



Badanie
Epidemiologii
Krztuśca

NARODOWY INSTYTUT ZDROWIA PUBLICZNEGO
– Państwowy Zakład Higieny

00-791 Warszawa, ul. Chocimska 24
tel. (22) 54-21-372, fax: (22) 54-21-394, e-mail: beki@pzh.gov.pl

Warszawa, 17 lutego 2010 r.

RAPORT Z PIERWSZEGO ETAPU BADANIA EPIDEMIOLOGII KRZTUŚCA BEKI za okres od początku badania do 31 grudnia 2010 r.

Szanowni Państwo,

W związku z zakończeniem I etapu projektu BEKi przesyłamy Państwu podsumowanie badania.

W badaniu uczestniczy 37 ośrodków zdrowia i 86 lekarzy. Większość ośrodków zdrowia rozpoczęła badanie w połowie września ubiegłego roku, natomiast 5 ośrodków – od 15 lipca, a w kilku przypadkach termin rozpoczęcia został przesunięty na październik. Średni okres obserwacji wynosi 21 tygodni. Liczebność populacji objętej obserwacją, wynosi 128 286 tysięcy. Dane dotyczące szczegółowej struktury pacjentów, opracowane na podstawie przesłanych od Państwa zestawień zawiera tabela 1.

Tabela 1. Zestawienie struktury lekarzy oraz pacjentów biorących udział w badaniu Beki w zależności od wielkości miejscowości.

Kategoria wielkości miejscowości	Struktura lekarzy		Struktura pacjentów wg wieku *	
	Pediatrzy	Interniści	< 20 rż.	> 20 rż.
<20 000 tys.	11	28	17 422	40 758
20 000-100 000 tys.	6	11	6513	21 253
>100 000 tys.	8	22	17 365	24 975
Razem	25	61	41 300	86 986

W kolejnej tabeli (tabela 2) zawarliśmy dane dotyczące liczby włączonych i wyłączonych pacjentów do badania wraz z liczbą potwierdzonych laboratoryjnie przypadków krztuśca. Zamieszczone w tabeli zestawienia populacji obserwowanej nie są odwzorowaniem liczebności zawartej w poprzedniej tabeli, lecz zostały oszacowane na podstawie otrzymanych formularzy zestawień pacjentów dla całej populacji obserwowanej.

Tabela 1. Struktura populacji uczestniczącej w badaniu, liczba potwierdzonych przypadków krztuśca w zależności od kategorii wielkości miasta i wieku

	Miasta < 20 000 osób			Miasta 20 - 100 000 osób			Miasta > 100 000 osób		
	wiek < 20 lat	wiek > 20 lat	razem	wiek < 20 lat	wiek > 20 lat	razem	wiek < 20 lat	wiek > 20 lat	razem
Populacja obserwowana *	12 958	17 139	29 486	8 141	26 566	34 707	23 877	36 075	59 952
Liczba osób włączonych	67	105	172	8	33	41	47	135	182
Liczba osób wyłączonych	120	116	236	43	54	97	175	369	544
Liczba potwierdzonych przypadków krztuśca	7	29	36	2	2	4	4	31	35

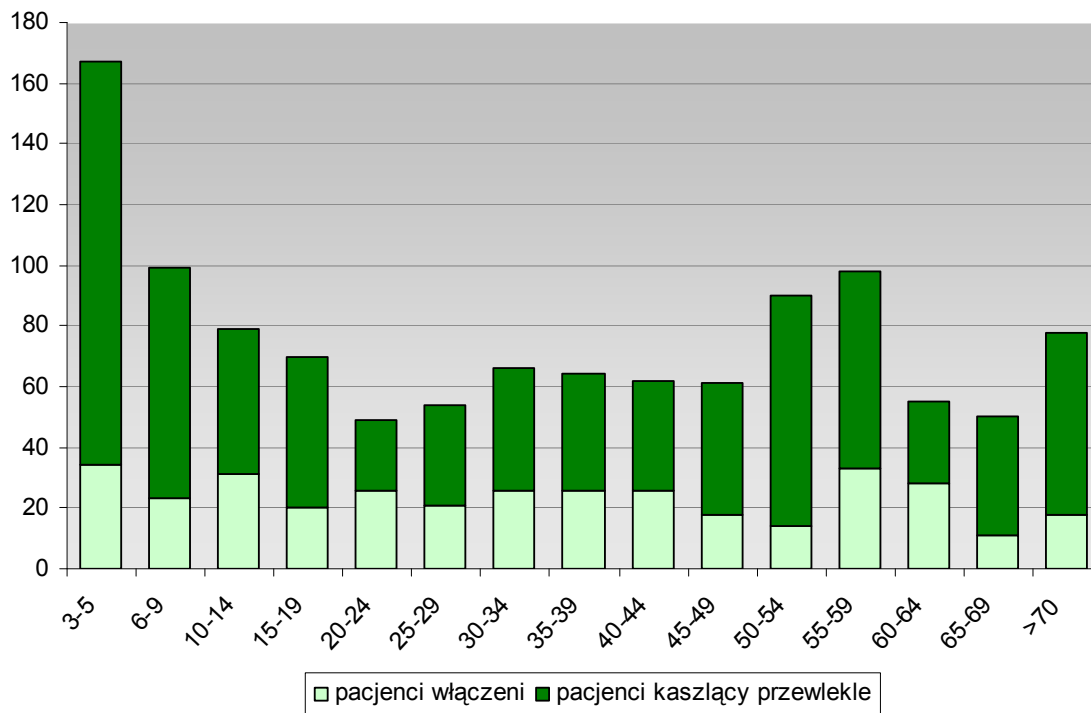
* W związku z niedostarczeniem formularzy struktury pacjentów od 41 lekarzy populacja obserwowana została oszacowana na podstawie otrzymanych danych

W kolejnej tabeli zamieściliśmy zestawienie przyczyn wyłączenia pacjentów z badania, a na rycinach 1 i 2 strukturę pacjentów włączonych i wyłączonych z badania.

Tabela 2. Najczęstsze przyczyny wyłączenia pacjentów

Przyczyny wyłączenia pacjentów z badania	Liczba wyłączonych pacjentów
Brak zgody pacjenta/opiekuna pacjenta	65
Pacjent nie spełnia kryteriów włączenia	637
Lekarz nie miał czasu zaproponować udział w badaniu	15
Inne przyczyny	77

Rycina 1. Liczba osób włączonych do badania spośród osób kaszlących w grupach wieku



Rycina 2. Odsetek pacjentów włączonych i wyłączonych z badania

