



**RAPORT
Z BADANIA EPIDEMIOLOGII KRZTUŚCA
za okres od 4 do 30 kwietnia 2011**

Warszawa 13,06.2011

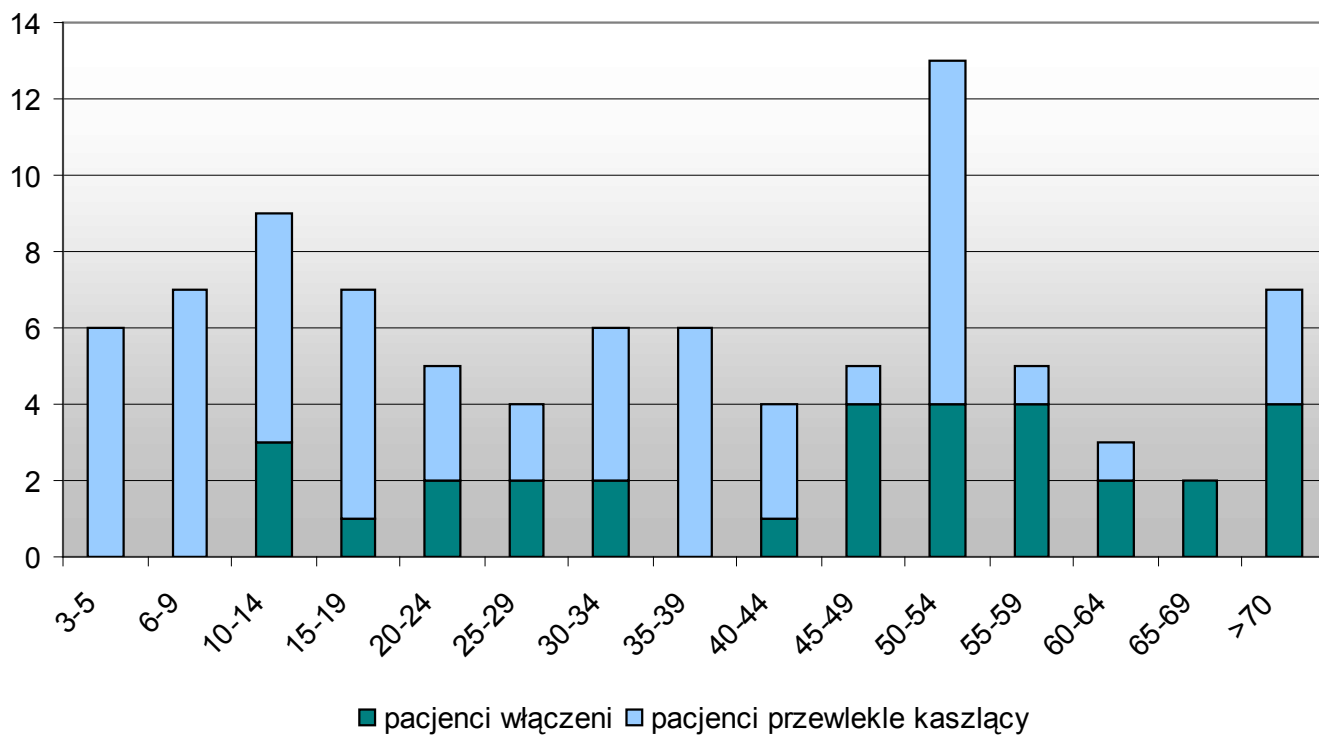
Szanowni Państwo,
Poniżej prezentujemy aktualne zestawienia pacjentów włączonych i wyłączonych z badania.

Pozdrawiamy,
Zespół Pracowników BEKi

Tabela 1. Liczbowe zestawienie pacjentów włączonych i wyłączonych z badania.

| wiek | liczba pacjentów włączonych do badania | liczba pacjentów przewlekłe kaszlących |
|-------------|---|---|
| 3-5 | 0 | 6 |
| 6-9 | 0 | 7 |
| 10-14 | 3 | 6 |
| 15-19 | 1 | 6 |
| 20-24 | 2 | 3 |
| 25-29 | 2 | 2 |
| 30-34 | 2 | 4 |
| 35-39 | 0 | 6 |
| 40-44 | 1 | 3 |
| 45-49 | 4 | 1 |
| 50-54 | 4 | 9 |
| 55-59 | 4 | 1 |
| 60-64 | 2 | 1 |
| 65-69 | 2 | 0 |
| >70 | 4 | 3 |
| SUMA | 31 | 58 |

Rysunek 1. Liczba osób włączonych do badania spośród kaszlących w poszczególnych grupach wieku.



Rysunek 2. Odsetek pacjentów włączonych i wyłączonych z badania.

