

Odra w Polsce - badania seroepidemiologiczne

Wiesława Janaszek-Seydlitz

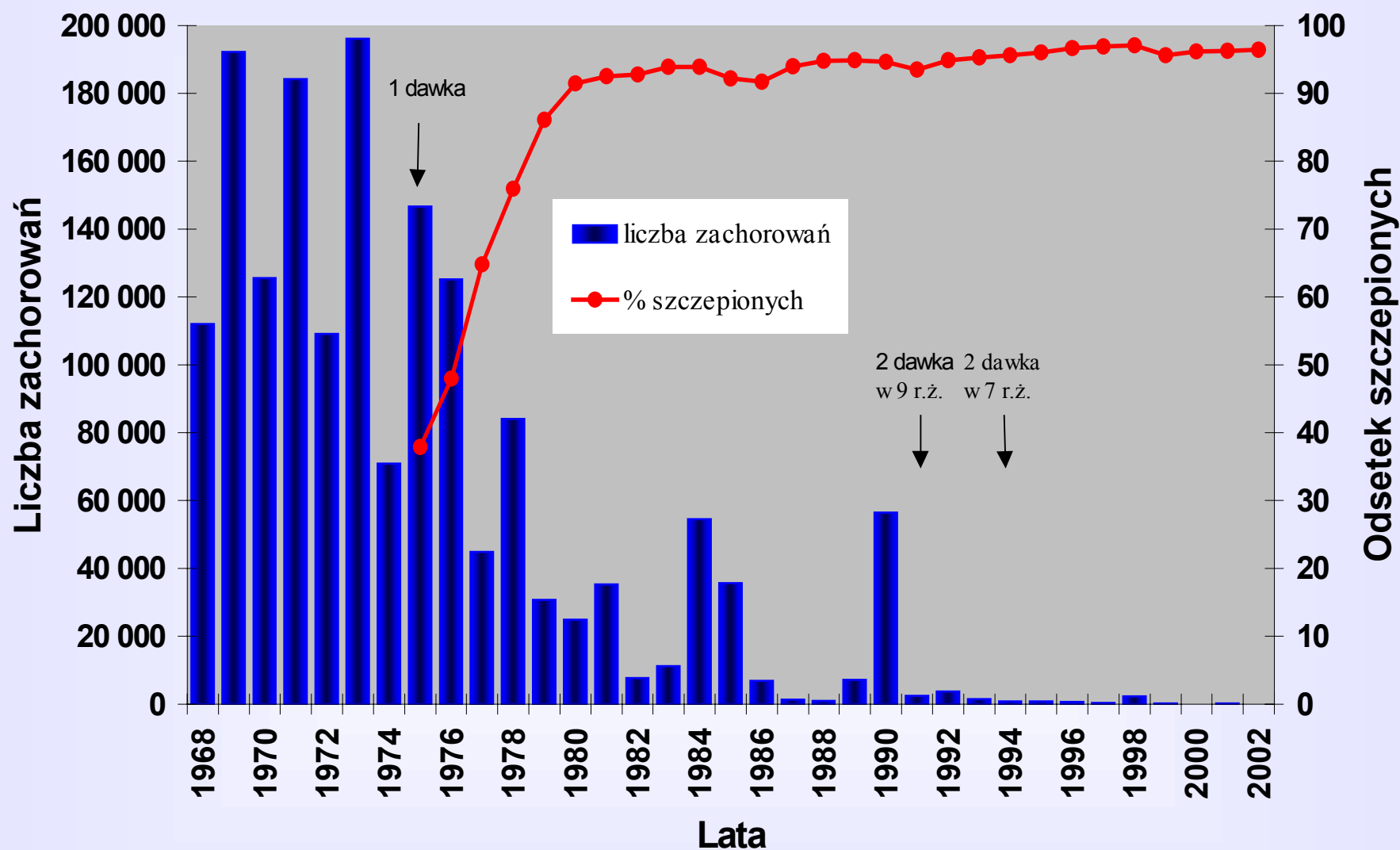
Zakład Badania Surowic i Szczepionek, PZH

Deklaracje eliminacji odry rodzimej w regionach WHO

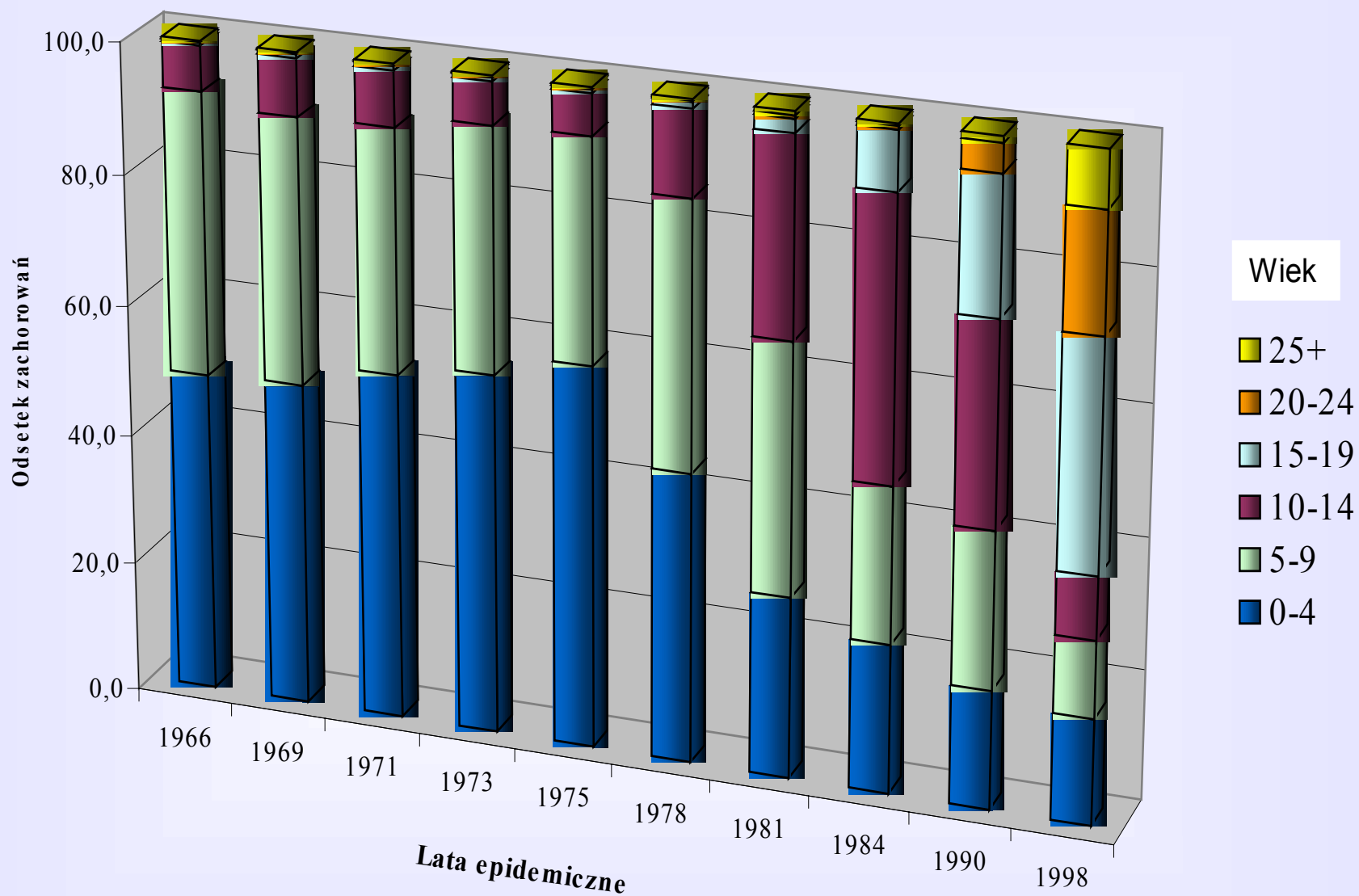
- Region Ameryk - 2000 r.**
- Region Europejski - 2007 r.**
- Region Wsch. M. Śródziemnego - 2010 r.**

Zalecany przez WHO limit odsetka osób wrażliwych na zakażenie wirusem odry w populacji według wieku

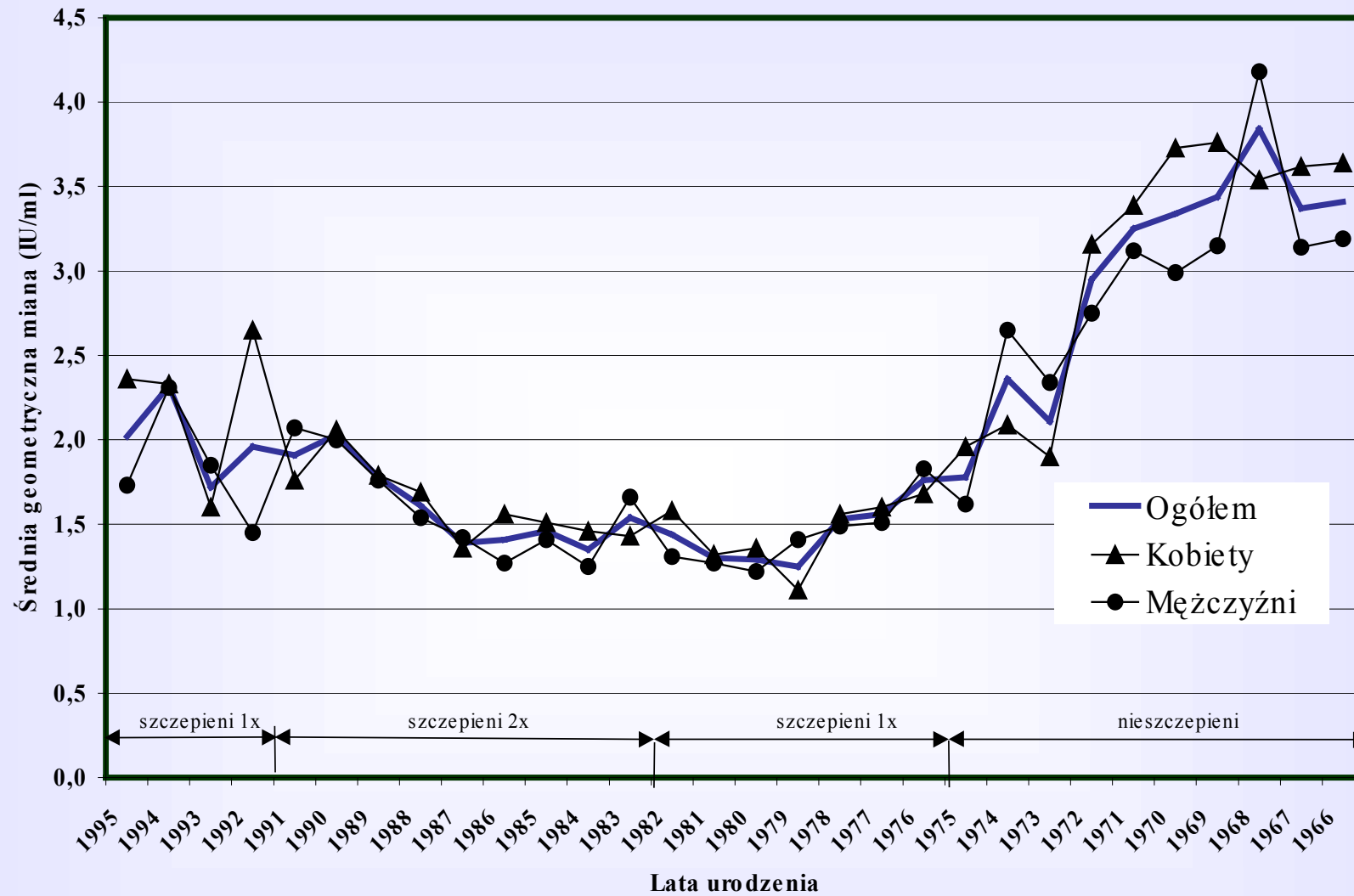
| Grupa wieku (lata) | Odsetek osób wrażliwych |
|---------------------------|--------------------------------|
| 1 – 4 | $\leq 15\%$ |
| 5 – 9 | $\leq 10\%$ |
| 10 – 14 | $\leq 5\%$ |
| > 14 | $\leq 5\%$ |



Ryc. 1 Wpływ szczepień ochronnych na liczbę zachorowań na odrę w latach 1968-2002



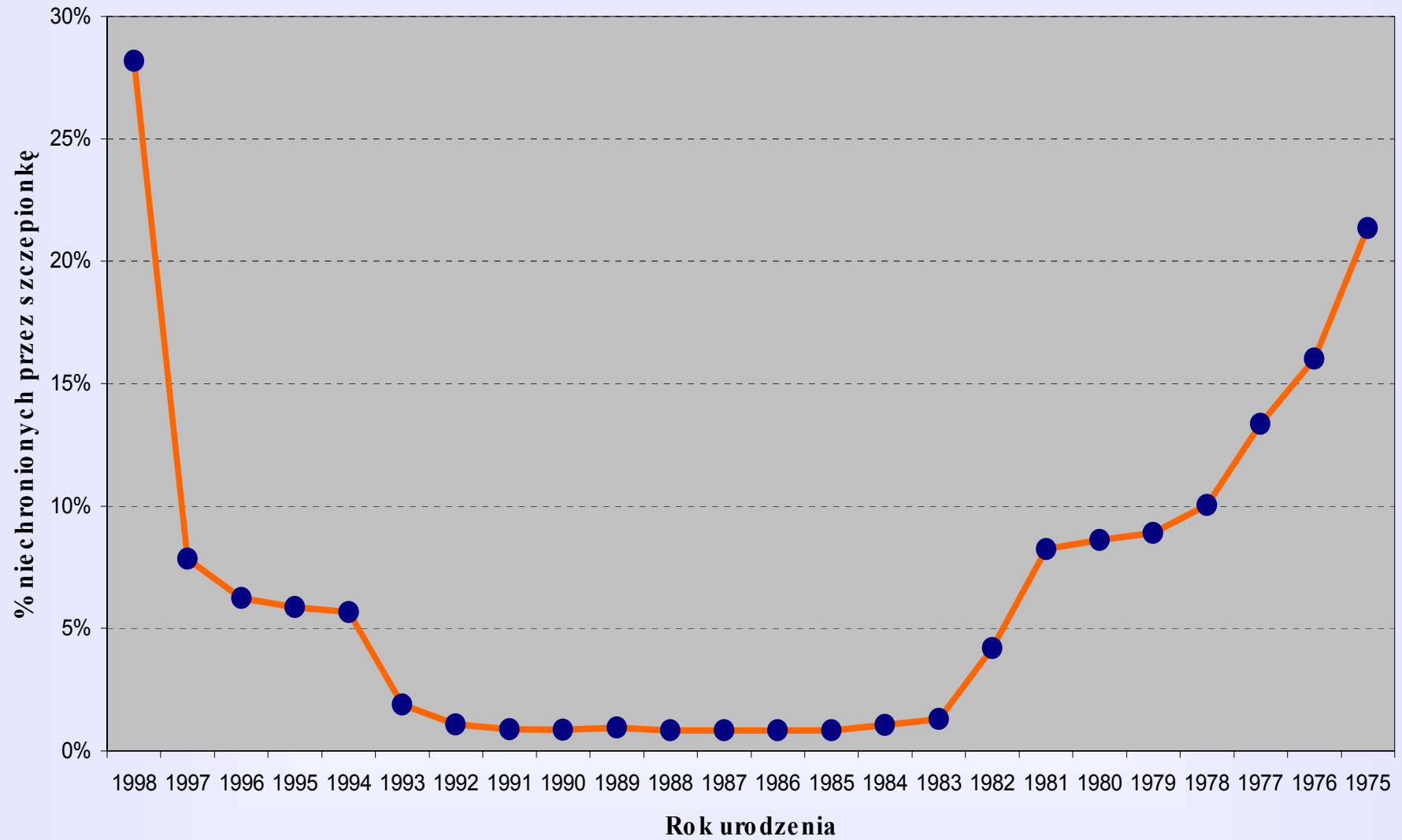
Ryc. 2 Względna częstość zachorowań wg wieku w latach epidemicznych w okresie 1965-1998



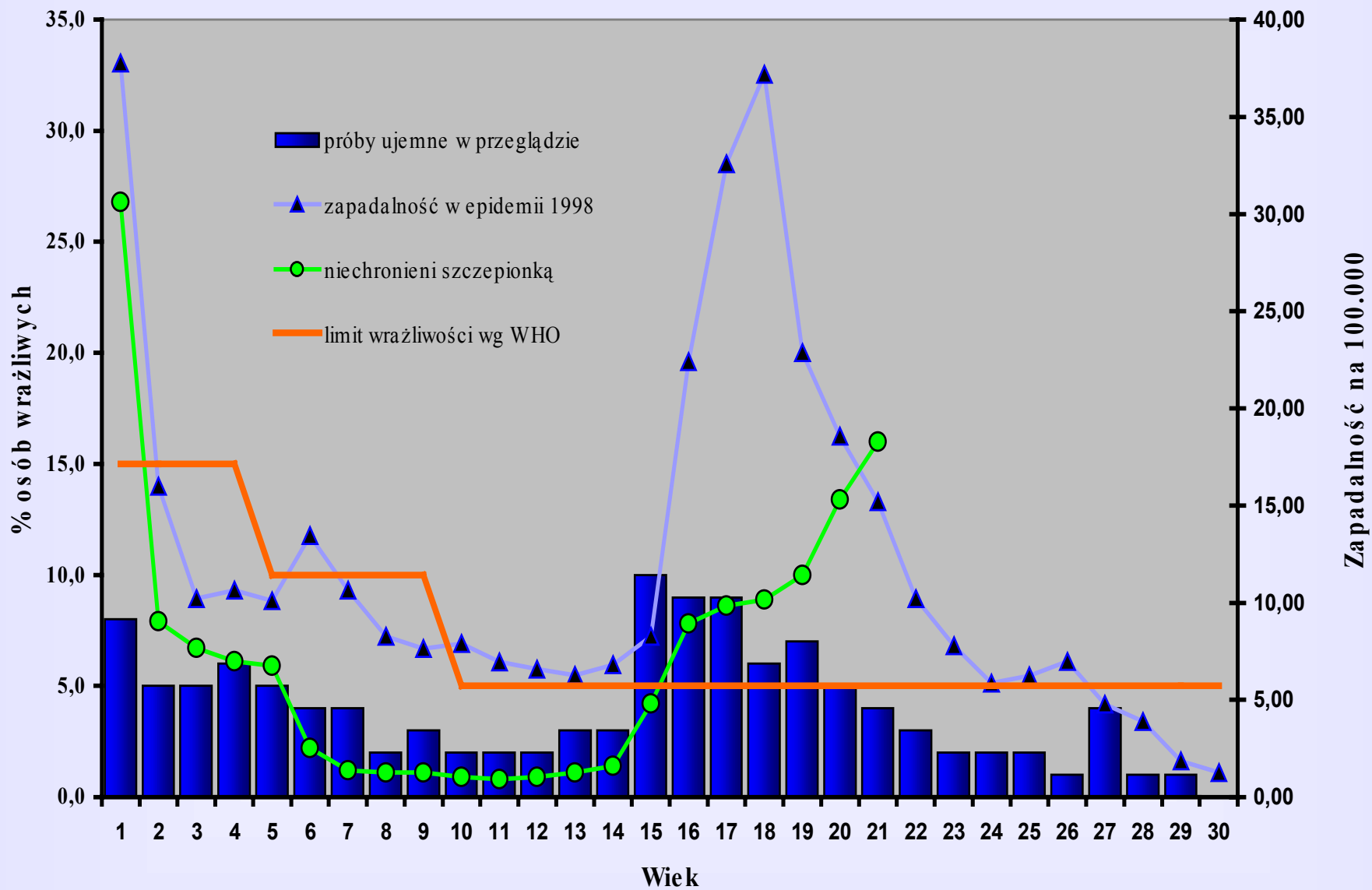
Ryc. 3 Średnie geometryczne miana IgG przeciwciał odrowych w populacji osób w wieku 1-30 lat

Odsetki osób wrażliwych wg wieku. Zalecenia WHO oraz wyniki przeglądu serologicznego

| Wiek | Odsetek wrażliwych | |
|---------|--------------------|---------------------------------|
| | Zalecenia WHO | Wyniki przeglądu serologicznego |
| (lata) | (%) | (%) |
| 1 - 4 | 15,0 | 6,0 |
| 5 - 9 | 10,0 | 3,6 |
| 10 - 14 | 5,0 | 2,4 |
| 15 - 19 | 5,0 | 8,2 |
| 20 - 24 | 5,0 | 3,2 |
| 25 - 30 | 5,0 | 1,5 |



Ryc. 4 Odszetek populacji niechronionej szczepieniami w roku 1999



Ryc. 5 Ocena wrażliwości populacji na zakażenie wirus em odry

Poziom przeciwciał odrowych i odsetek prób ujemnych w surowicach niemowląt urodzonych z matek szczepionych przeciw odrze oraz nieszczepionych

| Wiek dziecka [mies] | Ogółem | | Niemowlęta z matek | | | |
|---------------------|-------------------------|-------------------|-------------------------|-------------------|-------------------------|-------------------|
| | | | szczepionych | | nieszczepionych | |
| | śr. geom. miana [IU/ml] | % próbek ujemnych | śr. geom. miana [IU/ml] | % próbek ujemnych | śr. geom. miana [IU/ml] | % próbek ujemnych |
| 6 | 0,7073 | 48,0 | 0,5840 | 61,5 | 0,8704 | 33,3 |
| 7 | 0,3552 | 70,0 | 0,1835 | 86,7 | 0,6877 | 53,3 |
| 8 | 0,1848 | 80,6 | 0,0808 | 93,8 | 0,4465 | 66,7 |
| 9 | 0,1225 | 89,7 | 0,0722 | 100,0 | 0,2159 | 78,6 |
| 10 | 0,0578 | 93,3 | 0,0232 | 100,0 | 0,1284 | 87,5 |
| 11 | 0,0395 | 92,0 | 0,0250 | 92,3 | 0,0648 | 91,7 |
| 12 | 0,0410 | 93,3 | 0,0269 | 100,0 | 0,0624 | 86,7 |
| 13 | 0,0158 | 100,0 | 0,0081 | 100,0 | 0,0270 | 100,0 |
| 14 | 0,0080 | 100,0 | 0,0091 | 100,0 | 0,0069 | 100,0 |