

# Meldunki Epidemiologiczne

## Zachorowania i podejrzenia zachorowań na gripę w Polsce

Narodowy Instytut Zdrowia Publicznego - PZH • Zakład Epidemiologii Chorób Zakaźnych i Nadzoru oraz Zakład Badania Wirusów Grypy. Krajowy Ośrodek ds. Grypy  
Główny Inspektorat Sanitarny • Departament Zapobiegania oraz Zwalczania Zakażeń i Chorób Zakaźnych u Ludzi

Rok: **2020**

Miesiąc: **Marzec**

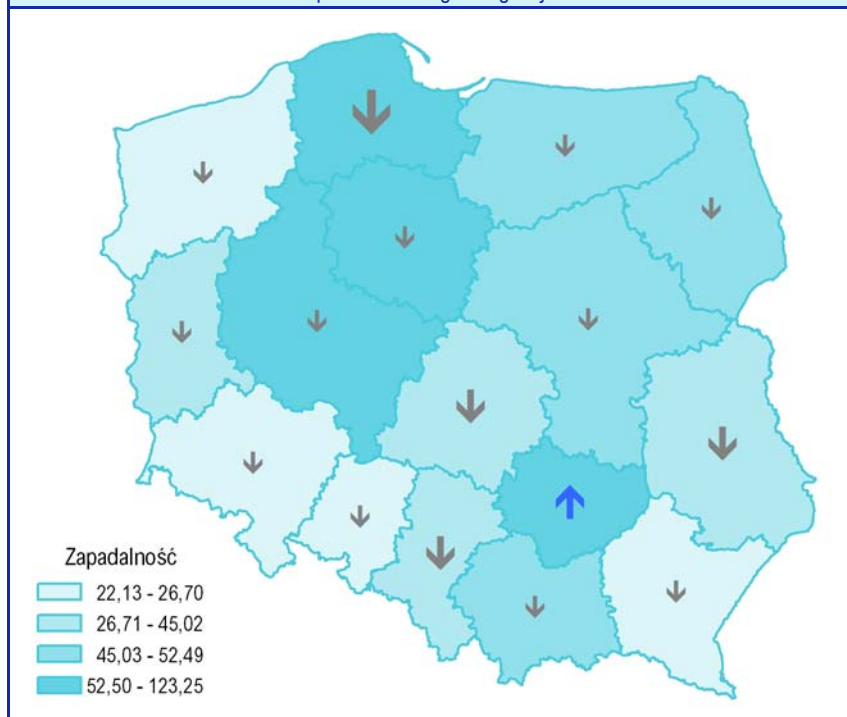
Numer: **3B (10)**

Okres: **8 – 15 marzec**

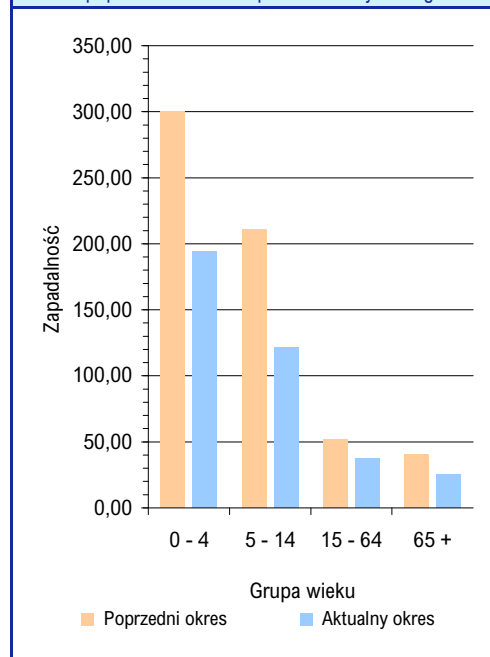
### Zachorowania i podejrzenia zachorowań na gripę w okresie od 8 do 15 marca 2020 r. wg wieku i województw

Województwo	Ogółem			Wiek (ukończone lata)							
				0 – 4		5 – 14		15 – 64		65+	
	liczba	zapadalność <sup>1)</sup>	wzrost/spadek zap. <sup>2,3)</sup>	liczba	zapadalność <sup>1)</sup>	liczba	zapadalność <sup>1)</sup>	liczba	zapadalność <sup>1)</sup>	liczba	zapadalność <sup>1)</sup>
POLSKA	158677	51,67	-27,07	29748	194,30	38445	121,39	76507	37,24	13977	25,56
Dolnośląskie	6160	26,55	-23,94	1144	103,98	1460	64,29	3011	19,44	545	12,56
Kujawsko-Pomorskie	9429	56,81	-29,54	1586	201,05	2439	141,53	4678	41,79	726	25,12
Lubelskie	5955	35,24	-40,08	864	109,88	1558	91,68	2882	25,46	651	21,06
Lubuskie	2265	27,95	-14,10	469	121,58	673	78,81	1004	18,37	119	8,51
Łódzkie	8299	42,17	-50,11	1318	146,08	1786	93,07	4041	31,18	1154	29,59
Małopolskie	13372	49,09	-24,12	2857	193,77	3492	120,24	5986	32,74	1037	22,66
Mazowieckie	22722	52,49	-12,06	3981	166,60	4953	105,48	11584	40,70	2204	28,46
Opolskie	1743	22,13	-7,99	320	92,92	396	55,68	839	15,65	188	12,89
Podkarpackie	4544	26,70	-26,15	781	93,98	1264	72,25	2095	18,05	404	14,25
Podlaskie	4605	48,81	-28,08	835	182,98	1153	125,07	2042	31,89	575	34,77
Pomorskie	23051	123,25	-75,56	4744	453,95	5456	261,18	11076	88,93	1775	57,02
Śląskie	16295	45,02	-31,17	2968	174,74	4314	121,56	7767	32,21	1246	18,23
Świętokrzyskie	5657	57,15	10,25	1128	266,91	1595	169,86	2506	37,85	428	22,33
Warmińsko-Mazurskie	5747	50,38	-18,69	935	172,53	1362	112,91	2831	36,26	619	33,41
Wielkopolskie	25349	90,65	-28,23	5382	352,80	5691	184,54	12320	65,78	1956	42,29
Zachodniopomorskie	3484	25,64	-6,91	436	70,62	853	63,00	1845	20,14	350	14,25

Zapadalność<sup>1)</sup> w okresie od 8 do 15 marca 2020 r. w stosunku do poprzedniego okresu sprawozdawczego<sup>3)</sup> wg województw



Zapadalność<sup>1)</sup> w okresie od 8 do 15 marca 2020 r. oraz w poprzednim okresie sprawozdawczym<sup>3)</sup> wg wieku



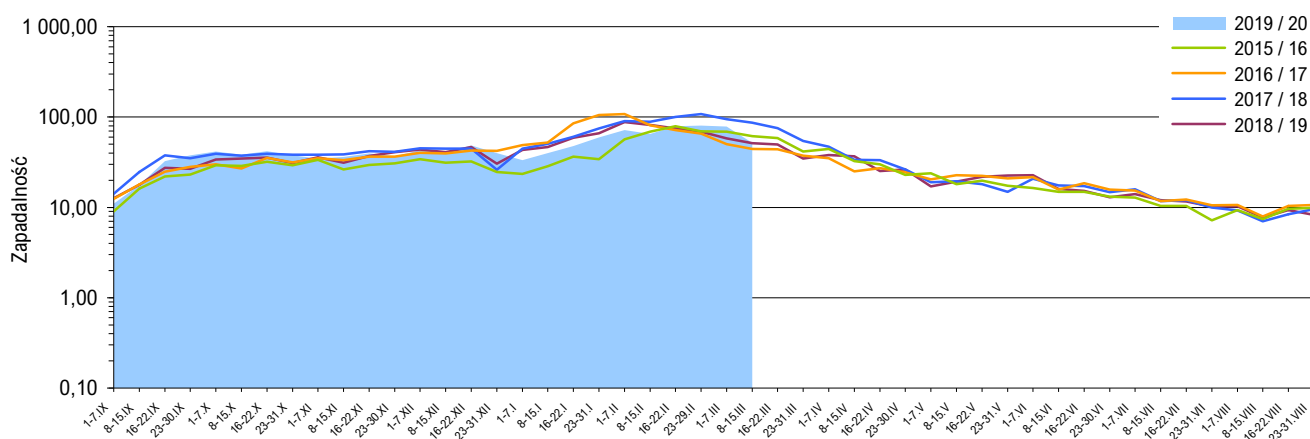
#### Objaśnienia:

**Objaśnienia znaków umownych:** **Kreska (-)** zjawisko nie wystąpiło ("zero"); **Zero (0,0)** zjawisko istniało, jednakże w ilościach mniejszych od liczb, które mogły być wyrażone uwidocznionymi w tablicy znakami cyfrowymi; **Kropka (.)** zupełny brak informacji albo brak informacji wiarygodnej; **Iks (x)** wypełnienie pozycji, ze względu na układ tablicy, jest niemożliwe lub niecelowe ("nie dotyczy").

1) Przeciętna dzienna zapadalność na 100 tys. ludności wg stanu w dniu 30 czerwca 2019 r.

2) Różnica w stosunku do poprzedniego okresu sprawozdawczego.

3) Okres od 1 do 7 marca 2020 r.

Zapadalność <sup>1)</sup> na grype i podejrzenia grypy w sezonie epidemicznym 2019/2020 w porównaniu z poprzednimi sezonami wg okresowych meldunków

## Szczepienia przeciw grypie

Szczepienia to najbardziej skuteczny sposób zapobiegania infekcjom i powikłaniom powodowanym przez wirusy grypy.

Szczepienia są szczególnie ważne dla osób o wysokim ryzyku wystąpienia poważnych powikłań pogrypowych, a także dla ludzi z otoczenia osób z grupy wysokiego ryzyka oraz ich opiekunów.

WHO zaleca szczepienia przeciwko grypie sezonowej:

- zalecenia o najwyższym priorytecie:
  - kobiety w ciąży
- zalecenia priorytetowe (kolejność dowolna):
  - dzieci w wieku 6-59 miesięcy
  - osoby starsze
  - osoby przewlekle chore
  - pracownicy służby zdrowia

Źródło: <http://www.who.int/influenza/vaccines/use/en>

## Skierowani do szpitala z powodu grypy lub podejrzenia grypy w okresie od 8 do 15 marca 2020 r. wg przyczyn i województw

Województwo	Ogółem		Przyczyny skierowania do szpitala <sup>2)</sup>					
			objawy ze strony układu krążenia		objawy ze strony układu oddechowego		inne przyczyny	
	liczba	% <sup>3)</sup>	liczba	% <sup>4)</sup>	liczba	% <sup>4)</sup>	liczba	% <sup>4)</sup>
POLSKA	1228	0,77	22	1,8	1121	91,3	240	19,5
Dolnośląskie	42	0,68	-	-	41	97,6	3	7,1
Kujawsko-Pomorskie	52	0,55	11	21,2	37	71,2	11	21,2
Lubelskie	146	2,45	-	-	146	100,0	5	3,4
Lubuskie	19	0,84	-	-	19	100,0	4	21,1
Łódzkie	36	0,43	-	-	35	97,2	1	2,8
Małopolskie	59	0,44	1	1,7	24	40,7	34	57,6
Mazowieckie	156	0,69	2	1,3	135	86,5	19	12,2
Opolskie	3	0,17	-	-	3	100,0	-	-
Podkarpackie	87	1,91	-	-	75	86,2	23	26,4
Podlaskie	35	0,76	-	-	35	100,0	4	11,4
Pomorskie	121	0,52	1	0,8	120	99,2	42	34,7
Śląskie	107	0,66	-	-	107	100,0	8	7,5
Świętokrzyskie	102	1,80	4	3,9	95	93,1	7	6,9
Warmińsko-Mazurskie	71	1,24	-	-	71	100,0	-	-
Wielkopolskie	93	0,37	3	3,2	86	92,5	5	5,4
Zachodniopomorskie	99	2,84	-	-	92	92,9	74	74,7

## Zgony z powodu grypy w okresie od 8 do 15 marca 2020 r. wg wieku i województw

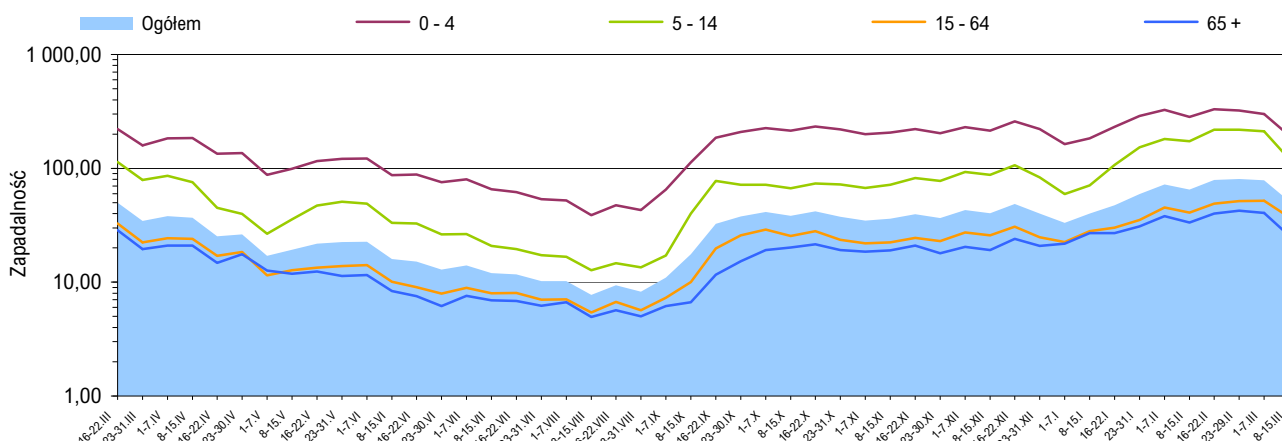
Województwo	Ogółem	Wiek (ukończone lata)			
		0 – 4	5 – 14	15 – 64	65 +
POLSKA	7	-	-	3	4
Dolnośląskie	-	-	-	-	-
Kujawsko-Pomorskie	1	-	-	-	1
Lubelskie	-	-	-	-	-
Lubuskie	-	-	-	-	-
Łódzkie	1	-	-	-	1
Małopolskie	-	-	-	-	-
Mazowieckie	-	-	-	-	-
Opolskie	-	-	-	-	-
Podkarpackie	2	-	-	1	1
Podlaskie	-	-	-	-	-
Pomorskie	-	-	-	-	-
Śląskie	-	-	-	-	-
Świętokrzyskie	-	-	-	-	-
Warmińsko-Mazurskie	-	-	-	-	-
Wielkopolskie	2	-	-	1	1
Zachodniopomorskie	1	-	-	1	-

## Objaśnienia:

- 1) Przeciętna dzienna zapadalność na 100 tys. ludności wg stanu w dniu 30 czerwca odpowiednich lat (w 2020 r. na 100 tys. ludności wg stanu w dniu 30 czerwca 2019 r.).
- 2) Jedna osoba może być wykazana w kilku rubrykach.
- 3) W stosunku do ogółu zgłoszonych zachorowań i podejrzeń zachorowań na grype.
- 4) W stosunku do ogółu osób skierowanych do szpitala z powodu grypy lub podejrzenia grypy.

## Źródła danych (1)

**Liczby zachorowań, podejrzeń zachorowań oraz zgonów:** Dane z okresowych, zbiorczych „Meldunków o zachorowaniach i podejrzeniach zachorowań na grype”, nadsyłanych do powiatowych stacji sanitarno-epidemiologicznych przez wszystkie jednostki ochrony zdrowia, do których zgłosili się chorzy, oraz dane ze zgłoszeń zgonów nadsyłanych do powiatowych i/lub wojewódzkich stacji sanitarno-epidemiologicznych przez lekarzy, przesyłane przez wojewódzkie stacje sanitarno-epidemiologiczne w formie zagregowanej do Zakładu Epidemiologii NIZP-PZH. W „Meldunkach” - zgodnie z definicją grypy przyjętą na potrzeby nadzoru nad chorobami zakaźnymi w krajach Unii Europejskiej (Dz.U. L 262 z 27.9.2012) - wykazuje się grype (rozpoznaną klinicznie i/lub laboratoryjnie) oraz wszystkie rozpoznane klinicznie zachorowania grypopodobne i ostre zakażenia dróg oddechowych spełniające kryteria definicji.

Zapadalność<sup>1)</sup> na grype i podejrzenia grypy w okresie od 16 marca 2019 r. do 15 marca 2020 r. wg wieku i okresowych meldunków

## Próbki pobrane od pacjentów z objawami grypy lub grypopodobnymi zbadane w sezonie epidemicznym 2019/2020 wg województw

Województwo	Próbki pobrane w okresie od 02.09.2019 r. do 15.03.2020 r. (tygodnie 36/2019 - 11/2020) <sup>2)</sup>				W tym próbki pobrane w okresie od 9 do 15 marca 2020 r. (tydzień 11/2020) <sup>2)</sup>			
	ogółem		w tym dodatnie <sup>3)</sup>		ogółem		w tym dodatnie <sup>3)</sup>	
	liczba	częstość pobrań <sup>4)</sup>	liczba	%	liczba	częstość pobrań <sup>4)</sup>	liczba	%
POLSKA	677	0,2	356	52,6	29	0,2	10	34,5
Dolnośląskie	28	0,1	19	67,9	-	-	x	x
Kujawsko-Pomorskie	2	0,0	1	50,0	1	0,1	1	100,0
Lubelskie	95	0,7	64	67,4	-	-	x	x
Lubuskie	1	0,0	-	-	-	-	x	x
Łódzkie	18	0,1	6	33,3	-	-	x	x
Małopolskie	73	0,2	39	53,4	8	0,7	4	50,0
Mazowieckie	80	0,1	53	66,3	10	0,5	3	30,0
Opolskie	27	0,7	-	-	-	-	x	x
Podkarpackie	68	1,0	30	44,1	-	-	x	x
Podlaskie	45	0,7	16	35,6	5	1,2	1	20,0
Pomorskie	47	0,1	24	51,1	-	-	x	x
Śląskie	18	0,1	13	72,2	-	-	x	x
Świętokrzyskie	8	0,1	4	50,0	1	0,2	1	100,0
Warmińsko-Mazurskie	86	1,2	49	57,0	-	-	x	x
Wielkopolskie	63	0,1	29	46,0	-	-	x	x
Zachodniopomorskie	18	0,3	9	50,0	4	1,3	-	-

## Źródła danych (2)

**Liczby próbek oraz wyniki badań:** Dane z tygodniowych raportów przesyłanych do Krajowego Ośrodka ds. Grypy NIZP-PZH przez wojewódzkie stacje sanitarno-epidemiologiczne, które otrzymały próbki do badań wirusologicznych od lekarzy pierwszego kontaktu, biorących udział w wybiórczym nadzorze nad grypą Sentinel. Próbkę pobierane są od niektórych pacjentów podejrzanych o zakażenie wirusem grypy lub innymi wirusami oddechowymi (RSV, parainfluenza, adenowirus).

## SENTINEL

Nadzór nad grypą Sentinel jest wybiórczym systemem zintegrowanego nadzoru epidemiologicznego i wirusologicznego nad grypą, który działa w Polsce od sezonu epidemicznego 2004/2005. Uczestniczą w nim wybrani lekarze pierwszego kontaktu, stacje sanitarno-epidemiologiczne oraz Krajowy Ośrodek ds. Grypy NIZP-PZH, pełniący rolę koordynatora.

## Objaśnienia:

- 1) Przeciętna dzienna zapadalność na 100 tys. ludności wg stanu w dniu 30 czerwca 2019 r.
- 2) Okresy sprawozdawcze stosowane w systemie nadzoru nad grypą SENTINEL - tygodnie zgodnie z numeracją kalendarzową liczone od poniedziałku do niedzieli.
- 3) Badania w kierunku zakażeń wirusami: grypy typu A, grypy typu B, RSV (*Respiratory Syncytial Virus*), parainfluenzy typu 1, parainfluenzy typu 2, parainfluenzy typu 3 oraz w kierunku adenowirusów; przy czym badania w kierunku zakażeń wirusami oddechowymi innymi niż wirus grypy, nie są wykonywane każdorazowo.
- 4) Liczba pobranych próbek na 1000 zachorowań i podejrzeń zachorowań zgłoszonych w okresie sprawozdawczym.

## Próbki pobrane od pacjentów z objawami grypy lub grypopodobnymi zbadane w sezonie epidemicznym 2019/2020 wg wieku

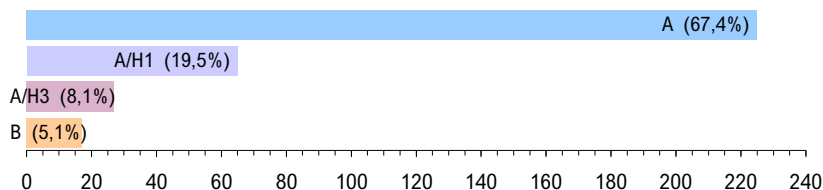
Wiek (w latach)	Próbki pobrane w okresie od 02.09.2019 r. do 15.03.2020 r. (tygodnie 36/2019 - 11/2020) <sup>2)</sup>				W tym próbki pobrane w okresie od 9 do 15 marca 2020 r. (tydzień 11/2020) <sup>2)</sup>			
	ogółem		w tym dodatnie <sup>3)</sup>		ogółem		w tym dodatnie <sup>3)</sup>	
	liczba	częstość pobrań <sup>4)</sup>	liczba	%	liczba	częstość pobrań <sup>4)</sup>	liczba	%
0-4	109	0,1	62	56,9	12	0,5	5	41,7
5-14	177	0,2	111	62,7	-	-	x	x
15-64	335	0,2	155	46,3	14	0,2	4	28,6
65+	48	0,2	22	45,8	3	0,2	1	33,3
Brak danych	8	x	6	75,0	-	-	x	x
RAZEM	677	0,2	356	52,6	29	0,2	10	34,5

Liczba laboratoryjnie potwierdzonych <sup>1)</sup> przypadków zakażeń wirusami grypy lub innymi wirusami oddechowymi <sup>2)</sup> w sezonie epidemicznym 2019/2020 wg wybranych patogenów i województw

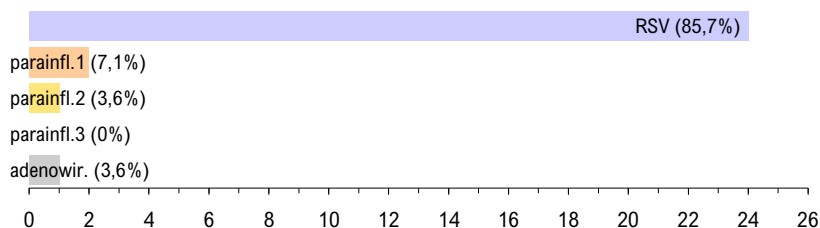
Województwo	Próbki pobrane w okresie od 02.09.2019 r. do 15.03.2020 r. (tygodnie 36/2019 - 11/2020) <sup>3)</sup>								
	grypa				RSV	parainfluenza			adeno-wirusy
	A	A/H1	A/H3	B		typ 1	typ 2	typ 3	
POLSKA	225	65	27	17	24	2	1	-	1
Dolnośląskie	-	6	5	9	-	-	-	-	-
Kujawsko-Pomorskie	1	-	-	-	-	-	-	-	-
Lubelskie	48	15	-	2	-	-	-	-	-
Lubuskie	-	-	-	-	-	-	-	-	-
Łódzkie	-	2	2	-	-	2	1	-	1
Małopolskie	30	-	-	-	11	-	-	-	-
Mazowieckie	40	7	-	-	6	-	-	-	-
Opolskie	-	-	-	-	-	-	-	-	-
Podkarpackie	19	5	4	-	-	-	-	-	-
Podlaskie	1	6	8	1	-	-	-	-	-
Pomorskie	15	6	-	3	-	-	-	-	-
Śląskie	11	-	-	2	-	-	-	-	-
Świętokrzyskie	-	-	4	-	1	-	-	-	-
Warmińsko-Mazurskie	31	14	-	-	5	-	-	-	-
Wielkopolskie	26	2	-	-	1	-	-	-	-
Zachodniopomorskie	3	2	4	-	-	-	-	-	-

Laboratoryjnie potwierdzone <sup>1)</sup> przypadki zakażeń wirusami grypy lub innymi wirusami oddechowymi <sup>2)</sup> oraz szczepy wirusa grypy izolowane <sup>4)</sup> w sezonie epidemicznym 2019/2020 wg wybranych patogenów

Grypa: liczba i procentowy udział potwierdzeń laboratoryjnych wg typu wirusa



Inne wirusy oddechowe: liczba i procentowy udział potwierdzeń laboratoryjnych wg patogenu



Grypa: liczba i procentowy udział izolowanych szczepów wirusa wg typu



## Zapobieganie grypie

- Coroczne szczepienia przeciw grypie.
- Przestrzeganie higieny mycia i dezynfekcji rąk.
- Zakrywanie ust i nosa w czasie kaszlu i kichania.
- W okresie sezonu grypowego unikanie przebywania w pomieszczeniach o dużym zagęszczeniu ludzi.
- Unikanie przez osoby z objawami zakażenia górnych dróg oddechowych bezpośrednich kontaktów z innymi ludźmi.
- W zakładach medycznych wprowadzenie odpowiednich dla danej jednostki zarządzeń prewencyjnych i stworzenie technicznych warunków do ich respektowania.
- W innych zakładach pracy wprowadzenie rozwiązań technicznych i zarządzeń administracyjnych zapobiegających szerzeniu się zakażeń.

## Objaśnienia:

1) Izolacja wirusa, wykrycie antygenów wirusa metodą immunofluorescencji (IF), wykrycie materiału genetycznego wirusa metodami biologii molekularnej (PCR, real-time PCR).

2) Badania w kierunku zakażeń wirusami oddechowymi innymi niż wirus grypy, nie są wykonywane każdorazowo.

3) Okresy sprawozdawcze stosowane w systemie nadzoru nad grypą Sentinel - tygodnie zgodnie z numeracją kalendarzową liczone od poniedziałku do niedzieli.

4) Identyfikacja izolowanych szczepów wykonywana jest w Krajowym Ośrodku ds. Grypy NIZP-PZH.

Liczba szczepów grypy izolowanych w sezonie epidemicznym 2019/2020 wg typu i województw

Województwo	Próbki pobrane w okresie od 02.09.2019 r. do 15.03.2020 r.		
	A/H1	A/H3	B
POLSKA	-	-	-
Dolnośląskie	-	-	-
Kujawsko-Pomorskie	-	-	-
Lubelskie	-	-	-
Lubuskie	-	-	-
Łódzkie	-	-	-
Małopolskie	-	-	-
Mazowieckie	-	-	-
Opolskie	-	-	-
Podkarpackie	-	-	-
Podlaskie	-	-	-
Pomorskie	-	-	-
Śląskie	-	-	-
Świętokrzyskie	-	-	-
Warmińsko-Mazurskie	-	-	-
Wielkopolskie	-	-	-
Zachodniopomorskie	-	-	-

**Opracowuje zespół:** Mirosław P. Czarkowski (kier. zesp. / red.), Ewelina Hallmann-Szelińska, Katarzyna Łuniewska, Katarzyna Kondratiuk, Adrianna Niewęglowska, Aleksandra Sadtocha, Ewa Staszewska-Jakubik, Karol Szymański • **Kierownictwo naukowe:** prof. dr hab. Andrzej Zieliński • **Konsultacja naukowa:** prof. dr hab. Lidia B. Brydak

- Narodowy Instytut Zdrowia Publicznego - PZH, Zakład Epidemiologii Chorób Zakaźnych i Nadzoru, 00-791 Warszawa, ul. Chocimska 24 • epimeld@pzh.gov.pl
- Narodowy Instytut Zdrowia Publicznego - PZH, Zakład Badania Wirusów Grypy, Krajowy Ośrodek ds. Grypy, 00-791 Warszawa, ul. Chocimska 24 • nic@pzh.gov.pl
- Główny Inspektorat Sanitarny, Departament Przeciwepidemiczny i Ochrony Sanitarnej Granic, 03-729 Warszawa, ul. Targowa 65 • epidemiologia@gis.gov.pl