

# Meldunki Epidemiologiczne

## Zachorowania i podejrzenia zachorowań na gripę w Polsce

Narodowy Instytut Zdrowia Publicznego - PZH • Zakład Epidemiologii Chorób Zakaźnych i Nadzoru oraz Zakład Badania Wirusów Grypy. Krajowy Ośrodek ds. Grypy  
Główny Inspektorat Sanitarny • Departament Zapobiegania oraz Zwalczania Zakażeń i Chorób Zakaźnych u Ludzi

Rok: **2019**

Miesiąc: **Październik**

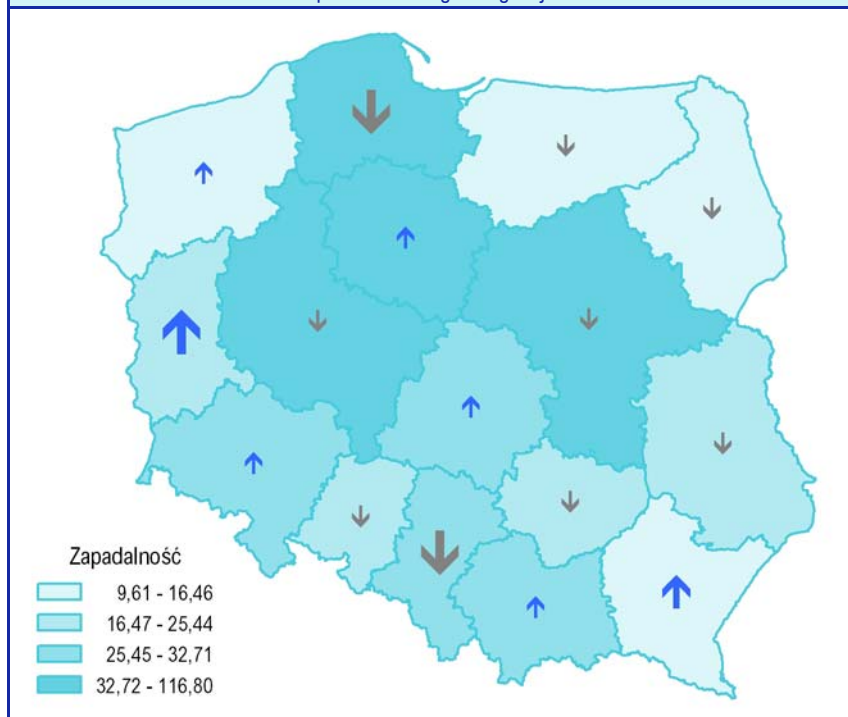
Numer: **10B (38)**

Okres: **8 – 15 października**

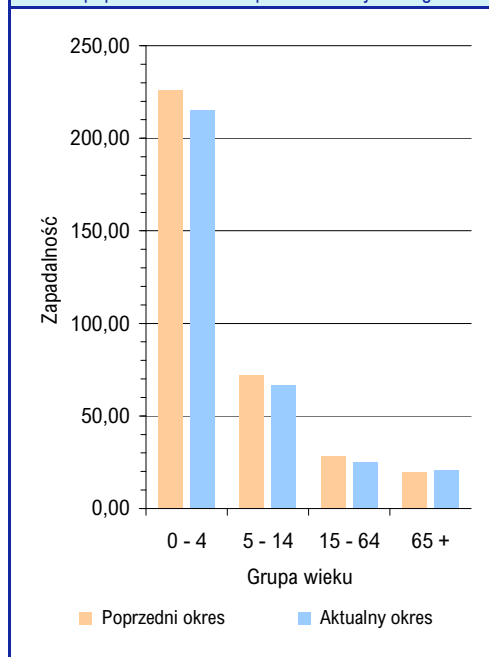
### Zachorowania i podejrzenia zachorowań na gripę w okresie od 8 do 15 października 2019 r. wg wieku i województw

Województwo	Ogółem			Wiek (ukończone lata)							
				0 – 4		5 – 14		15 – 64		65+	
	liczba	zapadalność <sup>1)</sup>	wzrost/spadek zap. <sup>2,3)</sup>	liczba	zapadalność <sup>1)</sup>	liczba	zapadalność <sup>1)</sup>	liczba	zapadalność <sup>1)</sup>	liczba	zapadalność <sup>1)</sup>
POLSKA	117374	38,19	-3,14	32825	215,15	21095	66,96	52392	25,24	11062	20,89
Dolnośląskie	6623	28,54	0,79	1733	158,41	1165	51,82	3023	19,28	702	16,78
Kujawsko-Pomorskie	6033	36,26	1,17	1554	195,64	1248	72,41	2779	24,54	452	16,16
Lubelskie	3592	21,16	-2,20	992	125,76	644	37,70	1586	13,82	370	12,32
Lubuskie	1390	17,11	6,25	409	104,63	316	37,14	408	7,37	257	19,13
Łódzkie	5811	29,40	0,99	1617	178,34	1101	57,56	2404	18,28	689	18,17
Małopolskie	8887	32,71	0,53	2599	179,11	1649	57,14	4018	21,86	621	13,97
Mazowieckie	24017	55,68	-1,58	6325	268,05	4126	89,04	10688	37,33	2878	38,33
Opolskie	1485	18,79	-3,00	396	115,67	234	32,97	720	13,24	135	9,53
Podkarpackie	1637	9,61	3,44	496	60,19	326	18,58	679	5,80	136	4,95
Podlaskie	1557	16,46	-0,30	426	94,55	231	25,01	716	11,06	184	11,40
Pomorskie	21754	116,80	-22,50	6905	669,33	4045	195,45	9192	73,38	1612	53,77
Śląskie	10881	29,96	-16,07	3182	185,87	1854	52,70	4938	20,19	907	13,68
Świętokrzyskie	2533	25,44	-1,99	728	171,17	495	52,43	1112	16,54	198	10,63
Warmińsko-Mazurskie	1771	15,47	-0,22	444	81,30	343	28,38	776	9,81	208	11,66
Wielkopolskie	17685	63,33	-0,13	4585	302,46	3013	98,50	8543	45,24	1544	34,57
Zachodniopomorskie	1718	12,61	0,99	434	69,59	305	22,53	810	8,72	169	7,17

Zapadalność<sup>1)</sup> w okresie od 8 do 15 października 2019 r. w stosunku do poprzedniego okresu sprawozdawczego<sup>3)</sup> wg województw



Zapadalność<sup>1)</sup> w okresie od 8 do 15 października 2019 r. oraz w poprzednim okresie sprawozdawczym<sup>3)</sup> wg wieku



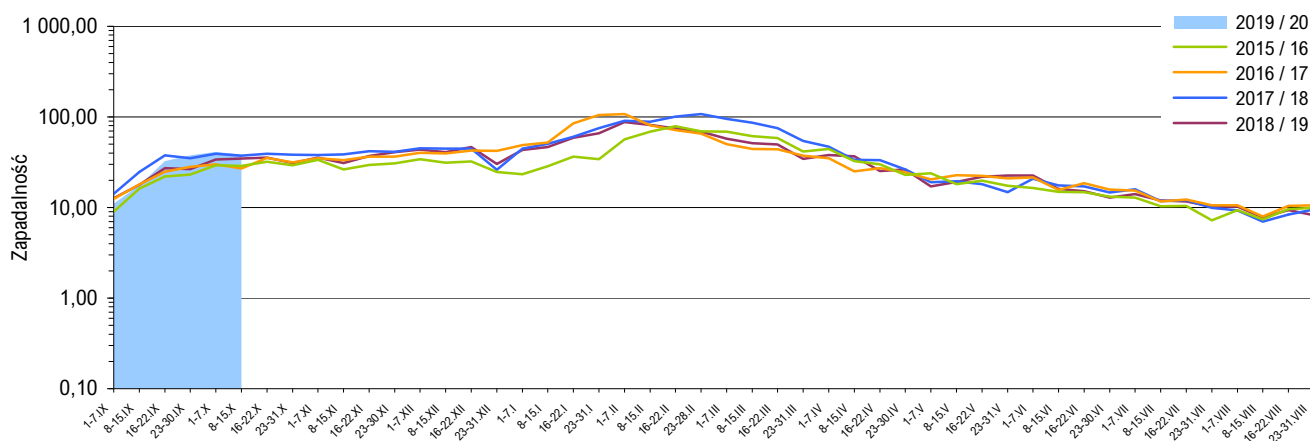
#### Objaśnienia:

**Objaśnienia znaków umownych:** **Kreska (-)** zjawisko nie wystąpiło ("zero"); **Zero (0,0)** zjawisko istniało, jednakże w ilościach mniejszych od liczb, które mogły być wyrażone uwidocznionymi w tablicy znakami cyfrowymi; **Kropka (.)** zupełny brak informacji albo brak informacji wiarygodnej; **Iks (x)** wypełnienie pozycji, ze względu na układ tablicy, jest niemożliwe lub niecelowe ("nie dotyczy").

1) Przeciętna dzienna zapadalność na 100 tys. ludności wg stanu w dniu 30 czerwca 2018 r.

2) Różnica w stosunku do poprzedniego okresu sprawozdawczego.

3) Okres od 1 do 7 października 2019 r.

Zapadalność <sup>1)</sup> na grype i podejrzenia grypy w sezonie epidemicznym 2019/2020 w porównaniu z poprzednimi sezonami wg okresowych meldunków

## Szczepienia przeciw grypie

Szczepienia to najbardziej skuteczny sposób zapobiegania infekcjom i powikłaniom powodowanym przez wirusy grypy.

Szczepienia są szczególnie ważne dla osób o wysokim ryzyku wystąpienia poważnych powikłań pogrypowych, a także dla ludzi z otoczenia osób z grupy wysokiego ryzyka oraz ich opiekunów.

WHO zaleca szczepienia przeciwko grypie sezonowej:

- zalecenia o najwyższym priorytecie:
  - kobiety w ciąży
- zalecenia priorytetowe (kolejność dowolna):
  - dzieci w wieku 6-59 miesięcy
  - osoby starsze
  - osoby przewlekle chore
  - pracownicy służby zdrowia

Źródło: <http://www.who.int/influenza/vaccines/use/en>

## Skierowani do szpitala z powodu grypy lub podejrzenia grypy w okresie od 8 do 15 października 2019 r. wg przyczyn i województw

Województwo	Ogółem		Przyczyny skierowania do szpitala <sup>2)</sup>					
			objawy ze strony układu krążenia		objawy ze strony układu oddechowego		inne przyczyny	
	liczba	% <sup>3)</sup>	liczba	% <sup>4)</sup>	liczba	% <sup>4)</sup>	liczba	% <sup>4)</sup>
POLSKA	235	0,20	6	2,6	221	94,0	22	9,4
Dolnośląskie	13	0,20	-	-	13	100,0	-	-
Kujawsko-Pomorskie	12	0,20	-	-	12	100,0	-	-
Lubelskie	8	0,22	-	-	7	87,5	1	12,5
Lubuskie	1	0,07	-	-	1	100,0	-	-
Łódzkie	13	0,22	-	-	13	100,0	-	-
Małopolskie	28	0,32	-	-	20	71,4	8	28,6
Mazowieckie	23	0,10	1	4,3	19	82,6	3	13,0
Opolskie	1	0,07	-	-	1	100,0	-	-
Podkarpackie	2	0,12	-	-	2	100,0	-	-
Podlaskie	2	0,13	-	-	2	100,0	-	-
Pomorskie	62	0,29	4	6,5	62	100,0	9	14,5
Śląskie	12	0,11	-	-	12	100,0	-	-
Świętokrzyskie	1	0,04	-	-	1	100,0	-	-
Warmińsko-Mazurskie	4	0,23	-	-	4	100,0	-	-
Wielkopolskie	52	0,29	1	1,9	51	98,1	1	1,9
Zachodniopomorskie	1	0,06	-	-	1	100,0	-	-

## Zgony z powodu grypy w okresie od 8 do 15 października 2019 r. wg wieku i województw

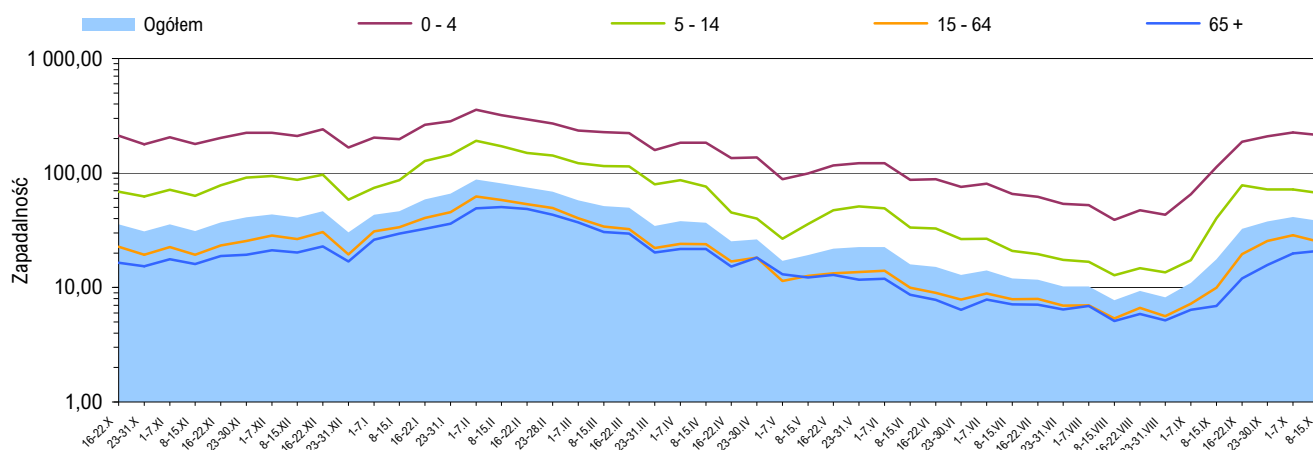
Województwo	Ogółem	Wiek (ukończone lata)			
		0 – 4	5 – 14	15 – 64	65 +
POLSKA	-	-	-	-	-
Dolnośląskie	-	-	-	-	-
Kujawsko-Pomorskie	-	-	-	-	-
Lubelskie	-	-	-	-	-
Lubuskie	-	-	-	-	-
Łódzkie	-	-	-	-	-
Małopolskie	-	-	-	-	-
Mazowieckie	-	-	-	-	-
Opolskie	-	-	-	-	-
Podkarpackie	-	-	-	-	-
Podlaskie	-	-	-	-	-
Pomorskie	-	-	-	-	-
Śląskie	-	-	-	-	-
Świętokrzyskie	-	-	-	-	-
Warmińsko-Mazurskie	-	-	-	-	-
Wielkopolskie	-	-	-	-	-
Zachodniopomorskie	-	-	-	-	-

## Objaśnienia:

- 1) Przeciętna dzienna zapadalność na 100 tys. ludności wg stanu w dniu 30 czerwca odpowiednich lat (w 2019 r. na 100 tys. ludności wg stanu w dniu 30 czerwca 2018 r.).
- 2) Jedna osoba może być wykazana w kilku rubrykach.
- 3) W stosunku do ogółu zgłoszonych zachorowań i podejrzeń zachorowań na grype.
- 4) W stosunku do ogółu osób skierowanych do szpitala z powodu grypy lub podejrzenia grypy.

## Źródła danych (1)

**Liczby zachorowań, podejrzeń zachorowań oraz zgonów:** Dane z okresowych, zbiorczych „Meldunków o zachorowaniach i podejrzeniach zachorowań na grype”, nadsyłanych do powiatowych stacji sanitarno-epidemiologicznych przez wszystkie jednostki ochrony zdrowia, do których zgłosili się chorzy, oraz dane ze zgłoszeń zgonów nadsyłanych do powiatowych i/lub wojewódzkich stacji sanitarno-epidemiologicznych przez lekarzy, przesyłane przez wojewódzkie stacje sanitarno-epidemiologiczne w formie zagregowanej do Zakładu Epidemiologii NIZP-PZH. W "Meldunkach" - zgodnie z definicją grypy przyjętą na potrzeby nadzoru nad chorobami zakaźnymi w krajach Unii Europejskiej (Dz.U. L 262 z 27.9.2012) - wykazuje się grype (rozpoznaną klinicznie i/lub laboratoryjnie) oraz wszystkie rozpoznane klinicznie zachorowania grypopodobne i ostre zakażenia dróg oddechowych spełniające kryteria definicji.

Zapadalność <sup>1)</sup> na grypę i podejrzenia grypy w okresie od 16 października 2018 r. do 15 października 2019 r. wg wieku i okresowych meldunków

## Próbki pobrane od pacjentów z objawami grypy lub grypopodobnymi zbadane w sezonie epidemicznym 2019/2020 wg województw

Województwo	Próbki pobrane w okresie od 02.09.2019 r. do 13.10.2019 r. (tygodnie 36/2019 - 41/2019) <sup>2)</sup>				W tym próbki pobrane w okresie od 7 do 13 października 2019 r. (tydzień 41/2019) <sup>2)</sup>			
	ogółem		w tym dodatnie <sup>3)</sup>		ogółem		w tym dodatnie <sup>3)</sup>	
	liczba	częstość pobrań <sup>4)</sup>	liczba	%	liczba	częstość pobrań <sup>4)</sup>	liczba	%
POLSKA	3	0,0	1	33,3	2	0,0	1	50,0
Dolnośląskie	-	-	x	x	-	-	x	x
Kujawsko-Pomorskie	-	-	x	x	-	-	x	x
Lubelskie	-	-	x	x	-	-	x	x
Lubuskie	-	-	x	x	-	-	x	x
Łódzkie	2	0,1	1	50,0	1	0,2	1	100,0
Małopolskie	-	-	x	x	-	-	x	x
Mazowieckie	-	-	x	x	-	-	x	x
Opolskie	-	-	x	x	-	-	x	x
Podkarpackie	-	-	x	x	-	-	x	x
Podlaskie	-	-	x	x	-	-	x	x
Pomorskie	-	-	x	x	-	-	x	x
Śląskie	-	-	x	x	-	-	x	x
Świętokrzyskie	-	-	x	x	-	-	x	x
Warmińsko-Mazurskie	-	-	x	x	-	-	x	x
Wielkopolskie	1	0,0	-	-	1	0,1	-	-
Zachodniopomorskie	-	-	x	x	-	-	x	x

## Źródła danych (2)

**Liczby próbek oraz wyniki badań:** Dane z tygodniowych raportów przesyłanych do Krajowego Ośrodka ds. Grypy NIZP-PZH przez wojewódzkie stacje sanitarno-epidemiologiczne, które otrzymały próbki do badań wirusologicznych od lekarzy pierwszego kontaktu, biorących udział w wybiórczym nadzorze nad grypą Sentinel. Próbki pobierane są od niektórych pacjentów podejrzanych o zakażenie wirusem grypy lub innymi wirusami oddechowymi (RSV, parainfluenza, adenowirus).

## SENTINEL

Nadzór nad grypą Sentinel jest wybiórczym systemem zintegrowanego nadzoru epidemiologicznego i wirusologicznego nad grypą, który działa w Polsce od sezonu epidemicznego 2004/2005. Uczestniczą w nim wybrani lekarze pierwszego kontaktu, stacje sanitarno-epidemiologiczne oraz Krajowy Ośrodek ds. Grypy NIZP-PZH, pełniący rolę koordynatora.

## Objaśnienia:

- 1) Przeciętna dzienna zapadalność na 100 tys. ludności wg stanu w dniu 30 czerwca 2018 r.
- 2) Okresy sprawozdawcze stosowane w systemie nadzoru nad grypą SENTINEL - tygodnie zgodnie z numeracją kalendarzową liczone od poniedziałku do niedzieli.
- 3) Badania w kierunku zakażeń wirusami: grypy typu A, grypy typu B, RSV (*Respiratory Syncytial Virus*), parainfluenzy typu 1, parainfluenzy typu 2, parainfluenzy typu 3 oraz w kierunku adenowirusów; przy czym badania w kierunku zakażeń wirusami oddechowymi innymi niż wirus grypy, nie są wykonywane każdorazowo.
- 4) Liczba pobranych próbek na 1000 zachorowań i podejrzeń zachorowań zgłoszonych w okresie sprawozdawczym.

## Próbki pobrane od pacjentów z objawami grypy lub grypopodobnymi zbadane w sezonie epidemicznym 2019/2020 wg wieku

Wiek (w latach)	Próbki pobrane w okresie od 02.09.2019 r. do 13.10.2019 r. (tygodnie 36/2019 - 41/2019) <sup>2)</sup>				W tym próbki pobrane w okresie od 7 do 13 października 2019 r. (tydzień 41/2019) <sup>2)</sup>			
	ogółem		w tym dodatnie <sup>3)</sup>		ogółem		w tym dodatnie <sup>3)</sup>	
	liczba	częstość pobrań <sup>4)</sup>	liczba	%	liczba	częstość pobrań <sup>4)</sup>	liczba	%
0-4	1	0,0	1	100,0	1	0,0	1	100,0
5-14	-	-	x	x	-	-	x	x
15-64	2	0,0	-	-	1	0,0	-	-
65+	-	-	x	x	-	-	x	x
Brak danych	-	-	x	x	-	-	x	x
RAZEM	3	0,0	1	33,3	2	0,0	1	50,0

Liczba laboratoryjnie potwierdzonych <sup>1)</sup> przypadków zakażeń wirusami grypy lub innymi wirusami oddechowymi <sup>2)</sup> w sezonie epidemicznym 2019/2020 wg wybranych patogenów i województw

Województwo	Próbki pobrane w okresie od 02.09.2019 r. do 13.10.2019 r. (tygodnie 36/2019 - 41/2019) <sup>3)</sup>								
	grypa				RSV	parainfluenza			adeno-wirusy
	A	A/H1	A/H3	B		typ 1	typ 2	typ 3	
POLSKA	-	1	-	-	-	-	-	-	1
Dolnośląskie	-	-	-	-	-	-	-	-	-
Kujawsko-Pomorskie	-	-	-	-	-	-	-	-	-
Lubelskie	-	-	-	-	-	-	-	-	-
Lubuskie	-	-	-	-	-	-	-	-	-
Łódzkie	-	1	-	-	-	-	-	-	1
Małopolskie	-	-	-	-	-	-	-	-	-
Mazowieckie	-	-	-	-	-	-	-	-	-
Opolskie	-	-	-	-	-	-	-	-	-
Podkarpackie	-	-	-	-	-	-	-	-	-
Podlaskie	-	-	-	-	-	-	-	-	-
Pomorskie	-	-	-	-	-	-	-	-	-
Śląskie	-	-	-	-	-	-	-	-	-
Świętokrzyskie	-	-	-	-	-	-	-	-	-
Warmińsko-Mazurskie	-	-	-	-	-	-	-	-	-
Wielkopolskie	-	-	-	-	-	-	-	-	-
Zachodniopomorskie	-	-	-	-	-	-	-	-	-

Laboratoryjnie potwierdzone <sup>1)</sup> przypadki zakażeń wirusami grypy lub innymi wirusami oddechowymi <sup>2)</sup> oraz szczepy wirusa grypy izolowane <sup>4)</sup> w sezonie epidemicznym 2019/2020 wg wybranych patogenów

Grypa: liczba i procentowy udział potwierdzeń laboratoryjnych wg typu wirusa

A (0%)

A/H1 (100,0%)

A/H3 (0%)

B (0%)

0 1 2

Inne wirusy oddechowe: liczba i procentowy udział potwierdzeń laboratoryjnych wg patogenu

RSV (0%)

parainfl.1 (0%)

parainfl.2 (0%)

parainfl.3 (0%)

adenowir.  
(100,0%)

0 1 2

Grypa: liczba i procentowy udział izolowanych szczepów wirusa wg typu

A/H1 (0%)

A/H3 (0%)

B (0%)

0 1

## Zapobieganie grypie

- Coroczne szczepienia przeciw grypie.
- Przestrzeganie higieny mycia i dezynfekcji rąk.
- Zakrywanie ust i nosa w czasie kaszlu i kichania.
- W okresie sezonu grypowego unikanie przebywania w pomieszczeniach o dużym zagęszczeniu ludzi.
- Unikanie przez osoby z objawami zakażenia górnych dróg oddechowych bezpośrednich kontaktów z innymi ludźmi.
- W zakładach medycznych wprowadzenie odpowiednich dla danej jednostki zarządzeń prewencyjnych i stworzenie technicznych warunków do ich respektowania.
- W innych zakładach pracy wprowadzenie rozwiązań technicznych i zarządzeń administracyjnych zapobiegających szerzeniu się zakażeń.

## Objaśnienia:

1) Izolacja wirusa, wykrycie antygenów wirusa metodą immunofluorescencji (IF), wykrycie materiału genetycznego wirusa metodami biologii molekularnej (PCR, real-time PCR).

2) Badania w kierunku zakażeń wirusami oddechowymi innymi niż wirus grypy, nie są wykonywane każdorazowo.

3) Okresy sprawozdawcze stosowane w systemie nadzoru nad grypą Sentinel - tygodnie zgodnie z numeracją kalendarzową liczone od poniedziałku do niedzieli.

4) Identyfikacja izolowanych szczepów wykonywana jest w Krajowym Ośrodku ds. Grypy NIZP-PZH.

Liczba szczepów grypy izolowanych w sezonie epidemicznym 2019/2020 wg typu i województw

Województwo	Próbki pobrane w okresie od 02.09.2019 r. do 13.10.2019 r.		
	A/H1	A/H3	B
POLSKA	-	-	-
Dolnośląskie	-	-	-
Kujawsko-Pomorskie	-	-	-
Lubelskie	-	-	-
Lubuskie	-	-	-
Łódzkie	-	-	-
Małopolskie	-	-	-
Mazowieckie	-	-	-
Opolskie	-	-	-
Podkarpackie	-	-	-
Podlaskie	-	-	-
Pomorskie	-	-	-
Śląskie	-	-	-
Świętokrzyskie	-	-	-
Warmińsko-Mazurskie	-	-	-
Wielkopolskie	-	-	-
Zachodniopomorskie	-	-	-

**Opracowuje zespół:** Mirosław P. Czarkowski (kier. zesp. / red.), Ewa Cielebąk, Ewelina Hallmann-Szelińska, Katarzyna Łuniewska, Barbara Kondej, Katarzyna Kondratiuk, Ewa Staszewska-Jakubik, Karol Szymański • **Kierownictwo naukowe:** prof. dr hab. Andrzej Zieliński • **Konsultacja naukowa:** prof. dr hab. Lidia B. Brydak

- Narodowy Instytut Zdrowia Publicznego - PZH, Zakład Epidemiologii Chorób Zakaźnych i Nadzoru, 00-791 Warszawa, ul. Chocimska 24 • epimeld@pzh.gov.pl
- Narodowy Instytut Zdrowia Publicznego - PZH, Zakład Badania Wirusów Grypy, Krajowy Ośrodek ds. Grypy, 00-791 Warszawa, ul. Chocimska 24 • nic@pzh.gov.pl
- Główny Inspektorat Sanitarny, Departament Zapobiegania oraz Zwalczania Zakażeń i Chorób Zakaźnych u Ludzi, 03-729 Warszawa, ul. Targowa 65 • epidemiologia@gis.gov.pl