

Meldunki Epidemiologiczne

Zachorowania i podejrzenia zachorowań na grypę w Polsce

Narodowy Instytut Zdrowia Publicznego - PZH • Zakład Epidemiologii Chorób Zakaźnych i Nadzoru oraz Zakład Badania Wirusów Grypy. Krajowy Ośrodek ds. Grypy
Główny Inspektorat Sanitarny • Departament Zapobiegania oraz Zwalczania Zakażeń i Chorób Zakaźnych u Ludzi

Rok: **2019**

Miesiąc: **Marzec**

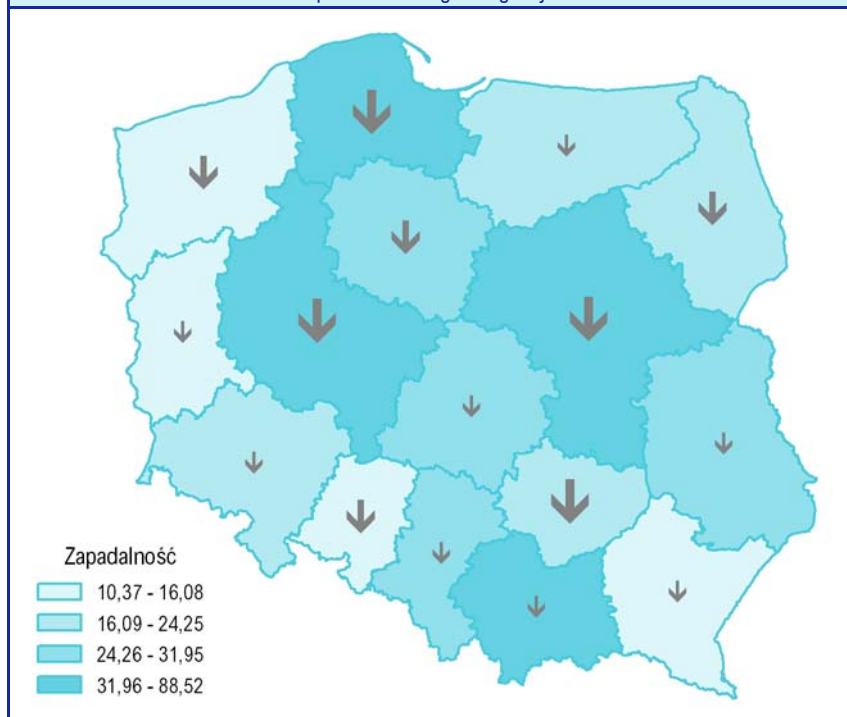
Numer: **3D (12)**

Okres: **23 – 31 marzec**

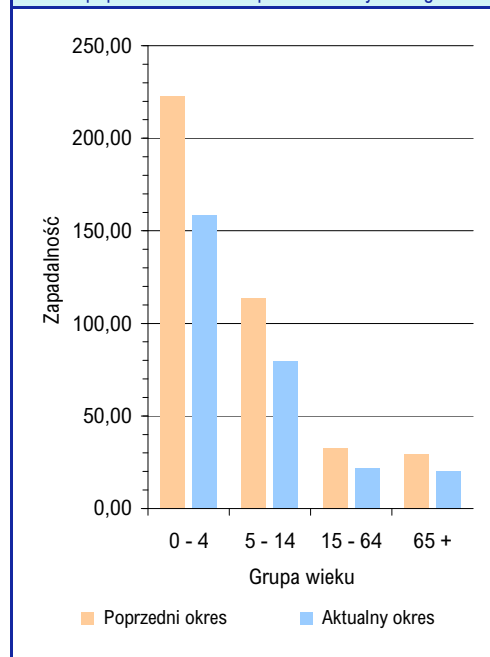
Zachorowania i podejrzenia zachorowań na grypę w okresie od 23 do 31 marca 2019 r. wg wieku i województw

Województwo	Ogółem			Wiek (ukończone lata)							
				0 – 4		5 – 14		15 – 64		65+	
	liczba	zapadalność ¹⁾	wzrost/spadek zap. ^{2,3)}	liczba	zapadalność ¹⁾	liczba	zapadalność ¹⁾	liczba	zapadalność ¹⁾	liczba	zapadalność ¹⁾
POLSKA	119224	34,49	-15,26	27242	158,72	28209	79,59	51740	22,15	12033	20,20
Dolnośląskie	6332	24,25	-10,04	1356	110,18	1409	55,71	2826	16,02	741	15,75
Kujawsko-Pomorskie	5856	31,28	-13,85	1364	152,64	1392	71,79	2524	19,81	576	18,31
Lubelskie	4813	25,21	-6,95	1013	114,15	1246	64,84	2037	15,78	517	15,30
Lubuskie	1309	14,32	-8,41	326	74,13	405	42,31	473	7,59	105	6,95
Łódzkie	7104	31,95	-10,17	1549	151,86	1826	84,85	2935	19,84	794	18,61
Małopolskie	13138	42,99	-11,56	3261	199,76	3078	94,81	5538	26,78	1261	25,21
Mazowieckie	22262	45,88	-23,56	4838	182,25	5014	96,18	10211	31,70	2199	26,03
Opolskie	1204	13,54	-14,44	230	59,72	304	38,07	499	8,16	171	10,74
Podkarpackie	1987	10,37	-5,74	454	48,97	482	24,42	812	6,17	239	7,73
Podlaskie	1971	18,52	-14,70	437	86,22	470	45,24	786	10,79	278	15,31
Pomorskie	18548	88,52	-28,78	4697	404,71	4401	189,02	7696	54,61	1754	52,01
Śląskie	11184	27,37	-7,40	2662	138,22	2727	68,90	4829	17,55	966	12,95
Świętokrzyskie	2417	21,58	-22,46	520	108,68	576	54,23	1070	14,15	251	11,98
Warmińsko-Mazurskie	2542	19,73	-8,99	423	68,85	574	42,21	1190	13,37	355	17,69
Wielkopolskie	16093	51,23	-27,08	3612	211,80	3723	108,19	7196	33,87	1562	31,09
Zachodniopomorskie	2464	16,08	-19,77	500	71,27	582	38,22	1118	10,70	264	9,95

Zapadalność¹⁾ w okresie od 23 do 31 marca 2019 r. w stosunku do poprzedniego okresu sprawozdawczego³⁾ wg województw



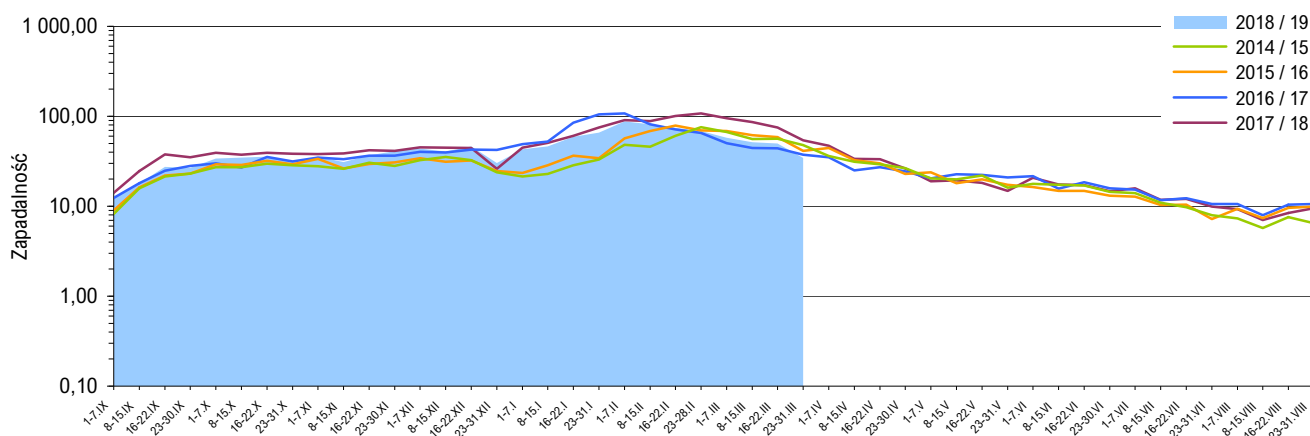
Zapadalność¹⁾ w okresie od 23 do 31 marca 2019 r. oraz w poprzednim okresie sprawozdawczym³⁾ wg wieku



Objaśnienia:

- 1) Przeciętna dzienna zapadalność na 100 tys. ludności wg stanu w dniu 30 czerwca 2018 r.
- 2) Różnica w stosunku do poprzedniego okresu sprawozdawczego.
- 3) Okres od 16 do 22 marca 2019 r.

Objaśnienia znaków umownych: **Kreska (-)** zjawisko nie wystąpiło ("zero"); **Zero (0,0)** zjawisko istniało, jednakże w ilościach mniejszych od liczb, które mogły być wyrażone uwidocznionymi w tablicy znakami cyfrowymi; **Kropka (.)** zupełny brak informacji albo brak informacji wiarygodnej; **Iks (x)** wypełnienie pozycji, ze względu na układ tablicy, jest niemożliwe lub niecelowe ("nie dotyczy").

Zapadalność ¹⁾ na grype i podejrzania grypy w sezonie epidemicznym 2018/2019 w porównaniu z poprzednimi sezonami wg okresowych meldunków**Szczepienia przeciw grypie**

Szczepienia to najbardziej skuteczny sposób zapobiegania infekcjom i powikłaniom powodowanym przez wirusy grypy.

Szczepienia są szczególnie ważne dla osób o wysokim ryzyku wystąpienia poważnych powikłań pogrypowych, a także dla ludzi z otoczenia osób z grupy wysokiego ryzyka oraz ich opiekunów.

WHO zaleca szczepienia przeciwko grypie sezonowej:

- zalecenia o najwyższym priorytecie:
 - kobiety w ciąży
- zalecenia priorytetowe (kolejność dowolna):
 - dzieci w wieku 6-59 miesięcy
 - osoby starsze
 - osoby przewlekle chore
 - pracownicy służby zdrowia

Źródło: <http://www.who.int/influenza/vaccines/use/en>

Skierowani do szpitala z powodu grypy lub podejrzania grypy w okresie od 23 do 31 marca 2019 r. wg przyczyn i województw

Województwo	Ogółem		Przyczyny skierowania do szpitala ²⁾					
			objawy ze strony układu krążenia		objawy ze strony układu oddechowego		inne przyczyny	
	liczba	% ³⁾	liczba	% ⁴⁾	liczba	% ⁴⁾	liczba	% ⁴⁾
POLSKA	457	0,38	7	1,5	435	95,2	36	7,9
Dolnośląskie	13	0,21	-	-	13	100,0	-	-
Kujawsko-Pomorskie	28	0,48	1	3,6	28	100,0	-	-
Lubelskie	16	0,33	-	-	16	100,0	4	25,0
Lubuskie	5	0,38	-	-	3	60,0	2	40,0
Łódzkie	18	0,25	-	-	18	100,0	-	-
Małopolskie	61	0,46	1	1,6	49	80,3	14	23,0
Mazowieckie	92	0,41	-	-	86	93,5	6	6,5
Opolskie	2	0,17	-	-	2	100,0	-	-
Podkarpackie	3	0,15	1	33,3	2	66,7	-	-
Podlaskie	8	0,41	-	-	8	100,0	-	-
Pomorskie	57	0,31	1	1,8	56	98,2	9	15,8
Śląskie	27	0,24	-	-	27	100,0	-	-
Świętokrzyskie	12	0,50	-	-	12	100,0	-	-
Warmińsko-Mazurskie	17	0,67	-	-	17	100,0	-	-
Wielkopolskie	83	0,52	2	2,4	83	100,0	1	1,2
Zachodniopomorskie	15	0,61	1	6,7	15	100,0	-	-

Zgony z powodu grypy w okresie od 23 do 31 marca 2019 r. wg wieku i województw

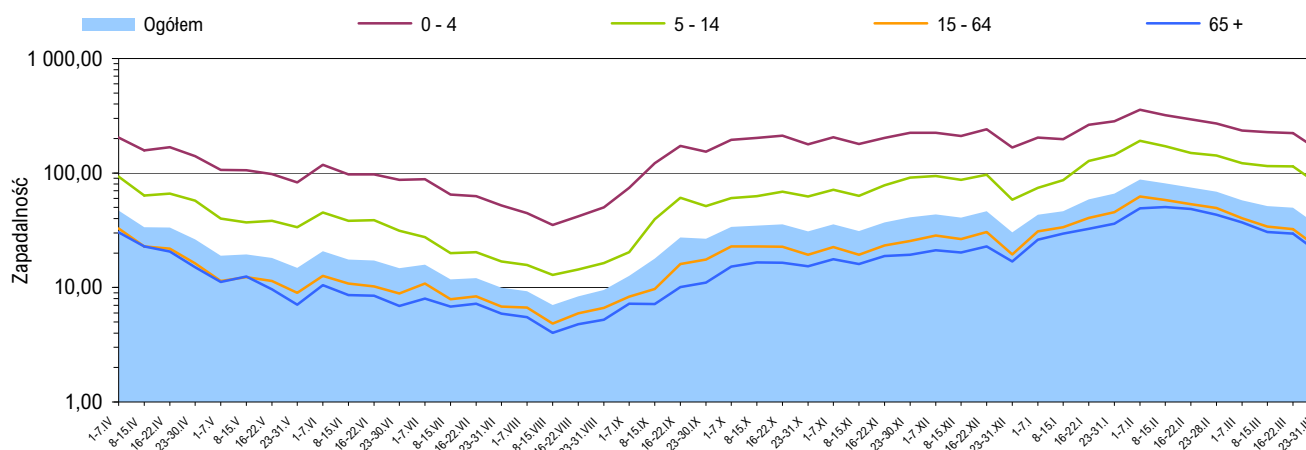
Województwo	Ogółem	Wiek (ukończone lata)			
		0 – 4	5 – 14	15 – 64	65 +
POLSKA	6	-	-	3	3
Dolnośląskie	-	-	-	-	-
Kujawsko-Pomorskie	-	-	-	-	-
Lubelskie	-	-	-	-	-
Lubuskie	-	-	-	-	-
Łódzkie	1	-	-	1	-
Małopolskie	-	-	-	-	-
Mazowieckie	3	-	-	1	2
Opolskie	-	-	-	-	-
Podkarpackie	-	-	-	-	-
Podlaskie	-	-	-	-	-
Pomorskie	-	-	-	-	-
Śląskie	-	-	-	-	-
Świętokrzyskie	-	-	-	-	-
Warmińsko-Mazurskie	-	-	-	-	-
Wielkopolskie	1	-	-	1	-
Zachodniopomorskie	1	-	-	-	1

Objaśnienia:

- 1) Przeciętna dzienna zapadalność na 100 tys. ludności wg stanu w dniu 30 czerwca odpowiednich lat (w 2019 r. na 100 tys. ludności wg stanu w dniu 30 czerwca 2018 r.).
- 2) Jedna osoba może być wykazana w kilku rubrykach.
- 3) W stosunku do ogółu zgłoszonych zachorowań i podejrzeń zachorowań na grype.
- 4) W stosunku do ogółu osób skierowanych do szpitala z powodu grypy lub podejrzania grypy.

Źródła danych (1)

Liczby zachorowań, podejrzeń zachorowań oraz zgonów: Dane z okresowych, zbiorczych „Meldunków o zachorowaniach i podejrzaniach zachorowań na grype”, nadsyłanych do powiatowych stacji sanitarno-epidemiologicznych przez wszystkie jednostki ochrony zdrowia, do których zgłosili się chorzy, oraz dane ze zgłoszeń zgonów nadsyłanych do powiatowych i/lub wojewódzkich stacji sanitarno-epidemiologicznych przez lekarzy, przesyłane przez wojewódzkie stacje sanitarno-epidemiologiczne w formie zagregowanej do Zakładu Epidemiologii NIZP-PZH. W „Meldunkach” - zgodnie z definicją grypy przyjętą na potrzeby nadzoru nad chorobami zakaźnymi w krajach Unii Europejskiej (Dz.U. L 262 z 27.9.2012) - wykazuje się grype (rozpoznaną klinicznie i/lub laboratoryjnie) oraz wszystkie rozpoznane klinicznie zachorowania grypopodobne i ostre zakażenia dróg oddechowych spełniające kryteria definicji.

Zapadalność¹⁾ na grypę i podejrzenia grypy w okresie od 1 kwietnia 2018 r. do 31 marca 2019 r. wg wieku i okresowych meldunków

Próbki pobrane od pacjentów z objawami grypy lub grypopodobnymi zbadane w sezonie epidemicznym 2018/2019 wg województw

Województwo	Próbki pobrane w okresie od 03.09.2018 r. do 31.03.2019 r. (tygodnie 36/2018 - 13/2019) ²⁾				W tym próbki pobrane w okresie od 25 do 31 marca 2019 r. (tydzień 13/2019) ²⁾			
	ogółem		w tym dodatnie ³⁾		ogółem		w tym dodatnie ³⁾	
	liczba	częstość pobrań ⁴⁾	liczba	%	liczba	częstość pobrań ⁴⁾	liczba	%
POLSKA	819	0,2	356	43,5	3	0,0	-	-
Dolnośląskie	23	0,1	9	39,1	-	-	x	x
Kujawsko-Pomorskie	14	0,1	4	28,6	-	-	x	x
Lubelskie	60	0,5	20	33,3	1	0,3	-	-
Lubuskie	6	0,1	2	33,3	-	-	x	x
Łódzkie	15	0,1	3	20,0	-	-	x	x
Małopolskie	41	0,1	19	46,3	-	-	x	x
Mazowieckie	64	0,1	25	39,1	-	-	x	x
Opolskie	61	1,4	7	11,5	-	-	x	x
Podkarpackie	120	1,9	68	56,7	-	-	x	x
Podlaskie	47	0,7	16	34,0	-	-	x	x
Pomorskie	33	0,1	28	84,8	-	-	x	x
Śląskie	61	0,2	44	72,1	-	-	x	x
Świętokrzyskie	25	0,3	12	48,0	-	-	x	x
Warmińsko-Mazurskie	68	1,1	33	48,5	-	-	x	x
Wielkopolskie	170	0,3	65	38,2	2	0,2	-	-
Zachodniopomorskie	11	0,2	1	9,1	-	-	x	x

Źródła danych (2)

Liczby próbek oraz wyniki badań: Dane z tygodniowych raportów przesyłanych do Krajowego Ośrodka ds. Grypy NIZP-PZH przez wojewódzkie stacje sanitarno-epidemiologiczne, które otrzymały próbki do badań wirusologicznych od lekarzy pierwszego kontaktu, biorących udział w wybiórczym nadzorze nad grypą Sentinel. Próbkę pobierane są od niektórych pacjentów podejrzanych o zakażenie wirusem grypy lub innymi wirusami oddechowymi (RSV, parainfluenza, adenowirus).

SENTINEL

Nadzór nad grypą Sentinel jest wybiórczym systemem zintegrowanego nadzoru epidemiologicznego i wirusologicznego nad grypą, który działa w Polsce od sezonu epidemicznego 2004/2005. Uczestniczą w nim wybrani lekarze pierwszego kontaktu, stacje sanitarno-epidemiologiczne oraz Krajowy Ośrodek ds. Grypy NIZP-PZH, pełniący rolę koordynatora.

Objaśnienia:

- 1) Przeciętna dzienna zapadalność na 100 tys. ludności wg stanu w dniu 30 czerwca 2018 r.
- 2) Okresy sprawozdawcze stosowane w systemie nadzoru nad grypą SENTINEL - tygodnie zgodnie z numeracją kalendarzową liczone od poniedziałku do niedzieli.
- 3) Badania w kierunku zakażeń wirusami: grypy typu A, grypy typu B, RSV (*Respiratory Syncytial Virus*), parainfluenzy typu 1, parainfluenzy typu 2, parainfluenzy typu 3 oraz w kierunku adenowirusów; przy czym badania w kierunku zakażeń wirusami oddechowymi innymi niż wirus grypy, nie są wykonywane każdorazowo.
- 4) Liczba pobranych próbek na 1000 zachorowań i podejrzeń zachorowań zgłoszonych w okresie sprawozdawczym.

Próbki pobrane od pacjentów z objawami grypy lub grypopodobnymi zbadane w sezonie epidemicznym 2018/2019 wg wieku

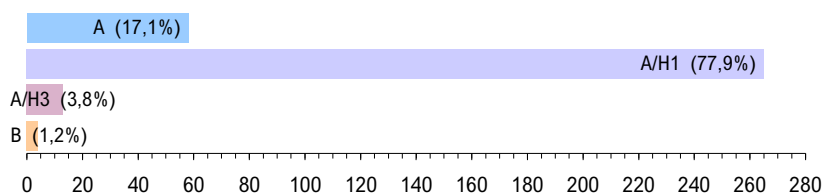
Wiek (w latach)	Próbki pobrane w okresie od 03.09.2018 r. do 31.03.2019 r. (tygodnie 36/2018 - 13/2019) ²⁾				W tym próbki pobrane w okresie od 25 do 31 marca 2019 r. (tydzień 13/2019) ²⁾			
	ogółem		w tym dodatnie ³⁾		ogółem		w tym dodatnie ³⁾	
	liczba	częstość pobrań ⁴⁾	liczba	%	liczba	częstość pobrań ⁴⁾	liczba	%
0-4	101	0,1	60	59,4	-	-	x	x
5-14	117	0,2	75	64,1	-	-	x	x
15-64	519	0,3	193	37,2	2	0,0	-	-
65+	69	0,2	26	37,7	-	-	x	x
Brak danych	13	x	2	15,4	1	x	-	-
RAZEM	819	0,2	356	43,5	3	0,0	-	-

Liczba laboratoryjnie potwierdzonych ¹⁾ przypadków zakażeń wirusami grypy lub innymi wirusami oddechowymi ²⁾ w sezonie epidemicznym 2018/2019 wg wybranych patogenów i województw

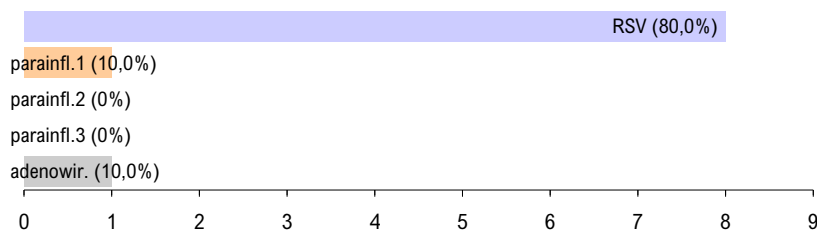
Województwo	Próbki pobrane w okresie od 03.09.2018 r. do 31.03.2019 r. (tygodnie 36/2018 - 13/2019) ³⁾								
	grypa				RSV	parainfluenza			adeno-wirusy
	A	A/H1	A/H3	B		typ 1	typ 2	typ 3	
POLSKA	58	265	13	4	8	1	-	-	1
Dolnośląskie	-	7	2	-	-	-	-	-	-
Kujawsko-Pomorskie	-	4	-	-	-	-	-	-	-
Lubelskie	3	16	-	2	-	-	-	-	-
Lubuskie	-	2	-	-	-	-	-	-	-
Łódzkie	-	2	-	-	-	-	-	-	-
Małopolskie	3	16	-	-	-	-	-	-	-
Mazowieckie	11	14	-	-	-	-	-	-	-
Opolskie	4	-	-	2	-	1	-	-	-
Podkarpackie	5	49	4	-	3	-	-	-	1
Podlaskie	1	12	3	-	-	-	-	-	-
Pomorskie	13	15	-	-	-	-	-	-	-
Śląskie	4	39	-	-	1	-	-	-	-
Świętokrzyskie	-	10	2	-	-	-	-	-	-
Warmińsko-Mazurskie	3	27	2	-	1	-	-	-	-
Wielkopolskie	10	52	-	-	3	-	-	-	-
Zachodniopomorskie	1	-	-	-	-	-	-	-	-

Laboratoryjnie potwierdzone ¹⁾ przypadki zakażeń wirusami grypy lub innymi wirusami oddechowymi ²⁾ oraz szczepy wirusa grypy izolowane ⁴⁾ w sezonie epidemicznym 2018/2019 wg wybranych patogenów

Grypa: liczba i procentowy udział potwierdzeń laboratoryjnych wg typu wirusa



Inne wirusy oddechowe: liczba i procentowy udział potwierdzeń laboratoryjnych wg patogenu



Grypa: liczba i procentowy udział izolowanych szczepów wirusa wg typu



Zapobieganie grypie

- Coroczne szczepienia przeciw grypie.
- Przestrzeganie higieny mycia i dezynfekcji rąk.
- Zakrywanie ust i nosa w czasie kaszlu i kichania.
- W okresie sezonu grypowego unikanie przebywania w pomieszczeniach o dużym zagęszczeniu ludzi.
- Unikanie przez osoby z objawami zakażenia górnych dróg oddechowych bezpośrednich kontaktów z innymi ludźmi.
- W zakładach medycznych wprowadzenie odpowiednich dla danej jednostki zarządzeń prewencyjnych i stworzenie technicznych warunków do ich respektowania.
- W innych zakładach pracy wprowadzenie rozwiązań technicznych i zarządzeń administracyjnych zapobiegających szerzeniu się zakażeń.

Objaśnienia:

1) Izolacja wirusa, wykrycie antygenów wirusa metodą immunofluorescencji (IF), wykrycie materiału genetycznego wirusa metodami biologii molekularnej (PCR, real-time PCR).

2) Badania w kierunku zakażeń wirusami oddechowymi innymi niż wirus grypy, nie są wykonywane każdorazowo.

3) Okresy sprawozdawcze stosowane w systemie nadzoru nad grypą Sentinel - tygodnie zgodnie z numeracją kalendarzową liczone od poniedziałku do niedzieli.

4) Identyfikacja izolowanych szczepów wykonywana jest w Krajowym Ośrodku ds. Grypy NIZP-PZH.

Liczba szczepów grypy izolowanych w sezonie epidemicznym 2018/2019 wg typu i województw

Województwo	Próbki pobrane w okresie od 03.09.2018 r. do 31.03.2019 r.		
	A/H1	A/H3	B
POLSKA	-	-	-
Dolnośląskie	-	-	-
Kujawsko-Pomorskie	-	-	-
Lubelskie	-	-	-
Lubuskie	-	-	-
Łódzkie	-	-	-
Małopolskie	-	-	-
Mazowieckie	-	-	-
Opolskie	-	-	-
Podkarpackie	-	-	-
Podlaskie	-	-	-
Pomorskie	-	-	-
Śląskie	-	-	-
Świętokrzyskie	-	-	-
Warmińsko-Mazurskie	-	-	-
Wielkopolskie	-	-	-
Zachodniopomorskie	-	-	-

Opracowuje zespół: Mirosław P. Czarkowski (kier. zesp. / red.), Ewa Cielebąk, Ewelina Hallmann-Szelińska, Katarzyna Łuniewska, Barbara Kondej, Katarzyna Kondratiuk, Ewa Staszewska-Jakubik, Karol Szymański • **Kierownictwo naukowe:** prof. dr hab. Andrzej Zieliński • **Konsultacja naukowa:** prof. dr hab. Lidia B. Brydak

- Narodowy Instytut Zdrowia Publicznego - PZH, Zakład Epidemiologii Chorób Zakaźnych i Nadzoru, 00-791 Warszawa, ul. Chocimska 24 • epimeld@pzh.gov.pl
- Narodowy Instytut Zdrowia Publicznego - PZH, Zakład Badania Wirusów Grypy, Krajowy Ośrodek ds. Grypy, 00-791 Warszawa, ul. Chocimska 24 • nic@pzh.gov.pl
- Główny Inspektorat Sanitarny, Departament Zapobiegania oraz Zwalczania Zakażeń i Chorób Zakaźnych u Ludzi, 03-729 Warszawa, ul. Targowa 65 • epidemiologia@gis.gov.pl