

# Meldunki Epidemiologiczne

## Zachorowania i podejrzenia zachorowań na gripę w Polsce

Narodowy Instytut Zdrowia Publicznego - PZH • Zakład Epidemiologii Chorób Zakaźnych i Nadzoru oraz Zakład Badania Wirusów Grypy. Krajowy Ośrodek ds. Grypy  
Główny Inspektorat Sanitarny • Departament Zapobiegania oraz Zwalczania Zakażeń i Chorób Zakaźnych u Ludzi

Rok: **2019**

Miesiąc: **Styczeń**

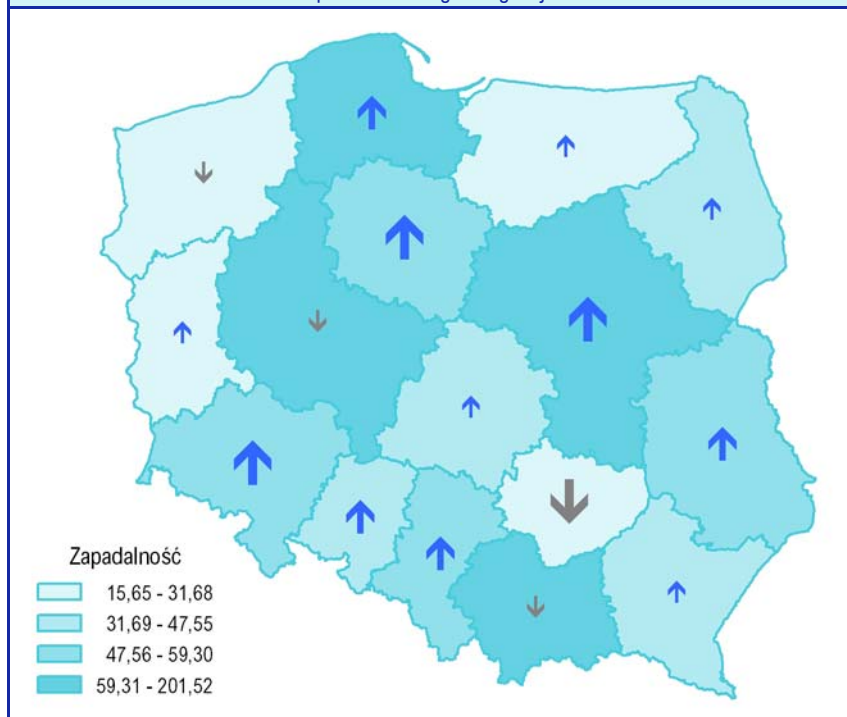
Numer: **1D (4)**

Okres: **23 – 31 styczeń**

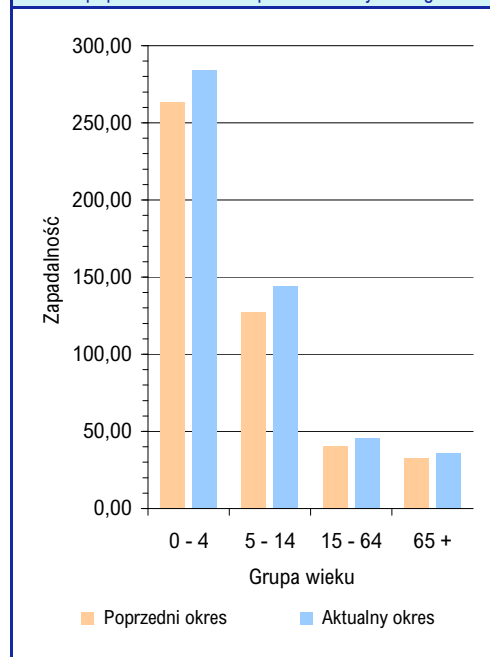
### Zachorowania i podejrzenia zachorowań na gripę w okresie od 23 do 31 stycznia 2019 r. wg wieku i województw

Województwo	Ogółem			Wiek (ukończone lata)							
				0 – 4		5 – 14		15 – 64		65+	
	liczba	zapadalność <sup>1)</sup>	wzrost/spadek zap. <sup>2,3)</sup>	liczba	zapadalność <sup>1)</sup>	liczba	zapadalność <sup>1)</sup>	liczba	zapadalność <sup>1)</sup>	liczba	zapadalność <sup>1)</sup>
POLSKA	227951	65,94	6,89	48749	284,02	51103	144,19	106544	45,62	21555	36,19
Dolnośląskie	14469	55,42	15,22	3070	249,45	3216	127,15	6619	37,51	1564	33,24
Kujawsko-Pomorskie	11100	59,30	14,25	2787	311,89	1958	100,98	5231	41,06	1124	35,73
Lubelskie	11239	58,86	8,04	1790	201,71	2883	150,02	5320	41,22	1246	36,88
Lubuskie	1430	15,65	2,06	305	69,35	283	29,56	724	11,62	118	7,81
Łódzkie	10051	45,20	6,76	1911	187,35	2437	113,24	4645	31,39	1058	24,80
Małopolskie	25674	84,01	-1,10	5724	350,64	4801	147,89	12645	61,14	2504	50,07
Mazowieckie	39237	80,86	18,38	8600	323,96	9398	180,28	17882	55,52	3357	39,74
Opolskie	3144	35,36	7,06	611	158,64	592	74,14	1612	26,36	329	20,65
Podkarpackie	6953	36,29	5,97	1224	132,03	1789	90,63	3307	25,12	633	20,48
Podlaskie	5061	47,55	1,37	1008	198,87	1098	105,69	2308	31,69	647	35,64
Pomorskie	42226	201,52	9,28	9873	850,70	10708	459,91	18419	130,70	3226	95,65
Śląskie	23072	56,46	8,42	4723	245,23	5217	131,80	11178	40,62	1954	26,20
Świętokrzyskie	3548	31,68	-9,34	777	162,39	638	60,07	1751	23,15	382	18,23
Warmińsko-Mazurskie	3857	29,94	2,40	690	112,31	775	56,99	1951	21,92	441	21,97
Wielkopolskie	23645	75,27	-3,46	5013	293,95	4436	128,91	11575	54,48	2621	52,17
Zachodniopomorskie	3245	21,17	-0,61	643	91,65	874	57,39	1377	13,18	351	13,23

Zapadalność<sup>1)</sup> w okresie od 23 do 31 stycznia 2019 r. w stosunku do poprzedniego okresu sprawozdawczego<sup>3)</sup> wg województw



Zapadalność<sup>1)</sup> w okresie od 23 do 31 stycznia 2019 r. oraz w poprzednim okresie sprawozdawczym<sup>3)</sup> wg wieku



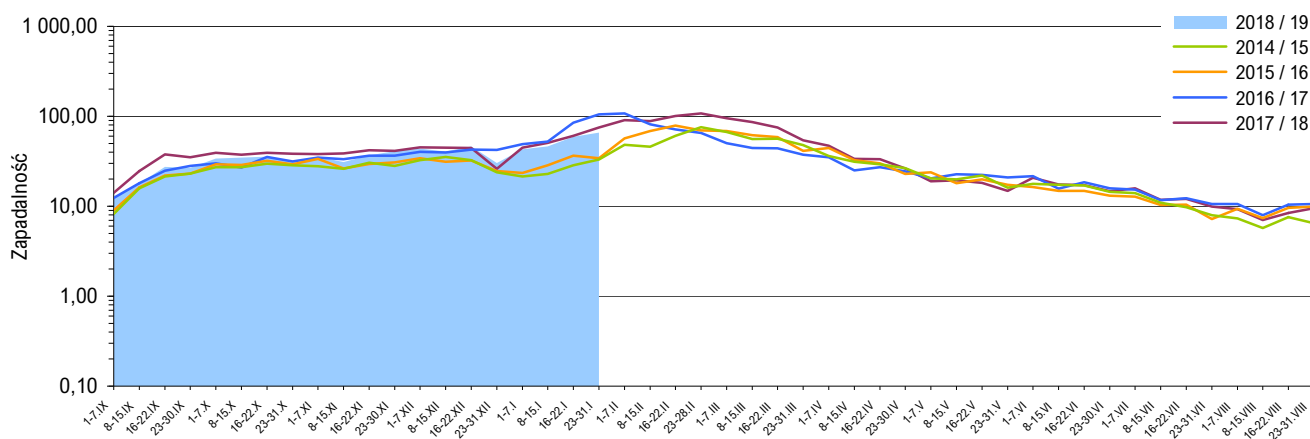
#### Objaśnienia:

**Objaśnienia znaków umownych:** **Kreska (-)** zjawisko nie wystąpiło ("zero"); **Zero (0,0)** zjawisko istniało, jednakże w ilościach mniejszych od liczb, które mogły być wyrażone uwidocznionymi w tabelcy znakami cyfrowymi; **Kropka (.)** zupełny brak informacji albo brak informacji wiarygodnej; **Iks (x)** wypełnienie pozycji, ze względu na układ tabelcy, jest niemożliwe lub niecelowe ("nie dotyczy").

1) Przeciętna dzienna zapadalność na 100 tys. ludności wg stanu w dniu 30 czerwca 2018 r.

2) Różnica w stosunku do poprzedniego okresu sprawozdawczego.

3) Okres od 16 do 22 stycznia 2019 r.

Zapadalność <sup>1)</sup> na grype i podejrzenia grypy w sezonie epidemicznym 2018/2019 w porównaniu z poprzednimi sezonami wg okresowych meldunków**Szczepienia przeciw grypie**

Szczepienia to najbardziej skuteczny sposób zapobiegania infekcjom i powikłaniom powodowanym przez wirusy grypy.

Szczepienia są szczególnie ważne dla osób o wysokim ryzyku wystąpienia poważnych powikłań pogrypowych, a także dla ludzi z otoczenia osób z grupy wysokiego ryzyka oraz ich opiekunów.

WHO zaleca szczepienia przeciwko grypie sezonowej:

- zalecenia o najwyższym priorytecie:
  - kobiety w ciąży
- zalecenia priorytetowe (kolejność dowolna):
  - dzieci w wieku 6-59 miesięcy
  - osoby starsze
  - osoby przewlekle chore
  - pracownicy służby zdrowia

Źródło: <http://www.who.int/influenza/vaccines/use/en>

Skierowani do szpitala z powodu grypy lub podejrzenia grypy w okresie od 23 do 31 stycznia 2019 r. wg przyczyn i województw

Województwo	Ogółem		Przyczyny skierowania do szpitala <sup>2)</sup>					
			objawy ze strony układu krążenia		objawy ze strony układu oddechowego		inne przyczyny	
	liczba	% <sup>3)</sup>	liczba	% <sup>4)</sup>	liczba	% <sup>4)</sup>	liczba	% <sup>4)</sup>
POLSKA	1326	0,58	26	2,0	1277	96,3	136	10,3
Dolnośląskie	77	0,53	2	2,6	71	92,2	5	6,5
Kujawsko-Pomorskie	39	0,35	1	2,6	36	92,3	3	7,7
Lubelskie	110	0,98	6	5,5	105	95,5	10	9,1
Lubuskie	10	0,70	-	-	10	100,0	-	-
Łódzkie	31	0,31	-	-	30	96,8	1	3,2
Małopolskie	137	0,53	5	3,6	126	92,0	33	24,1
Mazowieckie	123	0,31	1	0,8	118	95,9	4	3,3
Opolskie	7	0,22	-	-	7	100,0	-	-
Podkarpackie	78	1,12	-	-	74	94,9	11	14,1
Podlaskie	46	0,91	-	-	46	100,0	1	2,2
Pomorskie	193	0,46	-	-	191	99,0	37	19,2
Śląskie	127	0,55	5	3,9	126	99,2	9	7,1
Świętokrzyskie	63	1,78	1	1,6	63	100,0	-	-
Warmińsko-Mazurskie	46	1,19	2	4,3	44	95,7	-	-
Wielkopolskie	208	0,88	3	1,4	201	96,6	19	9,1
Zachodniopomorskie	31	0,96	-	-	29	93,5	3	9,7

Zgony z powodu grypy w okresie od 23 do 31 stycznia 2019 r. wg wieku i województw

Województwo	Ogółem	Wiek (ukończone lata)			
		0 – 4	5 – 14	15 – 64	65 +
POLSKA	7	-	-	4	3
Dolnośląskie	2	-	-	1	1
Kujawsko-Pomorskie	1	-	-	-	1
Lubelskie	-	-	-	-	-
Lubuskie	-	-	-	-	-
Łódzkie	-	-	-	-	-
Małopolskie	1	-	-	-	1
Mazowieckie	1	-	-	1	-
Opolskie	-	-	-	-	-
Podkarpackie	-	-	-	-	-
Podlaskie	-	-	-	-	-
Pomorskie	-	-	-	-	-
Śląskie	1	-	-	1	-
Świętokrzyskie	-	-	-	-	-
Warmińsko-Mazurskie	-	-	-	-	-
Wielkopolskie	1	-	-	1	-
Zachodniopomorskie	-	-	-	-	-

**Objaśnienia:**

1) Przeciętna dzienna zapadalność na 100 tys. ludności wg stanu w dniu 30 czerwca odpowiednich lat (w 2019 r. na 100 tys. ludności wg stanu w dniu 30 czerwca 2018 r.).

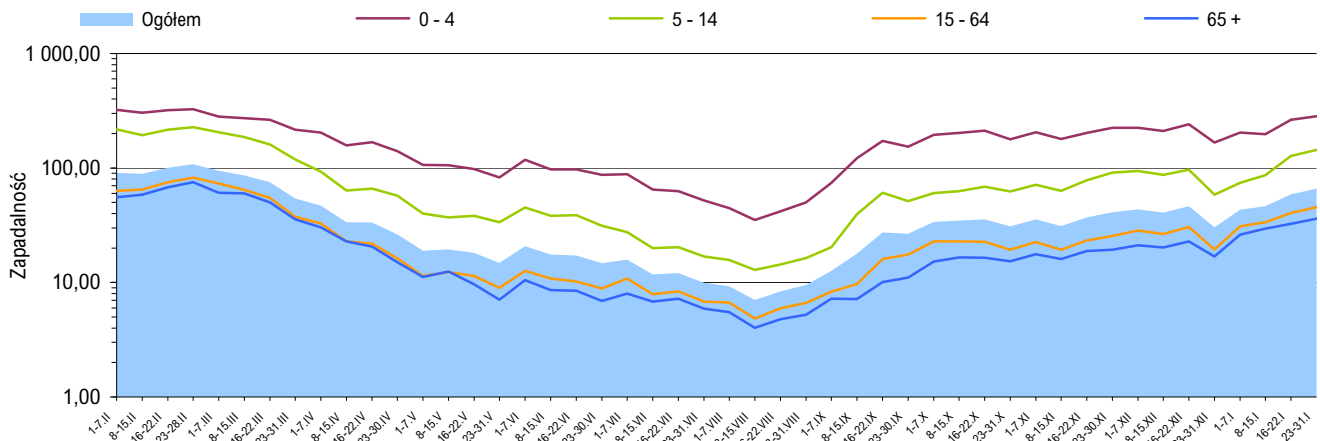
2) Jedna osoba może być wykazana w kilku rubrykach.

3) W stosunku do ogółu zgłoszonych zachorowań i podejrzeń zachorowań na grype.

4) W stosunku do ogółu osób skierowanych do szpitala z powodu grypy lub podejrzenia grypy.

**Źródła danych (1)**

**Liczby zachorowań, podejrzeń zachorowań oraz zgonów:** Dane z okresowych, zbiorczych „Meldunków o zachorowaniach i podejrzeniach zachorowań na grype”, nadsyłanych do powiatowych stacji sanitarno-epidemiologicznych przez wszystkie jednostki ochrony zdrowia, do których zgłosili się chorzy, oraz dane ze zgłoszeń zgonów nadsyłanych do powiatowych i/lub wojewódzkich stacji sanitarno-epidemiologicznych przez lekarzy, przesyłane przez wojewódzkie stacje sanitarno-epidemiologiczne w formie zagregowanej do Zakładu Epidemiologii NIZP-PZH. W „Meldunkach” - zgodnie z definicją grypy przyjętą na potrzeby nadzoru nad chorobami zakaźnymi w krajach Unii Europejskiej (Dz.U. L 262 z 27.9.2012) - wykazuje się grype (rozpoznaną klinicznie i/lub laboratoryjnie) oraz wszystkie rozpoznane klinicznie zachorowania grypopodobne i ostre zakażenia dróg oddechowych spełniające kryteria definicji.

Zapadalność <sup>1)</sup> na grypę i podejrzenia grypy w okresie od 1 lutego 2018 r. do 31 stycznia 2019 r. wg wieku i okresowych meldunków

## Próbki pobrane od pacjentów z objawami grypy lub grypopodobnymi zbadane w sezonie epidemicznym 2018/2019 wg województw

Województwo	Próbki pobrane w okresie od 03.09.2018 r. do 27.01.2019 r. (tygodnie 36/2018 - 4/2019) <sup>2)</sup>				W tym próbki pobrane w okresie od 21 do 27 stycznia 2019 r. (tydzień 4/2019) <sup>2)</sup>			
	ogółem		w tym dodatnie <sup>3)</sup>		ogółem		w tym dodatnie <sup>3)</sup>	
	liczba	częstość pobrań <sup>4)</sup>	liczba	%	liczba	częstość pobrań <sup>4)</sup>	liczba	%
POLSKA	273	0,1	95	34,8	89	0,5	51	57,3
Dolnośląskie	-	-	x	x	-	-	x	x
Kujawsko-Pomorskie	1	0,0	1	100,0	-	-	x	x
Lubelskie	13	0,2	5	38,5	11	1,3	5	45,5
Lubuskie	-	-	x	x	-	-	x	x
Łódzkie	10	0,1	1	10,0	1	0,1	1	100,0
Małopolskie	7	0,0	3	42,9	2	0,1	1	50,0
Mazowieckie	20	0,1	7	35,0	4	0,1	3	75,0
Opolskie	23	0,9	-	-	13	5,6	-	-
Podkarpackie	58	1,8	33	56,9	23	4,5	18	78,3
Podlaskie	11	0,3	4	36,4	-	-	x	x
Pomorskie	4	0,0	3	75,0	1	0,0	-	-
Śląskie	30	0,1	20	66,7	20	1,2	17	85,0
Świętokrzyskie	31	0,8	6	19,4	1	0,3	-	-
Warmińsko-Mazurskie	-	-	x	x	-	-	x	x
Wielkopolskie	61	0,2	12	19,7	13	0,7	6	46,2
Zachodniopomorskie	4	0,1	-	-	-	-	x	x

## Źródła danych (2)

**Liczby próbek oraz wyniki badań:** Dane z tygodniowych raportów przesyłanych do Krajowego Ośrodka ds. Grypy NIZP-PZH przez wojewódzkie stacje sanitarno-epidemiologiczne, które otrzymały próbki do badań wirusologicznych od lekarzy pierwszego kontaktu, biorących udział w wybiórczym nadzorze nad grypą Sentinel. Próbki pobierane są od niektórych pacjentów podejrzanych o zakażenie wirusem grypy lub innymi wirusami oddechowymi (RSV, parainfluenza, adenowirus).

## SENTINEL

Nadzór nad grypą Sentinel jest wybiórczym systemem zintegrowanego nadzoru epidemiologicznego i wirusologicznego nad grypą, który działa w Polsce od sezonu epidemicznego 2004/2005. Uczestniczą w nim wybrani lekarze pierwszego kontaktu, stacje sanitarno-epidemiologiczne oraz Krajowy Ośrodek ds. Grypy NIZP-PZH, pełniący rolę koordynatora.

## Objaśnienia:

- 1) Przeciętna dzienna zapadalność na 100 tys. ludności wg stanu w dniu 30 czerwca 2018 r.
- 2) Okresy sprawozdawcze stosowane w systemie nadzoru nad grypą SENTINEL - tygodnie zgodnie z numeracją kalendarzową liczone od poniedziałku do niedzieli.
- 3) Badania w kierunku zakażeń wirusami: grypy typu A, grypy typu B, RSV (*Respiratory Syncytial Virus*), parainfluenzy typu 1, parainfluenzy typu 2, parainfluenzy typu 3 oraz w kierunku adenowirusów; przy czym badania w kierunku zakażeń wirusami oddechowymi innymi niż wirus grypy, nie są wykonywane każdorazowo.
- 4) Liczba pobranych próbek na 1000 zachorowań i podejrzeń zachorowań zgłoszonych w okresie sprawozdawczym.

## Próbki pobrane od pacjentów z objawami grypy lub grypopodobnymi zbadane w sezonie epidemicznym 2018/2019 wg wieku

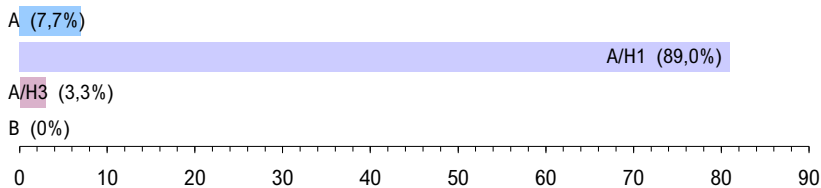
Wiek (w latach)	Próbki pobrane w okresie od 03.09.2018 r. do 27.01.2019 r. (tygodnie 36/2018 - 4/2019) <sup>2)</sup>				W tym próbki pobrane w okresie od 21 do 27 stycznia 2019 r. (tydzień 4/2019) <sup>2)</sup>			
	ogółem		w tym dodatnie <sup>3)</sup>		ogółem		w tym dodatnie <sup>3)</sup>	
	liczba	częstość pobrań <sup>4)</sup>	liczba	%	liczba	częstość pobrań <sup>4)</sup>	liczba	%
0-4	29	0,1	13	44,8	13	0,4	5	38,5
5-14	42	0,1	23	54,8	18	0,5	13	72,2
15-64	186	0,2	56	30,1	54	0,7	32	59,3
65+	15	0,1	3	20,0	3	0,2	1	33,3
Brak danych	1	x	-	-	1	x	-	-
RAZEM	273	0,1	95	34,8	89	0,5	51	57,3

Liczba laboratoryjnie potwierdzonych <sup>1)</sup> przypadków zakażeń wirusami grypy lub innymi wirusami oddechowymi <sup>2)</sup> w sezonie epidemicznym 2018/2019 wg wybranych patogenów i województw

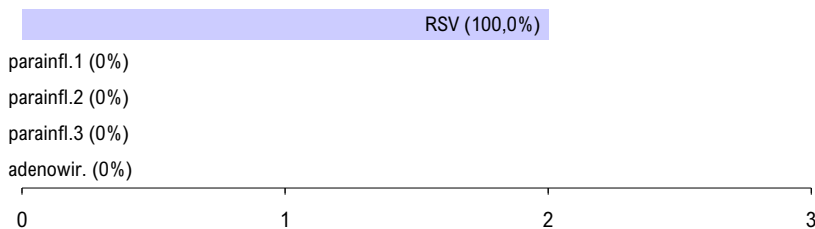
Województwo	Próbki pobrane w okresie od 03.09.2018 r. do 27.01.2019 r. (tygodnie 36/2018 - 4/2019) <sup>3)</sup>								
	grypa				RSV	parainfluenza			adeno-wirusy
	A	A/H1	A/H3	B		typ 1	typ 2	typ 3	
POLSKA	7	81	3	-	2	-	-	-	-
Dolnośląskie	-	-	-	-	-	-	-	-	-
Kujawsko-Pomorskie	-	1	-	-	-	-	-	-	-
Lubelskie	-	5	-	-	-	-	-	-	-
Lubuskie	-	-	-	-	-	-	-	-	-
Łódzkie	-	1	-	-	-	-	-	-	-
Małopolskie	-	3	-	-	-	-	-	-	-
Mazowieckie	1	6	-	-	-	-	-	-	-
Opolskie	-	-	-	-	-	-	-	-	-
Podkarpackie	1	26	2	-	2	-	-	-	-
Podlaskie	1	2	1	-	-	-	-	-	-
Pomorskie	-	3	-	-	-	-	-	-	-
Śląskie	3	17	-	-	-	-	-	-	-
Świętokrzyskie	-	6	-	-	-	-	-	-	-
Warmińsko-Mazurskie	-	-	-	-	-	-	-	-	-
Wielkopolskie	1	11	-	-	-	-	-	-	-
Zachodniopomorskie	-	-	-	-	-	-	-	-	-

Laboratoryjnie potwierdzone <sup>1)</sup> przypadki zakażeń wirusami grypy lub innymi wirusami oddechowymi <sup>2)</sup> oraz szczepy wirusa grypy izolowane <sup>4)</sup> w sezonie epidemicznym 2018/2019 wg wybranych patogenów

Grypa: liczba i procentowy udział potwierdzeń laboratoryjnych wg typu wirusa



Inne wirusy oddechowe: liczba i procentowy udział potwierdzeń laboratoryjnych wg patogenu



Grypa: liczba i procentowy udział izolowanych szczepów wirusa wg typu



## Zapobieganie grypie

- Coroczne szczepienia przeciw grypie.
- Przestrzeganie higieny mycia i dezynfekcji rąk.
- Zakrywanie ust i nosa w czasie kaszlu i kichania.
- W okresie sezonu grypowego unikanie przebywania w pomieszczeniach o dużym zagęszczeniu ludzi.
- Unikanie przez osoby z objawami zakażenia górnych dróg oddechowych bezpośrednich kontaktów z innymi ludźmi.
- W zakładach medycznych wprowadzenie odpowiednich dla danej jednostki zarządzeń prewencyjnych i stworzenie technicznych warunków do ich respektowania.
- W innych zakładach pracy wprowadzenie rozwiązań technicznych i zarządzeń administracyjnych zapobiegających szerzeniu się zakażeń.

## Objaśnienia:

1) Izolacja wirusa, wykrycie antygenów wirusa metodą immunofluorescencji (IF), wykrycie materiału genetycznego wirusa metodami biologii molekularnej (PCR, real-time PCR).

2) Badania w kierunku zakażeń wirusami oddechowymi innymi niż wirus grypy, nie są wykonywane każdorazowo.

3) Okresy sprawozdawcze stosowane w systemie nadzoru nad grypą Sentinel - tygodnie zgodnie z numeracją kalendarzową liczone od poniedziałku do niedzieli.

4) Identyfikacja izolowanych szczepów wykonywana jest w Krajowym Ośrodku ds. Grypy NIZP-PZH.

Liczba szczepów grypy izolowanych w sezonie epidemicznym 2018/2019 wg typu i województw

Województwo	Próbki pobrane w okresie od 03.09.2018 r. do 27.01.2019 r.		
	A/H1	A/H3	B
POLSKA	-	-	-
Dolnośląskie	-	-	-
Kujawsko-Pomorskie	-	-	-
Lubelskie	-	-	-
Lubuskie	-	-	-
Łódzkie	-	-	-
Małopolskie	-	-	-
Mazowieckie	-	-	-
Opolskie	-	-	-
Podkarpackie	-	-	-
Podlaskie	-	-	-
Pomorskie	-	-	-
Śląskie	-	-	-
Świętokrzyskie	-	-	-
Warmińsko-Mazurskie	-	-	-
Wielkopolskie	-	-	-
Zachodniopomorskie	-	-	-

**Opracowuje zespół:** Mirosław P. Czarkowski (kier. zesp. / red.), Ewa Cielebąk, Ewelina Hallmann-Szelińska, Katarzyna Łuniewska, Barbara Kondej, Katarzyna Kondratiuk, Ewa Staszewska-Jakubik, Karol Szymański • **Kierownictwo naukowe:** prof. dr hab. Andrzej Zieliński • **Konsultacja naukowa:** prof. dr hab. Lidia B. Brydak

- Narodowy Instytut Zdrowia Publicznego - PZH, Zakład Epidemiologii Chorób Zakaźnych i Nadzoru, 00-791 Warszawa, ul. Chocimska 24 • epimeld@pzh.gov.pl
- Narodowy Instytut Zdrowia Publicznego - PZH, Zakład Badania Wirusów Grypy, Krajowy Ośrodek ds. Grypy, 00-791 Warszawa, ul. Chocimska 24 • nic@pzh.gov.pl
- Główny Inspektorat Sanitarny, Departament Zapobiegania oraz Zwalczania Zakażeń i Chorób Zakaźnych u Ludzi, 03-729 Warszawa, ul. Targowa 65 • epidemiologia@gis.gov.pl