

Meldunki Epidemiologiczne

Zachorowania i podejrzenia zachorowań na grypę w Polsce

Narodowy Instytut Zdrowia Publicznego - PZH • Zakład Epidemiologii Chorób Zakaźnych i Nadzoru oraz Zakład Badania Wirusów Grypy. Krajowy Ośrodek ds. Grypy
Główny Inspektorat Sanitarny • Departament Zapobiegania oraz Zwalczania Zakażeń i Chorób Zakaźnych u Ludzi

Rok: **2018**

Miesiąc: **Grudzień**

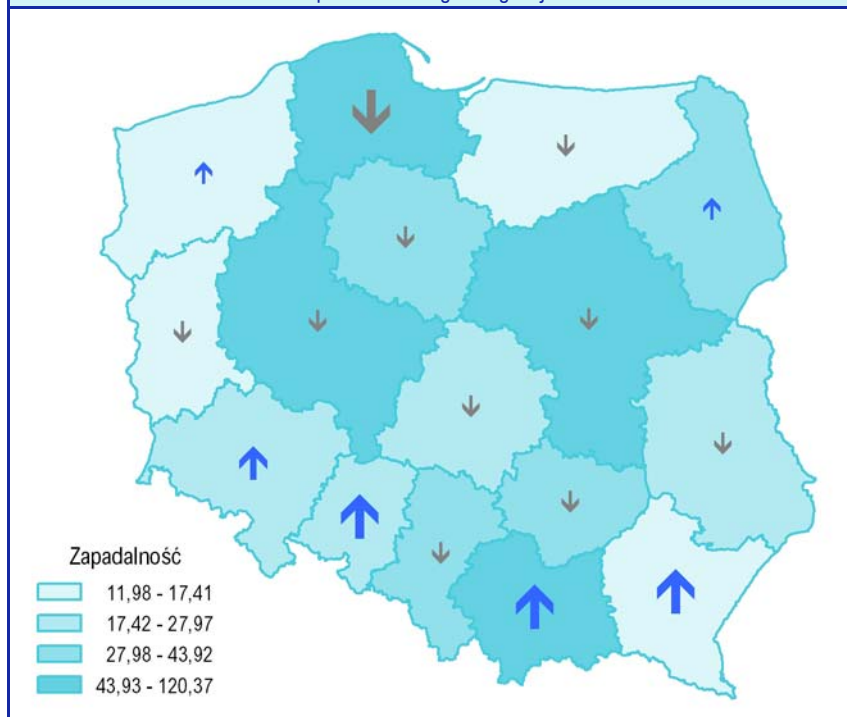
Numer: **12B (46)**

Okres: **8 – 15 grudnia**

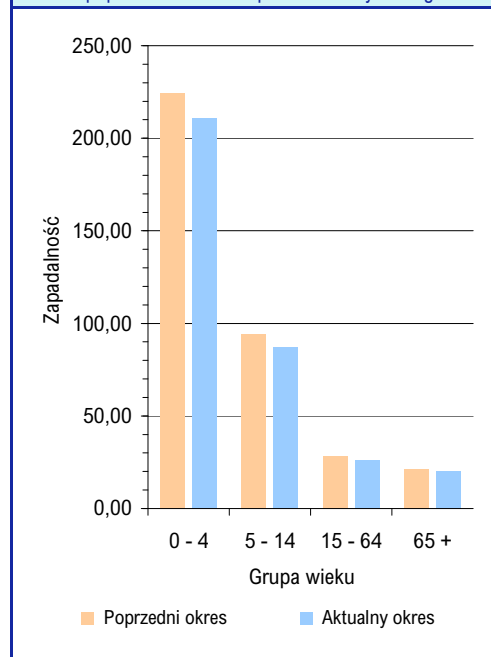
Zachorowania i podejrzenia zachorowań na grypę w okresie od 8 do 15 grudnia 2018 r. wg wieku i województw

Województwo	Ogółem			Wiek (ukończone lata)							
				0 – 4		5 – 14		15 – 64		65+	
	liczba	zapadalność ¹⁾	wzrost/spadek zap. ^{2,3)}	liczba	zapadalność ¹⁾	liczba	zapadalność ¹⁾	liczba	zapadalność ¹⁾	liczba	zapadalność ¹⁾
POLSKA	125159	40,71	-2,92	32001	210,96	27410	87,22	55216	26,46	10532	20,19
Dolnośląskie	6494	27,97	2,17	1484	136,69	1255	56,09	3008	19,05	747	18,18
Kujawsko-Pomorskie	7319	43,92	-1,62	2024	255,05	1774	102,90	2989	26,24	532	19,31
Lubelskie	4027	23,67	-7,25	861	109,50	949	55,39	1890	16,37	327	11,03
Lubuskie	1191	14,64	-0,73	347	88,69	290	34,19	486	8,71	68	5,16
Łódzkie	5061	25,55	-6,90	1243	137,64	1204	63,06	2115	15,96	499	13,33
Małopolskie	12934	47,67	5,51	3347	233,26	2971	103,30	5662	30,71	954	21,76
Mazowieckie	21427	49,74	-6,46	5083	217,37	4702	102,16	9757	33,96	1885	25,47
Opolskie	1959	24,73	4,23	456	133,60	356	50,17	935	17,09	212	15,17
Podkarpackie	2040	11,98	5,39	450	54,98	500	28,46	939	7,99	151	5,58
Podlaskie	2683	28,31	0,35	722	162,50	559	60,41	1140	17,52	262	16,38
Pomorskie	22381	120,37	-21,66	6540	641,67	4568	221,54	9768	77,73	1505	51,09
Śląskie	11300	31,06	-3,30	2853	166,63	2381	67,99	5153	20,92	913	13,97
Świętokrzyskie	2878	28,83	-6,36	705	165,81	658	69,46	1273	18,80	242	13,17
Warmińsko-Mazurskie	1803	15,72	-1,92	348	63,74	446	36,85	798	10,02	211	12,03
Wielkopolskie	19287	69,10	-1,92	5026	333,72	4313	141,55	8183	43,15	1765	40,15
Zachodniopomorskie	2375	17,41	0,50	512	82,13	484	35,76	1120	11,97	259	11,19

Zapadalność¹⁾ w okresie od 8 do 15 grudnia 2018 r. w stosunku do poprzedniego okresu sprawozdawczego³⁾ wg województw



Zapadalność¹⁾ w okresie od 8 do 15 grudnia 2018 r. oraz w poprzednim okresie sprawozdawczym³⁾ wg wieku



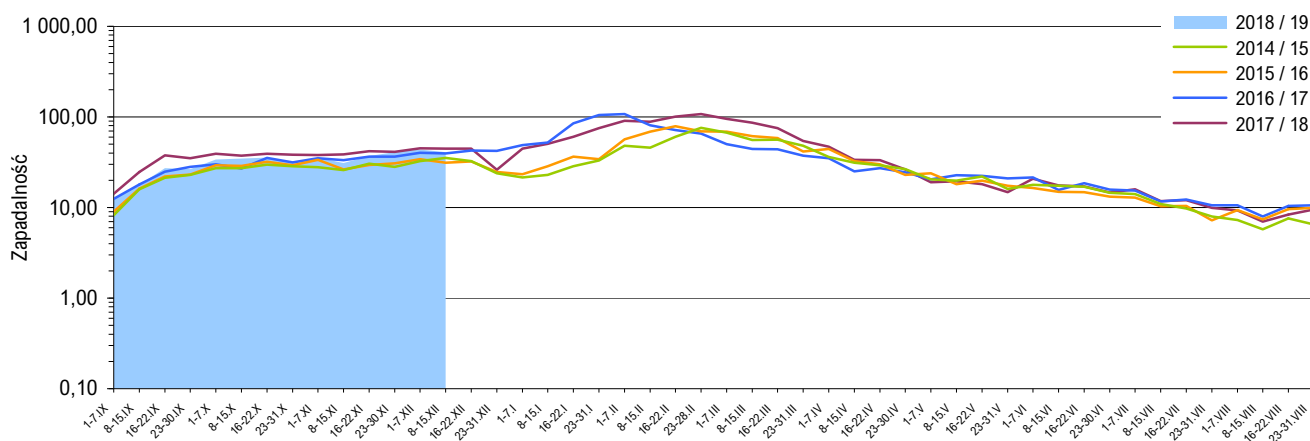
Objaśnienia:

Objaśnienia znaków umownych: **Kreska (-)** zjawisko nie wystąpiło ("zero"); **Zero (0,0)** zjawisko istniało, jednakże w ilościach mniejszych od liczby, które mogły być wyrażone uwidocznionymi w tablicy znakami cyfrowymi; **Kropka (.)** zupełny brak informacji albo brak informacji wiarygodnej; **Iks (x)** wypełnienie pozycji, ze względu na układ tablicy, jest niemożliwe lub niecelowe ("nie dotyczy").

1) Przeciętna dzienna zapadalność na 100 tys. ludności wg stanu w dniu 31 grudnia 2017 r.

2) Różnica w stosunku do poprzedniego okresu sprawozdawczego.

3) Okres od 1 do 7 grudnia 2018 r.

Zapadalność ¹⁾ na grype i podejrzenia grypy w sezonie epidemicznym 2018/2019 w porównaniu z poprzednimi sezonami wg okresowych meldunków

Szczepienia przeciw grypie

Szczepienia to najbardziej skuteczny sposób zapobiegania infekcjom i powikłaniom powodowanym przez wirusy grypy.

Szczepienia są szczególnie ważne dla osób o wysokim ryzyku wystąpienia poważnych powikłań pogrypowych, a także dla ludzi z otoczenia osób z grupy wysokiego ryzyka oraz ich opiekunów.

WHO zaleca szczepienia przeciwko grypie sezonowej:

- zalecenia o najwyższym priorytecie:
 - kobiety w ciąży
- zalecenia priorytetowe (kolejność dowolna):
 - dzieci w wieku 6-59 miesięcy
 - osoby starsze
 - osoby przewlekle chore
 - pracownicy służby zdrowia

Źródło: <http://www.who.int/influenza/vaccines/use/en>

Skierowani do szpitala z powodu grypy lub podejrzenia grypy w okresie od 8 do 15 grudnia 2018 r. wg przyczyn i województw

Województwo	Ogółem		Przyczyny skierowania do szpitala ²⁾					
			objawy ze strony układu krążenia		objawy ze strony układu oddechowego		inne przyczyny	
	liczba	% ³⁾	liczba	% ⁴⁾	liczba	% ⁴⁾	liczba	% ⁴⁾
POLSKA	278	0,22	11	4,0	258	92,8	17	6,1
Dolnośląskie	7	0,11	-	-	7	100,0	-	-
Kujawsko-Pomorskie	17	0,23	-	-	17	100,0	-	-
Lubelskie	9	0,22	-	-	9	100,0	-	-
Lubuskie	-	-	x	x	x	x	x	x
Łódzkie	4	0,08	-	-	4	100,0	-	-
Małopolskie	29	0,22	1	3,4	21	72,4	7	24,1
Mazowieckie	30	0,14	6	20,0	24	80,0	-	-
Opolskie	-	-	x	x	x	x	x	x
Podkarpackie	2	0,10	-	-	2	100,0	-	-
Podlaskie	28	1,04	-	-	28	100,0	-	-
Pomorskie	63	0,28	3	4,8	61	96,8	7	11,1
Śląskie	7	0,06	-	-	7	100,0	-	-
Świętokrzyskie	3	0,10	-	-	3	100,0	-	-
Warmińsko-Mazurskie	1	0,06	-	-	1	100,0	-	-
Wielkopolskie	76	0,39	1	1,3	72	94,7	3	3,9
Zachodniopomorskie	2	0,08	-	-	2	100,0	-	-

Zgony z powodu grypy w okresie od 8 do 15 grudnia 2018 r. wg wieku i województw

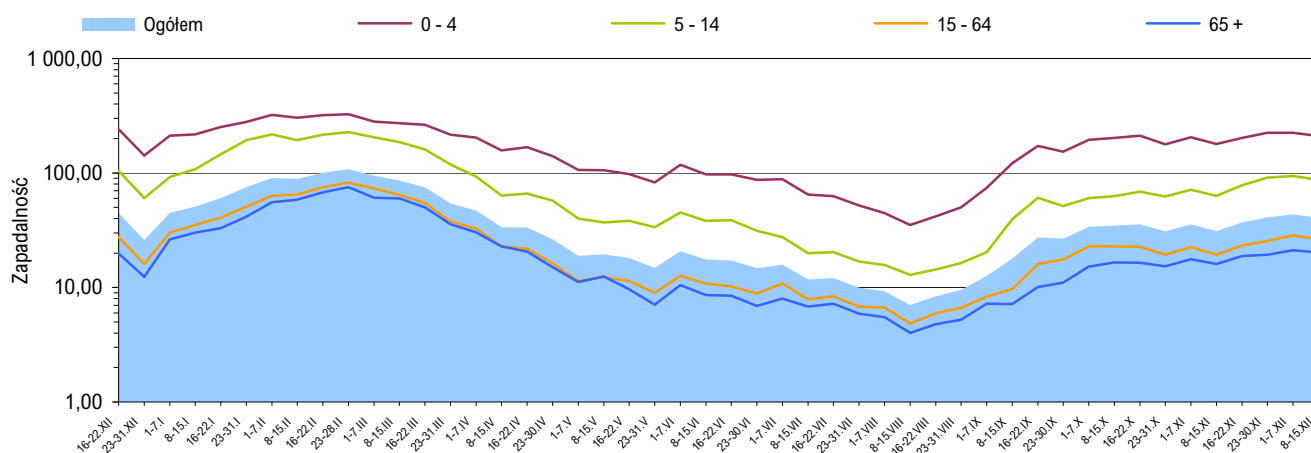
Województwo	Ogółem	Wiek (ukończone lata)			
		0 – 4	5 – 14	15 – 64	65 +
POLSKA	-	-	-	-	-
Dolnośląskie	-	-	-	-	-
Kujawsko-Pomorskie	-	-	-	-	-
Lubelskie	-	-	-	-	-
Lubuskie	-	-	-	-	-
Łódzkie	-	-	-	-	-
Małopolskie	-	-	-	-	-
Mazowieckie	-	-	-	-	-
Opolskie	-	-	-	-	-
Podkarpackie	-	-	-	-	-
Podlaskie	-	-	-	-	-
Pomorskie	-	-	-	-	-
Śląskie	-	-	-	-	-
Świętokrzyskie	-	-	-	-	-
Warmińsko-Mazurskie	-	-	-	-	-
Wielkopolskie	-	-	-	-	-
Zachodniopomorskie	-	-	-	-	-

Objaśnienia:

- 1) Przeciętna dzienna zapadalność na 100 tys. ludności wg stanu w dniu 30 czerwca odpowiednich lat (w 2018 r. na 100 tys. ludności wg stanu w dniu 31 grudnia 2017 r.).
- 2) Jedna osoba może być wykazana w kilku rubrykach.
- 3) W stosunku do ogółu zgłoszonych zachorowań i podejrzeń zachorowań na grype.
- 4) W stosunku do ogółu osób skierowanych do szpitala z powodu grypy lub podejrzenia grypy.

Źródła danych (1)

Liczby zachorowań, podejrzeń zachorowań oraz zgonów: Dane z okresowych, zbiorczych „Meldunków o zachorowaniach i podejrzeniach zachorowań na grype”, nadsyłanych do powiatowych stacji sanitarno-epidemiologicznych przez wszystkie jednostki ochrony zdrowia, do których zgłosili się chorzy, oraz dane ze zgłoszeń zgonów nadsyłanych do powiatowych i/lub wojewódzkich stacji sanitarno-epidemiologicznych przez lekarzy, przesyłane przez wojewódzkie stacje sanitarno-epidemiologiczne w formie zagregowanej do Zakładu Epidemiologii NIZP-PZH. W „Meldunkach” - zgodnie z definicją grypy przyjętą na potrzeby nadzoru nad chorobami zakaźnymi w krajach Unii Europejskiej (Dz.U. L 262 z 27.9.2012) - wykazuje się grype (rozpoznaną klinicznie i/lub laboratoryjnie) oraz wszystkie rozpoznane klinicznie zachorowania grypopodobne i ostre zakażenia dróg oddechowych spełniające kryteria definicji.

Zapadalność¹⁾ na grypę i podejrzenia grypy w okresie od 16 grudnia 2017 r. do 15 grudnia 2018 r. wg wieku i okresowych meldunków

Próbki pobrane od pacjentów z objawami grypy lub grypopodobnymi zbadane w sezonie epidemicznym 2018/2019 wg województw

Województwo	Próbki pobrane w okresie od 03.09.2018 r. do 09.12.2018 r. (tygodnie 36/2018 - 49/2018) ²⁾				W tym próbki pobrane w okresie od 3 do 9 grudnia 2018 r. (tydzień 49/2018) ²⁾			
	ogółem		w tym dodatnie ³⁾		ogółem		w tym dodatnie ³⁾	
	liczba	częstość pobrań ⁴⁾	liczba	%	liczba	częstość pobrań ⁴⁾	liczba	%
POLSKA	39	0,0	1	2,6	8	0,1	1	12,5
Dolnośląskie	-	-	x	x	-	-	x	x
Kujawsko-Pomorskie	-	-	x	x	-	-	x	x
Lubelskie	1	0,0	-	-	-	-	x	x
Lubuskie	-	-	x	x	-	-	x	x
Łódzkie	6	0,1	-	-	-	-	x	x
Małopolskie	-	-	x	x	-	-	x	x
Mazowieckie	3	0,0	1	33,3	1	0,0	1	100,0
Opolskie	-	-	x	x	-	-	x	x
Podkarpackie	4	0,3	-	-	1	0,8	-	-
Podlaskie	4	0,2	-	-	1	0,4	-	-
Pomorskie	-	-	x	x	-	-	x	x
Śląskie	1	0,0	-	-	-	-	x	x
Świętokrzyskie	-	-	x	x	-	-	x	x
Warmińsko-Mazurskie	-	-	x	x	-	-	x	x
Wielkopolskie	19	0,1	-	-	4	0,2	-	-
Zachodniopomorskie	1	0,0	-	-	1	0,5	-	-

Źródła danych (2)

Liczby próbek oraz wyniki badań: Dane z tygodniowych raportów przesyłanych do Krajowego Ośrodka ds. Grypy NIZP-PZH przez wojewódzkie stacje sanitarno-epidemiologiczne, które otrzymały próbki do badań wirusologicznych od lekarzy pierwszego kontaktu, biorących udział w wybiórczym nadzorze nad grypą Sentinel. Próbkę pobierane są od niektórych pacjentów podejrzanych o zakażenie wirusem grypy lub innymi wirusami oddechowymi (RSV, parainfluenza, adenowirus).

SENTINEL

Nadzór nad grypą Sentinel jest wybiórczym systemem zintegrowanego nadzoru epidemiologicznego i wirusologicznego nad grypą, który działa w Polsce od sezonu epidemicznego 2004/2005. Uczestniczą w nim wybrani lekarze pierwszego kontaktu, stacje sanitarno-epidemiologiczne oraz Krajowy Ośrodek ds. Grypy NIZP-PZH, pełniący rolę koordynatora.

Objaśnienia:

- 1) Przeciętna dzienna zapadalność na 100 tys. ludności wg stanu w dniu 31 grudnia 2017 r.
- 2) Okresy sprawozdawcze stosowane w systemie nadzoru nad grypą SENTINEL - tygodnie zgodnie z numeracją kalendarzową liczone od poniedziałku do niedzieli.
- 3) Badania w kierunku zakażeń wirusami: grypy typu A, grypy typu B, RSV (*Respiratory Syncytial Virus*), parainfluenzy typu 1, parainfluenzy typu 2, parainfluenzy typu 3 oraz w kierunku adenowirusów; przy czym badania w kierunku zakażeń wirusami oddechowymi innymi niż wirus grypy, nie są wykonywane każdorazowo.
- 4) Liczba pobranych próbek na 1000 zachorowań i podejrzeń zachorowań zgłoszonych w okresie sprawozdawczym.

Próbki pobrane od pacjentów z objawami grypy lub grypopodobnymi zbadane w sezonie epidemicznym 2018/2019 wg wieku

Wiek (w latach)	Próbki pobrane w okresie od 03.09.2018 r. do 09.12.2018 r. (tygodnie 36/2018 - 49/2018) ²⁾				W tym próbki pobrane w okresie od 3 do 9 grudnia 2018 r. (tydzień 49/2018) ²⁾			
	ogółem		w tym dodatnie ³⁾		ogółem		w tym dodatnie ³⁾	
	liczba	częstość pobrań ⁴⁾	liczba	%	liczba	częstość pobrań ⁴⁾	liczba	%
0-4	2	0,0	-	-	-	-	x	x
5-14	5	0,0	-	-	-	-	x	x
15-64	28	0,1	1	3,6	7	0,1	1	14,3
65+	4	0,0	-	-	1	0,1	-	-
Brak danych	-	-	x	x	-	-	x	x
RAZEM	39	0,0	1	2,6	8	0,1	1	12,5

Liczba laboratoryjnie potwierdzonych ¹⁾ przypadków zakażeń wirusami grypy lub innymi wirusami oddechowymi ²⁾ w sezonie epidemicznym 2018/2019 wg wybranych patogenów i województw

Województwo	Próbki pobrane w okresie od 03.09.2018 r. do 09.12.2018 r. (tygodnie 36/2018 - 49/2018) ³⁾								
	grypa				RSV	parainfluenza			adeno-wirusy
	A	A/H1	A/H3	B		typ 1	typ 2	typ 3	
POLSKA	-	1	-	-	-	-	-	-	-
Dolnośląskie	-	-	-	-	-	-	-	-	-
Kujawsko-Pomorskie	-	-	-	-	-	-	-	-	-
Lubelskie	-	-	-	-	-	-	-	-	-
Lubuskie	-	-	-	-	-	-	-	-	-
Łódzkie	-	-	-	-	-	-	-	-	-
Małopolskie	-	-	-	-	-	-	-	-	-
Mazowieckie	-	1	-	-	-	-	-	-	-
Opolskie	-	-	-	-	-	-	-	-	-
Podkarpackie	-	-	-	-	-	-	-	-	-
Podlaskie	-	-	-	-	-	-	-	-	-
Pomorskie	-	-	-	-	-	-	-	-	-
Śląskie	-	-	-	-	-	-	-	-	-
Świętokrzyskie	-	-	-	-	-	-	-	-	-
Warmińsko-Mazurskie	-	-	-	-	-	-	-	-	-
Wielkopolskie	-	-	-	-	-	-	-	-	-
Zachodniopomorskie	-	-	-	-	-	-	-	-	-

Laboratoryjnie potwierdzone ¹⁾ przypadki zakażeń wirusami grypy lub innymi wirusami oddechowymi ²⁾ oraz szczepy wirusa grypy izolowane ⁴⁾ w sezonie epidemicznym 2018/2019 wg wybranych patogenów

Grypa: liczba i procentowy udział potwierdzeń laboratoryjnych wg typu wirusa

A (0%)

A/H1 (100,0%)

A/H3 (0%)

B (0%)

0 1 2

Inne wirusy oddechowe: liczba i procentowy udział potwierdzeń laboratoryjnych wg patogenu

RSV (0%)

parainfl.1 (0%)

parainfl.2 (0%)

parainfl.3 (0%)

adenowir. (0%)

0 1

Grypa: liczba i procentowy udział izolowanych szczepów wirusa wg typu

A/H1 (0%)

A/H3 (0%)

B (0%)

0 1

Zapobieganie grypie

- Coroczne szczepienia przeciw grypie.
- Przestrzeganie higieny mycia i dezynfekcji rąk.
- Zakrywanie ust i nosa w czasie kaszlu i kichania.
- W okresie sezonu grypowego unikanie przebywania w pomieszczeniach o dużym zagęszczeniu ludzi.
- Unikanie przez osoby z objawami zakażenia górnych dróg oddechowych bezpośrednich kontaktów z innymi ludźmi.
- W zakładach medycznych wprowadzenie odpowiednich dla danej jednostki zarządzeń prewencyjnych i stworzenie technicznych warunków do ich respektowania.
- W innych zakładach pracy wprowadzenie rozwiązań technicznych i zarządzeń administracyjnych zapobiegających szerzeniu się zakażeń.

Objaśnienia:

1) Izolacja wirusa, wykrycie antygenów wirusa metodą immunofluorescencji (IF), wykrycie materiału genetycznego wirusa metodami biologii molekularnej (PCR, real-time PCR).

2) Badania w kierunku zakażeń wirusami oddechowymi innymi niż wirus grypy, nie są wykonywane każdorazowo.

3) Okresy sprawozdawcze stosowane w systemie nadzoru nad grypą Sentinel - tygodnie zgodnie z numeracją kalendarzową liczone od poniedziałku do niedzieli.

4) Identyfikacja izolowanych szczepów wykonywana jest w Krajowym Ośrodku ds. Grypy NIZP-PZH.

Liczba szczepów grypy izolowanych w sezonie epidemicznym 2018/2019 wg typu i województw

Województwo	Próbki pobrane w okresie od 03.09.2018 r. do 09.12.2018 r.		
	A/H1	A/H3	B
POLSKA	-	-	-
Dolnośląskie	-	-	-
Kujawsko-Pomorskie	-	-	-
Lubelskie	-	-	-
Lubuskie	-	-	-
Łódzkie	-	-	-
Małopolskie	-	-	-
Mazowieckie	-	-	-
Opolskie	-	-	-
Podkarpackie	-	-	-
Podlaskie	-	-	-
Pomorskie	-	-	-
Śląskie	-	-	-
Świętokrzyskie	-	-	-
Warmińsko-Mazurskie	-	-	-
Wielkopolskie	-	-	-
Zachodniopomorskie	-	-	-

Opracowuje zespół: Mirosław P. Czarkowski (kier. zesp. / red.), Ewa Cielebąk, Ewelina Hallmann-Szelińska, Katarzyna Łuniewska, Barbara Kondej, Dorota Kowalczyk, Ewa Staszewska-Jakubik, Karol Szymański • **Kierownictwo naukowe:** prof. dr hab. Andrzej Zieliński • **Konsultacja naukowa:** prof. dr hab. Lidia B. Brydak

- Narodowy Instytut Zdrowia Publicznego - PZH, Zakład Epidemiologii Chorób Zakaźnych i Nadzoru, 00-791 Warszawa, ul. Chocimska 24 • epimeld@pzh.gov.pl
- Narodowy Instytut Zdrowia Publicznego - PZH, Zakład Badania Wirusów Grypy, Krajowy Ośrodek ds. Grypy, 00-791 Warszawa, ul. Chocimska 24 • nic@pzh.gov.pl
- Główny Inspektorat Sanitarny, Departament Zapobiegania oraz Zwalczania Zakażeń i Chorób Zakaźnych u Ludzi, 03-729 Warszawa, ul. Targowa 65 • epidemiologia@gis.gov.pl