

Meldunki Epidemiologiczne

Zachorowania i podejrzenia zachorowań na grypę w Polsce

Narodowy Instytut Zdrowia Publicznego - PZH • Zakład Epidemiologii Chorób Zakaźnych i Nadzoru oraz Zakład Badania Wirusów Grypy. Krajowy Ośrodek ds. Grypy
Główny Inspektorat Sanitarny • Departament Zapobiegania oraz Zwalczania Zakażeń i Chorób Zakaźnych u Ludzi

Rok: **2018**

Miesiąc: **Październik**

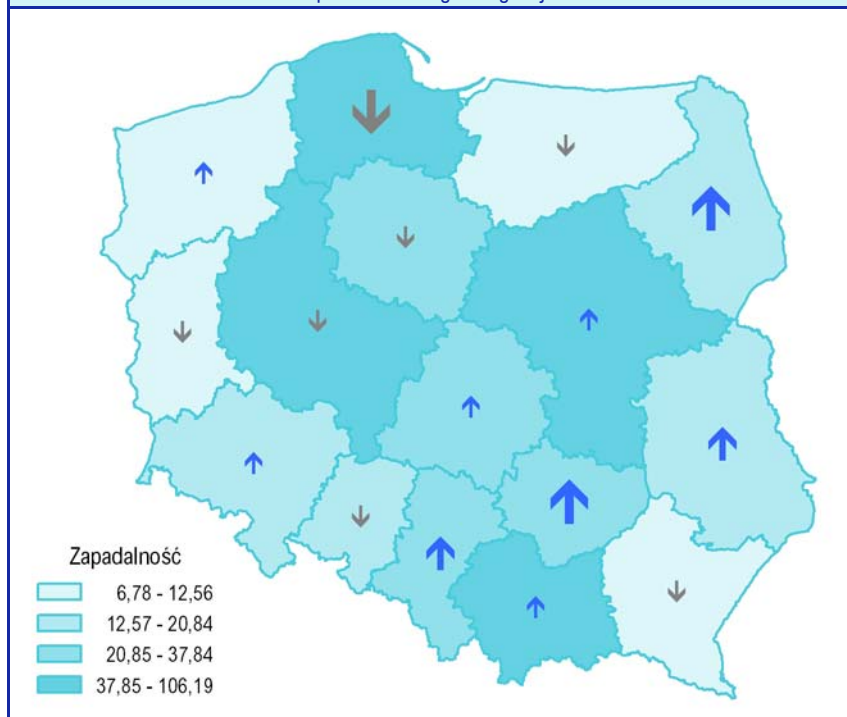
Numer: **10C (39)**

Okres: **16 – 22 październik**

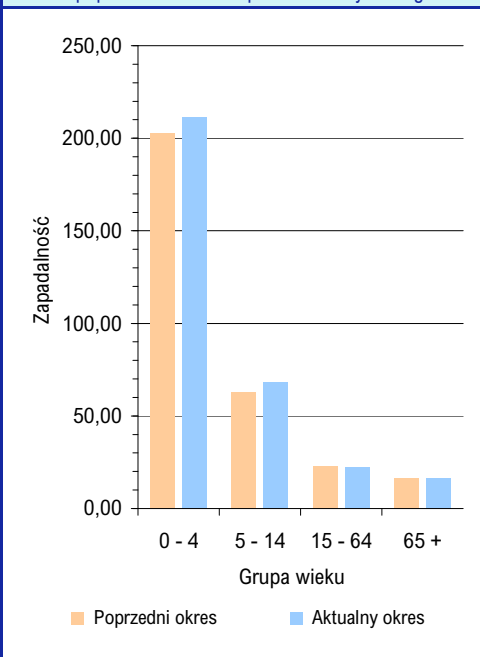
Zachorowania i podejrzenia zachorowań na grypę w okresie od 16 do 22 października 2018 r. wg wieku i województw

Województwo	Ogółem			Wiek (ukończone lata)							
				0 – 4		5 – 14		15 – 64		65+	
	liczba	zapadalność ¹⁾	wzrost/spadek zap. ^{2,3)}	liczba	zapadalność ¹⁾	liczba	zapadalność ¹⁾	liczba	zapadalność ¹⁾	liczba	zapadalność ¹⁾
POLSKA	95948	35,66	0,92	28092	211,65	18840	68,52	41484	22,72	7532	16,50
Dolnośląskie	4235	20,84	1,29	1145	120,53	843	43,06	1848	13,38	399	11,10
Kujawsko-Pomorskie	5518	37,84	-1,20	1590	228,99	1296	85,92	2241	22,48	391	16,22
Lubelskie	2926	19,66	4,31	745	108,28	610	40,69	1320	13,07	251	9,67
Lubuskie	844	11,86	-0,55	342	99,90	214	28,83	250	5,12	38	3,29
Łódzkie	4053	23,38	2,97	1153	145,91	942	56,39	1665	14,36	293	8,94
Małopolskie	9355	39,41	2,01	2795	222,62	1876	74,54	4027	24,96	657	17,13
Mazowieckie	20319	53,91	2,66	5614	274,38	3743	92,94	9254	36,81	1708	26,37
Opolskie	1142	16,48	-0,40	289	96,77	215	34,63	545	11,38	93	7,61
Podkarpackie	1010	6,78	-1,48	289	40,36	168	10,93	465	4,52	88	3,72
Podlaskie	1487	17,93	6,10	453	116,52	285	35,20	614	10,78	135	9,64
Pomorskie	17277	106,19	-12,46	5750	644,75	3155	174,87	7133	64,87	1239	48,07
Śląskie	10518	33,04	3,31	3075	205,25	2025	66,09	4619	21,43	799	13,98
Świętokrzyskie	1879	21,51	7,27	417	112,09	419	50,55	839	14,16	204	12,69
Warmińsko-Mazurskie	1028	10,24	-2,42	273	57,14	224	21,15	452	6,49	79	5,15
Wielkopolskie	12858	52,64	-0,06	3728	282,89	2539	95,23	5549	33,44	1042	27,09
Zachodniopomorskie	1499	12,56	1,09	434	79,56	286	24,15	663	8,10	116	5,73

Zapadalność¹⁾ w okresie od 16 do 22 października 2018 r. w stosunku do poprzedniego okresu sprawozdawczego³⁾ wg województw



Zapadalność¹⁾ w okresie od 16 do 22 października 2018 r. oraz w poprzednim okresie sprawozdawczym³⁾ wg wieku



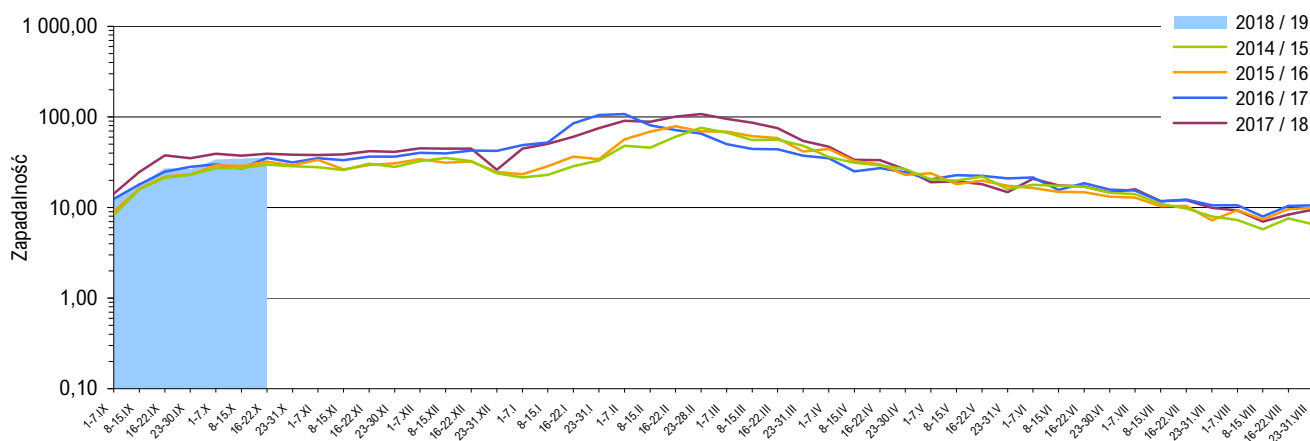
Objaśnienia:

Objaśnienia znaków umownych: **Kreska (-)** zjawisko nie wystąpiło ("zero"); **Zero (0,0)** zjawisko istniało, jednakże w ilościach mniejszych od liczb, które mogły być wyrażone uwidocznionymi w tabelcy znakami cyfrowymi; **Kropka (.)** zupełny brak informacji albo brak informacji wiarygodnej; **Iks (x)** wypełnienie pozycji, ze względu na układ tabelcy, jest niemożliwe lub niecelowe ("nie dotyczy").

1) Przeciętna dzienna zapadalność na 100 tys. ludności wg stanu w dniu 31 grudnia 2017 r.

2) Różnica w stosunku do poprzedniego okresu sprawozdawczego.

3) Okres od 8 do 15 października 2018 r.

Zapadalność ¹⁾ na grype i podejrzenia grypy w sezonie epidemicznym 2018/2019 w porównaniu z poprzednimi sezonami wg okresowych meldunków

Szczepienia przeciw grypie

Szczepienia to najbardziej skuteczny sposób zapobiegania infekcjom i powikłaniom powodowanym przez wirusy grypy.

Szczepienia są szczególnie ważne dla osób o wysokim ryzyku wystąpienia poważnych powikłań pogrypowych, a także dla ludzi z otoczenia osób z grupy wysokiego ryzyka oraz ich opiekunów.

WHO zaleca szczepienia przeciwko grypie sezonowej:

- zalecenia o najwyższym priorytecie:
 - kobiety w ciąży
- zalecenia priorytetowe (kolejność dowolna):
 - dzieci w wieku 6-59 miesięcy
 - osoby starsze
 - osoby przewlekle chore
 - pracownicy służby zdrowia

Źródło: <http://www.who.int/influenza/vaccines/use/en>

Skierowani do szpitala z powodu grypy lub podejrzenia grypy w okresie od 16 do 22 października 2018 r. wg przyczyn i województw

Województwo	Ogółem		Przyczyny skierowania do szpitala ²⁾					
			objawy ze strony układu krążenia		objawy ze strony układu oddechowego		inne przyczyny	
	liczba	% ³⁾	liczba	% ⁴⁾	liczba	% ⁴⁾	liczba	% ⁴⁾
POLSKA	161	0,17	2	1,2	153	95,0	17	10,6
Dolnośląskie	11	0,26	-	-	11	100,0	-	-
Kujawsko-Pomorskie	13	0,24	-	-	13	100,0	-	-
Lubelskie	2	0,07	-	-	2	100,0	-	-
Lubuskie	-	-	x	x	x	x	x	x
Łódzkie	1	0,02	-	-	1	100,0	-	-
Małopolskie	9	0,10	-	-	9	100,0	-	-
Mazowieckie	22	0,11	1	4,5	19	86,4	2	9,1
Opolskie	1	0,09	-	-	1	100,0	-	-
Podkarpackie	-	-	x	x	x	x	x	x
Podlaskie	4	0,27	-	-	4	100,0	-	-
Pomorskie	39	0,23	-	-	39	100,0	11	28,2
Śląskie	4	0,04	-	-	4	100,0	-	-
Świętokrzyskie	9	0,48	-	-	9	100,0	-	-
Warmińsko-Mazurskie	1	0,10	-	-	1	100,0	-	-
Wielkopolskie	45	0,35	1	2,2	40	88,9	4	8,9
Zachodniopomorskie	-	-	x	x	x	x	x	x

Zgony z powodu grypy w okresie od 16 do 22 października 2018 r. wg wieku i województw

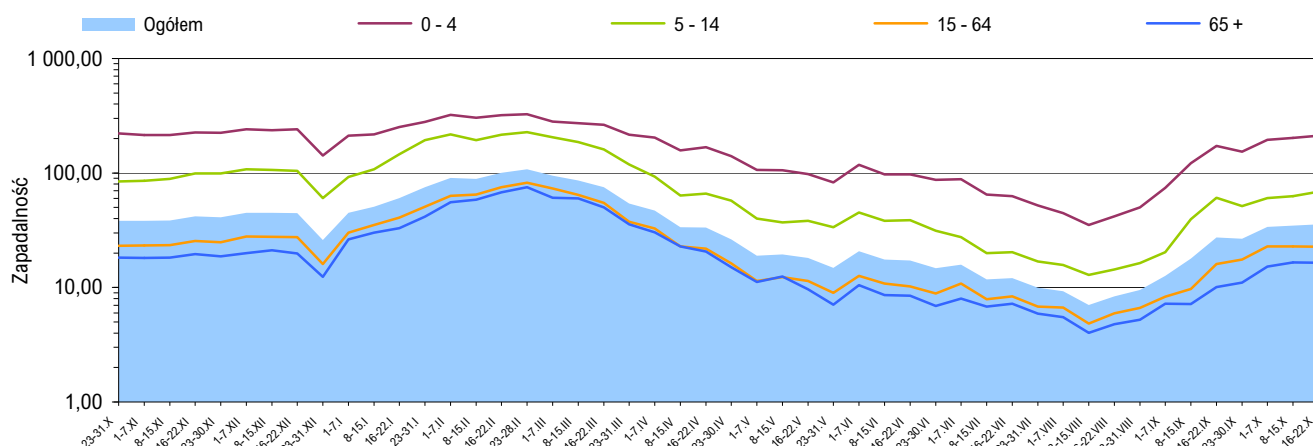
Województwo	Ogółem	Wiek (ukończone lata)			
		0 – 4	5 – 14	15 – 64	65 +
POLSKA	-	-	-	-	-
Dolnośląskie	-	-	-	-	-
Kujawsko-Pomorskie	-	-	-	-	-
Lubelskie	-	-	-	-	-
Lubuskie	-	-	-	-	-
Łódzkie	-	-	-	-	-
Małopolskie	-	-	-	-	-
Mazowieckie	-	-	-	-	-
Opolskie	-	-	-	-	-
Podkarpackie	-	-	-	-	-
Podlaskie	-	-	-	-	-
Pomorskie	-	-	-	-	-
Śląskie	-	-	-	-	-
Świętokrzyskie	-	-	-	-	-
Warmińsko-Mazurskie	-	-	-	-	-
Wielkopolskie	-	-	-	-	-
Zachodniopomorskie	-	-	-	-	-

Objaśnienia:

- 1) Przeciętna dzienna zapadalność na 100 tys. ludności wg stanu w dniu 30 czerwca odpowiednich lat (w 2018 r. na 100 tys. ludności wg stanu w dniu 31 grudnia 2017 r.).
- 2) Jedna osoba może być wykazana w kilku rubrykach.
- 3) W stosunku do ogółu zgłoszonych zachorowań i podejrzeń zachorowań na grype.
- 4) W stosunku do ogółu osób skierowanych do szpitala z powodu grypy lub podejrzenia grypy.

Źródła danych (1)

Liczby zachorowań, podejrzeń zachorowań oraz zgonów: Dane z okresowych, zbiorczych „Meldunków o zachorowaniach i podejrzeniach zachorowań na grype”, nadsyłanych do powiatowych stacji sanitarno-epidemiologicznych przez wszystkie jednostki ochrony zdrowia, do których zgłosili się chorzy, oraz dane ze zgłoszeń zgonów nadsyłanych do powiatowych i/lub wojewódzkich stacji sanitarno-epidemiologicznych przez lekarzy, przesyłane przez wojewódzkie stacje sanitarno-epidemiologiczne w formie zagregowanej do Zakładu Epidemiologii NIZP-PZH. W „Meldunkach” - zgodnie z definicją grypy przyjętą na potrzeby nadzoru nad chorobami zakaźnymi w krajach Unii Europejskiej (Dz.U. L 262 z 27.9.2012) - wykazuje się grype (rozpoznaną klinicznie i/lub laboratoryjnie) oraz wszystkie rozpoznane klinicznie zachorowania grypopodobne i ostre zakażenia dróg oddechowych spełniające kryteria definicji.

Zapadalność ¹⁾ na grypę i podejrzenia grypy w okresie od 23 października 2017 r. do 22 października 2018 r. wg wieku i okresowych meldunków

Próbki pobrane od pacjentów z objawami grypy lub grypopodobnymi zbadane w sezonie epidemicznym 2018/2019 wg województw

Województwo	Próbki pobrane w okresie od 03.09.2018 r. do 21.10.2018 r. (tygodnie 36/2018 - 42/2018) ²⁾				W tym próbki pobrane w okresie od 15 do 21 października 2018 r. (tydzień 42/2018) ²⁾			
	ogółem		w tym dodatnie ³⁾		ogółem		w tym dodatnie ³⁾	
	liczba	częstość pobrań ⁴⁾	liczba	%	liczba	częstość pobrań ⁴⁾	liczba	%
POLSKA	9	0,0	-	-	1	0,0	-	-
Dolnośląskie	-	-	x	x	-	-	x	x
Kujawsko-Pomorskie	-	-	x	x	-	-	x	x
Lubelskie	-	-	x	x	-	-	x	x
Lubuskie	-	-	x	x	-	-	x	x
Łódzkie	2	0,1	-	-	-	-	x	x
Małopolskie	-	-	x	x	-	-	x	x
Mazowieckie	-	-	x	x	-	-	x	x
Opolskie	-	-	x	x	-	-	x	x
Podkarpackie	-	-	x	x	-	-	x	x
Podlaskie	-	-	x	x	-	-	x	x
Pomorskie	-	-	x	x	-	-	x	x
Śląskie	6	0,1	-	-	-	-	x	x
Świętokrzyskie	-	-	x	x	-	-	x	x
Warmińsko-Mazurskie	-	-	x	x	-	-	x	x
Wielkopolskie	1	0,0	-	-	1	0,1	-	-
Zachodniopomorskie	-	-	x	x	-	-	x	x

Źródła danych (2)

Liczby próbek oraz wyniki badań: Dane z tygodniowych raportów przesyłanych do Krajowego Ośrodka ds. Grypy NIZP-PZH przez wojewódzkie stacje sanitarno-epidemiologiczne, które otrzymały próbki do badań wirusologicznych od lekarzy pierwszego kontaktu, biorących udział w wybiórczym nadzorze nad grypą Sentinel. Próbkę pobierane są od niektórych pacjentów podejrzanych o zakażenie wirusem grypy lub innymi wirusami oddechowymi (RSV, parainfluenza, adenowirus).

SENTINEL

Nadzór nad grypą Sentinel jest wybiórczym systemem zintegrowanego nadzoru epidemiologicznego i wirusologicznego nad grypą, który działa w Polsce od sezonu epidemicznego 2004/2005. Uczestniczą w nim wybrani lekarze pierwszego kontaktu, stacje sanitarno-epidemiologiczne oraz Krajowy Ośrodek ds. Grypy NIZP-PZH, pełniący rolę koordynatora.

Objaśnienia:

- 1) Przeciętna dzienna zapadalność na 100 tys. ludności wg stanu w dniu 31 grudnia 2017 r.
- 2) Okresy sprawozdawcze stosowane w systemie nadzoru nad grypą SENTINEL - tygodnie zgodnie z numeracją kalendarzową liczone od poniedziałku do niedzieli.
- 3) Badania w kierunku zakażeń wirusami: grypy typu A, grypy typu B, RSV (*Respiratory Syncytial Virus*), parainfluenzy typu 1, parainfluenzy typu 2, parainfluenzy typu 3 oraz w kierunku adenowirusów; przy czym badania w kierunku zakażeń wirusami oddechowymi innymi niż wirus grypy, nie są wykonywane każdorazowo.
- 4) Liczba pobranych próbek na 1000 zachorowań i podejrzeń zachorowań zgłoszonych w okresie sprawozdawczym.

Próbki pobrane od pacjentów z objawami grypy lub grypopodobnymi zbadane w sezonie epidemicznym 2018/2019 wg wieku

Wiek (w latach)	Próbki pobrane w okresie od 03.09.2018 r. do 21.10.2018 r. (tygodnie 36/2018 - 42/2018) ²⁾				W tym próbki pobrane w okresie od 15 do 21 października 2018 r. (tydzień 42/2018) ²⁾			
	ogółem		w tym dodatnie ³⁾		ogółem		w tym dodatnie ³⁾	
	liczba	częstość pobrań ⁴⁾	liczba	%	liczba	częstość pobrań ⁴⁾	liczba	%
0-4	1	0,0	-	-	-	-	x	x
5-14	-	-	x	x	-	-	x	x
15-64	5	0,0	-	-	1	0,0	-	-
65+	3	0,1	-	-	-	-	x	x
Brak danych	-	-	x	x	-	-	x	x
RAZEM	9	0,0	-	-	1	0,0	-	-

Liczba laboratoryjnie potwierdzonych ¹⁾ przypadków zakażeń wirusami grypy lub innymi wirusami oddechowymi ²⁾ w sezonie epidemicznym 2018/2019 wg wybranych patogenów i województw

Województwo	Próbki pobrane w okresie od 03.09.2018 r. do 21.10.2018 r. (tygodnie 36/2018 - 42/2018) ³⁾								
	grypa				RSV	parainfluenza			adeno-wirusy
	A	A/H1	A/H3	B		typ 1	typ 2	typ 3	
POLSKA	-	-	-	-	-	-	-	-	-
Dolnośląskie	-	-	-	-	-	-	-	-	-
Kujawsko-Pomorskie	-	-	-	-	-	-	-	-	-
Lubelskie	-	-	-	-	-	-	-	-	-
Lubuskie	-	-	-	-	-	-	-	-	-
Łódzkie	-	-	-	-	-	-	-	-	-
Małopolskie	-	-	-	-	-	-	-	-	-
Mazowieckie	-	-	-	-	-	-	-	-	-
Opolskie	-	-	-	-	-	-	-	-	-
Podkarpackie	-	-	-	-	-	-	-	-	-
Podlaskie	-	-	-	-	-	-	-	-	-
Pomorskie	-	-	-	-	-	-	-	-	-
Śląskie	-	-	-	-	-	-	-	-	-
Świętokrzyskie	-	-	-	-	-	-	-	-	-
Warmińsko-Mazurskie	-	-	-	-	-	-	-	-	-
Wielkopolskie	-	-	-	-	-	-	-	-	-
Zachodniopomorskie	-	-	-	-	-	-	-	-	-

Laboratoryjnie potwierdzone ¹⁾ przypadki zakażeń wirusami grypy lub innymi wirusami oddechowymi ²⁾ oraz szczepy wirusa grypy izolowane ⁴⁾ w sezonie epidemicznym 2018/2019 wg wybranych patogenów

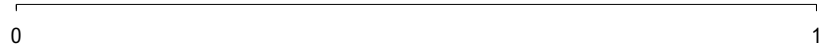
Grypa: liczba i procentowy udział potwierdzeń laboratoryjnych wg typu wirusa

A (0%)

A/H1 (0%)

A/H3 (0%)

B (0%)



Inne wirusy oddechowe: liczba i procentowy udział potwierdzeń laboratoryjnych wg patogenu

RSV (0%)

parainfl.1 (0%)

parainfl.2 (0%)

parainfl.3 (0%)

adenowir. (0%)



Grypa: liczba i procentowy udział izolowanych szczepów wirusa wg typu

A/H1 (0%)

A/H3 (0%)

B (0%)



Zapobieganie grypie

- Coroczne szczepienia przeciw grypie.
- Przestrzeganie higieny mycia i dezynfekcji rąk.
- Zakrywanie ust i nosa w czasie kaszlu i kichania.
- W okresie sezonu grypowego unikanie przebywania w pomieszczeniach o dużym zagęszczeniu ludzi.
- Unikanie przez osoby z objawami zakażenia górnych dróg oddechowych bezpośrednich kontaktów z innymi ludźmi.
- W zakładach medycznych wprowadzenie odpowiednich dla danej jednostki zarządzeń prewencyjnych i stworzenie technicznych warunków do ich respektowania.
- W innych zakładach pracy wprowadzenie rozwiązań technicznych i zarządzeń administracyjnych zapobiegających szerzeniu się zakażeń.

Objaśnienia:

1) Izolacja wirusa, wykrycie antygenów wirusa metodą immunofluorescencji (IF), wykrycie materiału genetycznego wirusa metodami biologii molekularnej (PCR, real-time PCR).

2) Badania w kierunku zakażeń wirusami oddechowymi innymi niż wirus grypy, nie są wykonywane każdorazowo.

3) Okresy sprawozdawcze stosowane w systemie nadzoru nad grypą Sentinel - tygodnie zgodnie z numeracją kalendarzową liczone od poniedziałku do niedzieli.

4) Identyfikacja izolowanych szczepów wykonywana jest w Krajowym Ośrodku ds. Grypy NIZP-PZH.

Liczba szczepów grypy izolowanych w sezonie epidemicznym 2018/2019 wg typu i województw

Województwo	Próbki pobrane w okresie od 03.09.2018 r. do 21.10.2018 r.		
	A/H1	A/H3	B
POLSKA	-	-	-
Dolnośląskie	-	-	-
Kujawsko-Pomorskie	-	-	-
Lubelskie	-	-	-
Lubuskie	-	-	-
Łódzkie	-	-	-
Małopolskie	-	-	-
Mazowieckie	-	-	-
Opolskie	-	-	-
Podkarpackie	-	-	-
Podlaskie	-	-	-
Pomorskie	-	-	-
Śląskie	-	-	-
Świętokrzyskie	-	-	-
Warmińsko-Mazurskie	-	-	-
Wielkopolskie	-	-	-
Zachodniopomorskie	-	-	-

Opracowuje zespół: Mirosław P. Czarkowski (kier. zesp. / red.), Ewa Cielebąk, Ewelina Hallmann-Szelińska, Katarzyna Łuniewska, Barbara Kondej, Dorota Kowalczyk, Ewa Staszewska-Jakubik, Karol Szymański • **Kierownictwo naukowe:** prof. dr hab. Andrzej Zieliński • **Konsultacja naukowa:** prof. dr hab. Lidia B. Brydak

- Narodowy Instytut Zdrowia Publicznego - PZH, Zakład Epidemiologii Chorób Zakaźnych i Nadzoru, 00-791 Warszawa, ul. Chocimska 24 • epimeld@pzh.gov.pl
- Narodowy Instytut Zdrowia Publicznego - PZH, Zakład Badania Wirusów Grypy, Krajowy Ośrodek ds. Grypy, 00-791 Warszawa, ul. Chocimska 24 • nic@pzh.gov.pl
- Główny Inspektorat Sanitarny, Departament Zapobiegania oraz Zwalczania Zakażeń i Chorób Zakaźnych u Ludzi, 03-729 Warszawa, ul. Targowa 65 • epidemiologia@gis.gov.pl