

# Meldunki Epidemiologiczne

## Zachorowania i podejrzenia zachorowań na grypę w Polsce

Narodowy Instytut Zdrowia Publicznego - PZH • Zakład Epidemiologii Chorób Zakaźnych i Nadzoru oraz Zakład Badania Wirusów Grypy. Krajowy Ośrodek ds. Grypy  
Główny Inspektorat Sanitarny • Departament Zapobiegania oraz Zwalczania Zakażeń i Chorób Zakaźnych u Ludzi

Rok: **2018**

Miesiąc: **Październik**

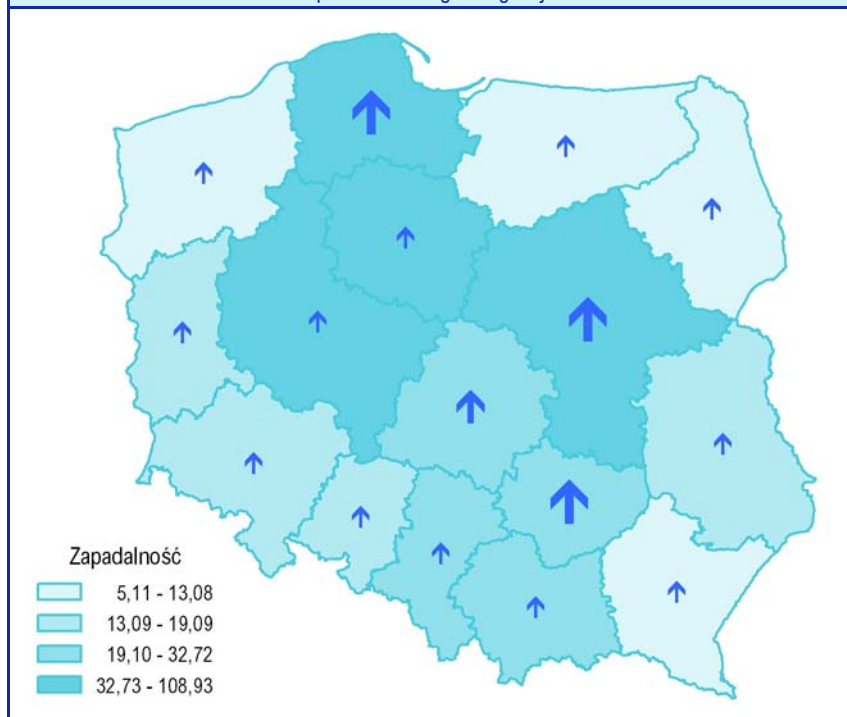
Numer: **10A (37)**

Okres: **1 – 7 października**

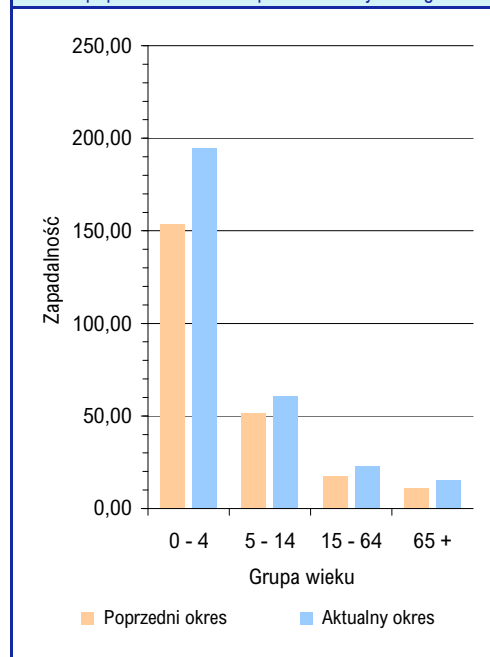
### Zachorowania i podejrzenia zachorowań na grypę w okresie od 1 do 7 października 2018 r. wg wieku i województw

Województwo	Ogółem			Wiek (ukończone lata)							
				0 – 4		5 – 14		15 – 64		65+	
	liczba	zapadalność <sup>1)</sup>	wzrost/spadek zap. <sup>2,3)</sup>	liczba	zapadalność <sup>1)</sup>	liczba	zapadalność <sup>1)</sup>	liczba	zapadalność <sup>1)</sup>	liczba	zapadalność <sup>1)</sup>
POLSKA	91078	33,85	7,23	25817	194,51	16654	60,57	41642	22,80	6965	15,26
Dolnośląskie	3814	18,77	6,36	1055	111,06	651	33,25	1776	12,86	332	9,23
Kujawsko-Pomorskie	5020	34,43	4,15	1443	207,82	965	63,97	2277	22,85	335	13,90
Lubelskie	1974	13,26	4,60	445	64,68	344	22,95	1032	10,22	153	5,90
Lubuskie	937	13,16	3,44	360	105,16	207	27,89	324	6,64	46	3,99
Łódzkie	4575	26,39	9,41	1232	155,91	1095	65,55	1810	15,61	438	13,37
Małopolskie	7768	32,72	3,56	2316	184,47	1562	62,07	3385	20,98	505	13,16
Mazowieckie	20456	54,27	15,42	5476	267,63	3379	83,90	9960	39,62	1641	25,34
Opolskie	1323	19,09	7,59	372	124,56	232	37,37	613	12,80	106	8,67
Podkarpackie	761	5,11	2,20	209	29,19	148	9,63	342	3,33	62	2,62
Podlaskie	933	11,25	2,57	235	60,45	143	17,66	443	7,78	112	8,00
Pomorskie	17723	108,93	19,22	5494	616,05	3004	166,50	8041	73,12	1184	45,94
Śląskie	10243	32,17	3,44	2938	196,11	1894	61,81	4672	21,67	739	12,93
Świętokrzyskie	2089	23,92	17,84	511	137,35	443	53,44	939	15,85	196	12,19
Warmińsko-Mazurskie	969	9,65	3,44	215	45,00	191	18,04	479	6,88	84	5,47
Wielkopolskie	10931	44,75	2,96	3095	234,86	2124	79,66	4801	28,93	911	23,69
Zachodniopomorskie	1562	13,08	3,50	421	77,18	272	22,97	748	9,14	121	5,98

Zapadalność<sup>1)</sup> w okresie od 1 do 7 października 2018 r. w stosunku do poprzedniego okresu sprawozdawczego<sup>3)</sup> wg województw



Zapadalność<sup>1)</sup> w okresie od 1 do 7 października 2018 r. oraz w poprzednim okresie sprawozdawczym<sup>3)</sup> wg wieku



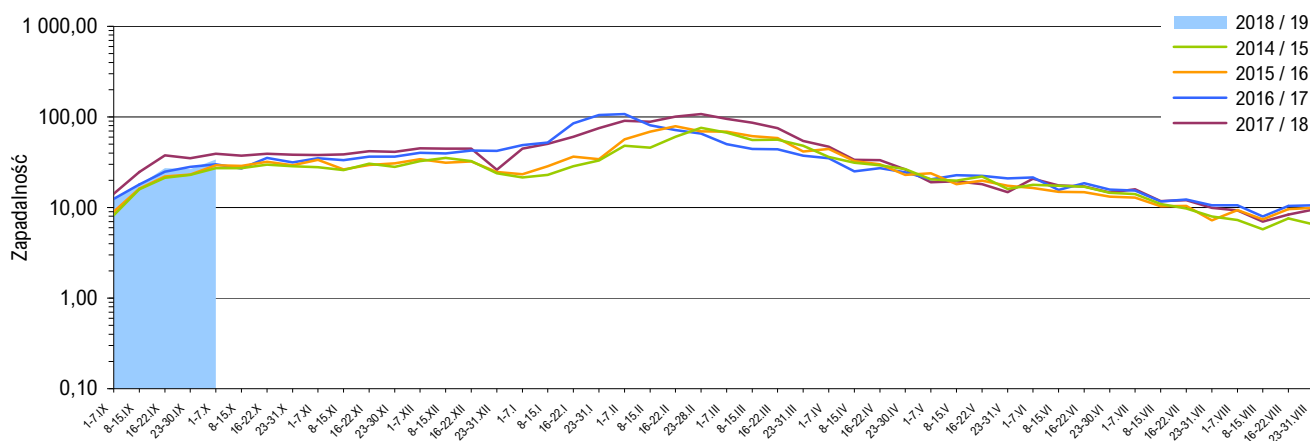
#### Objaśnienia:

**Objaśnienia znaków umownych:** **Kreska (-)** zjawisko nie wystąpiło ("zero"); **Zero (0,0)** zjawisko istniało, jednakże w ilościach mniejszych od liczb, które mogły być wyrażone uwidocznionymi w tablicy znakami cyfrowymi; **Kropka (.)** zupełny brak informacji albo brak informacji wiarygodnej; **Iks (x)** wypełnienie pozycji, ze względu na układ tablicy, jest niemożliwe lub niecelowe ("nie dotyczy").

1) Przeciętna dzienna zapadalność na 100 tys. ludności wg stanu w dniu 31 grudnia 2017 r.

2) Różnica w stosunku do poprzedniego okresu sprawozdawczego.

3) Okres od 23 do 30 września 2018 r.

Zapadalność <sup>1)</sup> na grype i podejrzenia grypy w sezonie epidemicznym 2018/2019 w porównaniu z poprzednimi sezonami wg okresowych meldunków

## Szczepienia przeciw grypie

Szczepienia to najbardziej skuteczny sposób zapobiegania infekcjom i powikłaniom powodowanym przez wirusy grypy.

Szczepienia są szczególnie ważne dla osób o wysokim ryzyku wystąpienia poważnych powikłań pogrypowych, a także dla ludzi z otoczenia osób z grupy wysokiego ryzyka oraz ich opiekunów.

WHO zaleca szczepienia przeciwko grypie sezonowej:

- zalecenia o najwyższym priorytecie:
  - kobiety w ciąży
- zalecenia priorytetowe (kolejność dowolna):
  - dzieci w wieku 6-59 miesięcy
  - osoby starsze
  - osoby przewlekle chore
  - pracownicy służby zdrowia

Źródło: <http://www.who.int/influenza/vaccines/use/en>

## Skierowani do szpitala z powodu grypy lub podejrzenia grypy w okresie od 1 do 7 października 2018 r. wg przyczyn i województw

Województwo	Ogółem		Przyczyny skierowania do szpitala <sup>2)</sup>					
			objawy ze strony układu krążenia		objawy ze strony układu oddechowego		inne przyczyny	
	liczba	% <sup>3)</sup>	liczba	% <sup>4)</sup>	liczba	% <sup>4)</sup>	liczba	% <sup>4)</sup>
POLSKA	136	0,15	5	3,7	121	89,0	15	11,0
Dolnośląskie	4	0,10	-	-	4	100,0	-	-
Kujawsko-Pomorskie	6	0,12	-	-	5	83,3	1	16,7
Lubelskie	5	0,25	-	-	5	100,0	-	-
Lubuskie	1	0,11	-	-	-	-	1	100,0
Łódzkie	2	0,04	-	-	2	100,0	-	-
Małopolskie	12	0,15	2	16,7	7	58,3	3	25,0
Mazowieckie	15	0,07	1	6,7	13	86,7	1	6,7
Opolskie	4	0,30	-	-	4	100,0	-	-
Podkarpackie	1	0,13	-	-	1	100,0	-	-
Podlaskie	2	0,21	-	-	1	50,0	1	50,0
Pomorskie	40	0,23	-	-	39	97,5	6	15,0
Śląskie	-	-	x	x	x	x	x	x
Świętokrzyskie	9	0,43	1	11,1	8	88,9	-	-
Warmińsko-Mazurskie	1	0,10	-	-	1	100,0	-	-
Wielkopolskie	31	0,28	1	3,2	29	93,5	1	3,2
Zachodniopomorskie	3	0,19	-	-	2	66,7	1	33,3

## Zgony z powodu grypy w okresie od 1 do 7 października 2018 r. wg wieku i województw

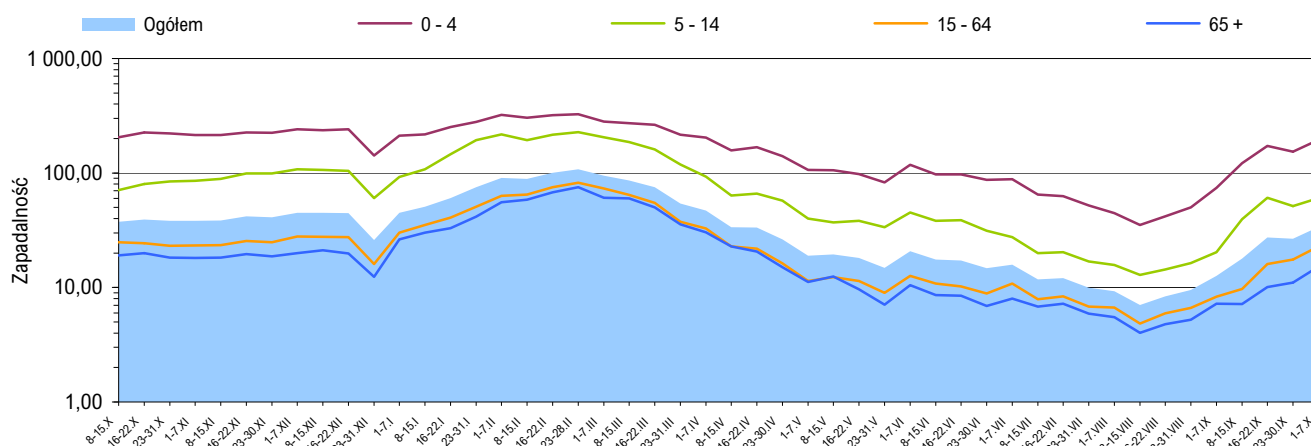
Województwo	Ogółem	Wiek (ukończone lata)			
		0 – 4	5 – 14	15 – 64	65 +
POLSKA	-	-	-	-	-
Dolnośląskie	-	-	-	-	-
Kujawsko-Pomorskie	-	-	-	-	-
Lubelskie	-	-	-	-	-
Lubuskie	-	-	-	-	-
Łódzkie	-	-	-	-	-
Małopolskie	-	-	-	-	-
Mazowieckie	-	-	-	-	-
Opolskie	-	-	-	-	-
Podkarpackie	-	-	-	-	-
Podlaskie	-	-	-	-	-
Pomorskie	-	-	-	-	-
Śląskie	-	-	-	-	-
Świętokrzyskie	-	-	-	-	-
Warmińsko-Mazurskie	-	-	-	-	-
Wielkopolskie	-	-	-	-	-
Zachodniopomorskie	-	-	-	-	-

## Objaśnienia:

- 1) Przeciętna dzienna zapadalność na 100 tys. ludności wg stanu w dniu 30 czerwca odpowiednich lat (w 2018 r. na 100 tys. ludności wg stanu w dniu 31 grudnia 2017 r.).
- 2) Jedna osoba może być wykazana w kilku rubrykach.
- 3) W stosunku do ogółu zgłoszonych zachorowań i podejrzeń zachorowań na grype.
- 4) W stosunku do ogółu osób skierowanych do szpitala z powodu grypy lub podejrzenia grypy.

## Źródła danych (1)

**Liczby zachorowań, podejrzeń zachorowań oraz zgonów:** Dane z okresowych, zbiorczych „Meldunków o zachorowaniach i podejrzeniach zachorowań na grype”, nadsyłanych do powiatowych stacji sanitarno-epidemiologicznych przez wszystkie jednostki ochrony zdrowia, do których zgłosili się chorzy, oraz dane ze zgłoszeń zgonów nadsyłanych do powiatowych i/lub wojewódzkich stacji sanitarno-epidemiologicznych przez lekarzy, przesyłane przez wojewódzkie stacje sanitarno-epidemiologiczne w formie zagregowanej do Zakładu Epidemiologii NIZP-PZH. W „Meldunkach” - zgodnie z definicją grypy przyjętą na potrzeby nadzoru nad chorobami zakaźnymi w krajach Unii Europejskiej (Dz.U. L 262 z 27.9.2012) - wykazuje się grype (rozpoznaną klinicznie i/lub laboratoryjnie) oraz wszystkie rozpoznane klinicznie zachorowania grypopodobne i ostre zakażenia dróg oddechowych spełniające kryteria definicji.

Zapadalność <sup>1)</sup> na grypę i podejrzenia grypy w okresie od 8 października 2017 r. do 7 października 2018 r. wg wieku i okresowych meldunków

## Próbki pobrane od pacjentów z objawami grypy lub grypopodobnymi zbadane w sezonie epidemicznym 2018/2019 wg województw

Województwo	Próbki pobrane w okresie od 03.09.2018 r. do 07.10.2018 r. (tygodnie 36/2018 - 40/2018) <sup>2)</sup>				W tym próbki pobrane w okresie od 1 do 7 października 2018 r. (tydzień 40/2018) <sup>2)</sup>			
	ogółem		w tym dodatnie <sup>3)</sup>		ogółem		w tym dodatnie <sup>3)</sup>	
	liczba	częstość pobrań <sup>4)</sup>	liczba	%	liczba	częstość pobrań <sup>4)</sup>	liczba	%
POLSKA	4	0,0	-	-	-	-	X	X
Dolnośląskie	-	-	X	X	-	-	X	X
Kujawsko-Pomorskie	-	-	X	X	-	-	X	X
Lubelskie	-	-	X	X	-	-	X	X
Lubuskie	-	-	X	X	-	-	X	X
Łódzkie	2	0,1	-	-	-	-	X	X
Małopolskie	-	-	X	X	-	-	X	X
Mazowieckie	-	-	X	X	-	-	X	X
Opolskie	-	-	X	X	-	-	X	X
Podkarpackie	-	-	X	X	-	-	X	X
Podlaskie	-	-	X	X	-	-	X	X
Pomorskie	-	-	X	X	-	-	X	X
Śląskie	2	0,1	-	-	-	-	X	X
Świętokrzyskie	-	-	X	X	-	-	X	X
Warmińsko-Mazurskie	-	-	X	X	-	-	X	X
Wielkopolskie	-	-	X	X	-	-	X	X
Zachodniopomorskie	-	-	X	X	-	-	X	X

## Źródła danych (2)

**Liczby próbek oraz wyniki badań:** Dane z tygodniowych raportów przesyłanych do Krajowego Ośrodka ds. Grypy NIZP-PZH przez wojewódzkie stacje sanitarno-epidemiologiczne, które otrzymały próbki do badań wirusologicznych od lekarzy pierwszego kontaktu, biorących udział w wybiórczym nadzorze nad grypą Sentinel. Próbkę pobierane są od niektórych pacjentów podejrzanych o zakażenie wirusem grypy lub innymi wirusami oddechowymi (RSV, parainfluenza, adenowirus).

## SENTINEL

Nadzór nad grypą Sentinel jest wybiórczym systemem zintegrowanego nadzoru epidemiologicznego i wirusologicznego nad grypą, który działa w Polsce od sezonu epidemicznego 2004/2005. Uczestniczą w nim wybrani lekarze pierwszego kontaktu, stacje sanitarno-epidemiologiczne oraz Krajowy Ośrodek ds. Grypy NIZP-PZH, pełniący rolę koordynatora.

## Objaśnienia:

- 1) Przeciętna dzienna zapadalność na 100 tys. ludności wg stanu w dniu 31 grudnia 2017 r.
- 2) Okresy sprawozdawcze stosowane w systemie nadzoru nad grypą SENTINEL - tygodnie zgodnie z numeracją kalendarzową liczone od poniedziałku do niedzieli.
- 3) Badania w kierunku zakażeń wirusami: grypy typu A, grypy typu B, RSV (*Respiratory Syncytial Virus*), parainfluenzy typu 1, parainfluenzy typu 2, parainfluenzy typu 3 oraz w kierunku adenowirusów; przy czym badania w kierunku zakażeń wirusami oddechowymi innymi niż wirus grypy, nie są wykonywane każdorazowo.
- 4) Liczba pobranych próbek na 1000 zachorowań i podejrzeń zachorowań zgłoszonych w okresie sprawozdawczym.

## Próbki pobrane od pacjentów z objawami grypy lub grypopodobnymi zbadane w sezonie epidemicznym 2018/2019 wg wieku

Wiek (w latach)	Próbki pobrane w okresie od 03.09.2018 r. do 07.10.2018 r. (tygodnie 36/2018 - 40/2018) <sup>2)</sup>				W tym próbki pobrane w okresie od 1 do 7 października 2018 r. (tydzień 40/2018) <sup>2)</sup>			
	ogółem		w tym dodatnie <sup>3)</sup>		ogółem		w tym dodatnie <sup>3)</sup>	
	liczba	częstość pobrań <sup>4)</sup>	liczba	%	liczba	częstość pobrań <sup>4)</sup>	liczba	%
0-4	1	0,0	-	-	-	-	X	X
5-14	-	-	X	X	-	-	X	X
15-64	2	0,0	-	-	-	-	X	X
65+	1	0,0	-	-	-	-	X	X
Brak danych	-	-	X	X	-	-	X	X
RAZEM	4	0,0	-	-	-	-	X	X

Liczba laboratoryjnie potwierdzonych <sup>1)</sup> przypadków zakażeń wirusami grypy lub innymi wirusami oddechowymi <sup>2)</sup> w sezonie epidemicznym 2018/2019 wg wybranych patogenów i województw

Województwo	Próbki pobrane w okresie od 03.09.2018 r. do 07.10.2018 r. (tygodnie 36/2018 - 40/2018) <sup>3)</sup>								
	grypa				RSV	parainfluenza			adeno-wirusy
	A	A/H1	A/H3	B		typ 1	typ 2	typ 3	
POLSKA	-	-	-	-	-	-	-	-	-
Dolnośląskie	-	-	-	-	-	-	-	-	-
Kujawsko-Pomorskie	-	-	-	-	-	-	-	-	-
Lubelskie	-	-	-	-	-	-	-	-	-
Lubuskie	-	-	-	-	-	-	-	-	-
Łódzkie	-	-	-	-	-	-	-	-	-
Małopolskie	-	-	-	-	-	-	-	-	-
Mazowieckie	-	-	-	-	-	-	-	-	-
Opolskie	-	-	-	-	-	-	-	-	-
Podkarpackie	-	-	-	-	-	-	-	-	-
Podlaskie	-	-	-	-	-	-	-	-	-
Pomorskie	-	-	-	-	-	-	-	-	-
Śląskie	-	-	-	-	-	-	-	-	-
Świętokrzyskie	-	-	-	-	-	-	-	-	-
Warmińsko-Mazurskie	-	-	-	-	-	-	-	-	-
Wielkopolskie	-	-	-	-	-	-	-	-	-
Zachodniopomorskie	-	-	-	-	-	-	-	-	-

Laboratoryjnie potwierdzone <sup>1)</sup> przypadki zakażeń wirusami grypy lub innymi wirusami oddechowymi <sup>2)</sup> oraz szczepy wirusa grypy izolowane <sup>4)</sup> w sezonie epidemicznym 2018/2019 wg wybranych patogenów

Grypa: liczba i procentowy udział potwierdzeń laboratoryjnych wg typu wirusa

A (0%)

A/H1 (0%)

A/H3 (0%)

B (0%)

0

1

Inne wirusy oddechowe: liczba i procentowy udział potwierdzeń laboratoryjnych wg patogenu

RSV (0%)

parainfl.1 (0%)

parainfl.2 (0%)

parainfl.3 (0%)

adenowir. (0%)

0

1

Grypa: liczba i procentowy udział izolowanych szczepów wirusa wg typu

A/H1 (0%)

A/H3 (0%)

B (0%)

0

1

## Zapobieganie grypie

- Coroczne szczepienia przeciw grypie.
- Przestrzeganie higieny mycia i dezynfekcji rąk.
- Zakrywanie ust i nosa w czasie kaszlu i kichania.
- W okresie sezonu grypowego unikanie przebywania w pomieszczeniach o dużym zagęszczeniu ludzi.
- Unikanie przez osoby z objawami zakażenia górnych dróg oddechowych bezpośrednich kontaktów z innymi ludźmi.
- W zakładach medycznych wprowadzenie odpowiednich dla danej jednostki zarządzeń prewencyjnych i stworzenie technicznych warunków do ich respektowania.
- W innych zakładach pracy wprowadzenie rozwiązań technicznych i zarządzeń administracyjnych zapobiegających szerzeniu się zakażeń.

## Objaśnienia:

1) Izolacja wirusa, wykrycie antygenów wirusa metodą immunofluorescencji (IF), wykrycie materiału genetycznego wirusa metodami biologii molekularnej (PCR, real-time PCR).

2) Badania w kierunku zakażeń wirusami oddechowymi innymi niż wirus grypy, nie są wykonywane każdorazowo.

3) Okresy sprawozdawcze stosowane w systemie nadzoru nad grypą Sentinel - tygodnie zgodnie z numeracją kalendarzową liczone od poniedziałku do niedzieli.

4) Identyfikacja izolowanych szczepów wykonywana jest w Krajowym Ośrodku ds. Grypy NIZP-PZH.

Liczba szczepów grypy izolowanych w sezonie epidemicznym 2018/2019 wg typu i województw

Województwo	Próbki pobrane w okresie od 03.09.2018 r. do 07.10.2018 r.		
	A/H1	A/H3	B
POLSKA	-	-	-
Dolnośląskie	-	-	-
Kujawsko-Pomorskie	-	-	-
Lubelskie	-	-	-
Lubuskie	-	-	-
Łódzkie	-	-	-
Małopolskie	-	-	-
Mazowieckie	-	-	-
Opolskie	-	-	-
Podkarpackie	-	-	-
Podlaskie	-	-	-
Pomorskie	-	-	-
Śląskie	-	-	-
Świętokrzyskie	-	-	-
Warmińsko-Mazurskie	-	-	-
Wielkopolskie	-	-	-
Zachodniopomorskie	-	-	-

**Opracowuje zespół:** Mirosław P. Czarkowski (kier. zesp. / red.), Ewa Cielebąk, Ewelina Hallmann-Szelińska, Katarzyna Łuniewska, Barbara Kondej, Dorota Kowalczyk, Ewa Staszewska-Jakubik, Karol Szymański • **Kierownictwo naukowe:** prof. dr hab. Andrzej Zieliński • **Konsultacja naukowa:** prof. dr hab. Lidia B. Brydak

- Narodowy Instytut Zdrowia Publicznego - PZH, Zakład Epidemiologii Chorób Zakaźnych i Nadzoru, 00-791 Warszawa, ul. Chocimska 24 • epimeld@pzh.gov.pl
- Narodowy Instytut Zdrowia Publicznego - PZH, Zakład Badania Wirusów Grypy, Krajowy Ośrodek ds. Grypy, 00-791 Warszawa, ul. Chocimska 24 • nic@pzh.gov.pl
- Główny Inspektorat Sanitarny, Departament Zapobiegania oraz Zwalczania Zakażeń i Chorób Zakaźnych u Ludzi, 03-729 Warszawa, ul. Targowa 65 • epidemiologia@gis.gov.pl