

Meldunki Epidemiologiczne

Zachorowania i podejrzenia zachorowań na gripę w Polsce

Narodowy Instytut Zdrowia Publicznego - PZH • Zakład Epidemiologii Chorób Zakaźnych i Nadzoru oraz Zakład Badania Wirusów Grypy. Krajowy Ośrodek ds. Grypy
Główny Inspektorat Sanitarny • Departament Zapobiegania oraz Zwalczania Zakażeń i Chorób Zakaźnych u Ludzi

Rok: **2018**

Miesiąc: **Lipiec**

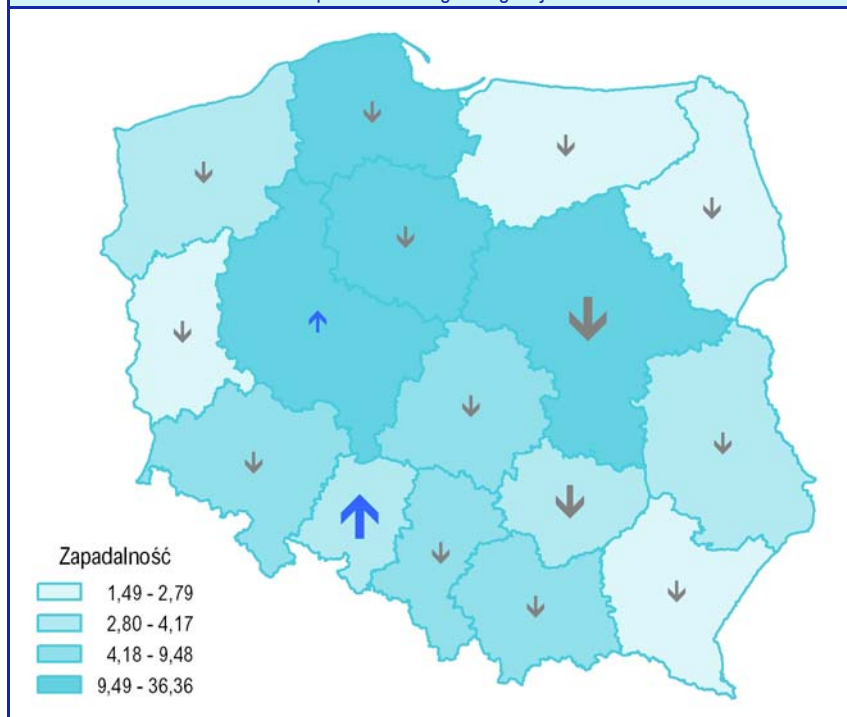
Numer: **7D (28)**

Okres: **23 – 31 lipiec**

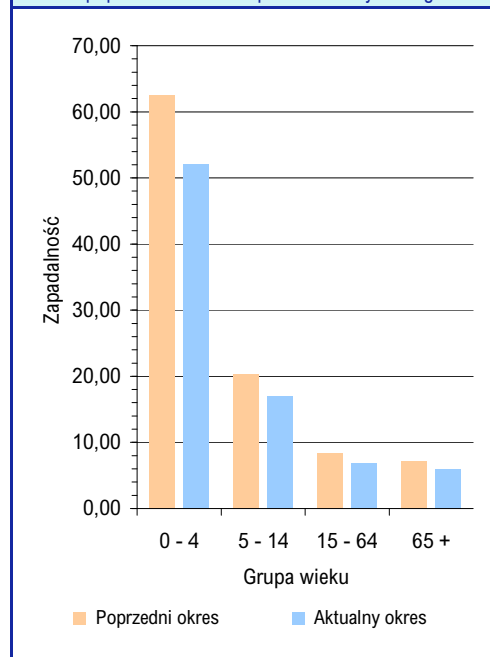
Zachorowania i podejrzenia zachorowań na gripę w okresie od 23 do 31 lipca 2018 r. wg wieku i województw

| Województwo | Ogółem | | | Wiek (ukończone lata) | | | | | | | |
|---------------------|--------|---------------------------|------------------------------------|-----------------------|---------------------------|--------|---------------------------|---------|---------------------------|--------|---------------------------|
| | | | | 0 – 4 | | 5 – 14 | | 15 – 64 | | 65+ | |
| | liczba | zapadalność ¹⁾ | wzrost/spadek zap. ^{2,3)} | liczba | zapadalność ¹⁾ | liczba | zapadalność ¹⁾ | liczba | zapadalność ¹⁾ | liczba | zapadalność ¹⁾ |
| POLSKA | 34364 | 9,93 | -2,12 | 8878 | 52,02 | 5987 | 16,94 | 16029 | 6,83 | 3470 | 5,91 |
| Dolnośląskie | 1321 | 5,06 | -0,46 | 321 | 26,28 | 193 | 7,67 | 623 | 3,51 | 184 | 3,98 |
| Kujawsko-Pomorskie | 1873 | 9,99 | -0,81 | 494 | 55,33 | 334 | 17,22 | 886 | 6,91 | 159 | 5,13 |
| Lubelskie | 684 | 3,57 | -1,78 | 123 | 13,90 | 116 | 6,02 | 377 | 2,90 | 68 | 2,04 |
| Lubuskie | 249 | 2,72 | -0,79 | 75 | 17,04 | 73 | 7,65 | 90 | 1,43 | 11 | 0,74 |
| Łódzkie | 1749 | 7,85 | -0,21 | 447 | 44,00 | 326 | 15,18 | 738 | 4,95 | 238 | 5,65 |
| Małopolskie | 2895 | 9,48 | -1,25 | 776 | 48,07 | 502 | 15,51 | 1312 | 6,33 | 305 | 6,18 |
| Mazowieckie | 7544 | 15,57 | -8,64 | 1905 | 72,41 | 1333 | 25,74 | 3528 | 10,91 | 778 | 9,34 |
| Opolskie | 344 | 3,86 | 0,76 | 66 | 17,19 | 49 | 6,14 | 193 | 3,13 | 36 | 2,29 |
| Podkarpackie | 286 | 1,49 | -0,80 | 82 | 8,91 | 40 | 2,02 | 135 | 1,02 | 29 | 0,95 |
| Podlaskie | 174 | 1,63 | -1,64 | 46 | 9,20 | 24 | 2,31 | 86 | 1,17 | 18 | 1,00 |
| Pomorskie | 7605 | 36,36 | -0,48 | 2219 | 193,53 | 1284 | 55,35 | 3425 | 24,23 | 677 | 20,43 |
| Śląskie | 3019 | 7,38 | -2,73 | 731 | 37,95 | 454 | 11,52 | 1540 | 5,56 | 294 | 4,00 |
| Świętokrzyskie | 468 | 4,17 | -4,40 | 67 | 14,01 | 71 | 6,66 | 279 | 3,66 | 51 | 2,47 |
| Warmińsko-Mazurskie | 360 | 2,79 | -0,47 | 90 | 14,65 | 68 | 4,99 | 165 | 1,84 | 37 | 1,88 |
| Wielkopolskie | 5339 | 17,00 | 0,45 | 1335 | 78,79 | 1047 | 30,54 | 2421 | 11,35 | 536 | 10,84 |
| Zachodniopomorskie | 454 | 2,96 | -1,01 | 101 | 14,40 | 73 | 4,79 | 231 | 2,20 | 49 | 1,88 |

Zapadalność¹⁾ w okresie od 23 do 31 lipca 2018 r. w stosunku do poprzedniego okresu sprawozdawczego³⁾ wg województw



Zapadalność¹⁾ w okresie od 23 do 31 lipca 2018 r. oraz w poprzednim okresie sprawozdawczym³⁾ wg wieku



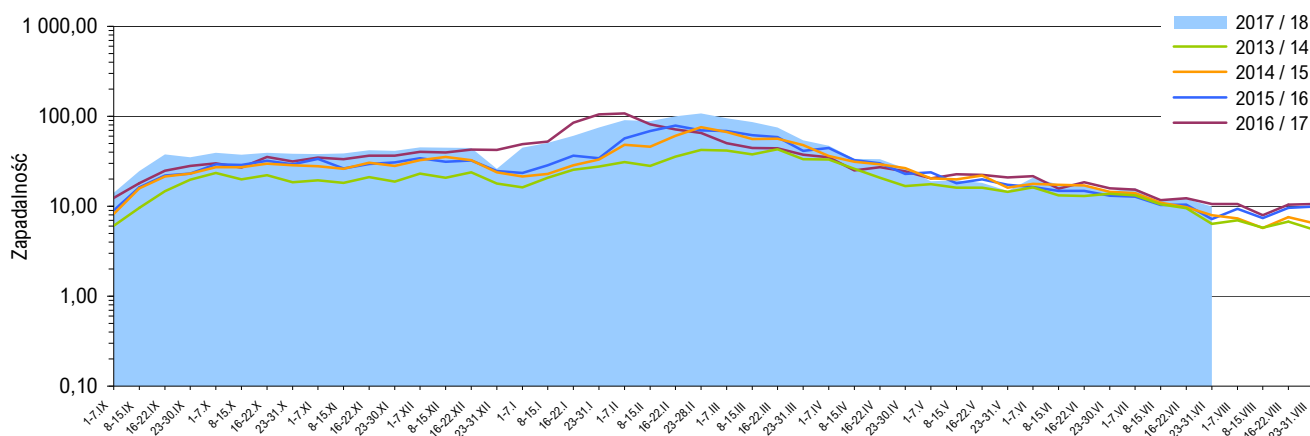
Objaśnienia:

Objaśnienia znaków umownych: **Kreska (-)** zjawisko nie wystąpiło ("zero"); **Zero (0,0)** zjawisko istniało, jednakże w ilościach mniejszych od liczb, które mogły być wyrażone uwidocznionymi w tabelcy znakami cyfrowymi; **Kropka (.)** zupełny brak informacji albo brak informacji wiarygodnej; **Iks (x)** wypełnienie pozycji, ze względu na układ tabelcy, jest niemożliwe lub niecelowe ("nie dotyczy").

1) Przeciętna dzienna zapadalność na 100 tys. ludności wg stanu w dniu 31 grudnia 2017 r.

2) Różnica w stosunku do poprzedniego okresu sprawozdawczego.

3) Okres od 16 do 22 lipca 2018 r.

Zapadalność ¹⁾ na grype i podejrzenia grypy w sezonie epidemicznym 2017/2018 w porównaniu z poprzednimi sezonami wg okresowych meldunków**Szczepienia przeciw grypie**

Szczepienia to najbardziej skuteczny sposób zapobiegania infekcjom i powikłaniom powodowanym przez wirusy grypy.

Szczepienia są szczególnie ważne dla osób o wysokim ryzyku wystąpienia poważnych powikłań pogrypowych, a także dla ludzi z otoczenia osób z grupy wysokiego ryzyka oraz ich opiekunów.

WHO zaleca szczepienia przeciwko grypie sezonowej:

- zalecenia o najwyższym priorytecie:
 - kobiety w ciąży
- zalecenia priorytetowe (kolejność dowolna):
 - dzieci w wieku 6-59 miesięcy
 - osoby starsze
 - osoby przewlekle chore
 - pracownicy służby zdrowia

Źródło: <http://www.who.int/influenza/vaccines/use/en>

Skierowani do szpitala z powodu grypy lub podejrzenia grypy w okresie od 23 do 31 lipca 2018 r. wg przyczyn i województw

| Województwo | Ogółem | | Przyczyny skierowania do szpitala ²⁾ | | | | | |
|---------------------|--------|-----------------|---|-----------------|-------------------------------------|-----------------|----------------|-----------------|
| | | | objawy ze strony układu krążenia | | objawy ze strony układu oddechowego | | inne przyczyny | |
| | liczba | % ³⁾ | liczba | % ⁴⁾ | liczba | % ⁴⁾ | liczba | % ⁴⁾ |
| POLSKA | 105 | 0,31 | 9 | 8,6 | 97 | 92,4 | 21 | 20,0 |
| Dolnośląskie | 4 | 0,30 | 1 | 25,0 | 3 | 75,0 | - | - |
| Kujawsko-Pomorskie | 6 | 0,32 | 1 | 16,7 | 5 | 83,3 | - | - |
| Lubelskie | 1 | 0,15 | - | - | 1 | 100,0 | - | - |
| Lubuskie | - | - | x | x | x | x | x | x |
| Łódzkie | - | - | x | x | x | x | x | x |
| Małopolskie | 7 | 0,24 | 1 | 14,3 | 6 | 85,7 | - | - |
| Mazowieckie | 20 | 0,27 | - | - | 17 | 85,0 | 3 | 15,0 |
| Opolskie | - | - | x | x | x | x | x | x |
| Podkarpackie | - | - | x | x | x | x | x | x |
| Podlaskie | - | - | x | x | x | x | x | x |
| Pomorskie | 49 | 0,64 | 5 | 10,2 | 48 | 98,0 | 18 | 36,7 |
| Śląskie | 3 | 0,10 | - | - | 3 | 100,0 | - | - |
| Świętokrzyskie | - | - | x | x | x | x | x | x |
| Warmińsko-Mazurskie | 1 | 0,28 | - | - | 1 | 100,0 | - | - |
| Wielkopolskie | 14 | 0,26 | 1 | 7,1 | 13 | 92,9 | - | - |
| Zachodniopomorskie | - | - | x | x | x | x | x | x |

Zgony z powodu grypy w okresie od 23 do 31 lipca 2018 r. wg wieku i województw

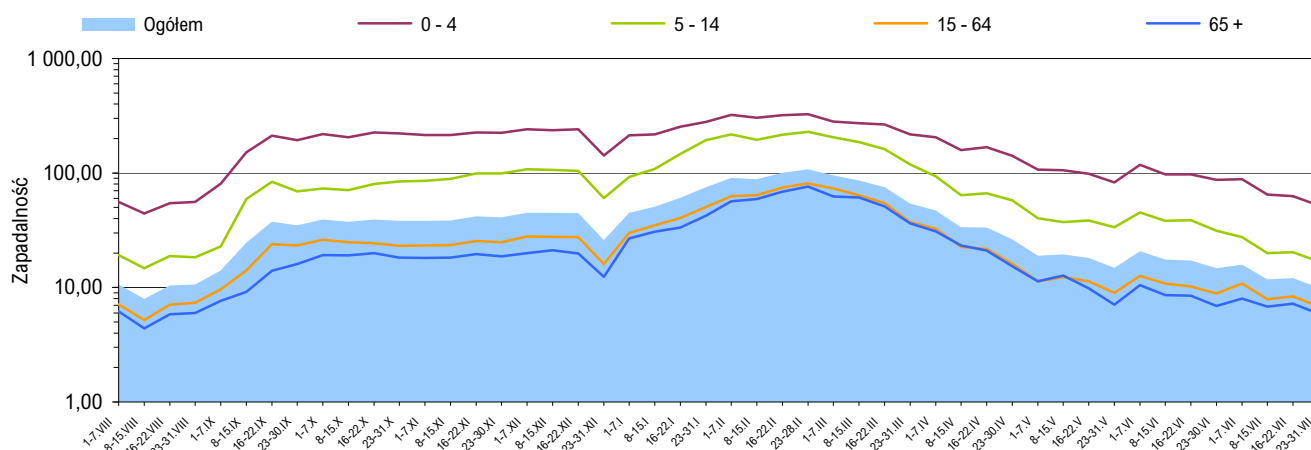
| Województwo | Ogółem | Wiek (ukończone lata) | | | |
|---------------------|--------|-----------------------|--------|---------|------|
| | | 0 – 4 | 5 – 14 | 15 – 64 | 65 + |
| POLSKA | - | - | - | - | - |
| Dolnośląskie | - | - | - | - | - |
| Kujawsko-Pomorskie | - | - | - | - | - |
| Lubelskie | - | - | - | - | - |
| Lubuskie | - | - | - | - | - |
| Łódzkie | - | - | - | - | - |
| Małopolskie | - | - | - | - | - |
| Mazowieckie | - | - | - | - | - |
| Opolskie | - | - | - | - | - |
| Podkarpackie | - | - | - | - | - |
| Podlaskie | - | - | - | - | - |
| Pomorskie | - | - | - | - | - |
| Śląskie | - | - | - | - | - |
| Świętokrzyskie | - | - | - | - | - |
| Warmińsko-Mazurskie | - | - | - | - | - |
| Wielkopolskie | - | - | - | - | - |
| Zachodniopomorskie | - | - | - | - | - |

Objaśnienia:

- 1) Przeciętna dzienna zapadalność na 100 tys. ludności wg stanu w dniu 30 czerwca odpowiednich lat (w 2018 r. na 100 tys. ludności wg stanu w dniu 31 grudnia 2017 r.).
- 2) Jedna osoba może być wykazana w kilku rubrykach.
- 3) W stosunku do ogółu zgłoszonych zachorowań i podejrzeń zachorowań na grype.
- 4) W stosunku do ogółu osób skierowanych do szpitala z powodu grypy lub podejrzenia grypy.

Źródła danych (1)

Liczby zachorowań, podejrzeń zachorowań oraz zgonów: Dane z okresowych, zbiorczych „Meldunków o zachorowaniach i podejrzeniach zachorowań na grype”, nadsyłanych do powiatowych stacji sanitarno-epidemiologicznych przez wszystkie jednostki ochrony zdrowia, do których zgłosili się chorzy, oraz dane ze zgłoszeń zgonów nadsyłanych do powiatowych i/lub wojewódzkich stacji sanitarno-epidemiologicznych przez lekarzy, przesyłane przez wojewódzkie stacje sanitarno-epidemiologiczne w formie zagregowanej do Zakładu Epidemiologii NIZP-PZH. W "Meldunkach" - zgodnie z definicją grypy przyjętą na potrzeby nadzoru nad chorobami zakaźnymi w krajach Unii Europejskiej (Dz.U. L 262 z 27.9.2012) - wykazuje się grype (rozpoznaną klinicznie i/lub laboratoryjnie) oraz wszystkie rozpoznane klinicznie zachorowania grypopodobne i ostre zakażenia dróg oddechowych spełniające kryteria definicji.

Zapadalność¹⁾ na grypę i podejrzenia grypy w okresie od 1 sierpnia 2017 r. do 31 lipca 2018 r. wg wieku i okresowych meldunków

Próbki pobrane od pacjentów z objawami grypy lub grypopodobnymi zbadane w sezonie epidemicznym 2017/2018 wg województw

| Województwo | Próbki pobrane w okresie od 04.09.2017 r. do 29.07.2018 r. (tygodnie 36/2017 - 30/2018) ²⁾ | | | | W tym próbki pobrane w okresie od 23 do 29 lipca 2018 r. (tydzień 30/2018) ²⁾ | | | |
|---------------------|---|-------------------------------|------------------------------|------|--|-------------------------------|------------------------------|---|
| | ogółem | | w tym dodatnie ³⁾ | | ogółem | | w tym dodatnie ³⁾ | |
| | liczba | częstość pobrań ⁴⁾ | liczba | % | liczba | częstość pobrań ⁴⁾ | liczba | % |
| POLSKA | 1581 | 0,3 | 736 | 46,6 | - | - | x | x |
| Dolnośląskie | 30 | 0,1 | 18 | 60,0 | - | - | x | x |
| Kujawsko-Pomorskie | 84 | 0,3 | 42 | 50,0 | - | - | x | x |
| Lubelskie | 31 | 0,2 | 22 | 71,0 | - | - | x | x |
| Lubuskie | 27 | 0,4 | 22 | 81,5 | - | - | x | x |
| Łódzkie | 140 | 0,5 | 39 | 27,9 | - | - | x | x |
| Małopolskie | 9 | 0,0 | 4 | 44,4 | - | - | x | x |
| Mazowieckie | 56 | 0,1 | 36 | 64,3 | - | - | x | x |
| Opolskie | 70 | 1,0 | 15 | 21,4 | - | - | x | x |
| Podkarpackie | 136 | 1,7 | 80 | 58,8 | - | - | x | x |
| Podlaskie | 105 | 0,9 | 38 | 36,2 | - | - | x | x |
| Pomorskie | 24 | 0,0 | 14 | 58,3 | - | - | x | x |
| Śląskie | 43 | 0,1 | 26 | 60,5 | - | - | x | x |
| Świętokrzyskie | 45 | 0,4 | 35 | 77,8 | - | - | x | x |
| Warmińsko-Mazurskie | 97 | 1,0 | 61 | 62,9 | - | - | x | x |
| Wielkopolskie | 139 | 0,2 | 61 | 43,9 | - | - | x | x |
| Zachodniopomorskie | 545 | 4,8 | 223 | 40,9 | - | - | x | x |

Źródła danych (2)

Liczby próbek oraz wyniki badań: Dane z tygodniowych raportów przesyłanych do Krajowego Ośrodka ds. Grypy NIZP-PZH przez wojewódzkie stacje sanitarno-epidemiologiczne, które otrzymały próbki do badań wirusologicznych od lekarzy pierwszego kontaktu, biorących udział w wybiórczym nadzorze nad grypą Sentinel. Próbkę pobierane są od niektórych pacjentów podejrzanych o zakażenie wirusem grypy lub innymi wirusami oddechowymi (RSV, parainfluenza, adenowirus).

SENTINEL

Nadzór nad grypą Sentinel jest wybiórczym systemem zintegrowanego nadzoru epidemiologicznego i wirusologicznego nad grypą, który działa w Polsce od sezonu epidemicznego 2004/2005. Uczestniczą w nim wybrani lekarze pierwszego kontaktu, stacje sanitarno-epidemiologiczne oraz Krajowy Ośrodek ds. Grypy NIZP-PZH, pełniący rolę koordynatora.

Objaśnienia:

- 1) Przeciętna dzienna zapadalność na 100 tys. ludności wg stanu w dniu 31 grudnia 2017 r.
- 2) Okresy sprawozdawcze stosowane w systemie nadzoru nad grypą SENTINEL - tygodnie zgodnie z numeracją kalendarzową liczone od poniedziałku do niedzieli.
- 3) Badania w kierunku zakażeń wirusami: grypy typu A, grypy typu B, RSV (*Respiratory Syncytial Virus*), parainfluenzy typu 1, parainfluenzy typu 2, parainfluenzy typu 3 oraz w kierunku adenowirusów; przy czym badania w kierunku zakażeń wirusami oddechowymi innymi niż wirus grypy, nie są wykonywane każdorazowo.
- 4) Liczba pobranych próbek na 1000 zachorowań i podejrzeń zachorowań zgłoszonych w okresie sprawozdawczym.

Próbki pobrane od pacjentów z objawami grypy lub grypopodobnymi zbadane w sezonie epidemicznym 2017/2018 wg wieku

| Wiek (w latach) | Próbki pobrane w okresie od 04.09.2017 r. do 29.07.2018 r. (tygodnie 36/2017 - 30/2018) ²⁾ | | | | W tym próbki pobrane w okresie od 23 do 29 lipca 2018 r. (tydzień 30/2018) ²⁾ | | | |
|-----------------|---|-------------------------------|------------------------------|------|--|-------------------------------|------------------------------|---|
| | ogółem | | w tym dodatnie ³⁾ | | ogółem | | w tym dodatnie ³⁾ | |
| | liczba | częstość pobrań ⁴⁾ | liczba | % | liczba | częstość pobrań ⁴⁾ | liczba | % |
| 0 - 4 | 171 | 0,1 | 79 | 46,2 | - | - | x | x |
| 5 - 14 | 243 | 0,2 | 149 | 61,3 | - | - | x | x |
| 15 - 64 | 1018 | 0,4 | 443 | 43,5 | - | - | x | x |
| 65 + | 144 | 0,3 | 62 | 43,1 | - | - | x | x |
| Brak danych | 5 | x | 3 | 60,0 | - | - | x | x |
| RAZEM | 1581 | 0,3 | 736 | 46,6 | - | - | x | x |

Liczba laboratoryjnie potwierdzonych ¹⁾ przypadków zakażeń wirusami grypy lub innymi wirusami oddechowymi ²⁾ w sezonie epidemicznym 2017/2018 wg wybranych patogenów i województw

| Województwo | Próbki pobrane w okresie od 04.09.2017 r. do 29.07.2018 r. (tygodnie 36/2017 - 30/2018) ³⁾ | | | | | | | | |
|---------------------|--|------|------|-----|-----|---------------|-------|-------|--------------|
| | grypa | | | | RSV | parainfluenza | | | adeno-wirusy |
| | A | A/H1 | A/H3 | B | | typ 1 | typ 2 | typ 3 | |
| POLSKA | 156 | 46 | 7 | 505 | 16 | 4 | 3 | - | - |
| Dolnośląskie | 1 | - | - | 17 | - | - | - | - | - |
| Kujawsko-Pomorskie | - | 11 | - | 29 | 2 | - | - | - | - |
| Lubelskie | 1 | - | - | 21 | - | - | - | - | - |
| Lubuskie | 1 | 5 | - | 16 | - | - | - | - | - |
| Łódzkie | - | 1 | - | 36 | - | 2 | - | - | - |
| Małopolskie | - | - | - | 4 | - | - | - | - | - |
| Mazowieckie | 6 | 1 | - | 29 | - | - | - | - | - |
| Opolskie | 4 | - | - | 7 | - | 1 | 3 | - | - |
| Podkarpackie | - | 4 | - | 70 | 1 | 1 | - | - | - |
| Podlaskie | - | 5 | - | 34 | - | - | - | - | - |
| Pomorskie | 2 | 5 | - | 7 | - | - | - | - | - |
| Śląskie | - | 3 | - | 22 | 1 | - | - | - | - |
| Świętokrzyskie | - | 2 | 7 | 27 | 2 | - | - | - | - |
| Warmińsko-Mazurskie | 1 | 2 | - | 52 | 7 | - | - | - | - |
| Wielkopolskie | 6 | 7 | - | 45 | 3 | - | - | - | - |
| Zachodniopomorskie | 134 | - | - | 89 | - | - | - | - | - |

Grypa w Internecie

www.ecdc.europa.eu/en/healthtopics/influenza
ECDC: Influenza

www.who.int/topics/influenza/en
WHO: Influenza

www.who.int/influenza/en
WHO: Global Influenza Programme (GIP)

www.euro.who.int/flu
WHO: Influenza and avian influenza

www.cdc.gov/flu/
CDC: Seasonal Influenza (Flu)

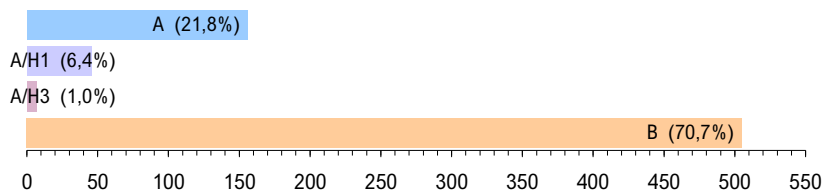
www.flu.gov
U.S. Government flu information

Objaśnienia:

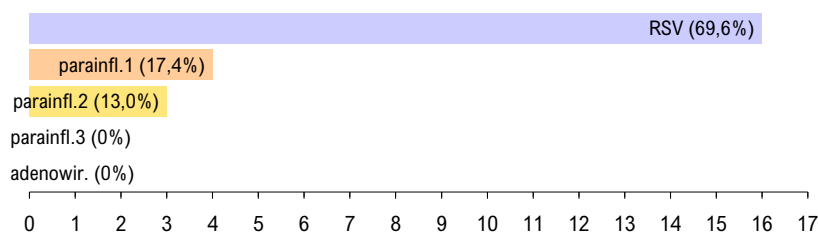
- 1) Izolacja wirusa, wykrycie antygenów wirusa metodą immunofluorescencji (IF), wykrycie materiału genetycznego wirusa metodami biologii molekularnej (PCR, real-time PCR).
- 2) Badania w kierunku zakażeń wirusami oddechowymi innymi niż wirus grypy, nie są wykonywane każdorazowo.
- 3) Okresy sprawozdawcze stosowane w systemie nadzoru nad grypą Sentinel - tygodnie zgodnie z numeracją kalendarzową liczone od poniedziałku do niedzieli.
- 4) Identyfikacja izolowanych szczepów wykonywana jest w Krajowym Ośrodku ds. Grypy NIZP-PZH.

Laboratoryjnie potwierdzone ¹⁾ przypadki zakażeń wirusami grypy lub innymi wirusami oddechowymi ²⁾ oraz szczepy wirusa grypy izolowane ⁴⁾ w sezonie epidemicznym 2017/2018 wg wybranych patogenów

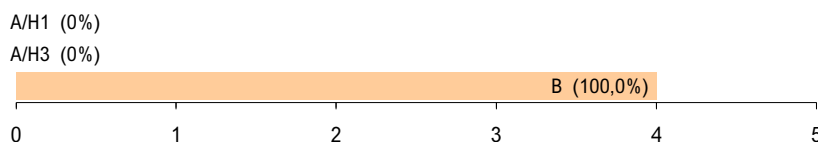
Grypa: liczba i procentowy udział potwierdzeń laboratoryjnych wg typu wirusa



Inne wirusy oddechowe: liczba i procentowy udział potwierdzeń laboratoryjnych wg patogenu



Grypa: liczba i procentowy udział izolowanych szczepów wirusa wg typu



Liczba szczepów grypy izolowanych w sezonie epidemicznym 2017/2018 wg typu i województw

| Województwo | Próbki pobrane w okresie od 04.09.2017 r. do 29.07.2018 r. | | |
|---------------------|--|------|---|
| | A/H1 | A/H3 | B |
| POLSKA | - | - | 4 |
| Dolnośląskie | - | - | - |
| Kujawsko-Pomorskie | - | - | - |
| Lubelskie | - | - | - |
| Lubuskie | - | - | - |
| Łódzkie | - | - | - |
| Małopolskie | - | - | 3 |
| Mazowieckie | - | - | 1 |
| Opolskie | - | - | - |
| Podkarpackie | - | - | - |
| Podlaskie | - | - | - |
| Pomorskie | - | - | - |
| Śląskie | - | - | - |
| Świętokrzyskie | - | - | - |
| Warmińsko-Mazurskie | - | - | - |
| Wielkopolskie | - | - | - |
| Zachodniopomorskie | - | - | - |

Opracowuje zespół: Mirosław P. Czarkowski (kier. zesp. / red.), Ewa Cielebąk, Ewelina Hallmann-Szelińska, Katarzyna Cieślak, Barbara Kondej, Dorota Kowalczyk, Ewa Staszewska-Jakubik, Karol Szymański • **Kierownictwo naukowe:** prof. dr hab. Andrzej Zieliński • **Konsultacja naukowa:** prof. dr hab. Lidia B. Brydak

• Narodowy Instytut Zdrowia Publicznego - PZH, Zakład Epidemiologii Chorób Zakaźnych i Nadzoru, 00-791 Warszawa, ul. Chocimska 24 • epimeld@pzh.gov.pl
 • Narodowy Instytut Zdrowia Publicznego - PZH, Zakład Badania Wirusów Grypy, Krajowy Ośrodek ds. Grypy, 00-791 Warszawa, ul. Chocimska 24 • nic@pzh.gov.pl
 • Główny Inspektorat Sanitarny, Departament Zapobiegania oraz Zwalczania Zakażeń i Chorób Zakaźnych u Ludzi, 03-729 Warszawa, ul. Targowa 65 • epidemiologia@gis.gov.pl