

# Meldunki Epidemiologiczne

## Zachorowania i podejrzenia zachorowań na gripę w Polsce

Narodowy Instytut Zdrowia Publicznego - PZH • Zakład Epidemiologii Chorób Zakaźnych i Nadzoru oraz Zakład Badania Wirusów Grypy. Krajowy Ośrodek ds. Grypy  
Główny Inspektorat Sanitarny • Departament Zapobiegania oraz Zwalczania Zakażeń i Chorób Zakaźnych u Ludzi

Rok: **2018**

Miesiąc: **Maj**

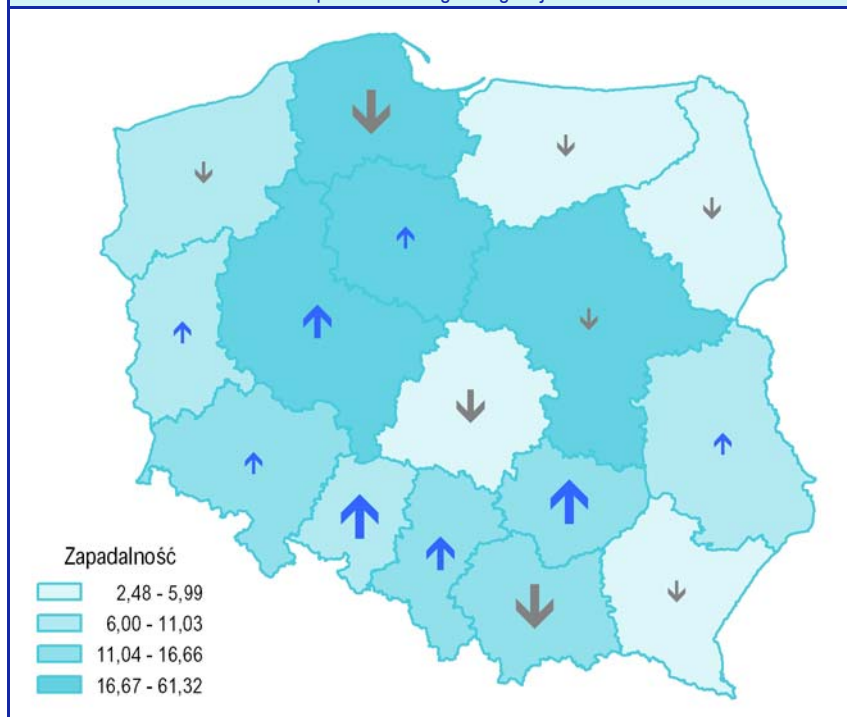
Numer: **5C (19)**

Okres: **16 – 22 maj**

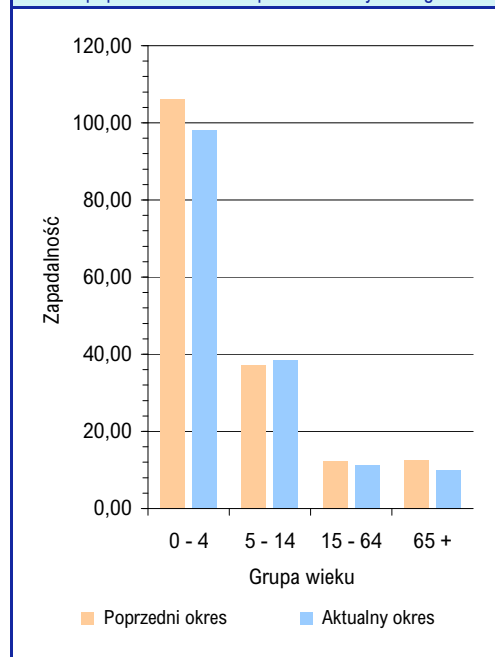
### Zachorowania i podejrzenia zachorowań na gripę w okresie od 16 do 22 maja 2018 r. wg wieku i województw

Województwo	Ogółem			Wiek (ukończone lata)							
				0 – 4		5 – 14		15 – 64		65+	
	liczba	zapadalność <sup>1)</sup>	wzrost/spadek zap. <sup>2,3)</sup>	liczba	zapadalność <sup>1)</sup>	liczba	zapadalność <sup>1)</sup>	liczba	zapadalność <sup>1)</sup>	liczba	zapadalność <sup>1)</sup>
POLSKA	48789	18,14	-1,36	12993	98,27	10531	38,47	20854	11,36	4411	9,84
Dolnośląskie	2242	11,04	0,82	576	60,82	459	23,60	967	6,95	240	6,82
Kujawsko-Pomorskie	2794	19,16	0,15	804	115,86	697	46,33	1085	10,83	208	8,79
Lubelskie	1174	7,88	0,13	280	40,60	244	16,29	529	5,21	121	4,74
Lubuskie	502	7,05	0,91	174	50,77	151	20,44	158	3,22	19	1,69
Łódzkie	902	5,20	-6,14	257	32,48	173	10,40	394	3,37	78	2,42
Małopolskie	3948	16,66	-7,52	974	78,21	722	28,81	1950	12,05	302	8,00
Mazowieckie	11362	30,21	-1,75	2932	144,65	2380	59,62	4974	19,72	1076	16,90
Opolskie	765	11,03	3,71	195	65,51	163	26,32	347	7,20	60	4,99
Podkarpackie	370	2,48	-0,34	81	11,36	74	4,81	178	1,73	37	1,59
Podlaskie	497	5,99	-2,71	129	33,45	117	14,44	181	3,17	70	5,06
Pomorskie	9958	61,32	-9,10	2988	338,08	2051	114,44	4118	37,31	801	31,73
Śląskie	4714	14,79	2,05	1193	79,63	1001	32,89	2047	9,43	473	8,42
Świętokrzyskie	1262	14,43	3,71	384	102,59	301	36,29	462	7,75	115	7,27
Warmińsko-Mazurskie	570	5,68	-2,30	112	23,46	166	15,68	238	3,40	54	3,59
Wielkopolskie	6998	28,69	1,52	1732	132,23	1702	64,22	2889	17,34	675	17,91
Zachodniopomorskie	731	6,12	-0,39	182	33,44	130	11,00	337	4,09	82	4,14

Zapadalność<sup>1)</sup> w okresie od 16 do 22 maja 2018 r. w stosunku do poprzedniego okresu sprawozdawczego<sup>3)</sup> wg województw



Zapadalność<sup>1)</sup> w okresie od 16 do 22 maja 2018 r. oraz w poprzednim okresie sprawozdawczym<sup>3)</sup> wg wieku



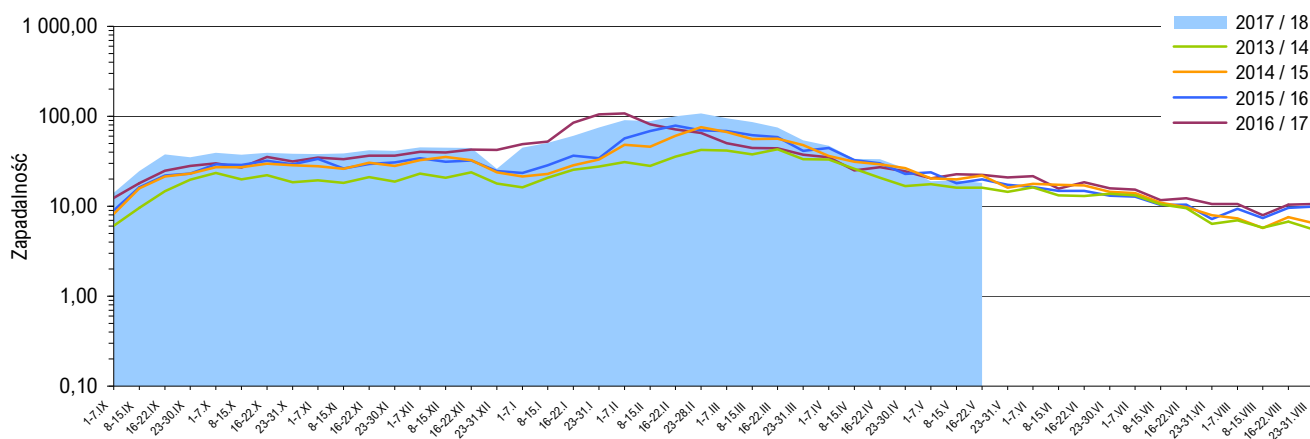
#### Objaśnienia:

**Objaśnienia znaków umownych:** **Kreska (-)** zjawisko nie wystąpiło ("zero"); **Zero (0,0)** zjawisko istniało, jednakże w ilościach mniejszych od liczb, które mogły być wyrażone uwidocznionymi w tabelcy znakami cyfrowymi; **Kropka (.)** zupełny brak informacji albo brak informacji wiarygodnej; **Iks (x)** wypełnienie pozycji, ze względu na układ tabelcy, jest niemożliwe lub niecelowe ("nie dotyczy").

1) Przeciętna dzienna zapadalność na 100 tys. ludności wg stanu w dniu 30 czerwca 2017 r.

2) Różnica w stosunku do poprzedniego okresu sprawozdawczego.

3) Okres od 8 do 15 maja 2018 r.

Zapadalność <sup>1)</sup> na grype i podejrzenia grypy w sezonie epidemicznym 2017/2018 w porównaniu z poprzednimi sezonami wg okresowych meldunków**Szczepienia przeciw grypie**

Szczepienia to najbardziej skuteczny sposób zapobiegania infekcjom i powikłaniom powodowanym przez wirusy grypy.

Szczepienia są szczególnie ważne dla osób o wysokim ryzyku wystąpienia poważnych powikłań pogrypowych, a także dla ludzi z otoczenia osób z grupy wysokiego ryzyka oraz ich opiekunów.

WHO zaleca szczepienia przeciwko grypie sezonowej:

- zalecenia o najwyższym priorytecie:
  - kobiety w ciąży
- zalecenia priorytetowe (kolejność dowolna):
  - dzieci w wieku 6-59 miesięcy
  - osoby starsze
  - osoby przewlekle chore
  - pracownicy służby zdrowia

Źródło: <http://www.who.int/influenza/vaccines/use/en>

**Skierowani do szpitala z powodu grypy lub podejrzenia grypy w okresie od 16 do 22 maja 2018 r. wg przyczyn i województw**

Województwo	Ogółem		Przyczyny skierowania do szpitala <sup>2)</sup>					
			objawy ze strony układu krążenia		objawy ze strony układu oddechowego		inne przyczyny	
	liczba	% <sup>3)</sup>	liczba	% <sup>4)</sup>	liczba	% <sup>4)</sup>	liczba	% <sup>4)</sup>
POLSKA	127	0,26	22	17,3	121	95,3	10	7,9
Dolnośląskie	5	0,22	-	-	5	100,0	-	-
Kujawsko-Pomorskie	8	0,29	-	-	8	100,0	-	-
Lubelskie	3	0,26	-	-	3	100,0	1	33,3
Lubuskie	-	-	x	x	x	x	x	x
Łódzkie	1	0,11	-	-	1	100,0	-	-
Małopolskie	8	0,20	-	-	6	75,0	2	25,0
Mazowieckie	13	0,11	-	-	12	92,3	1	7,7
Opolskie	1	0,13	-	-	1	100,0	-	-
Podkarpackie	-	-	x	x	x	x	x	x
Podlaskie	1	0,20	-	-	1	100,0	-	-
Pomorskie	21	0,21	-	-	21	100,0	5	23,8
Śląskie	3	0,06	-	-	3	100,0	-	-
Świętokrzyskie	22	1,74	20	90,9	22	100,0	-	-
Warmińsko-Mazurskie	4	0,70	-	-	4	100,0	-	-
Wielkopolskie	25	0,36	2	8,0	22	88,0	1	4,0
Zachodniopomorskie	12	1,64	-	-	12	100,0	-	-

**Zgony z powodu grypy w okresie od 16 do 22 maja 2018 r. wg wieku i województw**

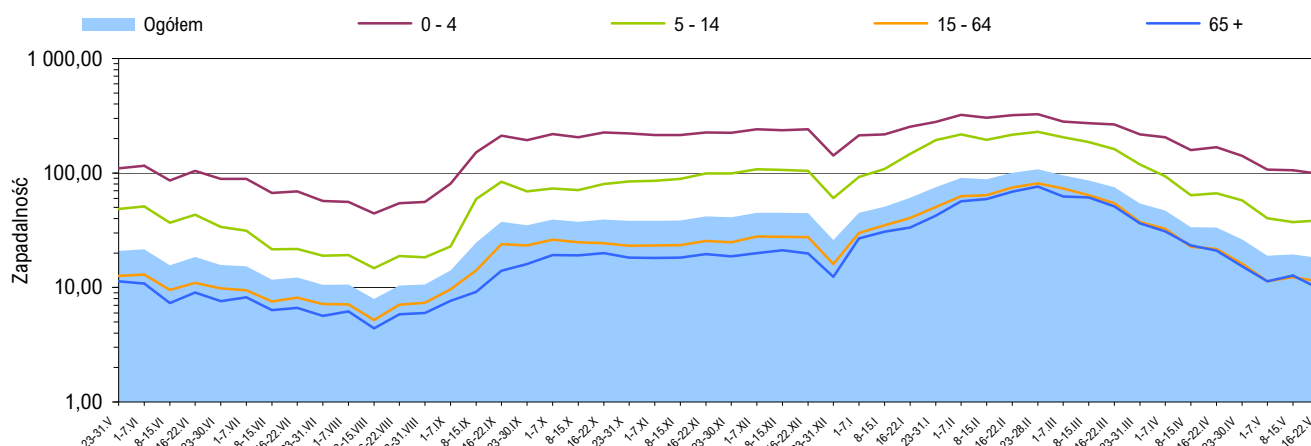
Województwo	Ogółem	Wiek (ukończone lata)			
		0 – 4	5 – 14	15 – 64	65 +
POLSKA	2	-	-	2	-
Dolnośląskie	-	-	-	-	-
Kujawsko-Pomorskie	-	-	-	-	-
Lubelskie	-	-	-	-	-
Lubuskie	-	-	-	-	-
Łódzkie	-	-	-	-	-
Małopolskie	-	-	-	-	-
Mazowieckie	-	-	-	-	-
Opolskie	-	-	-	-	-
Podkarpackie	-	-	-	-	-
Podlaskie	-	-	-	-	-
Pomorskie	-	-	-	-	-
Śląskie	-	-	-	-	-
Świętokrzyskie	-	-	-	-	-
Warmińsko-Mazurskie	-	-	-	-	-
Wielkopolskie	-	-	-	-	-
Zachodniopomorskie	2	-	-	2	-

**Objaśnienia:**

- 1) Przeciętna dzienna zapadalność na 100 tys. ludności wg stanu w dniu 30 czerwca odpowiednich lat (w 2018 r. na 100 tys. ludności wg stanu w dniu 30 czerwca 2017 r.).
- 2) Jedna osoba może być wykazana w kilku rubrykach.
- 3) W stosunku do ogółu zgłoszonych zachorowań i podejrzeń zachorowań na grype.
- 4) W stosunku do ogółu osób skierowanych do szpitala z powodu grypy lub podejrzenia grypy.

**Źródła danych (1)**

**Liczby zachorowań, podejrzeń zachorowań oraz zgonów:** Dane z okresowych, zbiorczych „Meldunków o zachorowaniach i podejrzeniach zachorowań na grype”, nadsyłanych do powiatowych stacji sanitarno-epidemiologicznych przez wszystkie jednostki ochrony zdrowia, do których zgłosili się chorzy, oraz dane ze zgłoszeń zgonów nadsyłanych do powiatowych i/lub wojewódzkich stacji sanitarno-epidemiologicznych przez lekarzy, przesyłane przez wojewódzkie stacje sanitarno-epidemiologiczne w formie zagregowanej do Zakładu Epidemiologii NIZP-PZH. W "Meldunkach" - zgodnie z definicją grypy przyjętą na potrzeby nadzoru nad chorobami zakaźnymi w krajach Unii Europejskiej (Dz.U. L 262 z 27.9.2012) - wykazuje się grype (rozpoznaną klinicznie i/lub laboratoryjnie) oraz wszystkie rozpoznane klinicznie zachorowania grypopodobne i ostre zakażenia dróg oddechowych spełniające kryteria definicji.

Zapadalność <sup>1)</sup> na grype i podejrzenia grypy w okresie od 23 maja 2017 r. do 22 maja 2018 r. wg wieku i okresowych meldunków

## Próbki pobrane od pacjentów z objawami grypy lub grypopodobnymi zbadane w sezonie epidemicznym 2017/2018 wg województw

Województwo	Próbki pobrane w okresie od 04.09.2017 r. do 20.05.2018 r. (tygodnie 36/2017 - 20/2018) <sup>2)</sup>				W tym próbki pobrane w okresie od 14 do 20 maja 2018 r. (tydzień 20/2018) <sup>2)</sup>			
	ogółem		w tym dodatnie <sup>3)</sup>		ogółem		w tym dodatnie <sup>3)</sup>	
	liczba	częstość pobrań <sup>4)</sup>	liczba	%	liczba	częstość pobrań <sup>4)</sup>	liczba	%
POLSKA	1579	0,3	736	46,6	-	-	x	x
Dolnośląskie	30	0,1	18	60,0	-	-	x	x
Kujawsko-Pomorskie	84	0,3	42	50,0	-	-	x	x
Lubelskie	31	0,3	22	71,0	-	-	x	x
Lubuskie	27	0,4	22	81,5	-	-	x	x
Łódzkie	138	0,5	39	28,3	-	-	x	x
Małopolskie	9	0,0	4	44,4	-	-	x	x
Mazowieckie	56	0,1	36	64,3	-	-	x	x
Opolskie	70	1,0	15	21,4	-	-	x	x
Podkarpackie	136	1,7	80	58,8	-	-	x	x
Podlaskie	105	1,0	38	36,2	-	-	x	x
Pomorskie	24	0,0	14	58,3	-	-	x	x
Śląskie	43	0,1	26	60,5	-	-	x	x
Świętokrzyskie	45	0,5	35	77,8	-	-	x	x
Warmińsko-Mazurskie	97	1,0	61	62,9	-	-	x	x
Wielkopolskie	139	0,2	61	43,9	-	-	x	x
Zachodniopomorskie	545	5,1	223	40,9	-	-	x	x

## Źródła danych (2)

**Liczby próbek oraz wyniki badań:** Dane z tygodniowych raportów przesyłanych do Krajowego Ośrodka ds. Grypy NIZP-PZH przez wojewódzkie stacje sanitarno-epidemiologiczne, które otrzymały próbki do badań wirusologicznych od lekarzy pierwszego kontaktu, biorących udział w wybiórczym nadzorze nad grypą Sentinel. Próbki pobierane są od niektórych pacjentów podejrzanych o zakażenie wirusem grypy lub innymi wirusami oddechowymi (RSV, parainfluenza, adenowirus).

## SENTINEL

Nadzór nad grypą Sentinel jest wybiórczym systemem zintegrowanego nadzoru epidemiologicznego i wirusologicznego nad grypą, który działa w Polsce od sezonu epidemicznego 2004/2005. Uczestniczą w nim wybrani lekarze pierwszego kontaktu, stacje sanitarno-epidemiologiczne oraz Krajowy Ośrodek ds. Grypy NIZP-PZH, pełniący rolę koordynatora.

## Objaśnienia:

- 1) Przeciętna dzienna zapadalność na 100 tys. ludności wg stanu w dniu 30 czerwca 2017 r.
- 2) Okresy sprawozdawcze stosowane w systemie nadzoru nad grypą SENTINEL - tygodnie zgodnie z numeracją kalendarzową liczone od poniedziałku do niedzieli.
- 3) Badania w kierunku zakażeń wirusami: grypy typu A, grypy typu B, RSV (*Respiratory Syncytial Virus*), parainfluenzy typu 1, parainfluenzy typu 2, parainfluenzy typu 3 oraz w kierunku adenowirusów; przy czym badania w kierunku zakażeń wirusami oddechowymi innymi niż wirus grypy, nie są wykonywane każdorazowo.
- 4) Liczba pobranych próbek na 1000 zachorowań i podejrzeń zachorowań zgłoszonych w okresie sprawozdawczym.

## Próbki pobrane od pacjentów z objawami grypy lub grypopodobnymi zbadane w sezonie epidemicznym 2017/2018 wg wieku

Wiek (w latach)	Próbki pobrane w okresie od 04.09.2017 r. do 20.05.2018 r. (tygodnie 36/2017 - 20/2018) <sup>2)</sup>				W tym próbki pobrane w okresie od 14 do 20 maja 2018 r. (tydzień 20/2018) <sup>2)</sup>			
	ogółem		w tym dodatnie <sup>3)</sup>		ogółem		w tym dodatnie <sup>3)</sup>	
	liczba	częstość pobrań <sup>4)</sup>	liczba	%	liczba	częstość pobrań <sup>4)</sup>	liczba	%
0 - 4	171	0,2	79	46,2	-	-	x	x
5 - 14	242	0,2	149	61,6	-	-	x	x
15 - 64	1017	0,4	443	43,6	-	-	x	x
65 +	144	0,3	62	43,1	-	-	x	x
Brak danych	5	x	3	60,0	-	-	x	x
RAZEM	1579	0,3	736	46,6	-	-	x	x

Liczba laboratoryjnie potwierdzonych <sup>1)</sup> przypadków zakażeń wirusami grypy lub innymi wirusami oddechowymi <sup>2)</sup> w sezonie epidemicznym 2017/2018 wg wybranych patogenów i województw

Województwo	Próbki pobrane w okresie od 04.09.2017 r. do 20.05.2018 r. (tygodnie 36/2017 - 20/2018) <sup>3)</sup>								
	grypa				RSV	parainfluenza			adeno-wirusy
	A	A/H1	A/H3	B		typ 1	typ 2	typ 3	
POLSKA	156	46	7	505	16	4	3	-	-
Dolnośląskie	1	-	-	17	-	-	-	-	-
Kujawsko-Pomorskie	-	11	-	29	2	-	-	-	-
Lubelskie	1	-	-	21	-	-	-	-	-
Lubuskie	1	5	-	16	-	-	-	-	-
Łódzkie	-	1	-	36	-	2	-	-	-
Małopolskie	-	-	-	4	-	-	-	-	-
Mazowieckie	6	1	-	29	-	-	-	-	-
Opolskie	4	-	-	7	-	1	3	-	-
Podkarpackie	-	4	-	70	1	1	-	-	-
Podlaskie	-	5	-	34	-	-	-	-	-
Pomorskie	2	5	-	7	-	-	-	-	-
Śląskie	-	3	-	22	1	-	-	-	-
Świętokrzyskie	-	2	7	27	2	-	-	-	-
Warmińsko-Mazurskie	1	2	-	52	7	-	-	-	-
Wielkopolskie	6	7	-	45	3	-	-	-	-
Zachodniopomorskie	134	-	-	89	-	-	-	-	-

### Grypa w Internecie

[www.ecdc.europa.eu/en/healthtopics/influenza](http://www.ecdc.europa.eu/en/healthtopics/influenza)

ECDC: Influenza

[www.who.int/topics/influenza/en](http://www.who.int/topics/influenza/en)

WHO: Influenza

[www.who.int/influenza/en](http://www.who.int/influenza/en)

WHO: Global Influenza Programme (GIP)

[www.euro.who.int/flu](http://www.euro.who.int/flu)

WHO: Influenza and avian influenza

[www.cdc.gov/flu/](http://www.cdc.gov/flu/)

CDC: Seasonal Influenza (Flu)

[www.flu.gov](http://www.flu.gov)

U.S. Government flu information

### Objaśnienia:

1) Izolacja wirusa, wykrycie antygenów wirusa metodą immunofluorescencji (IF), wykrycie materiału genetycznego wirusa metodami biologii molekularnej (PCR, real-time PCR).

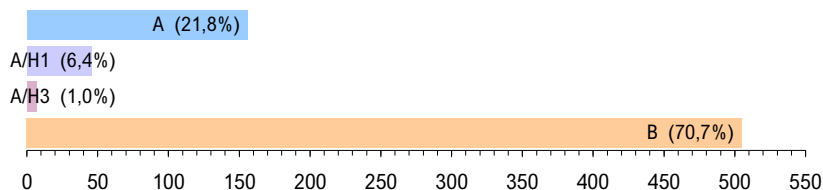
2) Badania w kierunku zakażeń wirusami oddechowymi innymi niż wirus grypy, nie są wykonywane każdorazowo.

3) Okresy sprawozdawcze stosowane w systemie nadzoru nad grypą Sentinel - tygodnie zgodnie z numeracją kalendarzową liczone od poniedziałku do niedzieli.

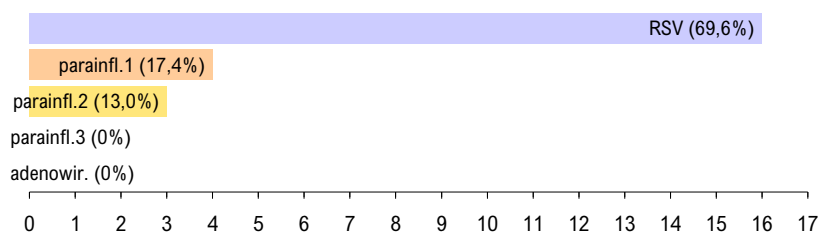
4) Identyfikacja izolowanych szczepów wykonywana jest w Krajowym Ośrodku ds. Grypy NIZP-PZH.

Laboratoryjnie potwierdzone <sup>1)</sup> przypadki zakażeń wirusami grypy lub innymi wirusami oddechowymi <sup>2)</sup> oraz szczepy wirusa grypy izolowane <sup>4)</sup> w sezonie epidemicznym 2017/2018 wg wybranych patogenów

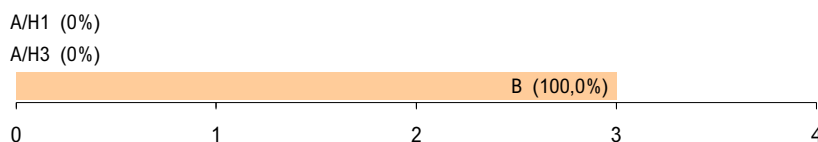
### Grypa: liczba i procentowy udział potwierdzeń laboratoryjnych wg typu wirusa



### Inne wirusy oddechowe: liczba i procentowy udział potwierdzeń laboratoryjnych wg patogenu



### Grypa: liczba i procentowy udział izolowanych szczepów wirusa wg typu



### Liczba szczepów grypy izolowanych w sezonie epidemicznym 2017/2018 wg typu i województw

Województwo	Próbki pobrane w okresie od 04.09.2017 r. do 20.05.2018 r.		
	A/H1	A/H3	B
POLSKA	-	-	3
Dolnośląskie	-	-	-
Kujawsko-Pomorskie	-	-	-
Lubelskie	-	-	-
Lubuskie	-	-	-
Łódzkie	-	-	-
Małopolskie	-	-	3
Mazowieckie	-	-	-
Opolskie	-	-	-
Podkarpackie	-	-	-
Podlaskie	-	-	-
Pomorskie	-	-	-
Śląskie	-	-	-
Świętokrzyskie	-	-	-
Warmińsko-Mazurskie	-	-	-
Wielkopolskie	-	-	-
Zachodniopomorskie	-	-	-

**Opracowuje zespół:** Mirosław P. Czarkowski (kier. zesp. / red.), Ewa Cielebąk, Ewelina Hallmann-Szelińska, Katarzyna Cieślak, Barbara Kondej, Dorota Kowalczyk, Ewa Staszewska-Jakubik, Karol Szymański • **Kierownictwo naukowe:** prof. dr hab. Andrzej Zieliński • **Konsultacja naukowa:** prof. dr hab. Lidia B. Brydak

• Narodowy Instytut Zdrowia Publicznego - PZH, Zakład Epidemiologii Chorób Zakaźnych i Nadzoru, 00-791 Warszawa, ul. Chocimska 24 • [epimeld@pzh.gov.pl](mailto:epimeld@pzh.gov.pl)  
 • Narodowy Instytut Zdrowia Publicznego - PZH, Zakład Badania Wirusów Grypy, Krajowy Ośrodek ds. Grypy, 00-791 Warszawa, ul. Chocimska 24 • [nic@pzh.gov.pl](mailto:nic@pzh.gov.pl)  
 • Główny Inspektorat Sanitarny, Departament Zapobiegania oraz Zwalczania Zakażeń i Chorób Zakaźnych u Ludzi, 03-729 Warszawa, ul. Targowa 65 • [epidemiologia@gis.gov.pl](mailto:epidemiologia@gis.gov.pl)