

# Meldunki Epidemiologiczne

## Zachorowania i podejrzenia zachorowań na gripę w Polsce

Narodowy Instytut Zdrowia Publicznego - PZH • Zakład Epidemiologii Chorób Zakaźnych i Nadzoru oraz Zakład Badania Wirusów Grypy. Krajowy Ośrodek ds. Grypy  
Główny Inspektorat Sanitarny • Departament Zapobiegania oraz Zwalczenia Zakażeń i Chorób Zakaźnych u Ludzi

Rok: **2018**

Miesiąc: **Kwiecień**

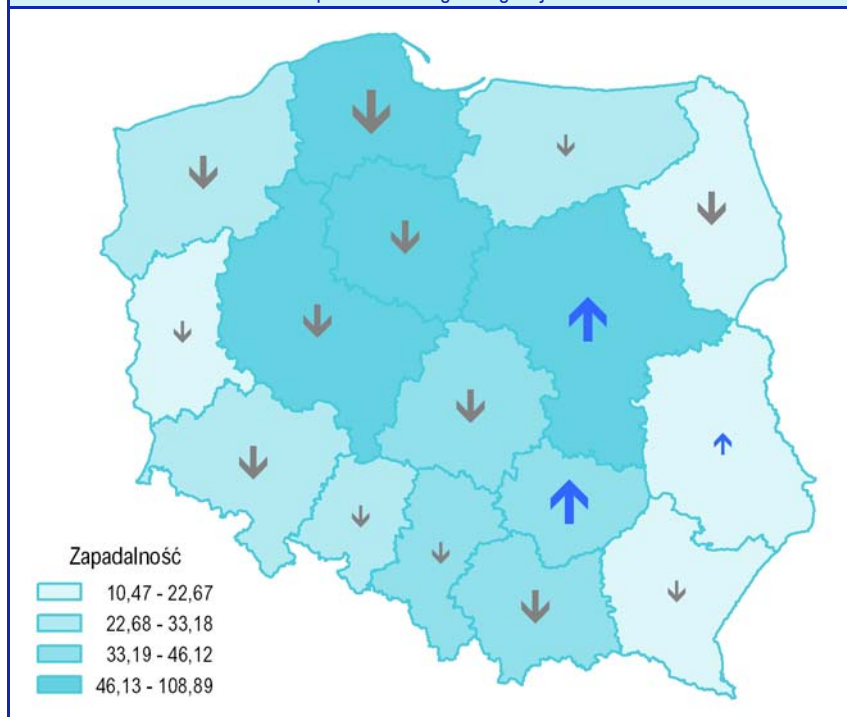
Numer: **4B (14)**

Okres: **8 – 15 kwiecień**

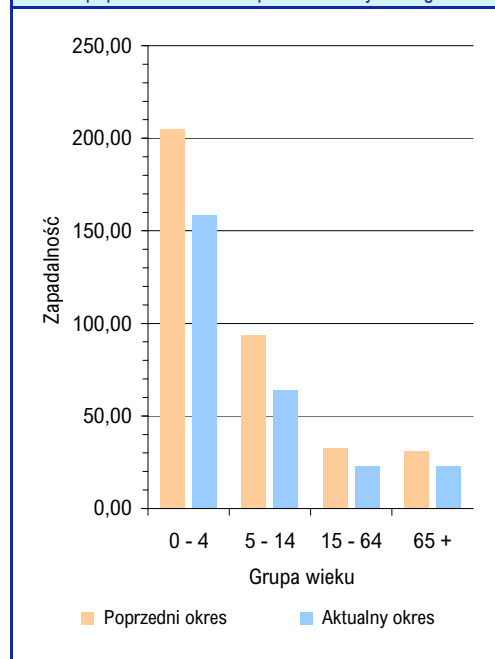
### Zachorowania i podejrzenia zachorowań na gripę w okresie od 8 do 15 kwietnia 2018 r. wg wieku i województw

Województwo	Ogółem			Wiek (ukończone lata)							
				0 – 4		5 – 14		15 – 64		65+	
	liczba	zapadalność <sup>1)</sup>	wzrost/spadek zap. <sup>2,3)</sup>	liczba	zapadalność <sup>1)</sup>	liczba	zapadalność <sup>1)</sup>	liczba	zapadalność <sup>1)</sup>	liczba	zapadalność <sup>1)</sup>
POLSKA	103570	33,69	-13,27	23979	158,69	19968	63,83	47722	22,75	11901	23,24
Dolnośląskie	5543	23,87	-9,31	1232	113,83	923	41,53	2613	16,44	775	19,28
Kujawsko-Pomorskie	5657	33,95	-18,34	1328	167,45	1183	68,81	2547	22,25	599	22,16
Lubelskie	2260	13,27	-8,46	481	61,02	425	24,83	1035	8,91	319	10,92
Lubuskie	967	11,89	-5,83	239	61,01	242	28,66	413	7,36	73	5,67
Łódzkie	6159	31,04	-5,12	1397	154,50	1348	70,91	2574	19,28	840	22,80
Małopolskie	7901	29,17	-16,95	1891	132,86	1796	62,72	3461	18,72	753	17,46
Mazowieckie	22113	51,45	-22,73	4983	215,11	4190	91,85	10725	37,21	2215	30,43
Opolskie	1009	12,72	-13,67	214	62,91	151	21,34	516	9,37	128	9,31
Podkarpackie	1042	6,12	-4,35	219	26,86	183	10,41	508	4,31	132	4,97
Podlaskie	2016	21,26	-1,41	478	108,45	382	41,26	890	13,62	266	16,84
Pomorskie	18617	100,32	-8,57	4909	486,01	3484	170,09	8249	65,39	1975	68,45
Śląskie	8981	24,66	-19,25	1929	112,66	1576	45,31	4341	17,50	1135	17,68
Świętokrzyskie	1721	17,21	-18,47	339	79,24	349	36,82	802	11,77	231	12,78
Warmińsko-Mazurskie	1636	14,25	-9,58	340	62,31	302	24,95	768	9,59	226	13,16
Wielkopolskie	15483	55,53	-13,67	3599	240,41	3033	100,14	6974	36,62	1877	43,57
Zachodniopomorskie	2465	18,06	-7,08	401	64,47	401	29,69	1306	13,87	357	15,78

Zapadalność<sup>1)</sup> w okresie od 8 do 15 kwietnia 2018 r. w stosunku do poprzedniego okresu sprawozdawczego<sup>3)</sup> wg województw



Zapadalność<sup>1)</sup> w okresie od 8 do 15 kwietnia 2018 r. oraz w poprzednim okresie sprawozdawczym<sup>3)</sup> wg wieku



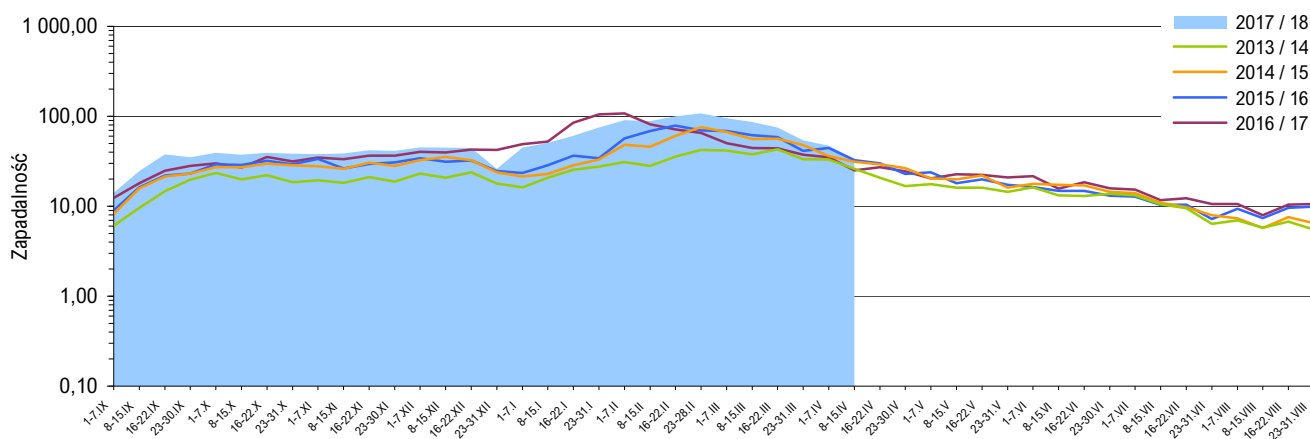
#### Objaśnienia:

**Objaśnienia znaków umownych:** **Kreska (-)** zjawisko nie wystąpiło ("zero"); **Zero (0,0)** zjawisko istniało, jednakże w ilościach mniejszych od liczb, które mogły być wyrażone uwidocznionymi w tabelcy znakami cyfrowymi; **Kropka (.)** zupełny brak informacji albo brak informacji wiarygodnej; **Iks (x)** wypełnienie pozycji, ze względu na układ tabelcy, jest niemożliwe lub niecelowe ("nie dotyczy").

1) Przeciętna dzienna zapadalność na 100 tys. ludności wg stanu w dniu 30 czerwca 2017 r.

2) Różnica w stosunku do poprzedniego okresu sprawozdawczego.

3) Okres od 1 do 7 kwietnia 2018 r.

Zapadalność <sup>1)</sup> na grype i podejrzania grypy w sezonie epidemicznym 2017/2018 w porównaniu z poprzednimi sezonami wg okresowych meldunków**Szczepienia przeciw grypie**

Szczepienia to najbardziej skuteczny sposób zapobiegania infekcjom i powikłaniom powodowanym przez wirusy grypy.

Szczepienia są szczególnie ważne dla osób o wysokim ryzyku wystąpienia poważnych powikłań pogrypowych, a także dla ludzi z otoczenia osób z grupy wysokiego ryzyka oraz ich opiekunów.

WHO zaleca szczepienia przeciwko grypie sezonowej:

- zalecenia o najwyższym priorytecie:
  - kobiety w ciąży
- zalecenia priorytetowe (kolejność dowolna):
  - dzieci w wieku 6-59 miesięcy
  - osoby starsze
  - osoby przewlekle chore
  - pracownicy służby zdrowia

Źródło: <http://www.who.int/influenza/vaccines/use/en>

**Skierowani do szpitala z powodu grypy lub podejrzania grypy w okresie od 8 do 15 kwietnia 2018 r. wg przyczyn i województw**

Województwo	Ogółem		Przyczyny skierowania do szpitala <sup>2)</sup>					
			objawy ze strony układu krążenia		objawy ze strony układu oddechowego		inne przyczyny	
	liczba	% <sup>3)</sup>	liczba	% <sup>4)</sup>	liczba	% <sup>4)</sup>	liczba	% <sup>4)</sup>
POLSKA	432	0,42	17	3,9	419	97,0	29	6,7
Dolnośląskie	32	0,58	-	-	32	100,0	-	-
Kujawsko-Pomorskie	30	0,53	-	-	30	100,0	-	-
Lubelskie	11	0,49	-	-	10	90,9	1	9,1
Lubuskie	1	0,10	-	-	1	100,0	-	-
Łódzkie	14	0,23	-	-	14	100,0	-	-
Małopolskie	29	0,37	-	-	29	100,0	-	-
Mazowieckie	65	0,29	-	-	63	96,9	2	3,1
Opolskie	6	0,59	-	-	4	66,7	2	33,3
Podkarpackie	3	0,29	-	-	3	100,0	-	-
Podlaskie	4	0,20	-	-	4	100,0	-	-
Pomorskie	57	0,31	1	1,8	53	93,0	14	24,6
Śląskie	10	0,11	-	-	10	100,0	-	-
Świętokrzyskie	28	1,63	12	42,9	28	100,0	-	-
Warmińsko-Mazurskie	7	0,43	-	-	7	100,0	-	-
Wielkopolskie	102	0,66	2	2,0	100	98,0	8	7,8
Zachodniopomorskie	33	1,34	2	6,1	31	93,9	2	6,1

**Zgony z powodu grypy w okresie od 8 do 15 kwietnia 2018 r. wg wieku i województw**

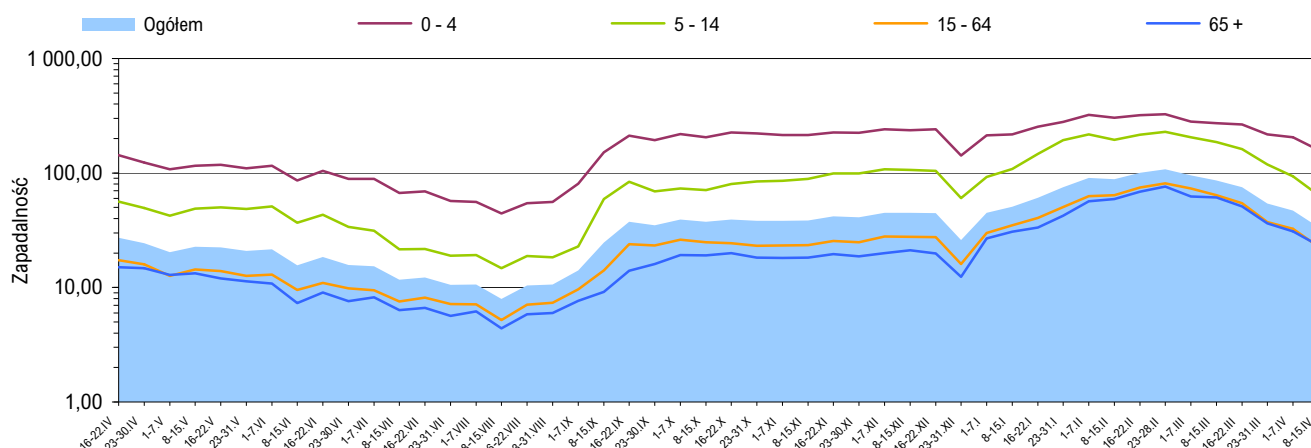
Województwo	Ogółem	Wiek (ukończone lata)			
		0 – 4	5 – 14	15 – 64	65 +
POLSKA	4	-	-	1	3
Dolnośląskie	-	-	-	-	-
Kujawsko-Pomorskie	-	-	-	-	-
Lubelskie	-	-	-	-	-
Lubuskie	-	-	-	-	-
Łódzkie	-	-	-	-	-
Małopolskie	-	-	-	-	-
Mazowieckie	-	-	-	-	-
Opolskie	-	-	-	-	-
Podkarpackie	-	-	-	-	-
Podlaskie	-	-	-	-	-
Pomorskie	-	-	-	-	-
Śląskie	1	-	-	1	-
Świętokrzyskie	-	-	-	-	-
Warmińsko-Mazurskie	-	-	-	-	-
Wielkopolskie	-	-	-	-	-
Zachodniopomorskie	3	-	-	-	3

**Objaśnienia:**

- 1) Przeciętna dzienna zapadalność na 100 tys. ludności wg stanu w dniu 30 czerwca odpowiednich lat (w 2018 r. na 100 tys. ludności wg stanu w dniu 30 czerwca 2017 r.).
- 2) Jedna osoba może być wykazana w kilku rubrykach.
- 3) W stosunku do ogółu zgłoszonych zachorowań i podejrzeń zachorowań na grype.
- 4) W stosunku do ogółu osób skierowanych do szpitala z powodu grypy lub podejrzania grypy.

**Źródła danych (1)**

**Liczby zachorowań, podejrzeń zachorowań oraz zgonów:** Dane z okresowych, zbiorczych „Meldunków o zachorowaniach i podejrzaniach zachorowań na grype”, nadsyłanych do powiatowych stacji sanitarno-epidemiologicznych przez wszystkie jednostki ochrony zdrowia, do których zgłosili się chorzy, oraz dane ze zgłoszeń zgonów nadsyłanych do powiatowych i/lub wojewódzkich stacji sanitarno-epidemiologicznych przez lekarzy, przesyłane przez wojewódzkie stacje sanitarno-epidemiologiczne w formie zagregowanej do Zakładu Epidemiologii NIZP-PZH. W "Meldunkach" - zgodnie z definicją grypy przyjętą na potrzeby nadzoru nad chorobami zakaźnymi w krajach Unii Europejskiej (Dz.U. L 262 z 27.9.2012) - wykazuje się grype (rozpoznaną klinicznie i/lub laboratoryjnie) oraz wszystkie rozpoznane klinicznie zachorowania grypopodobne i ostre zakażenia dróg oddechowych spełniające kryteria definicji.

Zapadalność <sup>1)</sup> na grypę i podejrzenia grypy w okresie od 16 kwietnia 2017 r. do 15 kwietnia 2018 r. wg wieku i okresowych meldunków

## Próbki pobrane od pacjentów z objawami grypy lub grypopodobnymi zbadane w sezonie epidemicznym 2017/2018 wg województw

Województwo	Próbki pobrane w okresie od 04.09.2017 r. do 15.04.2018 r. (tygodnie 36/2017 - 15/2018) <sup>2)</sup>				W tym próbki pobrane w okresie od 9 do 15 kwietnia 2018 r. (tydzień 15/2018) <sup>2)</sup>			
	ogółem		w tym dodatnie <sup>3)</sup>		ogółem		w tym dodatnie <sup>3)</sup>	
	liczba	częstość pobrań <sup>4)</sup>	liczba	%	liczba	częstość pobrań <sup>4)</sup>	liczba	%
POLSKA	1566	0,3	736	47,0	2	0,0	2	100,0
Dolnośląskie	30	0,1	18	60,0	-	-	x	x
Kujawsko-Pomorskie	82	0,3	42	51,2	-	-	x	x
Lubelskie	31	0,3	22	71,0	-	-	x	x
Lubuskie	27	0,4	22	81,5	-	-	x	x
Łódzkie	137	0,6	39	28,5	1	0,2	1	100,0
Małopolskie	9	0,0	4	44,4	-	-	x	x
Mazowieckie	56	0,1	36	64,3	-	-	x	x
Opolskie	70	1,1	15	21,4	-	-	x	x
Podkarpackie	135	1,8	80	59,3	-	-	x	x
Podlaskie	105	1,0	38	36,2	-	-	x	x
Pomorskie	24	0,0	14	58,3	-	-	x	x
Śląskie	41	0,1	26	63,4	1	0,1	1	100,0
Świętokrzyskie	45	0,5	35	77,8	-	-	x	x
Warmińsko-Mazurskie	97	1,1	61	62,9	-	-	x	x
Wielkopolskie	139	0,2	61	43,9	-	-	x	x
Zachodniopomorskie	538	5,3	223	41,4	-	-	x	x

## Źródła danych (2)

**Liczby próbek oraz wyniki badań:** Dane z tygodniowych raportów przesyłanych do Krajowego Ośrodka ds. Grypy NIZP-PZH przez wojewódzkie stacje sanitarno-epidemiologiczne, które otrzymały próbki do badań wirusologicznych od lekarzy pierwszego kontaktu, biorących udział w wybiórczym nadzorze nad grypą Sentinel. Próbki pobierane są od niektórych pacjentów podejrzanych o zakażenie wirusem grypy lub innymi wirusami oddechowymi (RSV, parainfluenza, adenowirus).

## SENTINEL

Nadzór nad grypą Sentinel jest wybiórczym systemem zintegrowanego nadzoru epidemiologicznego i wirusologicznego nad grypą, który działa w Polsce od sezonu epidemicznego 2004/2005. Uczestniczą w nim wybrani lekarze pierwszego kontaktu, stacje sanitarno-epidemiologiczne oraz Krajowy Ośrodek ds. Grypy NIZP-PZH, pełniący rolę koordynatora.

## Objaśnienia:

- 1) Przeciętna dzienna zapadalność na 100 tys. ludności wg stanu w dniu 30 czerwca 2017 r.
- 2) Okresy sprawozdawcze stosowane w systemie nadzoru nad grypą SENTINEL - tygodnie zgodnie z numeracją kalendarzową liczone od poniedziałku do niedzieli.
- 3) Badania w kierunku zakażeń wirusami: grypy typu A, grypy typu B, RSV (*Respiratory Syncytial Virus*), parainfluenzy typu 1, parainfluenzy typu 2, parainfluenzy typu 3 oraz w kierunku adenowirusów; przy czym badania w kierunku zakażeń wirusami oddechowymi innymi niż wirus grypy, nie są wykonywane każdorazowo.
- 4) Liczba pobranych próbek na 1000 zachorowań i podejrzeń zachorowań zgłoszonych w okresie sprawozdawczym.

## Próbki pobrane od pacjentów z objawami grypy lub grypopodobnymi zbadane w sezonie epidemicznym 2017/2018 wg wieku

Wiek (w latach)	Próbki pobrane w okresie od 04.09.2017 r. do 15.04.2018 r. (tygodnie 36/2017 - 15/2018) <sup>2)</sup>				W tym próbki pobrane w okresie od 9 do 15 kwietnia 2018 r. (tydzień 15/2018) <sup>2)</sup>			
	ogółem		w tym dodatnie <sup>3)</sup>		ogółem		w tym dodatnie <sup>3)</sup>	
	liczba	częstość pobrań <sup>4)</sup>	liczba	%	liczba	częstość pobrań <sup>4)</sup>	liczba	%
0-4	169	0,2	79	46,7	-	-	x	x
5-14	242	0,2	149	61,6	1	0,1	1	100,0
15-64	1006	0,5	443	44,0	1	0,0	1	100,0
65+	144	0,3	62	43,1	-	-	x	x
Brak danych	5	x	3	60,0	-	-	x	x
RAZEM	1566	0,3	736	47,0	2	0,0	2	100,0

Liczba laboratoryjnie potwierdzonych <sup>1)</sup> przypadków zakażeń wirusami grypy lub innymi wirusami oddechowymi <sup>2)</sup> w sezonie epidemicznym 2017/2018 wg wybranych patogenów i województw

Województwo	Próbki pobrane w okresie od 04.09.2017 r. do 15.04.2018 r. (tygodnie 36/2017 - 15/2018) <sup>3)</sup>								
	grypa				RSV	parainfluenza			adeno-wirusy
	A	A/H1	A/H3	B		typ 1	typ 2	typ 3	
POLSKA	156	46	7	505	16	4	3	-	-
Dolnośląskie	1	-	-	17	-	-	-	-	-
Kujawsko-Pomorskie	-	11	-	29	2	-	-	-	-
Lubelskie	1	-	-	21	-	-	-	-	-
Lubuskie	1	5	-	16	-	-	-	-	-
Łódzkie	-	1	-	36	-	2	-	-	-
Małopolskie	-	-	-	4	-	-	-	-	-
Mazowieckie	6	1	-	29	-	-	-	-	-
Opolskie	4	-	-	7	-	1	3	-	-
Podkarpackie	-	4	-	70	1	1	-	-	-
Podlaskie	-	5	-	34	-	-	-	-	-
Pomorskie	2	5	-	7	-	-	-	-	-
Śląskie	-	3	-	22	1	-	-	-	-
Świętokrzyskie	-	2	7	27	2	-	-	-	-
Warmińsko-Mazurskie	1	2	-	52	7	-	-	-	-
Wielkopolskie	6	7	-	45	3	-	-	-	-
Zachodniopomorskie	134	-	-	89	-	-	-	-	-

### Grypa w Internecie

[www.ecdc.europa.eu/en/healthtopics/influenza](http://www.ecdc.europa.eu/en/healthtopics/influenza)  
ECDC: Influenza

[www.who.int/topics/influenza/en](http://www.who.int/topics/influenza/en)  
WHO: Influenza

[www.who.int/influenza/en](http://www.who.int/influenza/en)  
WHO: Global Influenza Programme (GIP)

[www.euro.who.int/flu](http://www.euro.who.int/flu)  
WHO: Influenza and avian influenza

[www.cdc.gov/flu/](http://www.cdc.gov/flu/)  
CDC: Seasonal Influenza (Flu)

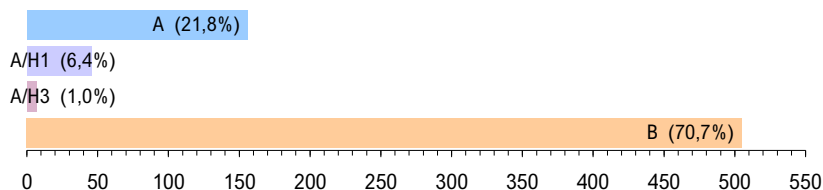
[www.flu.gov](http://www.flu.gov)  
U.S. Government flu information

### Objaśnienia:

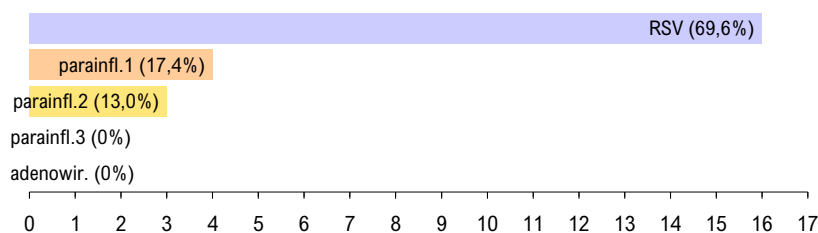
- 1) Izolacja wirusa, wykrycie antygenów wirusa metodą immunofluorescencji (IF), wykrycie materiału genetycznego wirusa metodami biologii molekularnej (PCR, real-time PCR).
- 2) Badania w kierunku zakażeń wirusami oddechowymi innymi niż wirus grypy, nie są wykonywane każdorazowo.
- 3) Okresy sprawozdawcze stosowane w systemie nadzoru nad grypą Sentinel - tygodnie zgodnie z numeracją kalendarzową liczone od poniedziałku do niedzieli.
- 4) Identyfikacja izolowanych szczepów wykonywana jest w Krajowym Ośrodku ds. Grypy NIZP-PZH.

Laboratoryjnie potwierdzone <sup>1)</sup> przypadki zakażeń wirusami grypy lub innymi wirusami oddechowymi <sup>2)</sup> oraz szczepy wirusa grypy izolowane <sup>4)</sup> w sezonie epidemicznym 2017/2018 wg wybranych patogenów

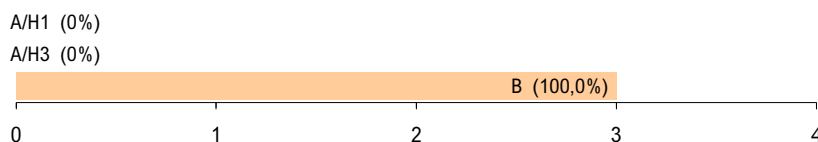
#### Grypa: liczba i procentowy udział potwierdzeń laboratoryjnych wg typu wirusa



#### Inne wirusy oddechowe: liczba i procentowy udział potwierdzeń laboratoryjnych wg patogenu



#### Grypa: liczba i procentowy udział izolowanych szczepów wirusa wg typu



#### Liczba szczepów grypy izolowanych w sezonie epidemicznym 2017/2018 wg typu i województw

Województwo	Próbki pobrane w okresie od 04.09.2017 r. do 15.04.2018 r.		
	A/H1	A/H3	B
POLSKA	-	-	3
Dolnośląskie	-	-	-
Kujawsko-Pomorskie	-	-	-
Lubelskie	-	-	-
Lubuskie	-	-	-
Łódzkie	-	-	-
Małopolskie	-	-	3
Mazowieckie	-	-	-
Opolskie	-	-	-
Podkarpackie	-	-	-
Podlaskie	-	-	-
Pomorskie	-	-	-
Śląskie	-	-	-
Świętokrzyskie	-	-	-
Warmińsko-Mazurskie	-	-	-
Wielkopolskie	-	-	-
Zachodniopomorskie	-	-	-

**Opracowuje zespół:** Mirosław P. Czarkowski (kier. zesp. / red.), Ewa Cielebąk, Ewelina Hallmann-Szelińska, Katarzyna Cieślak, Barbara Kondej, Dorota Kowalczyk, Ewa Staszewska-Jakubik, Karol Szymański • **Kierownictwo naukowe:** prof. dr hab. Andrzej Zieliński • **Konsultacja naukowa:** prof. dr hab. Lidia B. Brydak

• Narodowy Instytut Zdrowia Publicznego - PZH, Zakład Epidemiologii Chorób Zakaźnych i Nadzoru, 00-791 Warszawa, ul. Chocimska 24 • [epimeld@pzh.gov.pl](mailto:epimeld@pzh.gov.pl)  
 • Narodowy Instytut Zdrowia Publicznego - PZH, Zakład Badania Wirusów Grypy, Krajowy Ośrodek ds. Grypy, 00-791 Warszawa, ul. Chocimska 24 • [nic@pzh.gov.pl](mailto:nic@pzh.gov.pl)  
 • Główny Inspektorat Sanitarny, Departament Zapobiegania oraz Zwalczania Zakażeń i Chorób Zakaźnych u Ludzi, 03-729 Warszawa, ul. Targowa 65 • [epidemiologia@gis.gov.pl](mailto:epidemiologia@gis.gov.pl)