

# Meldunki Epidemiologiczne

## Zachorowania i podejrzenia zachorowań na grypę w Polsce

Narodowy Instytut Zdrowia Publicznego - PZH • Zakład Epidemiologii Chorób Zakaźnych i Nadzoru oraz Zakład Badania Wirusów Grypy. Krajowy Ośrodek ds. Grypy  
Główny Inspektorat Sanitarny • Departament Zapobiegania oraz Zwalczania Zakażeń i Chorób Zakaźnych u Ludzi

Rok: **2018**

Miesiąc: **Kwiecień**

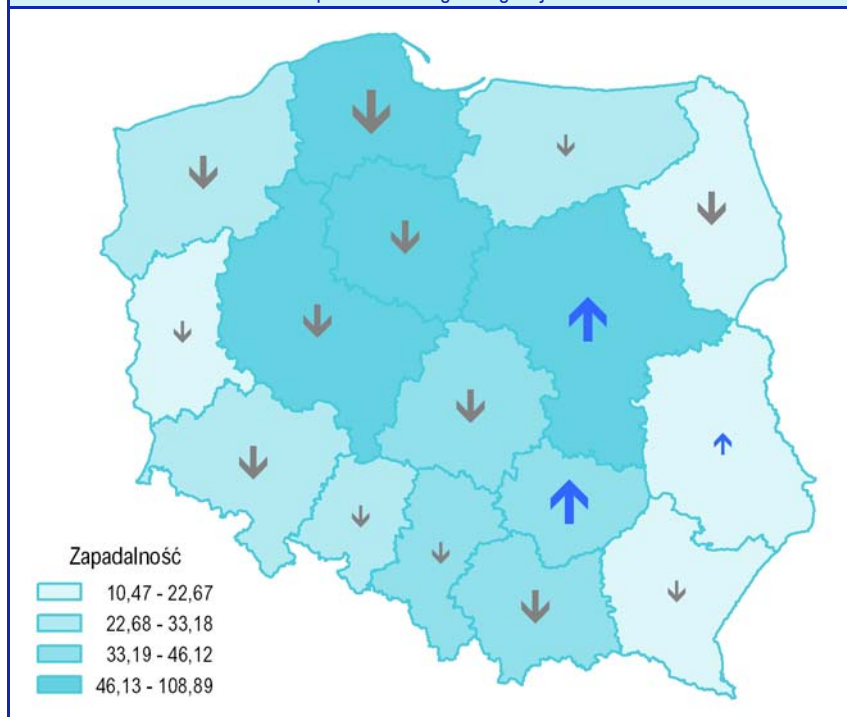
Numer: **4A (13)**

Okres: **1 – 7 kwiecień**

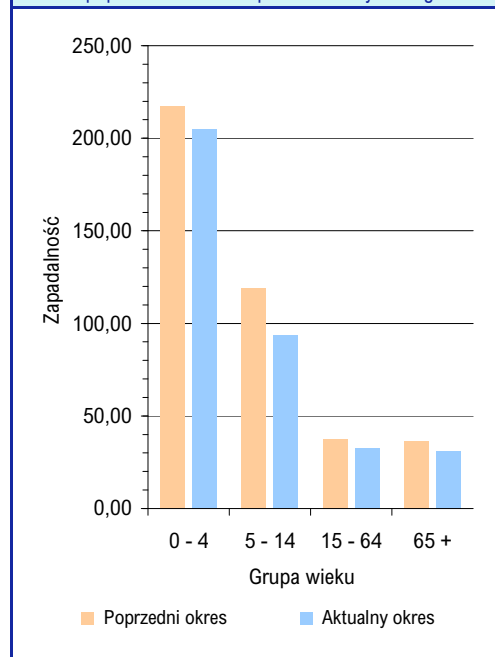
### Zachorowania i podejrzenia zachorowań na grypę w okresie od 1 do 7 kwietnia 2018 r. wg wieku i województw

Województwo	Ogółem			Wiek (ukończone lata)							
				0 – 4		5 – 14		15 – 64		65+	
	liczba	zapadalność <sup>1)</sup>	wzrost/spadek zap. <sup>2,3)</sup>	liczba	zapadalność <sup>1)</sup>	liczba	zapadalność <sup>1)</sup>	liczba	zapadalność <sup>1)</sup>	liczba	zapadalność <sup>1)</sup>
POLSKA	126320	46,97	-7,30	27127	205,17	25646	93,70	59660	32,50	13887	30,99
Dolnośląskie	6741	33,18	-11,19	1297	136,95	1214	62,42	3315	23,84	915	26,01
Kujawsko-Pomorskie	7624	52,29	-13,62	1696	244,40	1535	102,04	3613	36,07	780	32,97
Lubelskie	3239	21,73	2,75	683	99,03	663	44,26	1504	14,80	389	15,22
Lubuskie	1261	17,72	-9,51	273	79,65	291	39,39	600	12,23	97	8,60
Łódzkie	6278	36,16	-11,24	1231	155,59	1364	82,00	2768	23,70	915	28,39
Małopolskie	10932	46,12	-13,24	2453	196,97	2084	83,17	5496	33,97	899	23,82
Mazowieckie	27898	74,18	6,68	5990	295,52	6003	150,38	13033	51,68	2872	45,10
Opolskie	1831	26,39	-0,84	330	110,87	280	45,22	998	20,71	223	18,54
Podkarpackie	1559	10,47	-1,79	273	38,27	321	20,86	820	7,95	145	6,24
Podlaskie	1881	22,67	-16,84	388	100,61	364	44,93	802	14,03	327	23,66
Pomorskie	17681	108,89	-27,80	4312	487,89	3317	185,07	8261	74,84	1791	70,94
Śląskie	13994	43,91	-3,22	2938	196,11	2841	93,34	6621	30,50	1594	28,38
Świętokrzyskie	3122	35,69	7,21	638	170,44	644	77,65	1470	24,65	370	23,40
Warmińsko-Mazurskie	2394	23,84	-7,43	408	85,45	499	47,12	1191	17,00	296	19,69
Wielkopolskie	16882	69,20	-16,08	3755	286,67	3650	137,72	7633	45,80	1844	48,92
Zachodniopomorskie	3003	25,14	-10,37	462	84,89	576	48,74	1535	18,63	430	21,72

Zapadalność<sup>1)</sup> w okresie od 1 do 7 kwietnia 2018 r. w stosunku do poprzedniego okresu sprawozdawczego<sup>3)</sup> wg województw



Zapadalność<sup>1)</sup> w okresie od 1 do 7 kwietnia 2018 r. oraz w poprzednim okresie sprawozdawczym<sup>3)</sup> wg wieku



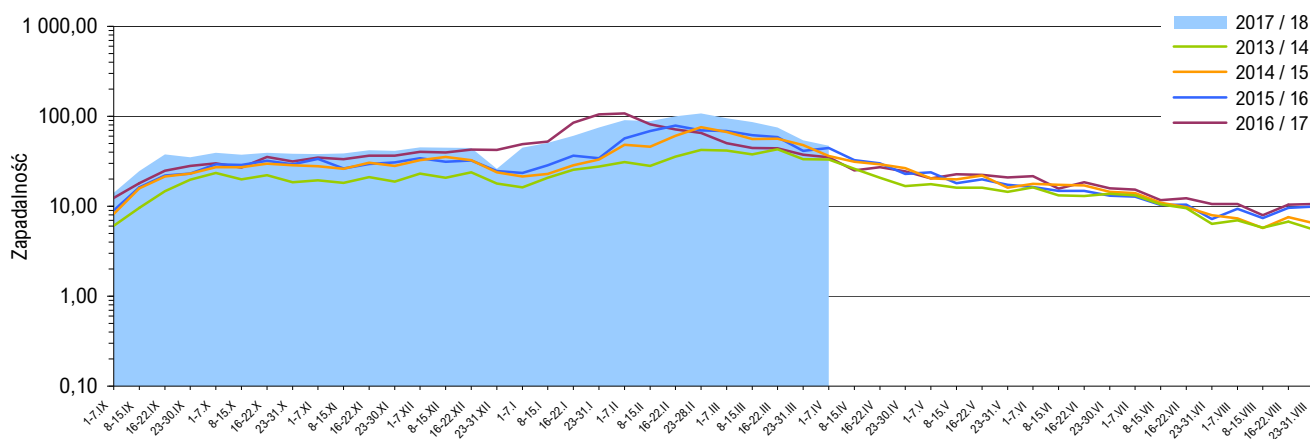
#### Objaśnienia:

**Objaśnienia znaków umownych:** **Kreska (-)** zjawisko nie wystąpiło ("zero"); **Zero (0,0)** zjawisko istniało, jednakże w ilościach mniejszych od liczb, które mogły być wyrażone uwidocznionymi w tablicy znakami cyfrowymi; **Kropka (.)** zupełny brak informacji albo brak informacji wiarygodnej; **Iks (x)** wypełnienie pozycji, ze względu na układ tablicy, jest niemożliwe lub niecelowe ("nie dotyczy").

1) Przeciętna dzienna zapadalność na 100 tys. ludności wg stanu w dniu 30 czerwca 2017 r.

2) Różnica w stosunku do poprzedniego okresu sprawozdawczego.

3) Okres od 23 do 31 marca 2018 r.

Zapadalność <sup>1)</sup> na grype i podejrzenia grypy w sezonie epidemicznym 2017/2018 w porównaniu z poprzednimi sezonami wg okresowych meldunków

## Szczepienia przeciw grypie

Szczepienia to najbardziej skuteczny sposób zapobiegania infekcjom i powikłaniom powodowanym przez wirusy grypy.

Szczepienia są szczególnie ważne dla osób o wysokim ryzyku wystąpienia poważnych powikłań pogrypowych, a także dla ludzi z otoczenia osób z grupy wysokiego ryzyka oraz ich opiekunów.

WHO zaleca szczepienia przeciwko grypie sezonowej:

- zalecenia o najwyższym priorytecie:
  - kobiety w ciąży
- zalecenia priorytetowe (kolejność dowolna):
  - dzieci w wieku 6-59 miesięcy
  - osoby starsze
  - osoby przewlekle chore
  - pracownicy służby zdrowia

Źródło: <http://www.who.int/influenza/vaccines/use/en>

## Skierowani do szpitala z powodu grypy lub podejrzenia grypy w okresie od 1 do 7 kwietnia 2018 r. wg przyczyn i województw

Województwo	Ogółem		Przyczyny skierowania do szpitala <sup>2)</sup>					
			objawy ze strony układu krążenia		objawy ze strony układu oddechowego		inne przyczyny	
	liczba	% <sup>3)</sup>	liczba	% <sup>4)</sup>	liczba	% <sup>4)</sup>	liczba	% <sup>4)</sup>
POLSKA	616	0,49	22	3,6	585	95,0	77	12,5
Dolnośląskie	36	0,53	3	8,3	33	91,7	-	-
Kujawsko-Pomorskie	12	0,16	-	-	12	100,0	1	8,3
Lubelskie	32	0,99	-	-	32	100,0	1	3,1
Lubuskie	10	0,79	-	-	9	90,0	1	10,0
Łódzkie	22	0,35	-	-	22	100,0	-	-
Małopolskie	55	0,50	2	3,6	51	92,7	3	5,5
Mazowieckie	71	0,25	3	4,2	66	93,0	2	2,8
Opolskie	9	0,49	-	-	8	88,9	1	11,1
Podkarpackie	13	0,83	3	23,1	10	76,9	-	-
Podlaskie	21	1,12	-	-	21	100,0	1	4,8
Pomorskie	118	0,67	5	4,2	117	99,2	20	16,9
Śląskie	13	0,09	1	7,7	12	92,3	2	15,4
Świętokrzyskie	16	0,51	-	-	16	100,0	-	-
Warmińsko-Mazurskie	13	0,54	-	-	12	92,3	1	7,7
Wielkopolskie	133	0,79	3	2,3	125	94,0	41	30,8
Zachodniopomorskie	42	1,40	2	4,8	39	92,9	3	7,1

## Zgony z powodu grypy w okresie od 1 do 7 kwietnia 2018 r. wg wieku i województw

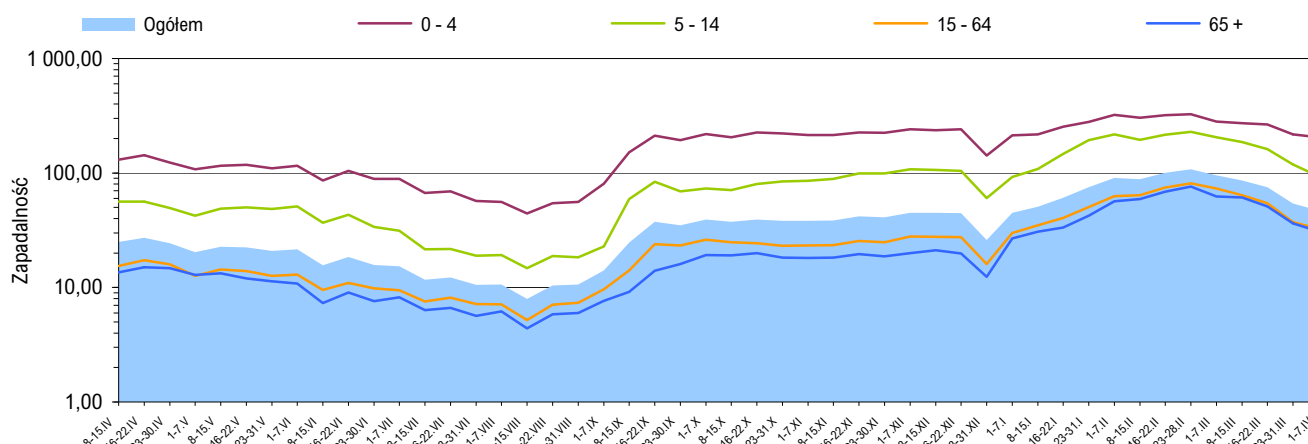
Województwo	Ogółem	Wiek (ukończone lata)			
		0 – 4	5 – 14	15 – 64	65 +
POLSKA	2	-	-	2	-
Dolnośląskie	1	-	-	1	-
Kujawsko-Pomorskie	-	-	-	-	-
Lubelskie	-	-	-	-	-
Lubuskie	-	-	-	-	-
Łódzkie	-	-	-	-	-
Małopolskie	-	-	-	-	-
Mazowieckie	-	-	-	-	-
Opolskie	-	-	-	-	-
Podkarpackie	-	-	-	-	-
Podlaskie	-	-	-	-	-
Pomorskie	-	-	-	-	-
Śląskie	-	-	-	-	-
Świętokrzyskie	-	-	-	-	-
Warmińsko-Mazurskie	-	-	-	-	-
Wielkopolskie	1	-	-	1	-
Zachodniopomorskie	-	-	-	-	-

## Objaśnienia:

- 1) Przeciętna dzienna zapadalność na 100 tys. ludności wg stanu w dniu 30 czerwca odpowiednich lat (w 2018 r. na 100 tys. ludności wg stanu w dniu 30 czerwca 2017 r.).
- 2) Jedna osoba może być wykazana w kilku rubrykach.
- 3) W stosunku do ogółu zgłoszonych zachorowań i podejrzeń zachorowań na grype.
- 4) W stosunku do ogółu osób skierowanych do szpitala z powodu grypy lub podejrzenia grypy.

## Źródła danych (1)

**Liczby zachorowań, podejrzeń zachorowań oraz zgonów:** Dane z okresowych, zbiorczych „Meldunków o zachorowaniach i podejrzeniach zachorowań na grype”, nadsyłanych do powiatowych stacji sanitarno-epidemiologicznych przez wszystkie jednostki ochrony zdrowia, do których zgłosili się chorzy, oraz dane ze zgłoszeń zgonów nadsyłanych do powiatowych i/lub wojewódzkich stacji sanitarno-epidemiologicznych przez lekarzy, przesyłane przez wojewódzkie stacje sanitarno-epidemiologiczne w formie zagregowanej do Zakładu Epidemiologii NIZP-PZH. W „Meldunkach” - zgodnie z definicją grypy przyjętą na potrzeby nadzoru nad chorobami zakaźnymi w krajach Unii Europejskiej (Dz.U. L 262 z 27.9.2012) - wykazuje się grype (rozpoznaną klinicznie i/lub laboratoryjnie) oraz wszystkie rozpoznane klinicznie zachorowania grypopodobne i ostre zakażenia dróg oddechowych spełniające kryteria definicji.

Zapadalność<sup>1)</sup> na grypę i podejrzenia grypy w okresie od 8 kwietnia 2017 r. do 7 kwietnia 2018 r. wg wieku i okresowych meldunków

## Próbki pobrane od pacjentów z objawami grypy lub grypopodobnymi zbadane w sezonie epidemicznym 2017/2018 wg województw

Województwo	Próbki pobrane w okresie od 04.09.2017 r. do 01.04.2018 r. (tygodnie 36/2017 - 13/2018) <sup>2)</sup>				W tym próbki pobrane w okresie od 26 marca do 1 kwietnia 2018 r. (tydzień 13/2018) <sup>2)</sup>			
	ogółem		w tym dodatnie <sup>3)</sup>		ogółem		w tym dodatnie <sup>3)</sup>	
	liczba	częstość pobrań <sup>4)</sup>	liczba	%	liczba	częstość pobrań <sup>4)</sup>	liczba	%
POLSKA	1555	0,4	732	47,1	13	0,1	6	46,2
Dolnośląskie	30	0,1	18	60,0	-	-	x	x
Kujawsko-Pomorskie	80	0,3	42	52,5	2	0,2	1	50,0
Lubelskie	31	0,3	22	71,0	-	-	x	x
Lubuskie	27	0,4	22	81,5	1	0,5	1	100,0
Łódzkie	136	0,6	38	27,9	1	0,1	-	-
Małopolskie	9	0,0	4	44,4	1	0,1	1	100,0
Mazowieckie	56	0,1	36	64,3	-	-	x	x
Opolskie	70	1,2	15	21,4	1	0,5	-	-
Podkarpackie	135	1,9	80	59,3	-	-	x	x
Podlaskie	104	1,0	37	35,6	1	0,3	-	-
Pomorskie	22	0,0	14	63,6	2	0,1	2	100,0
Śląskie	40	0,1	25	62,5	-	-	x	x
Świętokrzyskie	45	0,5	35	77,8	-	-	x	x
Warmińsko-Mazurskie	97	1,1	61	62,9	-	-	x	x
Wielkopolskie	139	0,2	61	43,9	-	-	x	x
Zachodniopomorskie	534	5,5	222	41,6	4	1,0	1	25,0

## Źródła danych (2)

**Liczby próbek oraz wyniki badań:** Dane z tygodniowych raportów przesyłanych do Krajowego Ośrodka ds. Grypy NIZP-PZH przez wojewódzkie stacje sanitarno-epidemiologiczne, które otrzymały próbki do badań wirusologicznych od lekarzy pierwszego kontaktu, biorących udział w wybiórczym nadzorze nad grypą Sentinel. Próbki pobierane są od niektórych pacjentów podejrzanych o zakażenie wirusem grypy lub innymi wirusami oddechowymi (RSV, parainfluenza, adenowirus).

## SENTINEL

Nadzór nad grypą Sentinel jest wybiórczym systemem zintegrowanego nadzoru epidemiologicznego i wirusologicznego nad grypą, który działa w Polsce od sezonu epidemicznego 2004/2005. Uczestniczą w nim wybrani lekarze pierwszego kontaktu, stacje sanitarno-epidemiologiczne oraz Krajowy Ośrodek ds. Grypy NIZP-PZH, pełniący rolę koordynatora.

## Objaśnienia:

- 1) Przeciętna dzienna zapadalność na 100 tys. ludności wg stanu w dniu 30 czerwca 2017 r.
- 2) Okresy sprawozdawcze stosowane w systemie nadzoru nad grypą SENTINEL - tygodnie zgodnie z numeracją kalendarzową liczone od poniedziałku do niedzieli.
- 3) Badania w kierunku zakażeń wirusami: grypy typu A, grypy typu B, RSV (*Respiratory Syncytial Virus*), parainfluenzy typu 1, parainfluenzy typu 2, parainfluenzy typu 3 oraz w kierunku adenowirusów; przy czym badania w kierunku zakażeń wirusami oddechowymi innymi niż wirus grypy, nie są wykonywane każdorazowo.
- 4) Liczba pobranych próbek na 1000 zachorowań i podejrzeń zachorowań zgłoszonych w okresie sprawozdawczym.

## Próbki pobrane od pacjentów z objawami grypy lub grypopodobnymi zbadane w sezonie epidemicznym 2017/2018 wg wieku

Wiek (w latach)	Próbki pobrane w okresie od 04.09.2017 r. do 01.04.2018 r. (tygodnie 36/2017 - 13/2018) <sup>2)</sup>				W tym próbki pobrane w okresie od 26 marca do 1 kwietnia 2018 r. (tydzień 13/2018) <sup>2)</sup>			
	ogółem		w tym dodatnie <sup>3)</sup>		ogółem		w tym dodatnie <sup>3)</sup>	
	liczba	częstość pobrań <sup>4)</sup>	liczba	%	liczba	częstość pobrań <sup>4)</sup>	liczba	%
0-4	168	0,2	79	47,0	-	-	x	x
5-14	241	0,2	148	61,4	2	0,1	1	50,0
15-64	998	0,5	440	44,1	11	0,2	5	45,5
65+	143	0,3	62	43,4	-	-	x	x
Brak danych	5	x	3	60,0	-	-	x	x
RAZEM	1555	0,4	732	47,1	13	0,1	6	46,2

Liczba laboratoryjnie potwierdzonych <sup>1)</sup> przypadków zakażeń wirusami grypy lub innymi wirusami oddechowymi <sup>2)</sup> w sezonie epidemicznym 2017/2018 wg wybranych patogenów i województw

Województwo	Próbki pobrane w okresie od 04.09.2017 r. do 01.04.2018 r. (tygodnie 36/2017 - 13/2018) <sup>3)</sup>								
	grypa				RSV	parainfluenza			adeno-wirusy
	A	A/H1	A/H3	B		typ 1	typ 2	typ 3	
POLSKA	156	44	7	504	16	3	3	-	-
Dolnośląskie	1	-	-	17	-	-	-	-	-
Kujawsko-Pomorskie	-	11	-	29	2	-	-	-	-
Lubelskie	1	-	-	21	-	-	-	-	-
Lubuskie	1	5	-	16	-	-	-	-	-
Łódzkie	-	1	-	36	-	1	-	-	-
Małopolskie	-	-	-	4	-	-	-	-	-
Mazowieckie	6	1	-	29	-	-	-	-	-
Opolskie	4	-	-	7	-	1	3	-	-
Podkarpackie	-	4	-	70	1	1	-	-	-
Podlaskie	-	4	-	34	-	-	-	-	-
Pomorskie	2	5	-	7	-	-	-	-	-
Śląskie	-	2	-	22	1	-	-	-	-
Świętokrzyskie	-	2	7	27	2	-	-	-	-
Warmińsko-Mazurskie	1	2	-	52	7	-	-	-	-
Wielkopolskie	6	7	-	45	3	-	-	-	-
Zachodniopomorskie	134	-	-	88	-	-	-	-	-

### Grypa w Internecie

[www.ecdc.europa.eu/en/healthtopics/influenza](http://www.ecdc.europa.eu/en/healthtopics/influenza)  
ECDC: Influenza

[www.who.int/topics/influenza/en](http://www.who.int/topics/influenza/en)  
WHO: Influenza

[www.who.int/influenza/en](http://www.who.int/influenza/en)  
WHO: Global Influenza Programme (GIP)

[www.euro.who.int/flu](http://www.euro.who.int/flu)  
WHO: Influenza and avian influenza

[www.cdc.gov/flu/](http://www.cdc.gov/flu/)  
CDC: Seasonal Influenza (Flu)

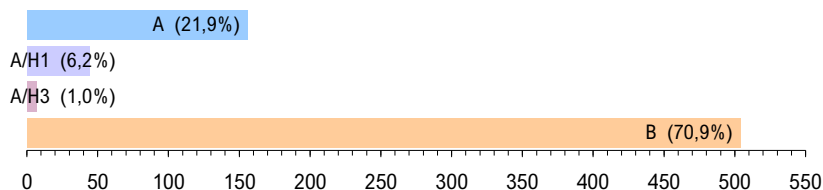
[www.flu.gov](http://www.flu.gov)  
U.S. Government flu information

### Objaśnienia:

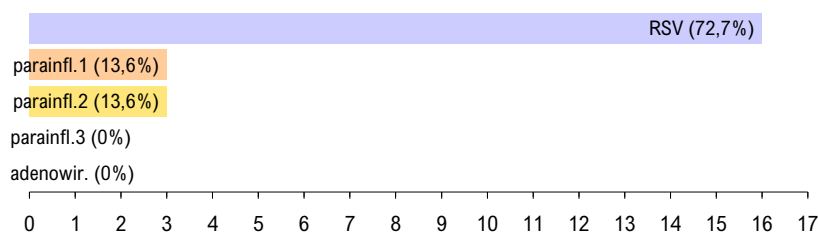
- 1) Izolacja wirusa, wykrycie antygenów wirusa metodą immunofluorescencji (IF), wykrycie materiału genetycznego wirusa metodami biologii molekularnej (PCR, real-time PCR).
- 2) Badania w kierunku zakażeń wirusami oddechowymi innymi niż wirus grypy, nie są wykonywane każdorazowo.
- 3) Okresy sprawozdawcze stosowane w systemie nadzoru nad grypą Sentinel - tygodnie zgodnie z numeracją kalendarzową liczone od poniedziałku do niedzieli.
- 4) Identyfikacja izolowanych szczepów wykonywana jest w Krajowym Ośrodku ds. Grypy NIZP-PZH.

Laboratoryjnie potwierdzone <sup>1)</sup> przypadki zakażeń wirusami grypy lub innymi wirusami oddechowymi <sup>2)</sup> oraz szczepy wirusa grypy izolowane <sup>4)</sup> w sezonie epidemicznym 2017/2018 wg wybranych patogenów

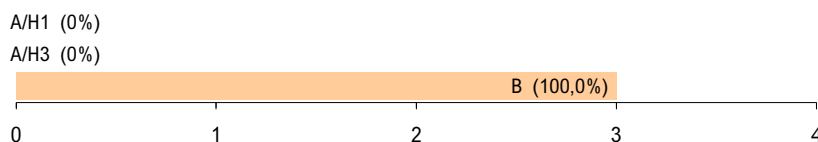
#### Grypa: liczba i procentowy udział potwierdzeń laboratoryjnych wg typu wirusa



#### Inne wirusy oddechowe: liczba i procentowy udział potwierdzeń laboratoryjnych wg patogenu



#### Grypa: liczba i procentowy udział izolowanych szczepów wirusa wg typu



#### Liczba szczepów grypy izolowanych w sezonie epidemicznym 2017/2018 wg typu i województw

Województwo	Próbki pobrane w okresie od 04.09.2017 r. do 01.04.2018 r.		
	A/H1	A/H3	B
POLSKA	-	-	3
Dolnośląskie	-	-	-
Kujawsko-Pomorskie	-	-	-
Lubelskie	-	-	-
Lubuskie	-	-	-
Łódzkie	-	-	-
Małopolskie	-	-	3
Mazowieckie	-	-	-
Opolskie	-	-	-
Podkarpackie	-	-	-
Podlaskie	-	-	-
Pomorskie	-	-	-
Śląskie	-	-	-
Świętokrzyskie	-	-	-
Warmińsko-Mazurskie	-	-	-
Wielkopolskie	-	-	-
Zachodniopomorskie	-	-	-

**Opracowuje zespół:** Mirosław P. Czarkowski (kier. zesp. / red.), Ewa Cielebąk, Ewelina Hallmann-Szelińska, Katarzyna Cieślak, Barbara Kondej, Dorota Kowalczyk, Ewa Staszewska-Jakubik, Karol Szymański • **Kierownictwo naukowe:** prof. dr hab. Andrzej Zieliński • **Konsultacja naukowa:** prof. dr hab. Lidia B. Brydak

• Narodowy Instytut Zdrowia Publicznego - PZH, Zakład Epidemiologii Chorób Zakaźnych i Nadzoru, 00-791 Warszawa, ul. Chocimska 24 • [epimeld@pzh.gov.pl](mailto:epimeld@pzh.gov.pl)  
• Narodowy Instytut Zdrowia Publicznego - PZH, Zakład Badania Wirusów Grypy, Krajowy Ośrodek ds. Grypy, 00-791 Warszawa, ul. Chocimska 24 • [nic@pzh.gov.pl](mailto:nic@pzh.gov.pl)  
• Główny Inspektorat Sanitarny, Departament Zapobiegania oraz Zwalczania Zakażeń i Chorób Zakaźnych u Ludzi, 03-729 Warszawa, ul. Targowa 65 • [epidemiologia@gis.gov.pl](mailto:epidemiologia@gis.gov.pl)