

# Meldunki Epidemiologiczne

## Zachorowania i podejrzenia zachorowań na grypę w Polsce

Narodowy Instytut Zdrowia Publicznego - PZH • Zakład Epidemiologii Chorób Zakaźnych i Nadzoru oraz Zakład Badania Wirusów Grypy. Krajowy Ośrodek ds. Grypy  
Główny Inspektorat Sanitarny • Departament Zapobiegania oraz Zwalczenia Zakażeń i Chorób Zakaźnych u Ludzi

Rok: **2018**

Miesiąc: **Marzec**

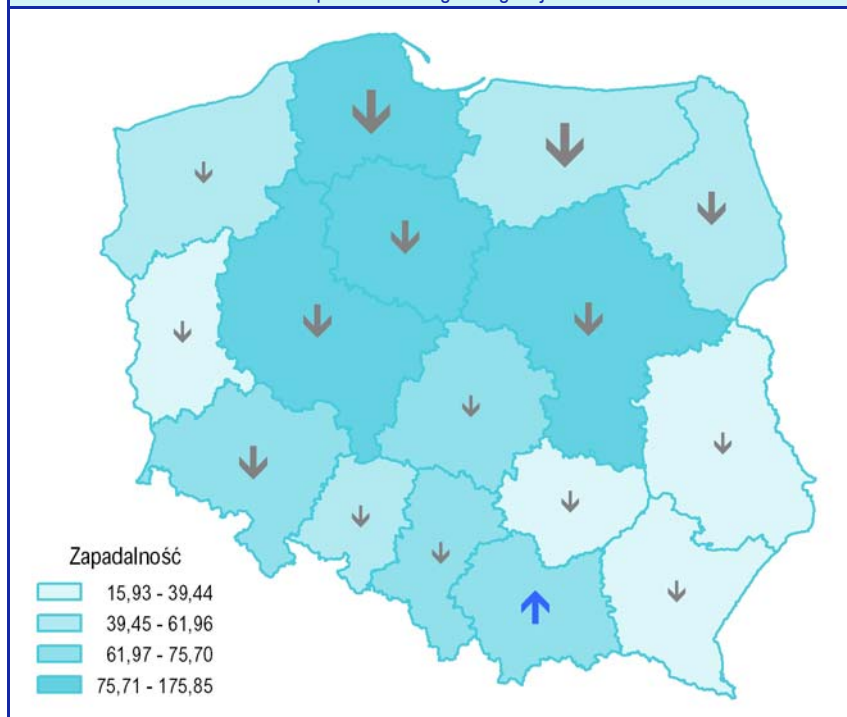
Numer: **3C (11)**

Okres: **16 – 22 marzec**

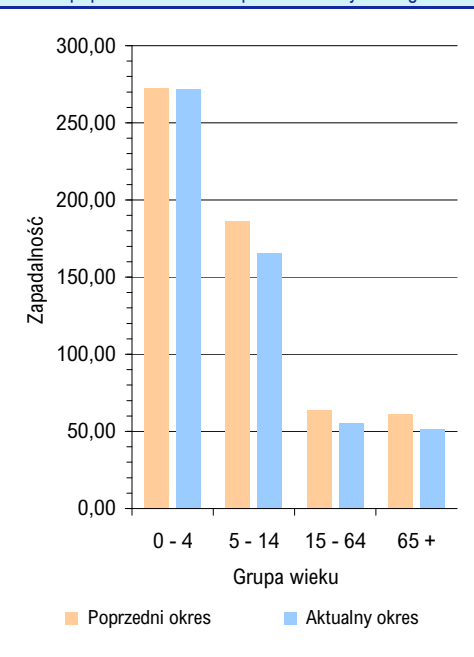
### Zachorowania i podejrzenia zachorowań na grypę w okresie od 16 do 22 marca 2018 r. wg wieku i województw

Województwo	Ogółem			Wiek (ukończone lata)							
				0 – 4		5 – 14		15 – 64		65+	
	liczba	zapadalność <sup>1)</sup>	wzrost/spadek zap. <sup>2,3)</sup>	liczba	zapadalność <sup>1)</sup>	liczba	zapadalność <sup>1)</sup>	liczba	zapadalność <sup>1)</sup>	liczba	zapadalność <sup>1)</sup>
POLSKA	206028	76,60	-9,57	35896	271,50	45231	165,25	101738	55,43	23163	51,68
Dolnośląskie	14744	72,57	-14,22	2199	232,19	2928	150,55	7713	55,46	1904	54,12
Kujawsko-Pomorskie	11829	81,13	-13,59	2210	318,48	2891	192,19	5634	56,25	1094	46,25
Lubelskie	3705	24,86	-2,79	608	88,15	899	60,02	1774	17,46	424	16,59
Lubuskie	2807	39,44	-5,04	500	145,88	667	90,28	1384	28,20	256	22,71
Łódzkie	12604	72,60	-8,74	1791	226,36	2773	166,71	6148	52,63	1892	58,69
Małopolskie	17944	75,70	15,50	3795	304,73	4291	171,25	8172	50,51	1686	44,67
Mazowieckie	37587	99,94	-15,85	6560	323,64	8294	207,78	19087	75,68	3646	57,25
Opolskie	3809	54,90	-4,54	528	177,39	754	121,76	1948	40,43	579	48,15
Podkarpackie	2372	15,93	-2,43	362	50,75	553	35,94	1162	11,26	295	12,69
Podlaskie	5140	61,96	-15,98	758	196,55	1106	136,52	2472	43,23	804	58,16
Pomorskie	28554	175,85	-29,87	6071	686,92	6062	338,23	13409	121,49	3012	119,31
Śląskie	21942	68,85	-7,38	3552	237,09	4449	146,17	11295	52,03	2646	47,11
Świętokrzyskie	3450	39,44	-10,39	503	134,38	712	85,85	1768	29,65	467	29,54
Warmińsko-Mazurskie	5289	52,66	-21,70	615	128,80	1021	96,42	2940	41,98	713	47,43
Wielkopolskie	26877	110,18	-14,64	5077	387,59	6461	243,79	12419	74,52	2920	77,47
Zachodniopomorskie	7375	61,74	-3,58	767	140,94	1370	115,92	4413	53,55	825	41,68

Zapadalność<sup>1)</sup> w okresie od 16 do 22 marca 2018 r. w stosunku do poprzedniego okresu sprawozdawczego<sup>3)</sup> wg województw



Zapadalność<sup>1)</sup> w okresie od 16 do 22 marca 2018 r. oraz w poprzednim okresie sprawozdawczym<sup>3)</sup> wg wieku



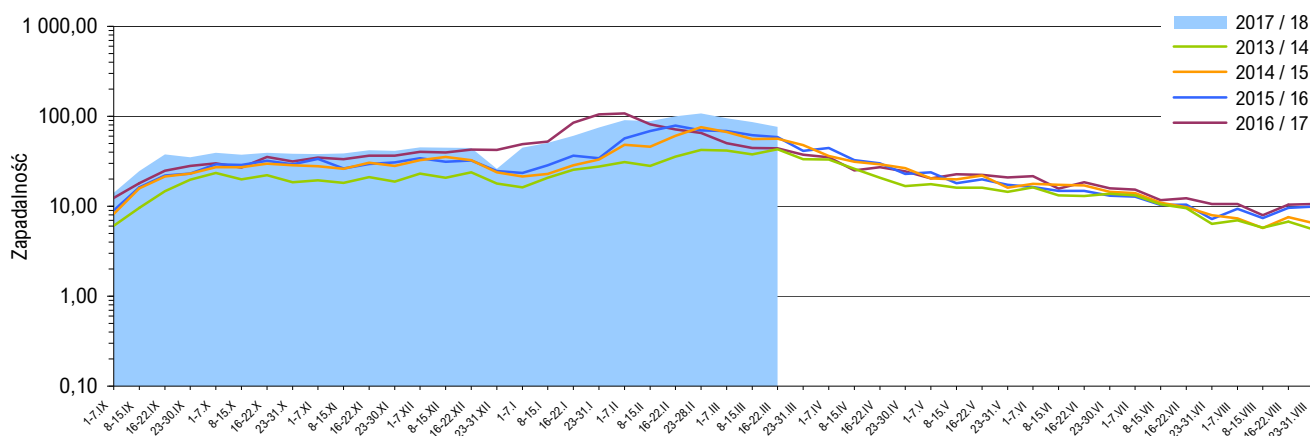
#### Objaśnienia:

**Objaśnienia znaków umownych:** **Kreska (-)** zjawisko nie wystąpiło ("zero"); **Zero (0,0)** zjawisko istniało, jednakże w ilościach mniejszych od liczb, które mogły być wyrażone uwidocznionymi w tabelcy znakami cyfrowymi; **Kropka (.)** zupełny brak informacji albo brak informacji wiarygodnej; **Iks (x)** wypełnienie pozycji, ze względu na układ tabelcy, jest niemożliwe lub niecelowe ("nie dotyczy").

1) Przeciętna dzienna zapadalność na 100 tys. ludności wg stanu w dniu 30 czerwca 2017 r.

2) Różnica w stosunku do poprzedniego okresu sprawozdawczego.

3) Okres od 8 do 15 marca 2018 r.

Zapadalność <sup>1)</sup> na grype i podejrzania grypy w sezonie epidemicznym 2017/2018 w porównaniu z poprzednimi sezonami wg okresowych meldunków

## Szczepienia przeciw grypie

Szczepienia to najbardziej skuteczny sposób zapobiegania infekcjom i powikłaniom powodowanym przez wirusy grypy.

Szczepienia są szczególnie ważne dla osób o wysokim ryzyku wystąpienia poważnych powikłań pogrypowych, a także dla ludzi z otoczenia osób z grupy wysokiego ryzyka oraz ich opiekunów.

WHO zaleca szczepienia przeciwko grypie sezonowej:

- zalecenia o najwyższym priorytecie:
  - kobiety w ciąży
- zalecenia priorytetowe (kolejność dowolna):
  - dzieci w wieku 6-59 miesięcy
  - osoby starsze
  - osoby przewlekle chore
  - pracownicy służby zdrowia

Źródło: <http://www.who.int/influenza/vaccines/use/en>

## Skierowani do szpitala z powodu grypy lub podejrzania grypy w okresie od 16 do 22 marca 2018 r. wg przyczyn i województw

Województwo	Ogółem		Przyczyny skierowania do szpitala <sup>2)</sup>					
			objawy ze strony układu krążenia		objawy ze strony układu oddechowego		inne przyczyny	
	liczba	% <sup>3)</sup>	liczba	% <sup>4)</sup>	liczba	% <sup>4)</sup>	liczba	% <sup>4)</sup>
POLSKA	915	0,44	44	4,8	871	95,2	85	9,3
Dolnośląskie	72	0,49	-	-	72	100,0	1	1,4
Kujawsko-Pomorskie	45	0,38	-	-	43	95,6	5	11,1
Lubelskie	62	1,67	-	-	47	75,8	21	33,9
Lubuskie	24	0,86	-	-	18	75,0	6	25,0
Łódzkie	37	0,29	-	-	37	100,0	-	-
Małopolskie	27	0,15	1	3,7	25	92,6	1	3,7
Mazowieckie	100	0,27	-	-	98	98,0	2	2,0
Opolskie	15	0,39	-	-	15	100,0	-	-
Podkarpackie	13	0,55	-	-	13	100,0	-	-
Podlaskie	27	0,53	-	-	27	100,0	1	3,7
Pomorskie	108	0,38	4	3,7	103	95,4	17	15,7
Śląskie	93	0,42	4	4,3	88	94,6	4	4,3
Świętokrzyskie	50	1,45	26	52,0	49	98,0	1	2,0
Warmińsko-Mazurskie	19	0,36	-	-	19	100,0	-	-
Wielkopolskie	142	0,53	4	2,8	137	96,5	20	14,1
Zachodniopomorskie	81	1,10	5	6,2	80	98,8	6	7,4

## Zgony z powodu grypy w okresie od 16 do 22 marca 2018 r. wg wieku i województw

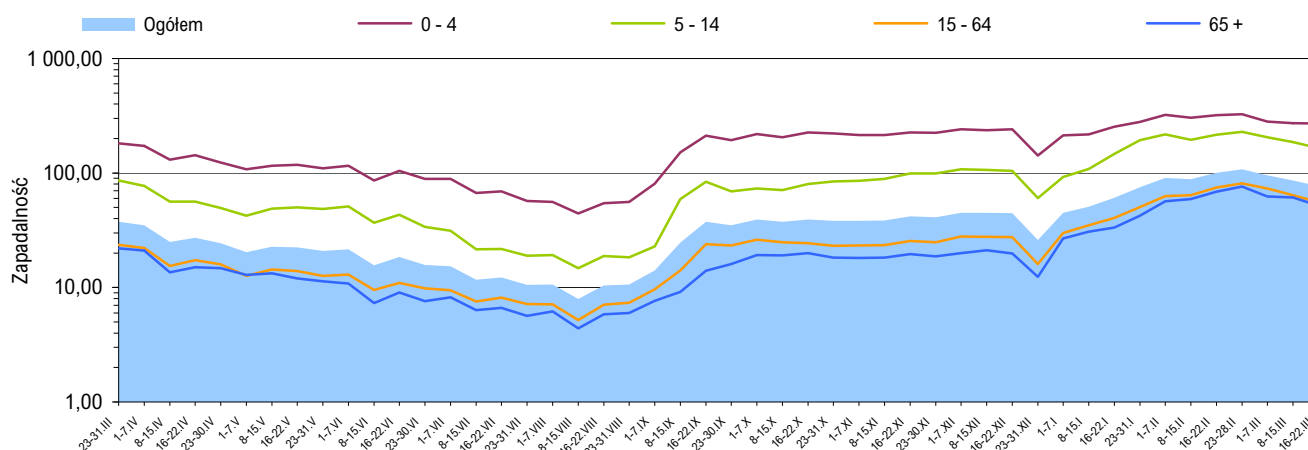
Województwo	Ogółem	Wiek (ukończone lata)			
		0 – 4	5 – 14	15 – 64	65 +
POLSKA	10	-	-	3	7
Dolnośląskie	-	-	-	-	-
Kujawsko-Pomorskie	-	-	-	-	-
Lubelskie	-	-	-	-	-
Lubuskie	1	-	-	1	-
Łódzkie	2	-	-	1	1
Małopolskie	-	-	-	-	-
Mazowieckie	-	-	-	-	-
Opolskie	-	-	-	-	-
Podkarpackie	-	-	-	-	-
Podlaskie	-	-	-	-	-
Pomorskie	-	-	-	-	-
Śląskie	1	-	-	-	1
Świętokrzyskie	-	-	-	-	-
Warmińsko-Mazurskie	-	-	-	-	-
Wielkopolskie	2	-	-	1	1
Zachodniopomorskie	4	-	-	-	4

## Objaśnienia:

- 1) Przeciętna dzienna zapadalność na 100 tys. ludności wg stanu w dniu 30 czerwca odpowiednich lat (w 2018 r. na 100 tys. ludności wg stanu w dniu 30 czerwca 2017 r.).
- 2) Jedna osoba może być wykazana w kilku rubrykach.
- 3) W stosunku do ogółu zgłoszonych zachorowań i podejrzeń zachorowań na grype.
- 4) W stosunku do ogółu osób skierowanych do szpitala z powodu grypy lub podejrzania grypy.

## Źródła danych (1)

**Liczby zachorowań, podejrzeń zachorowań oraz zgonów:** Dane z okresowych, zbiorczych „Meldunków o zachorowaniach i podejrzaniach zachorowań na grype”, nadsyłanych do powiatowych stacji sanitarno-epidemiologicznych przez wszystkie jednostki ochrony zdrowia, do których zgłosili się chorzy, oraz dane ze zgłoszeń zgonów nadsyłanych do powiatowych i/lub wojewódzkich stacji sanitarno-epidemiologicznych przez lekarzy, przesyłane przez wojewódzkie stacje sanitarno-epidemiologiczne w formie zagregowanej do Zakładu Epidemiologii NIZP-PZH. W "Meldunkach" - zgodnie z definicją grypy przyjętą na potrzeby nadzoru nad chorobami zakaźnymi w krajach Unii Europejskiej (Dz.U. L 262 z 27.9.2012) - wykazuje się grype (rozpoznaną klinicznie i/lub laboratoryjnie) oraz wszystkie rozpoznane klinicznie zachorowania grypopodobne i ostre zakażenia dróg oddechowych spełniające kryteria definicji.

Zapadalność <sup>1)</sup> na grype i podejrzenia grypy w okresie od 23 marca 2017 r. do 22 marca 2018 r. wg wieku i okresowych meldunków

## Próbki pobrane od pacjentów z objawami grypy lub grypopodobnymi zbadane w sezonie epidemicznym 2017/2018 wg województw

Województwo	Próbki pobrane w okresie od 04.09.2017 r. do 18.03.2018 r. (tygodnie 36/2017 - 11/2018) <sup>2)</sup>				W tym próbki pobrane w okresie od 12 do 18 marca 2018 r. (tydzień 11/2018) <sup>2)</sup>			
	ogółem		w tym dodatnie <sup>3)</sup>		ogółem		w tym dodatnie <sup>3)</sup>	
	liczba	częstość pobrań <sup>4)</sup>	liczba	%	liczba	częstość pobrań <sup>4)</sup>	liczba	%
POLSKA	1509	0,4	713	47,2	60	0,3	31	51,7
Dolnośląskie	29	0,1	17	58,6	4	0,2	2	50,0
Kujawsko-Pomorskie	75	0,3	40	53,3	2	0,2	1	50,0
Lubelskie	31	0,3	22	71,0	1	0,3	1	100,0
Lubuskie	26	0,5	21	80,8	1	0,3	1	100,0
Łódzkie	133	0,6	38	28,6	4	0,3	1	25,0
Małopolskie	8	0,0	3	37,5	7	0,4	3	42,9
Mazowieckie	55	0,1	36	65,5	-	-	x	x
Opolskie	68	1,2	15	22,1	-	-	x	x
Podkarpackie	130	1,9	77	59,2	8	3,1	5	62,5
Podlaskie	103	1,1	37	35,9	5	0,8	1	20,0
Pomorskie	17	0,0	10	58,8	3	0,1	1	33,3
Śląskie	38	0,1	24	63,2	4	0,2	1	25,0
Świętokrzyskie	44	0,6	34	77,3	2	0,5	2	100,0
Warmińsko-Mazurskie	94	1,2	59	62,8	6	0,9	5	83,3
Wielkopolskie	134	0,2	60	44,8	5	0,2	4	80,0
Zachodniopomorskie	524	6,0	220	42,0	8	1,0	3	37,5

## Źródła danych (2)

**Liczby próbek oraz wyniki badań:** Dane z tygodniowych raportów przesyłanych do Krajowego Ośrodka ds. Grypy NIZP-PZH przez wojewódzkie stacje sanitarno-epidemiologiczne, które otrzymały próbki do badań wirusologicznych od lekarzy pierwszego kontaktu, biorących udział w wybiórczym nadzorze nad grypą Sentinel. Próbkę pobierane są od niektórych pacjentów podejrzanych o zakażenie wirusem grypy lub innymi wirusami oddechowymi (RSV, parainfluenza, adenowirus).

## SENTINEL

Nadzór nad grypą Sentinel jest wybiórczym systemem zintegrowanego nadzoru epidemiologicznego i wirusologicznego nad grypą, który działa w Polsce od sezonu epidemicznego 2004/2005. Uczestniczą w nim wybrani lekarze pierwszego kontaktu, stacje sanitarno-epidemiologiczne oraz Krajowy Ośrodek ds. Grypy NIZP-PZH, pełniący rolę koordynatora.

## Objaśnienia:

- 1) Przeciętna dzienna zapadalność na 100 tys. ludności wg stanu w dniu 30 czerwca 2017 r.
- 2) Okresy sprawozdawcze stosowane w systemie nadzoru nad grypą SENTINEL - tygodnie zgodnie z numeracją kalendarzową liczone od poniedziałku do niedzieli.
- 3) Badania w kierunku zakażeń wirusami: grypy typu A, grypy typu B, RSV (*Respiratory Syncytial Virus*), parainfluenzy typu 1, parainfluenzy typu 2, parainfluenzy typu 3 oraz w kierunku adenowirusów; przy czym badania w kierunku zakażeń wirusami oddechowymi innymi niż wirus grypy, nie są wykonywane każdorazowo.
- 4) Liczba pobranych próbek na 1000 zachorowań i podejrzeń zachorowań zgłoszonych w okresie sprawozdawczym.

## Próbki pobrane od pacjentów z objawami grypy lub grypopodobnymi zbadane w sezonie epidemicznym 2017/2018 wg wieku

Wiek (w latach)	Próbki pobrane w okresie od 04.09.2017 r. do 18.03.2018 r. (tygodnie 36/2017 - 11/2018) <sup>2)</sup>				W tym próbki pobrane w okresie od 12 do 18 marca 2018 r. (tydzień 11/2018) <sup>2)</sup>			
	ogółem		w tym dodatnie <sup>3)</sup>		ogółem		w tym dodatnie <sup>3)</sup>	
	liczba	częstość pobrań <sup>4)</sup>	liczba	%	liczba	częstość pobrań <sup>4)</sup>	liczba	%
0 - 4	166	0,2	79	47,6	5	0,1	2	40,0
5 - 14	230	0,3	143	62,2	13	0,3	9	69,2
15 - 64	966	0,5	427	44,2	38	0,3	17	44,7
65 +	142	0,4	61	43,0	3	0,1	2	66,7
Brak danych	5	x	3	60,0	1	x	1	100,0
RAZEM	1509	0,4	713	47,2	60	0,3	31	51,7

Liczba laboratoryjnie potwierdzonych <sup>1)</sup> przypadków zakażeń wirusami grypy lub innymi wirusami oddechowymi <sup>2)</sup> w sezonie epidemicznym 2017/2018 wg wybranych patogenów i województw

Województwo	Próbki pobrane w okresie od 04.09.2017 r. do 18.03.2018 r. (tygodnie 36/2017 - 11/2018) <sup>3)</sup>								
	grypa				RSV	parainfluenza			adeno-wirusy
	A	A/H1	A/H3	B		typ 1	typ 2	typ 3	
POLSKA	154	39	7	492	16	3	3	-	-
Dolnośląskie	1	-	-	16	-	-	-	-	-
Kujawsko-Pomorskie	-	11	-	27	2	-	-	-	-
Lubelskie	1	-	-	21	-	-	-	-	-
Lubuskie	1	5	-	15	-	-	-	-	-
Łódzkie	-	1	-	36	-	1	-	-	-
Małopolskie	-	-	-	3	-	-	-	-	-
Mazowieckie	6	1	-	29	-	-	-	-	-
Opolskie	4	-	-	7	-	1	3	-	-
Podkarpackie	-	4	-	67	1	1	-	-	-
Podlaskie	-	4	-	34	-	-	-	-	-
Pomorskie	1	3	-	6	-	-	-	-	-
Śląskie	-	1	-	22	1	-	-	-	-
Świętokrzyskie	-	2	7	26	2	-	-	-	-
Warmińsko-Mazurskie	1	1	-	51	7	-	-	-	-
Wielkopolskie	6	6	-	45	3	-	-	-	-
Zachodniopomorskie	133	-	-	87	-	-	-	-	-

### Grypa w Internecie

[www.ecdc.europa.eu/en/healthtopics/influenza](http://www.ecdc.europa.eu/en/healthtopics/influenza)  
ECDC: Influenza

[www.who.int/topics/influenza/en](http://www.who.int/topics/influenza/en)  
WHO: Influenza

[www.who.int/influenza/en](http://www.who.int/influenza/en)  
WHO: Global Influenza Programme (GIP)

[www.euro.who.int/flu](http://www.euro.who.int/flu)  
WHO: Influenza and avian influenza

[www.cdc.gov/flu/](http://www.cdc.gov/flu/)  
CDC: Seasonal Influenza (Flu)

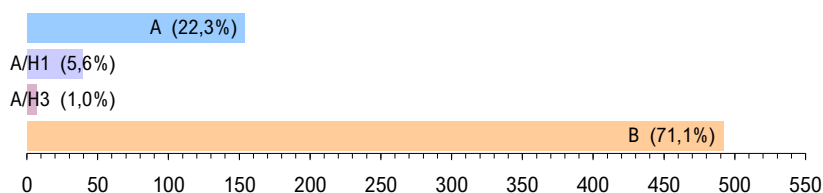
[www.flu.gov](http://www.flu.gov)  
U.S. Government flu information

### Objaśnienia:

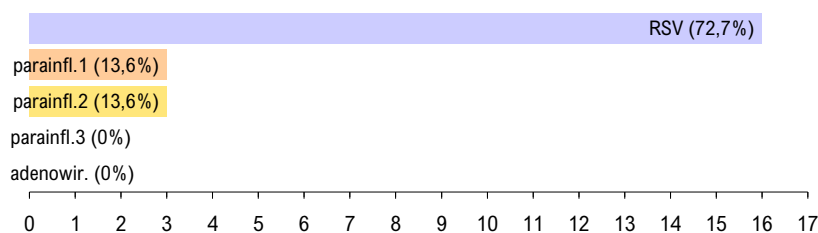
- 1) Izolacja wirusa, wykrycie antygenów wirusa metodą immunofluorescencji (IF), wykrycie materiału genetycznego wirusa metodami biologii molekularnej (PCR, real-time PCR).
- 2) Badania w kierunku zakażeń wirusami oddechowymi innymi niż wirus grypy, nie są wykonywane każdorazowo.
- 3) Okresy sprawozdawcze stosowane w systemie nadzoru nad grypą Sentinel - tygodnie zgodnie z numeracją kalendarzową liczone od poniedziałku do niedzieli.
- 4) Identyfikacja izolowanych szczepów wykonywana jest w Krajowym Ośrodku ds. Grypy NIZP-PZH.

Laboratoryjnie potwierdzone <sup>1)</sup> przypadki zakażeń wirusami grypy lub innymi wirusami oddechowymi <sup>2)</sup> oraz szczepy wirusa grypy izolowane <sup>4)</sup> w sezonie epidemicznym 2017/2018 wg wybranych patogenów

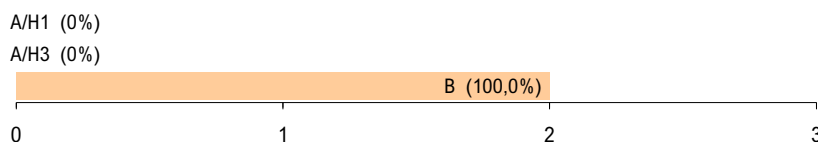
### Grypa: liczba i procentowy udział potwierdzeń laboratoryjnych wg typu wirusa



### Inne wirusy oddechowe: liczba i procentowy udział potwierdzeń laboratoryjnych wg patogenu



### Grypa: liczba i procentowy udział izolowanych szczepów wirusa wg typu



### Liczba szczepów grypy izolowanych w sezonie epidemicznym 2017/2018 wg typu i województw

Województwo	Próbki pobrane w okresie od 04.09.2017 r. do 18.03.2018 r.		
	A/H1	A/H3	B
POLSKA	-	-	2
Dolnośląskie	-	-	-
Kujawsko-Pomorskie	-	-	-
Lubelskie	-	-	-
Lubuskie	-	-	-
Łódzkie	-	-	-
Małopolskie	-	-	2
Mazowieckie	-	-	-
Opolskie	-	-	-
Podkarpackie	-	-	-
Podlaskie	-	-	-
Pomorskie	-	-	-
Śląskie	-	-	-
Świętokrzyskie	-	-	-
Warmińsko-Mazurskie	-	-	-
Wielkopolskie	-	-	-
Zachodniopomorskie	-	-	-

**Opracowuje zespół:** Mirosław P. Czarkowski (kier. zesp. / red.), Ewa Cielebąk, Ewelina Hallmann-Szeleńska, Katarzyna Cieślak, Barbara Kondej, Dorota Kowalczyk, Ewa Staszewska-Jakubik, Karol Szymański • **Kierownictwo naukowe:** prof. dr hab. Andrzej Zieliński • **Konsultacja naukowa:** prof. dr hab. Lidia B. Brydak

• Narodowy Instytut Zdrowia Publicznego - PZH, Zakład Epidemiologii Chorób Zakaźnych i Nadzoru, 00-791 Warszawa, ul. Chocimska 24 • [epimeld@pzh.gov.pl](mailto:epimeld@pzh.gov.pl)  
 • Narodowy Instytut Zdrowia Publicznego - PZH, Zakład Badania Wirusów Grypy, Krajowy Ośrodek ds. Grypy, 00-791 Warszawa, ul. Chocimska 24 • [nic@pzh.gov.pl](mailto:nic@pzh.gov.pl)  
 • Główny Inspektorat Sanitarny, Departament Zapobiegania oraz Zwalczania Zakażeń i Chorób Zakaźnych u Ludzi, 03-729 Warszawa, ul. Targowa 65 • [epidemiologia@gis.gov.pl](mailto:epidemiologia@gis.gov.pl)