

# Meldunki Epidemiologiczne

## Zachorowania i podejrzenia zachorowań na gripę w Polsce

Narodowy Instytut Zdrowia Publicznego - PZH • Zakład Epidemiologii Chorób Zakaźnych i Nadzoru oraz Zakład Badania Wirusów Grypy. Krajowy Ośrodek ds. Grypy  
Główny Inspektorat Sanitarny • Departament Zapobiegania oraz Zwalczenia Zakażeń i Chorób Zakaźnych u Ludzi

Rok: **2018**

Miesiąc: **Styczeń**

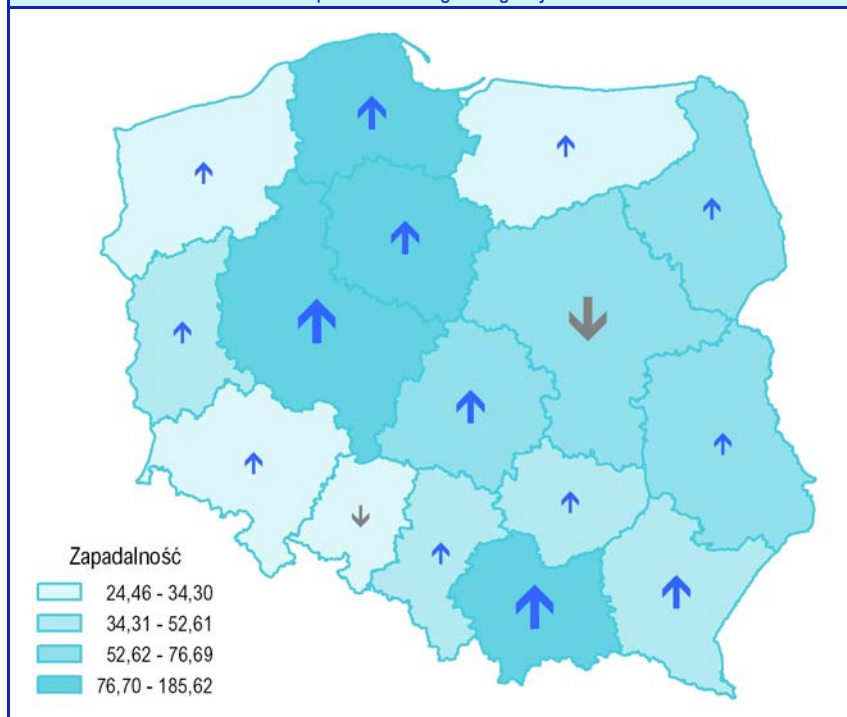
Numer: **1D (4)**

Okres: **23 – 31 styczeń**

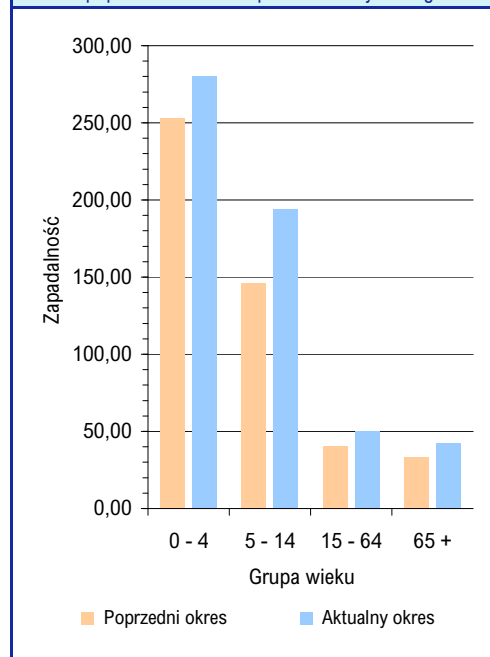
### Zachorowania i podejrzenia zachorowań na gripę w okresie od 23 do 31 stycznia 2018 r. wg wieku i województw

Województwo	Ogółem			Wiek (ukończone lata)							
				0 – 4		5 – 14		15 – 64		65+	
	liczba	zapadalność <sup>1)</sup>	wzrost/spadek zap. <sup>2,3)</sup>	liczba	zapadalność <sup>1)</sup>	liczba	zapadalność <sup>1)</sup>	liczba	zapadalność <sup>1)</sup>	liczba	zapadalność <sup>1)</sup>
POLSKA	259405	75,02	14,42	47619	280,13	68297	194,07	119020	50,43	24469	42,47
Dolnośląskie	8959	34,30	2,39	1760	144,54	1600	63,98	4480	25,06	1119	24,74
Kujawsko-Pomorskie	17226	91,89	27,78	3027	339,27	5167	267,16	7717	59,92	1315	43,24
Lubelskie	11413	59,56	9,54	1352	152,46	2981	154,79	5669	43,39	1411	42,95
Lubuskie	4578	50,03	3,70	811	184,03	1273	134,01	2123	33,65	371	25,60
Łódzkie	12344	55,31	16,66	2258	221,97	3382	158,14	5275	35,12	1429	34,48
Małopolskie	39125	128,38	43,02	6452	402,95	10908	338,58	18192	87,46	3573	73,64
Mazowieckie	37083	76,69	-4,36	7463	286,37	7206	140,41	18776	57,90	3638	44,43
Opolskie	2182	24,46	-3,26	399	104,26	306	38,43	1190	19,21	287	18,56
Podkarpackie	10074	52,61	21,70	1206	131,50	3415	172,63	4687	35,34	766	25,62
Podlaskie	6530	61,22	11,50	1192	240,41	1403	134,70	3175	43,19	760	42,76
Pomorskie	38753	185,62	26,58	8556	752,96	10697	464,21	16397	115,54	3103	95,60
Śląskie	20446	49,90	10,05	3981	206,67	5647	144,30	9165	32,84	1653	22,89
Świętokrzyskie	5364	47,69	12,61	692	143,79	1562	146,48	2584	33,70	526	25,88
Warmińsko-Mazurskie	3991	30,91	10,18	709	115,49	985	72,35	1830	20,32	467	24,16
Wielkopolskie	37410	119,27	29,77	7034	417,66	10980	322,23	15844	73,94	3552	73,29
Zachodniopomorskie	3927	25,57	2,10	727	103,90	785	51,66	1916	18,08	499	19,61

Zapadalność<sup>1)</sup> w okresie od 23 do 31 stycznia 2018 r. w stosunku do poprzedniego okresu sprawozdawczego<sup>3)</sup> wg województw



Zapadalność<sup>1)</sup> w okresie od 23 do 31 stycznia 2018 r. oraz w poprzednim okresie sprawozdawczym<sup>3)</sup> wg wieku



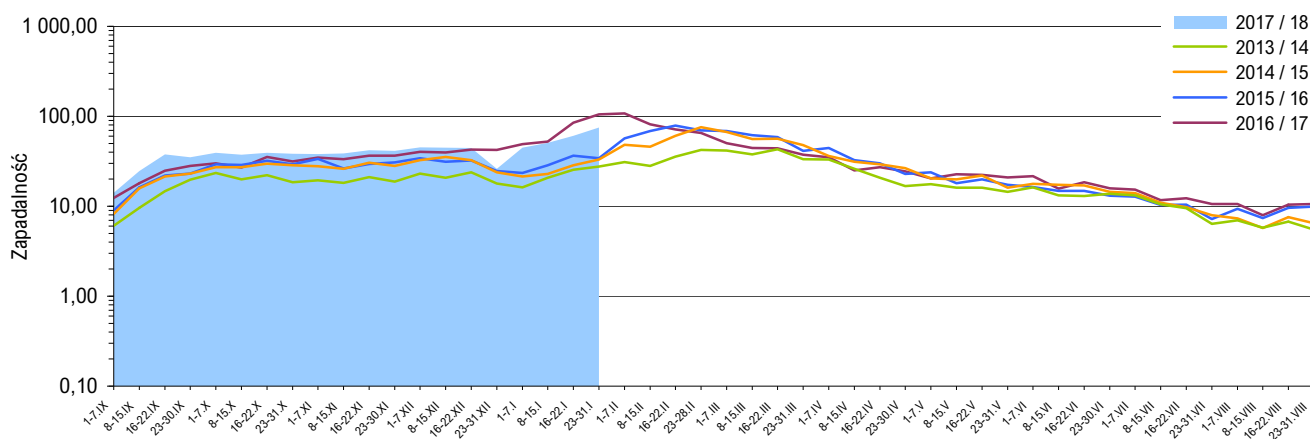
#### Objaśnienia:

**Objaśnienia znaków umownych:** **Kreska (-)** zjawisko nie wystąpiło ("zero"); **Zero (0,0)** zjawisko istniało, jednakże w ilościach mniejszych od liczb, które mogły być wyrażone uwidocznionymi w tablicy znakami cyfrowymi; **Kropka (.)** zupełny brak informacji albo brak informacji wiarygodnej; **Iks (x)** wypełnienie pozycji, ze względu na układ tablicy, jest niemożliwe lub niecelowe ("nie dotyczy").

1) Przeciętna dzienna zapadalność na 100 tys. ludności wg stanu w dniu 30 czerwca 2017 r.

2) Różnica w stosunku do poprzedniego okresu sprawozdawczego.

3) Okres od 16 do 22 stycznia 2018 r.

Zapadalność <sup>1)</sup> na grype i podejrzenia grypy w sezonie epidemicznym 2017/2018 w porównaniu z poprzednimi sezonami wg okresowych meldunków

## Szczepienia przeciw grypie

Szczepienia to najbardziej skuteczny sposób zapobiegania infekcjom i powikłaniom powodowanym przez wirusy grypy.

Szczepienia są szczególnie ważne dla osób o wysokim ryzyku wystąpienia poważnych powikłań pogrypowych, a także dla ludzi z otoczenia osób z grupy wysokiego ryzyka oraz ich opiekunów.

WHO zaleca szczepienia przeciwko grypie sezonowej:

- zalecenia o najwyższym priorytecie:
  - kobiety w ciąży
- zalecenia priorytetowe (kolejność dowolna):
  - dzieci w wieku 6-59 miesięcy
  - osoby starsze
  - osoby przewlekle chore
  - pracownicy służby zdrowia

Źródło: <http://www.who.int/influenza/vaccines/use/en>

## Skierowani do szpitala z powodu grypy lub podejrzenia grypy w okresie od 23 do 31 stycznia 2018 r. wg przyczyn i województw

Województwo	Ogółem		Przyczyny skierowania do szpitala <sup>2)</sup>					
			objawy ze strony układu krążenia		objawy ze strony układu oddechowego		inne przyczyny	
	liczba	% <sup>3)</sup>	liczba	% <sup>4)</sup>	liczba	% <sup>4)</sup>	liczba	% <sup>4)</sup>
POLSKA	974	0,38	37	3,8	891	91,5	133	13,7
Dolnośląskie	34	0,38	-	-	32	94,1	2	5,9
Kujawsko-Pomorskie	64	0,37	-	-	63	98,4	2	3,1
Lubelskie	107	0,94	-	-	77	72,0	61	57,0
Lubuskie	4	0,09	-	-	1	25,0	3	75,0
Łódzkie	37	0,30	-	-	37	100,0	-	-
Małopolskie	108	0,28	-	-	104	96,3	5	4,6
Mazowieckie	45	0,12	6	13,3	38	84,4	1	2,2
Opolskie	2	0,09	-	-	2	100,0	-	-
Podkarpackie	122	1,21	-	-	107	87,7	15	12,3
Podlaskie	27	0,41	1	3,7	26	96,3	1	3,7
Pomorskie	152	0,39	20	13,2	139	91,4	28	18,4
Śląskie	42	0,21	-	-	42	100,0	-	-
Świętokrzyskie	20	0,37	10	50,0	20	100,0	-	-
Warmińsko-Mazurskie	15	0,38	-	-	15	100,0	-	-
Wielkopolskie	169	0,45	-	-	163	96,4	14	8,3
Zachodniopomorskie	26	0,66	-	-	25	96,2	1	3,8

## Zgony z powodu grypy w okresie od 23 do 31 stycznia 2018 r. wg wieku i województw

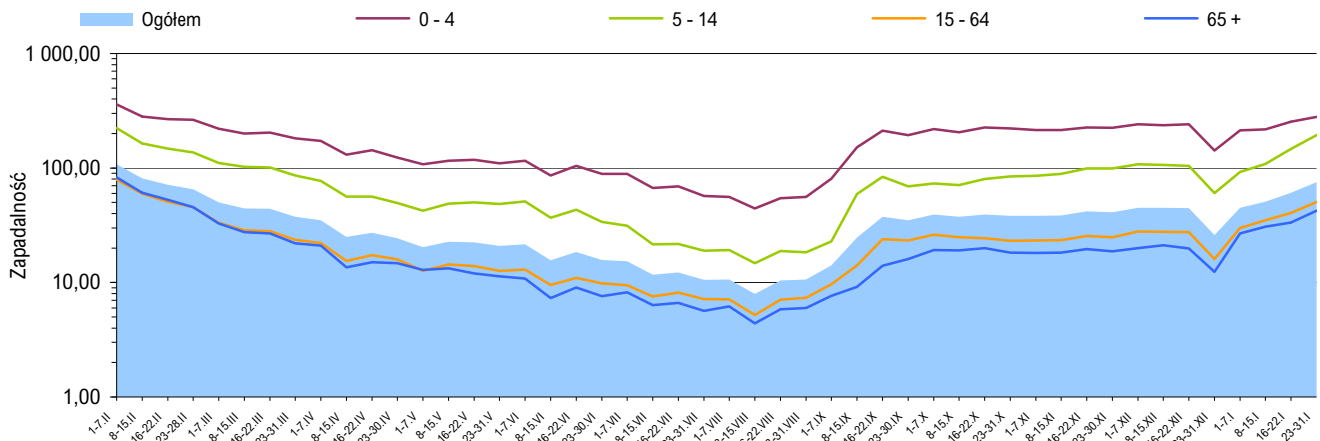
Województwo	Ogółem	Wiek (ukończone lata)			
		0 – 4	5 – 14	15 – 64	65 +
POLSKA	-	-	-	-	-
Dolnośląskie	-	-	-	-	-
Kujawsko-Pomorskie	-	-	-	-	-
Lubelskie	-	-	-	-	-
Lubuskie	-	-	-	-	-
Łódzkie	-	-	-	-	-
Małopolskie	-	-	-	-	-
Mazowieckie	-	-	-	-	-
Opolskie	-	-	-	-	-
Podkarpackie	-	-	-	-	-
Podlaskie	-	-	-	-	-
Pomorskie	-	-	-	-	-
Śląskie	-	-	-	-	-
Świętokrzyskie	-	-	-	-	-
Warmińsko-Mazurskie	-	-	-	-	-
Wielkopolskie	-	-	-	-	-
Zachodniopomorskie	-	-	-	-	-

## Objaśnienia:

- 1) Przeciętna dzienna zapadalność na 100 tys. ludności wg stanu w dniu 30 czerwca odpowiednich lat (w 2018 r. na 100 tys. ludności wg stanu w dniu 30 czerwca 2017 r.).
- 2) Jedna osoba może być wykazana w kilku rubrykach.
- 3) W stosunku do ogółu zgłoszonych zachorowań i podejrzeń zachorowań na grype.
- 4) W stosunku do ogółu osób skierowanych do szpitala z powodu grypy lub podejrzenia grypy.

## Źródła danych (1)

**Liczby zachorowań, podejrzeń zachorowań oraz zgonów:** Dane z okresowych, zbiorczych „Meldunków o zachorowaniach i podejrzeniach zachorowań na grype”, nadsyłanych do powiatowych stacji sanitarno-epidemiologicznych przez wszystkie jednostki ochrony zdrowia, do których zgłosili się chorzy, oraz dane ze zgłoszeń zgonów nadsyłanych do powiatowych i/lub wojewódzkich stacji sanitarno-epidemiologicznych przez lekarzy, przesyłane przez wojewódzkie stacje sanitarno-epidemiologiczne w formie zagregowanej do Zakładu Epidemiologii NIZP-PZH. W „Meldunkach” - zgodnie z definicją grypy przyjętą na potrzeby nadzoru nad chorobami zakaźnymi w krajach Unii Europejskiej (Dz.U. L 262 z 27.9.2012) - wykazuje się grype (rozpoznaną klinicznie i/lub laboratoryjnie) oraz wszystkie rozpoznane klinicznie zachorowania grypopodobne i ostre zakażenia dróg oddechowych spełniające kryteria definicji.

Zapadalność <sup>1)</sup> na grypę i podejrzenia grypy w okresie od 1 lutego 2017 r. do 31 stycznia 2018 r. wg wieku i okresowych meldunków

## Próbki pobrane od pacjentów z objawami grypy lub grypopodobnymi zbadane w sezonie epidemicznym 2017/2018 wg województw

Województwo	Próbki pobrane w okresie od 04.09.2017 r. do 28.01.2018 r. (tygodnie 36/2017 - 4/2018) <sup>2)</sup>				W tym próbki pobrane w okresie od 22 do 28 stycznia 2018 r. (tydzień 4/2018) <sup>2)</sup>			
	ogółem		w tym dodatnie <sup>3)</sup>		ogółem		w tym dodatnie <sup>3)</sup>	
	liczba	częstość pobrań <sup>4)</sup>	liczba	%	liczba	częstość pobrań <sup>4)</sup>	liczba	%
POLSKA	513	0,2	176	34,3	157	0,8	87	55,4
Dolnośląskie	6	0,1	1	16,7	-	-	x	x
Kujawsko-Pomorskie	17	0,1	2	11,8	-	-	x	x
Lubelskie	12	0,2	8	66,7	4	0,5	3	75,0
Lubuskie	4	0,1	3	75,0	2	0,6	1	50,0
Łódzkie	77	0,7	4	5,2	8	0,9	3	37,5
Małopolskie	-	-	x	x	-	-	x	x
Mazowieckie	15	0,0	12	80,0	8	0,3	8	100,0
Opolskie	12	0,5	1	8,3	8	4,6	1	12,5
Podkarpackie	54	1,5	31	57,4	15	2,0	9	60,0
Podlaskie	41	0,9	1	2,4	1	0,2	-	-
Pomorskie	4	0,0	2	50,0	2	0,1	1	50,0
Śląskie	2	0,0	1	50,0	1	0,1	1	100,0
Świętokrzyskie	21	0,6	15	71,4	7	1,7	6	85,7
Warmińsko-Mazurskie	9	0,3	3	33,3	3	1,0	1	33,3
Wielkopolskie	53	0,2	11	20,8	17	0,6	7	41,2
Zachodniopomorskie	186	4,8	81	43,5	81	26,8	46	56,8

## Źródła danych (2)

**Liczby próbek oraz wyniki badań:** Dane z tygodniowych raportów przesyłanych do Krajowego Ośrodka ds. Grypy NIZP-PZH przez wojewódzkie stacje sanitarno-epidemiologiczne, które otrzymały próbki do badań wirusologicznych od lekarzy pierwszego kontaktu, biorących udział w wybiórczym nadzorze nad grypą Sentinel. Próbkę pobierane są od niektórych pacjentów podejrzanych o zakażenie wirusem grypy lub innymi wirusami oddechowymi (RSV, parainfluenza, adenowirus).

## SENTINEL

Nadzór nad grypą Sentinel jest wybiórczym systemem zintegrowanego nadzoru epidemiologicznego i wirusologicznego nad grypą, który działa w Polsce od sezonu epidemicznego 2004/2005. Uczestniczą w nim wybrani lekarze pierwszego kontaktu, stacje sanitarno-epidemiologiczne oraz Krajowy Ośrodek ds. Grypy NIZP-PZH, pełniący rolę koordynatora.

## Objaśnienia:

- 1) Przeciętna dzienna zapadalność na 100 tys. ludności wg stanu w dniu 30 czerwca 2017 r.
- 2) Okresy sprawozdawcze stosowane w systemie nadzoru nad grypą SENTINEL - tygodnie zgodnie z numeracją kalendarzową liczone od poniedziałku do niedzieli.
- 3) Badania w kierunku zakażeń wirusami: grypy typu A, grypy typu B, RSV (*Respiratory Syncytial Virus*), parainfluenzy typu 1, parainfluenzy typu 2, parainfluenzy typu 3 oraz w kierunku adenowirusów; przy czym badania w kierunku zakażeń wirusami oddechowymi innymi niż wirus grypy, nie są wykonywane każdorazowo.
- 4) Liczba pobranych próbek na 1000 zachorowań i podejrzeń zachorowań zgłoszonych w okresie sprawozdawczym.

## Próbki pobrane od pacjentów z objawami grypy lub grypopodobnymi zbadane w sezonie epidemicznym 2017/2018 wg wieku

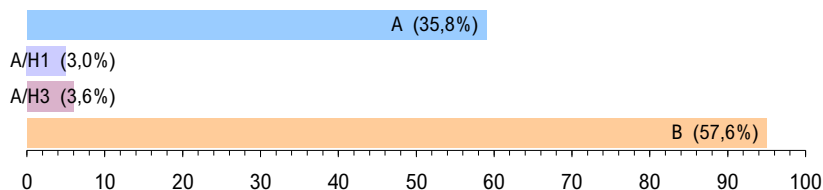
Wiek (w latach)	Próbki pobrane w okresie od 04.09.2017 r. do 28.01.2018 r. (tygodnie 36/2017 - 4/2018) <sup>2)</sup>				W tym próbki pobrane w okresie od 22 do 28 stycznia 2018 r. (tydzień 4/2018) <sup>2)</sup>			
	ogółem		w tym dodatnie <sup>3)</sup>		ogółem		w tym dodatnie <sup>3)</sup>	
	liczba	częstość pobrań <sup>4)</sup>	liczba	%	liczba	częstość pobrań <sup>4)</sup>	liczba	%
0 - 4	65	0,1	30	46,2	21	0,6	14	66,7
5 - 14	59	0,1	33	55,9	24	0,5	17	70,8
15 - 64	335	0,3	99	29,6	100	1,1	49	49,0
65 +	52	0,3	13	25,0	12	0,7	7	58,3
Brak danych	2	x	1	50,0	-	-	x	x
RAZEM	513	0,2	176	34,3	157	0,8	87	55,4

Liczba laboratoryjnie potwierdzonych <sup>1)</sup> przypadków zakażeń wirusami grypy lub innymi wirusami oddechowymi <sup>2)</sup> w sezonie epidemicznym 2017/2018 wg wybranych patogenów i województw

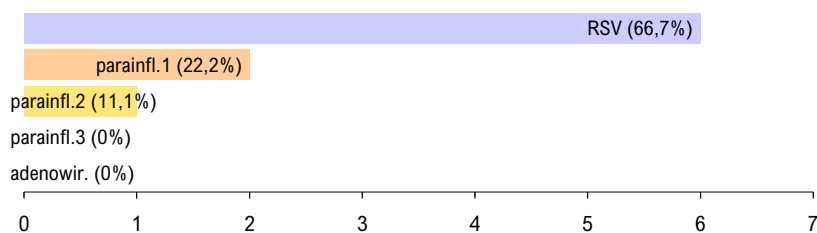
Województwo	Próbki pobrane w okresie od 04.09.2017 r. do 28.01.2018 r. (tygodnie 36/2017 - 4/2018) <sup>3)</sup>								
	grypa				RSV	parainfluenza			adeno-wirusy
	A	A/H1	A/H3	B		typ 1	typ 2	typ 3	
POLSKA	59	5	6	95	6	2	1	-	-
Dolnośląskie	-	-	-	1	-	-	-	-	-
Kujawsko-Pomorskie	-	-	-	-	2	-	-	-	-
Lubelskie	-	-	-	8	-	-	-	-	-
Lubuskie	-	1	-	2	-	-	-	-	-
Łódzkie	-	-	-	3	-	1	-	-	-
Małopolskie	-	-	-	-	-	-	-	-	-
Mazowieckie	2	-	-	10	-	-	-	-	-
Opolskie	-	-	-	-	-	-	1	-	-
Podkarpackie	-	-	-	25	1	1	-	-	-
Podlaskie	-	-	-	1	-	-	-	-	-
Pomorskie	-	1	-	1	-	-	-	-	-
Śląskie	-	-	-	1	-	-	-	-	-
Świętokrzyskie	-	-	6	10	1	-	-	-	-
Warmińsko-Mazurskie	-	1	-	2	-	-	-	-	-
Wielkopolskie	-	2	-	7	2	-	-	-	-
Zachodniopomorskie	57	-	-	24	-	-	-	-	-

Laboratoryjnie potwierdzone <sup>1)</sup> przypadki zakażeń wirusami grypy lub innymi wirusami oddechowymi <sup>2)</sup> oraz szczepy wirusa grypy izolowane <sup>4)</sup> w sezonie epidemicznym 2017/2018 wg wybranych patogenów

Grypa: liczba i procentowy udział potwierdzeń laboratoryjnych wg typu wirusa



Inne wirusy oddechowe: liczba i procentowy udział potwierdzeń laboratoryjnych wg patogenu



Grypa: liczba i procentowy udział izolowanych szczepów wirusa wg typu



### Grypa w Internecie

[www.ecdc.europa.eu/en/healthtopics/influenza](http://www.ecdc.europa.eu/en/healthtopics/influenza)  
ECDC: Influenza

[www.who.int/topics/influenza/en](http://www.who.int/topics/influenza/en)  
WHO: Influenza

[www.who.int/influenza/en](http://www.who.int/influenza/en)  
WHO: Global Influenza Programme (GIP)

[www.euro.who.int/flu](http://www.euro.who.int/flu)  
WHO: Influenza and avian influenza

[www.cdc.gov/flu/](http://www.cdc.gov/flu/)  
CDC: Seasonal Influenza (Flu)

[www.flu.gov](http://www.flu.gov)  
U.S. Government flu information

### Objaśnienia:

- 1) Izolacja wirusa, wykrycie antygenów wirusa metodą immunofluorescencji (IF), wykrycie materiału genetycznego wirusa metodami biologii molekularnej (PCR, real-time PCR).
- 2) Badania w kierunku zakażeń wirusami oddechowymi innymi niż wirus grypy, nie są wykonywane każdorazowo.
- 3) Okresy sprawozdawcze stosowane w systemie nadzoru nad grypą Sentinel - tygodnie zgodnie z numeracją kalendarzową liczone od poniedziałku do niedzieli.
- 4) Identyfikacja izolowanych szczepów wykonywana jest w Krajowym Ośrodku ds. Grypy NIZP-PZH.

### Liczba szczepów grypy izolowanych w sezonie epidemicznym 2017/2018 wg typu i województw

Województwo	Próbki pobrane w okresie od 04.09.2017 r. do 28.01.2018 r.		
	A/H1	A/H3	B
POLSKA	-	-	-
Dolnośląskie	-	-	-
Kujawsko-Pomorskie	-	-	-
Lubelskie	-	-	-
Lubuskie	-	-	-
Łódzkie	-	-	-
Małopolskie	-	-	-
Mazowieckie	-	-	-
Opolskie	-	-	-
Podkarpackie	-	-	-
Podlaskie	-	-	-
Pomorskie	-	-	-
Śląskie	-	-	-
Świętokrzyskie	-	-	-
Warmińsko-Mazurskie	-	-	-
Wielkopolskie	-	-	-
Zachodniopomorskie	-	-	-

**Opracowuje zespół:** Mirosław P. Czarkowski (kier. zesp. / red.), Ewa Cielebąk, Ewelina Hallmann-Szelińska, Katarzyna Cieślak, Barbara Kondej, Dorota Kowalczyk, Ewa Staszewska-Jakubik, Karol Szymański • **Kierownictwo naukowe:** prof. dr hab. Andrzej Zieliński • **Konsultacja naukowa:** prof. dr hab. Lidia B. Brydak

• Narodowy Instytut Zdrowia Publicznego - PZH, Zakład Epidemiologii Chorób Zakaźnych i Nadzoru, 00-791 Warszawa, ul. Chocimska 24 • [epimeld@pzh.gov.pl](mailto:epimeld@pzh.gov.pl)  
• Narodowy Instytut Zdrowia Publicznego - PZH, Zakład Badania Wirusów Grypy, Krajowy Ośrodek ds. Grypy, 00-791 Warszawa, ul. Chocimska 24 • [nic@pzh.gov.pl](mailto:nic@pzh.gov.pl)  
• Główny Inspektorat Sanitarny, Departament Zapobiegania oraz Zwalczania Zakażeń i Chorób Zakaźnych u Ludzi, 03-729 Warszawa, ul. Targowa 65 • [epidemiologia@gis.gov.pl](mailto:epidemiologia@gis.gov.pl)