

Meldunki Epidemiologiczne

Zachorowania i podejrzenia zachorowań na gripę w Polsce

Narodowy Instytut Zdrowia Publicznego - PZH • Zakład Epidemiologii Chorób Zakaźnych i Nadzoru oraz Zakład Badania Wirusów Grypy. Krajowy Ośrodek ds. Grypy
Główny Inspektorat Sanitarny • Departament Zapobiegania oraz Zwalczania Zakażeń i Chorób Zakaźnych u Ludzi

Rok: **2018**

Miesiąc: **Styczeń**

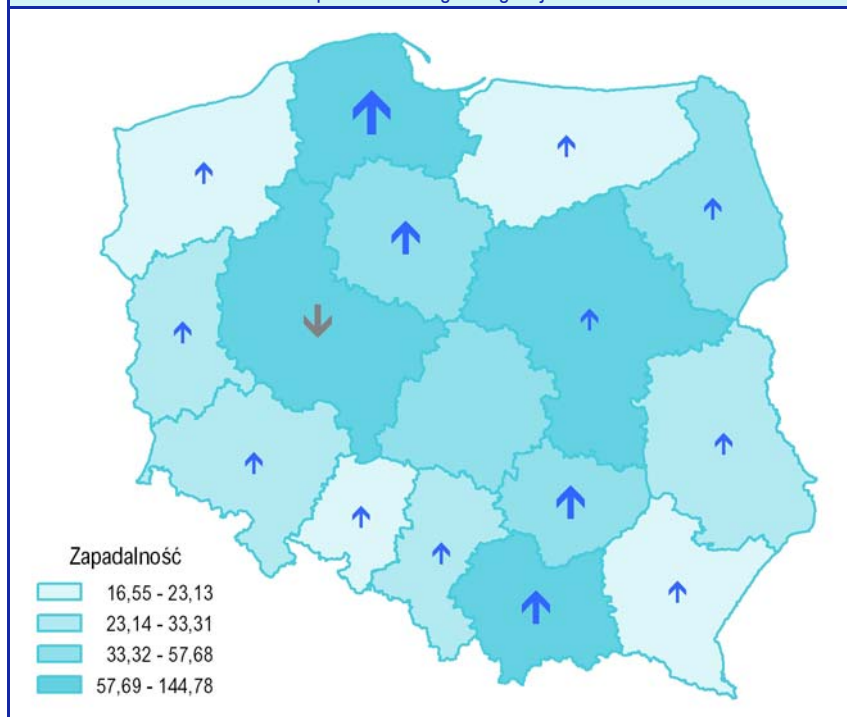
Numer: **1B (2)**

Okres: **8 – 15 styczeń**

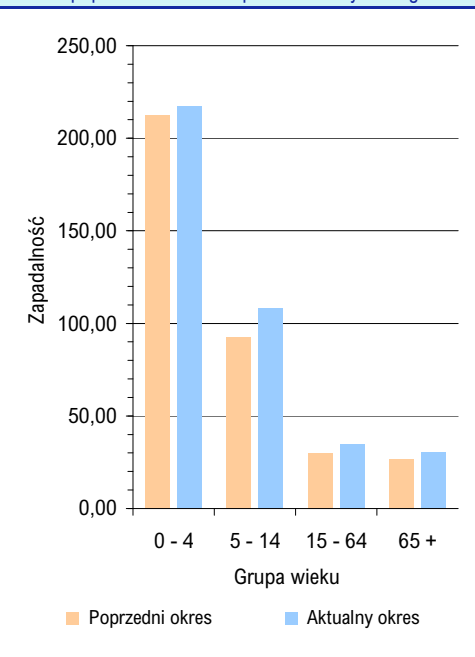
Zachorowania i podejrzenia zachorowań na gripę w okresie od 8 do 15 stycznia 2018 r. wg wieku i województw

| Województwo | Ogółem | | | Wiek (ukończone lata) | | | | | | | |
|---------------------|--------|---------------------------|------------------------------------|-----------------------|---------------------------|--------|---------------------------|---------|---------------------------|--------|---------------------------|
| | | | | 0 – 4 | | 5 – 14 | | 15 – 64 | | 65+ | |
| | liczba | zapadalność ¹⁾ | wzrost/spadek zap. ^{2,3)} | liczba | zapadalność ¹⁾ | liczba | zapadalność ¹⁾ | liczba | zapadalność ¹⁾ | liczba | zapadalność ¹⁾ |
| POLSKA | 155734 | 50,67 | 5,85 | 32866 | 217,51 | 33867 | 108,27 | 73315 | 34,95 | 15686 | 30,63 |
| Dolnośląskie | 6707 | 28,89 | 3,86 | 1216 | 112,35 | 1273 | 57,27 | 3298 | 20,75 | 920 | 22,88 |
| Kujawsko-Pomorskie | 9611 | 57,68 | 12,27 | 2054 | 259,00 | 2324 | 135,18 | 4444 | 38,82 | 789 | 29,18 |
| Lubelskie | 5368 | 31,51 | 4,86 | 716 | 90,84 | 1132 | 66,13 | 2849 | 24,53 | 671 | 22,98 |
| Lubuskie | 2099 | 25,81 | 5,49 | 487 | 124,32 | 667 | 78,99 | 802 | 14,30 | 143 | 11,10 |
| Łódzkie | 7426 | 37,43 | -0,01 | 1677 | 185,46 | 1555 | 81,80 | 3174 | 23,77 | 1020 | 27,69 |
| Małopolskie | 20007 | 73,86 | 15,60 | 4179 | 293,61 | 3895 | 136,01 | 10195 | 55,14 | 1738 | 40,30 |
| Mazowieckie | 28696 | 66,76 | 3,38 | 6020 | 259,87 | 6372 | 139,67 | 13565 | 47,06 | 2739 | 37,63 |
| Opolskie | 1312 | 16,55 | 3,04 | 203 | 59,67 | 160 | 22,61 | 746 | 13,55 | 203 | 14,77 |
| Podkarpackie | 2910 | 17,10 | 1,37 | 469 | 57,53 | 732 | 41,63 | 1365 | 11,58 | 344 | 12,94 |
| Podlaskie | 3370 | 35,54 | 8,12 | 754 | 171,08 | 715 | 77,23 | 1549 | 23,70 | 352 | 22,28 |
| Pomorskie | 26868 | 144,78 | 32,18 | 6606 | 654,02 | 6149 | 300,20 | 11717 | 92,89 | 2396 | 83,05 |
| Śląskie | 12132 | 33,31 | 1,89 | 2554 | 149,17 | 2262 | 65,03 | 6049 | 24,38 | 1267 | 19,74 |
| Świętokrzyskie | 3391 | 33,92 | 12,77 | 579 | 135,35 | 727 | 76,70 | 1675 | 24,58 | 410 | 22,69 |
| Warmińsko-Mazurskie | 2655 | 23,13 | 1,96 | 439 | 80,45 | 593 | 49,00 | 1244 | 15,54 | 379 | 22,06 |
| Wielkopolskie | 20179 | 72,38 | -7,47 | 4360 | 291,25 | 4645 | 153,36 | 9263 | 48,63 | 1911 | 44,36 |
| Zachodniopomorskie | 3003 | 22,00 | 5,52 | 553 | 88,91 | 666 | 49,31 | 1380 | 14,65 | 404 | 17,86 |

Zapadalność¹⁾ w okresie od 8 do 15 stycznia 2018 r. w stosunku do poprzedniego okresu sprawozdawczego³⁾ wg województw



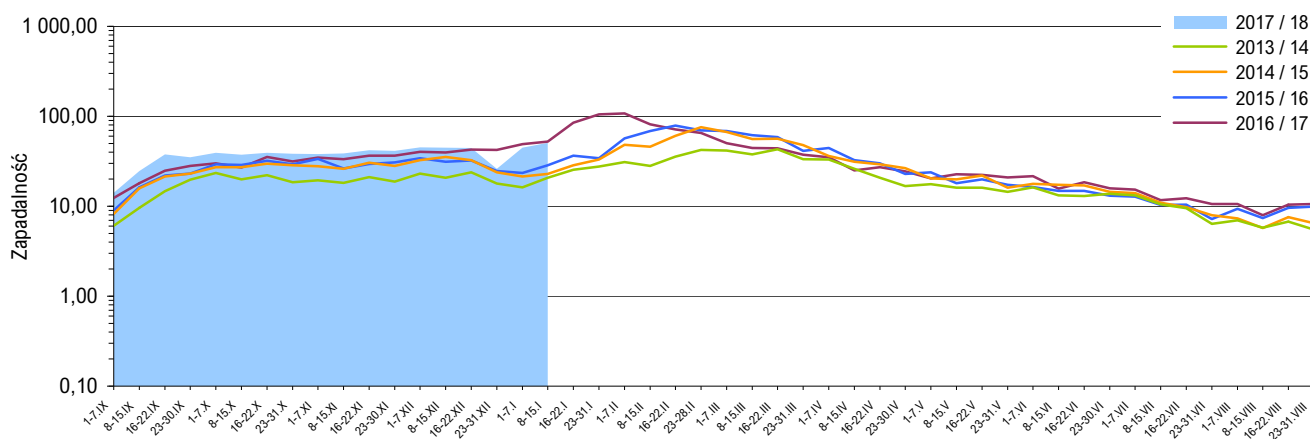
Zapadalność¹⁾ w okresie od 8 do 15 stycznia 2018 r. oraz w poprzednim okresie sprawozdawczym³⁾ wg wieku



Objaśnienia:

Objaśnienia znaków umownych: **Kreska (-)** zjawisko nie wystąpiło ("zero"); **Zero (0,0)** zjawisko istniało, jednakże w ilościach mniejszych od liczby, które mogły być wyrażone uwidocznionymi w tablicy znakami cyfrowymi; **Kropka (.)** zupełny brak informacji albo brak informacji wiarygodnej; **Iks (x)** wypełnienie pozycji, ze względu na układ tablicy, jest niemożliwe lub niecelowe ("nie dotyczy").

- 1) Przeciętna dzienna zapadalność na 100 tys. ludności wg stanu w dniu 30 czerwca 2017 r.
- 2) Różnica w stosunku do poprzedniego okresu sprawozdawczego.
- 3) Okres od 1 do 7 stycznia 2018 r.

Zapadalność ¹⁾ na grype i podejrzania grypy w sezonie epidemicznym 2017/2018 w porównaniu z poprzednimi sezonami wg okresowych meldunków

Szczepienia przeciw grypie

Szczepienia to najbardziej skuteczny sposób zapobiegania infekcjom i powikłaniom powodowanym przez wirusy grypy.

Szczepienia są szczególnie ważne dla osób o wysokim ryzyku wystąpienia poważnych powikłań pogrypowych, a także dla ludzi z otoczenia osób z grupy wysokiego ryzyka oraz ich opiekunów.

WHO zaleca szczepienia przeciwko grypie sezonowej:

- zalecenia o najwyższym priorytecie:
 - kobiety w ciąży
- zalecenia priorytetowe (kolejność dowolna):
 - dzieci w wieku 6-59 miesięcy
 - osoby starsze
 - osoby przewlekle chore
 - pracownicy służby zdrowia

Źródło: <http://www.who.int/influenza/vaccines/use/en>

Skierowani do szpitala z powodu grypy lub podejrzania grypy w okresie od 8 do 15 stycznia 2018 r. wg przyczyn i województw

| Województwo | Ogółem | | Przyczyny skierowania do szpitala ²⁾ | | | | | |
|---------------------|--------|-----------------|---|-----------------|-------------------------------------|-----------------|----------------|-----------------|
| | | | objawy ze strony układu krążenia | | objawy ze strony układu oddechowego | | inne przyczyny | |
| | liczba | % ³⁾ | liczba | % ⁴⁾ | liczba | % ⁴⁾ | liczba | % ⁴⁾ |
| POLSKA | 489 | 0,31 | 11 | 2,2 | 465 | 95,1 | 50 | 10,2 |
| Dolnośląskie | 23 | 0,34 | 1 | 4,3 | 20 | 87,0 | 2 | 8,7 |
| Kujawsko-Pomorskie | 45 | 0,47 | 2 | 4,4 | 43 | 95,6 | 1 | 2,2 |
| Lubelskie | 30 | 0,56 | 1 | 3,3 | 24 | 80,0 | 6 | 20,0 |
| Lubuskie | 3 | 0,14 | - | - | - | - | 3 | 100,0 |
| Łódzkie | 13 | 0,18 | - | - | 13 | 100,0 | - | - |
| Małopolskie | 53 | 0,26 | - | - | 51 | 96,2 | 2 | 3,8 |
| Mazowieckie | 51 | 0,18 | - | - | 47 | 92,2 | 4 | 7,8 |
| Opolskie | 2 | 0,15 | - | - | 2 | 100,0 | - | - |
| Podkarpackie | 31 | 1,07 | - | - | 29 | 93,5 | 2 | 6,5 |
| Podlaskie | 22 | 0,65 | - | - | 22 | 100,0 | - | - |
| Pomorskie | 75 | 0,28 | 4 | 5,3 | 75 | 100,0 | 21 | 28,0 |
| Śląskie | 6 | 0,05 | 1 | 16,7 | 6 | 100,0 | - | - |
| Świętokrzyskie | 13 | 0,38 | - | - | 13 | 100,0 | - | - |
| Warmińsko-Mazurskie | 17 | 0,64 | - | - | 17 | 100,0 | - | - |
| Wielkopolskie | 76 | 0,38 | 1 | 1,3 | 74 | 97,4 | 1 | 1,3 |
| Zachodniopomorskie | 29 | 0,97 | 1 | 3,4 | 29 | 100,0 | 8 | 27,6 |

Zgony z powodu grypy w okresie od 8 do 15 stycznia 2018 r. wg wieku i województw

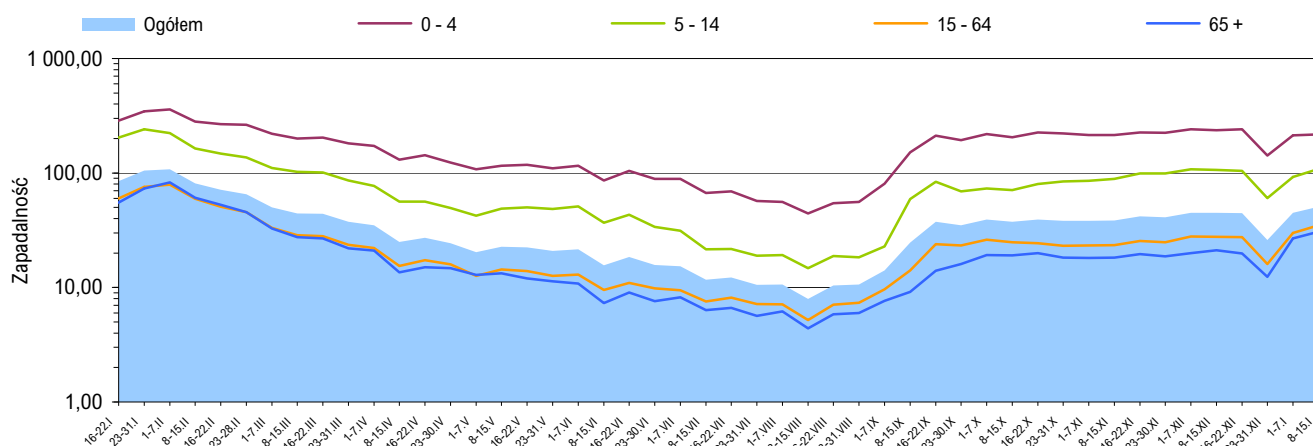
| Województwo | Ogółem | Wiek (ukończone lata) | | | |
|---------------------|--------|-----------------------|--------|---------|------|
| | | 0 – 4 | 5 – 14 | 15 – 64 | 65 + |
| POLSKA | - | - | - | - | - |
| Dolnośląskie | - | - | - | - | - |
| Kujawsko-Pomorskie | - | - | - | - | - |
| Lubelskie | - | - | - | - | - |
| Lubuskie | - | - | - | - | - |
| Łódzkie | - | - | - | - | - |
| Małopolskie | - | - | - | - | - |
| Mazowieckie | - | - | - | - | - |
| Opolskie | - | - | - | - | - |
| Podkarpackie | - | - | - | - | - |
| Podlaskie | - | - | - | - | - |
| Pomorskie | - | - | - | - | - |
| Śląskie | - | - | - | - | - |
| Świętokrzyskie | - | - | - | - | - |
| Warmińsko-Mazurskie | - | - | - | - | - |
| Wielkopolskie | - | - | - | - | - |
| Zachodniopomorskie | - | - | - | - | - |

Objaśnienia:

- 1) Przeciętna dzienna zapadalność na 100 tys. ludności wg stanu w dniu 30 czerwca odpowiednich lat (w 2018 r. na 100 tys. ludności wg stanu w dniu 30 czerwca 2017 r.).
- 2) Jedna osoba może być wykazana w kilku rubrykach.
- 3) W stosunku do ogółu zgłoszonych zachorowań i podejrzeń zachorowań na grype.
- 4) W stosunku do ogółu osób skierowanych do szpitala z powodu grypy lub podejrzania grypy.

Źródła danych (1)

Liczby zachorowań, podejrzeń zachorowań oraz zgonów: Dane z okresowych, zbiorczych „Meldunków o zachorowaniach i podejrzaniach zachorowań na grype”, nadsyłanych do powiatowych stacji sanitarno-epidemiologicznych przez wszystkie jednostki ochrony zdrowia, do których zgłosili się chorzy, oraz dane ze zgłoszeń zgonów nadsyłanych do powiatowych i/lub wojewódzkich stacji sanitarno-epidemiologicznych przez lekarzy, przesyłane przez wojewódzkie stacje sanitarno-epidemiologiczne w formie zagregowanej do Zakładu Epidemiologii NIZP-PZH. W „Meldunkach” - zgodnie z definicją grypy przyjętą na potrzeby nadzoru nad chorobami zakaźnymi w krajach Unii Europejskiej (Dz.U. L 262 z 27.9.2012) - wykazuje się grype (rozpoznaną klinicznie i/lub laboratoryjnie) oraz wszystkie rozpoznane klinicznie zachorowania grypopodobne i ostre zakażenia dróg oddechowych spełniające kryteria definicji.

Zapadalność ¹⁾ na grypę i podejrzenia grypy w okresie od 16 stycznia 2017 r. do 15 stycznia 2018 r. wg wieku i okresowych meldunków

Próbki pobrane od pacjentów z objawami grypy lub grypopodobnymi zbadane w sezonie epidemicznym 2017/2018 wg województw

| Województwo | Próbki pobrane w okresie od 04.09.2017 r. do 14.01.2018 r. (tygodnie 36/2017 - 2/2018) ²⁾ | | | | W tym próbki pobrane w okresie od 8 do 14 stycznia 2018 r. (tydzień 2/2018) ²⁾ | | | |
|---------------------|--|-------------------------------|------------------------------|-------|---|-------------------------------|------------------------------|-------|
| | ogółem | | w tym dodatnie ³⁾ | | ogółem | | w tym dodatnie ³⁾ | |
| | liczba | częstość pobrań ⁴⁾ | liczba | % | liczba | częstość pobrań ⁴⁾ | liczba | % |
| POLSKA | 266 | 0,1 | 43 | 16,2 | 49 | 0,4 | 22 | 44,9 |
| Dolnośląskie | 3 | 0,0 | - | - | 2 | 0,3 | - | - |
| Kujawsko-Pomorskie | 17 | 0,1 | 2 | 11,8 | - | - | x | x |
| Lubelskie | 7 | 0,2 | 4 | 57,1 | 4 | 0,9 | 3 | 75,0 |
| Lubuskie | 1 | 0,0 | 1 | 100,0 | 1 | 0,5 | 1 | 100,0 |
| Łódzkie | 69 | 0,7 | 1 | 1,4 | 2 | 0,3 | - | - |
| Małopolskie | - | - | x | x | - | - | x | x |
| Mazowieckie | 2 | 0,0 | - | - | 1 | 0,0 | - | - |
| Opolskie | 2 | 0,1 | - | - | 2 | 1,7 | - | - |
| Podkarpackie | 25 | 1,0 | 13 | 52,0 | 9 | 3,5 | 8 | 88,9 |
| Podlaskie | 38 | 1,0 | 1 | 2,6 | 3 | 1,0 | - | - |
| Pomorskie | - | - | x | x | - | - | x | x |
| Śląskie | 1 | 0,0 | - | - | - | - | x | x |
| Świętokrzyskie | 8 | 0,3 | 5 | 62,5 | 2 | 0,7 | 2 | 100,0 |
| Warmińsko-Mazurskie | 1 | 0,0 | - | - | 1 | 0,4 | - | - |
| Wielkopolskie | 28 | 0,1 | 1 | 3,6 | 3 | 0,2 | - | - |
| Zachodniopomorskie | 64 | 1,9 | 15 | 23,4 | 19 | 7,2 | 8 | 42,1 |

Źródła danych (2)

Liczby próbek oraz wyniki badań: Dane z tygodniowych raportów przesyłanych do Krajowego Ośrodka ds. Grypy NIZP-PZH przez wojewódzkie stacje sanitarno-epidemiologiczne, które otrzymały próbki do badań wirusologicznych od lekarzy pierwszego kontaktu, biorących udział w wybiórczym nadzorze nad grypą Sentinel. Próbkę pobierane są od niektórych pacjentów podejrzanych o zakażenie wirusem grypy lub innymi wirusami oddechowymi (RSV, parainfluenza, adenowirus).

SENTINEL

Nadzór nad grypą Sentinel jest wybiórczym systemem zintegrowanego nadzoru epidemiologicznego i wirusologicznego nad grypą, który działa w Polsce od sezonu epidemicznego 2004/2005. Uczestniczą w nim wybrani lekarze pierwszego kontaktu, stacje sanitarno-epidemiologiczne oraz Krajowy Ośrodek ds. Grypy NIZP-PZH, pełniący rolę koordynatora.

Objaśnienia:

- 1) Przeciętna dzienna zapadalność na 100 tys. ludności wg stanu w dniu 30 czerwca 2017 r.
- 2) Okresy sprawozdawcze stosowane w systemie nadzoru nad grypą SENTINEL - tygodnie zgodnie z numeracją kalendarzową liczone od poniedziałku do niedzieli.
- 3) Badania w kierunku zakażeń wirusami: grypy typu A, grypy typu B, RSV (*Respiratory Syncytial Virus*), parainfluenzy typu 1, parainfluenzy typu 2, parainfluenzy typu 3 oraz w kierunku adenowirusów; przy czym badania w kierunku zakażeń wirusami oddechowymi innymi niż wirus grypy, nie są wykonywane każdorazowo.
- 4) Liczba pobranych próbek na 1000 zachorowań i podejrzeń zachorowań zgłoszonych w okresie sprawozdawczym.

Próbki pobrane od pacjentów z objawami grypy lub grypopodobnymi zbadane w sezonie epidemicznym 2017/2018 wg wieku

| Wiek (w latach) | Próbki pobrane w okresie od 04.09.2017 r. do 14.01.2018 r. (tygodnie 36/2017 - 2/2018) ²⁾ | | | | W tym próbki pobrane w okresie od 8 do 14 stycznia 2018 r. (tydzień 2/2018) ²⁾ | | | |
|-----------------|--|-------------------------------|------------------------------|------|---|-------------------------------|------------------------------|------|
| | ogółem | | w tym dodatnie ³⁾ | | ogółem | | w tym dodatnie ³⁾ | |
| | liczba | częstość pobrań ⁴⁾ | liczba | % | liczba | częstość pobrań ⁴⁾ | liczba | % |
| 0-4 | 28 | 0,1 | 8 | 28,6 | 15 | 0,5 | 4 | 26,7 |
| 5-14 | 21 | 0,0 | 5 | 23,8 | 6 | 0,2 | 3 | 50,0 |
| 15-64 | 184 | 0,2 | 26 | 14,1 | 22 | 0,3 | 13 | 59,1 |
| 65+ | 31 | 0,2 | 3 | 9,7 | 5 | 0,4 | 2 | 40,0 |
| Brak danych | 2 | x | 1 | 50,0 | 1 | x | - | - |
| RAZEM | 266 | 0,1 | 43 | 16,2 | 49 | 0,4 | 22 | 44,9 |

Liczba laboratoryjnie potwierdzonych ¹⁾ przypadków zakażeń wirusami grypy lub innymi wirusami oddechowymi ²⁾ w sezonie epidemicznym 2017/2018 wg wybranych patogenów i województw

| Województwo | Próbki pobrane w okresie od 04.09.2017 r. do 14.01.2018 r. (tygodnie 36/2017 - 2/2018) ³⁾ | | | | | | | | |
|---------------------|---|------|------|----|-----|---------------|-------|-------|--------------|
| | grypa | | | | RSV | parainfluenza | | | adeno-wirusy |
| | A | A/H1 | A/H3 | B | | typ 1 | typ 2 | typ 3 | |
| POLSKA | 10 | - | 3 | 22 | 3 | 2 | - | - | - |
| Dolnośląskie | - | - | - | - | - | - | - | - | - |
| Kujawsko-Pomorskie | - | - | - | - | 2 | - | - | - | - |
| Lubelskie | - | - | - | 4 | - | - | - | - | - |
| Lubuskie | - | - | - | 1 | - | - | - | - | - |
| Łódzkie | - | - | - | - | - | 1 | - | - | - |
| Małopolskie | - | - | - | - | - | - | - | - | - |
| Mazowieckie | - | - | - | - | - | - | - | - | - |
| Opolskie | - | - | - | - | - | - | - | - | - |
| Podkarpackie | - | - | - | 8 | 1 | 1 | - | - | - |
| Podlaskie | - | - | - | 1 | - | - | - | - | - |
| Pomorskie | - | - | - | - | - | - | - | - | - |
| Śląskie | - | - | - | - | - | - | - | - | - |
| Świętokrzyskie | - | - | 3 | 2 | - | - | - | - | - |
| Warmińsko-Mazurskie | - | - | - | - | - | - | - | - | - |
| Wielkopolskie | - | - | - | 1 | - | - | - | - | - |
| Zachodniopomorskie | 10 | - | - | 5 | - | - | - | - | - |

Grypa w Internecie

www.ecdc.europa.eu/en/healthtopics/influenza
ECDC: Influenza

www.who.int/topics/influenza/en
WHO: Influenza

www.who.int/influenza/en
WHO: Global Influenza Programme (GIP)

www.euro.who.int/flu
WHO: Influenza and avian influenza

www.cdc.gov/flu/
CDC: Seasonal Influenza (Flu)

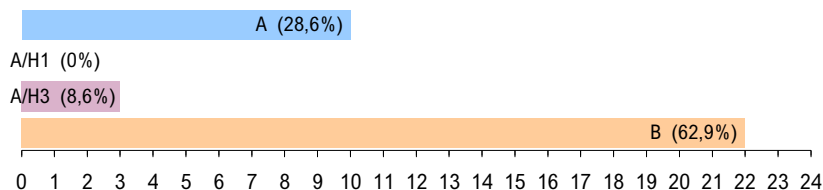
www.flu.gov
U.S. Government flu information

Objaśnienia:

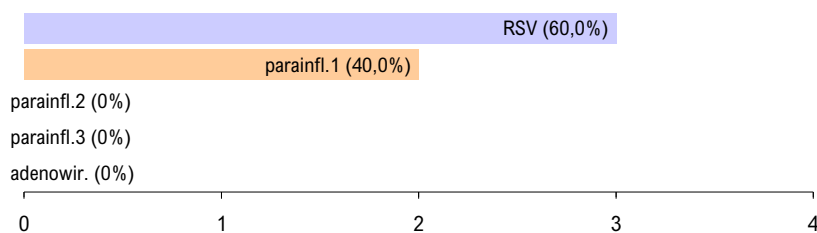
- 1) Izolacja wirusa, wykrycie antygenów wirusa metodą immunofluorescencji (IF), wykrycie materiału genetycznego wirusa metodami biologii molekularnej (PCR, real-time PCR).
- 2) Badania w kierunku zakażeń wirusami oddechowymi innymi niż wirus grypy, nie są wykonywane każdorazowo.
- 3) Okresy sprawozdawcze stosowane w systemie nadzoru nad grypą Sentinel - tygodnie zgodnie z numeracją kalendarzową liczone od poniedziałku do niedzieli.
- 4) Identyfikacja izolowanych szczepów wykonywana jest w Krajowym Ośrodku ds. Grypy NIZP-PZH.

Laboratoryjnie potwierdzone ¹⁾ przypadki zakażeń wirusami grypy lub innymi wirusami oddechowymi ²⁾ oraz szczepy wirusa grypy izolowane ⁴⁾ w sezonie epidemicznym 2017/2018 wg wybranych patogenów

Grypa: liczba i procentowy udział potwierdzeń laboratoryjnych wg typu wirusa



Inne wirusy oddechowe: liczba i procentowy udział potwierdzeń laboratoryjnych wg patogenu



Grypa: liczba i procentowy udział izolowanych szczepów wirusa wg typu



Liczba szczepów grypy izolowanych w sezonie epidemicznym 2017/2018 wg typu i województw

| Województwo | Próbki pobrane w okresie od 04.09.2017 r. do 14.01.2018 r. | | |
|---------------------|--|------|---|
| | A/H1 | A/H3 | B |
| POLSKA | - | - | - |
| Dolnośląskie | - | - | - |
| Kujawsko-Pomorskie | - | - | - |
| Lubelskie | - | - | - |
| Lubuskie | - | - | - |
| Łódzkie | - | - | - |
| Małopolskie | - | - | - |
| Mazowieckie | - | - | - |
| Opolskie | - | - | - |
| Podkarpackie | - | - | - |
| Podlaskie | - | - | - |
| Pomorskie | - | - | - |
| Śląskie | - | - | - |
| Świętokrzyskie | - | - | - |
| Warmińsko-Mazurskie | - | - | - |
| Wielkopolskie | - | - | - |
| Zachodniopomorskie | - | - | - |

Opracowuje zespół: Mirosław P. Czarkowski (kier. zesp. / red.), Ewa Cielebąk, Ewelina Hallmann-Szelińska, Katarzyna Cieślak, Barbara Kondej, Dorota Kowalczyk, Ewa Staszewska-Jakubik, Karol Szymański • **Kierownictwo naukowe:** prof. dr hab. Andrzej Zieliński • **Konsultacja naukowa:** prof. dr hab. Lidia B. Brydak

• Narodowy Instytut Zdrowia Publicznego - PZH, Zakład Epidemiologii Chorób Zakaźnych i Nadzoru, 00-791 Warszawa, ul. Chocimska 24 • epimeld@pzh.gov.pl
• Narodowy Instytut Zdrowia Publicznego - PZH, Zakład Badania Wirusów Grypy, Krajowy Ośrodek ds. Grypy, 00-791 Warszawa, ul. Chocimska 24 • nic@pzh.gov.pl
• Główny Inspektorat Sanitarny, Departament Zapobiegania oraz Zwalczania Zakażeń i Chorób Zakaźnych u Ludzi, 03-729 Warszawa, ul. Targowa 65 • epidemiologia@gis.gov.pl