

# Meldunki Epidemiologiczne

## Zachorowania i podejrzenia zachorowań na grypę w Polsce

Narodowy Instytut Zdrowia Publicznego – Państwowy Zakład Higieny • Zakład Epidemiologii oraz Zakład Badania Wirusów Grypy, Krajowy Ośrodek ds. Grypy  
Główny Inspektorat Sanitarny • Departament Zapobiegania oraz Zwalczania Zakażeń i Chorób Zakaźnych u Ludzi

Rok: **2017**

Miesiąc: **Listopad**

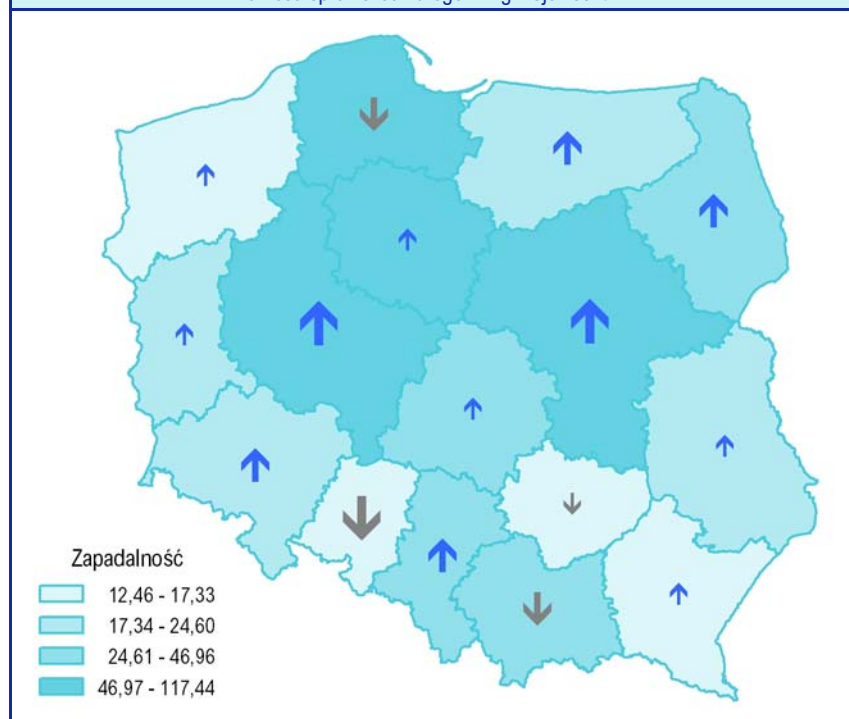
Numer: **11C (43)**

Okres: **16 – 22 listopad**

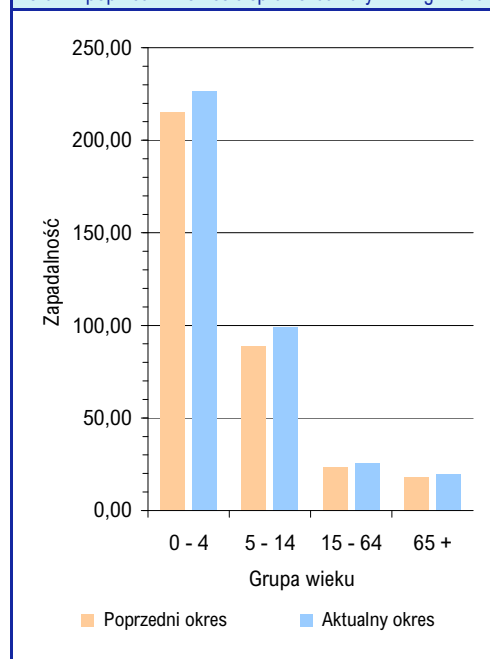
### Zachorowania i podejrzenia zachorowań na grypę w okresie od 16 do 22 listopada 2017 r. wg wieku i województw

Województwo	Ogółem			Wiek (ukończone lata)							
				0 – 4		5 – 14		15 – 64		65+	
	liczba	zapadalność <sup>1)</sup>	wzrost/spadek zap. <sup>2,3)</sup>	liczba	zapadalność <sup>1)</sup>	liczba	zapadalność <sup>1)</sup>	liczba	zapadalność <sup>1)</sup>	liczba	zapadalność <sup>1)</sup>
POLSKA	112558	41,84	3,28	29846	226,71	27002	99,10	47091	25,52	8619	19,53
Dolnośląskie	5000	24,60	4,76	1066	113,12	1070	55,36	2328	16,63	536	15,54
Kujawsko-Pomorskie	7457	51,12	3,55	2042	295,02	2008	133,77	2900	28,80	507	21,79
Lubelskie	2895	19,39	3,12	756	109,61	641	42,84	1235	12,08	263	10,42
Lubuskie	1285	18,04	1,69	416	121,31	333	45,28	466	9,43	70	6,35
Łódzkie	5920	34,03	1,80	1518	191,93	1471	88,80	2345	19,93	586	18,41
Małopolskie	11119	46,96	-2,46	2693	217,91	2562	102,65	5039	31,07	825	22,15
Mazowieckie	23159	61,66	7,74	6104	302,88	5660	143,06	9775	38,62	1620	25,80
Opolskie	1144	16,46	-5,22	238	80,22	222	35,94	560	11,55	124	10,44
Podkarpackie	1855	12,46	3,00	459	64,77	438	28,44	756	7,30	202	8,82
Podlaskie	2444	29,42	4,22	610	159,89	572	70,51	1032	17,97	230	16,79
Pomorskie	19036	117,44	-3,02	5681	648,92	4536	254,73	7658	69,14	1161	46,89
Śląskie	10211	32,00	5,66	2829	189,12	2280	75,44	4348	19,89	754	13,62
Świętokrzyskie	1520	17,33	-1,00	301	80,07	400	48,18	675	11,24	144	9,23
Warmińsko-Mazurskie	1926	19,16	4,24	406	85,07	560	52,88	727	10,32	233	15,79
Wielkopolskie	15672	64,30	7,04	4279	328,87	3791	143,96	6425	38,40	1177	31,78
Zachodniopomorskie	1915	16,02	2,70	448	82,46	458	38,83	822	9,91	187	9,65

Zapadalność<sup>1)</sup> w okresie od 16 do 22 listopada 2017 r. w stosunku do poprzedniego okresu sprawozdawczego<sup>3)</sup> wg województw



Zapadalność<sup>1)</sup> w okresie od 16 do 22 listopada 2017 r. oraz w poprzednim okresie sprawozdawczym<sup>3)</sup> wg wieku



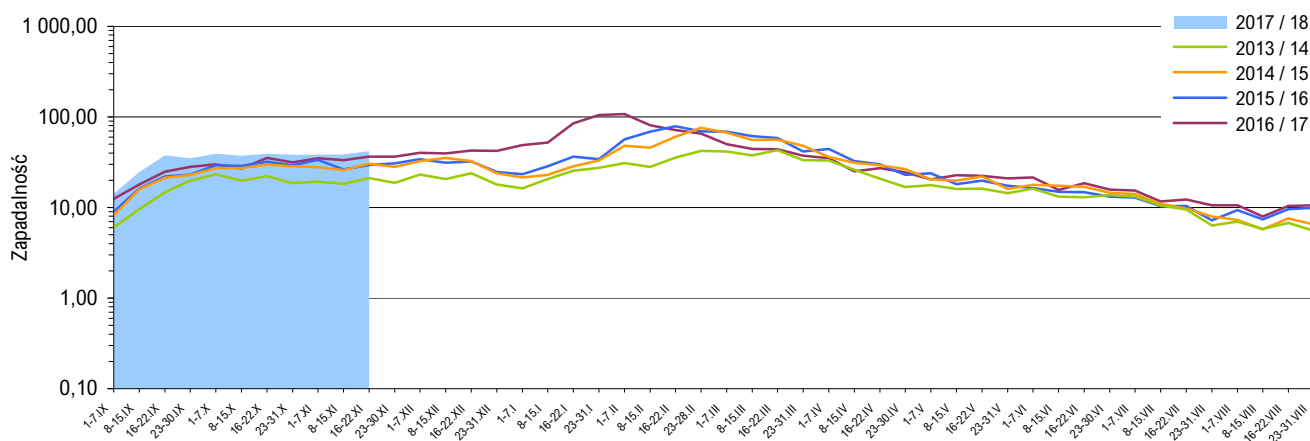
#### Objaśnienia:

**Objaśnienia znaków umownych:** **Kreska (-)** zjawisko nie wystąpiło ("zero"); **Zero (0,0)** zjawisko istniało, jednakże w ilościach mniejszych od liczb, które mogły być wyrażone uwidocznionymi w tabelcy znakami cyfrowymi; **Kropka (.)** zupełny brak informacji albo brak informacji wiarygodnej; **Iks (x)** wypełnienie pozycji, ze względu na układ tabelcy, jest niemożliwe lub niecelowe ("nie dotyczy").

1) Przeciętna dzienna zapadalność na 100 tys. ludności wg stanu w dniu 31 grudnia 2016 r.

2) Różnica w stosunku do poprzedniego okresu sprawozdawczego.

3) Okres od 8 do 15 listopada 2017 r.

Zapadalność<sup>1)</sup> na grype i podejrzenia grypy w sezonie epidemicznym 2017/2018 w porównaniu z poprzednimi sezonami wg okresowych meldunków

## Szczepienia przeciw grypie

Szczepienia to najbardziej skuteczny sposób zapobiegania infekcjom i powikłaniom powodowanym przez wirusy grypy.

Szczepienia są szczególnie ważne dla osób o wysokim ryzyku wystąpienia poważnych powikłań pogrypowych, a także dla ludzi z otoczenia osób z grupy wysokiego ryzyka oraz ich opiekunów.

WHO zaleca szczepienia przeciwko grypie sezonowej:

- zalecenia o najwyższym priorytecie:
  - kobiety w ciąży
- zalecenia priorytetowe (kolejność dowolna):
  - dzieci w wieku 6-59 miesięcy
  - osoby starsze
  - osoby przewlekle chore
  - pracownicy służby zdrowia

Źródło: <http://www.who.int/influenza/vaccines/use/en>

## Skierowani do szpitala z powodu grypy lub podejrzenia grypy w okresie od 16 do 22 listopada 2017 r. wg przyczyn i województw

Województwo	Ogółem		Przyczyny skierowania do szpitala <sup>2)</sup>					
			objawy ze strony układu krążenia		objawy ze strony układu oddechowego		inne przyczyny	
	liczba	% <sup>3)</sup>	liczba	% <sup>4)</sup>	liczba	% <sup>4)</sup>	liczba	% <sup>4)</sup>
POLSKA	270	0,24	13	4,8	267	98,9	10	3,7
Dolnośląskie	4	0,08	-	-	4	100,0	-	-
Kujawsko-Pomorskie	30	0,40	-	-	30	100,0	-	-
Lubelskie	13	0,45	-	-	13	100,0	-	-
Lubuskie	1	0,08	-	-	-	-	1	100,0
Łódzkie	3	0,05	-	-	3	100,0	-	-
Małopolskie	27	0,24	-	-	27	100,0	-	-
Mazowieckie	43	0,19	1	2,3	42	97,7	-	-
Opolskie	2	0,17	-	-	2	100,0	-	-
Podkarpackie	2	0,11	-	-	2	100,0	-	-
Podlaskie	17	0,70	-	-	17	100,0	-	-
Pomorskie	72	0,38	4	5,6	72	100,0	7	9,7
Śląskie	1	0,01	-	-	1	100,0	-	-
Świętokrzyskie	11	0,72	8	72,7	11	100,0	-	-
Warmińsko-Mazurskie	-	-	x	x	x	x	x	x
Wielkopolskie	42	0,27	-	-	41	97,6	2	4,8
Zachodniopomorskie	2	0,10	-	-	2	100,0	-	-

## Zgony z powodu grypy w okresie od 16 do 22 listopada 2017 r. wg wieku i województw

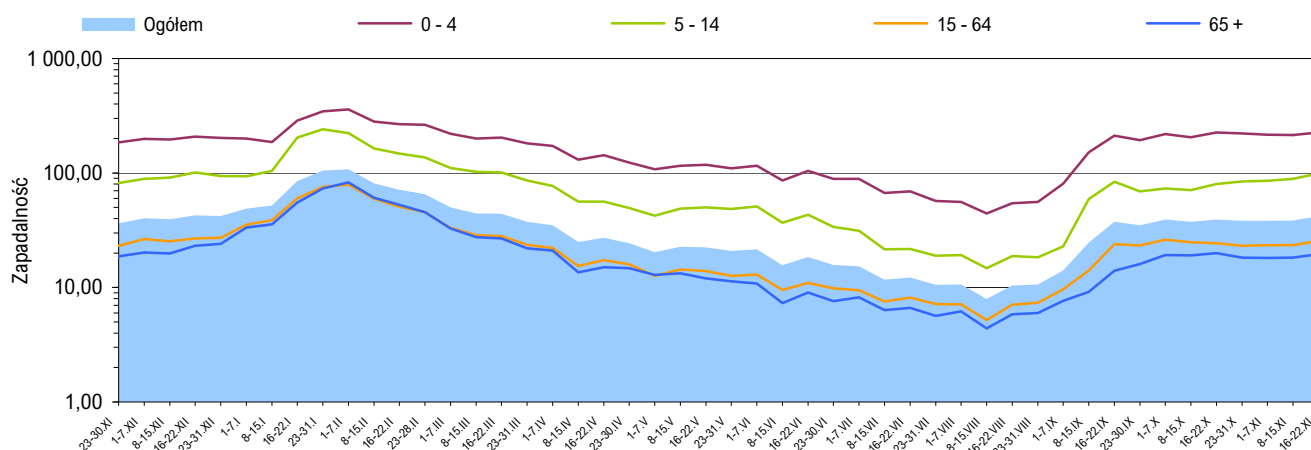
Województwo	Ogółem	Wiek (ukończone lata)			
		0 – 4	5 – 14	15 – 64	65 +
POLSKA	-	-	-	-	-
Dolnośląskie	-	-	-	-	-
Kujawsko-Pomorskie	-	-	-	-	-
Lubelskie	-	-	-	-	-
Lubuskie	-	-	-	-	-
Łódzkie	-	-	-	-	-
Małopolskie	-	-	-	-	-
Mazowieckie	-	-	-	-	-
Opolskie	-	-	-	-	-
Podkarpackie	-	-	-	-	-
Podlaskie	-	-	-	-	-
Pomorskie	-	-	-	-	-
Śląskie	-	-	-	-	-
Świętokrzyskie	-	-	-	-	-
Warmińsko-Mazurskie	-	-	-	-	-
Wielkopolskie	-	-	-	-	-
Zachodniopomorskie	-	-	-	-	-

## Objaśnienia:

- 1) Przeciętna dzienna zapadalność na 100 tys. ludności wg stanu w dniu 30 czerwca odpowiednich lat (w 2017 r. na 100 tys. ludności wg stanu w dniu 31 grudnia 2016 r.).
- 2) Jedna osoba może być wykazana w kilku rubrykach.
- 3) W stosunku do ogółu zgłoszonych zachorowań i podejrzeń zachorowań na grype.
- 4) W stosunku do ogółu osób skierowanych do szpitala z powodu grypy lub podejrzenia grypy.

## Źródła danych (1)

**Liczby zachorowań, podejrzeń zachorowań oraz zgonów:** Dane z okresowych, zbiorczych „Meldunków o zachorowaniach i podejrzeniach zachorowań na grype”, nadsyłanych do powiatowych stacji sanitarno-epidemiologicznych przez wszystkie jednostki ochrony zdrowia, do których zgłosili się chorzy, oraz dane ze zgłoszeń zgonów nadsyłanych do powiatowych i/lub wojewódzkich stacji sanitarno-epidemiologicznych przez lekarzy, przesyłane przez wojewódzkie stacje sanitarno-epidemiologiczne w formie zagregowanej do Zakładu Epidemiologii NIZP-PZH. W "Meldunkach" - zgodnie z definicją grypy przyjętą na potrzeby nadzoru nad chorobami zakaźnymi w krajach Unii Europejskiej (Dz.U. L 262 z 27.9.2012) - wykazuje się grype (rozpoznaną klinicznie i/lub laboratoryjnie) oraz wszystkie rozpoznane klinicznie zachorowania grypopodobne i ostre zakażenia dróg oddechowych spełniające kryteria definicji.

Zapadalność <sup>1)</sup> na grypę i podejrzenia grypy w okresie od 23 listopada 2016 r. do 22 listopada 2017 r. wg wieku i okresowych meldunków

## Próbki pobrane od pacjentów z objawami grypy lub grypopodobnymi zbadane w sezonie epidemicznym 2017/2018 wg województw

Województwo	Próbki pobrane w okresie od 04.09.2017 r. do 19.11.2017 r. (tygodnie 36/2017 - 46/2017) <sup>2)</sup>				W tym próbki pobrane w okresie od 13 do 19 listopada 2017 r. (tydzień 46/2017) <sup>2)</sup>			
	ogółem		w tym dodatnie <sup>3)</sup>		ogółem		w tym dodatnie <sup>3)</sup>	
	liczba	częstość pobrań <sup>4)</sup>	liczba	%	liczba	częstość pobrań <sup>4)</sup>	liczba	%
POLSKA	90	0,0	3	3,3	12	0,1	-	-
Dolnośląskie	-	-	x	x	-	-	x	x
Kujawsko-Pomorskie	16	0,0	2	12,5	1	0,1	-	-
Lubelskie	1	0,0	-	-	-	-	x	x
Lubuskie	-	-	x	x	-	-	x	x
Łódzkie	45	0,1	1	2,2	5	0,9	-	-
Małopolskie	-	-	x	x	-	-	x	x
Mazowieckie	-	-	x	x	-	-	x	x
Opolskie	-	-	x	x	-	-	x	x
Podkarpackie	10	0,1	-	-	-	-	x	x
Podlaskie	10	0,1	-	-	5	2,2	-	-
Pomorskie	-	-	x	x	-	-	x	x
Śląskie	-	-	x	x	-	-	x	x
Świętokrzyskie	-	-	x	x	-	-	x	x
Warmińsko-Mazurskie	-	-	x	x	-	-	x	x
Wielkopolskie	4	0,0	-	-	-	-	x	x
Zachodniopomorskie	4	0,0	-	-	1	0,6	-	-

## Źródła danych (2)

**Liczby próbek oraz wyniki badań:** Dane z tygodniowych raportów przesyłanych do Krajowego Ośrodka ds. Grypy NIZP-PZH przez wojewódzkie stacje sanitarno-epidemiologiczne, które otrzymały próbki do badań wirusologicznych od lekarzy pierwszego kontaktu, biorących udział w wybiórczym nadzorze nad grypą Sentinel. Próbki pobierane są od niektórych pacjentów podejrzanych o zakażenie wirusem grypy lub innymi wirusami oddechowymi (RSV, parainfluenza, adenowirus).

## SENTINEL

Nadzór nad grypą Sentinel jest wybiórczym systemem zintegrowanego nadzoru epidemiologicznego i wirusologicznego nad grypą, który działa w Polsce od sezonu epidemicznego 2004/2005. Uczestniczą w nim wybrani lekarze pierwszego kontaktu, stacje sanitarno-epidemiologiczne oraz Krajowy Ośrodek ds. Grypy NIZP-PZH, pełniący rolę koordynatora.

## Objaśnienia:

- 1) Przeciętna dzienna zapadalność na 100 tys. ludności wg stanu w dniu 31 grudnia 2016 r.
- 2) Okresy sprawozdawcze stosowane w systemie nadzoru nad grypą SENTINEL - tygodnie zgodnie z numeracją kalendarzową liczone od poniedziałku do niedzieli.
- 3) Badania w kierunku zakażeń wirusami: grypy typu A, grypy typu B, RSV (*Respiratory Syncytial Virus*), parainfluenzy typu 1, parainfluenzy typu 2, parainfluenzy typu 3 oraz w kierunku adenowirusów; przy czym badania w kierunku zakażeń wirusami oddechowymi innymi niż wirus grypy, nie są wykonywane każdorazowo.
- 4) Liczba pobranych próbek na 1000 zachorowań i podejrzeń zachorowań zgłoszonych w okresie sprawozdawczym.

## Próbki pobrane od pacjentów z objawami grypy lub grypopodobnymi zbadane w sezonie epidemicznym 2017/2018 wg wieku

Wiek (w latach)	Próbki pobrane w okresie od 04.09.2017 r. do 19.11.2017 r. (tygodnie 36/2017 - 46/2017) <sup>2)</sup>				W tym próbki pobrane w okresie od 13 do 19 listopada 2017 r. (tydzień 46/2017) <sup>2)</sup>			
	ogółem		w tym dodatnie <sup>3)</sup>		ogółem		w tym dodatnie <sup>3)</sup>	
	liczba	częstość pobrań <sup>4)</sup>	liczba	%	liczba	częstość pobrań <sup>4)</sup>	liczba	%
0-4	4	0,0	-	-	-	-	x	x
5-14	6	0,0	-	-	-	-	x	x
15-64	67	0,0	2	3,0	8	0,2	-	-
65+	13	0,0	1	7,7	4	0,5	-	-
Brak danych	-	-	x	x	-	-	x	x
RAZEM	90	0,0	3	3,3	12	0,1	-	-

Liczba laboratoryjnie potwierdzonych <sup>1)</sup> przypadków zakażeń wirusami grypy lub innymi wirusami oddechowymi <sup>2)</sup> w sezonie epidemicznym 2017/2018 wg wybranych patogenów i województw

Województwo	Próbki pobrane w okresie od 04.09.2017 r. do 19.11.2017 r. (tygodnie 36/2017 - 46/2017) <sup>3)</sup>								
	grypa				RSV	parainfluenza			adeno-wirusy
	A	A/H1	A/H3	B		typ 1	typ 2	typ 3	
POLSKA	-	-	-	-	2	1	-	-	-
Dolnośląskie	-	-	-	-	-	-	-	-	-
Kujawsko-Pomorskie	-	-	-	-	2	-	-	-	-
Lubelskie	-	-	-	-	-	-	-	-	-
Lubuskie	-	-	-	-	-	-	-	-	-
Łódzkie	-	-	-	-	-	1	-	-	-
Małopolskie	-	-	-	-	-	-	-	-	-
Mazowieckie	-	-	-	-	-	-	-	-	-
Opolskie	-	-	-	-	-	-	-	-	-
Podkarpackie	-	-	-	-	-	-	-	-	-
Podlaskie	-	-	-	-	-	-	-	-	-
Pomorskie	-	-	-	-	-	-	-	-	-
Śląskie	-	-	-	-	-	-	-	-	-
Świętokrzyskie	-	-	-	-	-	-	-	-	-
Warmińsko-Mazurskie	-	-	-	-	-	-	-	-	-
Wielkopolskie	-	-	-	-	-	-	-	-	-
Zachodniopomorskie	-	-	-	-	-	-	-	-	-

### Grypa w Internecie

[www.ecdc.europa.eu/en/healthtopics/influenza](http://www.ecdc.europa.eu/en/healthtopics/influenza)  
ECDC: Influenza

[www.who.int/topics/influenza/en](http://www.who.int/topics/influenza/en)  
WHO: Influenza

[www.who.int/influenza/en](http://www.who.int/influenza/en)  
WHO: Global Influenza Programme (GIP)

[www.euro.who.int/flu](http://www.euro.who.int/flu)  
WHO: Influenza and avian influenza

[www.cdc.gov/flu/](http://www.cdc.gov/flu/)  
CDC: Seasonal Influenza (Flu)

[www.flu.gov](http://www.flu.gov)  
U.S. Government flu information

### Objaśnienia:

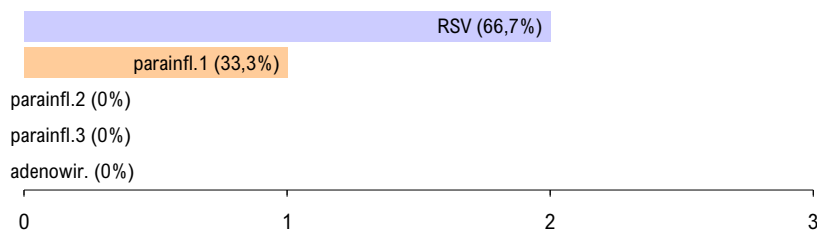
- 1) Izolacja wirusa, wykrycie antygenów wirusa metodą immunofluorescencji (IF), wykrycie materiału genetycznego wirusa metodami biologii molekularnej (PCR, real-time PCR).
- 2) Badania w kierunku zakażeń wirusami oddechowymi innymi niż wirus grypy, nie są wykonywane każdorazowo.
- 3) Okresy sprawozdawcze stosowane w systemie nadzoru nad grypą Sentinel - tygodnie zgodnie z numeracją kalendarzową liczone od poniedziałku do niedzieli.
- 4) Identyfikacja izolowanych szczepów wykonywana jest w Krajowym Ośrodku ds. Grypy NIZP-PZH.

Laboratoryjnie potwierdzone <sup>1)</sup> przypadki zakażeń wirusami grypy lub innymi wirusami oddechowymi <sup>2)</sup> oraz szczepy wirusa grypy izolowane <sup>4)</sup> w sezonie epidemicznym 2017/2018 wg wybranych patogenów

#### Grypa: liczba i procentowy udział potwierdzeń laboratoryjnych wg typu wirusa



#### Inne wirusy oddechowe: liczba i procentowy udział potwierdzeń laboratoryjnych wg patogenu



#### Grypa: liczba i procentowy udział izolowanych szczepów wirusa wg typu



#### Liczba szczepów grypy izolowanych w sezonie epidemicznym 2017/2018 wg typu i województw

Województwo	Próbki pobrane w okresie od 04.09.2017 r. do 19.11.2017 r.		
	A/H1	A/H3	B
POLSKA	-	-	-
Dolnośląskie	-	-	-
Kujawsko-Pomorskie	-	-	-
Lubelskie	-	-	-
Lubuskie	-	-	-
Łódzkie	-	-	-
Małopolskie	-	-	-
Mazowieckie	-	-	-
Opolskie	-	-	-
Podkarpackie	-	-	-
Podlaskie	-	-	-
Pomorskie	-	-	-
Śląskie	-	-	-
Świętokrzyskie	-	-	-
Warmińsko-Mazurskie	-	-	-
Wielkopolskie	-	-	-
Zachodniopomorskie	-	-	-

**Opracowuje zespół:** Mirosław P. Czarkowski (kier. zesp. / red.), Ewa Cielebąk, Katarzyna Cieślak, Barbara Kondej, Dorota Kowalczyk, Ewa Staszewska-Jakubik, Karol Szymański. **Kierownictwo naukowe:** prof. dr hab. Andrzej Zieliński • **Konsultacja naukowa:** prof. dr hab. Lidia B. Brydak

• Narodowy Instytut Zdrowia Publicznego - PZH, Zakład Epidemiologii, 00-791 Warszawa, ul. Chocimska 24 • [epimeld@pzh.gov.pl](mailto:epimeld@pzh.gov.pl)  
• Narodowy Instytut Zdrowia Publicznego - PZH, Zakład Badania Wirusów Grypy, Krajowy Ośrodek ds. Grypy, 00-791 Warszawa, ul. Chocimska 24 • [nic@pzh.gov.pl](mailto:nic@pzh.gov.pl)  
• Główny Inspektorat Sanitarny, Departament Zapobiegania oraz Zwalczania Zakażeń i Chorób Zakaźnych u Ludzi, 03-729 Warszawa, ul. Targowa 65 • [epidemiologia@gis.gov.pl](mailto:epidemiologia@gis.gov.pl)