

# Meldunki Epidemiologiczne

## Zachorowania i podejrzenia zachorowań na gripę w Polsce

Narodowy Instytut Zdrowia Publicznego – Państwowy Zakład Higieny • Zakład Epidemiologii oraz Zakład Badania Wirusów Grypy, Krajowy Ośrodek ds. Grypy  
Główny Inspektorat Sanitarny • Departament Zapobiegania oraz Zwalczania Zakażeń i Chorób Zakaźnych u Ludzi

Rok: **2017**

Miesiąc: **Czerwiec**

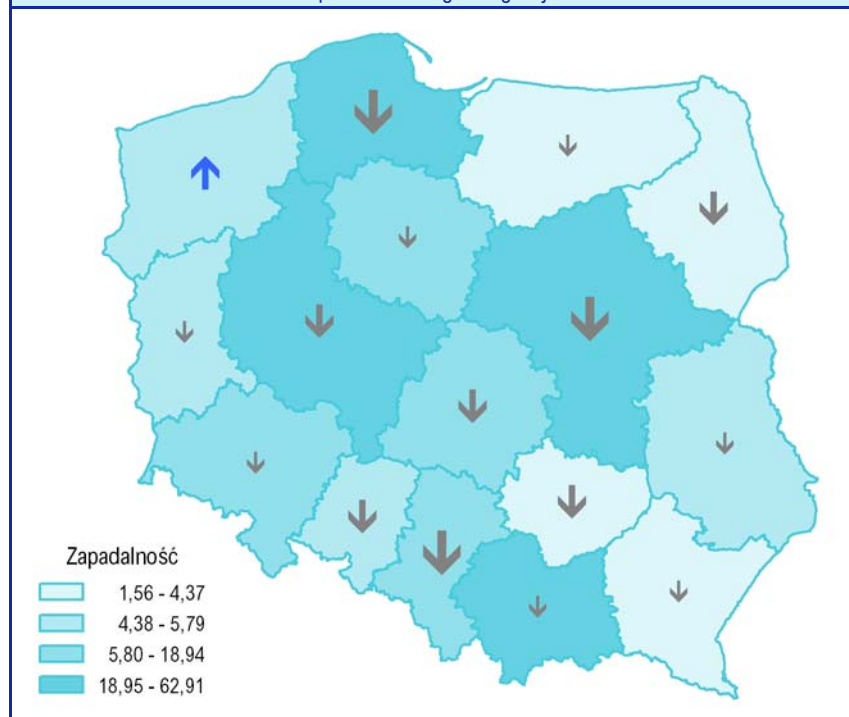
Numer: **6B (22)**

Okres: **8 – 15 czerwiec**

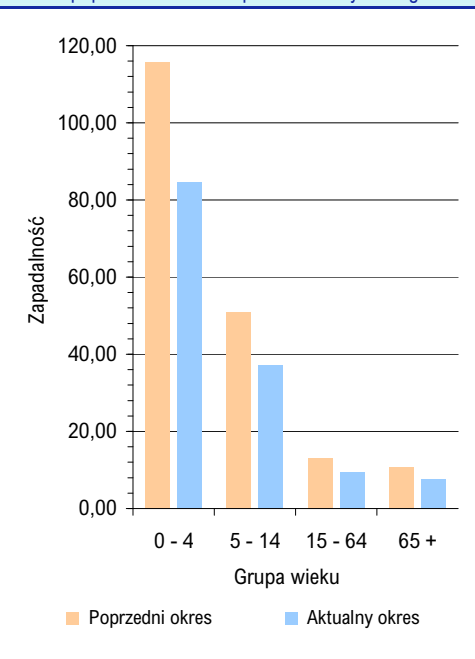
### Zachorowania i podejrzenia zachorowań na gripę w okresie od 8 do 15 czerwca 2017 r. wg wieku i województw

Województwo	Ogółem			Wiek (ukończone lata)							
				0 – 4		5 – 14		15 – 64		65+	
	liczba	zapadalność <sup>1)</sup>	wzrost/spadek zap. <sup>2,3)</sup>	liczba	zapadalność <sup>1)</sup>	liczba	zapadalność <sup>1)</sup>	liczba	zapadalność <sup>1)</sup>	liczba	zapadalność <sup>1)</sup>
POLSKA	48161	15,66	-5,92	12956	84,73	11465	37,26	20042	9,37	3698	7,74
Dolnośląskie	1715	7,38	-2,35	401	36,89	373	17,20	753	4,62	188	5,10
Kujawsko-Pomorskie	3164	18,94	-2,81	881	108,40	907	53,11	1161	9,94	215	8,58
Lubelskie	906	5,28	-1,23	209	25,71	186	10,83	419	3,53	92	3,33
Lubuskie	450	5,52	-0,68	168	41,52	127	15,27	138	2,40	17	1,45
Łódzkie	1496	7,49	-5,22	382	41,06	422	22,59	571	4,16	121	3,49
Małopolskie	5751	21,33	-1,53	1423	100,31	1354	47,95	2600	13,93	374	9,21
Mazowieckie	9327	21,83	-13,02	2519	109,43	2278	51,86	3885	13,31	645	9,43
Opolskie	449	5,62	-5,39	104	30,22	82	11,58	211	3,74	52	4,03
Podkarpackie	265	1,56	-1,17	35	4,23	65	3,67	136	1,14	29	1,16
Podlaskie	374	3,93	-6,05	88	19,94	95	10,21	155	2,34	36	2,38
Pomorskie	11600	62,91	-11,43	3454	344,27	2447	122,35	4705	36,80	994	37,50
Śląskie	3726	10,17	-9,83	959	54,81	885	26,08	1638	6,42	244	4,08
Świętokrzyskie	323	3,20	-8,29	72	16,16	86	9,04	134	1,92	31	1,82
Warmińsko-Mazurskie	504	4,37	-3,92	127	22,27	125	10,34	213	2,61	39	2,46
Wielkopolskie	7317	26,33	-6,73	1933	128,47	1820	61,59	3006	15,54	558	14,00
Zachodniopomorskie	794	5,79	1,21	201	31,58	213	15,84	317	3,28	63	3,06

Zapadalność<sup>1)</sup> w okresie od 8 do 15 czerwca 2017 r. w stosunku do poprzedniego okresu sprawozdawczego<sup>3)</sup> wg województw



Zapadalność<sup>1)</sup> w okresie od 8 do 15 czerwca 2017 r. oraz w poprzednim okresie sprawozdawczym<sup>3)</sup> wg wieku



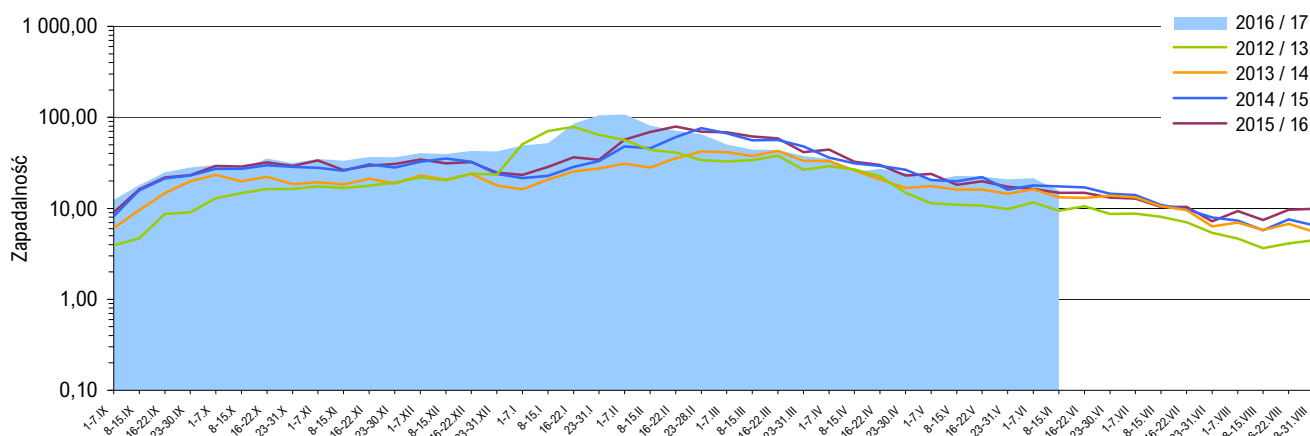
#### Objaśnienia:

**Objaśnienia znaków umownych:** **Kreska (-)** zjawisko nie wystąpiło ("zero"); **Zero (0,0)** zjawisko istniało, jednakże w ilościach mniejszych od liczb, które mogły być wyrażone uwidocznionymi w tablicy znakami cyfrowymi; **Kropka (.)** zupełny brak informacji albo brak informacji wiarygodnej; **Iks (x)** wypełnienie pozycji, ze względu na układ tablicy, jest niemożliwe lub niecelowe ("nie dotyczy").

1) Przeciętna dzienna zapadalność na 100 tys. ludności wg stanu w dniu 30 czerwca 2016 r.

2) Różnica w stosunku do poprzedniego okresu sprawozdawczego.

3) Okres od 1 do 7 czerwca 2017 r.

Zapadalność <sup>1)</sup> na grype i podejrzenia grypy w sezonie epidemicznym 2016/2017 w porównaniu z poprzednimi sezonami wg okresowych meldunków

## Szczepienia przeciw grypie

Szczepienia to najbardziej skuteczny sposób zapobiegania infekcjom i powikłaniom powodowanym przez wirusy grypy.

Szczepienia są szczególnie ważne dla osób o wysokim ryzyku wystąpienia poważnych powikłań pogrypowych, a także dla ludzi z otoczenia osób z grupy wysokiego ryzyka oraz ich opiekunów.

WHO zaleca szczepienia przeciwko grypie sezonowej:

- zalecenia o najwyższym priorytecie:
  - kobiety w ciąży
- zalecenia priorytetowe (kolejność dowolna):
  - dzieci w wieku 6-59 miesięcy
  - osoby starsze
  - osoby przewlekle chore
  - pracownicy służby zdrowia

Źródło: <http://www.who.int/influenza/vaccines/use/en>

## Skierowani do szpitala z powodu grypy lub podejrzenia grypy w okresie od 8 do 15 czerwca 2017 r. wg przyczyn i województw

Województwo	Ogółem		Przyczyny skierowania do szpitala <sup>2)</sup>					
			objawy ze strony układu krążenia		objawy ze strony układu oddechowego		inne przyczyny	
	liczba	% <sup>3)</sup>	liczba	% <sup>4)</sup>	liczba	% <sup>4)</sup>	liczba	% <sup>4)</sup>
POLSKA	158	0,33	11	7,0	145	91,8	14	8,9
Dolnośląskie	9	0,52	-	-	9	100,0	-	-
Kujawsko-Pomorskie	9	0,28	-	-	9	100,0	-	-
Lubelskie	3	0,33	-	-	3	100,0	-	-
Lubuskie	-	-	x	x	x	x	x	x
Łódzkie	-	-	x	x	x	x	x	x
Małopolskie	15	0,26	2	13,3	6	40,0	7	46,7
Mazowieckie	19	0,20	3	15,8	16	84,2	-	-
Opolskie	-	-	x	x	x	x	x	x
Podkarpackie	-	-	x	x	x	x	x	x
Podlaskie	9	2,41	-	-	9	100,0	-	-
Pomorskie	49	0,42	5	10,2	49	100,0	7	14,3
Śląskie	-	-	x	x	x	x	x	x
Świętokrzyskie	-	-	x	x	x	x	x	x
Warmińsko-Mazurskie	7	1,39	-	-	7	100,0	-	-
Wielkopolskie	37	0,51	1	2,7	36	97,3	-	-
Zachodniopomorskie	1	0,13	-	-	1	100,0	-	-

## Zgony z powodu grypy w okresie od 8 do 15 czerwca 2017 r. wg wieku i województw

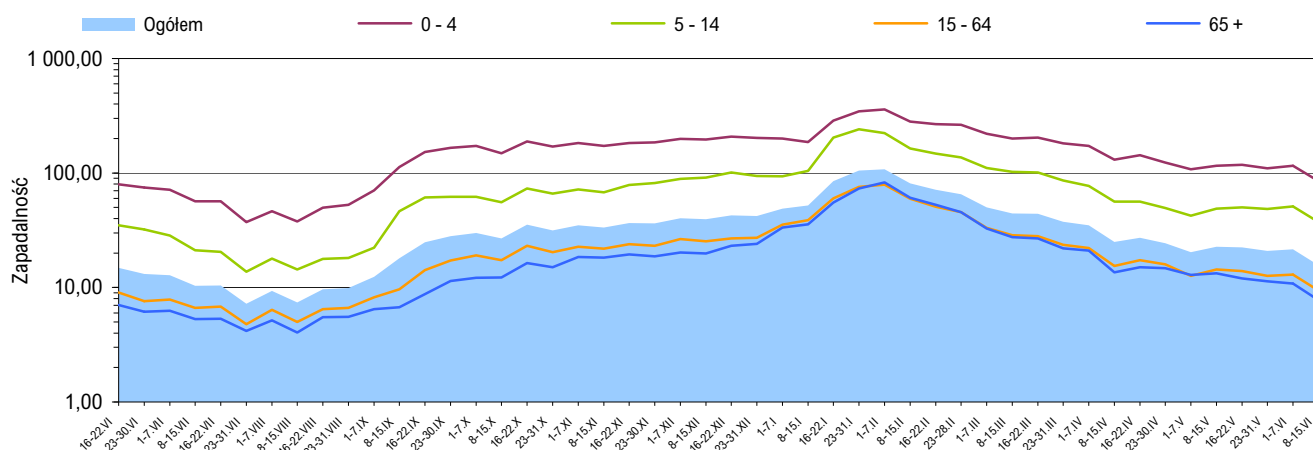
Województwo	Ogółem	Wiek (ukończone lata)			
		0 – 4	5 – 14	15 – 64	65 +
POLSKA	-	-	-	-	-
Dolnośląskie	-	-	-	-	-
Kujawsko-Pomorskie	-	-	-	-	-
Lubelskie	-	-	-	-	-
Lubuskie	-	-	-	-	-
Łódzkie	-	-	-	-	-
Małopolskie	-	-	-	-	-
Mazowieckie	-	-	-	-	-
Opolskie	-	-	-	-	-
Podkarpackie	-	-	-	-	-
Podlaskie	-	-	-	-	-
Pomorskie	-	-	-	-	-
Śląskie	-	-	-	-	-
Świętokrzyskie	-	-	-	-	-
Warmińsko-Mazurskie	-	-	-	-	-
Wielkopolskie	-	-	-	-	-
Zachodniopomorskie	-	-	-	-	-

## Objaśnienia:

- 1) Przeciętna dzienna zapadalność na 100 tys. ludności wg stanu w dniu 30 czerwca odpowiednich lat (w 2017 r. na 100 tys. ludności wg stanu w dniu 30 czerwca 2016 r.).
- 2) Jedna osoba może być wykazana w kilku rubrykach.
- 3) W stosunku do ogółu zgłoszonych zachorowań i podejrzeń zachorowań na grype.
- 4) W stosunku do ogółu osób skierowanych do szpitala z powodu grypy lub podejrzenia grypy.

## Źródła danych (1)

**Liczby zachorowań, podejrzeń zachorowań oraz zgonów:** Dane z okresowych, zbiorczych „Meldunków o zachorowaniach i podejrzeniach zachorowań na grype”, nadsyłanych do powiatowych stacji sanitarno-epidemiologicznych przez wszystkie jednostki ochrony zdrowia, do których zgłosili się chorzy, oraz dane ze zgłoszeń zgonów nadsyłanych do powiatowych i/lub wojewódzkich stacji sanitarno-epidemiologicznych przez lekarzy, przesyłane przez wojewódzkie stacje sanitarno-epidemiologiczne w formie zagregowanej do Zakładu Epidemiologii NIZP-PZH. W "Meldunkach" - zgodnie z definicją grypy przyjętą na potrzeby nadzoru nad chorobami zakaźnymi w krajach Unii Europejskiej (Dz.U. L 262 z 27.9.2012) - wykazuje się grype (rozpoznaną klinicznie i/lub laboratoryjnie) oraz wszystkie rozpoznane klinicznie zachorowania grypopodobne i ostre zakażenia dróg oddechowych spełniające kryteria definicji.

Zapadalność <sup>1)</sup> na grypę i podejrzenia grypy w okresie od 16 czerwca 2016 r. do 15 czerwca 2017 r. wg wieku i okresowych meldunków

## Próbki pobrane od pacjentów z objawami grypy lub grypopodobnymi zbadane w sezonie epidemicznym 2016/2017 wg województw

Województwo	Próbki pobrane w okresie od 05.09.2016 r. do 11.06.2017 r. (tygodnie 36/2016 - 23/2017) <sup>2)</sup>				W tym próbki pobrane w okresie od 5 do 11 czerwca 2017 r. (tydzień 23/2017) <sup>2)</sup>			
	ogółem		w tym dodatnie <sup>3)</sup>		ogółem		w tym dodatnie <sup>3)</sup>	
	liczba	częstość pobrań <sup>4)</sup>	liczba	%	liczba	częstość pobrań <sup>4)</sup>	liczba	%
POLSKA	1295	0,3	634	49,0	-	-	x	x
Dolnośląskie	72	0,3	60	83,3	-	-	x	x
Kujawsko-Pomorskie	81	0,3	38	46,9	-	-	x	x
Lubelskie	19	0,2	11	57,9	-	-	x	x
Lubuskie	17	0,3	4	23,5	-	-	x	x
Łódzkie	49	0,2	27	55,1	-	-	x	x
Małopolskie	23	0,1	8	34,8	-	-	x	x
Mazowieckie	73	0,1	52	71,2	-	-	x	x
Opolskie	58	0,9	7	12,1	-	-	x	x
Podkarpackie	149	1,9	95	63,8	-	-	x	x
Podlaskie	38	0,3	10	26,3	-	-	x	x
Pomorskie	12	0,0	11	91,7	-	-	x	x
Śląskie	54	0,1	30	55,6	-	-	x	x
Świętokrzyskie	3	0,0	3	100,0	-	-	x	x
Warmińsko-Mazurskie	35	0,5	28	80,0	-	-	x	x
Wielkopolskie	145	0,2	64	44,1	-	-	x	x
Zachodniopomorskie	467	5,1	186	39,8	-	-	x	x

## Źródła danych (2)

**Liczby próbek oraz wyniki badań:** Dane z tygodniowych raportów przesyłanych do Krajowego Ośrodka ds. Grypy NIZP-PZH przez wojewódzkie stacje sanitarno-epidemiologiczne, które otrzymały próbki do badań wirusologicznych od lekarzy pierwszego kontaktu, biorących udział w wybiórczym nadzorze nad grypą Sentinel. Próbkę pobierane są od niektórych pacjentów podejrzanych o zakażenie wirusem grypy lub innymi wirusami oddechowymi (RSV, parainfluenza, adenowirus).

## SENTINEL

Nadzór nad grypą Sentinel jest wybiórczym systemem zintegrowanego nadzoru epidemiologicznego i wirusologicznego nad grypą, który działa w Polsce od sezonu epidemicznego 2004/2005. Uczestniczą w nim wybrani lekarze pierwszego kontaktu, stacje sanitarno-epidemiologiczne oraz Krajowy Ośrodek ds. Grypy NIZP-PZH, pełniący rolę koordynatora.

## Objaśnienia:

- 1) Przeciętna dzienna zapadalność na 100 tys. ludności wg stanu w dniu 30 czerwca 2016 r.
- 2) Okresy sprawozdawcze stosowane w systemie nadzoru nad grypą SENTINEL - tygodnie zgodnie z numeracją kalendarzową liczone od poniedziałku do niedzieli.
- 3) Badania w kierunku zakażeń wirusami: grypy typu A, grypy typu B, RSV (*Respiratory Syncytial Virus*), parainfluenzy typu 1, parainfluenzy typu 2, parainfluenzy typu 3 oraz w kierunku adenowirusów; przy czym badania w kierunku zakażeń wirusami oddechowymi innymi niż wirus grypy, nie są wykonywane każdorazowo.
- 4) Liczba pobranych próbek na 1000 zachorowań i podejrzeń zachorowań zgłoszonych w okresie sprawozdawczym.

## Próbki pobrane od pacjentów z objawami grypy lub grypopodobnymi zbadane w sezonie epidemicznym 2016/2017 wg wieku

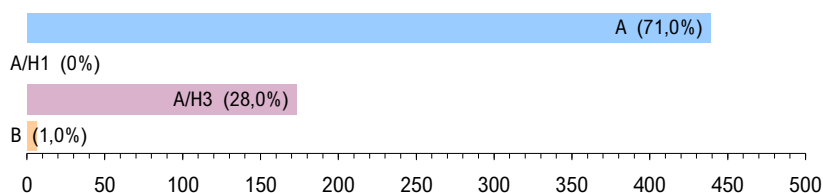
Wiek (w latach)	Próbki pobrane w okresie od 05.09.2016 r. do 11.06.2017 r. (tygodnie 36/2016 - 23/2017) <sup>2)</sup>				W tym próbki pobrane w okresie od 5 do 11 czerwca 2017 r. (tydzień 23/2017) <sup>2)</sup>			
	ogółem		w tym dodatnie <sup>3)</sup>		ogółem		w tym dodatnie <sup>3)</sup>	
	liczba	częstość pobrań <sup>4)</sup>	liczba	%	liczba	częstość pobrań <sup>4)</sup>	liczba	%
0 - 4	126	0,1	56	44,4	-	-	x	x
5 - 14	158	0,2	89	56,3	-	-	x	x
15 - 64	883	0,4	419	47,5	-	-	x	x
65 +	113	0,3	58	51,3	-	-	x	x
Brak danych	15	x	12	80,0	-	-	x	x
RAZEM	1295	0,3	634	49,0	-	-	x	x

Liczba laboratoryjnie potwierdzonych <sup>1)</sup> przypadków zakażeń wirusami grypy lub innymi wirusami oddechowymi <sup>2)</sup> w sezonie epidemicznym 2016/2017 wg wybranych patogenów i województw

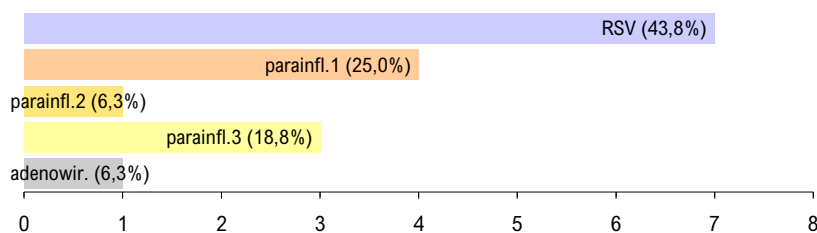
Województwo	Próbki pobrane w okresie od 05.09.2016 r. do 11.06.2017 r. (tygodnie 36/2016 - 23/2017) <sup>3)</sup>								
	grypa				RSV	parainfluenza			adeno-wirusy
	A	A/H1	A/H3	B		typ 1	typ 2	typ 3	
POLSKA	439	-	173	6	7	4	1	3	1
Dolnośląskie	8	-	51	1	-	-	-	-	-
Kujawsko-Pomorskie	36	-	-	1	1	-	-	-	-
Lubelskie	11	-	-	-	-	-	-	-	-
Lubuskie	4	-	-	-	-	-	-	-	-
Łódzkie	25	-	-	1	1	-	-	-	-
Małopolskie	-	-	8	-	-	-	-	-	-
Mazowieckie	51	-	1	-	-	-	-	-	-
Opolskie	-	-	-	2	-	3	1	-	1
Podkarpackie	75	-	18	-	-	-	-	1	-
Podlaskie	10	-	-	-	-	-	-	-	-
Pomorskie	10	-	-	-	1	-	-	-	-
Śląskie	1	-	27	-	-	-	-	2	-
Świętokrzyskie	-	-	2	-	-	1	-	-	-
Warmińsko-Mazurskie	27	-	-	-	2	-	-	-	-
Wielkopolskie	62	-	-	-	2	-	-	-	-
Zachodniopomorskie	119	-	66	1	-	-	-	-	-

Laboratoryjnie potwierdzone <sup>1)</sup> przypadki zakażeń wirusami grypy lub innymi wirusami oddechowymi <sup>2)</sup> oraz szczepy wirusa grypy izolowane <sup>4)</sup> w sezonie epidemicznym 2016/2017 wg wybranych patogenów

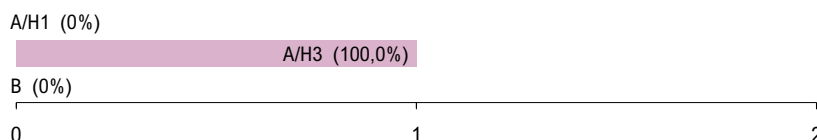
Grypa: liczba i procentowy udział potwierdzeń laboratoryjnych wg typu wirusa



Inne wirusy oddechowe: liczba i procentowy udział potwierdzeń laboratoryjnych wg patogenu



Grypa: liczba i procentowy udział izolowanych szczepów wirusa wg typu



## Grypa w Internecie

[www.ecdc.europa.eu/en/healthtopics/influenza](http://www.ecdc.europa.eu/en/healthtopics/influenza)

ECDC: Influenza

[www.who.int/topics/influenza/en](http://www.who.int/topics/influenza/en)

WHO: Influenza

[www.who.int/influenza/en](http://www.who.int/influenza/en)

WHO: Global Influenza Programme (GIP)

[www.euro.who.int/flu](http://www.euro.who.int/flu)

WHO: Influenza and avian influenza

[www.cdc.gov/flu/](http://www.cdc.gov/flu/)

CDC: Seasonal Influenza (Flu)

[www.flu.gov](http://www.flu.gov)

U.S. Government flu information

## Objaśnienia:

1) Izolacja wirusa, wykrycie antygenów wirusa metodą immunofluorescencji (IF), wykrycie materiału genetycznego wirusa metodami biologii molekularnej (PCR, real-time PCR).

2) Badania w kierunku zakażeń wirusami oddechowymi innymi niż wirus grypy, nie są wykonywane każdorazowo.

3) Okresy sprawozdawcze stosowane w systemie nadzoru nad grypą Sentinel - tygodnie zgodnie z numeracją kalendarzową liczone od poniedziałku do niedzieli.

4) Identyfikacja izolowanych szczepów wykonywana jest w Krajowym Ośrodku ds. Grypy NIZP-PZH.

Liczba szczepów grypy izolowanych w sezonie epidemicznym 2016/2017 wg typu i województw

Województwo	Próbki pobrane w okresie od 05.09.2016 r. do 11.06.2017 r.		
	A/H1	A/H3	B
POLSKA	-	1	-
Dolnośląskie	-	-	-
Kujawsko-Pomorskie	-	-	-
Lubelskie	-	-	-
Lubuskie	-	-	-
Łódzkie	-	-	-
Małopolskie	-	-	-
Mazowieckie	-	1	-
Opolskie	-	-	-
Podkarpackie	-	-	-
Podlaskie	-	-	-
Pomorskie	-	-	-
Śląskie	-	-	-
Świętokrzyskie	-	-	-
Warmińsko-Mazurskie	-	-	-
Wielkopolskie	-	-	-
Zachodniopomorskie	-	-	-

**Opracowuje zespół:** Mirosław P. Czarkowski (kier. zesp. / red.), Ewa Cielebąk, Katarzyna Cieślak, Barbara Kondej, Dorota Kowalczyk, Ewa Staszewska, Karol Szymański. **Kierownictwo naukowe:** prof. dr hab. Andrzej Zieliński • **Konsultacja naukowa:** prof. dr hab. Lidia B. Brydak

• Narodowy Instytut Zdrowia Publicznego - PZH, Zakład Epidemiologii, 00-791 Warszawa, ul. Chocimska 24 • [epimeld@pzh.gov.pl](mailto:epimeld@pzh.gov.pl)  
 • Narodowy Instytut Zdrowia Publicznego - PZH, Zakład Badania Wirusów Grypy, Krajowy Ośrodek ds. Grypy, 00-791 Warszawa, ul. Chocimska 24 • [nic@pzh.gov.pl](mailto:nic@pzh.gov.pl)  
 • Główny Inspektorat Sanitarny, Departament Zapobiegania oraz Zwalczania Zakażeń i Chorób Zakaźnych u Ludzi, 03-729 Warszawa, ul. Targowa 65 • [epidemiologia@gis.gov.pl](mailto:epidemiologia@gis.gov.pl)