

Meldunki Epidemiologiczne

Zachorowania i podejrzenia zachorowań na gripę w Polsce

Narodowy Instytut Zdrowia Publicznego – Państwowy Zakład Higieny • Zakład Epidemiologii oraz Zakład Badania Wirusów Grypy, Krajowy Ośrodek ds. Grypy
Główny Inspektorat Sanitarny • Departament Zapobiegania oraz Zwalczania Zakażeń i Chorób Zakaźnych u Ludzi

Rok: **2017**

Miesiąc: **Styczeń**

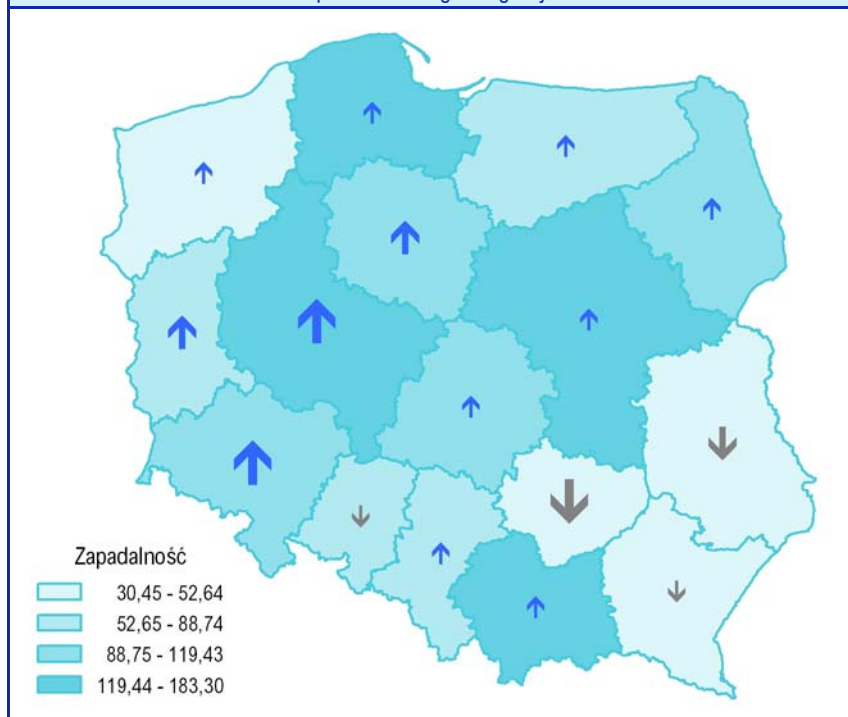
Numer: **1D (4)**

Okres: **23 – 31 styczeń**

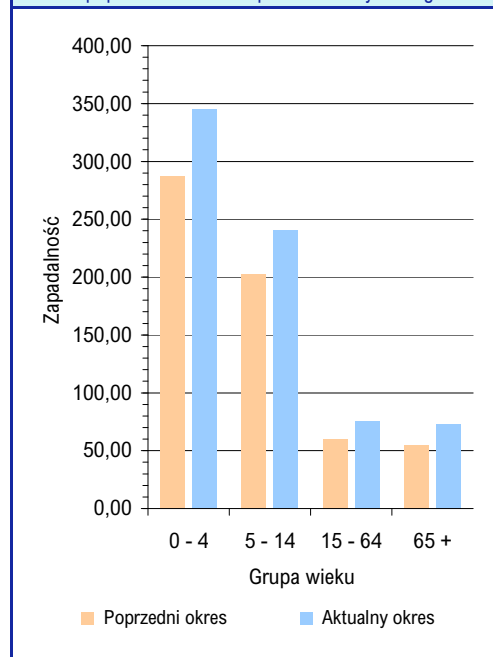
Zachorowania i podejrzenia zachorowań na gripę w okresie od 23 do 31 stycznia 2017 r. wg wieku i województw

Województwo	Ogółem			Wiek (ukończone lata)							
				0 – 4		5 – 14		15 – 64		65+	
	liczba	zapadalność ¹⁾	wzrost/spadek zap. ^{2,3)}	liczba	zapadalność ¹⁾	liczba	zapadalność ¹⁾	liczba	zapadalność ¹⁾	liczba	zapadalność ¹⁾
POLSKA	363583	105,05	20,19	59314	344,81	83394	240,90	181488	75,45	39387	73,32
Dolnośląskie	31228	119,43	62,11	4350	355,73	7651	313,65	15933	86,87	3294	79,49
Kujawsko-Pomorskie	21811	116,08	39,97	3865	422,73	6337	329,86	9731	74,08	1878	66,66
Lubelskie	5874	30,45	-17,73	745	81,47	943	48,82	3345	25,08	841	27,08
Lubuskie	7180	78,25	41,93	1223	268,70	1853	198,09	3468	53,66	636	48,10
Łódzkie	25194	112,05	21,62	3721	355,49	4422	210,37	13174	85,35	3877	99,42
Małopolskie	41781	137,73	15,55	6851	429,26	10034	315,87	20284	96,61	4612	100,97
Mazowieckie	57855	120,36	13,70	9910	382,68	15124	306,07	27920	85,01	4901	63,71
Opolskie	7978	88,74	-8,44	1098	283,59	1774	222,72	4153	65,35	953	65,68
Podkarpackie	9444	49,33	-7,61	1152	123,86	1714	86,04	5357	39,93	1221	43,49
Podlaskie	11910	111,18	8,38	1935	389,77	2563	244,81	5825	78,01	1587	93,23
Pomorskie	38021	183,30	24,27	8733	773,72	7313	325,02	17739	123,34	4236	142,05
Śląskie	29083	70,59	3,46	3731	189,53	4724	123,73	17022	59,35	3606	53,57
Świętokrzyskie	5095	44,93	-27,40	691	137,83	1073	100,26	2661	33,87	670	35,04
Warmińsko-Mazurskie	8841	68,11	23,54	1341	209,03	2085	153,32	4499	48,92	916	51,42
Wielkopolskie	54168	173,25	68,02	8827	521,46	13621	409,72	26371	121,17	5349	119,29
Zachodniopomorskie	8120	52,64	20,49	1141	159,33	2163	143,02	4006	36,82	810	34,99

Zapadalność¹⁾ w okresie od 23 do 31 stycznia 2017 r. w stosunku do poprzedniego okresu sprawozdawczego³⁾ wg województw



Zapadalność¹⁾ w okresie od 23 do 31 stycznia 2017 r. oraz w poprzednim okresie sprawozdawczym³⁾ wg wieku



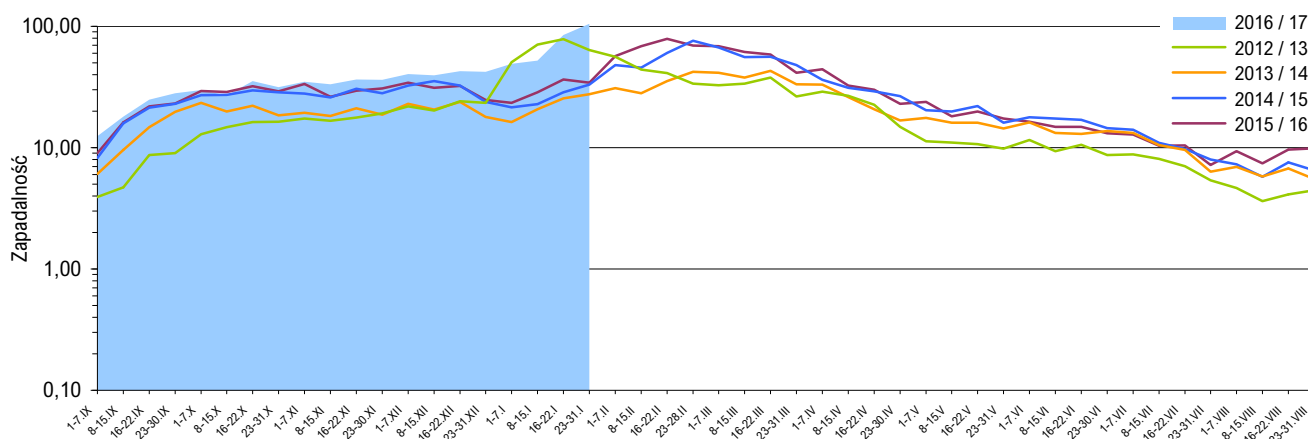
Objaśnienia:

Objaśnienia znaków umownych: **Kreska (-)** zjawisko nie wystąpiło ("zero"); **Zero (0,0)** zjawisko istniało, jednakże w ilościach mniejszych od liczby, które mogły być wyrażone uwidocznionymi w tabelcy znakami cyfrowymi; **Kropka (.)** zupełny brak informacji albo brak informacji wiarygodnej; **Iks (x)** wypełnienie pozycji, ze względu na układ tabelcy, jest niemożliwe lub niecelowe ("nie dotyczy").

1) Przeciętna dzienna zapadalność na 100 tys. ludności wg stanu w dniu 30 czerwca 2016 r.

2) Różnica w stosunku do poprzedniego okresu sprawozdawczego.

3) Okres od 16 do 22 stycznia 2017 r.

Zapadalność ¹⁾ na grype i podejrzania grypy w sezonie epidemicznym 2016/2017 w porównaniu z poprzednimi sezonami wg okresowych meldunków**Szczepienia przeciw grypie**

Szczepienia to najbardziej skuteczny sposób zapobiegania infekcjom i powikłaniom powodowanym przez wirusy grypy.

Szczepienia są szczególnie ważne dla osób o wysokim ryzyku wystąpienia poważnych powikłań pogrypowych, a także dla ludzi z otoczenia osób z grupy wysokiego ryzyka oraz ich opiekunów.

WHO zaleca szczepienia przeciwko grypie sezonowej:

- zalecenia o najwyższym priorytecie:
 - kobiety w ciąży
- zalecenia priorytetowe (kolejność dowolna):
 - dzieci w wieku 6-59 miesięcy
 - osoby starsze
 - osoby przewlekle chore
 - pracownicy służby zdrowia

Źródło: <http://www.who.int/influenza/vaccines/use/en>

Skierowani do szpitala z powodu grypy lub podejrzania grypy w okresie od 23 do 31 stycznia 2017 r. wg przyczyn i województw

Województwo	Ogółem		Przyczyny skierowania do szpitala ²⁾					
			objawy ze strony układu krążenia		objawy ze strony układu oddechowego		inne przyczyny	
	liczba	% ³⁾	liczba	% ⁴⁾	liczba	% ⁴⁾	liczba	% ⁴⁾
POLSKA	1722	0,47	121	7,0	1612	93,6	195	11,3
Dolnośląskie	143	0,46	5	3,5	137	95,8	1	0,7
Kujawsko-Pomorskie	110	0,50	4	3,6	106	96,4	23	20,9
Lubelskie	70	1,19	2	2,9	67	95,7	2	2,9
Lubuskie	50	0,70	-	-	44	88,0	6	12,0
Łódzkie	48	0,19	1	2,1	46	95,8	1	2,1
Małopolskie	175	0,42	7	4,0	143	81,7	25	14,3
Mazowieckie	128	0,22	9	7,0	113	88,3	6	4,7
Opolskie	11	0,14	-	-	11	100,0	-	-
Podkarpackie	80	0,85	13	16,3	66	82,5	7	8,8
Podlaskie	92	0,77	-	-	92	100,0	-	-
Pomorskie	216	0,57	25	11,6	215	99,5	46	21,3
Śląskie	110	0,38	8	7,3	96	87,3	19	17,3
Świętokrzyskie	90	1,77	44	48,9	89	98,9	3	3,3
Warmińsko-Mazurskie	25	0,28	-	-	25	100,0	-	-
Wielkopolskie	320	0,59	1	0,3	311	97,2	24	7,5
Zachodniopomorskie	54	0,67	2	3,7	51	94,4	32	59,3

Zgony z powodu grypy w okresie od 23 do 31 stycznia 2017 r. wg wieku i województw

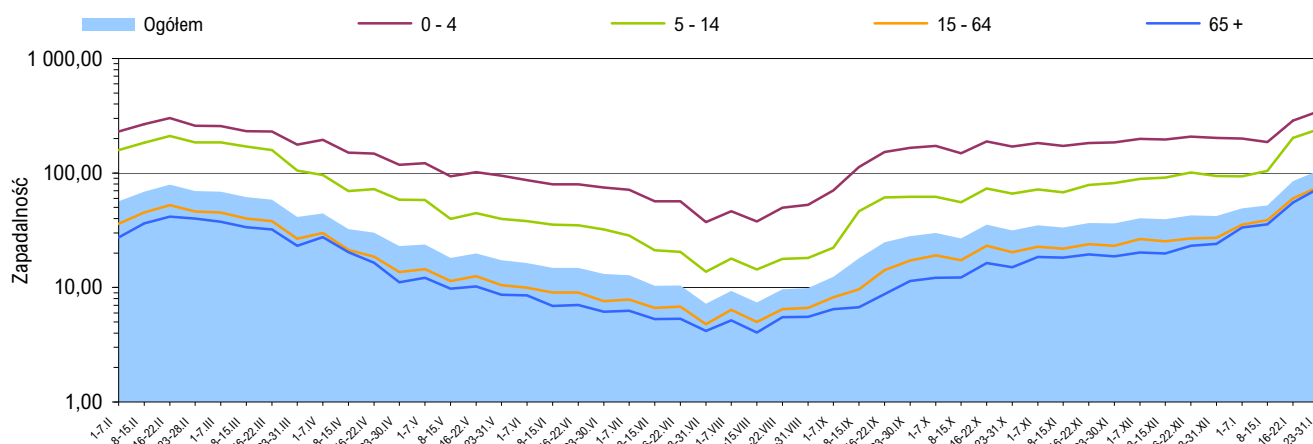
Województwo	Ogółem	Wiek (ukończone lata)			
		0 – 4	5 – 14	15 – 64	65 +
POLSKA	6	-	-	1	5
Dolnośląskie	1	-	-	-	1
Kujawsko-Pomorskie	-	-	-	-	-
Lubelskie	-	-	-	-	-
Lubuskie	-	-	-	-	-
Łódzkie	-	-	-	-	-
Małopolskie	-	-	-	-	-
Mazowieckie	1	-	-	-	1
Opolskie	-	-	-	-	-
Podkarpackie	-	-	-	-	-
Podlaskie	-	-	-	-	-
Pomorskie	1	-	-	-	1
Śląskie	3	-	-	1	2
Świętokrzyskie	-	-	-	-	-
Warmińsko-Mazurskie	-	-	-	-	-
Wielkopolskie	-	-	-	-	-
Zachodniopomorskie	-	-	-	-	-

Objaśnienia:

- 1) Przeciętna dzienna zapadalność na 100 tys. ludności wg stanu w dniu 30 czerwca odpowiednich lat (w 2017 r. na 100 tys. ludności wg stanu w dniu 30 czerwca 2016 r.).
- 2) Jedna osoba może być wykazana w kilku rubrykach.
- 3) W stosunku do ogółu zgłoszonych zachorowań i podejrzeń zachorowań na grype.
- 4) W stosunku do ogółu osób skierowanych do szpitala z powodu grypy lub podejrzania grypy.

Źródła danych (1)

Liczby zachorowań, podejrzeń zachorowań oraz zgonów: Dane z okresowych, zbiorczych „Meldunków o zachorowaniach i podejrzaniach zachorowań na grype”, nadsyłanych do powiatowych stacji sanitarno-epidemiologicznych przez wszystkie jednostki ochrony zdrowia, do których zgłosili się chorzy, oraz dane ze zgłoszeń zgonów nadsyłanych do powiatowych i/lub wojewódzkich stacji sanitarno-epidemiologicznych przez lekarzy, przesyłane przez wojewódzkie stacje sanitarno-epidemiologiczne w formie zagregowanej do Zakładu Epidemiologii NIZP-PZH. W „Meldunkach” - zgodnie z definicją grypy przyjętą na potrzeby nadzoru nad chorobami zakaźnymi w krajach Unii Europejskiej (Dz.U. L 262 z 27.9.2012) - wykazuje się grype (rozpoznaną klinicznie i/lub laboratoryjnie) oraz wszystkie rozpoznane klinicznie zachorowania grypopodobne i ostre zakażenia dróg oddechowych spełniające kryteria definicji.

Zapadalność¹⁾ na grypę i podejrzenia grypy w okresie od 1 lutego 2016 r. do 31 stycznia 2017 r. wg wieku i okresowych meldunków

Próbki pobrane od pacjentów z objawami grypy lub grypopodobnymi zbadane w sezonie epidemicznym 2016/2017 wg województw

Województwo	Próbki pobrane w okresie od 05.09.2016 r. do 29.01.2017 r. (tygodnie 36/2016 - 4/2017) ²⁾				W tym próbki pobrane w okresie od 23 do 29 stycznia 2017 r. (tydzień 4/2017) ²⁾			
	ogółem		w tym dodatnie ³⁾		ogółem		w tym dodatnie ³⁾	
	liczba	częstość pobrań ⁴⁾	liczba	%	liczba	częstość pobrań ⁴⁾	liczba	%
POLSKA	527	0,2	276	52,4	194	0,7	108	55,7
Dolnośląskie	28	0,3	22	78,6	14	0,6	8	57,1
Kujawsko-Pomorskie	30	0,2	8	26,7	14	0,8	3	21,4
Lubelskie	14	0,2	8	57,1	1	0,2	1	100,0
Lubuskie	9	0,3	1	11,1	4	0,7	1	25,0
Łódzkie	29	0,2	17	58,6	7	0,4	5	71,4
Małopolskie	14	0,1	8	57,1	4	0,1	3	75,0
Mazowieckie	54	0,1	41	75,9	12	0,3	10	83,3
Opolskie	26	0,7	4	15,4	13	2,1	3	23,1
Podkarpackie	93	2,2	63	67,7	24	3,3	18	75,0
Podlaskie	8	0,1	5	62,5	2	0,2	1	50,0
Pomorskie	6	0,0	5	83,3	2	0,1	2	100,0
Śląskie	45	0,3	26	57,8	10	0,4	9	90,0
Świętokrzyskie	2	0,0	2	100,0	2	0,5	2	100,0
Warmińsko-Mazurskie	12	0,4	9	75,0	6	0,9	4	66,7
Wielkopolskie	73	0,2	38	52,1	41	1,0	29	70,7
Zachodniopomorskie	84	2,1	19	22,6	38	6,0	9	23,7

Źródła danych (2)

Liczby próbek oraz wyniki badań: Dane z tygodniowych raportów przesyłanych do Krajowego Ośrodka ds. Grypy NIZP-PZH przez wojewódzkie stacje sanitarno-epidemiologiczne, które otrzymały próbki do badań wirusologicznych od lekarzy pierwszego kontaktu, biorących udział w wybiórczym nadzorze nad grypą Sentinel. Próbkę pobierane są od niektórych pacjentów podejrzanych o zakażenie wirusem grypy lub innymi wirusami oddechowymi (RSV, parainfluenza, adenowirus).

SENTINEL

Nadzór nad grypą Sentinel jest wybiórczym systemem zintegrowanego nadzoru epidemiologicznego i wirusologicznego nad grypą, który działa w Polsce od sezonu epidemicznego 2004/2005. Uczestniczą w nim wybrani lekarze pierwszego kontaktu, stacje sanitarno-epidemiologiczne oraz Krajowy Ośrodek ds. Grypy NIZP-PZH, pełniący rolę koordynatora.

Objaśnienia:

1) Przeciętna dzienna zapadalność na 100 tys. ludności wg stanu w dniu 30 czerwca 2016 r.

2) Okresy sprawozdawcze stosowane w systemie nadzoru nad grypą SENTINEL - tygodnie zgodnie z numeracją kalendarzową liczone od poniedziałku do niedzieli.

3) Badania w kierunku zakażeń wirusami: grypy typu A, grypy typu B, RSV (*Respiratory Syncytial Virus*), parainfluenzy typu 1, parainfluenzy typu 2, parainfluenzy typu 3 oraz w kierunku adenowirusów; przy czym badania w kierunku zakażeń wirusami oddechowymi innymi niż wirus grypy, nie są wykonywane każdorazowo.

4) Liczba pobranych próbek na 1000 zachorowań i podejrzeń zachorowań zgłoszonych w okresie sprawozdawczym.

Próbki pobrane od pacjentów z objawami grypy lub grypopodobnymi zbadane w sezonie epidemicznym 2016/2017 wg wieku

Wiek (w latach)	Próbki pobrane w okresie od 05.09.2016 r. do 29.01.2017 r. (tygodnie 36/2016 - 4/2017) ²⁾				W tym próbki pobrane w okresie od 23 do 29 stycznia 2017 r. (tydzień 4/2017) ²⁾			
	ogółem		w tym dodatnie ³⁾		ogółem		w tym dodatnie ³⁾	
	liczba	częstość pobrań ⁴⁾	liczba	%	liczba	częstość pobrań ⁴⁾	liczba	%
0-4	38	0,1	21	55,3	15	0,3	10	66,7
5-14	57	0,1	37	64,9	21	0,3	12	57,1
15-64	385	0,4	190	49,4	141	1,0	75	53,2
65+	39	0,2	20	51,3	13	0,4	7	53,8
Brak danych	8	x	8	100,0	4	x	4	100,0
RAZEM	527	0,2	276	52,4	194	0,7	108	55,7

Liczba laboratoryjnie potwierdzonych ¹⁾ przypadków zakażeń wirusami grypy lub innymi wirusami oddechowymi ²⁾ w sezonie epidemicznym 2016/2017 wg wybranych patogenów i województw

Województwo	Próbki pobrane w okresie od 05.09.2016 r. do 29.01.2017 r. (tygodnie 36/2016 - 4/2017) ³⁾								
	grypa				RSV	parainfluenza			adeno-wirusy
	A	A/H1	A/H3	B		typ 1	typ 2	typ 3	
POLSKA	189	-	76	2	2	3	-	3	1
Dolnośląskie	3	-	18	1	-	-	-	-	-
Kujawsko-Pomorskie	7	-	-	1	-	-	-	-	-
Lubelskie	8	-	-	-	-	-	-	-	-
Lubuskie	1	-	-	-	-	-	-	-	-
Łódzkie	17	-	-	-	-	-	-	-	-
Małopolskie	-	-	8	-	-	-	-	-	-
Mazowieckie	41	-	-	-	-	-	-	-	-
Opolskie	-	-	-	-	-	3	-	-	1
Podkarpackie	43	-	18	-	-	-	-	1	-
Podlaskie	5	-	-	-	-	-	-	-	-
Pomorskie	5	-	-	-	-	-	-	-	-
Śląskie	1	-	23	-	-	-	-	2	-
Świętokrzyskie	-	-	2	-	-	-	-	-	-
Warmińsko-Mazurskie	9	-	-	-	1	-	-	-	-
Wielkopolskie	37	-	-	-	1	-	-	-	-
Zachodniopomorskie	12	-	7	-	-	-	-	-	-

Grypa w Internecie

www.ecdc.europa.eu/en/healthtopics/influenza
ECDC: Influenza

www.who.int/topics/influenza/en
WHO: Influenza

www.who.int/influenza/en
WHO: Global Influenza Programme (GIP)

www.euro.who.int/flu
WHO: Influenza and avian influenza

www.cdc.gov/flu/
CDC: Seasonal Influenza (Flu)

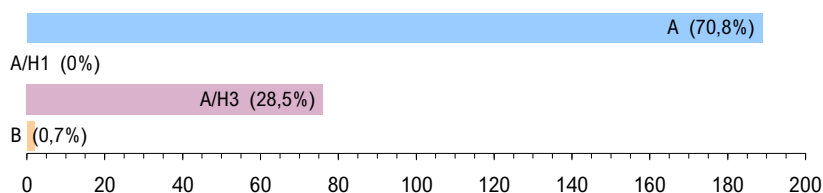
www.flu.gov
U.S. Government flu information

Objaśnienia:

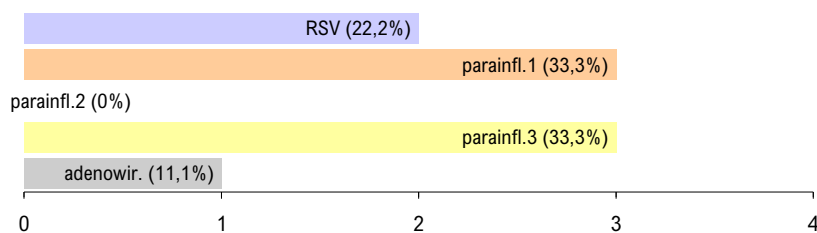
- 1) Izolacja wirusa, wykrycie antygenów wirusa metodą immunofluorescencji (IF), wykrycie materiału genetycznego wirusa metodami biologii molekularnej (PCR, real-time PCR).
- 2) Badania w kierunku zakażeń wirusami oddechowymi innymi niż wirus grypy, nie są wykonywane każdorazowo.
- 3) Okresy sprawozdawcze stosowane w systemie nadzoru nad grypą Sentinel - tygodnie zgodnie z numeracją kalendarzową liczone od poniedziałku do niedzieli.
- 4) Identyfikacja izolowanych szczepów wykonywana jest w Krajowym Ośrodku ds. Grypy NIZP-PZH.

Laboratoryjnie potwierdzone ¹⁾ przypadki zakażeń wirusami grypy lub innymi wirusami oddechowymi ²⁾ oraz szczepy wirusa grypy izolowane ⁴⁾ w sezonie epidemicznym 2016/2017 wg wybranych patogenów

Grypa: liczba i procentowy udział potwierdzeń laboratoryjnych wg typu wirusa



Inne wirusy oddechowe: liczba i procentowy udział potwierdzeń laboratoryjnych wg patogenu



Grypa: liczba i procentowy udział izolowanych szczepów wirusa wg typu



Liczba szczepów grypy izolowanych w sezonie epidemicznym 2016/2017 wg typu i województw

Województwo	Próbki pobrane w okresie od 05.09.2016 r. do 29.01.2017 r.		
	A/H1	A/H3	B
POLSKA	-	-	-
Dolnośląskie	-	-	-
Kujawsko-Pomorskie	-	-	-
Lubelskie	-	-	-
Lubuskie	-	-	-
Łódzkie	-	-	-
Małopolskie	-	-	-
Mazowieckie	-	-	-
Opolskie	-	-	-
Podkarpackie	-	-	-
Podlaskie	-	-	-
Pomorskie	-	-	-
Śląskie	-	-	-
Świętokrzyskie	-	-	-
Warmińsko-Mazurskie	-	-	-
Wielkopolskie	-	-	-
Zachodniopomorskie	-	-	-

Opracowuje zespół: Mirosław P. Czarkowski (kier. zesp. / red.), Ewa Cielebąk, Katarzyna Cieślak, Barbara Kondej, Dorota Kowalczyk, Ewa Staszewska, Karol Szymański. **Kierownictwo naukowe:** prof. dr hab. Andrzej Zieliński • **Konsultacja naukowa:** prof. dr hab. Lidia B. Brydak

- Narodowy Instytut Zdrowia Publicznego - PZH, Zakład Epidemiologii, 00-791 Warszawa, ul. Chocimska 24 • epimeld@pzh.gov.pl
- Narodowy Instytut Zdrowia Publicznego - PZH, Zakład Badania Wirusów Grypy, Krajowy Ośrodek ds. Grypy, 00-791 Warszawa, ul. Chocimska 24 • nic@pzh.gov.pl
- Główny Inspektorat Sanitarny, Departament Zapobiegania oraz Zwalczania Zakażeń i Chorób Zakaźnych u Ludzi, 03-729 Warszawa, ul. Targowa 65 • epidemiologia@gis.gov.pl