

# Meldunki Epidemiologiczne

## Zachorowania i podejrzenia zachorowań na grypę w Polsce

Narodowy Instytut Zdrowia Publicznego – Państwowy Zakład Higieny • Zakład Epidemiologii oraz Zakład Badania Wirusów Grypy, Krajowy Ośrodek ds. Grypy  
Główny Inspektorat Sanitarny • Departament Zapobiegania oraz Zwalczenia Zakażeń i Chorób Zakaźnych u Ludzi

Rok: **2015**

Miesiąc: **Maj**

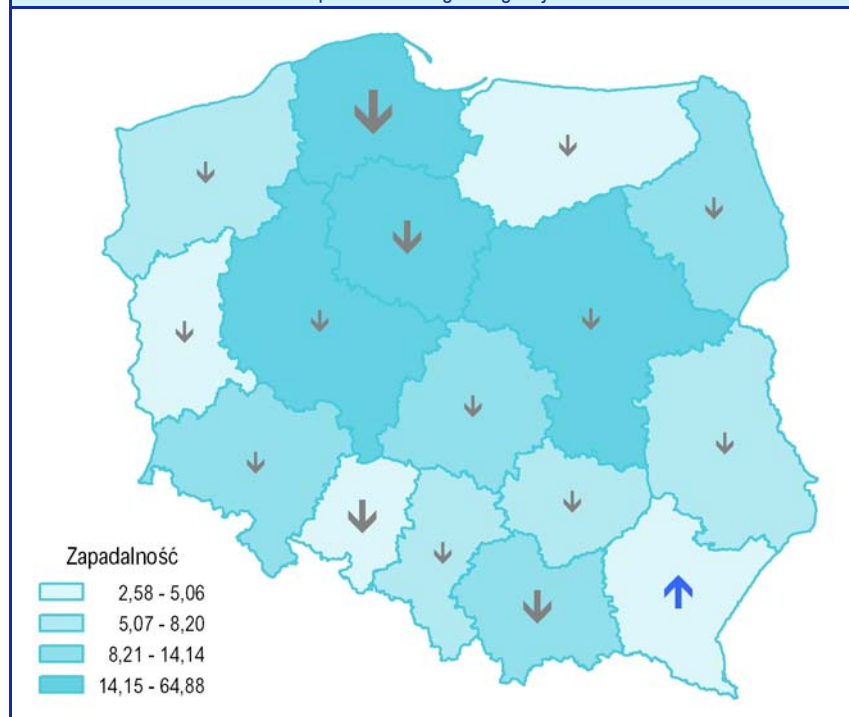
Numer: **5D (20)**

Okres: **23 – 31 maj**

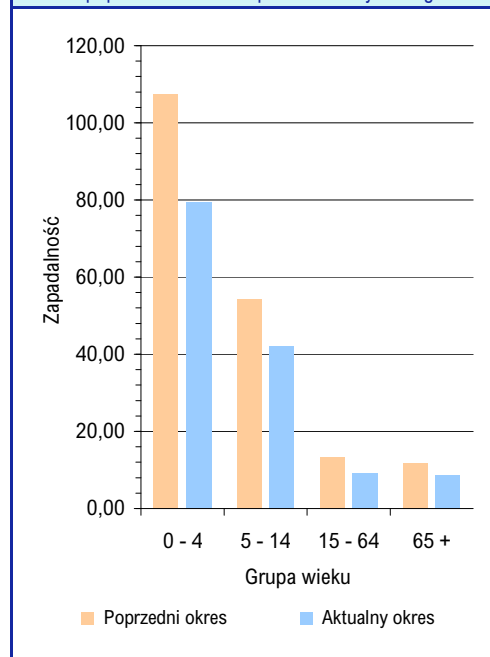
### Zachorowania i podejrzenia zachorowań na grypę w okresie od 23 do 31 maja 2015 r. wg wieku i województw

Województwo	Ogółem			Wiek (ukończone lata)							
				0 – 4		5 – 14		15 – 64		65+	
	liczba	zapadalność <sup>1)</sup>	wzrost/spadek zap. <sup>2,3)</sup>	liczba	zapadalność <sup>1)</sup>	liczba	zapadalność <sup>1)</sup>	liczba	zapadalność <sup>1)</sup>	liczba	zapadalność <sup>1)</sup>
POLSKA	55195	15,94	-6,03	14036	79,48	14390	42,04	22305	9,20	4464	8,59
Dolnośląskie	2225	8,50	-3,27	498	39,53	498	20,78	1034	5,58	195	4,91
Kujawsko-Pomorskie	3539	18,81	-9,02	878	92,52	981	51,48	1430	10,79	250	9,24
Lubelskie	1077	5,56	-1,63	227	24,07	204	10,55	550	4,09	96	3,17
Lubuskie	237	2,58	-0,81	81	17,17	99	10,72	56	0,86	1	0,08
Łódzkie	1908	8,45	-5,96	490	45,50	590	28,37	684	4,38	144	3,79
Małopolskie	4282	14,14	-13,03	1011	61,99	1189	37,77	1747	8,30	335	7,53
Mazowieckie	11226	23,43	-6,13	2996	113,89	2785	57,70	4565	13,84	880	11,76
Opolskie	457	5,06	-8,66	105	26,56	96	12,05	201	3,13	55	3,91
Podkarpackie	922	4,81	1,33	195	20,29	230	11,51	378	2,81	119	4,36
Podlaskie	923	8,59	-0,43	201	39,48	224	21,43	439	5,84	59	3,54
Pomorskie	13424	64,88	-23,66	3609	312,38	3740	169,08	4856	33,56	1219	42,72
Śląskie	3391	8,20	-4,33	786	38,91	827	21,96	1545	5,32	233	3,58
Świętokrzyskie	674	5,92	-5,19	175	33,77	166	15,53	264	3,32	69	3,71
Warmińsko-Mazurskie	426	3,27	-1,83	86	12,95	111	8,21	177	1,91	52	3,04
Wielkopolskie	9624	30,82	-4,56	2427	139,91	2398	73,32	4090	18,67	709	16,46
Zachodniopomorskie	860	5,56	-1,24	271	36,66	252	16,77	289	2,62	48	2,18

Zapadalność<sup>1)</sup> w okresie od 23 do 31 maja 2015 r. w stosunku do poprzedniego okresu sprawozdawczego<sup>3)</sup> wg województw



Zapadalność<sup>1)</sup> w okresie od 23 do 31 maja 2015 r. oraz w poprzednim okresie sprawozdawczym<sup>3)</sup> wg wieku



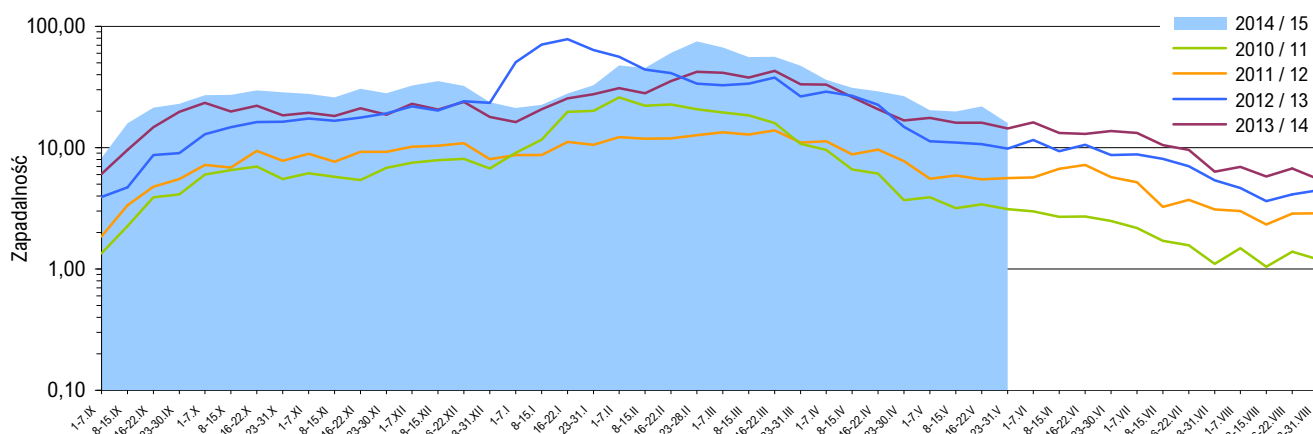
#### Objaśnienia:

**Objaśnienia znaków umownych:** **Kreska (-)** zjawisko nie wystąpiło ("zero"); **Zero (0,0)** zjawisko istniało, jednakże w ilościach mniejszych od liczb, które mogły być wyrażone uwidocznionymi w tabelicy znakami cyfrowymi; **Kropka (.)** zupełny brak informacji albo brak informacji wiarygodnej; **Iks (x)** wypełnienie pozycji, ze względu na układ tabelicy, jest niemożliwe lub niecelowe ("nie dotyczy").

1) Przeciętna dzienna zapadalność na 100 tys. ludności wg stanu w dniu 30 czerwca 2014 r.

2) Różnica w stosunku do poprzedniego okresu sprawozdawczego.

3) Okres od 16 do 22 maja 2015 r.

Zapadalność <sup>1)</sup> na grype i podejrzenia grypy w sezonie epidemicznym 2014/2015 w porównaniu z poprzednimi sezonami wg okresowych meldunków

## Szczepienia przeciw grypie

Szczepienia to najbardziej skuteczny sposób zapobiegania infekcjom i powikłaniom powodowanym przez wirusy grypy. Bezpieczne i skuteczne szczepionki są dostępne i stosowane od ponad 60 lat.

Wśród zdrowych osób dorosłych, szczepionki przeciw grypie mogą zapobiec od 70% do 90% zachorowań na grype, natomiast wśród osób starszych szczepionka zmniejsza ryzyko wystąpienia ciężkich powikłań nawet o 60% a zgonów o 80%.

WHO zaleca szczepienie grupom osób (wg pierwszeństwa):

- 1) osobom mieszkającym w domach opieki (osoby starsze lub niepełnosprawne)
- 2) osobom przewlekle chorym
- 3) osobom starszym
- 4) innym, tj. kobietom w ciąży, pracownikom służby zdrowia, osobom pełniącym istotne funkcje społeczne, oraz dzieciom od 6 m-ca życia do 2 lat.

Źródło: <http://www.who.int/influenza/vaccines/use/en>

## Skierowani do szpitala z powodu grypy lub podejrzenia grypy w okresie od 23 do 31 maja 2015 r. wg przyczyn i województw

Województwo	Ogółem		Przyczyny skierowania do szpitala <sup>2)</sup>					
			objawy ze strony układu krążenia		objawy ze strony układu oddechowego		inne przyczyny	
	liczba	% <sup>3)</sup>	liczba	% <sup>4)</sup>	liczba	% <sup>4)</sup>	liczba	% <sup>4)</sup>
POLSKA	196	0,36	8	4,1	184	93,9	13	6,6
Dolnośląskie	7	0,31	-	-	7	100,0	-	-
Kujawsko-Pomorskie	5	0,14	1	20,0	4	80,0	-	-
Lubelskie	-	-	x	x	x	x	x	x
Lubuskie	1	0,42	-	-	1	100,0	-	-
Łódzkie	-	-	x	x	x	x	x	x
Małopolskie	21	0,49	-	-	21	100,0	-	-
Mazowieckie	22	0,20	1	4,5	19	86,4	2	9,1
Opolskie	-	-	x	x	x	x	x	x
Podkarpackie	-	-	x	x	x	x	x	x
Podlaskie	16	1,73	-	-	16	100,0	-	-
Pomorskie	64	0,48	4	6,3	56	87,5	11	17,2
Śląskie	1	0,03	-	-	1	100,0	-	-
Świętokrzyskie	2	0,30	2	100,0	2	100,0	-	-
Warmińsko-Mazurskie	8	1,88	-	-	8	100,0	-	-
Wielkopolskie	49	0,51	-	-	49	100,0	-	-
Zachodniopomorskie	-	-	x	x	x	x	x	x

## Zgony z powodu grypy w okresie od 23 do 31 maja 2015 r. wg wieku i województw

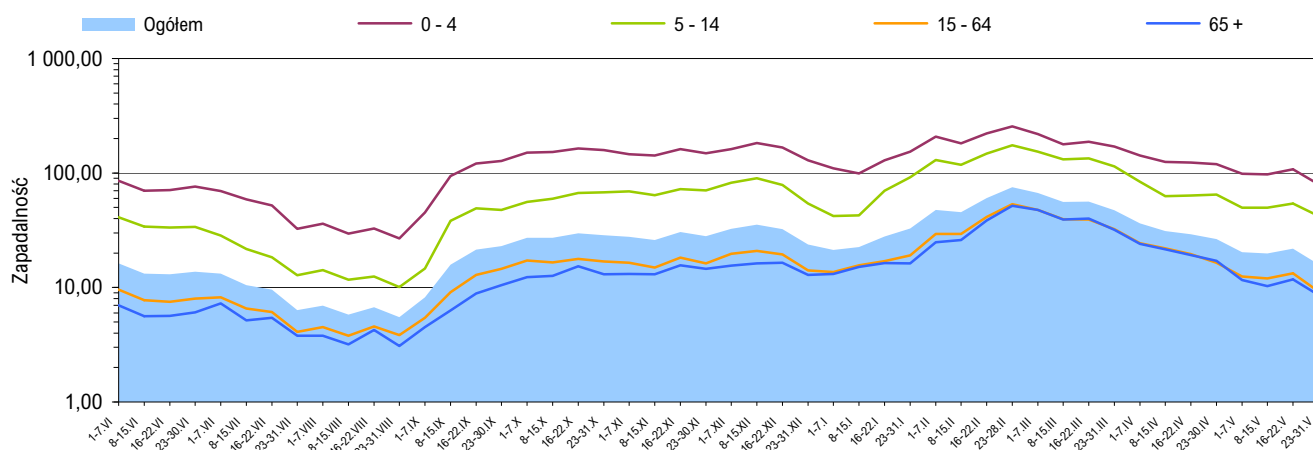
Województwo	Ogółem	Wiek (ukończone lata)			
		0 – 4	5 – 14	15 – 64	65 +
POLSKA	-	-	-	-	-
Dolnośląskie	-	-	-	-	-
Kujawsko-Pomorskie	-	-	-	-	-
Lubelskie	-	-	-	-	-
Lubuskie	-	-	-	-	-
Łódzkie	-	-	-	-	-
Małopolskie	-	-	-	-	-
Mazowieckie	-	-	-	-	-
Opolskie	-	-	-	-	-
Podkarpackie	-	-	-	-	-
Podlaskie	-	-	-	-	-
Pomorskie	-	-	-	-	-
Śląskie	-	-	-	-	-
Świętokrzyskie	-	-	-	-	-
Warmińsko-Mazurskie	-	-	-	-	-
Wielkopolskie	-	-	-	-	-
Zachodniopomorskie	-	-	-	-	-

## Objaśnienia:

- 1) Przeciętna dzienna zapadalność na 100 tys. ludności wg stanu w dniu 30 czerwca odpowiednich lat (w 2015 r. na 100 tys. ludności wg stanu w dniu 30 czerwca 2014 r.).
- 2) Jedna osoba może być wykazana w kilku rubrykach.
- 3) W stosunku do ogółu zgłoszonych zachorowań i podejrzeń zachorowań na grype.
- 4) W stosunku do ogółu osób skierowanych do szpitala z powodu grypy lub podejrzenia grypy.

## Źródła danych (1)

**Liczby zachorowań, podejrzeń zachorowań oraz zgonów:** Dane z okresowych, zbiorczych „Meldunków o zachorowaniach i podejrzeniach zachorowań na grype”, nadsyłanych do powiatowych stacji sanitarno-epidemiologicznych przez wszystkie jednostki ochrony zdrowia, do których zgłosili się chorzy, oraz dane ze zgłoszeń zgonów nadsyłanych do powiatowych i/lub wojewódzkich stacji sanitarno-epidemiologicznych przez lekarzy, przesyłane przez wojewódzkie stacje sanitarno-epidemiologiczne w formie zagregowanej do Zakładu Epidemiologii NIZP-PZH. W „Meldunkach” - zgodnie z definicją grypy przyjętą na potrzeby nadzoru nad chorobami zakaźnymi w krajach Unii Europejskiej (Dz.U. L 262 z 27.9.2012) - wykazuje się grype (rozpoznaną klinicznie i/lub laboratoryjnie) oraz wszystkie rozpoznane klinicznie zachorowania grypopodobne i ostre zakażenia dróg oddechowych spełniające kryteria definicji.

Zapadalność <sup>1)</sup> na grypę i podejrzenia grypy w okresie od 1 czerwca 2014 r. do 31 maja 2015 r. wg wieku i okresowych meldunków

## Próbki pobrane od pacjentów z objawami grypy lub grypopodobnymi zbadane w sezonie epidemicznym 2014/2015 wg województw

Województwo	Próbki pobrane w okresie od 01.09.2014 r. do 31.05.2015 r. (tygodnie 36/2014 - 22/2015) <sup>2)</sup>				W tym próbki pobrane w okresie od 25 do 31 maja 2015 r. (tydzień 22/2015) <sup>2)</sup>			
	ogółem		w tym dodatnie <sup>3)</sup>		ogółem		w tym dodatnie <sup>3)</sup>	
	liczba	częstość pobrań <sup>4)</sup>	liczba	%	liczba	częstość pobrań <sup>4)</sup>	liczba	%
POLSKA	653	0,2	232	35,5	-	-	x	x
Dolnośląskie	44	0,2	4	9,1	-	-	x	x
Kujawsko-Pomorskie	24	0,1	11	45,8	-	-	x	x
Lubelskie	30	0,4	21	70,0	-	-	x	x
Lubuskie	-	-	x	x	-	-	x	x
Łódzkie	97	0,5	26	26,8	-	-	x	x
Małopolskie	20	0,1	5	25,0	-	-	x	x
Mazowieckie	34	0,1	21	61,8	-	-	x	x
Opolskie	28	0,5	5	17,9	-	-	x	x
Podkarpackie	100	1,8	66	66,0	-	-	x	x
Podlaskie	19	0,3	5	26,3	-	-	x	x
Pomorskie	2	0,0	-	-	-	-	x	x
Śląskie	29	0,1	7	24,1	-	-	x	x
Świętokrzyskie	14	0,3	6	42,9	-	-	x	x
Warmińsko-Mazurskie	10	0,2	4	40,0	-	-	x	x
Wielkopolskie	76	0,2	35	46,1	-	-	x	x
Zachodniopomorskie	126	1,9	16	12,7	-	-	x	x

## Źródła danych (2)

**Liczby próbek oraz wyniki badań:** Dane z tygodniowych raportów przesyłanych do Krajowego Ośrodka ds. Grypy NIZP-PZH przez wojewódzkie stacje sanitarno-epidemiologiczne, które otrzymały próbki do badań wirusologicznych od lekarzy pierwszego kontaktu, biorących udział w wybiórczym nadzorze nad grypą Sentinel. Próbkę pobierane są od niektórych pacjentów podejrzanych o zakażenie wirusem grypy lub innymi wirusami oddechowymi (RSV, parainfluenza, adenowirus).

## SENTINEL

Nadzór nad grypą Sentinel jest wybiórczym systemem zintegrowanego nadzoru epidemiologicznego i wirusologicznego nad grypą, który działa w Polsce od sezonu epidemicznego 2004/2005. Uczestniczą w nim wybrani lekarze pierwszego kontaktu, stacje sanitarno-epidemiologiczne oraz Krajowy Ośrodek ds. Grypy NIZP-PZH, pełniący rolę koordynatora.

## Objaśnienia:

- 1) Przeciętna dzienna zapadalność na 100 tys. ludności wg stanu w dniu 30 czerwca 2014 r.
- 2) Okresy sprawozdawcze stosowane w systemie nadzoru nad grypą SENTINEL - tygodnie zgodnie z numeracją kalendarzową liczone od poniedziałku do niedzieli.
- 3) Badania w kierunku zakażeń wirusami: grypy typu A, grypy typu B, RSV (*Respiratory Syncytial Virus*), parainfluenzy typu 1, parainfluenzy typu 2, parainfluenzy typu 3 oraz w kierunku adenowirusów; przy czym badania w kierunku zakażeń wirusami oddechowymi innymi niż wirus grypy, nie są wykonywane każdorazowo.
- 4) Liczba pobranych próbek na 1000 zachorowań i podejrzeń zachorowań zgłoszonych w okresie sprawozdawczym.

## Próbki pobrane od pacjentów z objawami grypy lub grypopodobnymi zbadane w sezonie epidemicznym 2014/2015 wg wieku

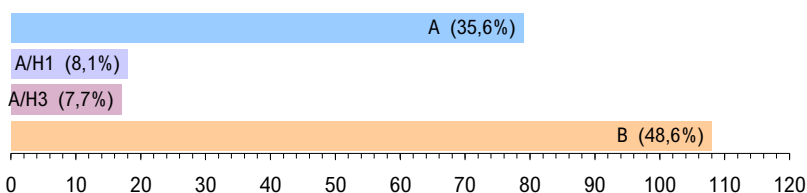
Wiek (w latach)	Próbki pobrane w okresie od 01.09.2014 r. do 31.05.2015 r. (tygodnie 36/2014 - 22/2015) <sup>2)</sup>				W tym próbki pobrane w okresie od 25 do 31 maja 2015 r. (tydzień 22/2015) <sup>2)</sup>			
	ogółem		w tym dodatnie <sup>3)</sup>		ogółem		w tym dodatnie <sup>3)</sup>	
	liczba	częstość pobrań <sup>4)</sup>	liczba	%	liczba	częstość pobrań <sup>4)</sup>	liczba	%
0 - 4	55	0,1	14	25,5	-	-	x	x
5 - 14	119	0,2	52	43,7	-	-	x	x
15 - 64	420	0,3	146	34,8	-	-	x	x
65 +	57	0,2	20	35,1	-	-	x	x
Brak danych	2	x	-	-	-	-	x	x
RAZEM	653	0,2	232	35,5	-	-	x	x

Liczba laboratoryjnie potwierdzonych <sup>1)</sup> przypadków zakażeń wirusami grypy lub innymi wirusami oddechowymi <sup>2)</sup> w sezonie epidemicznym 2014/2015 wg patogenów i województw

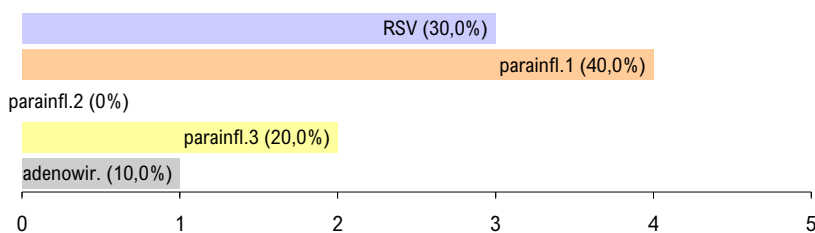
Województwo	Próbki pobrane w okresie od 01.09.2014 r. do 31.05.2015 r. (tygodnie 36/2014 - 22/2015) <sup>3)</sup>								
	grypa				RSV	parainfluenza			adeno-wirusy
	A	A/H1	A/H3	B		typ 1	typ 2	typ 3	
POLSKA	79	18	17	108	3	4	-	2	1
Dolnośląskie	-	1	-	3	-	-	-	-	-
Kujawsko-Pomorskie	8	-	-	-	3	1	-	-	-
Lubelskie	-	4	10	7	-	-	-	-	-
Lubuskie	-	-	-	-	-	-	-	-	-
Łódzkie	10	-	-	15	-	-	-	1	-
Małopolskie	4	-	-	1	-	-	-	-	-
Mazowieckie	8	7	-	6	-	-	-	-	-
Opolskie	2	-	-	-	-	2	-	1	-
Podkarpackie	10	1	-	54	-	-	-	-	-
Podlaskie	5	-	-	-	-	-	-	-	-
Pomorskie	-	-	-	-	-	-	-	-	-
Śląskie	-	-	1	5	-	-	-	-	1
Świętokrzyskie	-	1	-	5	-	-	-	-	-
Warmińsko-Mazurskie	4	-	-	-	-	-	-	-	-
Wielkopolskie	21	3	-	10	-	1	-	-	-
Zachodniopomorskie	7	1	6	2	-	-	-	-	-

Laboratoryjnie potwierdzone <sup>1)</sup> przypadki zakażeń wirusami grypy lub innymi wirusami oddechowymi <sup>2)</sup> oraz szczepy wirusa grypy izolowane <sup>4)</sup> w sezonie epidemicznym 2014/2015 wg patogenów

## Grypa: liczba i procentowy udział potwierdzeń laboratoryjnych wg typu wirusa



## Inne wirusy oddechowe: liczba i procentowy udział potwierdzeń laboratoryjnych wg patogenu

Grypa: liczba i procentowy udział izolowanych szczepów wirusa wg typu <sup>5)</sup>

## Grypa w Internecie

[www.ecdc.europa.eu/en/healthtopics/influenza](http://www.ecdc.europa.eu/en/healthtopics/influenza)  
ECDC: Influenza

[www.who.int/topics/influenza/en](http://www.who.int/topics/influenza/en)  
WHO: Influenza

[www.who.int/influenza/en](http://www.who.int/influenza/en)  
WHO: Global Influenza Programme (GIP)

[www.euro.who.int/flu](http://www.euro.who.int/flu)  
WHO: Influenza and avian influenza

[www.cdc.gov/flu/](http://www.cdc.gov/flu/)  
CDC: Seasonal Influenza (Flu)

[www.flu.gov](http://www.flu.gov)  
U.S. Government flu information

## Objaśnienia:

- 1) Izolacja wirusa, wykrycie antygenów wirusa metodą immunofluorescencji (IF), wykrycie materiału genetycznego wirusa metodami biologii molekularnej (PCR, real-time PCR).
- 2) Badania w kierunku zakażeń wirusami oddechowymi innymi niż wirus grypy, nie są wykonywane każdorazowo.
- 3) Okresy sprawozdawcze stosowane w systemie nadzoru nad gripą Sentinel - tygodnie zgodnie z numeracją kalendarzową liczone od poniedziałku do niedzieli.
- 4) Identyfikacja izolowanych szczepów wykonywana jest w Krajowym Ośrodku ds. Grypy NIZP-PZH.

Liczba szczepów grypy izolowanych <sup>5)</sup> w sezonie epidemicznym 2014/2015 wg typu i województw

Województwo	Próbki pobrane w okresie od 01.09.2014 r. do 31.05.2015 r.		
	A/H1	A/H3	B
POLSKA	-	-	-
Dolnośląskie	-	-	-
Kujawsko-Pomorskie	-	-	-
Lubelskie	-	-	-
Lubuskie	-	-	-
Łódzkie	-	-	-
Małopolskie	-	-	-
Mazowieckie	-	-	-
Opolskie	-	-	-
Podkarpackie	-	-	-
Podlaskie	-	-	-
Pomorskie	-	-	-
Śląskie	-	-	-
Świętokrzyskie	-	-	-
Warmińsko-Mazurskie	-	-	-
Wielkopolskie	-	-	-
Zachodniopomorskie	-	-	-

**Opracowuje zespół:** Mirosław P. Czarkowski (kier. zesp. / red.), Karolina Bednarska, Ewa Cielebąk, Ewelina Hallmann-Szelińska, Barbara Kondej, Katarzyna Kondratiuk, Ewa Staszewska. **Kierownictwo naukowe:** prof. dr hab. Andrzej Zieliński • **Konsultacja naukowa:** prof. dr hab. Lidia B. Brydak

• Narodowy Instytut Zdrowia Publicznego - PZH, Zakład Epidemiologii, 00-791 Warszawa, ul. Chocimska 24 • [epimeld@pzh.gov.pl](mailto:epimeld@pzh.gov.pl)  
 • Narodowy Instytut Zdrowia Publicznego - PZH, Zakład Badania Wirusów Grypy, Krajowy Ośrodek ds. Grypy, 00-791 Warszawa, ul. Chocimska 24 • [nic@pzh.gov.pl](mailto:nic@pzh.gov.pl)  
 • Główny Inspektorat Sanitarny, Departament Zapobiegania oraz Zwalczania Zakażeń i Chorób Zakaźnych u Ludzi, 03-729 Warszawa, ul. Targowa 65 • [epidemiologia@gis.gov.pl](mailto:epidemiologia@gis.gov.pl)