

# Meldunki Epidemiologiczne

## Zachorowania i podejrzenia zachorowań na grypę w Polsce

Narodowy Instytut Zdrowia Publicznego – Państwowy Zakład Higieny • Zakład Epidemiologii oraz Zakład Badania Wirusów Grypy, Krajowy Ośrodek ds. Grypy  
Główny Inspektorat Sanitarny • Departament Zapobiegania oraz Zwalczania Zakażeń i Chorób Zakaźnych u Ludzi

Rok: **2015**

Miesiąc: **Maj**

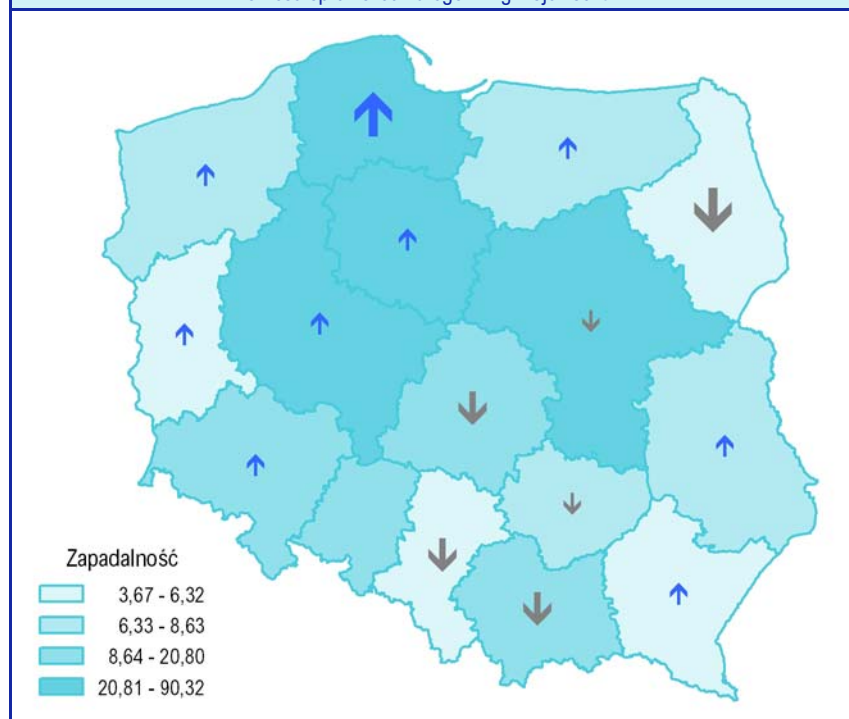
Numer: **5B (18)**

Okres: **8 – 15 maj**

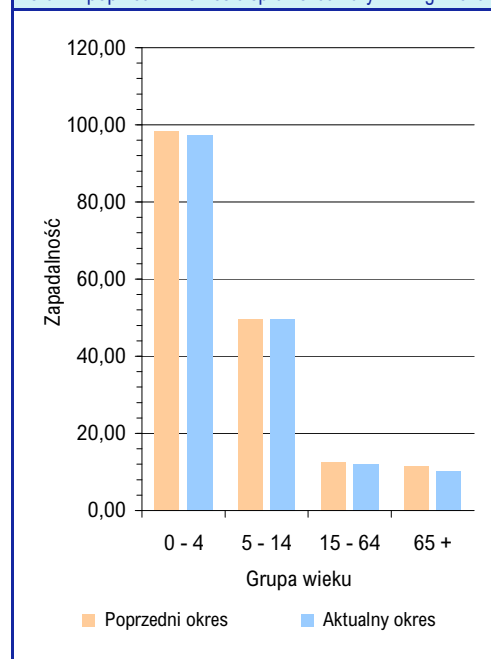
### Zachorowania i podejrzenia zachorowań na grypę w okresie od 8 do 15 maja 2015 r. wg wieku i województw

Województwo	Ogółem			Wiek (ukończone lata)							
				0 – 4		5 – 14		15 – 64		65+	
	liczba	zapadalność <sup>1)</sup>	wzrost/spadek zap. <sup>2,3)</sup>	liczba	zapadalność <sup>1)</sup>	liczba	zapadalność <sup>1)</sup>	liczba	zapadalność <sup>1)</sup>	liczba	zapadalność <sup>1)</sup>
POLSKA	61028	19,82	-0,58	15279	97,34	15099	49,63	25899	12,01	4751	10,29
Dolnośląskie	2284	9,82	0,75	467	41,71	563	26,43	1053	6,39	201	5,69
Kujawsko-Pomorskie	4715	28,19	2,14	1211	143,56	1291	76,22	1902	16,14	311	12,93
Lubelskie	1155	6,71	1,19	273	32,56	248	14,43	521	4,35	113	4,20
Lubuskie	300	3,67	0,92	118	28,13	106	12,91	73	1,26	3	0,27
Łódzkie	2035	10,14	-5,21	485	50,67	646	34,95	771	5,55	133	3,94
Małopolskie	5599	20,80	-5,42	1362	93,95	1332	47,60	2475	13,23	430	10,88
Mazowieckie	11588	27,20	-2,42	2771	118,51	2748	64,05	5078	17,32	991	14,90
Opolskie	767	9,56	-0,03	199	56,63	142	20,04	361	6,32	65	5,20
Podkarpackie	1018	5,98	4,13	167	19,55	236	13,29	464	3,88	151	6,23
Podlaskie	603	6,32	-9,41	155	34,25	163	17,54	240	3,59	45	3,04
Pomorskie	16611	90,32	11,14	4554	443,44	4061	206,54	6866	53,39	1130	44,55
Śląskie	2287	6,22	-6,35	483	26,90	552	16,49	1040	4,03	212	3,66
Świętokrzyskie	874	8,63	-2,69	213	46,23	194	20,41	361	5,11	106	6,41
Warmińsko-Mazurskie	763	6,60	0,87	183	31,01	209	17,38	315	3,82	56	3,69
Wielkopolskie	9327	33,60	3,74	2305	149,49	2344	80,63	3932	20,19	746	19,48
Zachodniopomorskie	1102	8,02	3,99	333	50,68	264	19,77	447	4,57	58	2,96

Zapadalność<sup>1)</sup> w okresie od 8 do 15 maja 2015 r. w stosunku do poprzedniego okresu sprawozdawczego<sup>3)</sup> wg województw



Zapadalność<sup>1)</sup> w okresie od 8 do 15 maja 2015 r. oraz w poprzednim okresie sprawozdawczym<sup>3)</sup> wg wieku



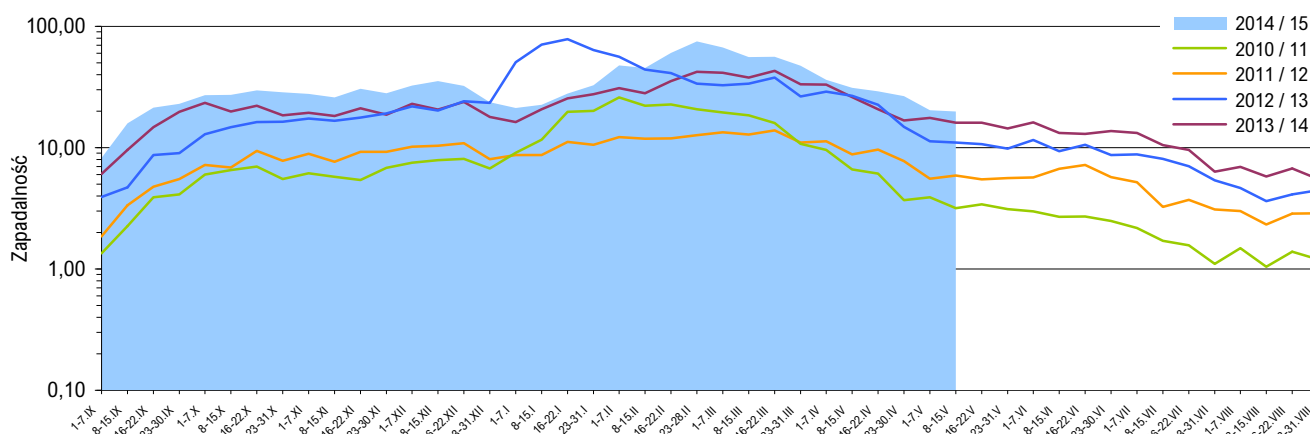
#### Objaśnienia:

**Objaśnienia znaków umownych:** **Kreska (-)** zjawisko nie wystąpiło ("zero"); **Zero (0,0)** zjawisko istniało, jednakże w ilościach mniejszych od liczb, które mogły być wyrażone uwidocznionymi w tabelcy znakami cyfrowymi; **Kropka (.)** zupełny brak informacji albo brak informacji wiarygodnej; **Iks (x)** wypełnienie pozycji, ze względu na układ tabelcy, jest niemożliwe lub niecelowe ("nie dotyczy").

1) Przeciętna dzienna zapadalność na 100 tys. ludności wg stanu w dniu 30 czerwca 2014 r.

2) Różnica w stosunku do poprzedniego okresu sprawozdawczego.

3) Okres od 1 do 7 maja 2015 r.

Zapadalność<sup>1)</sup> na grype i podejrzenia grypy w sezonie epidemicznym 2014/2015 w porównaniu z poprzednimi sezonami wg okresowych meldunków

## Szczepienia przeciw grypie

Szczepienia to najbardziej skuteczny sposób zapobiegania infekcjom i powikłaniom powodowanym przez wirusy grypy. Bezpieczne i skuteczne szczepionki są dostępne i stosowane od ponad 60 lat.

Wśród zdrowych osób dorosłych, szczepionki przeciw grypie mogą zapobiec od 70% do 90% zachorowań na grype, natomiast wśród osób starszych szczepionka zmniejsza ryzyko wystąpienia ciężkich powikłań nawet o 60% a zgonów o 80%.

WHO zaleca szczepienie grupom osób (wg pierwszeństwa):

- 1) osobom mieszkającym w domach opieki (osoby starsze lub niepełnosprawne)
- 2) osobom przewlekle chorym
- 3) osobom starszym
- 4) innym, tj. kobietom w ciąży, pracownikom służby zdrowia, osobom pełniącym istotne funkcje społeczne, oraz dzieciom od 6 m-ca życia do 2 lat.

Źródło: <http://www.who.int/influenza/vaccines/use/en>

## Skierowani do szpitala z powodu grypy lub podejrzenia grypy w okresie od 8 do 15 maja 2015 r. wg przyczyn i województw

Województwo	Ogółem		Przyczyny skierowania do szpitala <sup>2)</sup>					
			objawy ze strony układu krążenia		objawy ze strony układu oddechowego		inne przyczyny	
	liczba	% <sup>3)</sup>	liczba	% <sup>4)</sup>	liczba	% <sup>4)</sup>	liczba	% <sup>4)</sup>
POLSKA	209	0,34	13	6,2	187	89,5	16	7,7
Dolnośląskie	7	0,31	-	-	7	100,0	-	-
Kujawsko-Pomorskie	13	0,28	-	-	13	100,0	-	-
Lubelskie	-	-	x	x	x	x	x	x
Lubuskie	-	-	x	x	x	x	x	x
Łódzkie	1	0,05	-	-	1	100,0	-	-
Małopolskie	28	0,50	4	14,3	17	60,7	7	25,0
Mazowieckie	33	0,28	8	24,2	25	75,8	-	-
Opolskie	-	-	x	x	x	x	x	x
Podkarpackie	-	-	x	x	x	x	x	x
Podlaskie	14	2,32	-	-	14	100,0	-	-
Pomorskie	73	0,44	-	-	73	100,0	6	8,2
Śląskie	1	0,04	-	-	-	-	1	100,0
Świętokrzyskie	3	0,34	-	-	3	100,0	-	-
Warmińsko-Mazurskie	7	0,92	-	-	7	100,0	-	-
Wielkopolskie	29	0,31	1	3,4	27	93,1	2	6,9
Zachodniopomorskie	-	-	x	x	x	x	x	x

## Zgony z powodu grypy w okresie od 8 do 15 maja 2015 r. wg wieku i województw

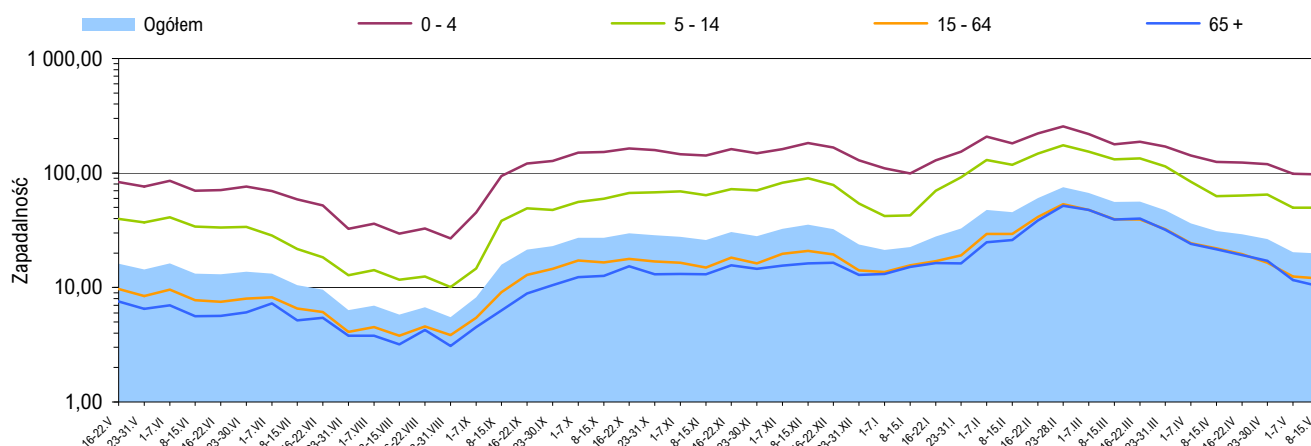
Województwo	Ogółem	Wiek (ukończone lata)			
		0 – 4	5 – 14	15 – 64	65 +
POLSKA	-	-	-	-	-
Dolnośląskie	-	-	-	-	-
Kujawsko-Pomorskie	-	-	-	-	-
Lubelskie	-	-	-	-	-
Lubuskie	-	-	-	-	-
Łódzkie	-	-	-	-	-
Małopolskie	-	-	-	-	-
Mazowieckie	-	-	-	-	-
Opolskie	-	-	-	-	-
Podkarpackie	-	-	-	-	-
Podlaskie	-	-	-	-	-
Pomorskie	-	-	-	-	-
Śląskie	-	-	-	-	-
Świętokrzyskie	-	-	-	-	-
Warmińsko-Mazurskie	-	-	-	-	-
Wielkopolskie	-	-	-	-	-
Zachodniopomorskie	-	-	-	-	-

## Objaśnienia:

- 1) Przeciętna dzienna zapadalność na 100 tys. ludności wg stanu w dniu 30 czerwca odpowiednich lat (w 2015 r. na 100 tys. ludności wg stanu w dniu 30 czerwca 2014 r.).
- 2) Jedna osoba może być wykazana w kilku rubrykach.
- 3) W stosunku do ogółu zgłoszonych zachorowań i podejrzeń zachorowań na grype.
- 4) W stosunku do ogółu osób skierowanych do szpitala z powodu grypy lub podejrzenia grypy.

## Źródła danych (1)

**Liczby zachorowań, podejrzeń zachorowań oraz zgonów:** Dane z okresowych, zbiorczych „Meldunków o zachorowaniach i podejrzeniach zachorowań na grype”, nadsyłanych do powiatowych stacji sanitarno-epidemiologicznych przez wszystkie jednostki ochrony zdrowia, do których zgłosili się chorzy, oraz dane ze zgłoszeń zgonów nadsyłanych do powiatowych i/lub wojewódzkich stacji sanitarno-epidemiologicznych przez lekarzy, przesyłane przez wojewódzkie stacje sanitarno-epidemiologiczne w formie zagregowanej do Zakładu Epidemiologii NIZP-PZH. W „Meldunkach” - zgodnie z definicją grypy przyjętą na potrzeby nadzoru nad chorobami zakaźnymi w krajach Unii Europejskiej (Dz.U. L 262 z 27.9.2012) - wykazuje się grype (rozpoznaną klinicznie i/lub laboratoryjnie) oraz wszystkie rozpoznane klinicznie zachorowania grypopodobne i ostre zakażenia dróg oddechowych spełniające kryteria definicji.

Zapadalność <sup>1)</sup> na grypę i podejrzenia grypy w okresie od 16 maja 2014 r. do 15 maja 2015 r. wg wieku i okresowych meldunków

## Próbki pobrane od pacjentów z objawami grypy lub grypopodobnymi zbadane w sezonie epidemicznym 2014/2015 wg województw

Województwo	Próbki pobrane w okresie od 01.09.2014 r. do 10.05.2015 r. (tygodnie 36/2014 - 19/2015) <sup>2)</sup>				W tym próbki pobrane w okresie od 4 do 10 maja 2015 r. (tydzień 19/2015) <sup>2)</sup>			
	ogółem		w tym dodatnie <sup>3)</sup>		ogółem		w tym dodatnie <sup>3)</sup>	
	liczba	częstość pobrań <sup>4)</sup>	liczba	%	liczba	częstość pobrań <sup>4)</sup>	liczba	%
POLSKA	652	0,2	232	35,6	3	0,1	3	100,0
Dolnośląskie	44	0,2	4	9,1	-	-	x	x
Kujawsko-Pomorskie	24	0,1	11	45,8	-	-	x	x
Lubelskie	30	0,4	21	70,0	-	-	x	x
Lubuskie	-	-	x	x	-	-	x	x
Łódzkie	96	0,6	26	27,1	3	1,3	3	100,0
Małopolskie	20	0,1	5	25,0	-	-	x	x
Mazowieckie	34	0,1	21	61,8	-	-	x	x
Opolskie	28	0,5	5	17,9	-	-	x	x
Podkarpackie	100	1,9	66	66,0	-	-	x	x
Podlaskie	19	0,3	5	26,3	-	-	x	x
Pomorskie	2	0,0	-	-	-	-	x	x
Śląskie	29	0,1	7	24,1	-	-	x	x
Świętokrzyskie	14	0,3	6	42,9	-	-	x	x
Warmińsko-Mazurskie	10	0,3	4	40,0	-	-	x	x
Wielkopolskie	76	0,2	35	46,1	-	-	x	x
Zachodniopomorskie	126	1,9	16	12,7	-	-	x	x

## Źródła danych (2)

**Liczby próbek oraz wyniki badań:** Dane z tygodniowych raportów przesyłanych do Krajowego Ośrodka ds. Grypy NIZP-PZH przez wojewódzkie stacje sanitarno-epidemiologiczne, które otrzymały próbki do badań wirusologicznych od lekarzy pierwszego kontaktu, biorących udział w wybiórczym nadzorze nad grypą Sentinel. Próbkę pobierane są od niektórych pacjentów podejrzanych o zakażenie wirusem grypy lub innymi wirusami oddechowymi (RSV, parainfluenza, adenowirus).

## SENTINEL

Nadzór nad grypą Sentinel jest wybiórczym systemem zintegrowanego nadzoru epidemiologicznego i wirusologicznego nad grypą, który działa w Polsce od sezonu epidemicznego 2004/2005. Uczestniczą w nim wybrani lekarze pierwszego kontaktu, stacje sanitarno-epidemiologiczne oraz Krajowy Ośrodek ds. Grypy NIZP-PZH, pełniący rolę koordynatora.

## Objaśnienia:

- 1) Przeciętna dzienna zapadalność na 100 tys. ludności wg stanu w dniu 30 czerwca 2014 r.
- 2) Okresy sprawozdawcze stosowane w systemie nadzoru nad grypą SENTINEL - tygodnie zgodnie z numeracją kalendarzową liczone od poniedziałku do niedzieli.
- 3) Badania w kierunku zakażeń wirusami: grypy typu A, grypy typu B, RSV (*Respiratory Syncytial Virus*), parainfluenzy typu 1, parainfluenzy typu 2, parainfluenzy typu 3 oraz w kierunku adenowirusów; przy czym badania w kierunku zakażeń wirusami oddechowymi innymi niż wirus grypy, nie są wykonywane każdorazowo.
- 4) Liczba pobranych próbek na 1000 zachorowań i podejrzeń zachorowań zgłoszonych w okresie sprawozdawczym.

## Próbki pobrane od pacjentów z objawami grypy lub grypopodobnymi zbadane w sezonie epidemicznym 2014/2015 wg wieku

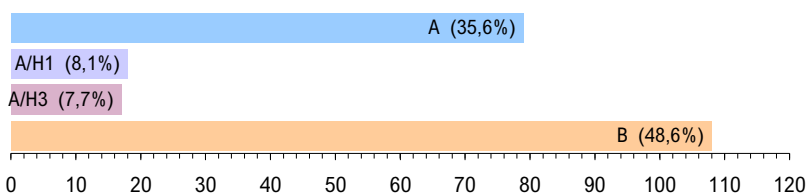
Wiek (w latach)	Próbki pobrane w okresie od 01.09.2014 r. do 10.05.2015 r. (tygodnie 36/2014 - 19/2015) <sup>2)</sup>				W tym próbki pobrane w okresie od 4 do 10 maja 2015 r. (tydzień 19/2015) <sup>2)</sup>			
	ogółem		w tym dodatnie <sup>3)</sup>		ogółem		w tym dodatnie <sup>3)</sup>	
	liczba	częstość pobrań <sup>4)</sup>	liczba	%	liczba	częstość pobrań <sup>4)</sup>	liczba	%
0-4	55	0,1	14	25,5	-	-	x	x
5-14	118	0,2	52	44,1	3	0,2	3	100,0
15-64	420	0,3	146	34,8	-	-	x	x
65+	57	0,2	20	35,1	-	-	x	x
Brak danych	2	x	-	-	-	-	x	x
RAZEM	652	0,2	232	35,6	3	0,1	3	100,0

Liczba laboratoryjnie potwierdzonych <sup>1)</sup> przypadków zakażeń wirusami grypy lub innymi wirusami oddechowymi <sup>2)</sup> w sezonie epidemicznym 2014/2015 wg patogenów i województw

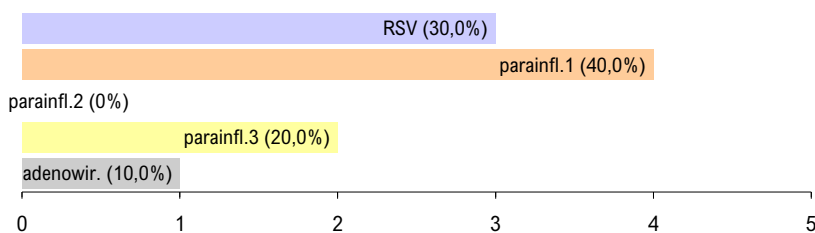
Województwo	Próbki pobrane w okresie od 01.09.2014 r. do 10.05.2015 r. (tygodnie 36/2014 - 19/2015) <sup>3)</sup>								
	grypa				RSV	parainfluenza			adeno-wirusy
	A	A/H1	A/H3	B		typ 1	typ 2	typ 3	
POLSKA	79	18	17	108	3	4	-	2	1
Dolnośląskie	-	1	-	3	-	-	-	-	-
Kujawsko-Pomorskie	8	-	-	-	3	1	-	-	-
Lubelskie	-	4	10	7	-	-	-	-	-
Lubuskie	-	-	-	-	-	-	-	-	-
Łódzkie	10	-	-	15	-	-	-	1	-
Małopolskie	4	-	-	1	-	-	-	-	-
Mazowieckie	8	7	-	6	-	-	-	-	-
Opolskie	2	-	-	-	-	2	-	1	-
Podkarpackie	10	1	-	54	-	-	-	-	-
Podlaskie	5	-	-	-	-	-	-	-	-
Pomorskie	-	-	-	-	-	-	-	-	-
Śląskie	-	-	1	5	-	-	-	-	1
Świętokrzyskie	-	1	-	5	-	-	-	-	-
Warmińsko-Mazurskie	4	-	-	-	-	-	-	-	-
Wielkopolskie	21	3	-	10	-	1	-	-	-
Zachodniopomorskie	7	1	6	2	-	-	-	-	-

Laboratoryjnie potwierdzone <sup>1)</sup> przypadki zakażeń wirusami grypy lub innymi wirusami oddechowymi <sup>2)</sup> oraz szczepy wirusa grypy izolowane <sup>4)</sup> w sezonie epidemicznym 2014/2015 wg patogenów

## Grypa: liczba i procentowy udział potwierdzeń laboratoryjnych wg typu wirusa



## Inne wirusy oddechowe: liczba i procentowy udział potwierdzeń laboratoryjnych wg patogenu

Grypa: liczba i procentowy udział izolowanych szczepów wirusa wg typu <sup>5)</sup>

## Grypa w Internecie

www.ecdc.europa.eu/en/healthtopics/influenza  
ECDC: Influenza

www.who.int/topics/influenza/en  
WHO: Influenza

www.who.int/influenza/en  
WHO: Global Influenza Programme (GIP)

www.euro.who.int/flu  
WHO: Influenza and avian influenza

www.cdc.gov/flu/  
CDC: Seasonal Influenza (Flu)

www.flu.gov  
U.S. Government flu information

## Objaśnienia:

- 1) Izolacja wirusa, wykrycie antygenów wirusa metodą immunofluorescencji (IF), wykrycie materiału genetycznego wirusa metodami biologii molekularnej (PCR, real-time PCR).
- 2) Badania w kierunku zakażeń wirusami oddechowymi innymi niż wirus grypy, nie są wykonywane każdorazowo.
- 3) Okresy sprawozdawcze stosowane w systemie nadzoru nad grypą Sentinel - tygodnie zgodnie z numeracją kalendarzową liczone od poniedziałku do niedzieli.
- 4) Identyfikacja izolowanych szczepów wykonywana jest w Krajowym Ośrodku ds. Grypy NIZP-PZH.

Liczba szczepów grypy izolowanych <sup>5)</sup> w sezonie epidemicznym 2014/2015 wg typu i województw

Województwo	Próbki pobrane w okresie od 01.09.2014 r. do 10.05.2015 r.		
	A/H1	A/H3	B
POLSKA	-	-	-
Dolnośląskie	-	-	-
Kujawsko-Pomorskie	-	-	-
Lubelskie	-	-	-
Lubuskie	-	-	-
Łódzkie	-	-	-
Małopolskie	-	-	-
Mazowieckie	-	-	-
Opolskie	-	-	-
Podkarpackie	-	-	-
Podlaskie	-	-	-
Pomorskie	-	-	-
Śląskie	-	-	-
Świętokrzyskie	-	-	-
Warmińsko-Mazurskie	-	-	-
Wielkopolskie	-	-	-
Zachodniopomorskie	-	-	-

**Opracowuje zespół:** Mirosław P. Czarkowski (kier. zesp. / red.), Karolina Bednarska, Ewa Cielebąk, Ewelina Hallmann-Szeleńska, Barbara Kondej, Katarzyna Kondratiuk, Ewa Staszewska. **Kierownictwo naukowe:** prof. dr hab. Andrzej Zieliński • **Konsultacja naukowa:** prof. dr hab. Lidia B. Brydak

• Narodowy Instytut Zdrowia Publicznego - PZH, Zakład Epidemiologii, 00-791 Warszawa, ul. Chocimska 24 • epimeld@pzh.gov.pl  
• Narodowy Instytut Zdrowia Publicznego - PZH, Zakład Badania Wirusów Grypy, Krajowy Ośrodek ds. Grypy, 00-791 Warszawa, ul. Chocimska 24 • nic@pzh.gov.pl  
• Główny Inspektorat Sanitarny, Departament Zapobiegania oraz Zwalczania Zakażeń i Chorób Zakaźnych u Ludzi, 03-729 Warszawa, ul. Targowa 65 • epidemiologia@gis.gov.pl