

Meldunki Epidemiologiczne

Zachorowania i podejrzenia zachorowań na grypę w Polsce

Narodowy Instytut Zdrowia Publicznego – Państwowy Zakład Higieny • Zakład Epidemiologii oraz Zakład Badania Wirusów Grypy, Krajowy Ośrodek ds. Grypy
Główny Inspektorat Sanitarny • Departament Zapobiegania oraz Zwalczania Zakażeń i Chorób Zakaźnych u Ludzi

Rok: **2015**

Miesiąc: **Marzec**

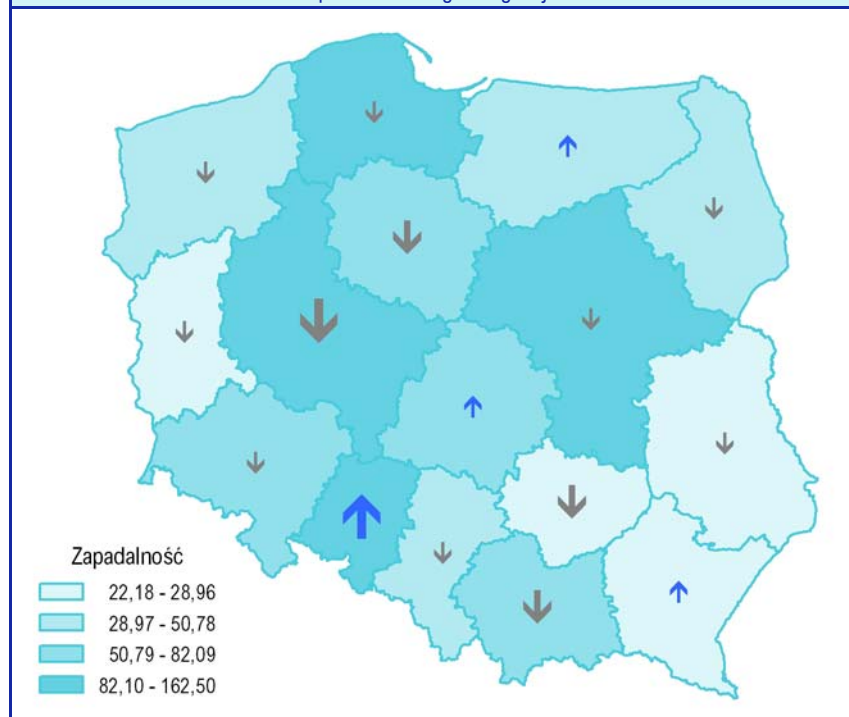
Numer: **3A (9)**

Okres: **1 – 7 marzec**

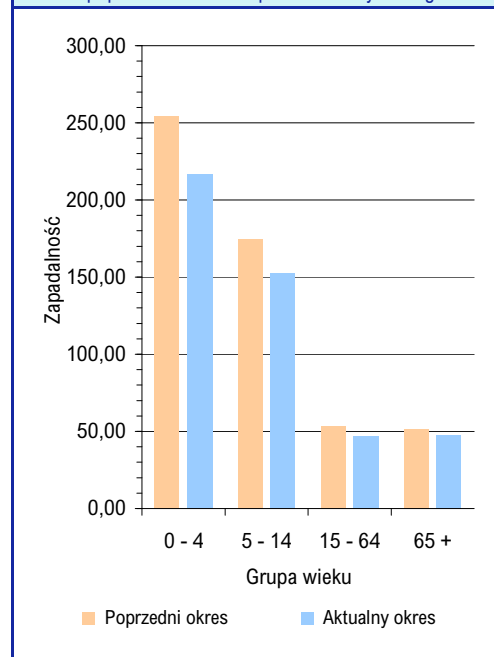
Zachorowania i podejrzenia zachorowań na grypę w okresie od 1 do 7 marca 2015 r. wg wieku i województw

Województwo	Ogółem			Wiek (ukończone lata)							
				0 – 4		5 – 14		15 – 64		65+	
	liczba	zapadalność ¹⁾	wzrost/spadek zap. ^{2,3)}	liczba	zapadalność ¹⁾	liczba	zapadalność ¹⁾	liczba	zapadalność ¹⁾	liczba	zapadalność ¹⁾
POLSKA	178988	66,44	-8,95	29807	217,02	40712	152,94	89301	47,34	19168	47,44
Dolnośląskie	16712	82,09	-11,14	2487	253,84	4509	241,89	7880	54,63	1836	59,40
Kujawsko-Pomorskie	8115	55,45	-21,26	1478	200,24	1305	88,05	4423	42,90	909	43,19
Lubelskie	4362	28,96	-0,28	651	88,75	1206	80,20	1995	19,05	510	21,65
Lubuskie	1585	22,18	-13,92	350	95,37	286	39,80	830	16,34	119	12,14
Łódzkie	11020	62,76	6,97	1657	197,84	2512	155,31	5358	44,10	1493	50,54
Małopolskie	14886	63,21	-23,10	2701	212,94	2779	113,51	7634	46,62	1772	51,23
Mazowieckie	31931	85,67	-3,73	5649	276,11	8401	223,79	14932	58,21	2949	50,68
Opolskie	7484	106,64	24,58	583	189,60	989	159,55	4808	96,23	1104	100,91
Podkarpackie	3893	26,13	9,34	689	92,19	995	64,01	1789	17,08	420	19,80
Podlaskie	4190	50,16	-4,28	765	193,19	1047	128,77	1856	31,74	522	40,24
Pomorskie	26149	162,50	-6,37	5578	620,75	6653	386,70	11770	104,59	2148	96,78
Śląskie	15847	49,29	-2,22	2157	137,28	3655	124,80	8470	37,50	1565	30,87
Świętokrzyskie	2202	24,86	-17,46	302	74,92	337	40,53	1267	20,52	296	20,45
Warmińsko-Mazurskie	3614	35,72	6,64	431	83,47	910	86,49	1930	26,73	343	25,80
Wielkopolskie	20891	86,02	-46,41	3394	251,56	3451	135,67	11472	67,31	2574	76,82
Zachodniopomorskie	6107	50,78	-8,00	935	162,64	1677	143,52	2887	33,70	608	35,45

Zapadalność¹⁾ w okresie od 1 do 7 marca 2015 r. w stosunku do poprzedniego okresu sprawozdawczego³⁾ wg województw



Zapadalność¹⁾ w okresie od 1 do 7 marca 2015 r. oraz w poprzednim okresie sprawozdawczym³⁾ wg wieku



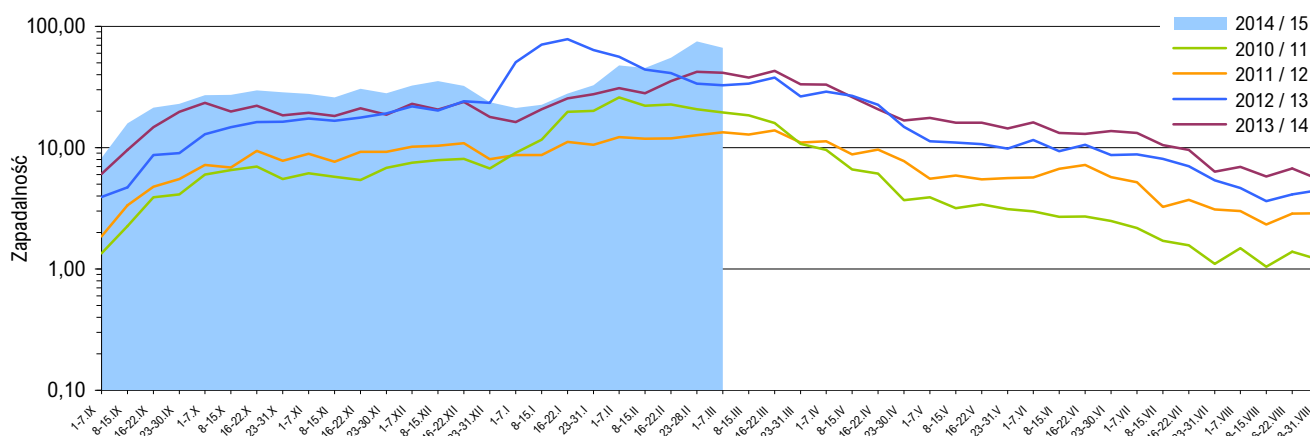
Objaśnienia:

Objaśnienia znaków umownych: **Kreska (-)** zjawisko nie wystąpiło ("zero"); **Zero (0,0)** zjawisko istniało, jednakże w ilościach mniejszych od liczb, które mogły być wyrażone uwidocznionymi w tablicy znakami cyfrowymi; **Kropka (.)** zupełny brak informacji albo brak informacji wiarygodnej; **Iks (x)** wypełnienie pozycji, ze względu na układ tablicy, jest niemożliwe lub niecelowe ("nie dotyczy").

1) Przeciętna dzienna zapadalność na 100 tys. ludności wg stanu w dniu 30 czerwca 2014 r.

2) Różnica w stosunku do poprzedniego okresu sprawozdawczego.

3) Okres od 23 do 28 lutego 2015 r.

Zapadalność¹⁾ na grypę i podejrzenia grypy w sezonie epidemicznym 2014/2015 w porównaniu z poprzednimi sezonami wg okresowych meldunków

Szczepienia przeciw grypie

Szczepienia to najbardziej skuteczny sposób zapobiegania infekcjom i powikłaniom powodowanym przez wirusy grypy. Bezpieczne i skuteczne szczepionki są dostępne i stosowane od ponad 60 lat.

Wśród zdrowych osób dorosłych, szczepionki przeciw grypie mogą zapobiec od 70% do 90% zachorowań na grypę, natomiast wśród osób starszych szczepionka zmniejsza ryzyko wystąpienia ciężkich powikłań nawet o 60% a zgonów o 80%.

WHO zaleca szczepienie grupom osób (wg pierwszeństwa):

- 1) osobom mieszkającym w domach opieki (osoby starsze lub niepełnosprawne)
- 2) osobom przewlekle chorym
- 3) osobom starszym
- 4) innym, tj. kobietom w ciąży, pracownikom służby zdrowia, osobom pełniącym istotne funkcje społeczne, oraz dzieciom od 6 m-ca życia do 2 lat.

Źródło: <http://www.who.int/influenza/vaccines/use/en>

Skierowani do szpitala z powodu grypy lub podejrzenia grypy w okresie od 1 do 7 marca 2015 r. wg przyczyn i województw

Województwo	Ogółem		Przyczyny skierowania do szpitala ²⁾					
			objawy ze strony układu krążenia		objawy ze strony układu oddechowego		inne przyczyny	
	liczba	% ³⁾	liczba	% ⁴⁾	liczba	% ⁴⁾	liczba	% ⁴⁾
POLSKA	754	0,42	32	4,2	679	90,1	70	9,3
Dolnośląskie	119	0,71	8	6,7	107	89,9	4	3,4
Kujawsko-Pomorskie	35	0,43	2	5,7	30	85,7	4	11,4
Lubelskie	28	0,64	1	3,6	26	92,9	1	3,6
Lubuskie	-	-	x	x	x	x	x	x
Łódzkie	7	0,06	-	-	7	100,0	-	-
Małopolskie	56	0,38	2	3,6	47	83,9	7	12,5
Mazowieckie	132	0,41	12	9,1	117	88,6	3	2,3
Opolskie	-	-	x	x	x	x	x	x
Podkarpackie	7	0,18	-	-	4	57,1	3	42,9
Podlaskie	30	0,72	-	-	30	100,0	-	-
Pomorskie	109	0,42	1	0,9	109	100,0	16	14,7
Śląskie	30	0,19	1	3,3	29	96,7	1	3,3
Świętokrzyskie	9	0,41	-	-	8	88,9	1	11,1
Warmińsko-Mazurskie	13	0,36	-	-	13	100,0	-	-
Wielkopolskie	141	0,67	4	2,8	132	93,6	12	8,5
Zachodniopomorskie	38	0,62	1	2,6	20	52,6	18	47,4

Zgony z powodu grypy w okresie od 1 do 7 marca 2015 r. wg wieku i województw

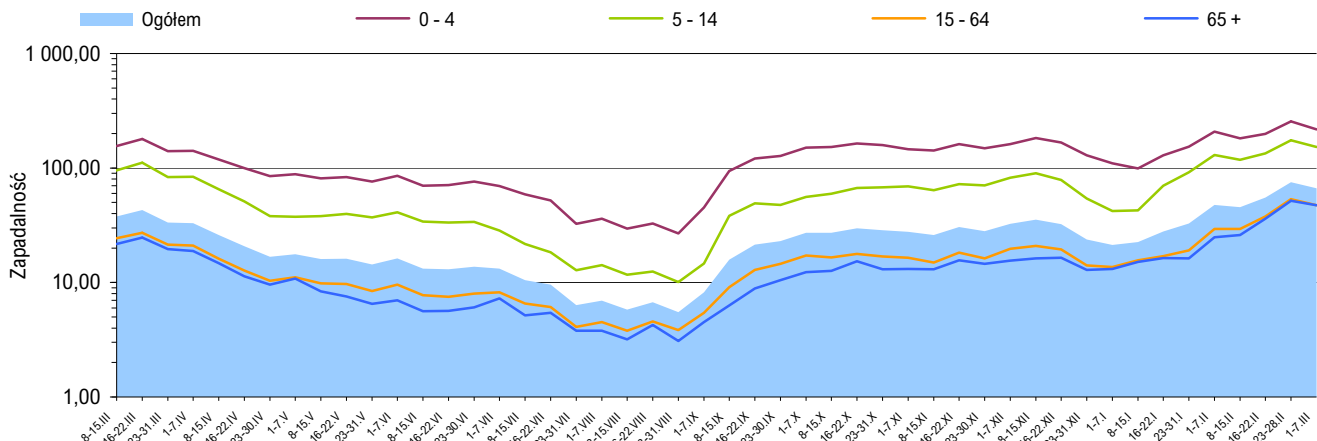
Województwo	Ogółem	Wiek (ukończone lata)			
		0 – 4	5 – 14	15 – 64	65 +
POLSKA	2	-	-	2	-
Dolnośląskie	1	-	-	1	-
Kujawsko-Pomorskie	-	-	-	-	-
Lubelskie	-	-	-	-	-
Lubuskie	-	-	-	-	-
Łódzkie	-	-	-	-	-
Małopolskie	-	-	-	-	-
Mazowieckie	-	-	-	-	-
Opolskie	-	-	-	-	-
Podkarpackie	1	-	-	1	-
Podlaskie	-	-	-	-	-
Pomorskie	-	-	-	-	-
Śląskie	-	-	-	-	-
Świętokrzyskie	-	-	-	-	-
Warmińsko-Mazurskie	-	-	-	-	-
Wielkopolskie	-	-	-	-	-
Zachodniopomorskie	-	-	-	-	-

Objaśnienia:

- 1) Przeciętna dzienna zapadalność na 100 tys. ludności wg stanu w dniu 30 czerwca odpowiednich lat (w 2015 r. na 100 tys. ludności wg stanu w dniu 30 czerwca 2014 r.).
- 2) Jedna osoba może być wykazana w kilku rubrykach.
- 3) W stosunku do ogółu zgłoszonych zachorowań i podejrzeń zachorowań na grypę.
- 4) W stosunku do ogółu osób skierowanych do szpitala z powodu grypy lub podejrzenia grypy.

Źródła danych (1)

Liczby zachorowań, podejrzeń zachorowań oraz zgonów: Dane z okresowych, zbiorczych „Meldunków o zachorowaniach i podejrzeniach zachorowań na grypę”, nadsyłanych do powiatowych stacji sanitarno-epidemiologicznych przez wszystkie jednostki ochrony zdrowia, do których zgłosili się chorzy, oraz dane ze zgłoszeń zgonów nadsyłanych do powiatowych i/lub wojewódzkich stacji sanitarno-epidemiologicznych przez lekarzy, przesyłane przez wojewódzkie stacje sanitarno-epidemiologiczne w formie zagregowanej do Zakładu Epidemiologii NIZP-PZH. W „Meldunkach” - zgodnie z definicją grypy przyjętą na potrzeby nadzoru nad chorobami zakaźnymi w krajach Unii Europejskiej (Dz.U. L 262 z 27.9.2012) - wykazuje się grypę (rozpoznaną klinicznie i/lub laboratoryjnie) oraz wszystkie rozpoznane klinicznie zachorowania grypopodobne i ostre zakażenia dróg oddechowych spełniające kryteria definicji.

Zapadalność ¹⁾ na grypę i podejrzenia grypy w okresie od 8 marca 2014 r. do 7 marca 2015 r. wg wieku i okresowych meldunków

Próbki pobrane od pacjentów z objawami grypy lub grypopodobnymi zbadane w sezonie epidemicznym 2014/2015 wg województw

Województwo	Próbki pobrane w okresie od 01.09.2014 r. do 01.03.2015 r. (tygodnie 36/2014 - 9/2015) ²⁾				W tym próbki pobrane w okresie od 23 lutego do 1 marca 2015 r. (tydzień 9/2015) ²⁾			
	ogółem		w tym dodatnie ³⁾		ogółem		w tym dodatnie ³⁾	
	liczba	częstość pobrań ⁴⁾	liczba	%	liczba	częstość pobrań ⁴⁾	liczba	%
POLSKA	341	0,2	94	27,6	98	0,5	29	29,6
Dolnośląskie	33	0,3	4	12,1	12	0,6	1	8,3
Kujawsko-Pomorskie	17	0,1	8	47,1	2	0,2	1	50,0
Lubelskie	2	0,1	-	-	-	-	x	x
Lubuskie	-	-	x	x	-	-	x	x
Łódzkie	59	0,6	9	15,3	15	1,5	6	40,0
Małopolskie	19	0,1	5	26,3	2	0,1	-	-
Mazowieckie	24	0,1	13	54,2	8	0,2	4	50,0
Opolskie	13	0,4	4	30,8	9	1,5	3	33,3
Podkarpackie	21	0,8	10	47,6	5	1,9	4	80,0
Podlaskie	3	0,1	-	-	2	0,4	-	-
Pomorskie	2	0,0	-	-	1	0,0	-	-
Śląskie	15	0,1	2	13,3	2	0,1	-	-
Świętokrzyskie	3	0,1	1	33,3	-	-	x	x
Warmińsko-Mazurskie	7	0,3	4	57,1	2	0,7	2	100,0
Wielkopolskie	53	0,2	29	54,7	9	0,3	3	33,3
Zachodniopomorskie	70	1,7	5	7,1	29	4,2	5	17,2

Źródła danych (2)

Liczby próbek oraz wyniki badań: Dane z tygodniowych raportów przesyłanych do Krajowego Ośrodka ds. Grypy NIZP-PZH przez wojewódzkie stacje sanitarno-epidemiologiczne, które otrzymały próbki do badań wirusologicznych od lekarzy pierwszego kontaktu, biorących udział w wybiórczym nadzorze nad grypą Sentinel. Próbki pobierane są od niektórych pacjentów podejrzanych o zakażenie wirusem grypy lub innymi wirusami oddechowymi (RSV, parainfluenza, adenowirus).

SENTINEL

Nadzór nad grypą Sentinel jest wybiórczym systemem zintegrowanego nadzoru epidemiologicznego i wirusologicznego nad grypą, który działa w Polsce od sezonu epidemicznego 2004/2005. Uczestniczą w nim wybrani lekarze pierwszego kontaktu, stacje sanitarno-epidemiologiczne oraz Krajowy Ośrodek ds. Grypy NIZP-PZH, pełniący rolę koordynatora.

Objaśnienia:

- 1) Przeciętna dzienna zapadalność na 100 tys. ludności wg stanu w dniu 30 czerwca 2014 r.
- 2) Okresy sprawozdawcze stosowane w systemie nadzoru nad grypą SENTINEL - tygodnie zgodnie z numeracją kalendarzową liczone od poniedziałku do niedzieli.
- 3) Badania w kierunku zakażeń wirusami: grypy typu A, grypy typu B, RSV (*Respiratory Syncytial Virus*), parainfluenzy typu 1, parainfluenzy typu 2, parainfluenzy typu 3 oraz w kierunku adenowirusów; przy czym badania w kierunku zakażeń wirusami oddechowymi innymi niż wirus grypy, nie są wykonywane każdorazowo.
- 4) Liczba pobranych próbek na 1000 zachorowań i podejrzeń zachorowań zgłoszonych w okresie sprawozdawczym.

Próbki pobrane od pacjentów z objawami grypy lub grypopodobnymi zbadane w sezonie epidemicznym 2014/2015 wg wieku

Wiek (w latach)	Próbki pobrane w okresie od 01.09.2014 r. do 01.03.2015 r. (tygodnie 36/2014 - 9/2015) ²⁾				W tym próbki pobrane w okresie od 23 lutego do 1 marca 2015 r. (tydzień 9/2015) ²⁾			
	ogółem		w tym dodatnie ³⁾		ogółem		w tym dodatnie ³⁾	
	liczba	częstość pobrań ⁴⁾	liczba	%	liczba	częstość pobrań ⁴⁾	liczba	%
0-4	30	0,1	3	10,0	6	0,2	-	-
5-14	60	0,1	11	18,3	10	0,2	4	40,0
15-64	227	0,2	75	33,0	72	0,7	24	33,3
65+	24	0,1	5	20,8	10	0,5	1	10,0
Brak danych	-	-	x	x	-	-	x	x
RAZEM	341	0,2	94	27,6	98	0,5	29	29,6

Liczba laboratoryjnie potwierdzonych ¹⁾ przypadków zakażeń wirusami grypy lub innymi wirusami oddechowymi ²⁾ w sezonie epidemicznym 2014/2015 wg patogenów i województw

Województwo	Próbki pobrane w okresie od 01.09.2014 r. do 01.03.2015 r. (tygodnie 36/2014 - 9/2015) ³⁾								
	grypa				RSV	parainfluenza			adeno-wirusy
	A	A/H1	A/H3	B		typ 1	typ 2	typ 3	
POLSKA	51	10	6	19	3	3	-	2	1
Dolnośląskie	-	1	-	3	-	-	-	-	-
Kujawsko-Pomorskie	5	-	-	-	3	1	-	-	-
Lubelskie	-	-	-	-	-	-	-	-	-
Lubuskie	-	-	-	-	-	-	-	-	-
Łódzkie	7	-	-	1	-	-	-	1	-
Małopolskie	4	-	-	1	-	-	-	-	-
Mazowieckie	7	5	-	1	-	-	-	-	-
Opolskie	2	-	-	-	-	1	-	1	-
Podkarpackie	3	1	-	6	-	-	-	-	-
Podlaskie	-	-	-	-	-	-	-	-	-
Pomorskie	-	-	-	-	-	-	-	-	-
Śląskie	-	-	1	-	-	-	-	-	1
Świętokrzyskie	-	-	-	1	-	-	-	-	-
Warmińsko-Mazurskie	4	-	-	-	-	-	-	-	-
Wielkopolskie	19	3	-	6	-	1	-	-	-
Zachodniopomorskie	-	-	5	-	-	-	-	-	-

Grypa w Internecie

www.ecdc.europa.eu/en/healthtopics/influenza
ECDC: Influenza

www.who.int/topics/influenza/en
WHO: Influenza

www.who.int/influenza/en
WHO: Global Influenza Programme (GIP)

www.euro.who.int/flu
WHO: Influenza and avian influenza

www.cdc.gov/flu/
CDC: Seasonal Influenza (Flu)

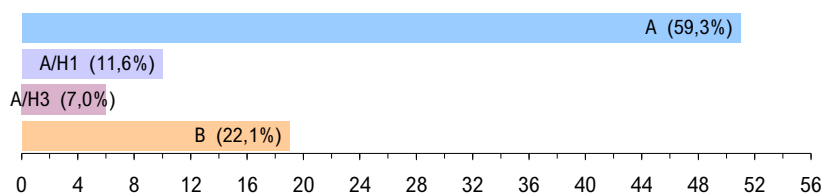
www.flu.gov
U.S. Government flu information

Objaśnienia:

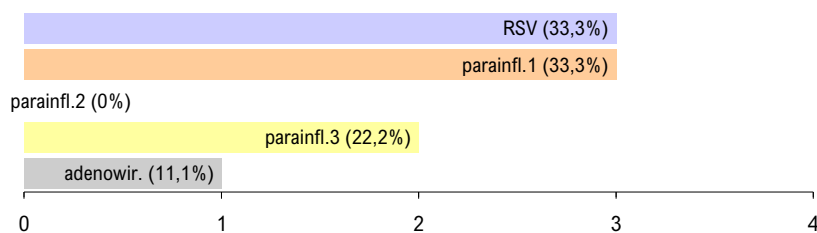
- 1) Izolacja wirusa, wykrycie antygenów wirusa metodą immunofluorescencji (IF), wykrycie materiału genetycznego wirusa metodami biologii molekularnej (PCR, real-time PCR).
- 2) Badania w kierunku zakażeń wirusami oddechowymi innymi niż wirus grypy, nie są wykonywane każdorazowo.
- 3) Okresy sprawozdawcze stosowane w systemie nadzoru nad grypą Sentinel - tygodnie zgodnie z numeracją kalendarzową liczone od poniedziałku do niedzieli.
- 4) Identyfikacja izolowanych szczepów wykonywana jest w Krajowym Ośrodku ds. Grypy NIZP-PZH.

Laboratoryjnie potwierdzone ¹⁾ przypadki zakażeń wirusami grypy lub innymi wirusami oddechowymi ²⁾ oraz szczepy wirusa grypy izolowane ⁴⁾ w sezonie epidemicznym 2014/2015 wg patogenów

Grypa: liczba i procentowy udział potwierdzeń laboratoryjnych wg typu wirusa



Inne wirusy oddechowe: liczba i procentowy udział potwierdzeń laboratoryjnych wg patogenu

Grypa: liczba i procentowy udział izolowanych szczepów wirusa wg typu ⁵⁾Liczba szczepów grypy izolowanych ⁵⁾ w sezonie epidemicznym 2014/2015 wg typu i województw

Województwo	Próbki pobrane w okresie od 01.09.2014 r. do 01.03.2015 r.		
	A/H1	A/H3	B
POLSKA	-	-	-
Dolnośląskie	-	-	-
Kujawsko-Pomorskie	-	-	-
Lubelskie	-	-	-
Lubuskie	-	-	-
Łódzkie	-	-	-
Małopolskie	-	-	-
Mazowieckie	-	-	-
Opolskie	-	-	-
Podkarpackie	-	-	-
Podlaskie	-	-	-
Pomorskie	-	-	-
Śląskie	-	-	-
Świętokrzyskie	-	-	-
Warmińsko-Mazurskie	-	-	-
Wielkopolskie	-	-	-
Zachodniopomorskie	-	-	-

Opracowuje zespół: Mirosław P. Czarkowski (kier. zesp. / red.), Karolina Bednarska, Ewa Cielebąk, Ewelina Hallmann-Szełińska, Barbara Kondej, Katarzyna Kondratiuk, Ewa Staszewska. **Kierownictwo naukowe:** prof. dr hab. Andrzej Zieliński • **Konsultacja naukowa:** prof. dr hab. Lidia B. Brydak

- Narodowy Instytut Zdrowia Publicznego - PZH, Zakład Epidemiologii, 00-791 Warszawa, ul. Chocimska 24 • epimeld@pzh.gov.pl
- Narodowy Instytut Zdrowia Publicznego - PZH, Zakład Badania Wirusów Grypy. Krajowy Ośrodek ds. Grypy, 00-791 Warszawa, ul. Chocimska 24 • nic@pzh.gov.pl
- Główny Inspektorat Sanitarny, Departament Zapobiegania oraz Zwalczania Zakażeń i Chorób Zakaźnych u Ludzi, 03-729 Warszawa, ul. Targowa 65 • epidemiologia@gis.gov.pl