

Meldunki Epidemiologiczne

Zachorowania i podejrzenia zachorowań na grypę w Polsce

Narodowy Instytut Zdrowia Publicznego – Państwowy Zakład Higieny • Zakład Epidemiologii oraz Zakład Badania Wirusów Grypy, Krajowy Ośrodek ds. Grypy
Główny Inspektorat Sanitarny • Departament Zapobiegania oraz Zwalczania Zakażeń i Chorób Zakaźnych u Ludzi

Rok: **2015**

Miesiąc: **Luty**

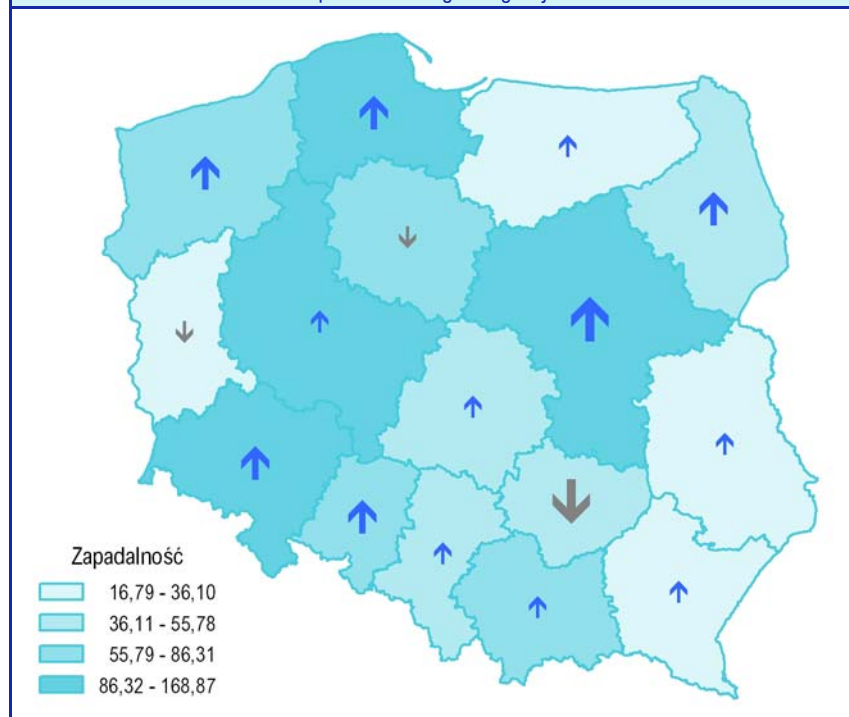
Numer: **2D (8)**

Okres: **23 – 28 luty**

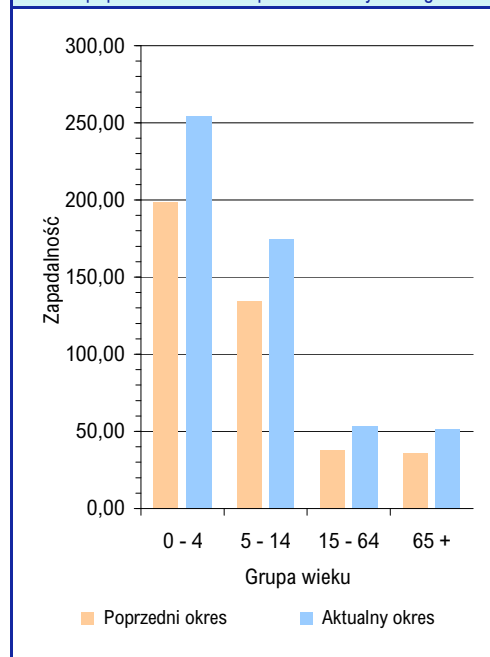
Zachorowania i podejrzenia zachorowań na grypę w okresie od 23 do 28 lutego 2015 r. wg wieku i województw

Województwo	Ogółem			Wiek (ukończone lata)							
				0 – 4		5 – 14		15 – 64		65+	
	liczba	zapadalność ¹⁾	wzrost/spadek zap. ^{2,3)}	liczba	zapadalność ¹⁾	liczba	zapadalność ¹⁾	liczba	zapadalność ¹⁾	liczba	zapadalność ¹⁾
POLSKA	174015	75,36	20,19	29976	254,63	39894	174,84	86272	53,36	17873	51,61
Dolnośląskie	16201	92,84	29,10	2271	270,42	4149	259,67	8056	65,16	1725	65,11
Kujawsko-Pomorskie	9623	76,71	-3,38	1960	309,80	1804	142,01	4778	54,06	1081	59,92
Lubelskie	3775	29,24	14,31	545	86,68	908	70,44	1894	21,10	428	21,20
Lubuskie	2211	36,10	-2,08	517	164,36	508	82,48	1015	23,31	171	20,36
Łódzkie	8396	55,78	17,60	1254	174,67	1666	120,17	4362	41,88	1114	44,00
Małopolskie	17422	86,31	5,00	3126	287,52	3458	164,78	9003	64,15	1835	61,89
Mazowieckie	28560	89,40	54,58	4970	283,41	8201	254,87	13157	59,84	2232	44,75
Opolskie	4936	82,06	27,17	621	235,62	1037	195,18	2740	63,98	538	57,37
Podkarpackie	2144	16,79	8,83	316	49,33	498	37,38	1018	11,34	312	17,16
Podlaskie	3898	54,44	31,37	694	204,47	1078	154,68	1684	33,60	442	39,76
Pomorskie	23292	168,87	26,83	4962	644,23	5580	378,39	10629	110,20	2121	111,49
Śląskie	14196	51,51	18,58	2125	157,78	2643	105,29	7858	40,59	1570	36,13
Świętokrzyskie	3213	42,32	-9,39	471	136,32	545	76,46	1751	33,08	446	35,95
Warmińsko-Mazurskie	2522	29,08	14,48	410	92,64	797	88,38	1114	18,00	201	17,64
Wielkopolskie	27567	132,43	8,74	4781	413,42	5387	247,08	14291	97,83	3108	108,22
Zachodniopomorskie	6059	58,78	28,58	953	193,40	1635	163,25	2922	39,79	549	37,35

Zapadalność¹⁾ w okresie od 23 do 28 lutego 2015 r. w stosunku do poprzedniego okresu sprawozdawczego³⁾ wg województw



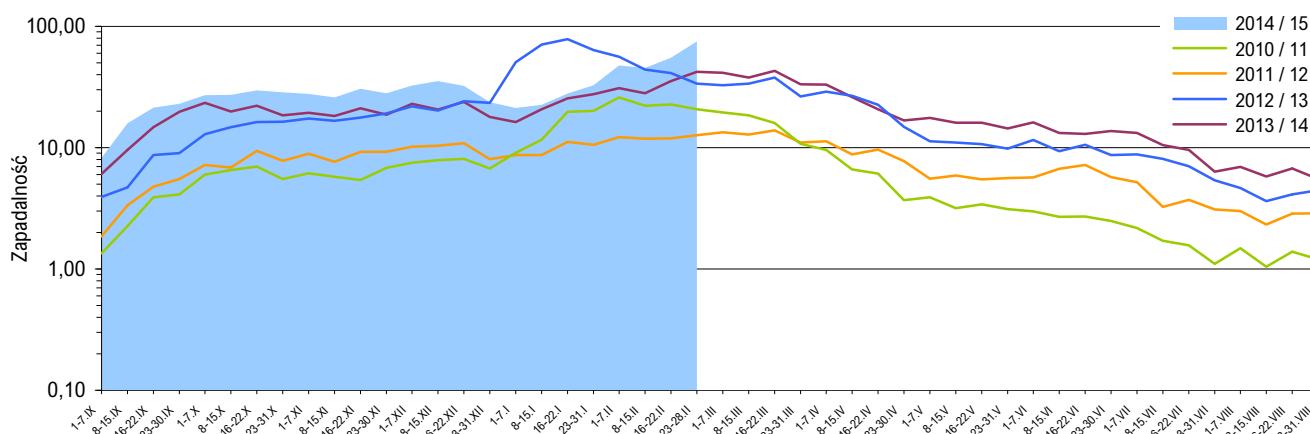
Zapadalność¹⁾ w okresie od 23 do 28 lutego 2015 r. oraz w poprzednim okresie sprawozdawczym³⁾ wg wieku



Objaśnienia:

Objaśnienia znaków umownych: **Kreska (-)** zjawisko nie wystąpiło ("zero"); **Zero (0,0)** zjawisko istniało, jednakże w ilościach mniejszych od liczb, które mogły być wyrażone uwidocznionymi w tablicy znakami cyfrowymi; **Kropka (.)** zupełny brak informacji albo brak informacji wiarygodnej; **Iks (x)** wypełnienie pozycji, ze względu na układ tablicy, jest niemożliwe lub niecelowe ("nie dotyczy").

- 1) Przeciętna dzienna zapadalność na 100 tys. ludności wg stanu w dniu 30 czerwca 2014 r.
- 2) Różnica w stosunku do poprzedniego okresu sprawozdawczego.
- 3) Okres od 16 do 22 lutego 2015 r.

Zapadalność ¹⁾ na grype i podejrzenia grypy w sezonie epidemicznym 2014/2015 w porównaniu z poprzednimi sezonami wg okresowych meldunków

Szczepienia przeciw grypie

Szczepienia to najbardziej skuteczny sposób zapobiegania infekcjom i powikłaniom powodowanym przez wirusy grypy. Bezpieczne i skuteczne szczepionki są dostępne i stosowane od ponad 60 lat.

Wśród zdrowych osób dorosłych, szczepionki przeciw grypie mogą zapobiec od 70% do 90% zachorowań na grype, natomiast wśród osób starszych szczepionka zmniejsza ryzyko wystąpienia ciężkich powikłań nawet o 60% a zgonów o 80%.

WHO zaleca szczepienie grupom osób (wg pierwszeństwa):

- 1) osobom mieszkającym w domach opieki (osoby starsze lub niepełnosprawne)
- 2) osobom przewlekle chorym
- 3) osobom starszym
- 4) innym, tj. kobietom w ciąży, pracownikom służby zdrowia, osobom pełniącym istotne funkcje społeczne, oraz dzieciom od 6 m-ca życia do 2 lat.

Źródło: <http://www.who.int/influenza/vaccines/use/en>

Skierowani do szpitala z powodu grypy lub podejrzenia grypy w okresie od 23 do 28 lutego 2015 r. wg przyczyn i województw

Województwo	Ogółem		Przyczyny skierowania do szpitala ²⁾					
			objawy ze strony układu krążenia		objawy ze strony układu oddechowego		inne przyczyny	
	liczba	% ³⁾	liczba	% ⁴⁾	liczba	% ⁴⁾	liczba	% ⁴⁾
POLSKA	648	0,37	24	3,7	595	91,8	51	7,9
Dolnośląskie	37	0,23	2	5,4	35	94,6	1	2,7
Kujawsko-Pomorskie	58	0,60	1	1,7	57	98,3	-	-
Lubelskie	10	0,26	1	10,0	10	100,0	2	20,0
Lubuskie	1	0,05	-	-	1	100,0	-	-
Łódzkie	10	0,12	-	-	10	100,0	-	-
Małopolskie	77	0,44	4	5,2	67	87,0	6	7,8
Mazowieckie	84	0,29	5	6,0	75	89,3	4	4,8
Opolskie	7	0,14	-	-	7	100,0	-	-
Podkarpackie	5	0,23	-	-	5	100,0	-	-
Podlaskie	27	0,69	1	3,7	27	100,0	-	-
Pomorskie	107	0,46	1	0,9	107	100,0	11	10,3
Śląskie	27	0,19	-	-	27	100,0	-	-
Świętokrzyskie	16	0,50	1	6,3	15	93,8	-	-
Warmińsko-Mazurskie	5	0,20	-	-	4	80,0	1	20,0
Wielkopolskie	163	0,59	8	4,9	137	84,0	23	14,1
Zachodniopomorskie	14	0,23	-	-	11	78,6	3	21,4

Zgony z powodu grypy w okresie od 23 do 28 lutego 2015 r. wg wieku i województw

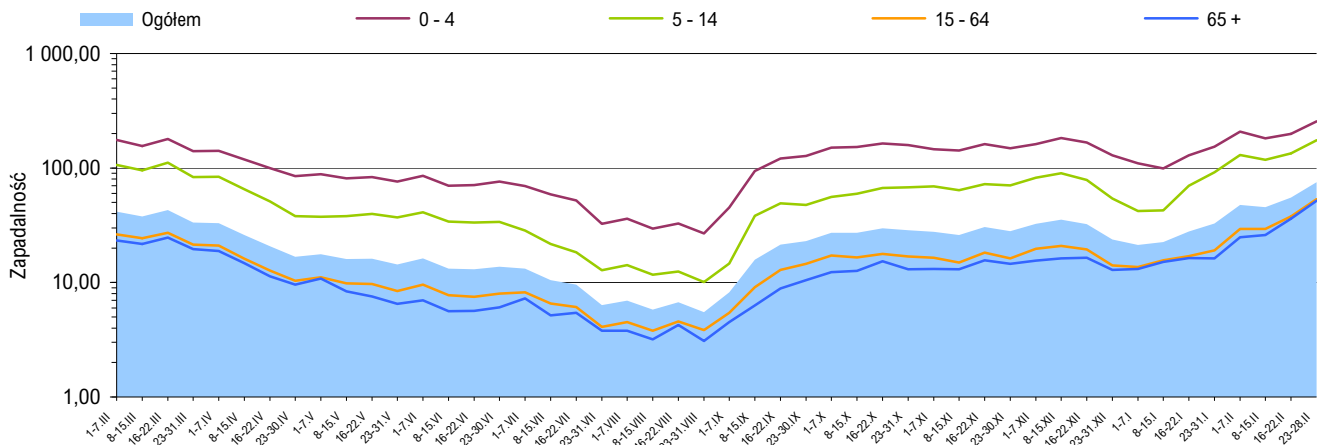
Województwo	Ogółem	Wiek (ukończone lata)			
		0 – 4	5 – 14	15 – 64	65 +
POLSKA	1	-	-	1	-
Dolnośląskie	-	-	-	-	-
Kujawsko-Pomorskie	-	-	-	-	-
Lubelskie	-	-	-	-	-
Lubuskie	-	-	-	-	-
Łódzkie	-	-	-	-	-
Małopolskie	-	-	-	-	-
Mazowieckie	-	-	-	-	-
Opolskie	-	-	-	-	-
Podkarpackie	1	-	-	1	-
Podlaskie	-	-	-	-	-
Pomorskie	-	-	-	-	-
Śląskie	-	-	-	-	-
Świętokrzyskie	-	-	-	-	-
Warmińsko-Mazurskie	-	-	-	-	-
Wielkopolskie	-	-	-	-	-
Zachodniopomorskie	-	-	-	-	-

Objaśnienia:

- 1) Przeciętna dzienna zapadalność na 100 tys. ludności wg stanu w dniu 30 czerwca odpowiednich lat (w 2015 r. na 100 tys. ludności wg stanu w dniu 30 czerwca 2014 r.).
- 2) Jedna osoba może być wykazana w kilku rubrykach.
- 3) W stosunku do ogółu zgłoszonych zachorowań i podejrzeń zachorowań na grype.
- 4) W stosunku do ogółu osób skierowanych do szpitala z powodu grypy lub podejrzenia grypy.

Źródła danych (1)

Liczby zachorowań, podejrzeń zachorowań oraz zgonów: Dane z okresowych, zbiorczych „Meldunków o zachorowaniach i podejrzeniach zachorowań na grype”, nadsyłanych do powiatowych stacji sanitarno-epidemiologicznych przez wszystkie jednostki ochrony zdrowia, do których zgłosili się chorzy, oraz dane ze zgłoszeń zgonów nadsyłanych do powiatowych i/lub wojewódzkich stacji sanitarno-epidemiologicznych przez lekarzy, przesyłane przez wojewódzkie stacje sanitarno-epidemiologiczne w formie zagregowanej do Zakładu Epidemiologii NIZP-PZH. W „Meldunkach” - zgodnie z definicją grypy przyjętą na potrzeby nadzoru nad chorobami zakaźnymi w krajach Unii Europejskiej (Dz.U. L 262 z 27.9.2012) - wykazuje się grype (rozpoznaną klinicznie i/lub laboratoryjnie) oraz wszystkie rozpoznane klinicznie zachorowania grypopodobne i ostre zakażenia dróg oddechowych spełniające kryteria definicji.

Zapadalność ¹⁾ na grypę i podejrzenia grypy w okresie od 1 marca 2014 r. do 28 lutego 2015 r. wg wieku i okresowych meldunków

Próbki pobrane od pacjentów z objawami grypy lub grypopodobnymi zbadane w sezonie epidemicznym 2014/2015 wg województw

Województwo	Próbki pobrane w okresie od 01.09.2014 r. do 22.02.2015 r. (tygodnie 36/2014 - 8/2015) ²⁾				W tym próbki pobrane w okresie od 16 do 22 lutego 2015 r. (tydzień 8/2015) ²⁾			
	ogółem		w tym dodatnie ³⁾		ogółem		w tym dodatnie ³⁾	
	liczba	częstość pobrań ⁴⁾	liczba	%	liczba	częstość pobrań ⁴⁾	liczba	%
POLSKA	243	0,1	65	26,7	73	0,5	31	42,5
Dolnośląskie	21	0,2	3	14,3	14	1,1	-	-
Kujawsko-Pomorskie	15	0,1	7	46,7	2	0,2	2	100,0
Lubelskie	2	0,1	-	-	-	-	x	x
Lubuskie	-	-	x	x	-	-	x	x
Łódzkie	44	0,5	3	6,8	-	-	x	x
Małopolskie	17	0,1	5	29,4	-	-	x	x
Mazowieckie	16	0,0	9	56,3	12	0,9	7	58,3
Opolskie	4	0,2	1	25,0	3	0,8	1	33,3
Podkarpackie	16	0,7	6	37,5	3	2,5	3	100,0
Podlaskie	1	0,0	-	-	-	-	x	x
Pomorskie	1	0,0	-	-	1	0,0	-	-
Śląskie	13	0,1	2	15,4	-	-	x	x
Świętokrzyskie	3	0,1	1	33,3	-	-	x	x
Warmińsko-Mazurskie	5	0,3	2	40,0	-	-	x	x
Wielkopolskie	44	0,1	26	59,1	25	0,8	18	72,0
Zachodniopomorskie	41	1,2	-	-	13	3,6	-	-

Źródła danych (2)

Liczby próbek oraz wyniki badań: Dane z tygodniowych raportów przesyłanych do Krajowego Ośrodka ds. Grypy NIZP-PZH przez wojewódzkie stacje sanitarno-epidemiologiczne, które otrzymały próbki do badań wirusologicznych od lekarzy pierwszego kontaktu, biorących udział w wybiórczym nadzorze nad grypą Sentinel. Próbkę pobierane są od niektórych pacjentów podejrzanych o zakażenie wirusem grypy lub innymi wirusami oddechowymi (RSV, parainfluenza, adenowirus).

SENTINEL

Nadzór nad grypą Sentinel jest wybiórczym systemem zintegrowanego nadzoru epidemiologicznego i wirusologicznego nad grypą, który działa w Polsce od sezonu epidemicznego 2004/2005. Uczestniczą w nim wybrani lekarze pierwszego kontaktu, stacje sanitarno-epidemiologiczne oraz Krajowy Ośrodek ds. Grypy NIZP-PZH, pełniący rolę koordynatora.

Objaśnienia:

- 1) Przeciętna dzienna zapadalność na 100 tys. ludności wg stanu w dniu 30 czerwca 2014 r.
- 2) Okresy sprawozdawcze stosowane w systemie nadzoru nad grypą SENTINEL - tygodnie zgodnie z numeracją kalendarzową liczone od poniedziałku do niedzieli.
- 3) Badania w kierunku zakażeń wirusami: grypy typu A, grypy typu B, RSV (*Respiratory Syncytial Virus*), parainfluenzy typu 1, parainfluenzy typu 2, parainfluenzy typu 3 oraz w kierunku adenowirusów; przy czym badania w kierunku zakażeń wirusami oddechowymi innymi niż wirus grypy, nie są wykonywane każdorazowo.
- 4) Liczba pobranych próbek na 1000 zachorowań i podejrzeń zachorowań zgłoszonych w okresie sprawozdawczym.

Próbki pobrane od pacjentów z objawami grypy lub grypopodobnymi zbadane w sezonie epidemicznym 2014/2015 wg wieku

Wiek (w latach)	Próbki pobrane w okresie od 01.09.2014 r. do 22.02.2015 r. (tygodnie 36/2014 - 8/2015) ²⁾				W tym próbki pobrane w okresie od 16 do 22 lutego 2015 r. (tydzień 8/2015) ²⁾			
	ogółem		w tym dodatnie ³⁾		ogółem		w tym dodatnie ³⁾	
	liczba	częstość pobrań ⁴⁾	liczba	%	liczba	częstość pobrań ⁴⁾	liczba	%
0-4	24	0,0	3	12,5	7	0,3	1	14,3
5-14	50	0,1	7	14,0	6	0,2	1	16,7
15-64	155	0,2	51	32,9	56	0,8	29	51,8
65+	14	0,1	4	28,6	4	0,3	-	-
Brak danych	-	-	x	x	-	-	x	x
RAZEM	243	0,1	65	26,7	73	0,5	31	42,5

Liczba laboratoryjnie potwierdzonych ¹⁾ przypadków zakażeń wirusami grypy lub innymi wirusami oddechowymi ²⁾ w sezonie epidemicznym 2014/2015 wg patogenów i województw

Województwo	Próbki pobrane w okresie od 01.09.2014 r. do 22.02.2015 r. (tygodnie 36/2014 - 8/2015) ³⁾								
	grypa				RSV	parainfluenza			adeno-wirusy
	A	A/H1	A/H3	B		typ 1	typ 2	typ 3	
POLSKA	36	8	1	14	3	2	-	1	1
Dolnośląskie	-	1	-	2	-	-	-	-	-
Kujawsko-Pomorskie	4	-	-	-	3	1	-	-	-
Lubelskie	-	-	-	-	-	-	-	-	-
Lubuskie	-	-	-	-	-	-	-	-	-
Łódzkie	1	-	-	1	-	-	-	1	-
Małopolskie	4	-	-	1	-	-	-	-	-
Mazowieckie	4	4	-	1	-	-	-	-	-
Opolskie	1	-	-	-	-	-	-	-	-
Podkarpackie	3	1	-	2	-	-	-	-	-
Podlaskie	-	-	-	-	-	-	-	-	-
Pomorskie	-	-	-	-	-	-	-	-	-
Śląskie	-	-	1	-	-	-	-	-	1
Świętokrzyskie	-	-	-	1	-	-	-	-	-
Warmińsko-Mazurskie	2	-	-	-	-	-	-	-	-
Wielkopolskie	17	2	-	6	-	1	-	-	-
Zachodniopomorskie	-	-	-	-	-	-	-	-	-

Grypa w Internecie

www.ecdc.europa.eu/en/healthtopics/influenza
ECDC: Influenza

www.who.int/topics/influenza/en
WHO: Influenza

www.who.int/influenza/en
WHO: Global Influenza Programme (GIP)

www.euro.who.int/flu
WHO: Influenza and avian influenza

www.cdc.gov/flu/
CDC: Seasonal Influenza (Flu)

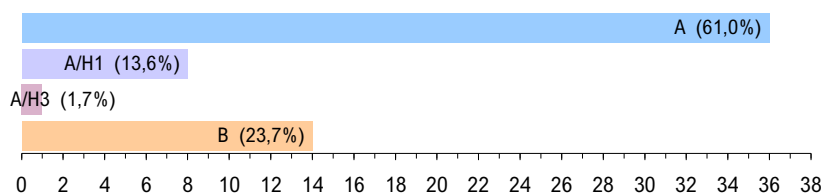
www.flu.gov
U.S. Government flu information

Objaśnienia:

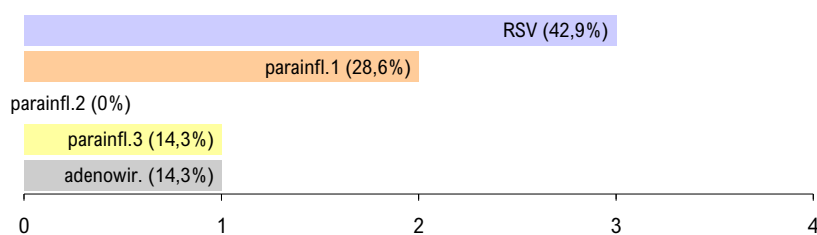
- 1) Izolacja wirusa, wykrycie antygenów wirusa metodą immunofluorescencji (IF), wykrycie materiału genetycznego wirusa metodami biologii molekularnej (PCR, real-time PCR).
- 2) Badania w kierunku zakażeń wirusami oddechowymi innymi niż wirus grypy, nie są wykonywane każdorazowo.
- 3) Okresy sprawozdawcze stosowane w systemie nadzoru nad grypą Sentinel - tygodnie zgodnie z numeracją kalendarzową liczone od poniedziałku do niedzieli.
- 4) Identyfikacja izolowanych szczepów wykonywana jest w Krajowym Ośrodku ds. Grypy NIZP-PZH.

Laboratoryjnie potwierdzone ¹⁾ przypadki zakażeń wirusami grypy lub innymi wirusami oddechowymi ²⁾ oraz szczepy wirusa grypy izolowane ⁴⁾ w sezonie epidemicznym 2014/2015 wg patogenów

Grypa: liczba i procentowy udział potwierdzeń laboratoryjnych wg typu wirusa



Inne wirusy oddechowe: liczba i procentowy udział potwierdzeń laboratoryjnych wg patogenu

Grypa: liczba i procentowy udział izolowanych szczepów wirusa wg typu ⁵⁾Liczba szczepów grypy izolowanych ⁵⁾ w sezonie epidemicznym 2014/2015 wg typu i województw

Województwo	Próbki pobrane w okresie od 01.09.2014 r. do 22.02.2015 r.		
	A/H1	A/H3	B
POLSKA	-	-	-
Dolnośląskie	-	-	-
Kujawsko-Pomorskie	-	-	-
Lubelskie	-	-	-
Lubuskie	-	-	-
Łódzkie	-	-	-
Małopolskie	-	-	-
Mazowieckie	-	-	-
Opolskie	-	-	-
Podkarpackie	-	-	-
Podlaskie	-	-	-
Pomorskie	-	-	-
Śląskie	-	-	-
Świętokrzyskie	-	-	-
Warmińsko-Mazurskie	-	-	-
Wielkopolskie	-	-	-
Zachodniopomorskie	-	-	-

Opracowuje zespół: Mirosław P. Czarkowski (kier. zesp. / red.), Karolina Bednarska, Ewa Cielebąk, Ewelina Hallmann-Szelińska, Barbara Kondej, Katarzyna Kondratiuk, Ewa Staszewska. **Kierownictwo naukowe:** prof. dr hab. Andrzej Zieliński • **Konsultacja naukowa:** prof. dr hab. Lidia B. Brydak

• Narodowy Instytut Zdrowia Publicznego - PZH, Zakład Epidemiologii, 00-791 Warszawa, ul. Chocimska 24 • epimeld@pzh.gov.pl
• Narodowy Instytut Zdrowia Publicznego - PZH, Zakład Badania Wirusów Grypy, Krajowy Ośrodek ds. Grypy, 00-791 Warszawa, ul. Chocimska 24 • nic@pzh.gov.pl
• Główny Inspektorat Sanitarny, Departament Zapobiegania oraz Zwalczania Zakażeń i Chorób Zakaźnych u Ludzi, 03-729 Warszawa, ul. Targowa 65 • epidemiologia@gis.gov.pl