

# Meldunki Epidemiologiczne

## Zachorowania i podejrzenia zachorowań na gripę w Polsce

Narodowy Instytut Zdrowia Publicznego – Państwowy Zakład Higieny • Zakład Epidemiologii oraz Zakład Badania Wirusów Grypy, Krajowy Ośrodek ds. Grypy  
Główny Inspektorat Sanitarny • Departament Zapobiegania oraz Zwalczania Zakażeń i Chorób Zakaźnych u Ludzi

Rok: **2015**

Miesiąc: **Luty**

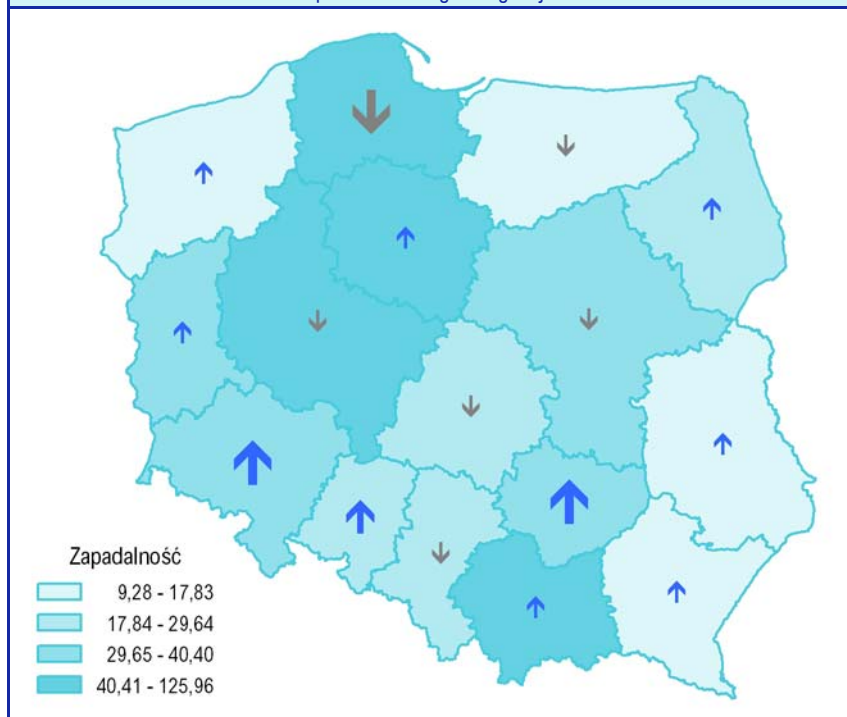
Numer: **2B (6)**

Okres: **8 – 15 luty**

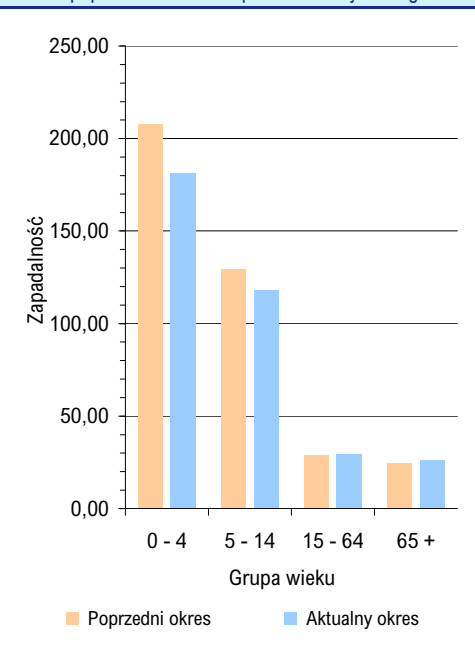
### Zachorowania i podejrzenia zachorowań na gripę w okresie od 8 do 15 lutego 2015 r. wg wieku i województw

Województwo	Ogółem			Wiek (ukończone lata)							
				0 – 4		5 – 14		15 – 64		65+	
	liczba	zapadalność <sup>1)</sup>	wzrost/spadek zap. <sup>2,3)</sup>	liczba	zapadalność <sup>1)</sup>	liczba	zapadalność <sup>1)</sup>	liczba	zapadalność <sup>1)</sup>	liczba	zapadalność <sup>1)</sup>
POLSKA	139877	45,43	-2,20	28436	181,16	35920	118,07	63501	29,46	12020	26,03
Dolnośląskie	9146	39,31	14,20	1505	134,41	2799	131,39	3995	24,23	847	23,98
Kujawsko-Pomorskie	12742	76,18	3,76	2287	271,12	4016	237,10	5445	46,21	994	41,32
Lubelskie	2461	14,30	2,89	482	57,49	563	32,76	1183	9,89	233	8,66
Lubuskie	2916	35,71	0,83	558	133,04	968	117,88	1213	20,89	177	15,81
Łódzkie	5949	29,64	-2,63	1194	124,74	1307	70,71	2788	20,08	660	19,55
Małopolskie	20950	77,84	0,67	4369	301,39	5662	202,36	9213	49,23	1706	43,15
Mazowieckie	17208	40,40	-5,37	3622	154,90	4204	97,99	7892	26,92	1490	22,41
Opolskie	1905	23,75	6,68	331	94,19	402	56,75	1012	17,72	160	12,80
Podkarpackie	1580	9,28	1,33	334	39,10	367	20,66	646	5,40	233	9,61
Podlaskie	2178	22,81	3,97	556	122,86	424	45,63	997	14,92	201	13,56
Pomorskie	23164	125,96	-35,37	6411	624,27	4867	247,53	9972	77,54	1914	75,45
Śląskie	8424	22,92	-12,22	1379	76,79	1659	49,57	4572	17,71	814	14,05
Świętokrzyskie	3130	30,92	14,96	605	131,32	1014	106,70	1298	18,39	213	12,88
Warmińsko-Mazurskie	1184	10,24	-0,62	265	44,91	263	21,87	535	6,48	121	7,96
Wielkopolskie	24490	88,23	-2,41	3990	258,77	6713	230,92	11732	60,23	2055	53,66
Zachodniopomorskie	2450	17,83	3,19	548	83,41	692	51,82	1008	10,29	202	10,31

Zapadalność<sup>1)</sup> w okresie od 8 do 15 lutego 2015 r. w stosunku do poprzedniego okresu sprawozdawczego<sup>3)</sup> wg województw



Zapadalność<sup>1)</sup> w okresie od 8 do 15 lutego 2015 r. oraz w poprzednim okresie sprawozdawczym<sup>3)</sup> wg wieku



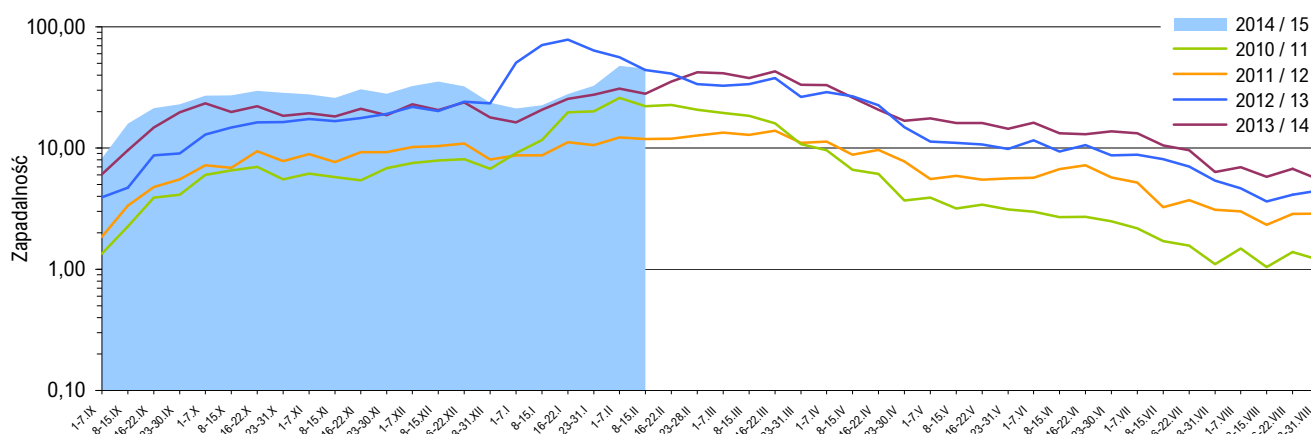
#### Objaśnienia:

**Objaśnienia znaków umownych:** Kreska (-) zjawisko nie wystąpiło ("zero"); Zero (0,0) zjawisko istniało, jednakże w ilościach mniejszych od liczb, które mogły być wyrażone uwidocznionymi w tabelcy znakami cyfrowymi; Kropka (.) zupełny brak informacji albo brak informacji wiarygodnej; lks (x) wypełnienie pozycji, ze względu na układ tabelcy, jest niemożliwe lub niecelowe ("nie dotyczy").

1) Przeciętna dzienna zapadalność na 100 tys. ludności wg stanu w dniu 30 czerwca 2014 r.

2) Różnica w stosunku do poprzedniego okresu sprawozdawczego.

3) Okres od 1 do 7 lutego 2015 r.

Zapadalność <sup>1)</sup> na grype i podejrzenia grypy w sezonie epidemicznym 2014/2015 w porównaniu z poprzednimi sezonami wg okresowych meldunków

## Szczepienia przeciw grypie

Szczepienia to najbardziej skuteczny sposób zapobiegania infekcjom i powikłaniom powodowanym przez wirusy grypy. Bezpieczne i skuteczne szczepionki są dostępne i stosowane od ponad 60 lat.

Wśród zdrowych osób dorosłych, szczepionki przeciw grypie mogą zapobiec od 70% do 90% zachorowań na grype, natomiast wśród osób starszych szczepionka zmniejsza ryzyko wystąpienia ciężkich powikłań nawet o 60% a zgonów o 80%.

WHO zaleca szczepienie grupom osób (wg pierwszeństwa):

- 1) osobom mieszkającym w domach opieki (osoby starsze lub niepełnosprawne)
- 2) osobom przewlekle chorym
- 3) osobom starszym
- 4) innym, tj. kobietom w ciąży, pracownikom służby zdrowia, osobom pełniącym istotne funkcje społeczne, oraz dzieciom od 6 m-ca życia do 2 lat.

Źródło: <http://www.who.int/influenza/vaccines/use/en>

## Skierowani do szpitala z powodu grypy lub podejrzenia grypy w okresie od 8 do 15 lutego 2015 r. wg przyczyn i województw

Województwo	Ogółem		Przyczyny skierowania do szpitala <sup>2)</sup>					
			objawy ze strony układu krążenia		objawy ze strony układu oddechowego		inne przyczyny	
	liczba	% <sup>3)</sup>	liczba	% <sup>4)</sup>	liczba	% <sup>4)</sup>	liczba	% <sup>4)</sup>
POLSKA	584	0,42	5	0,9	558	95,5	41	7,0
Dolnośląskie	30	0,33	-	-	29	96,7	1	3,3
Kujawsko-Pomorskie	50	0,39	1	2,0	45	90,0	5	10,0
Lubelskie	9	0,37	-	-	9	100,0	-	-
Lubuskie	6	0,21	-	-	6	100,0	-	-
Łódzkie	11	0,18	-	-	11	100,0	-	-
Małopolskie	87	0,42	2	2,3	72	82,8	13	14,9
Mazowieckie	66	0,38	1	1,5	63	95,5	2	3,0
Opolskie	1	0,05	-	-	1	100,0	-	-
Podkarpackie	1	0,06	-	-	1	100,0	-	-
Podlaskie	30	1,38	-	-	30	100,0	-	-
Pomorskie	141	0,61	1	0,7	140	99,3	19	13,5
Śląskie	4	0,05	-	-	4	100,0	-	-
Świętokrzyskie	1	0,03	-	-	1	100,0	-	-
Warmińsko-Mazurskie	12	1,01	-	-	12	100,0	-	-
Wielkopolskie	133	0,54	-	-	132	99,2	1	0,8
Zachodniopomorskie	2	0,08	-	-	2	100,0	-	-

## Zgony z powodu grypy w okresie od 8 do 15 lutego 2015 r. wg wieku i województw

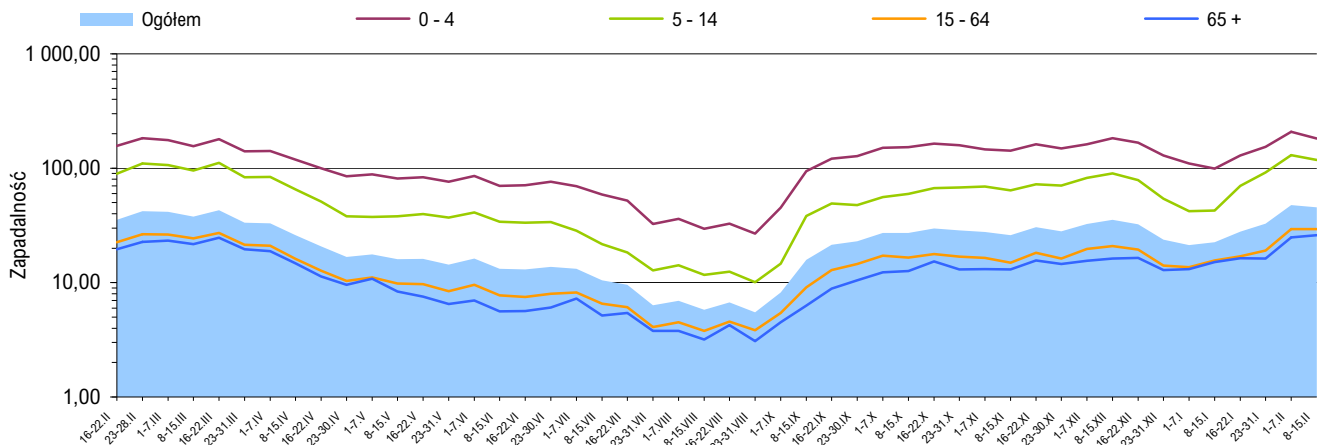
Województwo	Ogółem	Wiek (ukończone lata)			
		0 – 4	5 – 14	15 – 64	65 +
POLSKA	-	-	-	-	-
Dolnośląskie	-	-	-	-	-
Kujawsko-Pomorskie	-	-	-	-	-
Lubelskie	-	-	-	-	-
Lubuskie	-	-	-	-	-
Łódzkie	-	-	-	-	-
Małopolskie	-	-	-	-	-
Mazowieckie	-	-	-	-	-
Opolskie	-	-	-	-	-
Podkarpackie	-	-	-	-	-
Podlaskie	-	-	-	-	-
Pomorskie	-	-	-	-	-
Śląskie	-	-	-	-	-
Świętokrzyskie	-	-	-	-	-
Warmińsko-Mazurskie	-	-	-	-	-
Wielkopolskie	-	-	-	-	-
Zachodniopomorskie	-	-	-	-	-

## Objaśnienia:

- 1) Przeciętna dzienna zapadalność na 100 tys. ludności wg stanu w dniu 30 czerwca odpowiednich lat (w 2015 r. na 100 tys. ludności wg stanu w dniu 30 czerwca 2014 r.).
- 2) Jedna osoba może być wykazana w kilku rubrykach.
- 3) W stosunku do ogółu zgłoszonych zachorowań i podejrzeń zachorowań na grype.
- 4) W stosunku do ogółu osób skierowanych do szpitala z powodu grypy lub podejrzenia grypy.

## Źródła danych (1)

**Liczby zachorowań, podejrzeń zachorowań oraz zgonów:** Dane z okresowych, zbiorczych „Meldunków o zachorowaniach i podejrzeniach zachorowań na grype”, nadsyłanych do powiatowych stacji sanitarno-epidemiologicznych przez wszystkie jednostki ochrony zdrowia, do których zgłosili się chorzy, oraz dane ze zgłoszeń zgonów nadsyłanych do powiatowych i/lub wojewódzkich stacji sanitarno-epidemiologicznych przez lekarzy, przesyłane przez wojewódzkie stacje sanitarno-epidemiologiczne w formie zagregowanej do Zakładu Epidemiologii NIZP-PZH. W "Meldunkach" - zgodnie z definicją grypy przyjętą na potrzeby nadzoru nad chorobami zakaźnymi w krajach Unii Europejskiej (Dz.U. L 262 z 27.9.2012) - wykazuje się grype (rozpoznaną klinicznie i/lub laboratoryjnie) oraz wszystkie rozpoznane klinicznie zachorowania grypopodobne i ostre zakażenia dróg oddechowych spełniające kryteria definicji.

Zapadalność <sup>1)</sup> na grype i podejrzenia grypy w okresie od 16 lutego 2014 r. do 15 lutego 2015 r. wg wieku i okresowych meldunków

## Próbki pobrane od pacjentów z objawami grypy lub grypopodobnymi zbadane w sezonie epidemicznym 2014/2015 wg województw

Województwo	Próbki pobrane w okresie od 01.09.2014 r. do 15.02.2015 r. (tygodnie 36/2014 - 7/2015) <sup>2)</sup>				W tym próbki pobrane w okresie od 9 do 15 lutego 2015 r. (tydzień 7/2015) <sup>2)</sup>			
	ogółem		w tym dodatnie <sup>3)</sup>		ogółem		w tym dodatnie <sup>3)</sup>	
	liczba	częstość pobrań <sup>4)</sup>	liczba	%	liczba	częstość pobrań <sup>4)</sup>	liczba	%
POLSKA	170	0,1	29	17,1	39	0,3	14	35,9
Dolnośląskie	7	0,1	3	42,9	4	0,5	3	75,0
Kujawsko-Pomorskie	13	0,1	5	38,5	3	0,3	1	33,3
Lubelskie	2	0,1	-	-	-	-	x	x
Lubuskie	-	-	x	x	-	-	x	x
Łódzkie	44	0,5	3	6,8	4	0,8	2	50,0
Małopolskie	17	0,1	-	-	5	0,3	-	-
Mazowieckie	4	0,0	2	50,0	2	0,1	2	100,0
Opolskie	1	0,1	-	-	-	-	x	x
Podkarpackie	13	0,6	3	23,1	2	1,4	1	50,0
Podlaskie	1	0,0	-	-	-	-	x	x
Pomorskie	-	-	x	x	-	-	x	x
Śląskie	13	0,1	2	15,4	-	-	x	x
Świętokrzyskie	3	0,2	1	33,3	2	0,7	1	50,0
Warmińsko-Mazurskie	5	0,3	2	40,0	1	1,0	-	-
Wielkopolskie	19	0,1	8	42,1	6	0,3	4	66,7
Zachodniopomorskie	28	1,0	-	-	10	4,7	-	-

## Źródła danych (2)

**Liczby próbek oraz wyniki badań:** Dane z tygodniowych raportów przesyłanych do Krajowego Ośrodka ds. Grypy NIZP-PZH przez wojewódzkie stacje sanitarno-epidemiologiczne, które otrzymały próbki do badań wirusologicznych od lekarzy pierwszego kontaktu, biorących udział w wybiórczym nadzorze nad grypą Sentinel. Próbkę pobierane są od niektórych pacjentów podejrzanych o zakażenie wirusem grypy lub innymi wirusami oddechowymi (RSV, parainfluenza, adenowirus).

## SENTINEL

Nadzór nad grypą Sentinel jest wybiórczym systemem zintegrowanego nadzoru epidemiologicznego i wirusologicznego nad grypą, który działa w Polsce od sezonu epidemicznego 2004/2005. Uczestniczą w nim wybrani lekarze pierwszego kontaktu, stacje sanitarno-epidemiologiczne oraz Krajowy Ośrodek ds. Grypy NIZP-PZH, pełniący rolę koordynatora.

## Objaśnienia:

- 1) Przeciętna dzienna zapadalność na 100 tys. ludności wg stanu w dniu 30 czerwca 2014 r.
- 2) Okresy sprawozdawcze stosowane w systemie nadzoru nad grypą SENTINEL - tygodnie zgodnie z numeracją kalendarzową liczone od poniedziałku do niedzieli.
- 3) Badania w kierunku zakażeń wirusami: grypy typu A, grypy typu B, RSV (*Respiratory Syncytial Virus*), parainfluenzy typu 1, parainfluenzy typu 2, parainfluenzy typu 3 oraz w kierunku adenowirusów; przy czym badania w kierunku zakażeń wirusami oddechowymi innymi niż wirus grypy, nie są wykonywane każdorazowo.
- 4) Liczba pobranych próbek na 1000 zachorowań i podejrzeń zachorowań zgłoszonych w okresie sprawozdawczym.

## Próbki pobrane od pacjentów z objawami grypy lub grypopodobnymi zbadane w sezonie epidemicznym 2014/2015 wg wieku

Wiek (w latach)	Próbki pobrane w okresie od 01.09.2014 r. do 15.02.2015 r. (tygodnie 36/2014 - 7/2015) <sup>2)</sup>				W tym próbki pobrane w okresie od 9 do 15 lutego 2015 r. (tydzień 7/2015) <sup>2)</sup>			
	ogółem		w tym dodatnie <sup>3)</sup>		ogółem		w tym dodatnie <sup>3)</sup>	
	liczba	częstość pobrań <sup>4)</sup>	liczba	%	liczba	częstość pobrań <sup>4)</sup>	liczba	%
0 - 4	17	0,0	2	11,8	2	0,1	1	50,0
5 - 14	44	0,1	6	13,6	6	0,2	1	16,7
15 - 64	99	0,1	18	18,2	25	0,4	9	36,0
65 +	10	0,1	3	30,0	6	0,6	3	50,0
Brak danych	-	-	x	x	-	-	x	x
RAZEM	170	0,1	29	17,1	39	0,3	14	35,9

Liczba laboratoryjnie potwierdzonych <sup>1)</sup> przypadków zakażeń wirusami grypy lub innymi wirusami oddechowymi <sup>2)</sup> w sezonie epidemicznym 2014/2015 wg patogenów i województw

Województwo	Próbki pobrane w okresie od 01.09.2014 r. do 15.02.2015 r. (tygodnie 36/2014 - 7/2015) <sup>3)</sup>								
	grypa				RSV	parainfluenza			adeno- wirusy
	A	A/H1	A/H3	B		typ 1	typ 2	typ 3	
POLSKA	13	4	1	6	3	1	-	1	1
Dolnośląskie	-	1	-	2	-	-	-	-	-
Kujawsko-Pomorskie	2	-	-	-	3	1	-	-	-
Lubelskie	-	-	-	-	-	-	-	-	-
Lubuskie	-	-	-	-	-	-	-	-	-
Łódzkie	1	-	-	1	-	-	-	1	-
Małopolskie	-	-	-	-	-	-	-	-	-
Mazowieckie	1	1	-	-	-	-	-	-	-
Opolskie	-	-	-	-	-	-	-	-	-
Podkarpackie	2	1	-	-	-	-	-	-	-
Podlaskie	-	-	-	-	-	-	-	-	-
Pomorskie	-	-	-	-	-	-	-	-	-
Śląskie	-	-	1	-	-	-	-	-	1
Świętokrzyskie	-	-	-	1	-	-	-	-	-
Warmińsko-Mazurskie	2	-	-	-	-	-	-	-	-
Wielkopolskie	5	1	-	2	-	-	-	-	-
Zachodniopomorskie	-	-	-	-	-	-	-	-	-

## Grypa w Internecie

www.ecdc.europa.eu/en/healthtopics/influenza  
ECDC: Influenza

www.who.int/topics/influenza/en  
WHO: Influenza

www.who.int/influenza/en  
WHO: Global Influenza Programme (GIP)

www.euro.who.int/flu  
WHO: Influenza and avian influenza

www.cdc.gov/flu/  
CDC: Seasonal Influenza (Flu)

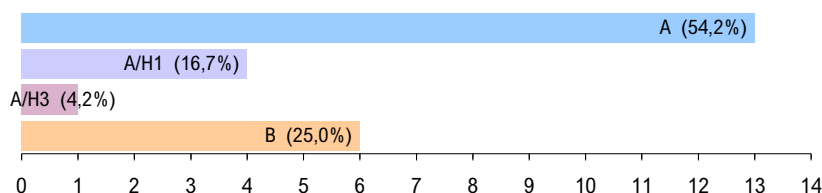
www.flu.gov  
U.S. Government flu information

## Objaśnienia:

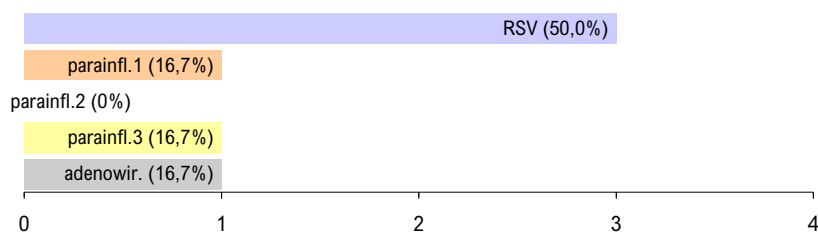
- 1) Izolacja wirusa, wykrycie antygenów wirusa metodą immunofluorescencji (IF), wykrycie materiału genetycznego wirusa metodami biologii molekularnej (PCR, real-time PCR).
- 2) Badania w kierunku zakażeń wirusami oddechowymi innymi niż wirus grypy, nie są wykonywane każdorazowo.
- 3) Okresy sprawozdawcze stosowane w systemie nadzoru nad grypą Sentinel - tygodnie zgodnie z numeracją kalendarzową liczone od poniedziałku do niedzieli.
- 4) Identyfikacja izolowanych szczepów wykonywana jest w Krajowym Ośrodku ds. Grypy NIZP-PZH.

Laboratoryjnie potwierdzone <sup>1)</sup> przypadki zakażeń wirusami grypy lub innymi wirusami oddechowymi <sup>2)</sup> oraz szczepy wirusa grypy izolowane <sup>4)</sup> w sezonie epidemicznym 2014/2015 wg patogenów

## Grypa: liczba i procentowy udział potwierdzeń laboratoryjnych wg typu wirusa



## Inne wirusy oddechowe: liczba i procentowy udział potwierdzeń laboratoryjnych wg patogenu

Grypa: liczba i procentowy udział izolowanych szczepów wirusa wg typu <sup>5)</sup>Liczba szczepów grypy izolowanych <sup>5)</sup> w sezonie epidemicznym 2014/2015 wg typu i województw

Województwo	Próbki pobrane w okresie od 01.09.2014 r. do 15.02.2015 r.		
	A/H1	A/H3	B
POLSKA	-	-	-
Dolnośląskie	-	-	-
Kujawsko-Pomorskie	-	-	-
Lubelskie	-	-	-
Lubuskie	-	-	-
Łódzkie	-	-	-
Małopolskie	-	-	-
Mazowieckie	-	-	-
Opolskie	-	-	-
Podkarpackie	-	-	-
Podlaskie	-	-	-
Pomorskie	-	-	-
Śląskie	-	-	-
Świętokrzyskie	-	-	-
Warmińsko-Mazurskie	-	-	-
Wielkopolskie	-	-	-
Zachodniopomorskie	-	-	-

**Opracowuje zespół:** Mirosław P. Czarkowski (kier. zesp. / red.), Karolina Bednarska, Ewa Cielebąk, Ewelina Hallmann-Szełińska, Barbara Kondej, Katarzyna Kondratiuk, Ewa Staszewska. **Kierownictwo naukowe:** prof. dr hab. Andrzej Zieliński • **Konsultacja naukowa:** prof. dr hab. Lidia B. Brydak

• Narodowy Instytut Zdrowia Publicznego - PZH, Zakład Epidemiologii, 00-791 Warszawa, ul. Chocimska 24 • epimeld@pzh.gov.pl  
• Narodowy Instytut Zdrowia Publicznego - PZH, Zakład Badania Wirusów Grypy, Krajowy Ośrodek ds. Grypy, 00-791 Warszawa, ul. Chocimska 24 • nic@pzh.gov.pl  
• Główny Inspektorat Sanitarny, Departament Zapobiegania oraz Zwalczania Zakażeń i Chorób Zakaźnych u Ludzi, 03-729 Warszawa, ul. Targowa 65 • epidemiologia@gis.gov.pl