

Meldunki Epidemiologiczne

Zachorowania i podejrzenia zachorowań na grypę w Polsce

Narodowy Instytut Zdrowia Publicznego – Państwowy Zakład Higieny • Zakład Epidemiologii oraz Zakład Badania Wirusów Grypy, Krajowy Ośrodek ds. Grypy
Główny Inspektorat Sanitarny • Departament Zapobiegania oraz Zwalczania Zakażeń i Chorób Zakaźnych u Ludzi

Rok: **2015**

Miesiąc: **Styczeń**

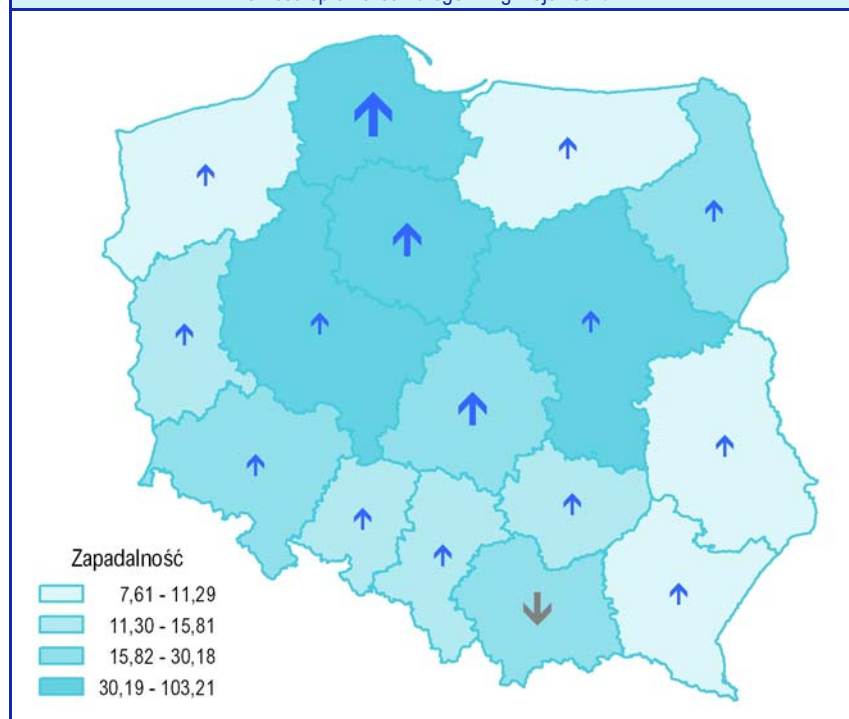
Numer: **1C (3)**

Okres: **16 – 22 stycznia**

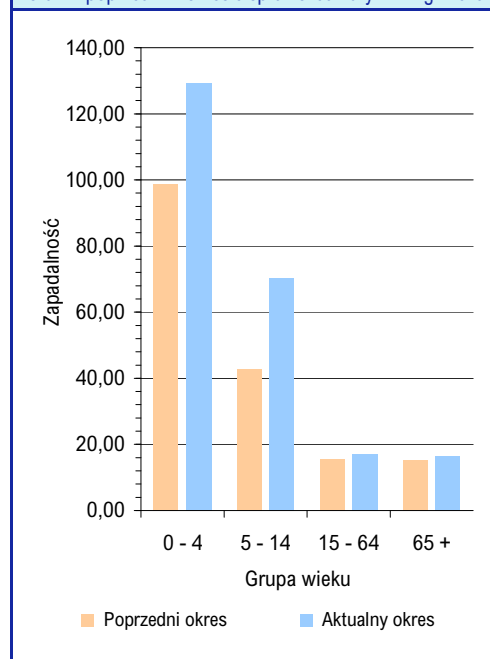
Zachorowania i podejrzenia zachorowań na grypę w okresie od 16 do 22 stycznia 2015 r. wg wieku i województw

Województwo	Ogółem			Wiek (ukończone lata)							
				0 – 4		5 – 14		15 – 64		65+	
	liczba	zapadalność ¹⁾	wzrost/spadek zap. ^{2,3)}	liczba	zapadalność ¹⁾	liczba	zapadalność ¹⁾	liczba	zapadalność ¹⁾	liczba	zapadalność ¹⁾
POLSKA	75211	27,92	5,41	17759	129,30	18687	70,20	32149	17,04	6616	16,37
Dolnośląskie	3522	17,30	1,07	758	77,37	858	46,03	1520	10,54	386	12,49
Kujawsko-Pomorskie	6025	41,17	10,33	1409	190,89	1716	115,78	2384	23,12	516	24,52
Lubelskie	1146	7,61	0,29	230	31,35	289	19,22	509	4,86	118	5,01
Lubuskie	1130	15,81	4,94	286	77,93	428	59,57	354	6,97	62	6,33
Łódzkie	4520	25,74	10,27	902	107,69	845	52,24	2250	18,52	523	17,71
Małopolskie	7108	30,18	-2,22	1608	126,77	1883	76,91	3058	18,68	559	16,16
Mazowieckie	13653	36,63	5,96	3243	158,51	3047	81,17	6164	24,03	1199	20,61
Opolskie	918	13,08	2,93	145	47,16	162	26,13	505	10,11	106	9,69
Podkarpackie	1264	8,48	2,23	240	32,11	290	18,66	526	5,02	208	9,81
Podlaskie	1343	16,08	4,69	348	87,88	323	39,73	562	9,61	110	8,48
Pomorskie	16608	103,21	27,35	4640	516,36	4438	257,95	6390	56,78	1140	51,36
Śląskie	5032	15,65	4,63	1101	70,07	1178	40,22	2289	10,14	464	9,15
Świętokrzyskie	1331	15,03	4,31	233	57,80	271	32,59	688	11,14	139	9,60
Warmińsko-Mazurskie	887	8,77	2,83	231	44,74	215	20,44	347	4,81	94	7,07
Wielkopolskie	9366	38,57	4,93	2043	151,42	2453	96,43	4053	23,78	817	24,38
Zachodniopomorskie	1358	11,29	2,08	342	59,49	291	24,90	550	6,42	175	10,20

Zapadalność¹⁾ w okresie od 16 do 22 stycznia 2015 r. w stosunku do poprzedniego okresu sprawozdawczego³⁾ wg województw



Zapadalność¹⁾ w okresie od 16 do 22 stycznia 2015 r. oraz w poprzednim okresie sprawozdawczym³⁾ wg wieku



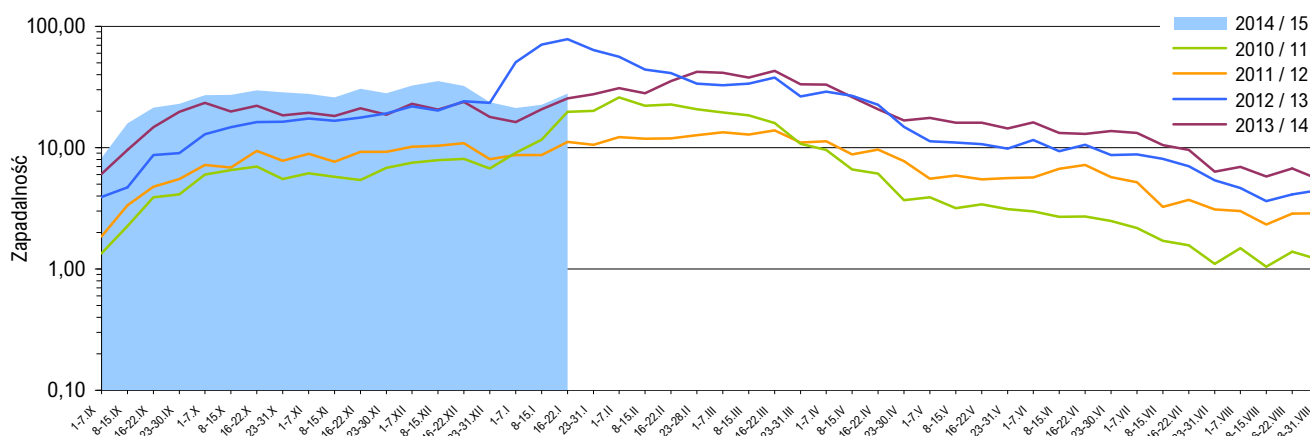
Objaśnienia:

Objaśnienia znaków umownych: **Kreska (-)** zjawisko nie wystąpiło ("zero"); **Zero (0,0)** zjawisko istniało, jednakże w ilościach mniejszych od liczb, które mogły być wyrażone uwidocznionymi w tablicy znakami cyfrowymi; **Kropka (.)** zupełny brak informacji albo brak informacji wiarygodnej; **Iks (x)** wypełnienie pozycji, ze względu na układ tablicy, jest niemożliwe lub niecelowe ("nie dotyczy").

1) Przeciętna dzienna zapadalność na 100 tys. ludności wg stanu w dniu 30 czerwca 2014 r.

2) Różnica w stosunku do poprzedniego okresu sprawozdawczego.

3) Okres od 8 do 15 stycznia 2015 r.

Zapadalność ¹⁾ na grypę i podejrzania grypy w sezonie epidemicznym 2014/2015 w porównaniu z poprzednimi sezonami wg okresowych meldunków

Szczepienia przeciw grypie

Szczepienia to najbardziej skuteczny sposób zapobiegania infekcjom i powikłaniom powodowanym przez wirusy grypy. Bezpieczne i skuteczne szczepionki są dostępne i stosowane od ponad 60 lat.

Wśród zdrowych osób dorosłych, szczepionki przeciw grypie mogą zapobiec od 70% do 90% zachorowań na grypę, natomiast wśród osób starszych szczepionka zmniejsza ryzyko wystąpienia ciężkich powikłań nawet o 60% a zgonów o 80%.

WHO zaleca szczepienie grupom osób (wg pierwszeństwa):

- 1) osobom mieszkających w domach opieki (osoby starsze lub niepełnosprawne)
- 2) osobom przewlekle chorym
- 3) osobom starszym
- 4) innym, tj. kobietom w ciąży, pracownikom służby zdrowia, osobom pełniącym istotne funkcje społeczne, oraz dzieciom od 6 m-ca życia do 2 lat.

Źródło: <http://www.who.int/influenza/vaccines/use/en>

Skierowani do szpitala z powodu grypy lub podejrzania grypy w okresie od 16 do 22 stycznia 2015 r. wg przyczyn i województw

Województwo	Ogółem		Przyczyny skierowania do szpitala ²⁾					
			objawy ze strony układu krążenia		objawy ze strony układu oddechowego		inne przyczyny	
	liczba	% ³⁾	liczba	% ⁴⁾	liczba	% ⁴⁾	liczba	% ⁴⁾
POLSKA	279	0,37	8	2,9	270	96,8	12	4,3
Dolnośląskie	8	0,23	1	12,5	7	87,5	-	-
Kujawsko-Pomorskie	7	0,12	-	-	7	100,0	-	-
Lubelskie	-	-	x	x	x	x	x	x
Lubuskie	3	0,27	-	-	3	100,0	-	-
Łódzkie	1	0,02	1	100,0	-	-	-	-
Małopolskie	29	0,41	1	3,4	28	96,6	-	-
Mazowieckie	32	0,23	2	6,3	29	90,6	1	3,1
Opolskie	1	0,11	-	-	1	100,0	-	-
Podkarpackie	2	0,16	-	-	2	100,0	-	-
Podlaskie	9	0,67	-	-	9	100,0	-	-
Pomorskie	125	0,75	3	2,4	122	97,6	11	8,8
Śląskie	2	0,04	-	-	2	100,0	-	-
Świętokrzyskie	5	0,38	-	-	5	100,0	-	-
Warmińsko-Mazurskie	6	0,68	-	-	6	100,0	-	-
Wielkopolskie	49	0,52	-	-	49	100,0	-	-
Zachodniopomorskie	-	-	x	x	x	x	x	x

Zgony z powodu grypy w okresie od 16 do 22 stycznia 2015 r. wg wieku i województw

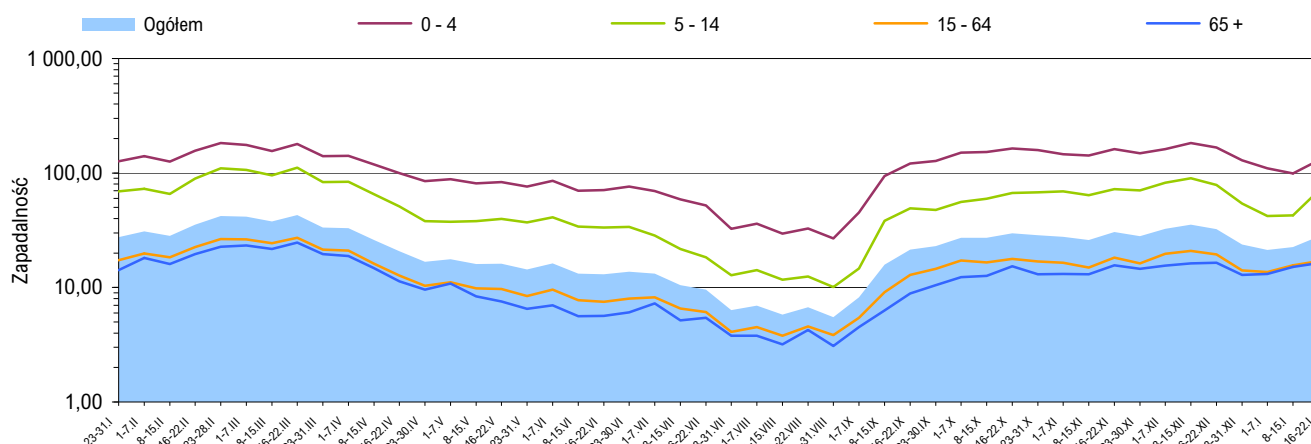
Województwo	Ogółem	Wiek (ukończone lata)			
		0 – 4	5 – 14	15 – 64	65 +
POLSKA	-	-	-	-	-
Dolnośląskie	-	-	-	-	-
Kujawsko-Pomorskie	-	-	-	-	-
Lubelskie	-	-	-	-	-
Lubuskie	-	-	-	-	-
Łódzkie	-	-	-	-	-
Małopolskie	-	-	-	-	-
Mazowieckie	-	-	-	-	-
Opolskie	-	-	-	-	-
Podkarpackie	-	-	-	-	-
Podlaskie	-	-	-	-	-
Pomorskie	-	-	-	-	-
Śląskie	-	-	-	-	-
Świętokrzyskie	-	-	-	-	-
Warmińsko-Mazurskie	-	-	-	-	-
Wielkopolskie	-	-	-	-	-
Zachodniopomorskie	-	-	-	-	-

Objaśnienia:

- 1) Przeciętna dzienna zapadalność na 100 tys. ludności wg stanu w dniu 30 czerwca odpowiednich lat (w 2015 r. na 100 tys. ludności wg stanu w dniu 30 czerwca 2014 r.).
- 2) Jedna osoba może być wykazana w kilku rubrykach.
- 3) W stosunku do ogółu zgłoszonych zachorowań i podejrzeń zachorowań na grypę.
- 4) W stosunku do ogółu osób skierowanych do szpitala z powodu grypy lub podejrzania grypy.

Źródła danych (1)

Liczby zachorowań, podejrzeń zachorowań oraz zgonów: Dane z okresowych, zbiorczych „Meldunków o zachorowaniach i podejrzaniach zachorowań na grypę”, nadsyłanych do powiatowych stacji sanitarno-epidemiologicznych przez wszystkie jednostki ochrony zdrowia, do których zgłosili się chorzy, oraz dane ze zgłoszeń zgonów nadsyłanych do powiatowych i/lub wojewódzkich stacji sanitarno-epidemiologicznych przez lekarzy, przesyłane przez wojewódzkie stacje sanitarno-epidemiologiczne w formie zagregowanej do Zakładu Epidemiologii NIZP-PZH. W „Meldunkach” - zgodnie z definicją grypy przyjętą na potrzeby nadzoru nad chorobami zakaźnymi w krajach Unii Europejskiej (Dz.U. L 262 z 27.9.2012) - wykazuje się grypę (rozpoznaną klinicznie i/lub laboratoryjnie) oraz wszystkie rozpoznane klinicznie zachorowania grypopodobne i ostre zakażenia dróg oddechowych spełniające kryteria definicji.

Zapadalność ¹⁾ na grypę i podejrzenia grypy w okresie od 23 stycznia 2014 r. do 22 stycznia 2015 r. wg wieku i okresowych meldunków

Próbki pobrane od pacjentów z objawami grypy lub grypopodobnymi zbadane w sezonie epidemicznym 2014/2015 wg województw

Województwo	Próbki pobrane w okresie od 01.09.2014 r. do 18.01.2015 r. (tygodnie 36/2014 - 3/2015) ²⁾				W tym próbki pobrane w okresie od 12 do 18 stycznia 2015 r. (tydzień 3/2015) ²⁾			
	ogółem		w tym dodatnie ³⁾		ogółem		w tym dodatnie ³⁾	
	liczba	częstość pobrań ⁴⁾	liczba	%	liczba	częstość pobrań ⁴⁾	liczba	%
POLSKA	87	0,1	5	5,7	6	0,1	2	33,3
Dolnośląskie	-	-	x	x	-	-	x	x
Kujawsko-Pomorskie	4	0,0	1	25,0	-	-	x	x
Lubelskie	-	-	x	x	-	-	x	x
Lubuskie	-	-	x	x	-	-	x	x
Łódzkie	38	0,6	1	2,6	3	0,9	-	-
Małopolskie	6	0,0	-	-	-	-	x	x
Mazowieckie	-	-	x	x	-	-	x	x
Opolskie	1	0,1	-	-	-	-	x	x
Podkarpackie	9	0,5	2	22,2	2	1,9	2	100,0
Podlaskie	1	0,0	-	-	-	-	x	x
Pomorskie	-	-	x	x	-	-	x	x
Śląskie	9	0,1	1	11,1	-	-	x	x
Świętokrzyskie	1	0,1	-	-	-	-	x	x
Warmińsko-Mazurskie	-	-	x	x	-	-	x	x
Wielkopolskie	6	0,0	-	-	-	-	x	x
Zachodniopomorskie	12	0,5	-	-	1	0,8	-	-

Źródła danych (2)

Liczby próbek oraz wyniki badań: Dane z tygodniowych raportów przesyłanych do Krajowego Ośrodka ds. Grypy NIZP-PZH przez wojewódzkie stacje sanitarno-epidemiologiczne, które otrzymały próbki do badań wirusologicznych od lekarzy pierwszego kontaktu, biorących udział w wybiórczym nadzorze nad grypą Sentinel. Próbki pobierane są od niektórych pacjentów podejrzanych o zakażenie wirusem grypy lub innymi wirusami oddechowymi (RSV, parainfluenza, adenowirus).

SENTINEL

Nadzór nad grypą Sentinel jest wybiórczym systemem zintegrowanego nadzoru epidemiologicznego i wirusologicznego nad grypą, który działa w Polsce od sezonu epidemicznego 2004/2005. Uczestniczą w nim wybrani lekarze pierwszego kontaktu, stacje sanitarno-epidemiologiczne oraz Krajowy Ośrodek ds. Grypy NIZP-PZH, pełniący rolę koordynatora.

Objaśnienia:

- 1) Przeciętna dzienna zapadalność na 100 tys. ludności wg stanu w dniu 30 czerwca 2014 r.
- 2) Okresy sprawozdawcze stosowane w systemie nadzoru nad grypą SENTINEL - tygodnie zgodnie z numeracją kalendarzową liczone od poniedziałku do niedzieli.
- 3) Badania w kierunku zakażeń wirusami: grypy typu A, grypy typu B, RSV (*Respiratory Syncytial Virus*), parainfluenzy typu 1, parainfluenzy typu 2, parainfluenzy typu 3 oraz w kierunku adenowirusów; przy czym badania w kierunku zakażeń wirusami oddechowymi innymi niż wirus grypy, nie są wykonywane każdorazowo.
- 4) Liczba pobranych próbek na 1000 zachorowań i podejrzeń zachorowań zgłoszonych w okresie sprawozdawczym.

Próbki pobrane od pacjentów z objawami grypy lub grypopodobnymi zbadane w sezonie epidemicznym 2014/2015 wg wieku

Wiek (w latach)	Próbki pobrane w okresie od 01.09.2014 r. do 18.01.2015 r. (tygodnie 36/2014 - 3/2015) ²⁾				W tym próbki pobrane w okresie od 12 do 18 stycznia 2015 r. (tydzień 3/2015) ²⁾			
	ogółem		w tym dodatnie ³⁾		ogółem		w tym dodatnie ³⁾	
	liczba	częstość pobrań ⁴⁾	liczba	%	liczba	częstość pobrań ⁴⁾	liczba	%
0-4	12	0,0	-	-	-	-	x	x
5-14	27	0,1	1	3,7	-	-	x	x
15-64	46	0,1	4	8,7	4	0,1	2	50,0
65+	2	0,0	-	-	2	0,3	-	-
Brak danych	-	-	x	x	-	-	x	x
RAZEM	87	0,1	5	5,7	6	0,1	2	33,3

Liczba laboratoryjnie potwierdzonych ¹⁾ przypadków zakażeń wirusami grypy lub innymi wirusami oddechowymi ²⁾ w sezonie epidemicznym 2014/2015 wg patogenów i województw

Województwo	Próbki pobrane w okresie od 01.09.2014 r. do 18.01.2015 r. (tygodnie 36/2014 - 3/2015) ³⁾								
	grypa				RSV	parainfluenza			adeno-wirusy
	A	A/H1	A/H3	B		typ 1	typ 2	typ 3	
POLSKA	1	1	-	-	1	-	-	1	1
Dolnośląskie	-	-	-	-	-	-	-	-	-
Kujawsko-Pomorskie	-	-	-	-	1	-	-	-	-
Lubelskie	-	-	-	-	-	-	-	-	-
Lubuskie	-	-	-	-	-	-	-	-	-
Łódzkie	-	-	-	-	-	-	-	1	-
Małopolskie	-	-	-	-	-	-	-	-	-
Mazowieckie	-	-	-	-	-	-	-	-	-
Opolskie	-	-	-	-	-	-	-	-	-
Podkarpackie	1	1	-	-	-	-	-	-	-
Podlaskie	-	-	-	-	-	-	-	-	-
Pomorskie	-	-	-	-	-	-	-	-	-
Śląskie	-	-	-	-	-	-	-	-	1
Świętokrzyskie	-	-	-	-	-	-	-	-	-
Warmińsko-Mazurskie	-	-	-	-	-	-	-	-	-
Wielkopolskie	-	-	-	-	-	-	-	-	-
Zachodniopomorskie	-	-	-	-	-	-	-	-	-

Grypa w Internecie

www.ecdc.europa.eu/en/healthtopics/influenza
ECDC: Influenza

www.who.int/topics/influenza/en
WHO: Influenza

www.who.int/influenza/en
WHO: Global Influenza Programme (GIP)

www.euro.who.int/flu
WHO: Influenza and avian influenza

www.cdc.gov/flu/
CDC: Seasonal Influenza (Flu)

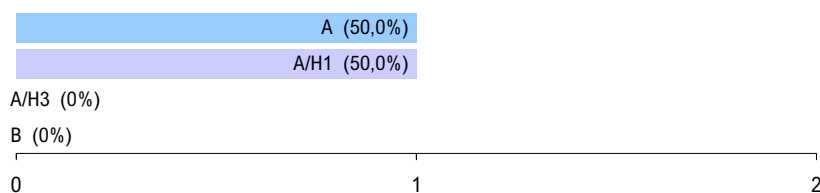
www.flu.gov
U.S. Government flu information

Objaśnienia:

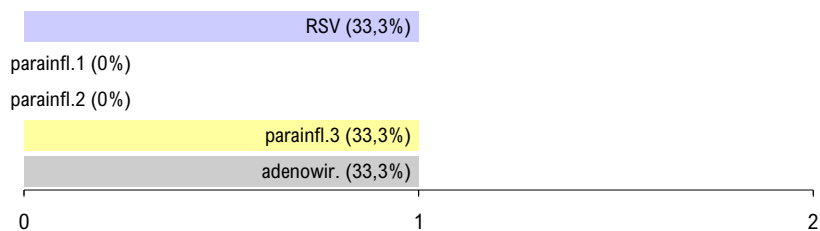
- 1) Izolacja wirusa, wykrycie antygenów wirusa metodą immunofluorescencji (IF), wykrycie materiału genetycznego wirusa metodami biologii molekularnej (PCR, real-time PCR).
- 2) Badania w kierunku zakażeń wirusami oddechowymi innymi niż wirus grypy, nie są wykonywane każdorazowo.
- 3) Okresy sprawozdawcze stosowane w systemie nadzoru nad grypą Sentinel - tygodnie zgodnie z numeracją kalendarzową liczone od poniedziałku do niedzieli.
- 4) Identyfikacja izolowanych szczepów wykonywana jest w Krajowym Ośrodku ds. Grypy NIZP-PZH.

Laboratoryjnie potwierdzone ¹⁾ przypadki zakażeń wirusami grypy lub innymi wirusami oddechowymi ²⁾ oraz szczepy wirusa grypy izolowane ⁴⁾ w sezonie epidemicznym 2014/2015 wg patogenów

Grypa: liczba i procentowy udział potwierdzeń laboratoryjnych wg typu wirusa



Inne wirusy oddechowe: liczba i procentowy udział potwierdzeń laboratoryjnych wg patogenu

Grypa: liczba i procentowy udział izolowanych szczepów wirusa wg typu ⁵⁾Liczba szczepów grypy izolowanych ⁵⁾ w sezonie epidemicznym 2014/2015 wg typu i województw

Województwo	Próbki pobrane w okresie od 01.09.2014 r. do 18.01.2015 r.		
	A/H1	A/H3	B
POLSKA	-	-	-
Dolnośląskie	-	-	-
Kujawsko-Pomorskie	-	-	-
Lubelskie	-	-	-
Lubuskie	-	-	-
Łódzkie	-	-	-
Małopolskie	-	-	-
Mazowieckie	-	-	-
Opolskie	-	-	-
Podkarpackie	-	-	-
Podlaskie	-	-	-
Pomorskie	-	-	-
Śląskie	-	-	-
Świętokrzyskie	-	-	-
Warmińsko-Mazurskie	-	-	-
Wielkopolskie	-	-	-
Zachodniopomorskie	-	-	-

Opracowuje zespół: Mirosław P. Czarkowski (kier. zesp. / red.), Karolina Bednarska, Ewa Cielebąk, Ewelina Hallmann-Szelińska, Barbara Kondej, Katarzyna Kondratiuk, Ewa Staszewska. **Kierownictwo naukowe:** prof. dr hab. Andrzej Zieliński • **Konsultacja naukowa:** prof. dr hab. Lidia B. Brydak

• Narodowy Instytut Zdrowia Publicznego - PZH, Zakład Epidemiologii, 00-791 Warszawa, ul. Chocimska 24 • epimeld@pzh.gov.pl
• Narodowy Instytut Zdrowia Publicznego - PZH, Zakład Badania Wirusów Grypy. Krajowy Ośrodek ds. Grypy, 00-791 Warszawa, ul. Chocimska 24 • nic@pzh.gov.pl
• Główny Inspektorat Sanitarny, Departament Zapobiegania oraz Zwalczania Zakażeń i Chorób Zakaźnych u Ludzi, 03-729 Warszawa, ul. Targowa 65 • epidemiologia@gis.gov.pl