

# Meldunki Epidemiologiczne

## Zachorowania i podejrzenia zachorowań na gripę w Polsce

Narodowy Instytut Zdrowia Publicznego – Państwowy Zakład Higieny • Zakład Epidemiologii oraz Zakład Badania Wirusów Grypy, Krajowy Ośrodek ds. Grypy  
Główny Inspektorat Sanitarny • Departament Zapobiegania oraz Zwalczania Zakażeń i Chorób Zakaźnych u Ludzi

Rok: **2013**

Miesiąc: **Grudzień**

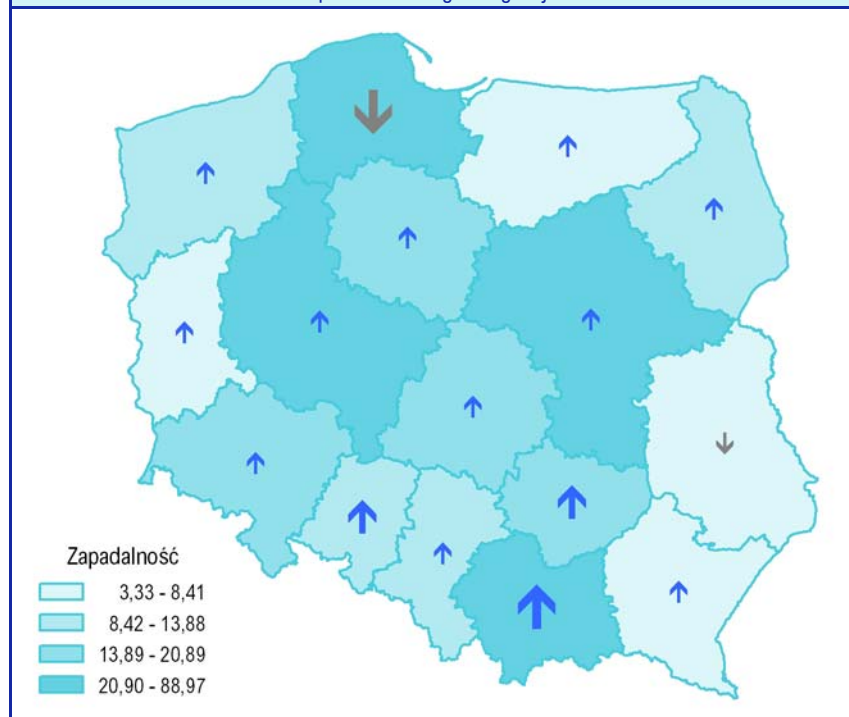
Numer: **12A (45)**

Okres: **1 – 7 grudzień**

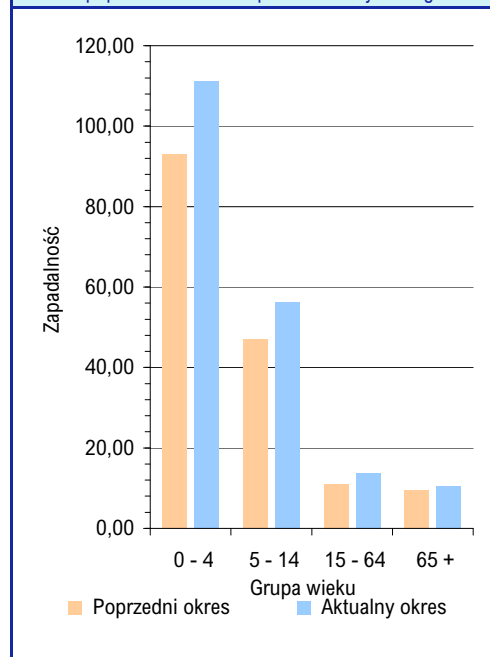
### Zachorowania i podejrzenia zachorowań na gripę w okresie od 1 do 7 grudnia 2013 r. wg wieku i województw

Województwo	Ogółem			Wiek (ukończone lata)							
				0 – 4		5 – 14		15 – 64		65+	
	liczba	zapadalność <sup>1)</sup>	wzrost/spadek zap. <sup>2,3)</sup>	liczba	zapadalność <sup>1)</sup>	liczba	zapadalność <sup>1)</sup>	liczba	zapadalność <sup>1)</sup>	liczba	zapadalność <sup>1)</sup>
POLSKA	61116	22,66	3,97	16012	111,24	14728	56,25	26350	13,81	4026	10,48
Dolnośląskie	2904	14,23	1,19	676	65,42	662	36,42	1268	8,65	298	10,28
Kujawsko-Pomorskie	2732	18,62	4,23	761	96,91	774	52,97	1040	9,96	157	7,92
Lubelskie	1275	8,41	-1,25	267	34,39	296	19,65	590	5,56	122	5,38
Lubuskie	275	3,84	1,27	50	12,83	68	9,65	124	2,40	33	3,63
Łódzkie	3691	20,89	4,75	896	102,14	1022	64,17	1372	11,09	401	14,17
Małopolskie	9593	40,86	16,27	2416	183,58	2214	91,57	4467	27,19	496	14,95
Mazowieckie	8426	22,70	4,28	2263	107,15	2030	56,00	3576	13,86	557	9,98
Opolskie	900	12,73	5,75	139	42,98	150	24,10	502	9,88	109	10,43
Podkarpackie	496	3,33	0,06	114	14,52	100	6,40	186	1,77	96	4,72
Podlaskie	1008	12,01	0,65	248	59,34	235	28,88	457	7,74	68	5,41
Pomorskie	14263	88,97	-2,30	4143	438,95	3308	197,63	6008	52,99	804	38,76
Śląskie	4485	13,88	4,27	1053	64,40	1094	38,08	2112	9,20	226	4,67
Świętokrzyskie	1336	14,98	10,56	319	74,25	370	44,37	580	9,26	67	4,82
Warmińsko-Mazurskie	519	5,11	1,91	141	25,65	134	12,84	206	2,82	38	3,03
Wielkopolskie	8061	33,26	3,80	2179	154,74	2032	81,77	3354	19,50	496	15,80
Zachodniopomorskie	1152	9,56	1,33	347	56,78	239	20,81	508	5,84	58	3,64

Zapadalność<sup>1)</sup> w okresie od 1 do 7 grudnia 2013 r. w stosunku do poprzedniego okresu sprawozdawczego<sup>3)</sup> wg województw



Zapadalność<sup>1)</sup> w okresie od 1 do 7 grudnia 2013 r. oraz w poprzednim okresie sprawozdawczym<sup>3)</sup> wg wieku



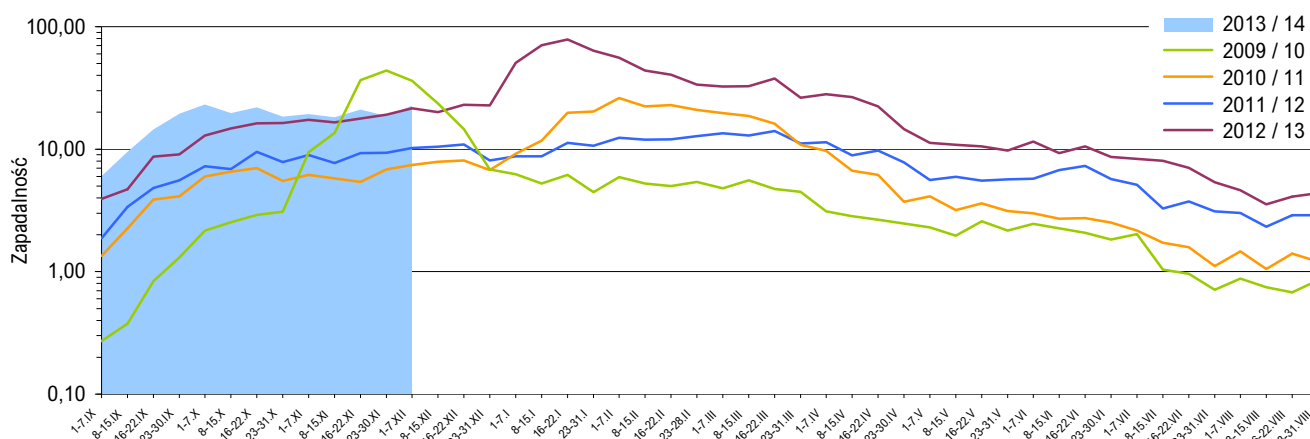
#### Objaśnienia:

**Objaśnienia znaków umownych:** **Kreska (-)** zjawisko nie wystąpiło ("zero"); **Zero (0,0)** zjawisko istniało, jednakże w ilościach mniejszych od liczb, które mogły być wyrażone uwidocznionymi w tabelcy znakami cyfrowymi; **Kropka (.)** zupełny brak informacji albo brak informacji wiarygodnej; **Iks (x)** wypełnienie pozycji, ze względu na układ tabelcy, jest niemożliwe lub niecelowe ("nie dotyczy").

1) Przeciętna dzienna zapadalność na 100 tys. ludności wg stanu w dniu 31 grudnia 2012 r.

2) Różnica w stosunku do poprzedniego okresu sprawozdawczego.

3) Okres od 23 do 30 listopada 2013 r.

Zapadalność<sup>1)</sup> na grype i podejrzenia grypy w sezonie epidemicznym 2013/2014 w porównaniu z poprzednimi sezonami wg okresowych meldunków

## Szczepienia przeciw grypie

Szczepienia to najbardziej skuteczny sposób zapobiegania infekcjom i powikłaniom powodowanym przez wirusy grypy. Bezpieczne i skuteczne szczepionki są dostępne i stosowane od ponad 60 lat.

Wśród zdrowych osób dorosłych, szczepionki przeciw grypie mogą zapobiec od 70% do 90% zachorowań na grype, natomiast wśród osób starszych szczepionka zmniejsza ryzyko wystąpienia ciężkich powikłań nawet o 60% a zgonów o 80%.

WHO zaleca szczepienie grupom osób (wg pierwszeństwa):

- 1) osobom mieszkającym w domach opieki (osoby starsze lub niepełnosprawne)
- 2) osobom przewlekle chorym
- 3) osobom starszym
- 4) innym, tj. kobietom w ciąży, pracownikom służby zdrowia, osobom pełniącym istotne funkcje społeczne, oraz dzieciom od 6 m-ca życia do 2 lat.

Źródło: <http://www.who.int/influenza/vaccines/use/en>

## Skierowani do szpitala z powodu grypy lub podejrzenia grypy w okresie od 1 do 7 grudnia 2013 r. wg przyczyn i województw

Województwo	Ogółem		Przyczyny skierowania do szpitala <sup>2)</sup>					
			objawy ze strony układu krążenia		objawy ze strony układu oddechowego		inne przyczyny	
	liczba	% <sup>3)</sup>	liczba	% <sup>4)</sup>	liczba	% <sup>4)</sup>	liczba	% <sup>4)</sup>
POLSKA	180	0,29	9	5,0	166	92,2	7	3,9
Dolnośląskie	24	0,83	-	-	19	79,2	5	20,8
Kujawsko-Pomorskie	4	0,15	-	-	4	100,0	-	-
Lubelskie	2	0,16	-	-	2	100,0	-	-
Lubuskie	1	0,36	-	-	1	100,0	-	-
Łódzkie	1	0,03	-	-	1	100,0	-	-
Małopolskie	25	0,26	7	28,0	17	68,0	1	4,0
Mazowieckie	13	0,15	-	-	12	92,3	1	7,7
Opolskie	2	0,22	-	-	2	100,0	-	-
Podkarpackie	-	-	x	x	x	x	x	x
Podlaskie	-	-	x	x	x	x	x	x
Pomorskie	72	0,50	-	-	72	100,0	-	-
Śląskie	1	0,02	1	100,0	1	100,0	-	-
Świętokrzyskie	4	0,30	1	25,0	4	100,0	-	-
Warmińsko-Mazurskie	4	0,77	-	-	4	100,0	-	-
Wielkopolskie	27	0,33	-	-	27	100,0	-	-
Zachodniopomorskie	-	-	x	x	x	x	x	x

## Zgony z powodu grypy w okresie od 1 do 7 grudnia 2013 r. wg wieku i województw

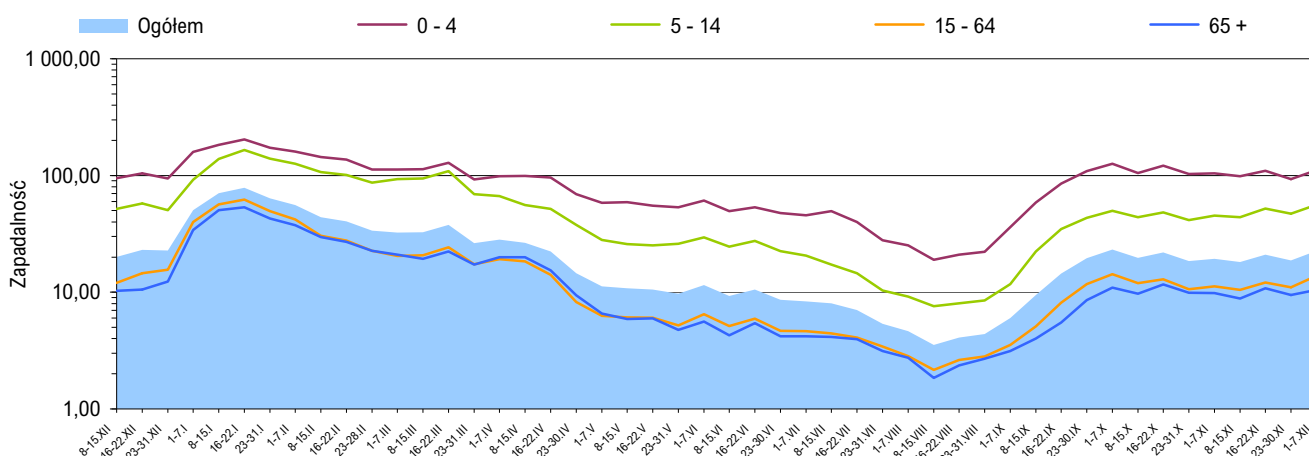
Województwo	Ogółem	Wiek (ukończone lata)			
		0 – 4	5 – 14	15 – 64	65 +
POLSKA	-	-	-	-	-
Dolnośląskie	-	-	-	-	-
Kujawsko-Pomorskie	-	-	-	-	-
Lubelskie	-	-	-	-	-
Lubuskie	-	-	-	-	-
Łódzkie	-	-	-	-	-
Małopolskie	-	-	-	-	-
Mazowieckie	-	-	-	-	-
Opolskie	-	-	-	-	-
Podkarpackie	-	-	-	-	-
Podlaskie	-	-	-	-	-
Pomorskie	-	-	-	-	-
Śląskie	-	-	-	-	-
Świętokrzyskie	-	-	-	-	-
Warmińsko-Mazurskie	-	-	-	-	-
Wielkopolskie	-	-	-	-	-
Zachodniopomorskie	-	-	-	-	-

## Objaśnienia:

- 1) Przeciętna dzienna zapadalność na 100 tys. ludności wg stanu w dniu 30 czerwca odpowiednich lat (w 2013 r. na 100 tys. ludności wg stanu w dniu 31 grudnia 2012 r.).
- 2) Jedna osoba może być wykazana w kilku rubrykach.
- 3) W stosunku do ogółu zgłoszonych zachorowań i podejrzeń zachorowań na grype.
- 4) W stosunku do ogółu osób skierowanych do szpitala z powodu grypy lub podejrzenia grypy.

## Źródła danych (1)

**Liczby zachorowań, podejrzeń zachorowań oraz zgonów:** Dane z okresowych, zbiorczych „Meldunków o zachorowaniach i podejrzeniach zachorowań na grype”, nadsyłanych do powiatowych stacji sanitarno-epidemiologicznych przez wszystkie jednostki ochrony zdrowia, do których zgłosili się chorzy, oraz dane ze zgłoszeń zgonów nadsyłanych do powiatowych i/lub wojewódzkich stacji sanitarno-epidemiologicznych przez lekarzy, przesyłane przez wojewódzkie stacje sanitarno-epidemiologiczne w formie zagregowanej do Zakładu Epidemiologii NIZP-PZH. W „Meldunkach” - zgodnie z definicją grypy przyjętą na potrzeby nadzoru nad chorobami zakaźnymi w krajach Unii Europejskiej (Dz.U. L 159 z 18.06.2008) - wykazuje się grype (rozpoznaną klinicznie i/lub laboratoryjnie) oraz wszystkie rozpoznane klinicznie zachorowania grypopodobne i ostre zakażenia dróg oddechowych spełniające kryteria definicji.

Zapadalność <sup>1)</sup> na grypę i podejrzenia grypy w okresie od 8 grudnia 2012 r. do 7 grudnia 2013 r. wg wieku i okresowych meldunków

## Próbki pobrane od pacjentów z objawami grypy lub grypopodobnymi zbadane w sezonie epidemicznym 2013/2014 wg województw

Województwo	Próbki pobrane w okresie od 02.09.2013 r. do 01.12.2013 r. (tygodnie 36/2013 - 48/2013) <sup>2)</sup>				W tym próbki pobrane w okresie od 25 listopada do 1 grudnia 2013 r. (tydzień 48/2013) <sup>2)</sup>			
	ogółem		w tym dodatnie <sup>3)</sup>		ogółem		w tym dodatnie <sup>3)</sup>	
	liczba	częstość pobrań <sup>4)</sup>	liczba	%	liczba	częstość pobrań <sup>4)</sup>	liczba	%
POLSKA	72	0,1	1	1,4	16	0,3	1	6,3
Dolnośląskie	-	-	x	x	-	-	x	x
Kujawsko-Pomorskie	1	0,0	1	100,0	1	0,5	1	100,0
Lubelskie	3	0,3	-	-	3	2,1	-	-
Lubuskie	-	-	x	x	-	-	x	x
Łódzkie	-	-	x	x	-	-	x	x
Małopolskie	-	-	x	x	-	-	x	x
Mazowieckie	2	0,0	-	-	-	-	x	x
Opolskie	-	-	x	x	-	-	x	x
Podkarpackie	2	0,5	-	-	-	-	x	x
Podlaskie	-	-	x	x	-	-	x	x
Pomorskie	-	-	x	x	-	-	x	x
Śląskie	4	0,1	-	-	3	0,9	-	-
Świętokrzyskie	-	-	x	x	-	-	x	x
Warmińsko-Mazurskie	-	-	x	x	-	-	x	x
Wielkopolskie	31	0,4	-	-	5	0,7	-	-
Zachodniopomorskie	29	2,3	-	-	4	3,9	-	-

## Źródła danych (2)

**Liczby próbek oraz wyniki badań:** Dane z tygodniowych raportów przesyłanych do Krajowego Ośrodka ds. Grypy NIZP-PZH przez wojewódzkie stacje sanitarno-epidemiologiczne, które otrzymały próbki do badań wirusologicznych od lekarzy pierwszego kontaktu, biorących udział w wybiórczym nadzorze nad grypą Sentinel. Próbkę pobierane są od niektórych pacjentów podejrzanych o zakażenie wirusem grypy lub innymi wirusami oddechowymi (RSV, parainfluenza, adenowirus).

## SENTINEL

Nadzór nad grypą Sentinel jest wybiórczym systemem zintegrowanego nadzoru epidemiologicznego i wirusologicznego nad grypą, który działa w Polsce od sezonu epidemicznego 2004/2005. Uczestniczą w nim wybrani lekarze pierwszego kontaktu, stacje sanitarno-epidemiologiczne oraz Krajowy Ośrodek ds. Grypy NIZP-PZH, pełniący rolę koordynatora.

## Objaśnienia:

- 1) Przeciętna dzienna zapadalność na 100 tys. ludności wg stanu w dniu 31 grudnia 2012 r.
- 2) Okresy sprawozdawcze stosowane w systemie nadzoru nad grypą SENTINEL - tygodnie zgodnie z numeracją kalendarzową liczone od poniedziałku do niedzieli.
- 3) Badania w kierunku zakażeń wirusami: grypy typu A, grypy typu B, RSV (*Respiratory Syncytial Virus*), parainfluenzy typu 1, parainfluenzy typu 2, parainfluenzy typu 3 oraz w kierunku adenowirusów; przy czym badania w kierunku zakażeń wirusami oddechowymi innymi niż wirus grypy, nie są wykonywane każdorazowo.
- 4) Liczba pobranych próbek na 1000 zachorowań i podejrzeń zachorowań zgłoszonych w okresie sprawozdawczym.

## Próbki pobrane od pacjentów z objawami grypy lub grypopodobnymi zbadane w sezonie epidemicznym 2013/2014 wg wieku

Wiek (w latach)	Próbki pobrane w okresie od 02.09.2013 r. do 01.12.2013 r. (tygodnie 36/2013 - 48/2013) <sup>2)</sup>				W tym próbki pobrane w okresie od 25 listopada do 1 grudnia 2013 r. (tydzień 48/2013) <sup>2)</sup>			
	ogółem		w tym dodatnie <sup>3)</sup>		ogółem		w tym dodatnie <sup>3)</sup>	
	liczba	częstość pobrań <sup>4)</sup>	liczba	%	liczba	częstość pobrań <sup>4)</sup>	liczba	%
0-4	10	0,1	-	-	3	0,2	-	-
5-14	10	0,1	-	-	3	0,2	-	-
15-64	50	0,2	1	2,0	10	0,5	1	10,0
65+	2	0,0	-	-	-	-	x	x
Brak danych	-	-	x	x	-	-	x	x
RAZEM	72	0,1	1	1,4	16	0,3	1	6,3

Liczba laboratoryjnie potwierdzonych <sup>1)</sup> przypadków zakażeń wirusami grypy lub innymi wirusami oddechowymi <sup>2)</sup> w sezonie epidemicznym 2013/2014 wg patogenów i województw

Województwo	Próbki pobrane w okresie od 02.09.2013 r. do 01.12.2013 r. (tygodnie 36/2013 - 48/2013) <sup>3)</sup>								
	grypa				RSV	parainfluenza			adeno-wirusy
	A	A/H1	A/H3	B		typ 1	typ 2	typ 3	
POLSKA	-	-	-	-	1	-	-	-	-
Dolnośląskie	-	-	-	-	-	-	-	-	-
Kujawsko-Pomorskie	-	-	-	-	1	-	-	-	-
Lubelskie	-	-	-	-	-	-	-	-	-
Lubuskie	-	-	-	-	-	-	-	-	-
Łódzkie	-	-	-	-	-	-	-	-	-
Małopolskie	-	-	-	-	-	-	-	-	-
Mazowieckie	-	-	-	-	-	-	-	-	-
Opolskie	-	-	-	-	-	-	-	-	-
Podkarpackie	-	-	-	-	-	-	-	-	-
Podlaskie	-	-	-	-	-	-	-	-	-
Pomorskie	-	-	-	-	-	-	-	-	-
Śląskie	-	-	-	-	-	-	-	-	-
Świętokrzyskie	-	-	-	-	-	-	-	-	-
Warmińsko-Mazurskie	-	-	-	-	-	-	-	-	-
Wielkopolskie	-	-	-	-	-	-	-	-	-
Zachodniopomorskie	-	-	-	-	-	-	-	-	-

Laboratoryjnie potwierdzone <sup>1)</sup> przypadki zakażeń wirusami grypy lub innymi wirusami oddechowymi <sup>2)</sup> oraz szczepy wirusa grypy izolowane <sup>4)</sup> w sezonie epidemicznym 2013/2014 wg patogenów

## Grypa: liczba i procentowy udział potwierdzeń laboratoryjnych wg typu wirusa

A (0%)

A/H1 (0%)

A/H3 (0%)

B (0%)



## Inne wirusy oddechowe: liczba i procentowy udział potwierdzeń laboratoryjnych wg patogenu

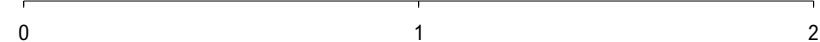
RSV (100,0%)

parainfl.1 (0%)

parainfl.2 (0%)

parainfl.3 (0%)

adenowir. (0%)

Grypa: liczba i procentowy udział izolowanych szczepów wirusa wg typu <sup>5)</sup>

A/H1 (0%)

A/H3 (0%)

B (0%)



## Grypa w Internecie

[www.ecdc.europa.eu/en/healthtopics/influenza](http://www.ecdc.europa.eu/en/healthtopics/influenza)  
ECDC: Influenza

[www.who.int/topics/influenza/en](http://www.who.int/topics/influenza/en)  
WHO: Influenza

[www.who.int/csr/disease/influenza](http://www.who.int/csr/disease/influenza)  
WHO: Epidemic and Pandemic Alert and Response – Influenza / Surveillance

[www.euro.who.int/flu](http://www.euro.who.int/flu)  
WHO: Influenza and avian influenza

[www.cdc.gov/flu/](http://www.cdc.gov/flu/)  
CDC: Seasonal Influenza (Flu)

[www.flu.gov](http://www.flu.gov)  
U.S. Government flu information

## Objaśnienia:

1) Izolacja wirusa, wykrycie antygenów wirusa metodą immunofluorescencji (IF), wykrycie materiału genetycznego wirusa metodami biologii molekularnej (PCR, real-time PCR).

2) Badania w kierunku zakażeń wirusami oddechowymi innymi niż wirus grypy, nie są wykonywane każdorazowo.

3) Okresy sprawozdawcze stosowane w systemie nadzoru nad grypą Sentinel - tygodnie zgodnie z numeracją kalendarzową liczone od poniedziałku do niedzieli.

4) Identyfikacja izolowanych szczepów wykonywana jest w Krajowym Ośrodku ds. Grypy NIZP-PZH.

Liczba szczepów grypy izolowanych <sup>5)</sup> w sezonie epidemicznym 2013/2014 wg typu i województw

Województwo	Próbki pobrane w okresie od 02.09.2013 r. do 01.12.2013 r.		
	A/H1	A/H3	B
POLSKA	-	-	-
Dolnośląskie	-	-	-
Kujawsko-Pomorskie	-	-	-
Lubelskie	-	-	-
Lubuskie	-	-	-
Łódzkie	-	-	-
Małopolskie	-	-	-
Mazowieckie	-	-	-
Opolskie	-	-	-
Podkarpackie	-	-	-
Podlaskie	-	-	-
Pomorskie	-	-	-
Śląskie	-	-	-
Świętokrzyskie	-	-	-
Warmińsko-Mazurskie	-	-	-
Wielkopolskie	-	-	-
Zachodniopomorskie	-	-	-

**Opracowuje zespół:** Mirosław P. Czarkowski (kier. zesp. / red.), Agnieszka Woźniak-Kosek, Ewa Cielebąk, Barbara Kondej, Ewa Staszewska  
**Kierownictwo naukowe:** prof. dr hab. Andrzej Zieliński • **Konsultacja naukowa:** prof. dr hab. Lidia B. Brydak

• Narodowy Instytut Zdrowia Publicznego - PZH, Zakład Epidemiologii, 00-791 Warszawa, ul. Chocimska 24 • [epimeld@pzh.gov.pl](mailto:epimeld@pzh.gov.pl)  
• Narodowy Instytut Zdrowia Publicznego - PZH, Zakład Badania Wirusów Grypy, Krajowy Ośrodek ds. Grypy, 00-791 Warszawa, ul. Chocimska 24 • [nic@pzh.gov.pl](mailto:nic@pzh.gov.pl)  
• Główny Inspektorat Sanitarny, Departament Zapobiegania oraz Zwalczania Zakażeń i Chorób Zakaźnych u Ludzi, 03-729 Warszawa, ul. Targowa 65 • [epidemiologia@gis.gov.pl](mailto:epidemiologia@gis.gov.pl)