

Meldunki Epidemiologiczne

Zachorowania i podejrzenia zachorowań na grypę w Polsce

Narodowy Instytut Zdrowia Publicznego – Państwowy Zakład Higieny • Zakład Epidemiologii oraz Zakład Badania Wirusów Grypy, Krajowy Ośrodek ds. Grypy
Główny Inspektorat Sanitarny • Departament Zapobiegania oraz Zwalczania Zakażeń i Chorób Zakaźnych u Ludzi

Rok: **2013**

Miesiąc: **Listopad**

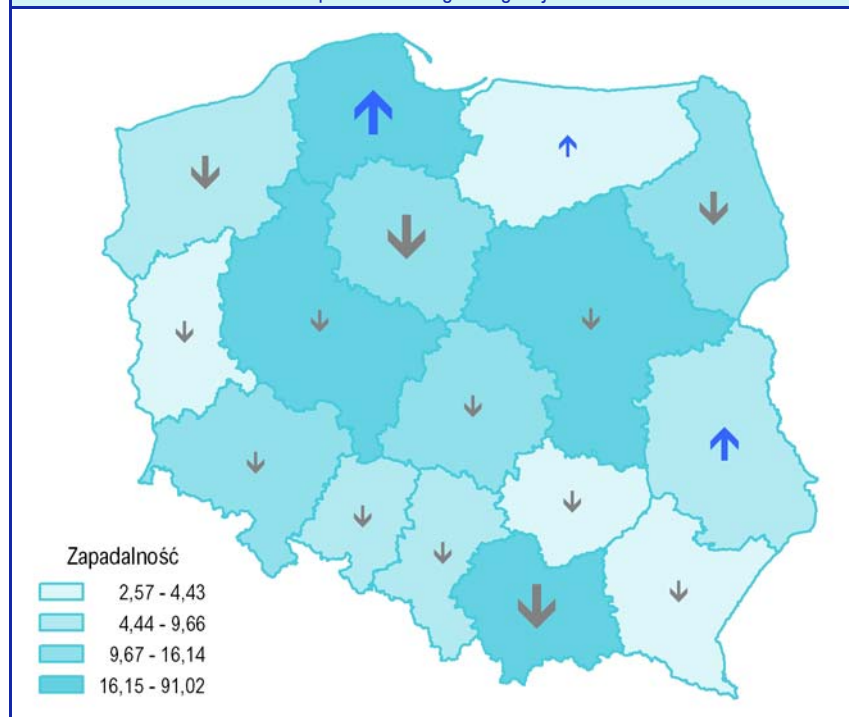
Numer: **11D (44)**

Okres: **23 – 30 listopad**

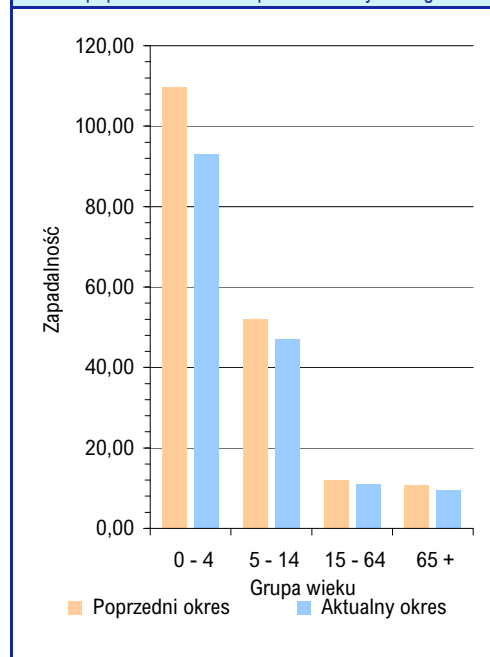
Zachorowania i podejrzenia zachorowań na grypę w okresie od 23 do 30 listopada 2013 r. wg wieku i województw

| Województwo | Ogółem | | | Wiek (ukończone lata) | | | | | | | |
|---------------------|--------|---------------------------|------------------------------------|-----------------------|---------------------------|--------|---------------------------|---------|---------------------------|--------|---------------------------|
| | | | | 0 – 4 | | 5 – 14 | | 15 – 64 | | 65+ | |
| | liczba | zapadalność ¹⁾ | wzrost/spadek zap. ^{2,3)} | liczba | zapadalność ¹⁾ | liczba | zapadalność ¹⁾ | liczba | zapadalność ¹⁾ | liczba | zapadalność ¹⁾ |
| POLSKA | 57562 | 18,67 | -2,34 | 15309 | 93,06 | 14056 | 46,97 | 24038 | 11,03 | 4159 | 9,47 |
| Dolnośląskie | 3042 | 13,05 | -2,91 | 641 | 54,28 | 794 | 38,22 | 1340 | 8,00 | 267 | 8,06 |
| Kujawsko-Pomorskie | 2413 | 14,39 | -8,59 | 683 | 76,10 | 658 | 39,40 | 928 | 7,77 | 144 | 6,36 |
| Lubelskie | 1673 | 9,66 | 3,34 | 377 | 42,49 | 356 | 20,67 | 808 | 6,67 | 132 | 5,09 |
| Lubuskie | 210 | 2,57 | -1,23 | 36 | 8,08 | 44 | 5,46 | 105 | 1,78 | 25 | 2,40 |
| Łódzkie | 3259 | 16,14 | -1,92 | 740 | 73,81 | 788 | 43,29 | 1384 | 9,79 | 347 | 10,73 |
| Małopolskie | 6598 | 24,59 | -6,23 | 1763 | 117,22 | 1696 | 61,38 | 2673 | 14,24 | 466 | 12,29 |
| Mazowieckie | 7813 | 18,42 | -2,53 | 1915 | 79,34 | 1776 | 42,87 | 3447 | 11,69 | 675 | 10,58 |
| Opolskie | 564 | 6,98 | -3,63 | 132 | 35,71 | 124 | 17,43 | 252 | 4,34 | 56 | 4,69 |
| Podkarpackie | 557 | 3,27 | -1,13 | 125 | 13,93 | 156 | 8,74 | 234 | 1,94 | 42 | 1,81 |
| Podlaskie | 1090 | 11,37 | -4,27 | 250 | 52,34 | 255 | 27,42 | 499 | 7,40 | 86 | 5,98 |
| Pomorskie | 16676 | 91,02 | 7,16 | 5215 | 483,46 | 3958 | 206,91 | 6562 | 50,64 | 941 | 39,69 |
| Śląskie | 3550 | 9,61 | -3,50 | 803 | 42,97 | 804 | 24,49 | 1726 | 6,58 | 217 | 3,92 |
| Świętokrzyskie | 451 | 4,43 | -3,44 | 86 | 17,51 | 137 | 14,38 | 187 | 2,61 | 41 | 2,58 |
| Warmińsko-Mazurskie | 372 | 3,21 | 0,26 | 130 | 20,70 | 79 | 6,62 | 138 | 1,65 | 25 | 1,74 |
| Wielkopolskie | 8161 | 29,46 | -2,05 | 2038 | 126,64 | 2187 | 77,01 | 3284 | 16,70 | 652 | 18,17 |
| Zachodniopomorskie | 1133 | 8,23 | -4,96 | 375 | 53,70 | 244 | 18,59 | 471 | 4,74 | 43 | 2,36 |

Zapadalność¹⁾ w okresie od 23 do 30 listopada 2013 r. w stosunku do poprzedniego okresu sprawozdawczego³⁾ wg województw



Zapadalność¹⁾ w okresie od 23 do 30 listopada 2013 r. oraz w poprzednim okresie sprawozdawczym³⁾ wg wieku



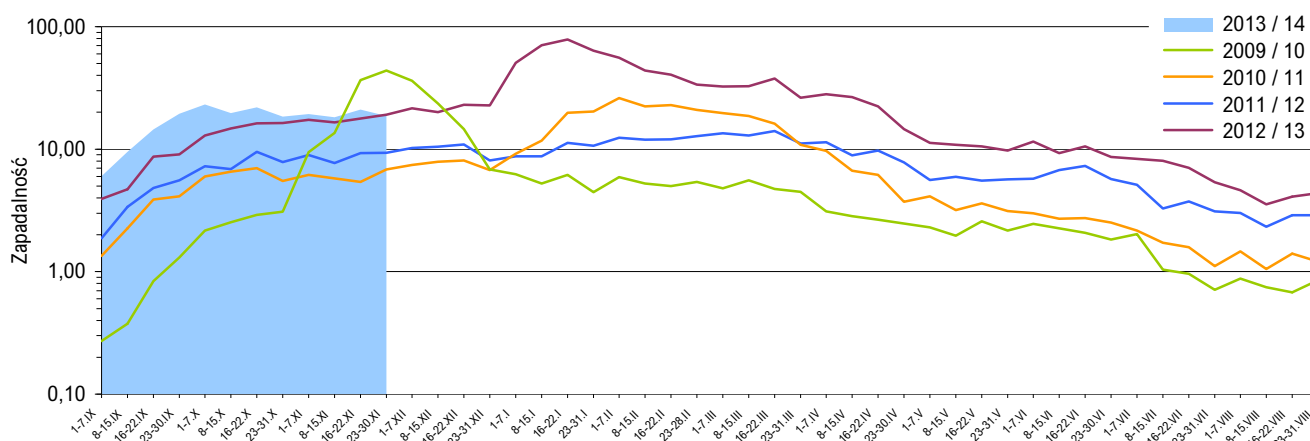
Objaśnienia:

Objaśnienia znaków umownych: **Kreska (-)** zjawisko nie wystąpiło ("zero"); **Zero (0,0)** zjawisko istniało, jednakże w ilościach mniejszych od liczb, które mogły być wyrażone uwidocznionymi w tablicy znakami cyfrowymi; **Kropka (.)** zupełny brak informacji albo brak informacji wiarygodnej; **Iks (x)** wypełnienie pozycji, ze względu na układ tablicy, jest niemożliwe lub niecelowe ("nie dotyczy").

1) Przeciętna dzienna zapadalność na 100 tys. ludności wg stanu w dniu 31 grudnia 2012 r.

2) Różnica w stosunku do poprzedniego okresu sprawozdawczego.

3) Okres od 16 do 22 listopada 2013 r.

Zapadalność ¹⁾ na grype i podejrzenia grypy w sezonie epidemicznym 2013/2014 w porównaniu z poprzednimi sezonami wg okresowych meldunków

Szczepienia przeciw grypie

Szczepienia to najbardziej skuteczny sposób zapobiegania infekcjom i powikłaniom powodowanym przez wirusy grypy. Bezpieczne i skuteczne szczepionki są dostępne i stosowane od ponad 60 lat.

Wśród zdrowych osób dorosłych, szczepionki przeciw grypie mogą zapobiec od 70% do 90% zachorowań na grype, natomiast wśród osób starszych szczepionka zmniejsza ryzyko wystąpienia ciężkich powikłań nawet o 60% a zgonów o 80%.

WHO zaleca szczepienie grupom osób (wg pierwszeństwa):

- 1) osobom mieszkającym w domach opieki (osoby starsze lub niepełnosprawne)
- 2) osobom przewlekle chorym
- 3) osobom starszym
- 4) innym, tj. kobietom w ciąży, pracownikom służby zdrowia, osobom pełniącym istotne funkcje społeczne, oraz dzieciom od 6 m-ca życia do 2 lat.

Źródło: <http://www.who.int/influenza/vaccines/use/en>

Skierowani do szpitala z powodu grypy lub podejrzenia grypy w okresie od 23 do 30 listopada 2013 r. wg przyczyn i województw

| Województwo | Ogółem | | Przyczyny skierowania do szpitala ²⁾ | | | | | |
|---------------------|--------|-----------------|---|-----------------|-------------------------------------|-----------------|----------------|-----------------|
| | | | objawy ze strony układu krążenia | | objawy ze strony układu oddechowego | | inne przyczyny | |
| | liczba | % ³⁾ | liczba | % ⁴⁾ | liczba | % ⁴⁾ | liczba | % ⁴⁾ |
| POLSKA | 130 | 0,23 | 5 | 3,8 | 122 | 93,8 | 10 | 7,7 |
| Dolnośląskie | 18 | 0,59 | 4 | 22,2 | 14 | 77,8 | - | - |
| Kujawsko-Pomorskie | 3 | 0,12 | - | - | 3 | 100,0 | 1 | 33,3 |
| Lubelskie | - | - | x | x | x | x | x | x |
| Lubuskie | 1 | 0,48 | - | - | 1 | 100,0 | - | - |
| Łódzkie | - | - | x | x | x | x | x | x |
| Małopolskie | 14 | 0,21 | 1 | 7,1 | 10 | 71,4 | 3 | 21,4 |
| Mazowieckie | 20 | 0,26 | - | - | 20 | 100,0 | - | - |
| Opolskie | 1 | 0,18 | - | - | 1 | 100,0 | - | - |
| Podkarpackie | - | - | x | x | x | x | x | x |
| Podlaskie | - | - | x | x | x | x | x | x |
| Pomorskie | 42 | 0,25 | - | - | 42 | 100,0 | 5 | 11,9 |
| Śląskie | 1 | 0,03 | - | - | 1 | 100,0 | - | - |
| Świętokrzyskie | - | - | x | x | x | x | x | x |
| Warmińsko-Mazurskie | 12 | 3,23 | - | - | 12 | 100,0 | - | - |
| Wielkopolskie | 18 | 0,22 | - | - | 18 | 100,0 | 1 | 5,6 |
| Zachodniopomorskie | - | - | x | x | x | x | x | x |

Zgony z powodu grypy w okresie od 23 do 30 listopada 2013 r. wg wieku i województw

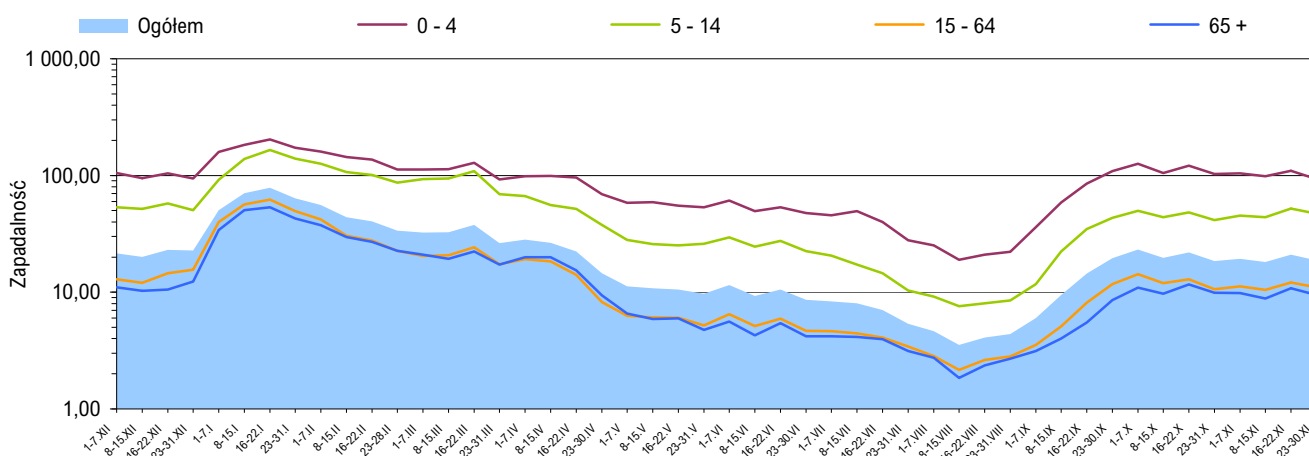
| Województwo | Ogółem | Wiek (ukończone lata) | | | |
|---------------------|--------|-----------------------|--------|---------|------|
| | | 0 – 4 | 5 – 14 | 15 – 64 | 65 + |
| POLSKA | - | - | - | - | - |
| Dolnośląskie | - | - | - | - | - |
| Kujawsko-Pomorskie | - | - | - | - | - |
| Lubelskie | - | - | - | - | - |
| Lubuskie | - | - | - | - | - |
| Łódzkie | - | - | - | - | - |
| Małopolskie | - | - | - | - | - |
| Mazowieckie | - | - | - | - | - |
| Opolskie | - | - | - | - | - |
| Podkarpackie | - | - | - | - | - |
| Podlaskie | - | - | - | - | - |
| Pomorskie | - | - | - | - | - |
| Śląskie | - | - | - | - | - |
| Świętokrzyskie | - | - | - | - | - |
| Warmińsko-Mazurskie | - | - | - | - | - |
| Wielkopolskie | - | - | - | - | - |
| Zachodniopomorskie | - | - | - | - | - |

Objaśnienia:

- 1) Przeciętna dzienna zapadalność na 100 tys. ludności wg stanu w dniu 30 czerwca odpowiednich lat (w 2013 r. na 100 tys. ludności wg stanu w dniu 31 grudnia 2012 r.).
- 2) Jedna osoba może być wykazana w kilku rubrykach.
- 3) W stosunku do ogółu zgłoszonych zachorowań i podejrzeń zachorowań na grype.
- 4) W stosunku do ogółu osób skierowanych do szpitala z powodu grypy lub podejrzenia grypy.

Źródła danych (1)

Liczby zachorowań, podejrzeń zachorowań oraz zgonów: Dane z okresowych, zbiorczych „Meldunków o zachorowaniach i podejrzeniach zachorowań na grype”, nadsyłanych do powiatowych stacji sanitarno-epidemiologicznych przez wszystkie jednostki ochrony zdrowia, do których zgłosili się chorzy, oraz dane ze zgłoszeń zgonów nadsyłanych do powiatowych i/lub wojewódzkich stacji sanitarno-epidemiologicznych przez lekarzy, przesyłane przez wojewódzkie stacje sanitarno-epidemiologiczne w formie zagregowanej do Zakładu Epidemiologii NIZP-PZH. W "Meldunkach" - zgodnie z definicją grypy przyjętą na potrzeby nadzoru nad chorobami zakaźnymi w krajach Unii Europejskiej (Dz.U. L 159 z 18.06.2008) - wykazuje się grype (rozpoznaną klinicznie i/lub laboratoryjnie) oraz wszystkie rozpoznane klinicznie zachorowania grypopodobne i ostre zakażenia dróg oddechowych spełniające kryteria definicji.

Zapadalność ¹⁾ na grypę i podejrzenia grypy w okresie od 1 grudnia 2012 r. do 30 listopada 2013 r. wg wieku i okresowych meldunków

Próbki pobrane od pacjentów z objawami grypy lub grypopodobnymi zbadane w sezonie epidemicznym 2013/2014 wg województw

| Województwo | Próbki pobrane w okresie od 02.09.2013 r. do 24.11.2013 r. (tygodnie 36/2013 - 47/2013) ²⁾ | | | | W tym próbki pobrane w okresie od 18 do 24 listopada 2013 r. (tydzień 47/2013) ²⁾ | | | |
|---------------------|---|-------------------------------|------------------------------|---|--|-------------------------------|------------------------------|---|
| | ogółem | | w tym dodatnie ³⁾ | | ogółem | | w tym dodatnie ³⁾ | |
| | liczba | częstość pobrań ⁴⁾ | liczba | % | liczba | częstość pobrań ⁴⁾ | liczba | % |
| POLSKA | 56 | 0,1 | - | - | 4 | 0,1 | - | - |
| Dolnośląskie | - | - | x | x | - | - | x | x |
| Kujawsko-Pomorskie | - | - | x | x | - | - | x | x |
| Lubelskie | - | - | x | x | - | - | x | x |
| Lubuskie | - | - | x | x | - | - | x | x |
| Łódzkie | - | - | x | x | - | - | x | x |
| Małopolskie | - | - | x | x | - | - | x | x |
| Mazowieckie | 2 | 0,0 | - | - | - | - | x | x |
| Opolskie | - | - | x | x | - | - | x | x |
| Podkarpackie | 2 | 0,5 | - | - | 1 | 1,6 | - | - |
| Podlaskie | - | - | x | x | - | - | x | x |
| Pomorskie | - | - | x | x | - | - | x | x |
| Śląskie | 1 | 0,0 | - | - | - | - | x | x |
| Świętokrzyskie | - | - | x | x | - | - | x | x |
| Warmińsko-Mazurskie | - | - | x | x | - | - | x | x |
| Wielkopolskie | 26 | 0,3 | - | - | - | - | x | x |
| Zachodniopomorskie | 25 | 2,1 | - | - | 3 | 2,1 | - | - |

Źródła danych (2)

Liczby próbek oraz wyniki badań: Dane z tygodniowych raportów przesyłanych do Krajowego Ośrodka ds. Grypy NIZP-PZH przez wojewódzkie stacje sanitarno-epidemiologiczne, które otrzymały próbki do badań wirusologicznych od lekarzy pierwszego kontaktu, biorących udział w wybiórczym nadzorze nad grypą Sentinel. Próbkę pobierane są od niektórych pacjentów podejrzanych o zakażenie wirusem grypy lub innymi wirusami oddechowymi (RSV, parainfluenza, adenowirus).

SENTINEL

Nadzór nad grypą Sentinel jest wybiórczym systemem zintegrowanego nadzoru epidemiologicznego i wirusologicznego nad grypą, który działa w Polsce od sezonu epidemicznego 2004/2005. Uczestniczą w nim wybrani lekarze pierwszego kontaktu, stacje sanitarno-epidemiologiczne oraz Krajowy Ośrodek ds. Grypy NIZP-PZH, pełniący rolę koordynatora.

Objaśnienia:

- 1) Przeciętna dzienna zapadalność na 100 tys. ludności wg stanu w dniu 31 grudnia 2012 r.
- 2) Okresy sprawozdawcze stosowane w systemie nadzoru nad grypą SENTINEL - tygodnie zgodnie z numeracją kalendarzową liczone od poniedziałku do niedzieli.
- 3) Badania w kierunku zakażeń wirusami: grypy typu A, grypy typu B, RSV (*Respiratory Syncytial Virus*), parainfluenzy typu 1, parainfluenzy typu 2, parainfluenzy typu 3 oraz w kierunku adenowirusów; przy czym badania w kierunku zakażeń wirusami oddechowymi innymi niż wirus grypy, nie są wykonywane każdorazowo.
- 4) Liczba pobranych próbek na 1000 zachorowań i podejrzeń zachorowań zgłoszonych w okresie sprawozdawczym.

Próbki pobrane od pacjentów z objawami grypy lub grypopodobnymi zbadane w sezonie epidemicznym 2013/2014 wg wieku

| Wiek (w latach) | Próbki pobrane w okresie od 02.09.2013 r. do 24.11.2013 r. (tygodnie 36/2013 - 47/2013) ²⁾ | | | | W tym próbki pobrane w okresie od 18 do 24 listopada 2013 r. (tydzień 47/2013) ²⁾ | | | |
|-----------------|---|-------------------------------|------------------------------|---|--|-------------------------------|------------------------------|---|
| | ogółem | | w tym dodatnie ³⁾ | | ogółem | | w tym dodatnie ³⁾ | |
| | liczba | częstość pobrań ⁴⁾ | liczba | % | liczba | częstość pobrań ⁴⁾ | liczba | % |
| 0-4 | 7 | 0,0 | - | - | 1 | 0,1 | - | - |
| 5-14 | 7 | 0,1 | - | - | - | - | x | x |
| 15-64 | 40 | 0,2 | - | - | 3 | 0,1 | - | - |
| 65+ | 2 | 0,1 | - | - | - | - | x | x |
| Brak danych | - | - | x | x | - | - | x | x |
| RAZEM | 56 | 0,1 | - | - | 4 | 0,1 | - | - |

Liczba laboratoryjnie potwierdzonych ¹⁾ przypadków zakażeń wirusami grypy lub innymi wirusami oddechowymi ²⁾ w sezonie epidemicznym 2013/2014 wg patogenów i województw

| Województwo | Próbki pobrane w okresie od 02.09.2013 r. do 24.11.2013 r. (tygodnie 36/2013 - 47/2013) ³⁾ | | | | | | | | |
|---------------------|--|------|------|---|-----|---------------|-------|-------|--------------|
| | grypa | | | | RSV | parainfluenza | | | adeno-wirusy |
| | A | A/H1 | A/H3 | B | | typ 1 | typ 2 | typ 3 | |
| POLSKA | - | - | - | - | - | - | - | - | - |
| Dolnośląskie | - | - | - | - | - | - | - | - | - |
| Kujawsko-Pomorskie | - | - | - | - | - | - | - | - | - |
| Lubelskie | - | - | - | - | - | - | - | - | - |
| Lubuskie | - | - | - | - | - | - | - | - | - |
| Łódzkie | - | - | - | - | - | - | - | - | - |
| Małopolskie | - | - | - | - | - | - | - | - | - |
| Mazowieckie | - | - | - | - | - | - | - | - | - |
| Opolskie | - | - | - | - | - | - | - | - | - |
| Podkarpackie | - | - | - | - | - | - | - | - | - |
| Podlaskie | - | - | - | - | - | - | - | - | - |
| Pomorskie | - | - | - | - | - | - | - | - | - |
| Śląskie | - | - | - | - | - | - | - | - | - |
| Świętokrzyskie | - | - | - | - | - | - | - | - | - |
| Warmińsko-Mazurskie | - | - | - | - | - | - | - | - | - |
| Wielkopolskie | - | - | - | - | - | - | - | - | - |
| Zachodniopomorskie | - | - | - | - | - | - | - | - | - |

Grypa w Internecie

www.ecdc.europa.eu/en/healthtopics/influenza
ECDC: Influenza

www.who.int/topics/influenza/en
WHO: Influenza

www.who.int/csr/disease/influenza
WHO: Epidemic and Pandemic Alert and Response – Influenza / Surveillance

www.euro.who.int/flu
WHO: Influenza and avian influenza

www.cdc.gov/flu/
CDC: Seasonal Influenza (Flu)

www.flu.gov
U.S. Government flu information

Objaśnienia:

- 1) Izolacja wirusa, wykrycie antygenów wirusa metodą immunofluorescencji (IF), wykrycie materiału genetycznego wirusa metodami biologii molekularnej (PCR, real-time PCR).
- 2) Badania w kierunku zakażeń wirusami oddechowymi innymi niż wirus grypy, nie są wykonywane każdorazowo.
- 3) Okresy sprawozdawcze stosowane w systemie nadzoru nad grypą Sentinel - tygodnie zgodnie z numeracją kalendarzową liczone od poniedziałku do niedzieli.
- 4) Identyfikacja izolowanych szczepów wykonywana jest w Krajowym Ośrodku ds. Grypy NIZP-PZH.

Laboratoryjnie potwierdzone ¹⁾ przypadki zakażeń wirusami grypy lub innymi wirusami oddechowymi ²⁾ oraz szczepy wirusa grypy izolowane ⁴⁾ w sezonie epidemicznym 2013/2014 wg patogenów

Grypa: liczba i procentowy udział potwierdzeń laboratoryjnych wg typu wirusa

A (0%)

A/H1 (0%)

A/H3 (0%)

B (0%)

0

1

Inne wirusy oddechowe: liczba i procentowy udział potwierdzeń laboratoryjnych wg patogenu

RSV (0%)

parainfl.1 (0%)

parainfl.2 (0%)

parainfl.3 (0%)

adenowir. (0%)

0

1

Grypa: liczba i procentowy udział izolowanych szczepów wirusa wg typu ⁵⁾

A/H1 (0%)

A/H3 (0%)

B (0%)

0

1

Liczba szczepów grypy izolowanych ⁵⁾ w sezonie epidemicznym 2013/2014 wg typu i województw

| Województwo | Próbki pobrane w okresie od 02.09.2013 r. do 24.11.2013 r. | | |
|---------------------|--|------|---|
| | A/H1 | A/H3 | B |
| POLSKA | - | - | - |
| Dolnośląskie | - | - | - |
| Kujawsko-Pomorskie | - | - | - |
| Lubelskie | - | - | - |
| Lubuskie | - | - | - |
| Łódzkie | - | - | - |
| Małopolskie | - | - | - |
| Mazowieckie | - | - | - |
| Opolskie | - | - | - |
| Podkarpackie | - | - | - |
| Podlaskie | - | - | - |
| Pomorskie | - | - | - |
| Śląskie | - | - | - |
| Świętokrzyskie | - | - | - |
| Warmińsko-Mazurskie | - | - | - |
| Wielkopolskie | - | - | - |
| Zachodniopomorskie | - | - | - |

Opracowuje zespół: Mirosław P. Czarkowski (kier. zesp. / red.), Agnieszka Woźniak-Kosek, Ewa Cielebąk, Barbara Kondej, Ewa Staszewska
Kierownictwo naukowe: prof. dr hab. Andrzej Zieliński • **Konsultacja naukowa:** prof. dr hab. Lidia B. Brydak

- Narodowy Instytut Zdrowia Publicznego - PZH, Zakład Epidemiologii, 00-791 Warszawa, ul. Chocimska 24 • epimeld@pzh.gov.pl
- Narodowy Instytut Zdrowia Publicznego - PZH, Zakład Badania Wirusów Grypy, Krajowy Ośrodek ds. Grypy, 00-791 Warszawa, ul. Chocimska 24 • nic@pzh.gov.pl
- Główny Inspektorat Sanitarny, Departament Zapobiegania oraz Zwalczania Zakażeń i Chorób Zakaźnych u Ludzi, 03-729 Warszawa, ul. Targowa 65 • epidemiologia@gis.gov.pl