

# Meldunki Epidemiologiczne

## Zachorowania i podejrzenia zachorowań na grypę w Polsce

Narodowy Instytut Zdrowia Publicznego – Państwowy Zakład Higieny • Zakład Epidemiologii oraz Zakład Badania Wirusów Grypy, Krajowy Ośrodek ds. Grypy  
Główny Inspektorat Sanitarny • Departament Zapobiegania oraz Zwalczania Zakażeń i Chorób Zakaźnych u Ludzi

Rok: **2013**

Miesiąc: **Październik**

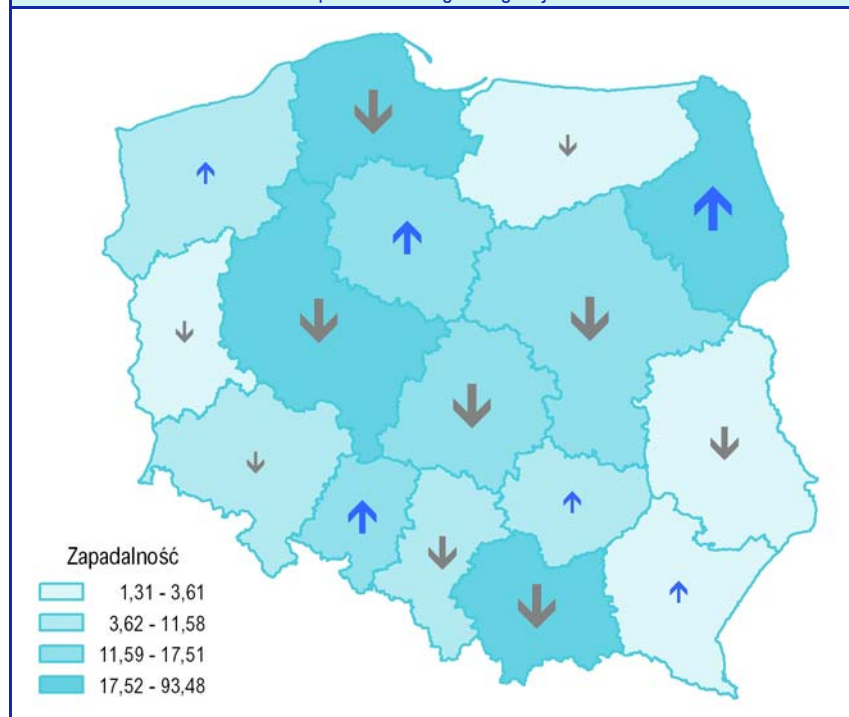
Numer: **10D (40)**

Okres: **23 – 31 października**

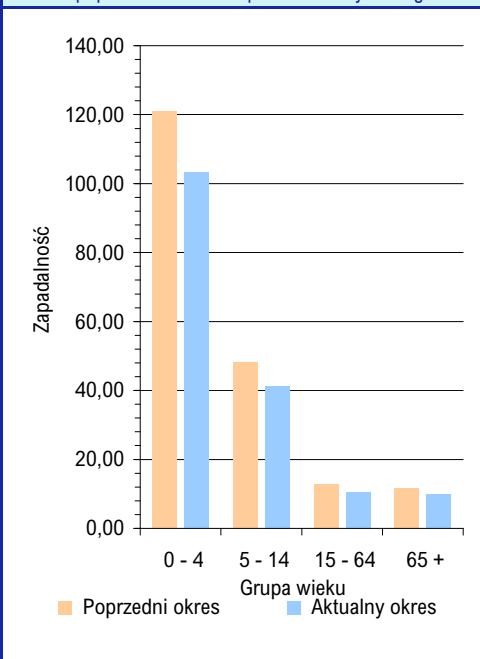
### Zachorowania i podejrzenia zachorowań na grypę w okresie od 23 do 31 października 2013 r. wg wieku i województw

Województwo	Ogółem			Wiek (ukończone lata)							
				0 – 4		5 – 14		15 – 64		65+	
	liczba	zapadalność <sup>1)</sup>	wzrost/spadek zap. <sup>2,3)</sup>	liczba	zapadalność <sup>1)</sup>	liczba	zapadalność <sup>1)</sup>	liczba	zapadalność <sup>1)</sup>	liczba	zapadalność <sup>1)</sup>
POLSKA	63941	18,44	-3,62	19099	103,20	13930	41,38	26038	10,62	4874	9,87
Dolnośląskie	3038	11,58	-0,18	777	58,48	698	29,86	1297	6,89	266	7,14
Kujawsko-Pomorskie	3175	16,83	3,27	1066	105,58	804	42,79	1122	8,35	183	7,18
Lubelskie	691	3,55	-4,56	143	14,33	168	8,67	319	2,34	61	2,09
Lubuskie	121	1,31	-0,82	34	6,79	29	3,20	50	0,75	8	0,68
Łódzkie	2703	11,90	-7,71	557	49,39	651	31,79	1231	7,74	264	7,26
Małopolskie	7688	25,47	-9,59	2406	142,19	1831	58,90	2941	13,92	510	11,96
Mazowieckie	8353	17,51	-7,01	2374	87,42	1733	37,18	3534	10,66	712	9,92
Opolskie	1159	12,75	3,24	213	51,22	235	29,37	581	8,89	130	9,67
Podkarpackie	378	1,97	0,11	42	4,16	61	3,04	215	1,59	60	2,30
Podlaskie	1950	18,08	8,16	578	107,57	420	40,14	821	10,82	131	8,10
Pomorskie	19267	93,48	-8,77	6453	531,76	3952	183,64	7497	51,43	1365	51,18
Śląskie	4094	9,85	-4,62	1028	48,90	903	24,45	1875	6,35	288	4,63
Świętokrzyskie	737	6,43	2,31	215	38,92	191	17,81	298	3,70	33	1,84
Warmińsko-Mazurskie	471	3,61	-0,98	171	24,20	89	6,63	169	1,80	42	2,60
Wielkopolskie	8463	27,16	-6,99	2425	133,94	1863	58,31	3454	15,62	721	17,86
Zachodniopomorskie	1653	10,67	2,56	617	78,53	302	20,45	634	5,67	100	4,88

Zapadalność<sup>1)</sup> w okresie od 23 do 31 października 2013 r. w stosunku do poprzedniego okresu sprawozdawczego<sup>3)</sup> wg województw



Zapadalność<sup>1)</sup> w okresie od 23 do 31 października 2013 r. oraz w poprzednim okresie sprawozdawczym<sup>3)</sup> wg wieku



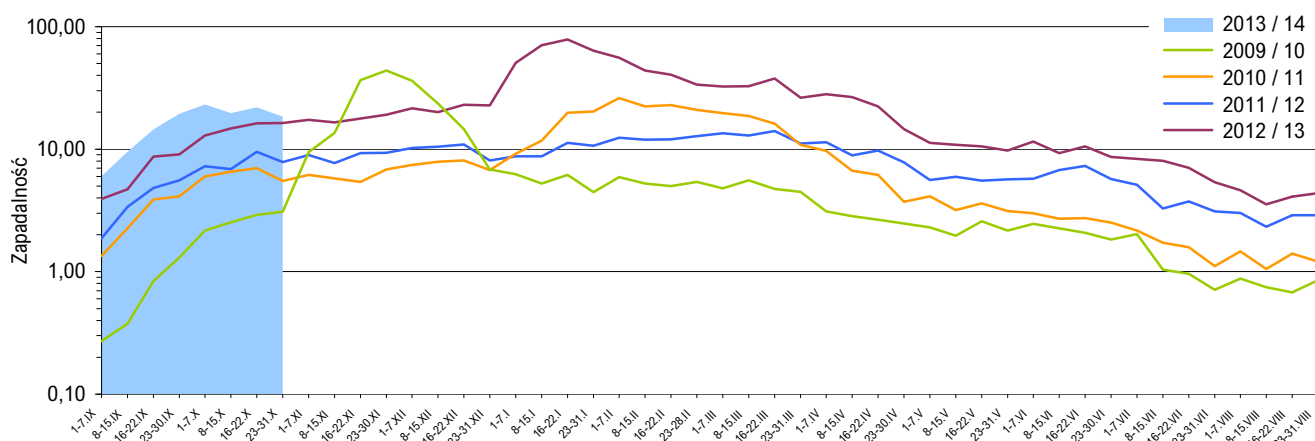
#### Objaśnienia:

**Objaśnienia znaków umownych:** **Kreska (-)** zjawisko nie wystąpiło ("zero"); **Zero (0,0)** zjawisko istniało, jednakże w ilościach mniejszych od liczb, które mogły być wyrażone uwidocznionymi w tablicy znakami cyfrowymi; **Kropka (.)** zupełny brak informacji albo brak informacji wiarygodnej; **Iks (x)** wypełnienie pozycji, ze względu na układ tablicy, jest niemożliwe lub niecelowe ("nie dotyczy").

1) Przeciętna dzienna zapadalność na 100 tys. ludności wg stanu w dniu 31 grudnia 2012 r.

2) Różnica w stosunku do poprzedniego okresu sprawozdawczego.

3) Okres od 16 do 22 października 2013 r.

Zapadalność <sup>1)</sup> na grype i podejrzenia grypy w sezonie epidemicznym 2013/2014 w porównaniu z poprzednimi sezonami wg okresowych meldunków

## Szczepienia przeciw grypie

Szczepienia to najbardziej skuteczny sposób zapobiegania infekcjom i powikłaniom powodowanym przez wirusy grypy. Bezpieczne i skuteczne szczepionki są dostępne i stosowane od ponad 60 lat.

Wśród zdrowych osób dorosłych, szczepionki przeciw grypie mogą zapobiec od 70% do 90% zachorowań na grype, natomiast wśród osób starszych szczepionka zmniejsza ryzyko wystąpienia ciężkich powikłań nawet o 60% a zgonów o 80%.

WHO zaleca szczepienie grupom osób (wg pierwszeństwa):

- 1) osobom mieszkającym w domach opieki (osoby starsze lub niepełnosprawne)
- 2) osobom przewlekle chorym
- 3) osobom starszym
- 4) innym, tj. kobietom w ciąży, pracownikom służby zdrowia, osobom pełniącym istotne funkcje społeczne, oraz dzieciom od 6 m-ca życia do 2 lat.

Źródło: <http://www.who.int/influenza/vaccines/use/en>

## Skierowani do szpitala z powodu grypy lub podejrzenia grypy w okresie od 23 do 31 października 2013 r. wg przyczyn i województw

Województwo	Ogółem		Przyczyny skierowania do szpitala <sup>2)</sup>					
			objawy ze strony układu krążenia		objawy ze strony układu oddechowego		inne przyczyny	
	liczba	% <sup>3)</sup>	liczba	% <sup>4)</sup>	liczba	% <sup>4)</sup>	liczba	% <sup>4)</sup>
POLSKA	184	0,29	6	3,3	172	93,5	18	9,8
Dolnośląskie	21	0,69	3	14,3	16	76,2	2	9,5
Kujawsko-Pomorskie	5	0,16	-	-	4	80,0	2	40,0
Lubelskie	-	-	x	x	x	x	x	x
Lubuskie	-	-	x	x	x	x	x	x
Łódzkie	3	0,11	1	33,3	2	66,7	-	-
Małopolskie	13	0,17	-	-	13	100,0	-	-
Mazowieckie	17	0,20	1	5,9	13	76,5	3	17,6
Opolskie	-	-	x	x	x	x	x	x
Podkarpackie	-	-	x	x	x	x	x	x
Podlaskie	8	0,41	-	-	8	100,0	-	-
Pomorskie	72	0,37	-	-	71	98,6	11	15,3
Śląskie	1	0,02	1	100,0	1	100,0	-	-
Świętokrzyskie	-	-	x	x	x	x	x	x
Warmińsko-Mazurskie	1	0,21	-	-	1	100,0	-	-
Wielkopolskie	43	0,51	-	-	43	100,0	-	-
Zachodniopomorskie	-	-	x	x	x	x	x	x

## Zgony z powodu grypy w okresie od 23 do 31 października 2013 r. wg wieku i województw

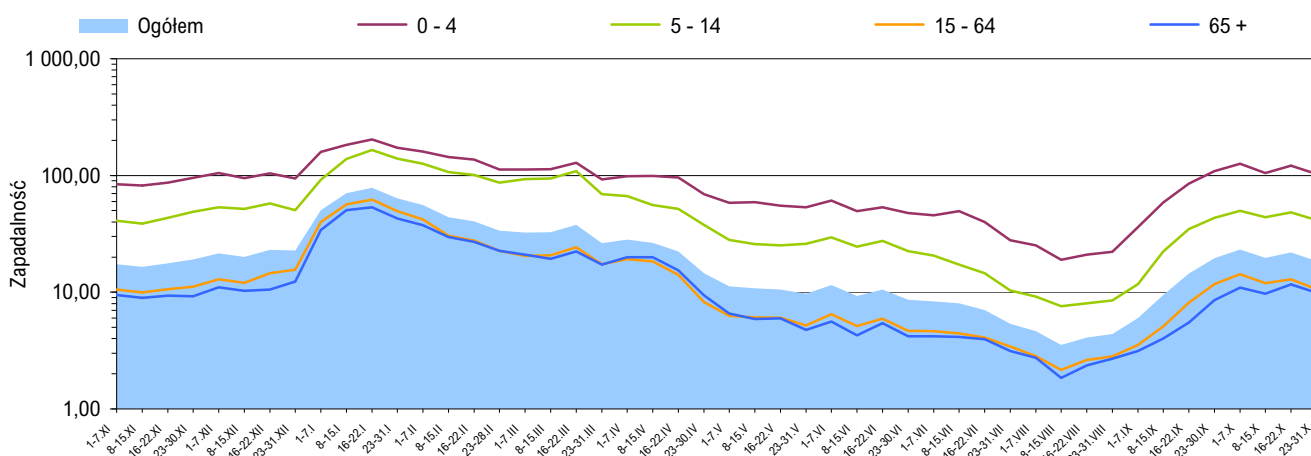
Województwo	Ogółem	Wiek (ukończone lata)			
		0 – 4	5 – 14	15 – 64	65 +
POLSKA	-	-	-	-	-
Dolnośląskie	-	-	-	-	-
Kujawsko-Pomorskie	-	-	-	-	-
Lubelskie	-	-	-	-	-
Lubuskie	-	-	-	-	-
Łódzkie	-	-	-	-	-
Małopolskie	-	-	-	-	-
Mazowieckie	-	-	-	-	-
Opolskie	-	-	-	-	-
Podkarpackie	-	-	-	-	-
Podlaskie	-	-	-	-	-
Pomorskie	-	-	-	-	-
Śląskie	-	-	-	-	-
Świętokrzyskie	-	-	-	-	-
Warmińsko-Mazurskie	-	-	-	-	-
Wielkopolskie	-	-	-	-	-
Zachodniopomorskie	-	-	-	-	-

## Objaśnienia:

- 1) Przeciętna dzienna zapadalność na 100 tys. ludności wg stanu w dniu 30 czerwca odpowiednich lat (w 2013 r. na 100 tys. ludności wg stanu w dniu 31 grudnia 2012 r.).
- 2) Jedna osoba może być wykazana w kilku rubrykach.
- 3) W stosunku do ogółu zgłoszonych zachorowań i podejrzeń zachorowań na grype.
- 4) W stosunku do ogółu osób skierowanych do szpitala z powodu grypy lub podejrzenia grypy.

## Źródła danych (1)

**Liczby zachorowań, podejrzeń zachorowań oraz zgonów:** Dane z okresowych, zbiorczych „Meldunków o zachorowaniach i podejrzeniach zachorowań na grype”, nadsyłanych do powiatowych stacji sanitarno-epidemiologicznych przez wszystkie jednostki ochrony zdrowia, do których zgłosili się chorzy, oraz dane ze zgłoszeń zgonów nadsyłanych do powiatowych i/lub wojewódzkich stacji sanitarno-epidemiologicznych przez lekarzy, przesyłane przez wojewódzkie stacje sanitarno-epidemiologiczne w formie zagregowanej do Zakładu Epidemiologii NIZP-PZH. W "Meldunkach" - zgodnie z definicją grypy przyjętą na potrzeby nadzoru nad chorobami zakaźnymi w krajach Unii Europejskiej (Dz.U. L 159 z 18.06.2008) - wykazuje się grype (rozpoznaną klinicznie i/lub laboratoryjnie) oraz wszystkie rozpoznane klinicznie zachorowania grypopodobne i ostre zakażenia dróg oddechowych spełniające kryteria definicji.

Zapadalność <sup>1)</sup> na grypę i podejrzenia grypy w okresie od 1 listopada 2012 r. do 31 października 2013 r. wg wieku i okresowych meldunków

## Próbki pobrane od pacjentów z objawami grypy lub grypopodobnymi zbadane w sezonie epidemicznym 2013/2014 wg województw

Województwo	Próbki pobrane w okresie od 02.09.2013 r. do 27.10.2013 r. (tygodnie 36/2013 - 43/2013) <sup>2)</sup>				W tym próbki pobrane w okresie od 21 do 27 października 2013 r. (tydzień 43/2013) <sup>2)</sup>			
	ogółem		w tym dodatnie <sup>3)</sup>		ogółem		w tym dodatnie <sup>3)</sup>	
	liczba	częstość pobrań <sup>4)</sup>	liczba	%	liczba	częstość pobrań <sup>4)</sup>	liczba	%
POLSKA	30	0,1	-	-	4	0,1	-	-
Dolnośląskie	-	-	x	x	-	-	x	x
Kujawsko-Pomorskie	-	-	x	x	-	-	x	x
Lubelskie	-	-	x	x	-	-	x	x
Lubuskie	-	-	x	x	-	-	x	x
Łódzkie	-	-	x	x	-	-	x	x
Małopolskie	-	-	x	x	-	-	x	x
Mazowieckie	2	0,0	-	-	-	-	x	x
Opolskie	-	-	x	x	-	-	x	x
Podkarpackie	-	-	x	x	-	-	x	x
Podlaskie	-	-	x	x	-	-	x	x
Pomorskie	-	-	x	x	-	-	x	x
Śląskie	-	-	x	x	-	-	x	x
Świętokrzyskie	-	-	x	x	-	-	x	x
Warmińsko-Mazurskie	-	-	x	x	-	-	x	x
Wielkopolskie	21	0,4	-	-	3	0,4	-	-
Zachodniopomorskie	7	0,9	-	-	1	0,8	-	-

## Źródła danych (2)

**Liczby próbek oraz wyniki badań:** Dane z tygodniowych raportów przesyłanych do Krajowego Ośrodka ds. Grypy NIZP-PZH przez wojewódzkie stacje sanitarno-epidemiologiczne, które otrzymały próbki do badań wirusologicznych od lekarzy pierwszego kontaktu, biorących udział w wybiórczym nadzorze nad grypą Sentinel. Próbki pobierane są od niektórych pacjentów podejrzanych o zakażenie wirusem grypy lub innymi wirusami oddechowymi (RSV, parainfluenza, adenowirus).

## SENTINEL

Nadzór nad grypą Sentinel jest wybiórczym systemem zintegrowanego nadzoru epidemiologicznego i wirusologicznego nad grypą, który działa w Polsce od sezonu epidemicznego 2004/2005. Uczestniczą w nim wybrani lekarze pierwszego kontaktu, stacje sanitarno-epidemiologiczne oraz Krajowy Ośrodek ds. Grypy NIZP-PZH, pełniący rolę koordynatora.

## Objaśnienia:

- 1) Przeciętna dzienna zapadalność na 100 tys. ludności wg stanu w dniu 31 grudnia 2012 r.
- 2) Okresy sprawozdawcze stosowane w systemie nadzoru nad grypą SENTINEL - tygodnie zgodnie z numeracją kalendarzową liczone od poniedziałku do niedzieli.
- 3) Badania w kierunku zakażeń wirusami: grypy typu A, grypy typu B, RSV (*Respiratory Syncytial Virus*), parainfluenzy typu 1, parainfluenzy typu 2, parainfluenzy typu 3 oraz w kierunku adenowirusów; przy czym badania w kierunku zakażeń wirusami oddechowymi innymi niż wirus grypy, nie są wykonywane każdorazowo.
- 4) Liczba pobranych próbek na 1000 zachorowań i podejrzeń zachorowań zgłoszonych w okresie sprawozdawczym.

## Próbki pobrane od pacjentów z objawami grypy lub grypopodobnymi zbadane w sezonie epidemicznym 2013/2014 wg wieku

Wiek (w latach)	Próbki pobrane w okresie od 02.09.2013 r. do 27.10.2013 r. (tygodnie 36/2013 - 43/2013) <sup>2)</sup>				W tym próbki pobrane w okresie od 21 do 27 października 2013 r. (tydzień 43/2013) <sup>2)</sup>			
	ogółem		w tym dodatnie <sup>3)</sup>		ogółem		w tym dodatnie <sup>3)</sup>	
	liczba	częstość pobrań <sup>4)</sup>	liczba	%	liczba	częstość pobrań <sup>4)</sup>	liczba	%
0-4	4	0,0	-	-	2	0,1	-	-
5-14	3	0,0	-	-	-	-	x	x
15-64	22	0,1	-	-	2	0,1	-	-
65+	1	0,0	-	-	-	-	x	x
Brak danych	-	-	x	x	-	-	x	x
RAZEM	30	0,1	-	-	4	0,1	-	-

Liczba laboratoryjnie potwierdzonych <sup>1)</sup> przypadków zakażeń wirusami grypy lub innymi wirusami oddechowymi <sup>2)</sup> w sezonie epidemicznym 2013/2014 wg patogenów i województw

Województwo	Próbki pobrane w okresie od 02.09.2013 r. do 27.10.2013 r. (tygodnie 36/2013 - 43/2013) <sup>3)</sup>								
	grypa				RSV	parainfluenza			adeno-wirusy
	A	A/H1	A/H3	B		typ 1	typ 2	typ 3	
POLSKA	-	-	-	-	-	-	-	-	-
Dolnośląskie	-	-	-	-	-	-	-	-	-
Kujawsko-Pomorskie	-	-	-	-	-	-	-	-	-
Lubelskie	-	-	-	-	-	-	-	-	-
Lubuskie	-	-	-	-	-	-	-	-	-
Łódzkie	-	-	-	-	-	-	-	-	-
Małopolskie	-	-	-	-	-	-	-	-	-
Mazowieckie	-	-	-	-	-	-	-	-	-
Opolskie	-	-	-	-	-	-	-	-	-
Podkarpackie	-	-	-	-	-	-	-	-	-
Podlaskie	-	-	-	-	-	-	-	-	-
Pomorskie	-	-	-	-	-	-	-	-	-
Śląskie	-	-	-	-	-	-	-	-	-
Świętokrzyskie	-	-	-	-	-	-	-	-	-
Warmińsko-Mazurskie	-	-	-	-	-	-	-	-	-
Wielkopolskie	-	-	-	-	-	-	-	-	-
Zachodniopomorskie	-	-	-	-	-	-	-	-	-

Laboratoryjnie potwierdzone <sup>1)</sup> przypadki zakażeń wirusami grypy lub innymi wirusami oddechowymi <sup>2)</sup> oraz szczepy wirusa grypy izolowane <sup>4)</sup> w sezonie epidemicznym 2013/2014 wg patogenów

## Grypa: liczba i procentowy udział potwierdzeń laboratoryjnych wg typu wirusa

A (0%)

A/H1 (0%)

A/H3 (0%)

B (0%)

0

1

## Inne wirusy oddechowe: liczba i procentowy udział potwierdzeń laboratoryjnych wg patogenu

RSV (0%)

parainfl.1 (0%)

parainfl.2 (0%)

parainfl.3 (0%)

adenowir. (0%)

0

1

Grypa: liczba i procentowy udział izolowanych szczepów wirusa wg typu <sup>5)</sup>

A/H1 (0%)

A/H3 (0%)

B (0%)

0

1

## Grypa w Internecie

[www.ecdc.europa.eu/en/healthtopics/influenza](http://www.ecdc.europa.eu/en/healthtopics/influenza)  
ECDC: Influenza

[www.who.int/topics/influenza/en](http://www.who.int/topics/influenza/en)  
WHO: Influenza

[www.who.int/csr/disease/influenza](http://www.who.int/csr/disease/influenza)  
WHO: Epidemic and Pandemic Alert and Response – Influenza / Surveillance

[www.euro.who.int/flu](http://www.euro.who.int/flu)  
WHO: Influenza and avian influenza

[www.cdc.gov/flu/](http://www.cdc.gov/flu/)  
CDC: Seasonal Influenza (Flu)

[www.flu.gov](http://www.flu.gov)  
U.S. Government flu information

## Objaśnienia:

1) Izolacja wirusa, wykrycie antygenów wirusa metodą immunofluorescencji (IF), wykrycie materiału genetycznego wirusa metodami biologii molekularnej (PCR, real-time PCR).

2) Badania w kierunku zakażeń wirusami oddechowymi innymi niż wirus grypy, nie są wykonywane każdorazowo.

3) Okresy sprawozdawcze stosowane w systemie nadzoru nad grypą Sentinel - tygodnie zgodnie z numeracją kalendarzową liczone od poniedziałku do niedzieli.

4) Identyfikacja izolowanych szczepów wykonywana jest w Krajowym Ośrodku ds. Grypy NIZP-PZH.

Liczba szczepów grypy izolowanych <sup>5)</sup> w sezonie epidemicznym 2013/2014 wg typu i województw

Województwo	Próbki pobrane w okresie od 02.09.2013 r. do 27.10.2013 r.		
	A/H1	A/H3	B
POLSKA	-	-	-
Dolnośląskie	-	-	-
Kujawsko-Pomorskie	-	-	-
Lubelskie	-	-	-
Lubuskie	-	-	-
Łódzkie	-	-	-
Małopolskie	-	-	-
Mazowieckie	-	-	-
Opolskie	-	-	-
Podkarpackie	-	-	-
Podlaskie	-	-	-
Pomorskie	-	-	-
Śląskie	-	-	-
Świętokrzyskie	-	-	-
Warmińsko-Mazurskie	-	-	-
Wielkopolskie	-	-	-
Zachodniopomorskie	-	-	-

**Opracowuje zespół:** Mirosław P. Czarkowski (kier. zesp. / red.), Agnieszka Woźniak-Kosek, Ewa Cielebąk, Barbara Kondej, Ewa Staszewska  
**Kierownictwo naukowe:** prof. dr hab. Andrzej Zieliński • **Konsultacja naukowa:** prof. dr hab. Lidia B. Brydak

• Narodowy Instytut Zdrowia Publicznego - PZH, Zakład Epidemiologii, 00-791 Warszawa, ul. Chocimska 24 • [epimeld@pzh.gov.pl](mailto:epimeld@pzh.gov.pl)  
• Narodowy Instytut Zdrowia Publicznego - PZH, Zakład Badania Wirusów Grypy, Krajowy Ośrodek ds. Grypy, 00-791 Warszawa, ul. Chocimska 24 • [nic@pzh.gov.pl](mailto:nic@pzh.gov.pl)  
• Główny Inspektorat Sanitarny, Departament Zapobiegania oraz Zwalczania Zakażeń i Chorób Zakaźnych u Ludzi, 03-729 Warszawa, ul. Targowa 65 • [epidemiologia@gis.gov.pl](mailto:epidemiologia@gis.gov.pl)