

Meldunki Epidemiologiczne

Zachorowania i podejrzenia zachorowań na grypę w Polsce

Narodowy Instytut Zdrowia Publicznego – Państwowy Zakład Higieny • Zakład Epidemiologii oraz Zakład Badania Wirusów Grypy, Krajowy Ośrodek ds. Grypy
Główny Inspektorat Sanitarny • Departament Zapobiegania oraz Zwalczania Zakażeń i Chorób Zakaźnych u Ludzi

Rok: **2013**

Miesiąc: **Wrzesień**

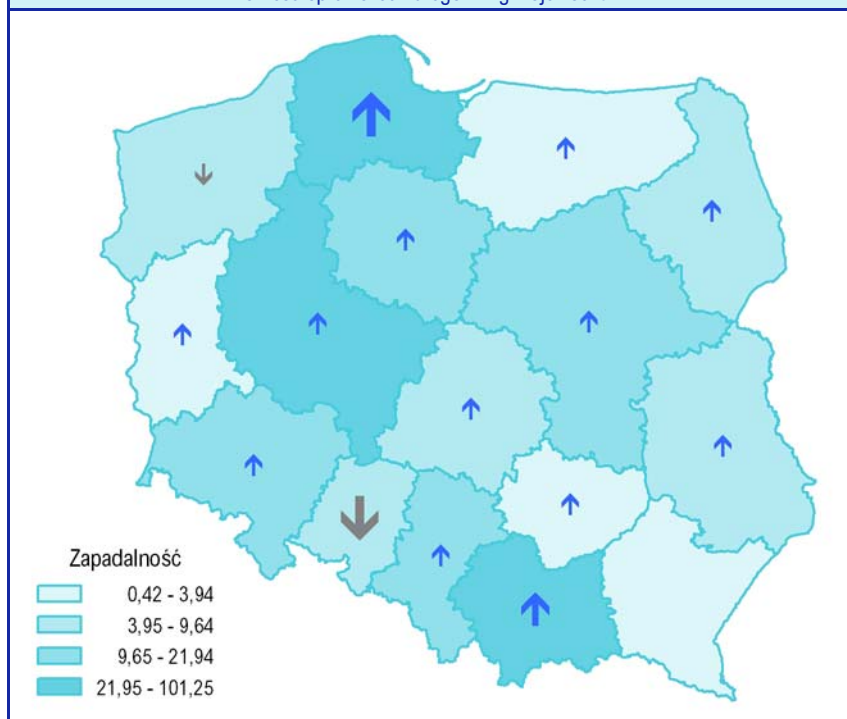
Numer: **9D (36)**

Okres: **23 – 30 wrzesień**

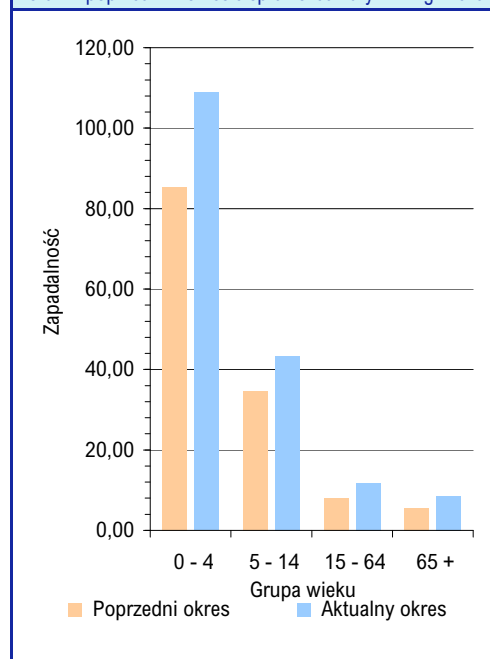
Zachorowania i podejrzenia zachorowań na grypę w okresie od 23 do 30 września 2013 r. wg wieku i województw

Województwo	Ogółem			Wiek (ukończone lata)							
				0 – 4		5 – 14		15 – 64		65+	
	liczba	zapadalność ¹⁾	wzrost/spadek zap. ^{2,3)}	liczba	zapadalność ¹⁾	liczba	zapadalność ¹⁾	liczba	zapadalność ¹⁾	liczba	zapadalność ¹⁾
POLSKA	60162	19,52	4,86	17904	108,84	12989	43,41	25523	11,71	3746	8,53
Dolnośląskie	2880	12,35	5,69	746	63,17	705	33,93	1176	7,02	253	7,64
Kujawsko-Pomorskie	2273	13,55	3,02	692	77,11	543	32,52	892	7,47	146	6,45
Lubelskie	1248	7,20	2,11	309	34,83	287	16,67	536	4,42	116	4,47
Lubuskie	86	1,05	0,17	28	6,29	23	2,86	32	0,54	3	0,29
Łódzkie	1947	9,64	3,27	488	48,68	419	23,02	827	5,85	213	6,59
Małopolskie	7562	28,18	8,37	2382	158,37	1612	58,34	3145	16,75	423	11,16
Mazowieckie	9305	21,94	5,77	2597	107,59	1834	44,27	4234	14,36	640	10,03
Opolskie	491	6,08	-3,88	123	33,28	104	14,62	199	3,43	65	5,44
Podkarpackie	71	0,42	0,03	11	1,23	18	1,01	31	0,26	11	0,47
Podlaskie	869	9,06	5,11	228	47,74	176	18,92	419	6,21	46	3,20
Pomorskie	18549	101,25	22,96	5982	554,56	3971	207,58	7640	58,96	956	40,33
Śląskie	4242	11,49	3,38	1128	60,37	946	28,81	1905	7,26	263	4,76
Świętokrzyskie	402	3,94	1,50	86	17,51	104	10,91	180	2,51	32	2,01
Warmińsko-Mazurskie	329	2,83	0,43	140	22,29	60	5,03	115	1,38	14	0,98
Wielkopolskie	8581	30,98	5,75	2448	152,11	1951	68,70	3665	18,64	517	14,41
Zachodniopomorskie	1327	9,64	-0,13	516	73,88	236	17,98	527	5,30	48	2,63

Zapadalność¹⁾ w okresie od 23 do 30 września 2013 r. w stosunku do poprzedniego okresu sprawozdawczego³⁾ wg województw



Zapadalność¹⁾ w okresie od 23 do 30 września 2013 r. oraz w poprzednim okresie sprawozdawczym³⁾ wg wieku



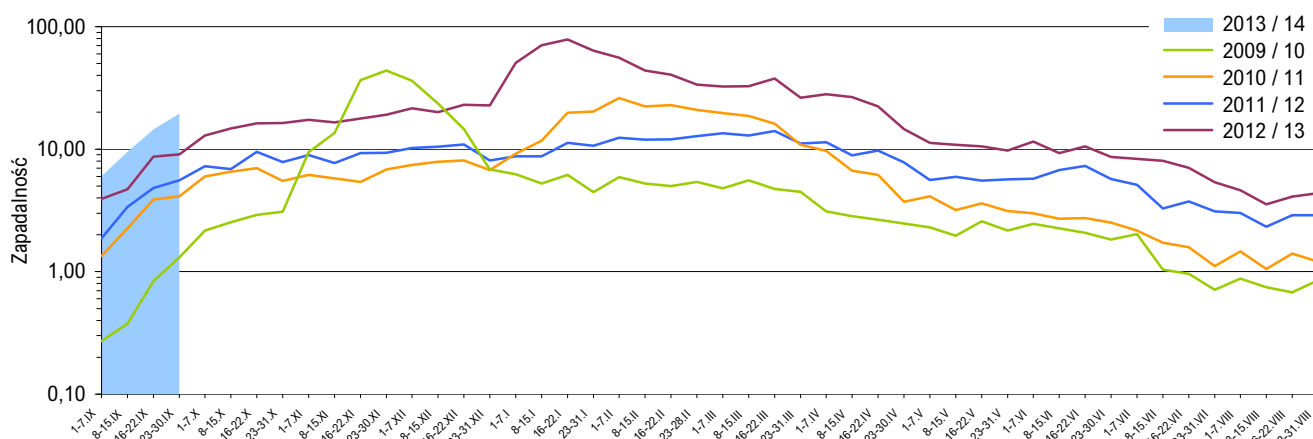
Objaśnienia:

Objaśnienia znaków umownych: **Kreska (-)** zjawisko nie wystąpiło ("zero"); **Zero (0,0)** zjawisko istniało, jednakże w ilościach mniejszych od liczb, które mogły być wyrażone uwidocznionymi w tabelcy znakami cyfrowymi; **Kropka (.)** zupełny brak informacji albo brak informacji wiarygodnej; **Iks (x)** wypełnienie pozycji, ze względu na układ tabelcy, jest niemożliwe lub niecelowe ("nie dotyczy").

1) Przeciętna dzienna zapadalność na 100 tys. ludności wg stanu w dniu 31 grudnia 2012 r.

2) Różnica w stosunku do poprzedniego okresu sprawozdawczego.

3) Okres od 16 do 22 września 2013 r.

Zapadalność ¹⁾ na grype i podejrzenia grypy w sezonie epidemicznym 2013/2014 w porównaniu z poprzednimi sezonami wg okresowych meldunków

Szczepienia przeciw grypie

Szczepienia to najbardziej skuteczny sposób zapobiegania infekcjom i powikłaniom powodowanym przez wirusy grypy. Bezpieczne i skuteczne szczepionki są dostępne i stosowane od ponad 60 lat.

Wśród zdrowych osób dorosłych, szczepionki przeciw grypie mogą zapobiec od 70% do 90% zachorowań na grype, natomiast wśród osób starszych szczepionka zmniejsza ryzyko wystąpienia ciężkich powikłań nawet o 60% a zgonów o 80%.

WHO zaleca szczepienie grupom osób (wg pierwszeństwa):

- 1) osobom mieszkającym w domach opieki (osoby starsze lub niepełnosprawne)
- 2) osobom przewlekle chorym
- 3) osobom starszym
- 4) innym, tj. kobietom w ciąży, pracownikom służby zdrowia, osobom pełniącym istotne funkcje społeczne, oraz dzieciom od 6 m-ca życia do 2 lat.

Źródło: <http://www.who.int/influenza/vaccines/use/en>

Skierowani do szpitala z powodu grypy lub podejrzenia grypy w okresie od 23 do 30 września 2013 r. wg przyczyn i województw

Województwo	Ogółem		Przyczyny skierowania do szpitala ²⁾					
			objawy ze strony układu krążenia		objawy ze strony układu oddechowego		inne przyczyny	
	liczba	% ³⁾	liczba	% ⁴⁾	liczba	% ⁴⁾	liczba	% ⁴⁾
POLSKA	136	0,23	-	-	134	98,5	11	8,1
Dolnośląskie	4	0,14	-	-	4	100,0	-	-
Kujawsko-Pomorskie	1	0,04	-	-	-	-	1	100,0
Lubelskie	-	-	x	x	x	x	x	x
Lubuskie	-	-	x	x	x	x	x	x
Łódzkie	-	-	x	x	x	x	x	x
Małopolskie	21	0,28	-	-	21	100,0	-	-
Mazowieckie	11	0,12	-	-	10	90,9	1	9,1
Opolskie	-	-	x	x	x	x	x	x
Podkarpackie	-	-	x	x	x	x	x	x
Podlaskie	1	0,12	-	-	1	100,0	-	-
Pomorskie	66	0,36	-	-	66	100,0	9	13,6
Śląskie	-	-	x	x	x	x	x	x
Świętokrzyskie	-	-	x	x	x	x	x	x
Warmińsko-Mazurskie	1	0,30	-	-	1	100,0	-	-
Wielkopolskie	31	0,36	-	-	31	100,0	-	-
Zachodniopomorskie	-	-	x	x	x	x	x	x

Zgony z powodu grypy w okresie od 23 do 30 września 2013 r. wg wieku i województw

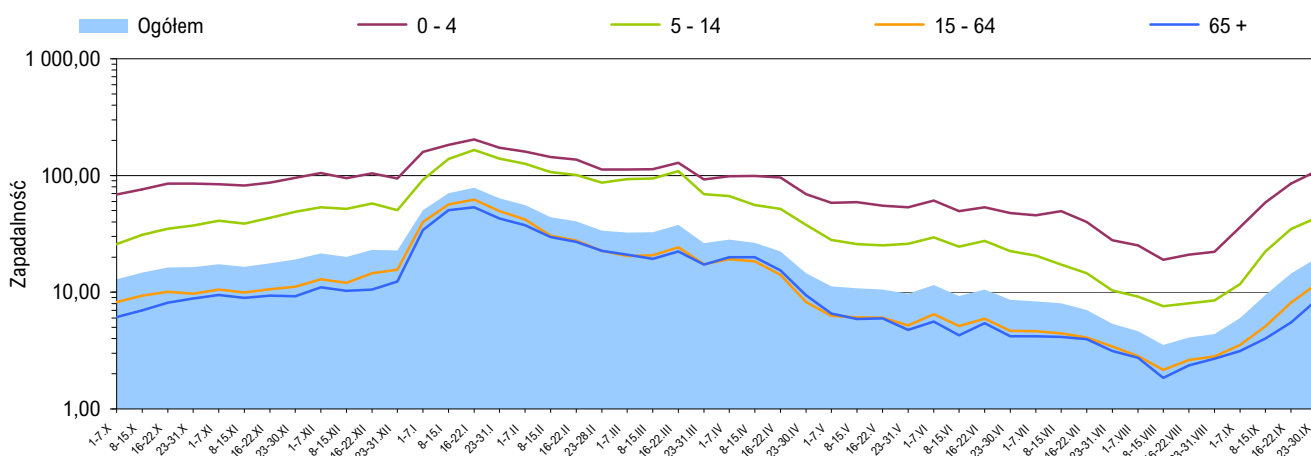
Województwo	Ogółem	Wiek (ukończone lata)			
		0 – 4	5 – 14	15 – 64	65 +
POLSKA	-	-	-	-	-
Dolnośląskie	-	-	-	-	-
Kujawsko-Pomorskie	-	-	-	-	-
Lubelskie	-	-	-	-	-
Lubuskie	-	-	-	-	-
Łódzkie	-	-	-	-	-
Małopolskie	-	-	-	-	-
Mazowieckie	-	-	-	-	-
Opolskie	-	-	-	-	-
Podkarpackie	-	-	-	-	-
Podlaskie	-	-	-	-	-
Pomorskie	-	-	-	-	-
Śląskie	-	-	-	-	-
Świętokrzyskie	-	-	-	-	-
Warmińsko-Mazurskie	-	-	-	-	-
Wielkopolskie	-	-	-	-	-
Zachodniopomorskie	-	-	-	-	-

Objaśnienia:

- 1) Przeciętna dzienna zapadalność na 100 tys. ludności wg stanu w dniu 30 czerwca odpowiednich lat (w 2013 r. na 100 tys. ludności wg stanu w dniu 31 grudnia 2012 r.).
- 2) Jedna osoba może być wykazana w kilku rubrykach.
- 3) W stosunku do ogółu zgłoszonych zachorowań i podejrzeń zachorowań na grype.
- 4) W stosunku do ogółu osób skierowanych do szpitala z powodu grypy lub podejrzenia grypy.

Źródła danych (1)

Liczby zachorowań, podejrzeń zachorowań oraz zgonów: Dane z okresowych, zbiorczych „Meldunków o zachorowaniach i podejrzeniach zachorowań na grype”, nadsyłanych do powiatowych stacji sanitarno-epidemiologicznych przez wszystkie jednostki ochrony zdrowia, do których zgłosili się chorzy, oraz dane ze zgłoszeń zgonów nadsyłanych do powiatowych i/lub wojewódzkich stacji sanitarno-epidemiologicznych przez lekarzy, przesyłane przez wojewódzkie stacje sanitarno-epidemiologiczne w formie zagregowanej do Zakładu Epidemiologii NIZP-PZH. W "Meldunkach" - zgodnie z definicją grypy przyjętą na potrzeby nadzoru nad chorobami zakaźnymi w krajach Unii Europejskiej (Dz.U. L 159 z 18.06.2008) - wykazuje się grype (rozpoznaną klinicznie i/lub laboratoryjnie) oraz wszystkie rozpoznane klinicznie zachorowania grypopodobne i ostre zakażenia dróg oddechowych spełniające kryteria definicji.

Zapadalność ¹⁾ na grypę i podejrzenia grypy w okresie od 1 października 2012 r. do 30 września 2013 r. wg wieku i okresowych meldunków

Próbki pobrane od pacjentów z objawami grypy lub grypopodobnymi zbadane w sezonie epidemicznym 2013/2014 wg województw

Województwo	Próbki pobrane w okresie od 02.09.2013 r. do 29.09.2013 r. (tygodnie 36/2013 - 39/2013) ²⁾				W tym próbki pobrane w okresie od 23 do 29 września 2013 r. (tydzień 39/2013) ²⁾			
	ogółem		w tym dodatnie ³⁾		ogółem		w tym dodatnie ³⁾	
	liczba	częstość pobrań ⁴⁾	liczba	%	liczba	częstość pobrań ⁴⁾	liczba	%
POLSKA	6	0,0	-	-	4	0,1	-	-
Dolnośląskie	-	-	x	x	-	-	x	x
Kujawsko-Pomorskie	-	-	x	x	-	-	x	x
Lubelskie	-	-	x	x	-	-	x	x
Lubuskie	-	-	x	x	-	-	x	x
Łódzkie	-	-	x	x	-	-	x	x
Małopolskie	-	-	x	x	-	-	x	x
Mazowieckie	-	-	x	x	-	-	x	x
Opolskie	-	-	x	x	-	-	x	x
Podkarpackie	-	-	x	x	-	-	x	x
Podlaskie	-	-	x	x	-	-	x	x
Pomorskie	-	-	x	x	-	-	x	x
Śląskie	-	-	x	x	-	-	x	x
Świętokrzyskie	-	-	x	x	-	-	-	-
Warmińsko-Mazurskie	-	-	x	x	-	-	x	x
Wielkopolskie	4	0,2	-	-	4	0,5	-	-
Zachodniopomorskie	2	0,6	-	-	-	-	x	x

Źródła danych (2)

Liczby próbek oraz wyniki badań: Dane z tygodniowych raportów przesyłanych do Krajowego Ośrodka ds. Grypy NIZP-PZH przez wojewódzkie stacje sanitarno-epidemiologiczne, które otrzymały próbki do badań wirusologicznych od lekarzy pierwszego kontaktu, biorących udział w wybiórczym nadzorze nad grypą Sentinel. Próbki pobierane są od niektórych pacjentów podejrzanych o zakażenie wirusem grypy lub innymi wirusami oddechowymi (RSV, parainfluenza, adenowirus).

SENTINEL

Nadzór nad grypą Sentinel jest wybiórczym systemem zintegrowanego nadzoru epidemiologicznego i wirusologicznego nad grypą, który działa w Polsce od sezonu epidemicznego 2004/2005. Uczestniczą w nim wybrani lekarze pierwszego kontaktu, stacje sanitarno-epidemiologiczne oraz Krajowy Ośrodek ds. Grypy NIZP-PZH, pełniący rolę koordynatora.

Objaśnienia:

- 1) Przeciętna dzienna zapadalność na 100 tys. ludności wg stanu w dniu 31 grudnia 2012 r.
- 2) Okresy sprawozdawcze stosowane w systemie nadzoru nad grypą SENTINEL - tygodnie zgodnie z numeracją kalendarzową liczone od poniedziałku do niedzieli.
- 3) Badania w kierunku zakażeń wirusami: grypy typu A, grypy typu B, RSV (*Respiratory Syncytial Virus*), parainfluenzy typu 1, parainfluenzy typu 2, parainfluenzy typu 3 oraz w kierunku adenowirusów; przy czym badania w kierunku zakażeń wirusami oddechowymi innymi niż wirus grypy, nie są wykonywane każdorazowo.
- 4) Liczba pobranych próbek na 1000 zachorowań i podejrzeń zachorowań zgłoszonych w okresie sprawozdawczym.

Próbki pobrane od pacjentów z objawami grypy lub grypopodobnymi zbadane w sezonie epidemicznym 2013/2014 wg wieku

Wiek (w latach)	Próbki pobrane w okresie od 02.09.2013 r. do 29.09.2013 r. (tygodnie 36/2013 - 39/2013) ²⁾				W tym próbki pobrane w okresie od 23 do 29 września 2013 r. (tydzień 39/2013) ²⁾			
	ogółem		w tym dodatnie ³⁾		ogółem		w tym dodatnie ³⁾	
	liczba	częstość pobrań ⁴⁾	liczba	%	liczba	częstość pobrań ⁴⁾	liczba	%
0-4	-	-	x	x	-	-	x	x
5-14	-	-	x	x	-	-	x	x
15-64	6	0,1	-	-	4	0,2	-	-
65+	-	-	x	x	-	-	x	x
Brak danych	-	-	x	x	-	-	x	x
RAZEM	6	0,0	-	-	4	0,1	-	-

Liczba laboratoryjnie potwierdzonych ¹⁾ przypadków zakażeń wirusami grypy lub innymi wirusami oddechowymi ²⁾ w sezonie epidemicznym 2013/2014 wg patogenów i województw

Województwo	Próbki pobrane w okresie od 02.09.2013 r. do 29.09.2013 r. (tygodnie 36/2013 - 39/2013) ³⁾								
	grypa				RSV	parainfluenza			adeno-wirusy
	A	A/H1	A/H3	B		typ 1	typ 2	typ 3	
POLSKA	-	-	-	-	-	-	-	-	-
Dolnośląskie	-	-	-	-	-	-	-	-	-
Kujawsko-Pomorskie	-	-	-	-	-	-	-	-	-
Lubelskie	-	-	-	-	-	-	-	-	-
Lubuskie	-	-	-	-	-	-	-	-	-
Łódzkie	-	-	-	-	-	-	-	-	-
Małopolskie	-	-	-	-	-	-	-	-	-
Mazowieckie	-	-	-	-	-	-	-	-	-
Opolskie	-	-	-	-	-	-	-	-	-
Podkarpackie	-	-	-	-	-	-	-	-	-
Podlaskie	-	-	-	-	-	-	-	-	-
Pomorskie	-	-	-	-	-	-	-	-	-
Śląskie	-	-	-	-	-	-	-	-	-
Świętokrzyskie	-	-	-	-	-	-	-	-	-
Warmińsko-Mazurskie	-	-	-	-	-	-	-	-	-
Wielkopolskie	-	-	-	-	-	-	-	-	-
Zachodniopomorskie	-	-	-	-	-	-	-	-	-

Grypa w Internecie

www.ecdc.europa.eu/en/healthtopics/influenza
ECDC: Influenza

www.who.int/topics/influenza/en
WHO: Influenza

www.who.int/csr/disease/influenza
WHO: Epidemic and Pandemic Alert and Response – Influenza / Surveillance

www.euro.who.int/flu
WHO: Influenza and avian influenza

www.cdc.gov/flu/
CDC: Seasonal Influenza (Flu)

www.flu.gov
U.S. Government flu information

Objaśnienia:

- 1) Izolacja wirusa, wykrycie antygenów wirusa metodą immunofluorescencji (IF), wykrycie materiału genetycznego wirusa metodami biologii molekularnej (PCR, real-time PCR).
- 2) Badania w kierunku zakażeń wirusami oddechowymi innymi niż wirus grypy, nie są wykonywane każdorazowo.
- 3) Okresy sprawozdawcze stosowane w systemie nadzoru nad grypą Sentinel - tygodnie zgodnie z numeracją kalendarzową liczone od poniedziałku do niedzieli.
- 4) Identyfikacja izolowanych szczepów wykonywana jest w Krajowym Ośrodku ds. Grypy NIZP-PZH.

Laboratoryjnie potwierdzone ¹⁾ przypadki zakażeń wirusami grypy lub innymi wirusami oddechowymi ²⁾ oraz szczepy wirusa grypy izolowane ⁴⁾ w sezonie epidemicznym 2013/2014 wg patogenów

Grypa: liczba i procentowy udział potwierdzeń laboratoryjnych wg typu wirusa

A (0%)

A/H1 (0%)

A/H3 (0%)

B (0%)



Inne wirusy oddechowe: liczba i procentowy udział potwierdzeń laboratoryjnych wg patogenu

RSV (0%)

parainfl.1 (0%)

parainfl.2 (0%)

parainfl.3 (0%)

adenowir. (0%)

Grypa: liczba i procentowy udział izolowanych szczepów wirusa wg typu ⁵⁾

A/H1 (0%)

A/H3 (0%)

B (0%)

Liczba szczepów grypy izolowanych ⁵⁾ w sezonie epidemicznym 2013/2014 wg typu i województw

Województwo	Próbki pobrane w okresie od 02.09.2013 r. do 29.09.2013 r.		
	A/H1	A/H3	B
POLSKA	-	-	-
Dolnośląskie	-	-	-
Kujawsko-Pomorskie	-	-	-
Lubelskie	-	-	-
Lubuskie	-	-	-
Łódzkie	-	-	-
Małopolskie	-	-	-
Mazowieckie	-	-	-
Opolskie	-	-	-
Podkarpackie	-	-	-
Podlaskie	-	-	-
Pomorskie	-	-	-
Śląskie	-	-	-
Świętokrzyskie	-	-	-
Warmińsko-Mazurskie	-	-	-
Wielkopolskie	-	-	-
Zachodniopomorskie	-	-	-

Opracowuje zespół: Mirosław P. Czarkowski (kier. zesp. / red.), Agnieszka Woźniak-Kosek, Ewa Cielebąk, Barbara Kondej, Ewa Staszewska
Kierownictwo naukowe: prof. dr hab. Andrzej Zieliński • **Konsultacja naukowa:** prof. dr hab. Lidia B. Brydak

• Narodowy Instytut Zdrowia Publicznego - PZH, Zakład Epidemiologii, 00-791 Warszawa, ul. Chocimska 24 • epimeld@pzh.gov.pl
 • Narodowy Instytut Zdrowia Publicznego - PZH, Zakład Badania Wirusów Grypy, Krajowy Ośrodek ds. Grypy, 00-791 Warszawa, ul. Chocimska 24 • nic@pzh.gov.pl
 • Główny Inspektorat Sanitarny, Departament Zapobiegania oraz Zwalczania Zakażeń i Chorób Zakaźnych u Ludzi, 03-729 Warszawa, ul. Targowa 65 • epidemiologia@gis.gov.pl