

Meldunki Epidemiologiczne

Zachorowania i podejrzenia zachorowań na grypę w Polsce

Narodowy Instytut Zdrowia Publicznego – Państwowy Zakład Higieny • Zakład Epidemiologii oraz Zakład Badania Wirusów Grypy, Krajowy Ośrodek ds. Grypy
Główny Inspektorat Sanitarny • Departament Zapobiegania oraz Zwalczania Zakażeń i Chorób Zakaźnych u Ludzi

Rok: **2013**

Miesiąc: **Sierpień**

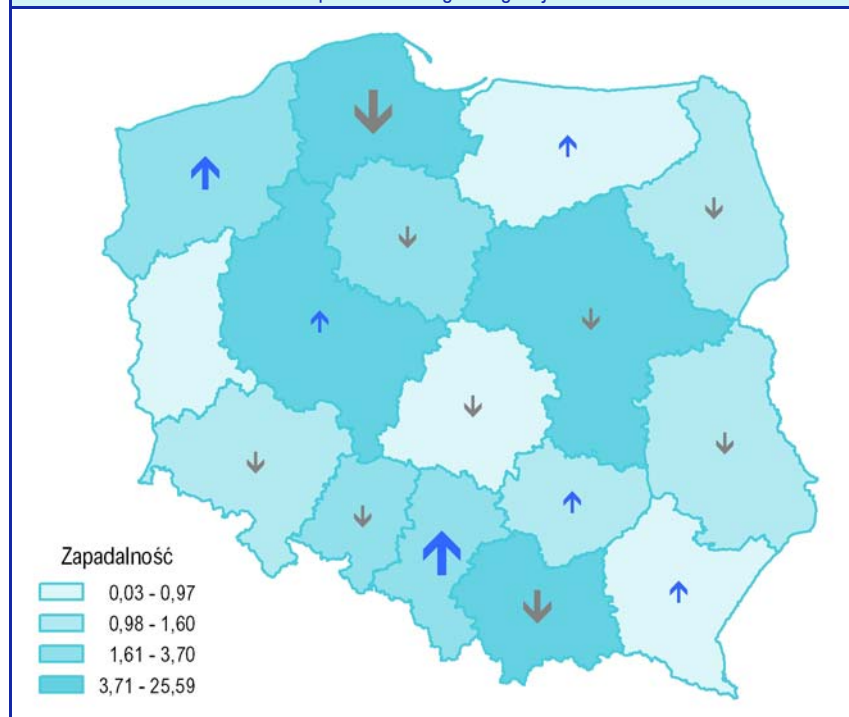
Numer: **8A (29)**

Okres: **1 – 7 sierpień**

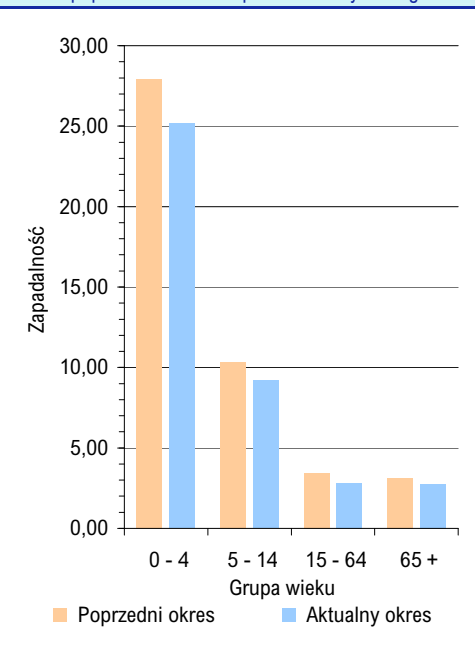
Zachorowania i podejrzenia zachorowań na grypę w okresie od 1 do 7 sierpnia 2013 r. wg wieku i województw

Województwo	Ogółem			Wiek (ukończone lata)							
				0 – 4		5 – 14		15 – 64		65+	
	liczba	zapadalność ¹⁾	wzrost/spadek zap. ^{2,3)}	liczba	zapadalność ¹⁾	liczba	zapadalność ¹⁾	liczba	zapadalność ¹⁾	liczba	zapadalność ¹⁾
POLSKA	12487	4,63	-0,74	3622	25,16	2405	9,19	5404	2,83	1056	2,75
Dolnośląskie	326	1,60	-0,62	87	8,42	79	4,35	151	1,03	9	0,31
Kujawsko-Pomorskie	382	2,60	-1,42	120	15,28	78	5,34	150	1,44	34	1,72
Lubelskie	184	1,21	-0,50	40	5,15	42	2,79	74	0,70	28	1,23
Lubuskie	2	0,03	0,03	-	-	-	-	2	0,04	-	-
Łódzkie	172	0,97	-1,43	26	2,96	32	2,01	100	0,81	14	0,49
Małopolskie	1238	5,27	-3,26	311	23,63	277	11,46	543	3,31	107	3,23
Mazowieckie	2224	5,99	-0,16	661	31,30	372	10,26	979	3,80	212	3,80
Opolskie	150	2,12	-1,22	31	9,59	14	2,25	75	1,48	30	2,87
Podkarpackie	53	0,36	0,15	2	0,25	4	0,26	35	0,33	12	0,59
Podlaskie	121	1,44	-1,51	40	9,57	22	2,70	53	0,90	6	0,48
Pomorskie	4102	25,59	-5,00	1272	134,77	720	43,02	1765	15,57	345	16,63
Śląskie	1196	3,70	0,97	347	21,22	226	7,87	550	2,39	73	1,51
Świętokrzyskie	94	1,05	0,37	21	4,89	29	3,48	36	0,57	8	0,58
Warmińsko-Mazurskie	97	0,96	0,16	40	7,28	25	2,39	28	0,38	4	0,32
Wielkopolskie	1835	7,57	0,18	499	35,44	436	17,55	740	4,30	160	5,10
Zachodniopomorskie	311	2,58	0,55	125	20,46	49	4,27	123	1,41	14	0,88

Zapadalność¹⁾ w okresie od 1 do 7 sierpnia 2013 r. w stosunku do poprzedniego okresu sprawozdawczego³⁾ wg województw



Zapadalność¹⁾ w okresie od 1 do 7 sierpnia 2013 r. oraz w poprzednim okresie sprawozdawczym³⁾ wg wieku



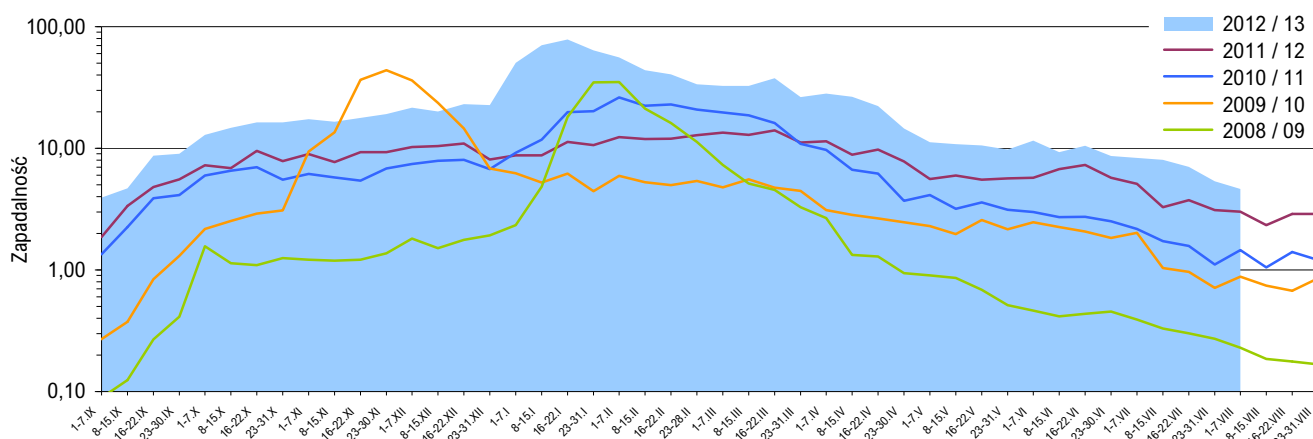
Objaśnienia:

Objaśnienia znaków umownych: **Kreska (-)** zjawisko nie wystąpiło ("zero"); **Zero (0,0)** zjawisko istniało, jednakże w ilościach mniejszych od liczb, które mogły być wyrażone uwidocznionymi w tabelcy znakami cyfrowymi; **Kropka (.)** zupełny brak informacji albo brak informacji wiarygodnej; **Iks (x)** wypełnienie pozycji, ze względu na układ tabelcy, jest niemożliwe lub niecelowe ("nie dotyczy").

1) Przeciętna dzienna zapadalność na 100 tys. ludności wg stanu w dniu 31 grudnia 2012 r.

2) Różnica w stosunku do poprzedniego okresu sprawozdawczego.

3) Okres od 23 do 31 lipca 2013 r.

Zapadalność ¹⁾ na grype i podejrzenia grypy w sezonie epidemicznym 2012/2013 w porównaniu z poprzednimi sezonami wg okresowych meldunków

Szczepienia przeciw grypie

Szczepienia to najbardziej skuteczny sposób zapobiegania infekcjom i powikłaniom powodowanym przez wirusy grypy. Bezpieczne i skuteczne szczepionki są dostępne i stosowane od ponad 60 lat.

Wśród zdrowych osób dorosłych, szczepionki przeciw grypie mogą zapobiec od 70% do 90% zachorowań na grype, natomiast wśród osób starszych szczepionka zmniejsza ryzyko wystąpienia ciężkich powikłań nawet o 60% a zgonów o 80%.

WHO zaleca szczepienie grupom osób (wg pierwszeństwa):

- 1) osobom mieszkającym w domach opieki (osoby starsze lub niepełnosprawne)
- 2) osobom przewlekle chorym
- 3) osobom starszym
- 4) innym, tj. kobietom w ciąży, pracownikom służby zdrowia, osobom pełniącym istotne funkcje społeczne, oraz dzieciom od 6 m-ca życia do 2 lat.

Źródło: <http://www.who.int/influenza/vaccines/use/en>

Skierowani do szpitala z powodu grypy lub podejrzenia grypy w okresie od 1 do 7 sierpnia 2013 r. wg przyczyn i województw

Województwo	Ogółem		Przyczyny skierowania do szpitala ²⁾					
			objawy ze strony układu krążenia		objawy ze strony układu oddechowego		inne przyczyny	
	liczba	% ³⁾	liczba	% ⁴⁾	liczba	% ⁴⁾	liczba	% ⁴⁾
POLSKA	50	0,40	1	2,0	50	100,0	7	14,0
Dolnośląskie	-	-	x	x	x	x	x	x
Kujawsko-Pomorskie	1	0,26	-	-	1	100,0	-	-
Lubelskie	-	-	x	x	x	x	x	x
Lubuskie	-	-	x	x	x	x	x	x
Łódzkie	-	-	x	x	x	x	x	x
Małopolskie	-	-	x	x	x	x	x	x
Mazowieckie	8	0,36	-	-	8	100,0	-	-
Opolskie	1	0,67	-	-	1	100,0	-	-
Podkarpackie	-	-	x	x	x	x	x	x
Podlaskie	-	-	x	x	x	x	x	x
Pomorskie	21	0,51	1	4,8	21	100,0	7	33,3
Śląskie	-	-	x	x	x	x	x	x
Świętokrzyskie	1	1,06	-	-	1	100,0	-	-
Warmińsko-Mazurskie	6	6,19	-	-	6	100,0	-	-
Wielkopolskie	12	0,65	-	-	12	100,0	-	-
Zachodniopomorskie	-	-	x	x	x	x	x	x

Zgony z powodu grypy w okresie od 1 do 7 sierpnia 2013 r. wg wieku i województw

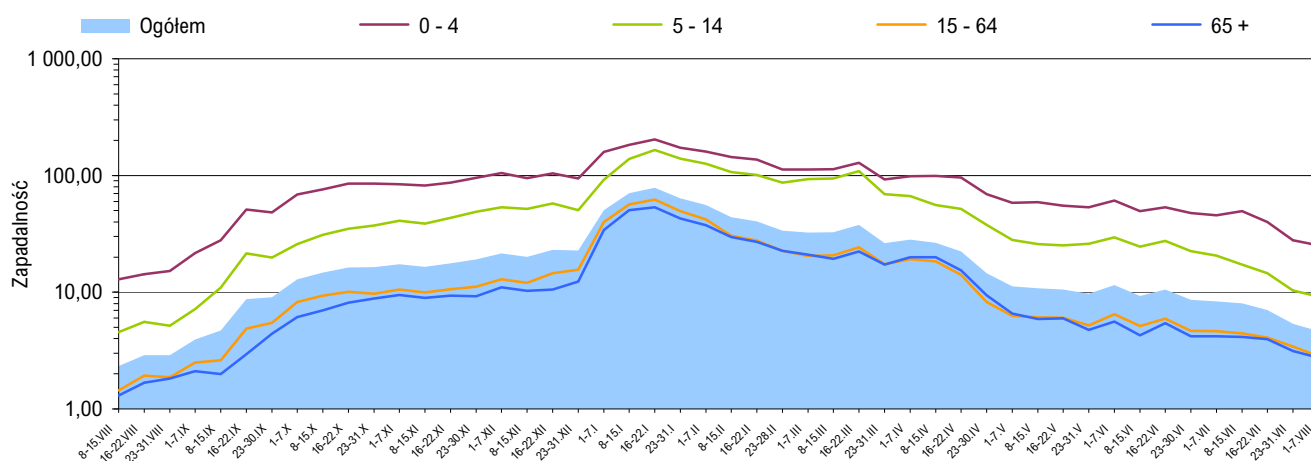
Województwo	Ogółem	Wiek (ukończone lata)			
		0 – 4	5 – 14	15 – 64	65 +
POLSKA	-	-	-	-	-
Dolnośląskie	-	-	-	-	-
Kujawsko-Pomorskie	-	-	-	-	-
Lubelskie	-	-	-	-	-
Lubuskie	-	-	-	-	-
Łódzkie	-	-	-	-	-
Małopolskie	-	-	-	-	-
Mazowieckie	-	-	-	-	-
Opolskie	-	-	-	-	-
Podkarpackie	-	-	-	-	-
Podlaskie	-	-	-	-	-
Pomorskie	-	-	-	-	-
Śląskie	-	-	-	-	-
Świętokrzyskie	-	-	-	-	-
Warmińsko-Mazurskie	-	-	-	-	-
Wielkopolskie	-	-	-	-	-
Zachodniopomorskie	-	-	-	-	-

Objaśnienia:

- 1) Przeciętna dzienna zapadalność na 100 tys. ludności wg stanu w dniu 30 czerwca odpowiednich lat (w 2013 r. na 100 tys. ludności wg stanu w dniu 31 grudnia 2012 r.).
- 2) Jedna osoba może być wykazana w kilku rubrykach.
- 3) W stosunku do ogółu zgłoszonych zachorowań i podejrzeń zachorowań na grype.
- 4) W stosunku do ogółu osób skierowanych do szpitala z powodu grypy lub podejrzenia grypy.

Źródła danych (1)

Liczby zachorowań, podejrzeń zachorowań oraz zgonów: Dane z okresowych, zbiorczych „Meldunków o zachorowaniach i podejrzeniach zachorowań na grype”, nadsyłanych do powiatowych stacji sanitarno-epidemiologicznych przez wszystkie jednostki ochrony zdrowia, do których zgłosili się chorzy, oraz dane ze zgłoszeń zgonów nadsyłanych do powiatowych i/lub wojewódzkich stacji sanitarno-epidemiologicznych przez lekarzy, przesyłane przez wojewódzkie stacje sanitarno-epidemiologiczne w formie zagregowanej do Zakładu Epidemiologii NIZP-PZH. W „Meldunkach” - zgodnie z definicją grypy przyjętą na potrzeby nadzoru nad chorobami zakaźnymi w krajach Unii Europejskiej (Dz.U. L 159 z 18.06.2008) - wykazuje się grype (rozpoznaną klinicznie i/lub laboratoryjnie) oraz wszystkie rozpoznane klinicznie zachorowania grypopodobne i ostre zakażenia dróg oddechowych spełniające kryteria definicji.

Zapadalność ¹⁾ na grype i podejrzenia grypy w okresie od 8 sierpnia 2012 r. do 7 sierpnia 2013 r. wg wieku i okresowych meldunków

Próbki pobrane od pacjentów z objawami grypy lub grypopodobnymi zbadane w sezonie epidemicznym 2012/2013 wg województw

Województwo	Próbki pobrane w okresie od 03.09.2012 r. do 04.08.2013 r. (tygodnie 36/2012 - 31/2013) ²⁾				W tym próbki pobrane w okresie od 29 lipca do 4 sierpnia 2013 r. (tydzień 31/2013) ²⁾			
	ogółem		w tym dodatnie ³⁾		ogółem		w tym dodatnie ³⁾	
	liczba	częstość pobrań ⁴⁾	liczba	%	liczba	częstość pobrań ⁴⁾	liczba	%
POLSKA	1519	0,5	491	32,3	-	-	x	x
Dolnośląskie	38	0,2	23	60,5	-	-	x	x
Kujawsko-Pomorskie	40	0,5	17	42,5	-	-	x	x
Lubelskie	45	0,6	1	2,2	-	-	x	x
Lubuskie	27	1,1	1	3,7	-	-	x	x
Łódzkie	113	0,6	56	49,6	-	-	x	x
Małopolskie	6	0,0	1	16,7	-	-	x	x
Mazowieckie	99	0,2	50	50,5	-	-	x	x
Opolskie	67	1,3	12	17,9	-	-	x	x
Podkarpackie	166	2,2	117	70,5	-	-	x	x
Podlaskie	60	0,6	23	38,3	-	-	x	x
Pomorskie	118	0,2	13	11,0	-	-	x	x
Śląskie	-	-	x	x	-	-	x	x
Świętokrzyskie	24	0,6	10	41,7
Warmińsko-Mazurskie	90	1,8	54	60,0	-	-	x	x
Wielkopolskie	145	0,4	42	29,0	-	-	x	x
Zachodniopomorskie	481	8,8	71	14,8	-	-	x	x

Źródła danych (2)

Liczby próbek oraz wyniki badań: Dane z tygodniowych raportów przesyłanych do Krajowego Ośrodka ds. Grypy NIZP-PZH przez wojewódzkie stacje sanitarno-epidemiologiczne, które otrzymały próbki do badań wirusologicznych od lekarzy pierwszego kontaktu, biorących udział w wybiórczym nadzorze nad grypą Sentinel. Próbki pobierane są od niektórych pacjentów podejrzanych o zakażenie wirusem grypy lub innymi wirusami oddechowymi (RSV, parainfluenza, adenowirus).

SENTINEL

Nadzór nad grypą Sentinel jest wybiórczym systemem zintegrowanego nadzoru epidemiologicznego i wirusologicznego nad grypą, który działa w Polsce od sezonu epidemicznego 2004/2005. Uczestniczą w nim wybrani lekarze pierwszego kontaktu, stacje sanitarno-epidemiologiczne oraz Krajowy Ośrodek ds. Grypy NIZP-PZH, pełniący rolę koordynatora.

Objaśnienia:

- 1) Przeciętna dzienna zapadalność na 100 tys. ludności wg stanu w dniu 31 grudnia 2012 r.
- 2) Okresy sprawozdawcze stosowane w systemie nadzoru nad grypą SENTINEL - tygodnie zgodnie z numeracją kalendarzową liczone od poniedziałku do niedzieli.
- 3) Badania w kierunku zakażeń wirusami: grypy typu A, grypy typu B, RSV (*Respiratory Syncytial Virus*), parainfluenzy typu 1, parainfluenzy typu 2, parainfluenzy typu 3 oraz w kierunku adenowirusów; przy czym badania w kierunku zakażeń wirusami oddechowymi innymi niż wirus grypy, nie są wykonywane każdorazowo.
- 4) Liczba pobranych próbek na 1000 zachorowań i podejrzeń zachorowań zgłoszonych w okresie sprawozdawczym.

Próbki pobrane od pacjentów z objawami grypy lub grypopodobnymi zbadane w sezonie epidemicznym 2012/2013 wg wieku

Wiek (w latach)	Próbki pobrane w okresie od 03.09.2012 r. do 04.08.2013 r. (tygodnie 36/2012 - 31/2013) ²⁾				W tym próbki pobrane w okresie od 29 lipca do 4 sierpnia 2013 r. (tydzień 31/2013) ²⁾			
	ogółem		w tym dodatnie ³⁾		ogółem		w tym dodatnie ³⁾	
	liczba	częstość pobrań ⁴⁾	liczba	%	liczba	częstość pobrań ⁴⁾	liczba	%
0-4	111	0,2	40	36,0	-	-	x	x
5-14	275	0,4	124	45,1	-	-	x	x
15-64	1050	0,7	305	29,0	-	-	x	x
65+	71	0,3	21	29,6	-	-	x	x
Brak danych	12	x	1	8,3	-	-	x	x
RAZEM	1519	0,5	491	32,3	-	-	x	x

Liczba laboratoryjnie potwierdzonych ¹⁾ przypadków zakażeń wirusami grypy lub innymi wirusami oddechowymi ²⁾ w sezonie epidemicznym 2012/2013 wg patogenów i województw

Województwo	Próbki pobrane w okresie od 03.09.2012 r. do 04.08.2013 r. (tygodnie 36/2012 - 31/2013) ³⁾								
	grypa				RSV	parainfluenza			adeno-wirusy
	A	A/H1	A/H3	B		typ 1	typ 2	typ 3	
POLSKA	129	217	19	96	9	3	7	6	5
Dolnośląskie	13	9	-	1	-	-	-	-	-
Kujawsko-Pomorskie	11	5	-	1	-	-	-	-	-
Lubelskie	1	-	-	-	-	-	-	-	-
Lubuskie	-	-	-	-	-	-	-	-	1
Łódzkie	20	15	-	16	5	-	-	-	-
Małopolskie	1	-	-	-	-	-	-	-	-
Mazowieckie	2	24	-	23	-	-	-	1	-
Opolskie	3	1	-	2	-	2	3	1	-
Podkarpackie	52	64	-	1	-	-	-	-	-
Podlaskie	1	10	-	12	-	-	-	-	-
Pomorskie	1	12	-	-	-	-	-	-	-
Śląskie	-	-	-	-	-	-	-	-	-
Świętokrzyskie	1	6	3	-	-	-	-	-	-
Warmińsko-Mazurskie	10	26	-	2	4	-	4	4	4
Wielkopolskie	1	16	16	8	-	1	-	-	-
Zachodniopomorskie	12	29	-	30	-	-	-	-	-

Grypa w Internecie

www.ecdc.europa.eu/en/healthtopics/influenza
ECDC: Influenza

www.who.int/topics/influenza/en
WHO: Influenza

www.who.int/csr/disease/influenza
WHO: Epidemic and Pandemic Alert and Response – Influenza / Surveillance

www.euro.who.int/flu
WHO: Influenza and avian influenza

www.cdc.gov/flu/
CDC: Seasonal Influenza (Flu)

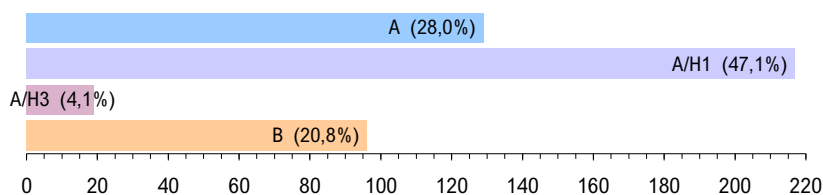
www.flu.gov
U.S. Government flu information

Objaśnienia:

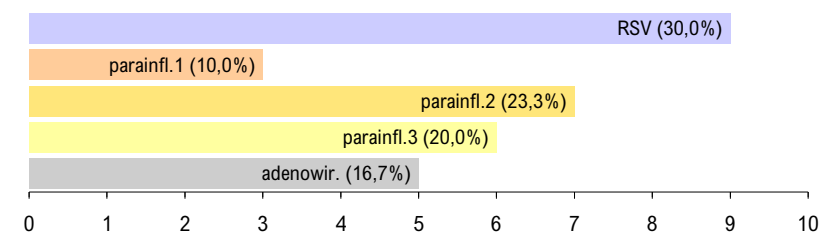
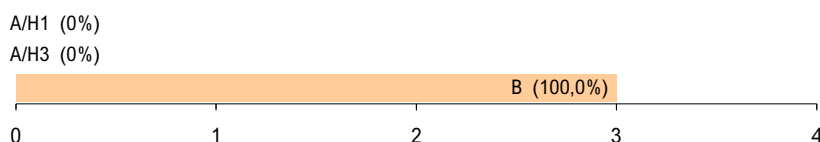
- 1) Izolacja wirusa, wykrycie antygenów wirusa metodą immunofluorescencji (IF), wykrycie materiału genetycznego wirusa metodami biologii molekularnej (PCR, real-time PCR).
- 2) Badania w kierunku zakażeń wirusami oddechowymi innymi niż wirus grypy, nie są wykonywane każdorazowo.
- 3) Okresy sprawozdawcze stosowane w systemie nadzoru nad grypą Sentinel - tygodnie zgodnie z numeracją kalendarzową liczone od poniedziałku do niedzieli.
- 4) Identyfikacja izolowanych szczepów wykonywana jest w Krajowym Ośrodku ds. Grypy NIZP-PZH.

Laboratoryjnie potwierdzone ¹⁾ przypadki zakażeń wirusami grypy lub innymi wirusami oddechowymi ²⁾ oraz szczepy wirusa grypy izolowane ⁴⁾ w sezonie epidemicznym 2012/2013 wg patogenów

Grypa: liczba i procentowy udział potwierdzeń laboratoryjnych wg typu wirusa



Inne wirusy oddechowe: liczba i procentowy udział potwierdzeń laboratoryjnych wg patogenu

Grypa: liczba i procentowy udział izolowanych szczepów wirusa wg typu ⁵⁾Liczba szczepów grypy izolowanych ⁵⁾ w sezonie epidemicznym 2012/2013 wg typu i województw

Województwo	Próbki pobrane w okresie od 03.09.2012 r. do 04.08.2013 r.		
	A/H1	A/H3	B
POLSKA	-	-	3
Dolnośląskie	-	-	-
Kujawsko-Pomorskie	-	-	-
Lubelskie	-	-	-
Lubuskie	-	-	-
Łódzkie	-	-	3
Małopolskie	-	-	-
Mazowieckie	-	-	-
Opolskie	-	-	-
Podkarpackie	-	-	-
Podlaskie	-	-	-
Pomorskie	-	-	-
Śląskie	-	-	-
Świętokrzyskie	-	-	-
Warmińsko-Mazurskie	-	-	-
Wielkopolskie	-	-	-
Zachodniopomorskie	-	-	-

Opracowuje zespół: Mirosław P. Czarkowski (kier. zesp. / red.), Agnieszka Woźniak-Kosek, Ewa Cielebąk, Barbara Kondej, Ewa Staszewska
Kierownictwo naukowe: prof. dr hab. Andrzej Zieliński • **Konsultacja naukowa:** prof. dr hab. Lidia B. Brydak

• Narodowy Instytut Zdrowia Publicznego - PZH, Zakład Epidemiologii, 00-791 Warszawa, ul. Chocimska 24 • epimeld@pzh.gov.pl
 • Narodowy Instytut Zdrowia Publicznego - PZH, Zakład Badania Wirusów Grypy, Krajowy Ośrodek ds. Grypy, 00-791 Warszawa, ul. Chocimska 24 • nic@pzh.gov.pl
 • Główny Inspektorat Sanitarny, Departament Zapobiegania oraz Zwalczania Zakażeń i Chorób Zakaźnych u Ludzi, 03-729 Warszawa, ul. Targowa 65 • epidemiologia@gis.gov.pl