

# Meldunki Epidemiologiczne

## Zachorowania i podejrzenia zachorowań na gripę w Polsce

Narodowy Instytut Zdrowia Publicznego – Państwowy Zakład Higieny • Zakład Epidemiologii oraz Zakład Badania Wirusów Grypy, Krajowy Ośrodek ds. Grypy  
Główny Inspektorat Sanitarny • Departament Zapobiegania oraz Zwalczania Zakażeń i Chorób Zakaźnych u Ludzi

Rok: **2013**

Miesiąc: **Lipiec**

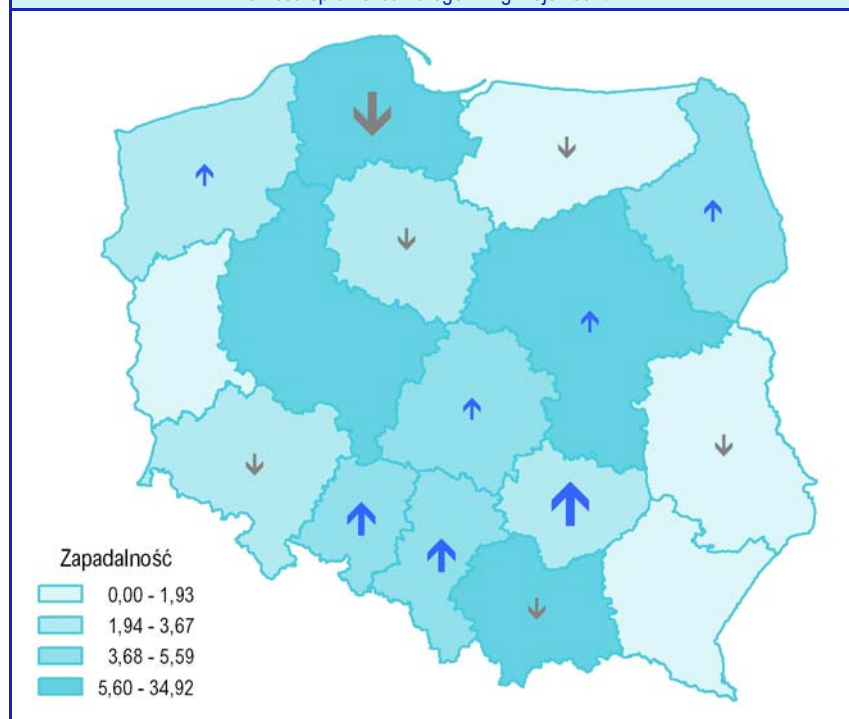
Numer: **7C (27)**

Okres: **16 – 22 lipiec**

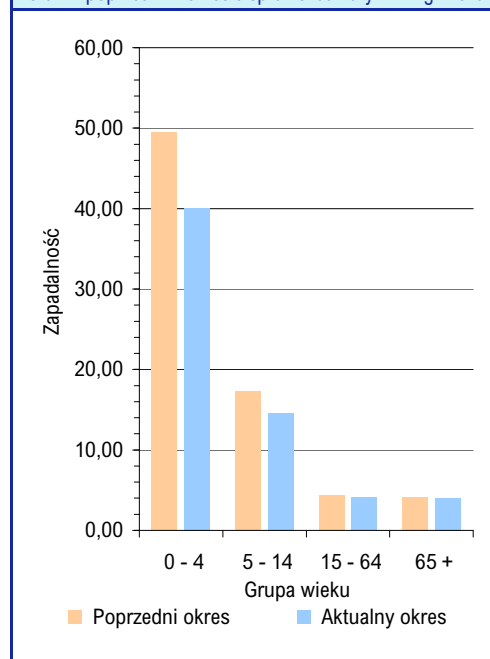
### Zachorowania i podejrzenia zachorowań na gripę w okresie od 16 do 22 lipca 2013 r. wg wieku i województw

Województwo	Ogółem			Wiek (ukończone lata)							
				0 – 4		5 – 14		15 – 64		65+	
	liczba	zapadalność <sup>1)</sup>	wzrost/spadek zap. <sup>2,3)</sup>	liczba	zapadalność <sup>1)</sup>	liczba	zapadalność <sup>1)</sup>	liczba	zapadalność <sup>1)</sup>	liczba	zapadalność <sup>1)</sup>
POLSKA	18950	7,03	-1,03	5788	40,04	3820	14,58	7842	4,10	1500	3,97
Dolnośląskie	489	2,40	-0,32	112	10,78	122	6,72	226	1,54	29	1,02
Kujawsko-Pomorskie	418	2,85	-2,90	124	15,63	87	5,94	167	1,59	40	2,05
Lubelskie	293	1,93	-1,12	69	8,82	50	3,30	138	1,30	36	1,60
Lubuskie	-	-	-	-	-	-	-	-	-	-	-
Łódzkie	663	3,75	0,88	169	19,20	153	9,58	281	2,26	60	2,15
Małopolskie	1837	7,83	-1,78	469	35,56	321	13,26	887	5,40	160	4,89
Mazowieckie	3896	10,51	0,58	1260	59,64	802	22,26	1483	5,74	351	6,37
Opolskie	279	3,94	1,22	56	17,34	39	6,21	140	2,74	44	4,26
Podkarpackie	26	0,17	0,01	3	0,38	10	0,64	7	0,07	6	0,30
Podlaskie	323	3,85	0,70	106	25,19	61	7,43	144	2,44	12	0,96
Pomorskie	5590	34,92	-17,14	1873	197,33	1024	61,34	2292	20,19	401	19,72
Śląskie	1807	5,59	1,03	481	29,43	414	14,40	800	3,47	112	2,35
Świętokrzyskie	312	3,49	1,96	110	25,44	80	9,53	109	1,73	13	0,95
Warmińsko-Mazurskie	85	0,84	-0,21	40	7,20	16	1,53	26	0,35	3	0,24
Wielkopolskie	2490	10,28	-0,04	720	50,94	577	23,26	980	5,68	213	6,93
Zachodniopomorskie	442	3,67	0,41	196	31,71	64	5,57	162	1,86	20	1,28

Zapadalność<sup>1)</sup> w okresie od 16 do 22 lipca 2013 r. w stosunku do poprzedniego okresu sprawozdawczego<sup>3)</sup> wg województw



Zapadalność<sup>1)</sup> w okresie od 16 do 22 lipca 2013 r. oraz w poprzednim okresie sprawozdawczym<sup>3)</sup> wg wieku



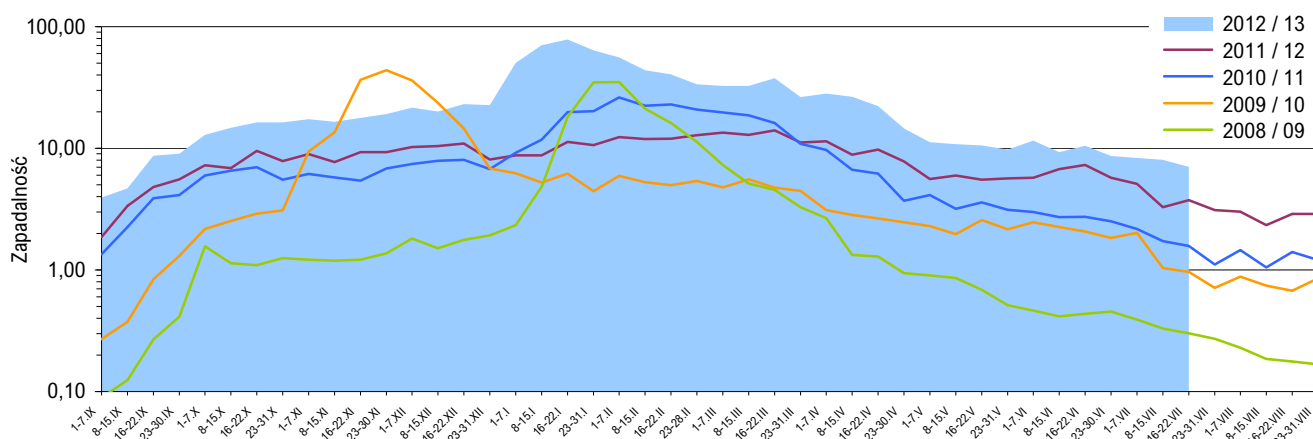
#### Objaśnienia:

**Objaśnienia znaków umownych:** **Kreska (-)** zjawisko nie wystąpiło ("zero"); **Zero (0,0)** zjawisko istniało, jednakże w ilościach mniejszych od liczb, które mogły być wyrażone uwidocznionymi w tablicy znakami cyfrowymi; **Kropka (.)** zupełny brak informacji albo brak informacji wiarygodnej; **Iks (x)** wypełnienie pozycji, ze względu na układ tablicy, jest niemożliwe lub niecelowe ("nie dotyczy").

1) Przeciętna dzienna zapadalność na 100 tys. ludności wg stanu w dniu 30 czerwca 2012 r.

2) Różnica w stosunku do poprzedniego okresu sprawozdawczego.

3) Okres od 8 do 15 lipca 2013 r.

Zapadalność <sup>1)</sup> na grype i podejrzenia grypy w sezonie epidemicznym 2012/2013 w porównaniu z poprzednimi sezonami wg okresowych meldunków**Szczepienia przeciw grypie**

Szczepienia to najbardziej skuteczny sposób zapobiegania infekcjom i powikłaniom powodowanym przez wirusy grypy. Bezpieczne i skuteczne szczepionki są dostępne i stosowane od ponad 60 lat.

Wśród zdrowych osób dorosłych, szczepionki przeciw grypie mogą zapobiec od 70% do 90% zachorowań na grype, natomiast wśród osób starszych szczepionka zmniejsza ryzyko wystąpienia ciężkich powikłań nawet o 60% a zgonów o 80%.

WHO zaleca szczepienie grupom osób (wg pierwszeństwa):

- 1) osobom mieszkającym w domach opieki (osoby starsze lub niepełnosprawne)
- 2) osobom przewlekle chorym
- 3) osobom starszym
- 4) innym, tj. kobietom w ciąży, pracownikom służby zdrowia, osobom pełniącym istotne funkcje społeczne, oraz dzieciom od 6 m-ca życia do 2 lat.

Źródło: <http://www.who.int/influenza/vaccines/use/en>

**Skierowani do szpitala z powodu grypy lub podejrzenia grypy w okresie od 16 do 22 lipca 2013 r. wg przyczyn i województw**

Województwo	Ogółem		Przyczyny skierowania do szpitala <sup>2)</sup>					
			objawy ze strony układu krążenia		objawy ze strony układu oddechowego		inne przyczyny	
	liczba	% <sup>3)</sup>	liczba	% <sup>4)</sup>	liczba	% <sup>4)</sup>	liczba	% <sup>4)</sup>
POLSKA	53	0,28	2	3,8	46	86,8	12	22,6
Dolnośląskie	1	0,20	-	-	1	100,0	-	-
Kujawsko-Pomorskie	1	0,24	-	-	-	-	1	100,0
Lubelskie	-	-	x	x	x	x	x	x
Lubuskie	x	x	x	x	x	x	x	x
Łódzkie	-	-	x	x	x	x	x	x
Małopolskie	8	0,44	2	25,0	3	37,5	3	37,5
Mazowieckie	11	0,28	-	-	11	100,0	-	-
Opolskie	-	-	x	x	x	x	x	x
Podkarpackie	-	-	x	x	x	x	x	x
Podlaskie	-	-	x	x	x	x	x	x
Pomorskie	21	0,38	-	-	20	95,2	8	38,1
Śląskie	-	-	x	x	x	x	x	x
Świętokrzyskie	-	-	x	x	x	x	x	x
Warmińsko-Mazurskie	-	-	x	x	x	x	x	x
Wielkopolskie	11	0,44	-	-	11	100,0	-	-
Zachodniopomorskie	-	-	x	x	x	x	x	x

**Zgony z powodu grypy w okresie od 16 do 22 lipca 2013 r. wg wieku i województw**

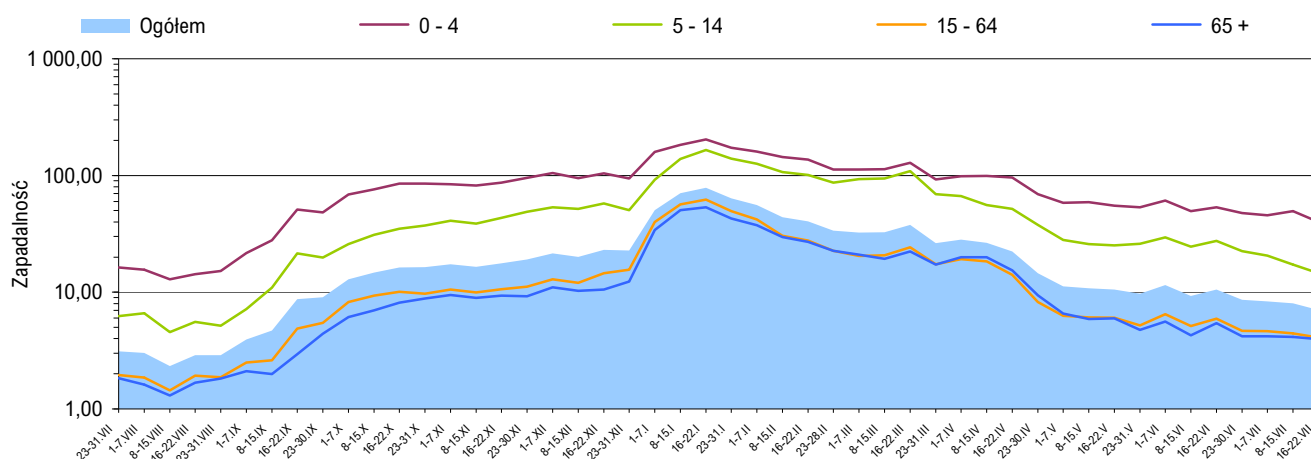
Województwo	Ogółem	Wiek (ukończone lata)			
		0 – 4	5 – 14	15 – 64	65 +
POLSKA	-	-	-	-	-
Dolnośląskie	-	-	-	-	-
Kujawsko-Pomorskie	-	-	-	-	-
Lubelskie	-	-	-	-	-
Lubuskie	-	-	-	-	-
Łódzkie	-	-	-	-	-
Małopolskie	-	-	-	-	-
Mazowieckie	-	-	-	-	-
Opolskie	-	-	-	-	-
Podkarpackie	-	-	-	-	-
Podlaskie	-	-	-	-	-
Pomorskie	-	-	-	-	-
Śląskie	-	-	-	-	-
Świętokrzyskie	-	-	-	-	-
Warmińsko-Mazurskie	-	-	-	-	-
Wielkopolskie	-	-	-	-	-
Zachodniopomorskie	-	-	-	-	-

**Objaśnienia:**

- 1) Przeciętna dzienna zapadalność na 100 tys. ludności wg stanu w dniu 30 czerwca odpowiednich lat (w 2013 r. na 100 tys. ludności wg stanu w dniu 30 czerwca 2012 r.).
- 2) Jedna osoba może być wykazana w kilku rubrykach.
- 3) W stosunku do ogółu zgłoszonych zachorowań i podejrzeń zachorowań na grype.
- 4) W stosunku do ogółu osób skierowanych do szpitala z powodu grypy lub podejrzenia grypy.

**Źródła danych (1)**

**Liczby zachorowań, podejrzeń zachorowań oraz zgonów:** Dane z okresowych, zbiorczych meldunków o zachorowaniach i podejrzeniach zachorowań na grype, nadsyłanych do powiatowych stacji sanitarno-epidemiologicznych przez wszystkie jednostki ochrony zdrowia, do których zgłosili się chorzy, oraz dane ze zgłoszeń zgonów nadsyłanych do powiatowych i/lub wojewódzkich stacji sanitarno-epidemiologicznych przez lekarzy, przesyłane przez wojewódzkie stacje sanitarno-epidemiologiczne w formie zagregowanej do Zakładu Epidemiologii NIZP-PZH.

Zapadalność <sup>1)</sup> na grypę i podejrzenia grypy w okresie od 23 lipca 2012 r. do 22 lipca 2013 r. wg wieku i okresowych meldunków

## Próbki pobrane od pacjentów z objawami grypy lub grypopodobnymi zbadane w sezonie epidemicznym 2012/2013 wg województw

Województwo	Próbki pobrane w okresie od 03.09.2012 r. do 21.07.2013 r. (tygodnie 36/2012 - 29/2013) <sup>2)</sup>				W tym próbki pobrane w okresie od 15 do 21 lipca 2013 r. (tydzień 29/2013) <sup>2)</sup>			
	ogółem		w tym dodatnie <sup>3)</sup>		ogółem		w tym dodatnie <sup>3)</sup>	
	liczba	częstość pobrań <sup>4)</sup>	liczba	%	liczba	częstość pobrań <sup>4)</sup>	liczba	%
POLSKA	1519	0,5	491	32,3	-	-	x	x
Dolnośląskie	38	0,2	23	60,5	-	-	x	x
Kujawsko-Pomorskie	40	0,5	17	42,5	-	-	x	x
Lubelskie	45	0,6	1	2,2	-	-	x	x
Lubuskie	27	1,1	1	3,7	-	-	x	x
Łódzkie	113	0,6	56	49,6	-	-	x	x
Małopolskie	6	0,0	1	16,7	-	-	x	x
Mazowieckie	99	0,2	50	50,5	-	-	x	x
Opolskie	67	1,3	12	17,9	-	-	x	x
Podkarpackie	166	2,2	117	70,5	-	-	x	x
Podlaskie	60	0,6	23	38,3	-	-	x	x
Pomorskie	118	0,2	13	11,0	-	-	x	x
Śląskie	-	-	x	x	-	-	x	x
Świętokrzyskie	24	0,6	10	41,7	-	-	-	-
Warmińsko-Mazurskie	90	1,8	54	60,0	-	-	x	x
Wielkopolskie	145	0,4	42	29,0	-	-	x	x
Zachodniopomorskie	481	8,9	71	14,8	-	-	x	x

## Źródła danych (2)

**Liczby próbek oraz wyniki badań:** Dane z tygodniowych raportów przesyłanych do Krajowego Ośrodka ds. Grypy NIZP-PZH przez wojewódzkie stacje sanitarno-epidemiologiczne, które otrzymały próbki do badań wirusologicznych od lekarzy pierwszego kontaktu, biorących udział w nadzorze nad grypą Sentinel. Próbki pobierane są od pacjentów podejrzanych o zakażenie wirusem grypy lub innymi wirusami oddechowymi (RSV, parainfluenza, adenowirus).

## SENTINEL

Nadzór nad grypą Sentinel jest systemem zintegrowanego nadzoru epidemiologicznego i wirusologicznego nad grypą, który działa w Polsce od sezonu epidemicznego 2004/2005. Uczestniczą w nim wybrani lekarze pierwszego kontaktu, stacje sanitarno-epidemiologiczne oraz Krajowy Ośrodek ds. Grypy NIZP-PZH, pełniący rolę koordynatora.

## Objaśnienia:

- 1) Przeciętna dzienna zapadalność na 100 tys. ludności wg stanu w dniu 30 czerwca 2012 r.
- 2) Okresy sprawozdawcze stosowane w systemie nadzoru nad grypą SENTINEL - tygodnie zgodnie z numeracją kalendarzową liczone od poniedziałku do niedzieli.
- 3) Badania w kierunku zakażeń wirusami: grypy typu A, grypy typu B, RSV (*Respiratory Syncytial Virus*), parainfluenzy typu 1, parainfluenzy typu 2, parainfluenzy typu 3 oraz w kierunku adenowirusów; przy czym badania w kierunku zakażeń wirusami oddechowymi innymi niż wirus grypy, nie są wykonywane każdorazowo.
- 4) Liczba pobranych próbek na 1000 zachorowań i podejrzeń zachorowań zgłoszonych w okresie sprawozdawczym.

## Próbki pobrane od pacjentów z objawami grypy lub grypopodobnymi zbadane w sezonie epidemicznym 2012/2013 wg wieku

Wiek (w latach)	Próbki pobrane w okresie od 03.09.2012 r. do 21.07.2013 r. (tygodnie 36/2012 - 29/2013) <sup>2)</sup>				W tym próbki pobrane w okresie od 15 do 21 lipca 2013 r. (tydzień 29/2013) <sup>2)</sup>			
	ogółem		w tym dodatnie <sup>3)</sup>		ogółem		w tym dodatnie <sup>3)</sup>	
	liczba	częstość pobrań <sup>4)</sup>	liczba	%	liczba	częstość pobrań <sup>4)</sup>	liczba	%
0-4	111	0,2	40	36,0	-	-	x	x
5-14	275	0,4	124	45,1	-	-	x	x
15-64	1050	0,7	305	29,0	-	-	x	x
65+	71	0,3	21	29,6	-	-	x	x
Brak danych	12	x	1	8,3	-	-	x	x
RAZEM	1519	0,5	491	32,3	-	-	x	x

Liczba laboratoryjnie potwierdzonych <sup>1)</sup> przypadków zakażeń wirusami grypy lub innymi wirusami oddechowymi <sup>2)</sup> w sezonie epidemicznym 2012/2013 wg patogenów i województw

Województwo	Próbki pobrane w okresie od 03.09.2012 r. do 21.07.2013 r. (tygodnie 36/2012 - 29/2013) <sup>3)</sup>								
	grypa				RSV	parainfluenza			adeno-wirusy
	A	A/H1	A/H3	B		typ 1	typ 2	typ 3	
POLSKA	129	217	19	96	9	3	7	6	5
Dolnośląskie	13	9	-	1	-	-	-	-	-
Kujawsko-Pomorskie	11	5	-	1	-	-	-	-	-
Lubelskie	1	-	-	-	-	-	-	-	-
Lubuskie	-	-	-	-	-	-	-	-	1
Łódzkie	20	15	-	16	5	-	-	-	-
Małopolskie	1	-	-	-	-	-	-	-	-
Mazowieckie	2	24	-	23	-	-	-	1	-
Opolskie	3	1	-	2	-	2	3	1	-
Podkarpackie	52	64	-	1	-	-	-	-	-
Podlaskie	1	10	-	12	-	-	-	-	-
Pomorskie	1	12	-	-	-	-	-	-	-
Śląskie	-	-	-	-	-	-	-	-	-
Świętokrzyskie	1	6	3	-	-	-	-	-	-
Warmińsko-Mazurskie	10	26	-	2	4	-	4	4	4
Wielkopolskie	1	16	16	8	-	1	-	-	-
Zachodniopomorskie	12	29	-	30	-	-	-	-	-

## Grypa w Internecie

www.ecdc.europa.eu/en/healthtopics/influenza  
ECDC: Influenza

www.who.int/topics/influenza/en  
WHO: Influenza

www.who.int/csr/disease/influenza  
WHO: Epidemic and Pandemic Alert and Response – Influenza / Surveillance

www.euro.who.int/flu  
WHO: Influenza and avian influenza

www.cdc.gov/flu/  
CDC: Seasonal Influenza (Flu)

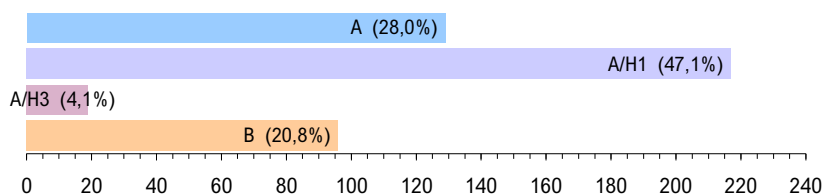
www.flu.gov  
U.S. Government flu information

## Objaśnienia:

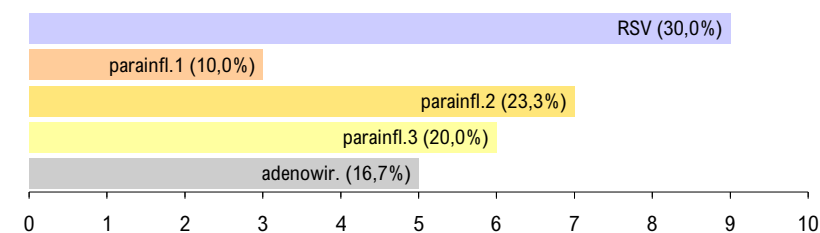
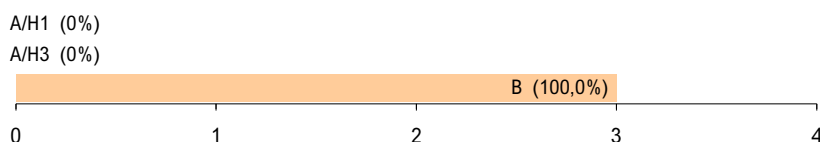
- 1) Izolacja wirusa, wykrycie antygenów wirusa metodą immunofluorescencji (IF), wykrycie materiału genetycznego wirusa metodami biologii molekularnej (PCR, real-time PCR).
- 2) Badania w kierunku zakażeń wirusami oddechowymi innymi niż wirus grypy, nie są wykonywane każdorazowo.
- 3) Okresy sprawozdawcze stosowane w systemie nadzoru nad grypą Sentinel - tygodnie zgodnie z numeracją kalendarzową liczone od poniedziałku do niedzieli.
- 4) Identyfikacja izolowanych szczepów wykonywana jest w Krajowym Ośrodku ds. Grypy NIZP-PZH.

Laboratoryjnie potwierdzone <sup>1)</sup> przypadki zakażeń wirusami grypy lub innymi wirusami oddechowymi <sup>2)</sup> oraz szczepy wirusa grypy izolowane <sup>4)</sup> w sezonie epidemicznym 2012/2013 wg patogenów

## Grypa: liczba i procentowy udział potwierdzeń laboratoryjnych wg typu wirusa



## Inne wirusy oddechowe: liczba i procentowy udział potwierdzeń laboratoryjnych wg patogenu

Grypa: liczba i procentowy udział izolowanych szczepów wirusa wg typu <sup>5)</sup>Liczba szczepów grypy izolowanych <sup>5)</sup> w sezonie epidemicznym 2012/2013 wg typu i województw

Województwo	Próbki pobrane w okresie od 03.09.2012 r. do 21.07.2013 r.		
	A/H1	A/H3	B
POLSKA	-	-	3
Dolnośląskie	-	-	-
Kujawsko-Pomorskie	-	-	-
Lubelskie	-	-	-
Lubuskie	-	-	-
Łódzkie	-	-	3
Małopolskie	-	-	-
Mazowieckie	-	-	-
Opolskie	-	-	-
Podkarpackie	-	-	-
Podlaskie	-	-	-
Pomorskie	-	-	-
Śląskie	-	-	-
Świętokrzyskie	-	-	-
Warmińsko-Mazurskie	-	-	-
Wielkopolskie	-	-	-
Zachodniopomorskie	-	-	-

**Opracowuje zespół:** Mirosław P. Czarkowski (kier. zesp. / red.), Agnieszka Woźniak-Kosek, Ewa Cielebąk, Barbara Kondej, Ewa Staszewska  
**Kierownictwo naukowe:** prof. dr hab. Andrzej Zieliński • **Konsultacja naukowa:** prof. dr hab. Lidia B. Brydak

• Narodowy Instytut Zdrowia Publicznego - PZH, Zakład Epidemiologii, 00-791 Warszawa, ul. Chocimska 24 • epimeld@pzh.gov.pl  
 • Narodowy Instytut Zdrowia Publicznego - PZH, Zakład Badania Wirusów Grypy, Krajowy Ośrodek ds. Grypy, 00-791 Warszawa, ul. Chocimska 24 • nic@pzh.gov.pl  
 • Główny Inspektorat Sanitarny, Departament Zapobiegania oraz Zwalczania Zakażeń i Chorób Zakaźnych u Ludzi, 03-729 Warszawa, ul. Targowa 65 • epidemiologia@gis.gov.pl