

# Meldunki Epidemiologiczne

## Zachorowania i podejrzenia zachorowań na grypę w Polsce

Narodowy Instytut Zdrowia Publicznego – Państwowy Zakład Higieny • Zakład Epidemiologii oraz Zakład Badania Wirusów Grypy, Krajowy Ośrodek ds. Grypy  
Główny Inspektorat Sanitarny • Departament Zapobiegania oraz Zwalczania Zakażeń i Chorób Zakaźnych u Ludzi

Rok: **2013**

Miesiąc: **Czerwiec**

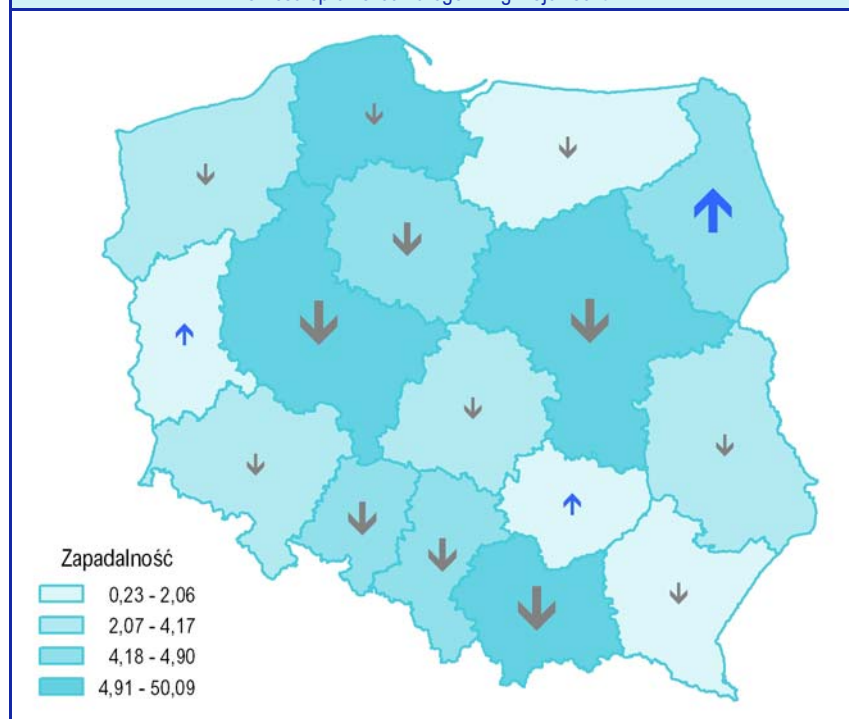
Numer: **6D (24)**

Okres: **23 – 30 czerwiec**

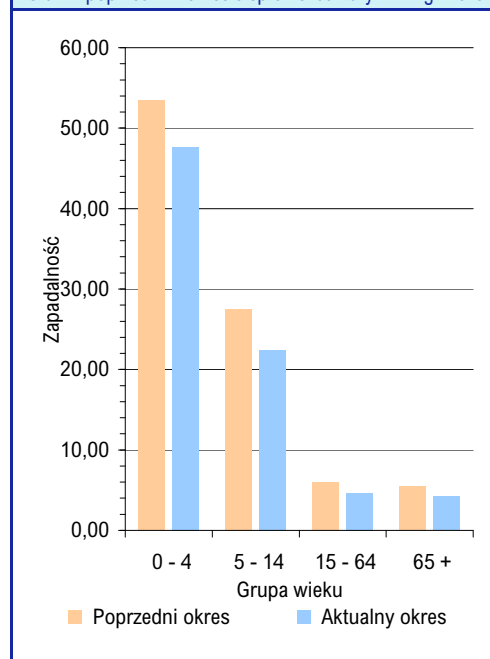
### Zachorowania i podejrzenia zachorowań na grypę w okresie od 23 do 30 czerwca 2013 r. wg wieku i województw

Województwo	Ogółem			Wiek (ukończone lata)							
				0 – 4		5 – 14		15 – 64		65+	
	liczba	zapadalność <sup>1)</sup>	wzrost/spadek zap. <sup>2,3)</sup>	liczba	zapadalność <sup>1)</sup>	liczba	zapadalność <sup>1)</sup>	liczba	zapadalność <sup>1)</sup>	liczba	zapadalność <sup>1)</sup>
POLSKA	26616	8,63	-1,88	7878	47,69	6721	22,44	10202	4,67	1815	4,20
Dolnośląskie	951	4,08	-0,84	250	21,05	280	13,49	333	1,98	88	2,71
Kujawsko-Pomorskie	796	4,74	-2,01	245	27,03	207	12,38	315	2,63	29	1,30
Lubelskie	511	2,95	-0,76	114	12,75	138	7,96	219	1,80	40	1,56
Lubuskie	77	0,94	0,94	24	5,36	32	3,98	18	0,30	3	0,30
Łódzkie	843	4,17	-0,39	198	19,69	191	10,47	379	2,67	75	2,36
Małopolskie	3397	12,67	-3,67	995	66,01	901	32,57	1322	7,04	179	4,78
Mazowieckie	4597	10,86	-4,00	1230	50,94	989	24,02	1961	6,64	417	6,63
Opolskie	356	4,40	-2,63	105	28,45	67	9,34	153	2,62	31	2,62
Podkarpackie	40	0,23	-0,13	2	0,22	8	0,44	16	0,13	14	0,61
Podlaskie	470	4,90	3,40	164	34,11	141	15,04	154	2,28	11	0,77
Pomorskie	9163	50,09	-1,00	2983	274,99	2419	126,80	3270	25,20	491	21,12
Śląskie	1602	4,33	-2,94	409	21,90	395	12,02	649	2,46	149	2,73
Świętokrzyskie	210	2,06	1,57	67	13,56	51	5,32	77	1,07	15	0,96
Warmińsko-Mazurskie	89	0,77	-0,56	32	5,04	27	2,25	19	0,23	11	0,78
Wielkopolskie	2946	10,65	-4,25	851	52,69	763	26,91	1112	5,64	220	6,26
Zachodniopomorskie	568	4,12	-1,40	209	29,58	112	8,53	205	2,06	42	2,35

Zapadalność<sup>1)</sup> w okresie od 23 do 30 czerwca 2013 r. w stosunku do poprzedniego okresu sprawozdawczego<sup>3)</sup> wg województw



Zapadalność<sup>1)</sup> w okresie od 23 do 30 czerwca 2013 r. oraz w poprzednim okresie sprawozdawczym<sup>3)</sup> wg wieku



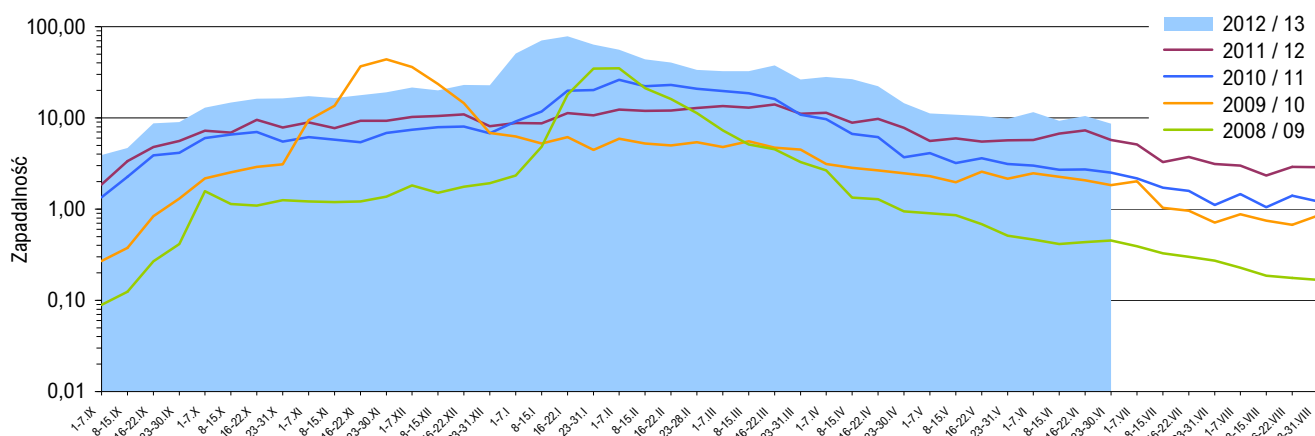
#### Objaśnienia:

**Objaśnienia znaków umownych:** **Kreska (-)** zjawisko nie wystąpiło ("zero"); **Zero (0,0)** zjawisko istniało, jednakże w ilościach mniejszych od liczb, które mogły być wyrażone uwidocznionymi w tablicy znakami cyfrowymi; **Kropka (.)** zupełny brak informacji albo brak informacji wiarygodnej; **Iks (x)** wypełnienie pozycji, ze względu na układ tablicy, jest niemożliwe lub niecelowe ("nie dotyczy").

1) Przeciętna dzienna zapadalność na 100 tys. ludności wg stanu w dniu 30 czerwca 2012 r.

2) Różnica w stosunku do poprzedniego okresu sprawozdawczego.

3) Okres od 16 do 22 czerwca 2013 r.

Zapadalność <sup>1)</sup> na grype i podejrzenia grypy w sezonie epidemicznym 2012/2013 w porównaniu z poprzednimi sezonami wg okresowych meldunków**Szczepienia przeciw grypie**

Szczepienia to najbardziej skuteczny sposób zapobiegania infekcjom i powikłaniom powodowanym przez wirusy grypy. Bezpieczne i skuteczne szczepionki są dostępne i stosowane od ponad 60 lat.

Wśród zdrowych osób dorosłych, szczepionki przeciw grypie mogą zapobiec od 70% do 90% zachorowań na grype, natomiast wśród osób starszych szczepionka zmniejsza ryzyko wystąpienia ciężkich powikłań nawet o 60% a zgonów o 80%.

WHO zaleca szczepienie grupom osób (wg pierwszeństwa):

- 1) osobom mieszkającym w domach opieki (osoby starsze lub niepełnosprawne)
- 2) osobom przewlekle chorym
- 3) osobom starszym
- 4) innym, tj. kobietom w ciąży, pracownikom służby zdrowia, osobom pełniącym istotne funkcje społeczne, oraz dzieciom od 6 m-ca życia do 2 lat.

Źródło: <http://www.who.int/influenza/vaccines/use/en>

**Skierowani do szpitala z powodu grypy lub podejrzenia grypy w okresie od 23 do 30 czerwca 2013 r. wg przyczyn i województw**

Województwo	Ogółem		Przyczyny skierowania do szpitala <sup>2)</sup>					
			objawy ze strony układu krążenia		objawy ze strony układu oddechowego		inne przyczyny	
	liczba	% <sup>3)</sup>	liczba	% <sup>4)</sup>	liczba	% <sup>4)</sup>	liczba	% <sup>4)</sup>
POLSKA	97	0,36	1	1,0	95	97,9	8	8,2
Dolnośląskie	6	0,63	-	-	6	100,0	-	-
Kujawsko-Pomorskie	2	0,25	-	-	2	100,0	-	-
Lubelskie	-	-	x	x	x	x	x	x
Lubuskie	-	-	x	x	x	x	x	x
Łódzkie	-	-	x	x	x	x	x	x
Małopolskie	5	0,15	-	-	5	100,0	-	-
Mazowieckie	11	0,24	-	-	10	90,9	1	9,1
Opolskie	-	-	x	x	x	x	x	x
Podkarpackie	-	-	x	x	x	x	x	x
Podlaskie	1	0,21	-	-	1	100,0	-	-
Pomorskie	56	0,61	-	-	55	98,2	7	12,5
Śląskie	-	-	x	x	x	x	x	x
Świętokrzyskie	1	0,48	1	100,0	1	100,0	-	-
Warmińsko-Mazurskie	2	2,25	-	-	2	100,0	-	-
Wielkopolskie	13	0,44	-	-	13	100,0	-	-
Zachodniopomorskie	-	-	x	x	x	x	x	x

**Zgony z powodu grypy w okresie od 23 do 30 czerwca 2013 r. wg wieku i województw**

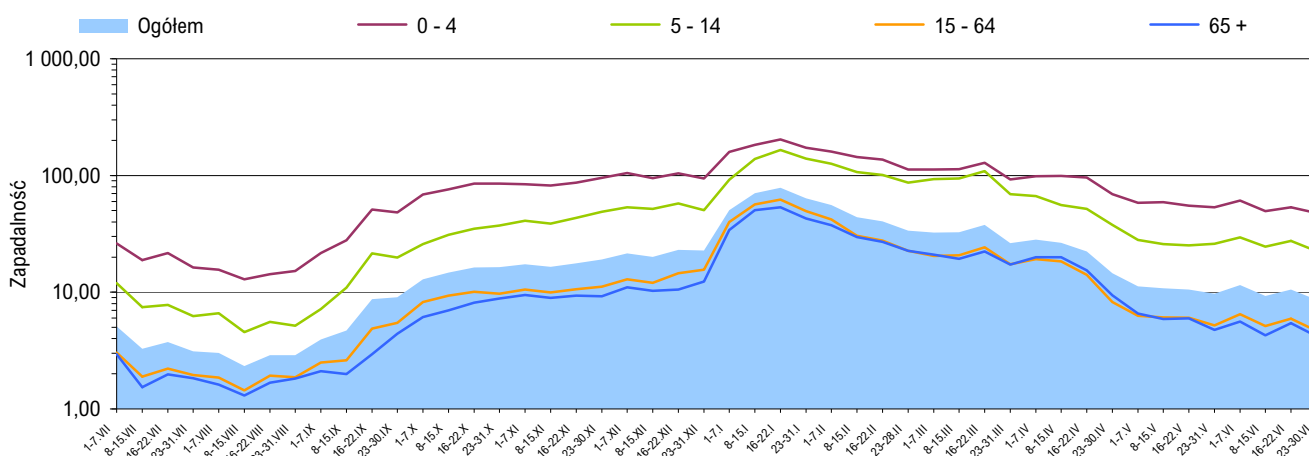
Województwo	Ogółem	Wiek (ukończone lata)			
		0 – 4	5 – 14	15 – 64	65 +
POLSKA	-	-	-	-	-
Dolnośląskie	-	-	-	-	-
Kujawsko-Pomorskie	-	-	-	-	-
Lubelskie	-	-	-	-	-
Lubuskie	-	-	-	-	-
Łódzkie	-	-	-	-	-
Małopolskie	-	-	-	-	-
Mazowieckie	-	-	-	-	-
Opolskie	-	-	-	-	-
Podkarpackie	-	-	-	-	-
Podlaskie	-	-	-	-	-
Pomorskie	-	-	-	-	-
Śląskie	-	-	-	-	-
Świętokrzyskie	-	-	-	-	-
Warmińsko-Mazurskie	-	-	-	-	-
Wielkopolskie	-	-	-	-	-
Zachodniopomorskie	-	-	-	-	-

**Objaśnienia:**

- 1) Przeciętna dzienna zapadalność na 100 tys. ludności wg stanu w dniu 30 czerwca odpowiednich lat (w 2013 r. na 100 tys. ludności wg stanu w dniu 30 czerwca 2012 r.).
- 2) Jedna osoba może być wykazana w kilku rubrykach.
- 3) W stosunku do ogółu zgłoszonych zachorowań i podejrzeń zachorowań na grype.
- 4) W stosunku do ogółu osób skierowanych do szpitala z powodu grypy lub podejrzenia grypy.

**Źródła danych (1)**

**Liczby zachorowań, podejrzeń zachorowań oraz zgonów:** Dane z okresowych, zbiorczych meldunków o zachorowaniach i podejrzeniach zachorowań na grype, nadsyłanych do powiatowych stacji sanitarno-epidemiologicznych przez wszystkie jednostki ochrony zdrowia, do których zgłosili się chorzy, oraz dane ze zgłoszeń zgonów nadsyłanych do powiatowych i/lub wojewódzkich stacji sanitarno-epidemiologicznych przez lekarzy, przesyłane przez wojewódzkie stacje sanitarno-epidemiologiczne w formie zagregowanej do Zakładu Epidemiologii NIZP-PZH.

Zapadalność<sup>1)</sup> na grypę i podejrzenia grypy w okresie od 1 lipca 2012 r. do 30 czerwca 2013 r. wg wieku i okresowych meldunków

## Próbki pobrane od pacjentów z objawami grypy lub grypopodobnymi zbadane w sezonie epidemicznym 2012/2013 wg województw

Województwo	Próbki pobrane w okresie od 03.09.2012 r. do 30.06.2013 r. (tygodnie 36/2012 - 26/2013) <sup>2)</sup>				W tym próbki pobrane w okresie od 24 do 30 czerwca 2013 r. (tydzień 26/2013) <sup>2)</sup>			
	ogółem		w tym dodatnie <sup>3)</sup>		ogółem		w tym dodatnie <sup>3)</sup>	
	liczba	częstość pobrań <sup>4)</sup>	liczba	%	liczba	częstość pobrań <sup>4)</sup>	liczba	%
POLSKA	1519	0,5	491	32,3	-	-	x	x
Dolnośląskie	38	0,2	23	60,5	-	-	x	x
Kujawsko-Pomorskie	40	0,5	17	42,5	-	-	x	x
Lubelskie	45	0,6	1	2,2	-	-	x	x
Lubuskie	27	1,1	1	3,7	-	-	x	x
Łódzkie	113	0,6	56	49,6	-	-	x	x
Małopolskie	6	0,0	1	16,7	-	-	x	x
Mazowieckie	99	0,2	50	50,5	-	-	x	x
Opolskie	67	1,3	12	17,9	-	-	x	x
Podkarpackie	166	2,3	117	70,5	-	-	x	x
Podlaskie	60	0,6	23	38,3	-	-	x	x
Pomorskie	118	0,2	13	11,0	-	-	x	x
Śląskie	-	-	x	x	-	-	x	x
Świętokrzyskie	24	0,6	10	41,7	-	-	-	-
Warmińsko-Mazurskie	90	1,8	54	60,0	-	-	x	x
Wielkopolskie	145	0,4	42	29,0	-	-	x	x
Zachodniopomorskie	481	9,1	71	14,8	-	-	x	x

## Źródła danych (2)

**Liczby próbek oraz wyniki badań:** Dane z tygodniowych raportów przesyłanych do Krajowego Ośrodka ds. Grypy NIZP-PZH przez wojewódzkie stacje sanitarno-epidemiologiczne, które otrzymały próbki do badań wirusologicznych od lekarzy pierwszego kontaktu, biorących udział w nadzorze nad grypą Sentinel. Próbki pobierane są od pacjentów podejrzanych o zakażenie wirusem grypy lub innymi wirusami oddechowymi (RSV, parainfluenza, adenowirus).

## SENTINEL

Nadzór nad grypą Sentinel jest systemem zintegrowanego nadzoru epidemiologicznego i wirusologicznego nad grypą, który działa w Polsce od sezonu epidemicznego 2004/2005. Uczestniczą w nim wybrani lekarze pierwszego kontaktu, stacje sanitarno-epidemiologiczne oraz Krajowy Ośrodek ds. Grypy NIZP-PZH, pełniący rolę koordynatora.

## Objaśnienia:

- 1) Przeciętna dzienna zapadalność na 100 tys. ludności wg stanu w dniu 30 czerwca 2012 r.
- 2) Okresy sprawozdawcze stosowane w systemie nadzoru nad grypą SENTINEL - tygodnie zgodnie z numeracją kalendarzową liczone od poniedziałku do niedzieli.
- 3) Badania w kierunku zakażeń wirusami: grypy typu A, grypy typu B, RSV (*Respiratory Syncytial Virus*), parainfluenzy typu 1, parainfluenzy typu 2, parainfluenzy typu 3 oraz w kierunku adenowirusów; przy czym badania w kierunku zakażeń wirusami oddechowymi innymi niż wirus grypy, nie są wykonywane każdorazowo.
- 4) Liczba pobranych próbek na 1000 zachorowań i podejrzeń zachorowań zgłoszonych w okresie sprawozdawczym.

## Próbki pobrane od pacjentów z objawami grypy lub grypopodobnymi zbadane w sezonie epidemicznym 2012/2013 wg wieku

Wiek (w latach)	Próbki pobrane w okresie od 03.09.2012 r. do 30.06.2013 r. (tygodnie 36/2012 - 26/2013) <sup>2)</sup>				W tym próbki pobrane w okresie od 24 do 30 czerwca 2013 r. (tydzień 26/2013) <sup>2)</sup>			
	ogółem		w tym dodatnie <sup>3)</sup>		ogółem		w tym dodatnie <sup>3)</sup>	
	liczba	częstość pobrań <sup>4)</sup>	liczba	%	liczba	częstość pobrań <sup>4)</sup>	liczba	%
0-4	111	0,2	40	36,0	-	-	x	x
5-14	275	0,4	124	45,1	-	-	x	x
15-64	1050	0,8	305	29,0	-	-	x	x
65+	71	0,3	21	29,6	-	-	x	x
Brak danych	12	x	1	8,3	-	-	x	x
RAZEM	1519	0,5	491	32,3	-	-	x	x

Liczba laboratoryjnie potwierdzonych <sup>1)</sup> przypadków zakażeń wirusami grypy lub innymi wirusami oddechowymi <sup>2)</sup> w sezonie epidemicznym 2012/2013 wg patogenów i województw

Województwo	Próbki pobrane w okresie od 03.09.2012 r. do 30.06.2013 r. (tygodnie 36/2012 - 26/2013) <sup>3)</sup>								
	grypa				RSV	parainfluenza			adeno-wirusy
	A	A/H1	A/H3	B		typ 1	typ 2	typ 3	
POLSKA	129	217	19	96	9	3	7	6	5
Dolnośląskie	13	9	-	1	-	-	-	-	-
Kujawsko-Pomorskie	11	5	-	1	-	-	-	-	-
Lubelskie	1	-	-	-	-	-	-	-	-
Lubuskie	-	-	-	-	-	-	-	-	1
Łódzkie	20	15	-	16	5	-	-	-	-
Małopolskie	1	-	-	-	-	-	-	-	-
Mazowieckie	2	24	-	23	-	-	-	1	-
Opolskie	3	1	-	2	-	2	3	1	-
Podkarpackie	52	64	-	1	-	-	-	-	-
Podlaskie	1	10	-	12	-	-	-	-	-
Pomorskie	1	12	-	-	-	-	-	-	-
Śląskie	-	-	-	-	-	-	-	-	-
Świętokrzyskie	1	6	3	-	-	-	-	-	-
Warmińsko-Mazurskie	10	26	-	2	4	-	4	4	4
Wielkopolskie	1	16	16	8	-	1	-	-	-
Zachodniopomorskie	12	29	-	30	-	-	-	-	-

## Grypa w Internecie

www.ecdc.europa.eu/en/healthtopics/influenza  
ECDC: Influenza

www.who.int/topics/influenza/en  
WHO: Influenza

www.who.int/csr/disease/influenza  
WHO: Epidemic and Pandemic Alert and Response – Influenza / Surveillance

www.euro.who.int/flu  
WHO: Influenza and avian influenza

www.cdc.gov/flu/  
CDC: Seasonal Influenza (Flu)

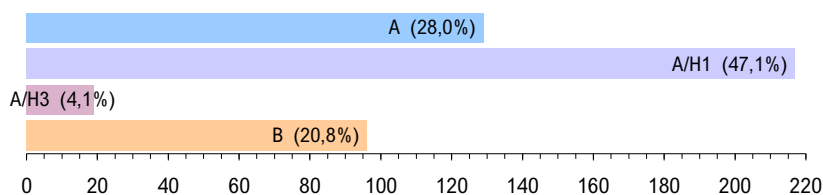
www.flu.gov  
U.S. Government flu information

## Objaśnienia:

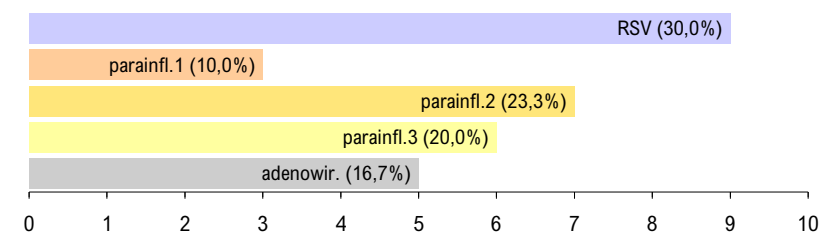
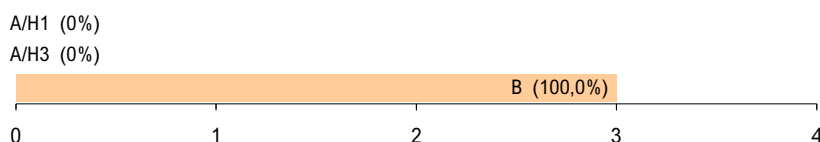
- 1) Izolacja wirusa, wykrycie antygenów wirusa metodą immunofluorescencji (IF), wykrycie materiału genetycznego wirusa metodami biologii molekularnej (PCR, real-time PCR).
- 2) Badania w kierunku zakażeń wirusami oddechowymi innymi niż wirus grypy, nie są wykonywane każdorazowo.
- 3) Okresy sprawozdawcze stosowane w systemie nadzoru nad grypą Sentinel - tygodnie zgodnie z numeracją kalendarzową liczone od poniedziałku do niedzieli.
- 4) Identyfikacja izolowanych szczepów wykonywana jest w Krajowym Ośrodku ds. Grypy NIZP-PZH.

Laboratoryjnie potwierdzone <sup>1)</sup> przypadki zakażeń wirusami grypy lub innymi wirusami oddechowymi <sup>2)</sup> oraz szczepy wirusa grypy izolowane <sup>4)</sup> w sezonie epidemicznym 2012/2013 wg patogenów

## Grypa: liczba i procentowy udział potwierdzeń laboratoryjnych wg typu wirusa



## Inne wirusy oddechowe: liczba i procentowy udział potwierdzeń laboratoryjnych wg patogenu

Grypa: liczba i procentowy udział izolowanych szczepów wirusa wg typu <sup>5)</sup>Liczba szczepów grypy izolowanych <sup>5)</sup> w sezonie epidemicznym 2012/2013 wg typu i województw

Województwo	Próbki pobrane w okresie od 03.09.2012 r. do 30.06.2013 r.		
	A/H1	A/H3	B
POLSKA	-	-	3
Dolnośląskie	-	-	-
Kujawsko-Pomorskie	-	-	-
Lubelskie	-	-	-
Lubuskie	-	-	-
Łódzkie	-	-	3
Małopolskie	-	-	-
Mazowieckie	-	-	-
Opolskie	-	-	-
Podkarpackie	-	-	-
Podlaskie	-	-	-
Pomorskie	-	-	-
Śląskie	-	-	-
Świętokrzyskie	-	-	-
Warmińsko-Mazurskie	-	-	-
Wielkopolskie	-	-	-
Zachodniopomorskie	-	-	-

**Opracowuje zespół:** Mirosław P. Czarkowski (kier. zesp. / red.), Agnieszka Woźniak-Kosek, Ewa Cielebąk, Barbara Kondej, Ewa Staszewska  
**Kierownictwo naukowe:** prof. dr hab. Andrzej Zieliński • **Konsultacja naukowa:** prof. dr hab. Lidia B. Brydak

• Narodowy Instytut Zdrowia Publicznego - PZH, Zakład Epidemiologii, 00-791 Warszawa, ul. Chocimska 24 • epimeld@pzh.gov.pl  
 • Narodowy Instytut Zdrowia Publicznego - PZH, Zakład Badania Wirusów Grypy, Krajowy Ośrodek ds. Grypy, 00-791 Warszawa, ul. Chocimska 24 • nic@pzh.gov.pl  
 • Główny Inspektorat Sanitarny, Departament Zapobiegania oraz Zwalczania Zakażeń i Chorób Zakaźnych u Ludzi, 03-729 Warszawa, ul. Targowa 65 • epidemiologia@gis.gov.pl