

# Meldunki Epidemiologiczne

## Zachorowania i podejrzenia zachorowań na grypę w Polsce

Narodowy Instytut Zdrowia Publicznego – Państwowy Zakład Higieny • Zakład Epidemiologii oraz Zakład Badania Wirusów Grypy, Krajowy Ośrodek ds. Grypy  
Główny Inspektorat Sanitarny • Departament Zapobiegania oraz Zwalczania Zakażeń i Chorób Zakaźnych u Ludzi

Rok: **2013**

Miesiąc: **Luty**

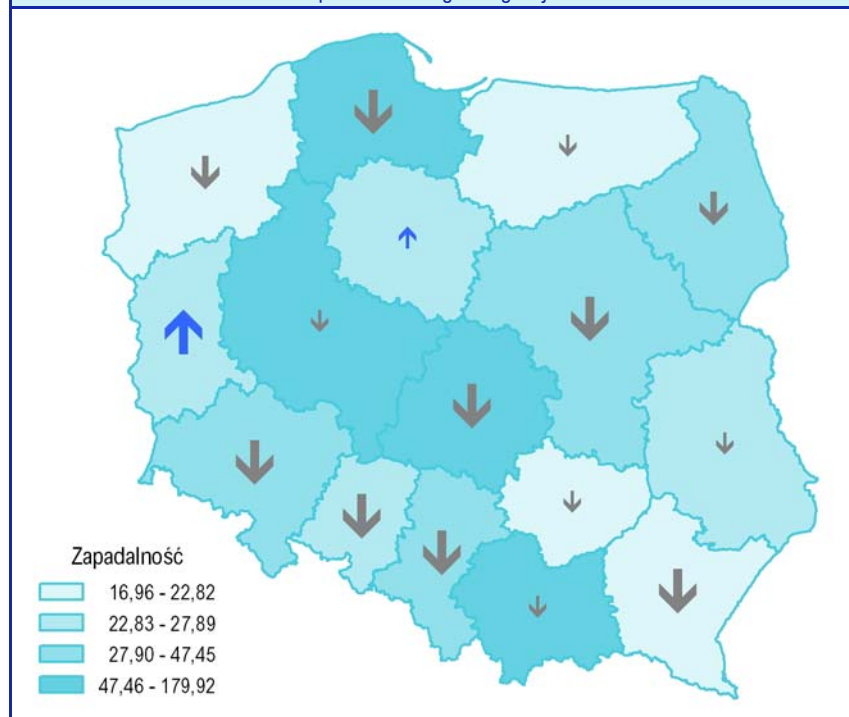
Numer: **2B (6)**

Okres: **8 – 15 luty**

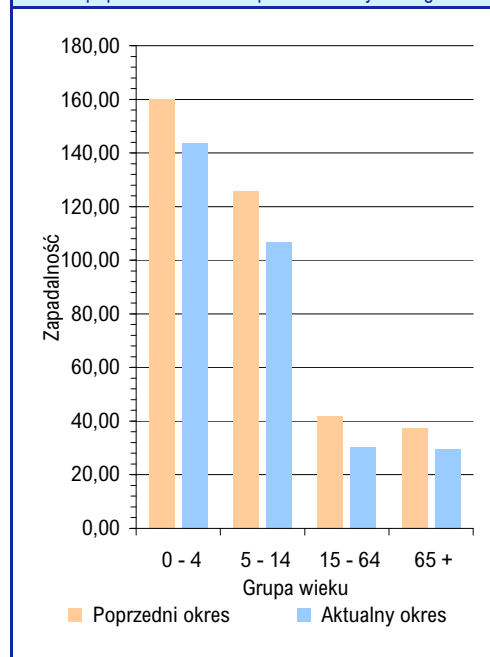
### Zachorowania i podejrzenia zachorowań na grypę w okresie od 8 do 15 lutego 2013 r. wg wieku i województw

Województwo	Ogółem			Wiek (ukończone lata)							
				0 – 4		5 – 14		15 – 64		65+	
	liczba	zapadalność <sup>1)</sup>	wzrost/spadek zap. <sup>2,3)</sup>	liczba	zapadalność <sup>1)</sup>	liczba	zapadalność <sup>1)</sup>	liczba	zapadalność <sup>1)</sup>	liczba	zapadalność <sup>1)</sup>
POLSKA	135150	43,84	-12,05	23738	143,70	31946	106,67	66597	30,47	12869	29,77
Dolnośląskie	7608	32,62	-17,72	953	80,24	1229	59,23	4561	27,14	865	26,60
Kujawsko-Pomorskie	4428	26,38	0,68	826	91,11	1358	81,19	1939	16,19	305	13,71
Lubelskie	4529	26,11	-6,07	598	66,89	1077	62,16	2379	19,57	475	18,52
Lubuskie	2283	27,89	3,61	414	92,44	610	75,80	1021	17,26	238	23,42
Łódzkie	12905	63,79	-24,59	1891	188,01	3295	180,61	6158	43,32	1561	49,03
Małopolskie	14279	53,27	-4,83	2773	183,97	3692	133,45	6657	35,43	1157	30,92
Mazowieckie	12885	30,43	-18,97	2765	114,51	2625	63,74	6134	20,78	1361	21,63
Opolskie	2082	25,71	-22,58	237	64,21	223	31,09	1340	22,98	282	23,86
Podkarpackie	3564	20,93	-20,10	675	74,82	975	54,20	1612	13,39	302	13,18
Podlaskie	4554	47,45	-8,70	766	159,30	996	106,21	2228	32,99	564	39,56
Pomorskie	32915	179,92	-19,51	6418	591,66	8478	444,39	15093	116,31	2926	125,88
Śląskie	10474	28,33	-17,35	1535	82,18	2205	67,12	5935	22,51	799	14,66
Świętokrzyskie	1784	17,48	-0,96	250	50,59	415	43,26	939	13,07	180	11,48
Warmińsko-Mazurskie	2651	22,82	-3,31	467	73,52	658	54,91	1345	16,07	181	12,82
Wielkopolskie	15873	57,36	-0,49	2807	173,78	3742	131,98	7872	39,95	1452	41,31
Zachodniopomorskie	2336	16,96	-10,07	363	51,38	368	28,02	1384	13,88	221	12,38

Zapadalność<sup>1)</sup> w okresie od 8 do 15 lutego 2013 r. w stosunku do poprzedniego okresu sprawozdawczego<sup>3)</sup> wg województw



Zapadalność<sup>1)</sup> w okresie od 8 do 15 lutego 2013 r. oraz w poprzednim okresie sprawozdawczym<sup>3)</sup> wg wieku



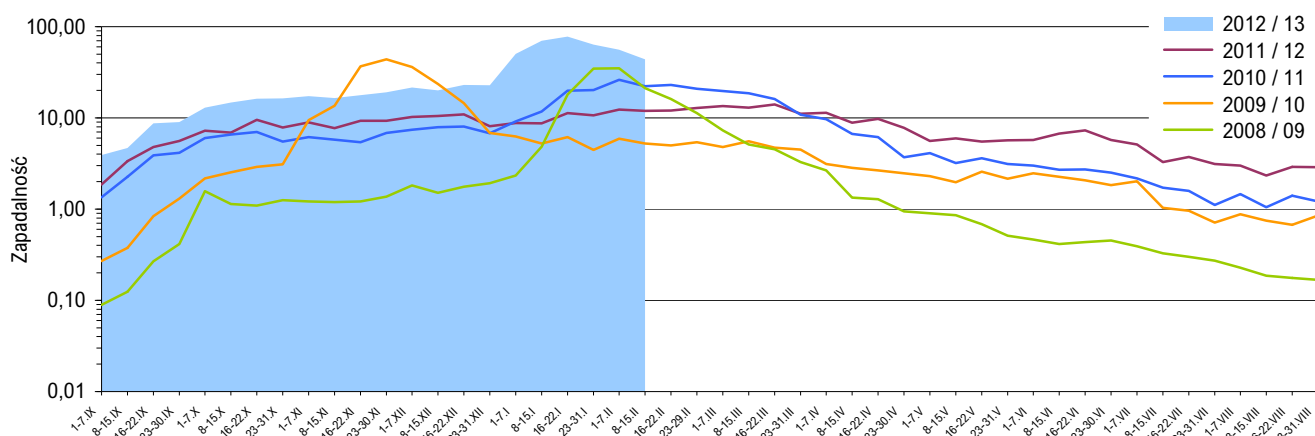
#### Objaśnienia:

**Objaśnienia znaków umownych:** **Kreska (-)** zjawisko nie wystąpiło ("zero"); **Zero (0,0)** zjawisko istniało, jednakże w ilościach mniejszych od liczb, które mogły być wyrażone uwidocznionymi w tablicy znakami cyfrowymi; **Kropka (.)** zupełny brak informacji albo brak informacji wiarygodnej; **Iks (x)** wypełnienie pozycji, ze względu na układ tablicy, jest niemożliwe lub niecelowe ("nie dotyczy").

1) Przeciętna dzienna zapadalność na 100 tys. ludności wg stanu w dniu 30 czerwca 2012 r.

2) Różnica w stosunku do poprzedniego okresu sprawozdawczego.

3) Okres od 1 do 7 lutego 2013 r.

Zapadalność <sup>1)</sup> na grype i podejrzenia grypy w sezonie epidemicznym 2012/2013 w porównaniu z poprzednimi sezonami wg okresowych meldunków

## Szczepienia przeciw grypie

Szczepienia to najbardziej skuteczny sposób zapobiegania infekcjom i powikłaniom powodowanym przez wirusy grypy. Bezpieczne i skuteczne szczepionki są dostępne i stosowane od ponad 60 lat.

Wśród zdrowych osób dorosłych, szczepionki przeciw grypie mogą zapobiec od 70% do 90% zachorowań na grype, natomiast wśród osób starszych szczepionka zmniejsza ryzyko wystąpienia ciężkich powikłań nawet o 60% a zgonów o 80%.

WHO zaleca szczepienie grupom osób (wg pierwszeństwa):

- 1) osobom mieszkającym w domach opieki (osoby starsze lub niepełnosprawne)
- 2) osobom przewlekle chorym
- 3) osobom starszym
- 4) innym, tj. kobietom w ciąży, pracownikom służby zdrowia, osobom pełniącym istotne funkcje społeczne, oraz dzieciom od 6 m-ca życia do 2 lat.

Źródło: <http://www.who.int/influenza/vaccines/use/en>

## Skierowani do szpitala z powodu grypy lub podejrzenia grypy w okresie od 8 do 15 lutego 2013 r. wg przyczyn i województw

Województwo	Ogółem		Przyczyny skierowania do szpitala <sup>2)</sup>					
			objawy ze strony układu krążenia		objawy ze strony układu oddechowego		inne przyczyny	
	liczba	% <sup>3)</sup>	liczba	% <sup>4)</sup>	liczba	% <sup>4)</sup>	liczba	% <sup>4)</sup>
POLSKA	681	0,50	28	4,1	636	93,4	71	10,4
Dolnośląskie	92	1,21	3	3,3	84	91,3	11	12,0
Kujawsko-Pomorskie	28	0,63	3	10,7	21	75,0	4	14,3
Lubelskie	54	1,19	1	1,9	52	96,3	22	40,7
Lubuskie	9	0,39	-	-	8	88,9	1	11,1
Łódzkie	27	0,21	-	-	27	100,0	-	-
Małopolskie	49	0,34	2	4,1	43	87,8	5	10,2
Mazowieckie	78	0,61	-	-	78	100,0	-	-
Opolskie	-	-	x	x	x	x	x	x
Podkarpackie	17	0,48	-	-	17	100,0	-	-
Podlaskie	22	0,48	3	13,6	19	86,4	-	-
Pomorskie	155	0,47	5	3,2	147	94,8	16	10,3
Śląskie	30	0,29	1	3,3	28	93,3	1	3,3
Świętokrzyskie	29	1,63	4	13,8	27	93,1	6	20,7
Warmińsko-Mazurskie	23	0,87	2	8,7	21	91,3	-	-
Wielkopolskie	60	0,38	3	5,0	57	95,0	1	1,7
Zachodniopomorskie	8	0,34	1	12,5	7	87,5	4	50,0

## Zgony z powodu grypy w okresie od 8 do 15 lutego 2013 r. wg wieku i województw

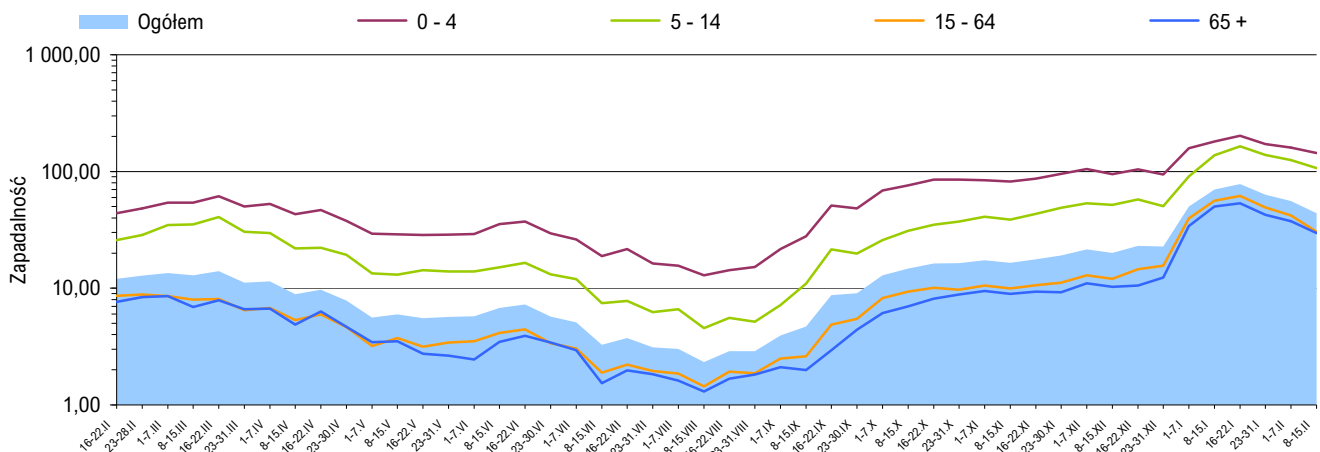
Województwo	Ogółem	Wiek (ukończone lata)			
		0 – 4	5 – 14	15 – 64	65 +
POLSKA	11	-	2	5	4
Dolnośląskie	-	-	-	-	-
Kujawsko-Pomorskie	2	-	1	-	1
Lubelskie	1	-	-	1	-
Lubuskie	-	-	-	-	-
Łódzkie	3	-	-	-	3
Małopolskie	-	-	-	-	-
Mazowieckie	2	-	-	2	-
Opolskie	-	-	-	-	-
Podkarpackie	-	-	-	-	-
Podlaskie	-	-	-	-	-
Pomorskie	-	-	-	-	-
Śląskie	-	-	-	-	-
Świętokrzyskie	1	-	-	1	-
Warmińsko-Mazurskie	-	-	-	-	-
Wielkopolskie	2	-	1	1	-
Zachodniopomorskie	-	-	-	-	-

## Objaśnienia:

- 1) Przeciętna dzienna zapadalność na 100 tys. ludności wg stanu w dniu 30 czerwca odpowiednich lat (w 2013 r. na 100 tys. ludności wg stanu w dniu 30 czerwca 2012 r.).
- 2) Jedna osoba może być wykazana w kilku rubrykach.
- 3) W stosunku do ogółu zgłoszonych zachorowań i podejrzeń zachorowań na grype.
- 4) W stosunku do ogółu osób skierowanych do szpitala z powodu grypy lub podejrzenia grypy.

## Źródła danych (1)

**Liczby zachorowań, podejrzeń zachorowań oraz zgonów:** Dane z okresowych, zbiorczych meldunków o zachorowaniach i podejrzeniach zachorowań na grype, nadsyłanych do powiatowych stacji sanitarno-epidemiologicznych przez wszystkie jednostki ochrony zdrowia, do których zgłosili się chorzy, oraz dane ze zgłoszeń zgonów nadsyłanych do powiatowych i/lub wojewódzkich stacji sanitarno-epidemiologicznych przez lekarzy, przesłane przez wojewódzkie stacje sanitarno-epidemiologiczne w formie zagregowanej do Zakładu Epidemiologii NIZP-PZH.

Zapadalność <sup>1)</sup> na grypę i podejrzenia grypy w okresie od 16 lutego 2012 r. do 15 lutego 2013 r. wg wieku i okresowych meldunków

## Próbki pobrane od pacjentów z objawami grypy lub grypopodobnymi zbadane w sezonie epidemicznym 2012/2013 wg województw

Województwo	Próbki pobrane w okresie od 03.09.2012 r. do 10.02.2013 r. (tygodnie 36/2012 - 6/2013) <sup>2)</sup>				W tym próbki pobrane w okresie od 4 do 10 lutego 2013 r. (tydzień 6/2013) <sup>2)</sup>			
	ogółem		w tym dodatnie <sup>3)</sup>		ogółem		w tym dodatnie <sup>3)</sup>	
	liczba	częstość pobrań <sup>4)</sup>	liczba	%	liczba	częstość pobrań <sup>4)</sup>	liczba	%
POLSKA	1180	0,7	327	27,7	73	0,5	12	16,4
Dolnośląskie	38	0,4	7	18,4	-	-	x	x
Kujawsko-Pomorskie	38	1,2	15	39,5	5	1,3	-	-
Lubelskie	33	0,8	-	-	6	1,3	-	-
Lubuskie	26	1,8	1	3,8	-	-	x	x
Łódzkie	79	0,6	35	44,3	12	0,9	5	41,7
Małopolskie	6	0,0	1	16,7	1	0,1	-	-
Mazowieckie	63	0,3	28	44,4	3	0,2	2	66,7
Opolskie	59	1,7	12	20,3	4	1,5	-	-
Podkarpackie	163	2,9	114	69,9	-	-	x	x
Podlaskie	38	0,7	9	23,7	6	1,4	-	-
Pomorskie	118	0,3	13	11,0	-	-	x	x
Śląskie	-	-	x	x	-	-	x	x
Świętokrzyskie	23	0,9	10	43,5	-	-	x	x
Warmińsko-Mazurskie	72	2,5	43	59,7	9	3,6	5	55,6
Wielkopolskie	121	0,6	2	1,7	9	0,6	-	-
Zachodniopomorskie	303	9,2	37	12,2	18	6,6	-	-

## Źródła danych (2)

**Liczby próbek oraz wyniki badań:** Dane z tygodniowych raportów przesyłanych do Krajowego Ośrodka ds. Grypy NIZP-PZH przez wojewódzkie stacje sanitarno-epidemiologiczne, które otrzymały próbki do badań wirusologicznych od lekarzy pierwszego kontaktu, biorących udział w nadzorze nad grypą Sentinel. Próbki pobierane są od pacjentów podejrzanych o zakażenie wirusem grypy lub innymi wirusami oddechowymi (RSV, parainfluenza, adenowirus).

## SENTINEL

Nadzór nad grypą Sentinel jest systemem zintegrowanego nadzoru epidemiologicznego i wirusologicznego nad grypą, który działa w Polsce od sezonu epidemicznego 2004/2005. Uczestniczą w nim wybrani lekarze pierwszego kontaktu, stacje sanitarno-epidemiologiczne oraz Krajowy Ośrodek ds. Grypy NIZP-PZH, pełniący rolę koordynatora.

## Objaśnienia:

- 1) Przeciętna dzienna zapadalność na 100 tys. ludności wg stanu w dniu 30 czerwca 2012 r.
- 2) Okresy sprawozdawcze stosowane w systemie nadzoru nad grypą SENTINEL - tygodnie zgodnie z numeracją kalendarzową liczone od poniedziałku do niedzieli.
- 3) Badania w kierunku zakażeń wirusami: grypy typu A, grypy typu B, RSV (*Respiratory Syncytial Virus*), parainfluenzy typu 1, parainfluenzy typu 2, parainfluenzy typu 3 oraz w kierunku adenowirusów; przy czym badania w kierunku zakażeń wirusami oddechowymi innymi niż wirus grypy, nie są wykonywane każdorazowo.
- 4) Liczba pobranych próbek na 1000 zachorowań i podejrzeń zachorowań zgłoszonych w okresie sprawozdawczym.

## Próbki pobrane od pacjentów z objawami grypy lub grypopodobnymi zbadane w sezonie epidemicznym 2012/2013 wg wieku

Wiek (w latach)	Próbki pobrane w okresie od 03.09.2012 r. do 10.02.2013 r. (tygodnie 36/2012 - 6/2013) <sup>2)</sup>				W tym próbki pobrane w okresie od 4 do 10 lutego 2013 r. (tydzień 6/2013) <sup>2)</sup>			
	ogółem		w tym dodatnie <sup>3)</sup>		ogółem		w tym dodatnie <sup>3)</sup>	
	liczba	częstość pobrań <sup>4)</sup>	liczba	%	liczba	częstość pobrań <sup>4)</sup>	liczba	%
0-4	91	0,3	34	37,4	9	0,4	2	22,2
5-14	161	0,4	57	35,4	16	0,5	4	25,0
15-64	864	1,0	218	25,2	44	0,6	6	13,6
65+	56	0,4	17	30,4	4	0,3	-	-
Brak danych	8	x	1	12,5	-	-	x	x
RAZEM	1180	0,7	327	27,7	73	0,5	12	16,4

Liczba laboratoryjnie potwierdzonych <sup>1)</sup> przypadków zakażeń wirusami grypy lub innymi wirusami oddechowymi <sup>2)</sup> w sezonie epidemicznym 2012/2013 wg patogenów i województw

Województwo	Próbki pobrane w okresie od 03.09.2012 r. do 10.02.2013 r. (tygodnie 36/2012 - 6/2013) <sup>3)</sup>								
	grypa				RSV	parainfluenza			adeno-wirusy
	A	A/H1	A/H3	B		typ 1	typ 2	typ 3	
POLSKA	100	197	3	9	1	2	5	6	4
Dolnośląskie	-	7	-	-	-	-	-	-	-
Kujawsko-Pomorskie	10	5	-	-	-	-	-	-	-
Lubelskie	-	-	-	-	-	-	-	-	-
Lubuskie	-	-	-	-	-	-	-	-	1
Łódzkie	16	15	-	4	-	-	-	-	-
Małopolskie	1	-	-	-	-	-	-	-	-
Mazowieckie	1	24	-	2	-	-	-	1	-
Opolskie	3	1	-	2	-	2	3	1	-
Podkarpackie	51	63	-	-	-	-	-	-	-
Podlaskie	-	9	-	-	-	-	-	-	-
Pomorskie	1	12	-	-	-	-	-	-	-
Śląskie	-	-	-	-	-	-	-	-	-
Świętokrzyskie	1	6	3	-	-	-	-	-	-
Warmińsko-Mazurskie	6	26	-	1	1	-	2	4	3
Wielkopolskie	1	1	-	-	-	-	-	-	-
Zachodniopomorskie	9	28	-	-	-	-	-	-	-

## Grypa w Internecie

www.ecdc.europa.eu/en/healthtopics/influenza  
ECDC: Influenza

www.who.int/topics/influenza/en  
WHO: Influenza

www.who.int/csr/disease/influenza  
WHO: Epidemic and Pandemic Alert and Response – Influenza / Surveillance

www.euro.who.int/flu  
WHO: Influenza and avian influenza

www.cdc.gov/flu/  
CDC: Seasonal Influenza (Flu)

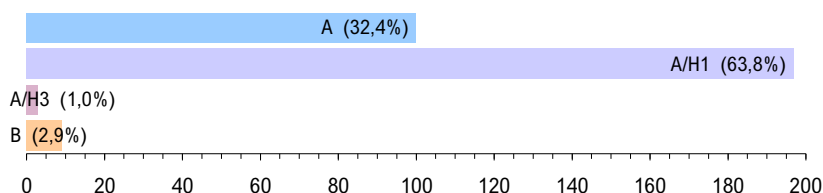
www.flu.gov  
U.S. Government flu information

## Objaśnienia:

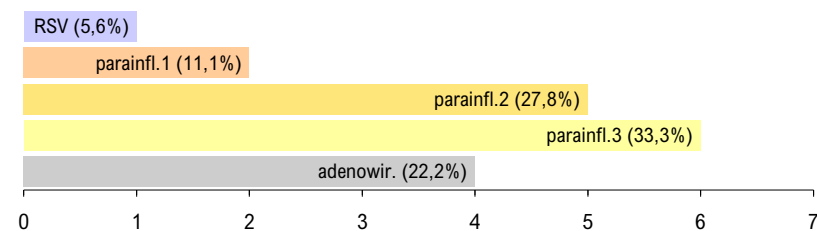
- 1) Izolacja wirusa, wykrycie antygenów wirusa metodą immunofluorescencji (IF), wykrycie materiału genetycznego wirusa metodami biologii molekularnej (PCR, real-time PCR).
- 2) Badania w kierunku zakażeń wirusami oddechowymi innymi niż wirus grypy, nie są wykonywane każdorazowo.
- 3) Okresy sprawozdawcze stosowane w systemie nadzoru nad grypą Sentinel - tygodnie zgodnie z numeracją kalendarzową liczone od poniedziałku do niedzieli.
- 4) Identyfikacja izolowanych szczepów wykonywana jest w Krajowym Ośrodku ds. Grypy NIZP-PZH.

Laboratoryjnie potwierdzone <sup>1)</sup> przypadki zakażeń wirusami grypy lub innymi wirusami oddechowymi <sup>2)</sup> oraz szczepy wirusa grypy izolowane <sup>4)</sup> w sezonie epidemicznym 2012/2013 wg patogenów

## Grypa: liczba i procentowy udział potwierdzeń laboratoryjnych wg typu wirusa



## Inne wirusy oddechowe: liczba i procentowy udział potwierdzeń laboratoryjnych wg patogenu

Grypa: liczba i procentowy udział izolowanych szczepów wirusa wg typu <sup>5)</sup>Liczba szczepów grypy izolowanych <sup>5)</sup> w sezonie epidemicznym 2012/2013 wg typu i województw

Województwo	Próbki pobrane w okresie od 03.09.2012 r. do 10.02.2013 r.		
	A/H1	A/H3	B
POLSKA	-	-	-
Dolnośląskie	-	-	-
Kujawsko-Pomorskie	-	-	-
Lubelskie	-	-	-
Lubuskie	-	-	-
Łódzkie	-	-	-
Małopolskie	-	-	-
Mazowieckie	-	-	-
Opolskie	-	-	-
Podkarpackie	-	-	-
Podlaskie	-	-	-
Pomorskie	-	-	-
Śląskie	-	-	-
Świętokrzyskie	-	-	-
Warmińsko-Mazurskie	-	-	-
Wielkopolskie	-	-	-
Zachodniopomorskie	-	-	-

**Opracowuje zespół:** Mirosław P. Czarkowski (kier. zesp. / red.), Agnieszka Woźniak-Kosek, Ewa Cielebąk, Barbara Kondej, Ewa Staszewska  
**Kierownictwo naukowe:** prof. dr hab. Andrzej Zieliński • **Konsultacja naukowa:** prof. dr hab. Lidia B. Brydak

• Narodowy Instytut Zdrowia Publicznego - PZH, Zakład Epidemiologii, 00-791 Warszawa, ul. Chocimska 24 • epimeld@pzh.gov.pl  
 • Narodowy Instytut Zdrowia Publicznego - PZH, Zakład Badania Wirusów Grypy, Krajowy Ośrodek ds. Grypy, 00-791 Warszawa, ul. Chocimska 24 • nic@pzh.gov.pl  
 • Główny Inspektorat Sanitarny, Departament Zapobiegania oraz Zwalczania Zakażeń i Chorób Zakaźnych u Ludzi, 03-729 Warszawa, ul. Targowa 65 • epidemiologia@gis.gov.pl