

# Meldunki Epidemiologiczne

## Zachorowania i podejrzenia zachorowań na grypę w Polsce

Narodowy Instytut Zdrowia Publicznego – Państwowy Zakład Higieny • Zakład Epidemiologii oraz Zakład Badania Wirusów Grypy, Krajowy Ośrodek ds. Grypy  
Główny Inspektorat Sanitarny • Departament Zapobiegania oraz Zwalczenia Zakażeń i Chorób Zakaźnych u Ludzi

Rok: **2013**

Miesiąc: **Luty**

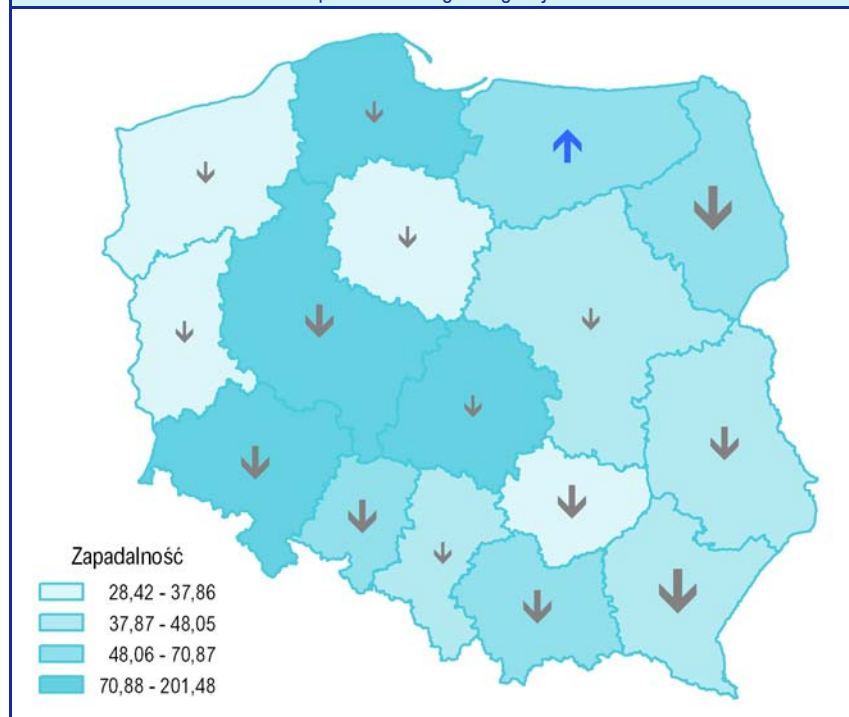
Numer: **2A (5)**

Okres: **1 – 7 luty**

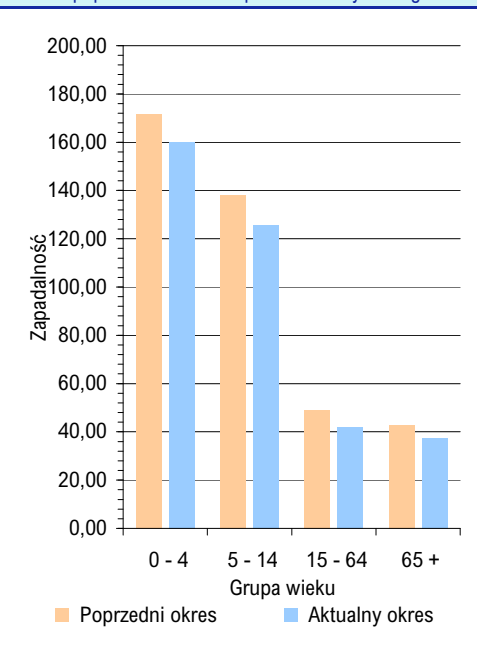
### Zachorowania i podejrzenia zachorowań na grypę w okresie od 1 do 7 lutego 2013 r. wg wieku i województw

Województwo	Ogółem			Wiek (ukończone lata)							
				0 – 4		5 – 14		15 – 64		65+	
	liczba	zapadalność <sup>1)</sup>	wzrost/spadek zap. <sup>2,3)</sup>	liczba	zapadalność <sup>1)</sup>	liczba	zapadalność <sup>1)</sup>	liczba	zapadalność <sup>1)</sup>	liczba	zapadalność <sup>1)</sup>
POLSKA	150439	55,77	-7,70	23160	160,23	32921	125,64	80201	41,93	14157	37,43
Dolnośląskie	10273	50,34	-24,75	1192	114,69	1840	101,35	5951	40,46	1290	45,34
Kujawsko-Pomorskie	3775	25,71	-2,71	610	76,90	863	58,97	1999	19,07	303	15,56
Lubelskie	4885	32,18	-15,87	541	69,16	1139	75,12	2786	26,19	419	18,67
Lubuskie	1739	24,28	-13,58	166	42,36	268	38,06	1084	20,94	221	24,85
Łódzkie	15644	88,38	-2,30	2222	252,48	3858	241,67	7860	63,19	1704	61,17
Małopolskie	13626	58,10	-12,77	2351	178,26	2694	111,28	7329	44,58	1252	38,24
Mazowieckie	18302	49,39	7,64	3280	155,25	4038	112,07	9213	35,67	1771	32,16
Opolskie	3422	48,29	-20,85	453	140,26	436	69,46	2079	40,75	454	43,91
Podkarpackie	6114	41,03	-5,86	921	116,68	1618	102,79	2946	27,97	629	31,37
Podlaskie	4715	56,14	7,58	799	189,91	797	97,13	2475	41,88	644	51,62
Pomorskie	31600	197,41	-13,77	5726	603,27	8438	505,48	15174	133,63	2262	111,22
Śląskie	14776	45,68	-0,28	1728	105,73	2870	99,85	9174	39,77	1004	21,05
Świętokrzyskie	1647	18,45	-13,69	188	43,47	287	34,19	966	15,37	206	15,02
Warmińsko-Mazurskie	2656	26,13	-11,79	357	64,23	463	44,16	1615	22,05	221	17,89
Wielkopolskie	14007	57,85	-15,15	2185	154,60	2664	107,39	7696	44,63	1462	47,54
Zachodniopomorskie	3258	27,03	-10,60	441	71,34	648	56,39	1854	21,25	315	20,16

Zapadalność<sup>1)</sup> w okresie od 1 do 7 lutego 2013 r. w stosunku do poprzedniego okresu sprawozdawczego<sup>3)</sup> wg województw



Zapadalność<sup>1)</sup> w okresie od 1 do 7 lutego 2013 r. oraz w poprzednim okresie sprawozdawczym<sup>3)</sup> wg wieku



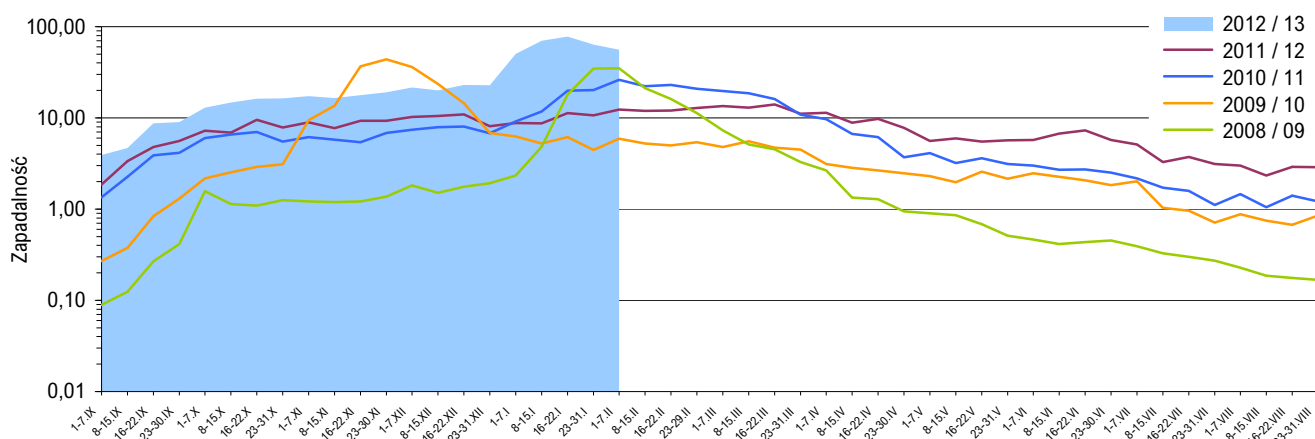
#### Objaśnienia:

**Objaśnienia znaków umownych:** Kreska (-) zjawisko nie wystąpiło ("zero"); Zero (0,0) zjawisko istniało, jednakże w ilościach mniejszych od liczb, które mogły być wyrażone uwidocznionymi w tablicy znakami cyfrowymi; Kropka (.) zupełny brak informacji albo brak informacji wiarygodnej; Iks (x) wypełnienie pozycji, ze względu na układ tablicy, jest niemożliwe lub niecelowe ("nie dotyczy").

1) Przeciętna dzienna zapadalność na 100 tys. ludności wg stanu w dniu 30 czerwca 2012 r.

2) Różnica w stosunku do poprzedniego okresu sprawozdawczego.

3) Okres od 23 do 31 stycznia 2013 r.

Zapadalność <sup>1)</sup> na grype i podejrzenia grypy w sezonie epidemicznym 2012/2013 w porównaniu z poprzednimi sezonami wg okresowych meldunków

## Szczepienia przeciw grypie

Szczepienia to najbardziej skuteczny sposób zapobiegania infekcjom i powikłaniom powodowanym przez wirusy grypy. Bezpieczne i skuteczne szczepionki są dostępne i stosowane od ponad 60 lat.

Wśród zdrowych osób dorosłych, szczepionki przeciw grypie mogą zapobiec od 70% do 90% zachorowań na grype, natomiast wśród osób starszych szczepionka zmniejsza ryzyko wystąpienia ciężkich powikłań nawet o 60% a zgonów o 80%.

WHO zaleca szczepienie grupom osób (wg pierwszeństwa):

- 1) osobom mieszkającym w domach opieki (osoby starsze lub niepełnosprawne)
- 2) osobom przewlekle chorym
- 3) osobom starszym
- 4) innym, tj. kobietom w ciąży, pracownikom służby zdrowia, osobom pełniącym istotne funkcje społeczne, oraz dzieciom od 6 m-ca życia do 2 lat.

Źródło: <http://www.who.int/influenza/vaccines/use/en>

## Skierowani do szpitala z powodu grypy lub podejrzenia grypy w okresie od 1 do 7 lutego 2013 r. wg przyczyn i województw

Województwo	Ogółem		Przyczyny skierowania do szpitala <sup>2)</sup>					
			objawy ze strony układu krążenia		objawy ze strony układu oddechowego		inne przyczyny	
	liczba	% <sup>3)</sup>	liczba	% <sup>4)</sup>	liczba	% <sup>4)</sup>	liczba	% <sup>4)</sup>
POLSKA	890	0,59	60	6,7	828	93,0	95	10,7
Dolnośląskie	124	1,21	5	4,0	116	93,5	21	16,9
Kujawsko-Pomorskie	45	1,19	9	20,0	38	84,4	5	11,1
Lubelskie	66	1,35	6	9,1	56	84,8	6	9,1
Lubuskie	11	0,63	1	9,1	11	100,0	-	-
Łódzkie	51	0,33	-	-	50	98,0	1	2,0
Małopolskie	58	0,43	10	17,2	45	77,6	7	12,1
Mazowieckie	80	0,44	-	-	78	97,5	2	2,5
Opolskie	3	0,09	-	-	3	100,0	-	-
Podkarpackie	46	0,75	-	-	46	100,0	-	-
Podlaskie	23	0,49	1	4,3	22	95,7	-	-
Pomorskie	152	0,48	11	7,2	144	94,7	15	9,9
Śląskie	46	0,31	4	8,7	43	93,5	2	4,3
Świętokrzyskie	26	1,58	1	3,8	23	88,5	10	38,5
Warmińsko-Mazurskie	27	1,02	-	-	25	92,6	2	7,4
Wielkopolskie	107	0,76	11	10,3	103	96,3	15	14,0
Zachodniopomorskie	25	0,77	1	4,0	25	100,0	9	36,0

## Zgony z powodu grypy w okresie od 1 do 7 lutego 2013 r. wg wieku i województw

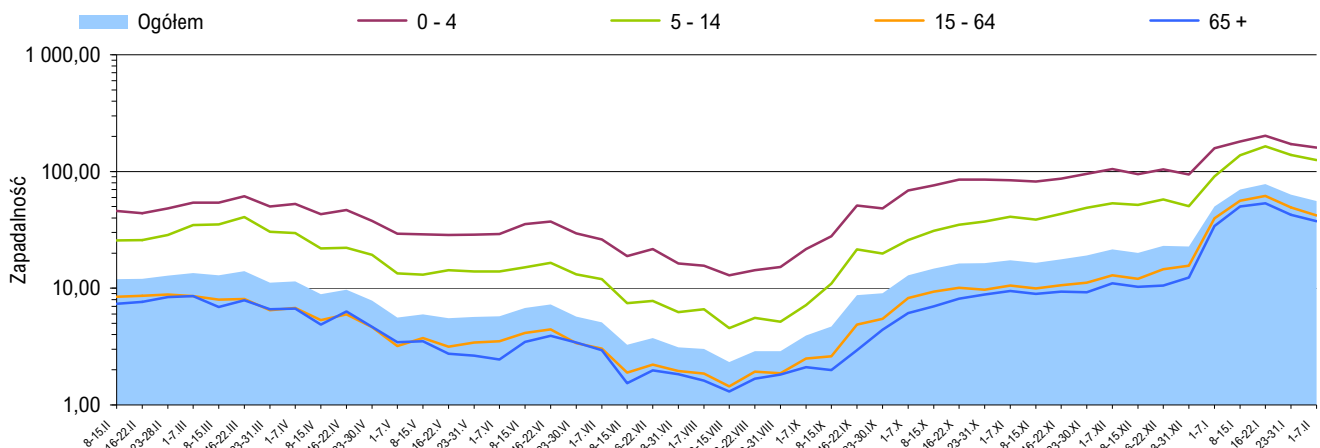
Województwo	Ogółem	Wiek (ukończone lata)			
		0 – 4	5 – 14	15 – 64	65 +
POLSKA	19	-	-	17	2
Dolnośląskie	-	-	-	-	-
Kujawsko-Pomorskie	3	-	-	2	1
Lubelskie	2	-	-	2	-
Lubuskie	-	-	-	-	-
Łódzkie	1	-	-	1	-
Małopolskie	1	-	-	1	-
Mazowieckie	3	-	-	3	-
Opolskie	-	-	-	-	-
Podkarpackie	1	-	-	1	-
Podlaskie	-	-	-	-	-
Pomorskie	1	-	-	1	-
Śląskie	-	-	-	-	-
Świętokrzyskie	1	-	-	-	1
Warmińsko-Mazurskie	-	-	-	-	-
Wielkopolskie	5	-	-	5	-
Zachodniopomorskie	1	-	-	1	-

## Objaśnienia:

- 1) Przeciętna dzienna zapadalność na 100 tys. ludności wg stanu w dniu 30 czerwca odpowiednich lat (w 2013 r. na 100 tys. ludności wg stanu w dniu 30 czerwca 2012 r.).
- 2) Jedna osoba może być wykazana w kilku rubrykach.
- 3) W stosunku do ogółu zgłoszonych zachorowań i podejrzeń zachorowań na grype.
- 4) W stosunku do ogółu osób skierowanych do szpitala z powodu grypy lub podejrzenia grypy.

## Źródła danych (1)

**Liczby zachorowań, podejrzeń zachorowań oraz zgonów:** Dane z okresowych, zbiorczych meldunków o zachorowaniach i podejrzeniach zachorowań na grype, nadsyłanych do powiatowych stacji sanitarno-epidemiologicznych przez wszystkie jednostki ochrony zdrowia, do których zgłosili się chorzy, oraz dane ze zgłoszeń zgonów nadsyłanych do powiatowych i/lub wojewódzkich stacji sanitarno-epidemiologicznych przez lekarzy, przesłane przez wojewódzkie stacje sanitarno-epidemiologiczne w formie zagregowanej do Zakładu Epidemiologii NIZP-PZH.

Zapadalność <sup>1)</sup> na grypę i podejrzenia grypy w okresie od 8 lutego 2012 r. do 7 lutego 2013 r. wg wieku i okresowych meldunków

## Próbki pobrane od pacjentów z objawami grypy lub grypopodobnymi zbadane w sezonie epidemicznym 2012/2013 wg województw

Województwo	Próbki pobrane w okresie od 03.09.2012 r. do 03.02.2013 r. (tygodnie 36/2012 - 5/2013) <sup>2)</sup>				W tym próbki pobrane w okresie od 28 stycznia do 3 lutego 2013 r. (tydzień 5/2013) <sup>2)</sup>			
	ogółem		w tym dodatnie <sup>3)</sup>		ogółem		w tym dodatnie <sup>3)</sup>	
	liczba	częstość pobrań <sup>4)</sup>	liczba	%	liczba	częstość pobrań <sup>4)</sup>	liczba	%
POLSKA	1100	0,7	300	27,3	112	0,7	10	8,9
Dolnośląskie	31	0,3	-	-	3	0,2	-	-
Kujawsko-Pomorskie	33	1,2	15	45,5	4	1,0	1	25,0
Lubelskie	27	0,7	-	-	7	1,1	-	-
Lubuskie	26	2,1	1	3,8	1	0,4	-	-
Łódzkie	67	0,6	30	44,8	14	0,9	7	50,0
Małopolskie	5	0,0	1	20,0	1	0,1	-	-
Mazowieckie	60	0,3	26	43,3	2	0,1	-	-
Opolskie	55	1,8	12	21,8	4	0,9	-	-
Podkarpackie	163	3,1	107	65,6	12	1,8	-	-
Podlaskie	32	0,7	8	25,0	7	1,6	-	-
Pomorskie	118	0,3	13	11,0	-	-	x	x
Śląskie	-	-	x	x	-	-	x	x
Świętokrzyskie	23	1,0	10	43,5	-	-	x	x
Warmińsko-Mazurskie	63	2,4	38	60,3	2	0,6	2	100,0
Wielkopolskie	112	0,6	2	1,8	6	0,4	-	-
Zachodniopomorskie	285	9,5	37	13,0	49	12,3	-	-

## Źródła danych (2)

**Liczby próbek oraz wyniki badań:** Dane z tygodniowych raportów przesyłanych do Krajowego Ośrodka ds. Grypy NIZP-PZH przez wojewódzkie stacje sanitarno-epidemiologiczne, które otrzymały próbki do badań wirusologicznych od lekarzy pierwszego kontaktu, biorących udział w nadzorze nad grypą Sentinel. Próbkę pobierane są od pacjentów podejrzanych o zakażenie wirusem grypy lub innymi wirusami oddechowymi (RSV, parainfluenza, adenowirus).

## SENTINEL

Nadzór nad grypą Sentinel jest systemem zintegrowanego nadzoru epidemiologicznego i wirusologicznego nad grypą, który działa w Polsce od sezonu epidemicznego 2004/2005. Uczestniczą w nim wybrani lekarze pierwszego kontaktu, stacje sanitarno-epidemiologiczne oraz Krajowy Ośrodek ds. Grypy NIZP-PZH, pełniący rolę koordynatora.

## Objaśnienia:

- 1) Przeciętna dzienna zapadalność na 100 tys. ludności wg stanu w dniu 30 czerwca 2012 r.
- 2) Okresy sprawozdawcze stosowane w systemie nadzoru nad grypą SENTINEL - tygodnie zgodnie z numeracją kalendarzową liczone od poniedziałku do niedzieli.
- 3) Badania w kierunku zakażeń wirusami: grypy typu A, grypy typu B, RSV (*Respiratory Syncytial Virus*), parainfluenzy typu 1, parainfluenzy typu 2, parainfluenzy typu 3 oraz w kierunku adenowirusów; przy czym badania w kierunku zakażeń wirusami oddechowymi innymi niż wirus grypy, nie są wykonywane każdorazowo.
- 4) Liczba pobranych próbek na 1000 zachorowań i podejrzeń zachorowań zgłoszonych w okresie sprawozdawczym.

## Próbki pobrane od pacjentów z objawami grypy lub grypopodobnymi zbadane w sezonie epidemicznym 2012/2013 wg wieku

Wiek (w latach)	Próbki pobrane w okresie od 03.09.2012 r. do 03.02.2013 r. (tygodnie 36/2012 - 5/2013) <sup>2)</sup>				W tym próbki pobrane w okresie od 28 stycznia do 3 lutego 2013 r. (tydzień 5/2013) <sup>2)</sup>			
	ogółem		w tym dodatnie <sup>3)</sup>		ogółem		w tym dodatnie <sup>3)</sup>	
	liczba	częstość pobrań <sup>4)</sup>	liczba	%	liczba	częstość pobrań <sup>4)</sup>	liczba	%
0-4	82	0,3	32	39,0	12	0,5	2	16,7
5-14	144	0,4	51	35,4	18	0,5	3	16,7
15-64	816	1,0	202	24,8	77	0,9	5	6,5
65+	50	0,4	14	28,0	5	0,3	-	-
Brak danych	8	x	1	12,5	-	-	x	x
RAZEM	1100	0,7	300	27,3	112	0,7	10	8,9

Liczba laboratoryjnie potwierdzonych <sup>1)</sup> przypadków zakażeń wirusami grypy lub innymi wirusami oddechowymi <sup>2)</sup> w sezonie epidemicznym 2012/2013 wg patogenów i województw

Województwo	Próbki pobrane w okresie od 03.09.2012 r. do 03.02.2013 r. (tygodnie 36/2012 - 5/2013) <sup>3)</sup>								
	grypa				RSV	parainfluenza			adeno-wirusy
	A	A/H1	A/H3	B		typ 1	typ 2	typ 3	
POLSKA	88	186	3	6	1	2	5	6	3
Dolnośląskie	-	-	-	-	-	-	-	-	-
Kujawsko-Pomorskie	10	5	-	-	-	-	-	-	-
Lubelskie	-	-	-	-	-	-	-	-	-
Lubuskie	-	-	-	-	-	-	-	-	1
Łódzkie	12	15	-	3	-	-	-	-	-
Małopolskie	1	-	-	-	-	-	-	-	-
Mazowieckie	-	24	-	1	-	-	-	1	-
Opolskie	3	1	-	2	-	2	3	1	-
Podkarpackie	44	63	-	-	-	-	-	-	-
Podlaskie	-	8	-	-	-	-	-	-	-
Pomorskie	1	12	-	-	-	-	-	-	-
Śląskie	-	-	-	-	-	-	-	-	-
Świętokrzyskie	1	6	3	-	-	-	-	-	-
Warmińsko-Mazurskie	6	23	-	-	1	-	2	4	2
Wielkopolskie	1	1	-	-	-	-	-	-	-
Zachodniopomorskie	9	28	-	-	-	-	-	-	-

## Grypa w Internecie

www.ecdc.europa.eu/en/healthtopics/influenza  
ECDC: Influenza

www.who.int/topics/influenza/en  
WHO: Influenza

www.who.int/csr/disease/influenza  
WHO: Epidemic and Pandemic Alert and Response – Influenza / Surveillance

www.euro.who.int/flu  
WHO: Influenza and avian influenza

www.cdc.gov/flu/  
CDC: Seasonal Influenza (Flu)

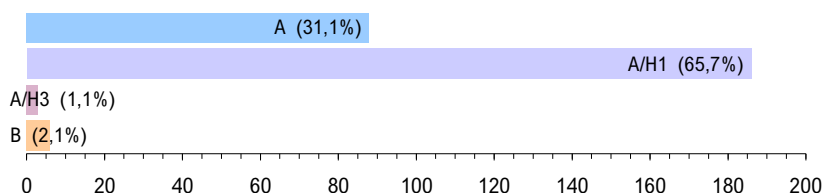
www.flu.gov  
U.S. Government flu information

## Objaśnienia:

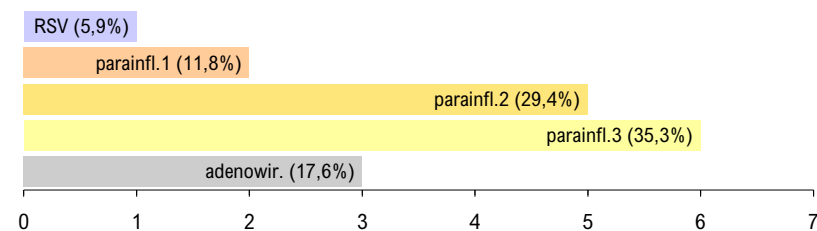
- 1) Izolacja wirusa, wykrycie antygenów wirusa metodą immunofluorescencji (IF), wykrycie materiału genetycznego wirusa metodami biologii molekularnej (PCR, real-time PCR).
- 2) Badania w kierunku zakażeń wirusami oddechowymi innymi niż wirus grypy, nie są wykonywane każdorazowo.
- 3) Okresy sprawozdawcze stosowane w systemie nadzoru nad grypą Sentinel - tygodnie zgodnie z numeracją kalendarzową liczone od poniedziałku do niedzieli.
- 4) Identyfikacja izolowanych szczepów wykonywana jest w Krajowym Ośrodku ds. Grypy NIZP-PZH.

Laboratoryjnie potwierdzone <sup>1)</sup> przypadki zakażeń wirusami grypy lub innymi wirusami oddechowymi <sup>2)</sup> oraz szczepy wirusa grypy izolowane <sup>4)</sup> w sezonie epidemicznym 2012/2013 wg patogenów

## Grypa: liczba i procentowy udział potwierdzeń laboratoryjnych wg typu wirusa



## Inne wirusy oddechowe: liczba i procentowy udział potwierdzeń laboratoryjnych wg patogenu

Grypa: liczba i procentowy udział izolowanych szczepów wirusa wg typu <sup>5)</sup>Liczba szczepów grypy izolowanych <sup>5)</sup> w sezonie epidemicznym 2012/2013 wg typu i województw

Województwo	Próbki pobrane w okresie od 03.09.2012 r. do 03.02.2013 r.		
	A/H1	A/H3	B
POLSKA	-	-	-
Dolnośląskie	-	-	-
Kujawsko-Pomorskie	-	-	-
Lubelskie	-	-	-
Lubuskie	-	-	-
Łódzkie	-	-	-
Małopolskie	-	-	-
Mazowieckie	-	-	-
Opolskie	-	-	-
Podkarpackie	-	-	-
Podlaskie	-	-	-
Pomorskie	-	-	-
Śląskie	-	-	-
Świętokrzyskie	-	-	-
Warmińsko-Mazurskie	-	-	-
Wielkopolskie	-	-	-
Zachodniopomorskie	-	-	-

**Opracowuje zespół:** Mirosław P. Czarkowski (kier. zesp. / red.), Agnieszka Woźniak-Kosek, Ewa Cielebąk, Barbara Kondej, Ewa Staszewska  
**Kierownictwo naukowe:** prof. dr hab. Andrzej Zieliński • **Konsultacja naukowa:** prof. dr hab. Lidia B. Brydak

• Narodowy Instytut Zdrowia Publicznego - PZH, Zakład Epidemiologii, 00-791 Warszawa, ul. Chocimska 24 • epimeld@pzh.gov.pl  
 • Narodowy Instytut Zdrowia Publicznego - PZH, Zakład Badania Wirusów Grypy. Krajowy Ośrodek ds. Grypy, 00-791 Warszawa, ul. Chocimska 24 • nic@pzh.gov.pl  
 • Główny Inspektorat Sanitarny, Departament Zapobiegania oraz Zwalczania Zakażeń i Chorób Zakaźnych u Ludzi, 03-729 Warszawa, ul. Targowa 65 • epidemiologia@gis.gov.pl