

# Meldunki Epidemiologiczne

## Zachorowania i podejrzenia zachorowań na grypę w Polsce

Narodowy Instytut Zdrowia Publicznego – Państwowy Zakład Higieny • Zakład Epidemiologii oraz Zakład Badania Wirusów Grypy, Krajowy Ośrodek ds. Grypy  
Główny Inspektorat Sanitarny • Departament Zapobiegania oraz Zwalczania Zakażeń i Chorób Zakaźnych u Ludzi

Rok: **2013**

Miesiąc: **Styczeń**

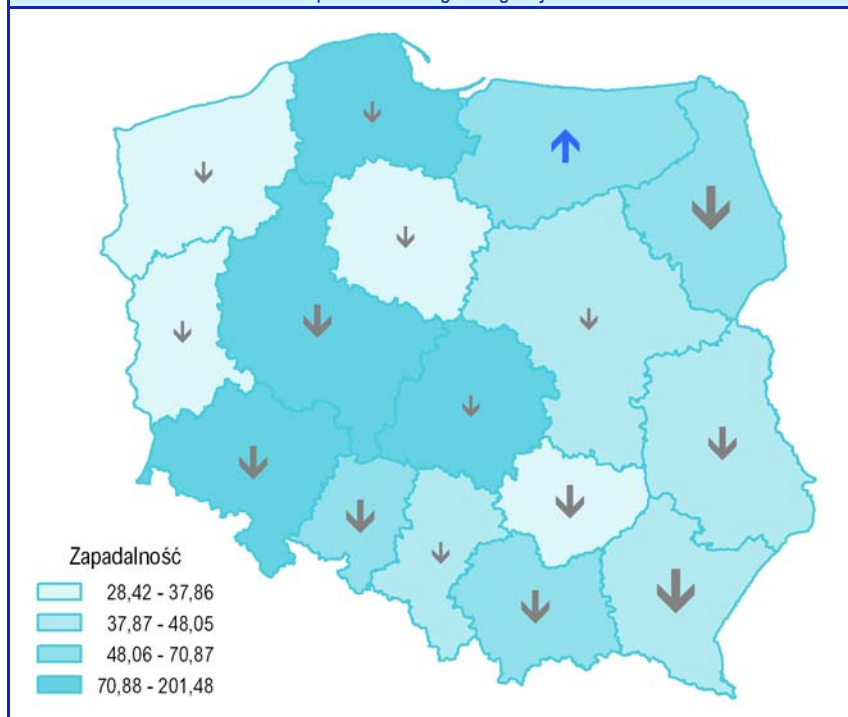
Numer: **1D (4)**

Okres: **23 – 31 styczeń**

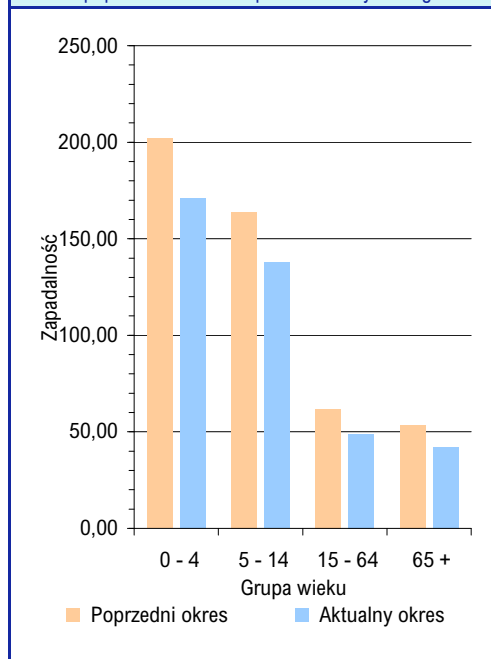
### Zachorowania i podejrzenia zachorowań na grypę w okresie od 23 do 31 stycznia 2013 r. wg wieku i województw

Województwo	Ogółem			Wiek (ukończone lata)							
				0 – 4		5 – 14		15 – 64		65+	
	liczba	zapadalność <sup>1)</sup>	wzrost/spadek zap. <sup>2,3)</sup>	liczba	zapadalność <sup>1)</sup>	liczba	zapadalność <sup>1)</sup>	liczba	zapadalność <sup>1)</sup>	liczba	zapadalność <sup>1)</sup>
POLSKA	219511	63,30	-14,71	31811	171,17	46387	137,69	120773	49,12	20540	42,23
Dolnośląskie	19703	75,10	-16,80	2242	167,79	4364	186,96	11134	58,88	1963	53,66
Kujawsko-Pomorskie	5365	28,42	-8,87	860	84,32	950	50,49	3037	22,54	518	20,70
Lubelskie	9378	48,05	-16,30	1125	111,86	2190	112,35	5184	37,90	879	30,47
Lubuskie	3486	37,86	-5,06	317	62,92	398	43,96	2385	35,84	386	33,76
Łódzkie	20638	90,69	-3,17	2641	233,40	4950	241,17	10991	68,73	2056	57,41
Małopolskie	21371	70,87	-20,97	3650	215,25	3945	126,75	11591	54,84	2185	51,91
Mazowieckie	19892	41,76	-11,94	3465	127,56	4906	105,90	9606	28,93	1915	27,05
Opolskie	6299	69,14	-17,65	836	201,32	1083	134,19	3737	56,98	643	48,37
Podkarpackie	8983	46,88	-30,47	1067	105,14	2123	104,90	4967	36,67	826	32,04
Podlaskie	5244	48,57	-32,76	844	156,02	1013	96,02	2689	35,39	698	43,52
Pomorskie	41467	201,48	-11,49	7127	584,01	10575	492,72	20606	141,14	3159	120,81
Śląskie	19116	45,97	-12,15	2240	106,60	3472	93,95	11939	40,26	1465	23,89
Świętokrzyskie	3689	32,14	-22,67	434	78,06	552	51,15	2314	28,63	389	22,06
Warmińsko-Mazurskie	6322	48,38	2,63	974	136,31	1334	98,96	3585	38,07	429	27,01
Wielkopolskie	22726	73,00	-22,38	3371	185,51	3428	107,47	13726	61,91	2201	55,67
Zachodniopomorskie	5832	37,63	-6,01	618	77,75	1104	74,72	3282	29,26	828	41,22

Zapadalność<sup>1)</sup> w okresie od 23 do 31 stycznia 2013 r. w stosunku do poprzedniego okresu sprawozdawczego<sup>3)</sup> wg województw



Zapadalność<sup>1)</sup> w okresie od 23 do 31 stycznia 2013 r. oraz w poprzednim okresie sprawozdawczym<sup>3)</sup> wg wieku



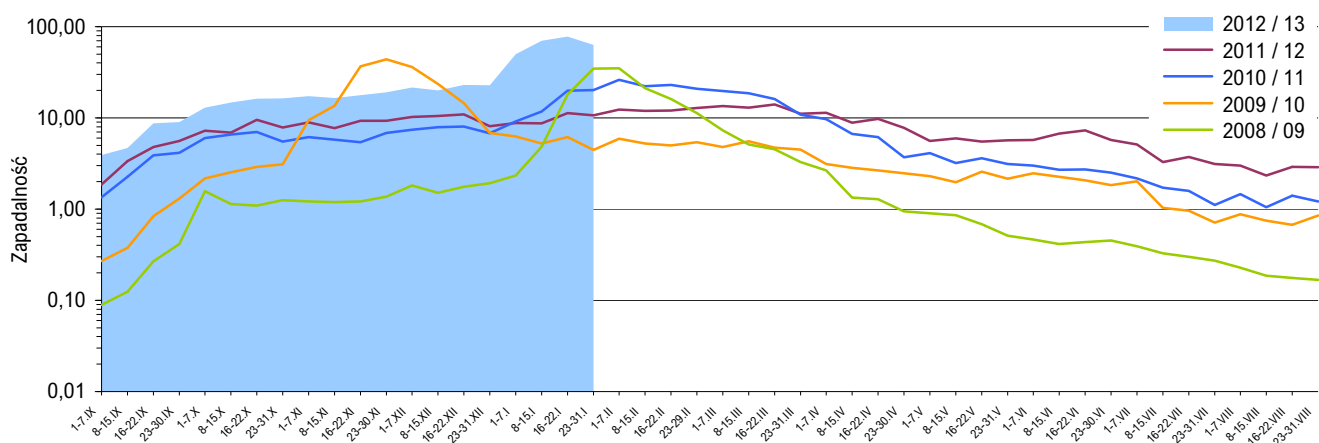
#### Objaśnienia:

**Objaśnienia znaków umownych:** **Kreska (-)** zjawisko nie wystąpiło ("zero"); **Zero (0,0)** zjawisko istniało, jednakże w ilościach mniejszych od liczb, które mogły być wyrażone uwidocznionymi w tablicy znakami cyfrowymi; **Kropka (.)** zupełny brak informacji albo brak informacji wiarygodnej; **Iks (x)** wypełnienie pozycji, ze względu na układ tablicy, jest niemożliwe lub niecelowe ("nie dotyczy").

1) Przeciętna dzienna zapadalność na 100 tys. ludności wg stanu w dniu 30 czerwca 2012 r.

2) Różnica w stosunku do poprzedniego okresu sprawozdawczego.

3) Okres od 16 do 22 stycznia 2013 r.

Zapadalność <sup>1)</sup> na grype i podejrzenia grypy w sezonie epidemicznym 2012/2013 w porównaniu z poprzednimi sezonami wg okresowych meldunków

## Szczepienia przeciw grypie

Szczepienia to najbardziej skuteczny sposób zapobiegania infekcjom i powikłaniom powodowanym przez wirusy grypy. Bezpieczne i skuteczne szczepionki są dostępne i stosowane od ponad 60 lat.

Wśród zdrowych osób dorosłych, szczepionki przeciw grypie mogą zapobiec od 70% do 90% zachorowań na grype, natomiast wśród osób starszych szczepionka zmniejsza ryzyko wystąpienia ciężkich powikłań nawet o 60% a zgonów o 80%.

WHO zaleca szczepienie grupom osób (wg pierwszeństwa):

- 1) osobom mieszkającym w domach opieki (osoby starsze lub niepełnosprawne)
- 2) osobom przewlekle chorym
- 3) osobom starszym
- 4) innym, tj. kobietom w ciąży, pracownikom służby zdrowia, osobom pełniącym istotne funkcje społeczne, oraz dzieciom od 6 m-ca życia do 2 lat.

Źródło: <http://www.who.int/influenza/vaccines/use/en>

## Skierowani do szpitala z powodu grypy lub podejrzenia grypy w okresie od 23 do 31 stycznia 2013 r. wg przyczyn i województw

Województwo	Ogółem		Przyczyny skierowania do szpitala <sup>2)</sup>					
			objawy ze strony układu krążenia		objawy ze strony układu oddechowego		inne przyczyny	
	liczba	% <sup>3)</sup>	liczba	% <sup>4)</sup>	liczba	% <sup>4)</sup>	liczba	% <sup>4)</sup>
POLSKA	1433	0,65	132	9,2	1278	89,2	136	9,5
Dolnośląskie	204	1,04	6	2,9	182	89,2	47	23,0
Kujawsko-Pomorskie	46	0,86	5	10,9	41	89,1	-	-
Lubelskie	82	0,87	11	13,4	70	85,4	8	9,8
Lubuskie	19	0,55	-	-	18	94,7	1	5,3
Łódzkie	87	0,42	7	8,0	80	92,0	2	2,3
Małopolskie	126	0,59	11	8,7	104	82,5	16	12,7
Mazowieckie	105	0,53	6	5,7	101	96,2	-	-
Opolskie	18	0,29	-	-	10	55,6	8	44,4
Podkarpackie	131	1,46	24	18,3	110	84,0	1	0,8
Podlaskie	35	0,67	5	14,3	34	97,1	-	-
Pomorskie	118	0,28	10	8,5	115	97,5	19	16,1
Śląskie	104	0,54	10	9,6	93	89,4	4	3,8
Świętokrzyskie	53	1,44	6	11,3	47	88,7	11	20,8
Warmińsko-Mazurskie	136	2,15	25	18,4	111	81,6	-	-
Wielkopolskie	148	0,65	6	4,1	144	97,3	10	6,8
Zachodniopomorskie	21	0,36	-	-	18	85,7	9	42,9

## Zgony z powodu grypy w okresie od 23 do 31 stycznia 2013 r. wg wieku i województw

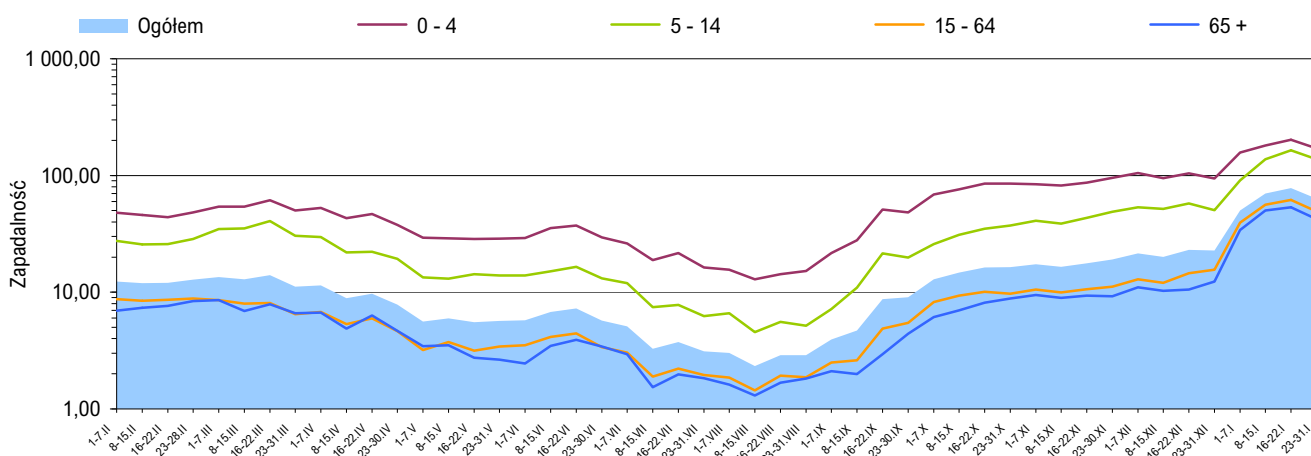
Województwo	Ogółem	Wiek (ukończone lata)			
		0 – 4	5 – 14	15 – 64	65 +
POLSKA	26	1	-	15	10
Dolnośląskie	1	-	-	1	-
Kujawsko-Pomorskie	1	-	-	-	1
Lubelskie	-	-	-	-	-
Lubuskie	1	-	-	-	1
Łódzkie	4	1	-	3	-
Małopolskie	2	-	-	1	1
Mazowieckie	2	-	-	1	1
Opolskie	-	-	-	-	-
Podkarpackie	1	-	-	-	1
Podlaskie	-	-	-	-	-
Pomorskie	1	-	-	1	-
Śląskie	8	-	-	6	2
Świętokrzyskie	2	-	-	-	2
Warmińsko-Mazurskie	-	-	-	-	-
Wielkopolskie	3	-	-	2	1
Zachodniopomorskie	-	-	-	-	-

## Objaśnienia:

- 1) Przeciętna dzienna zapadalność na 100 tys. ludności wg stanu w dniu 30 czerwca odpowiednich lat (w 2013 r. na 100 tys. ludności wg stanu w dniu 30 czerwca 2012 r.).
- 2) Jedna osoba może być wykazana w kilku rubrykach.
- 3) W stosunku do ogółu zgłoszonych zachorowań i podejrzeń zachorowań na grype.
- 4) W stosunku do ogółu osób skierowanych do szpitala z powodu grypy lub podejrzenia grypy.

## Źródła danych (1)

**Liczby zachorowań, podejrzeń zachorowań oraz zgonów:** Dane z okresowych, zbiorczych meldunków o zachorowaniach i podejrzeniach zachorowań na grype, nadsyłanych do powiatowych stacji sanitarno-epidemiologicznych przez wszystkie jednostki ochrony zdrowia, do których zgłosili się chorzy, oraz dane ze zgłoszeń zgonów nadsyłanych do powiatowych i/lub wojewódzkich stacji sanitarno-epidemiologicznych przez lekarzy, przesłane przez wojewódzkie stacje sanitarno-epidemiologiczne w formie zagregowanej do Zakładu Epidemiologii NIZP-PZH.

Zapadalność <sup>1)</sup> na grypę i podejrzenia grypy w okresie od 1 lutego 2012 r. do 31 stycznia 2013 r. wg wieku i okresowych meldunków

## Próbki pobrane od pacjentów z objawami grypy lub grypopodobnymi zbadane w sezonie epidemicznym 2012/2013 wg województw

Województwo	Próbki pobrane w okresie od 03.09.2012 r. do 27.01.2013 r. (tygodnie 36/2012 - 4/2013) <sup>2)</sup>				W tym próbki pobrane w okresie od 21 do 27 stycznia 2013 r. (tydzień 4/2013) <sup>2)</sup>			
	ogółem		w tym dodatnie <sup>3)</sup>		ogółem		w tym dodatnie <sup>3)</sup>	
	liczba	częstość pobrań <sup>4)</sup>	liczba	%	liczba	częstość pobrań <sup>4)</sup>	liczba	%
POLSKA	988	0,7	281	28,4	217	1,2	45	20,7
Dolnośląskie	28	0,4	-	-	19	1,2	-	-
Kujawsko-Pomorskie	29	1,2	8	27,6	15	3,3	6	40,0
Lubelskie	20	0,6	-	-	10	1,2	-	-
Lubuskie	25	2,4	1	4,0	10	3,6	-	-
Łódzkie	53	0,6	23	43,4	17	1,0	10	58,8
Małopolskie	4	0,0	1	25,0	2	0,1	-	-
Mazowieckie	58	0,3	26	44,8	5	0,3	2	40,0
Opolskie	51	1,9	12	23,5	14	2,7	1	7,1
Podkarpackie	151	3,3	107	70,9	30	3,6	17	56,7
Podlaskie	25	0,6	5	20,0	9	1,8	-	-
Pomorskie	118	0,4	13	11,0	5	0,2	-	-
Śląskie	-	-	x	x	-	-	x	x
Świętokrzyskie	23	1,1	10	43,5	4	1,2	1	25,0
Warmińsko-Mazurskie	61	2,8	36	59,0	14	2,9	5	35,7
Wielkopolskie	106	0,6	2	1,9	7	0,4	-	-
Zachodniopomorskie	236	9,0	37	15,7	56	11,8	3	5,4

## Źródła danych (2)

**Liczby próbek oraz wyniki badań:** Dane z tygodniowych raportów przesyłanych do Krajowego Ośrodka ds. Grypy NIZP-PZH przez wojewódzkie stacje sanitarno-epidemiologiczne, które otrzymały próbki do badań wirusologicznych od lekarzy pierwszego kontaktu, biorących udział w nadzorze nad grypą Sentinel. Próbki pobierane są od pacjentów podejrzanych o zakażenie wirusem grypy lub innymi wirusami oddechowymi (RSV, parainfluenza, adenowirus).

## SENTINEL

Nadzór nad grypą Sentinel jest systemem zintegrowanego nadzoru epidemiologicznego i wirusologicznego nad grypą, który działa w Polsce od sezonu epidemicznego 2004/2005. Uczestniczą w nim wybrani lekarze pierwszego kontaktu, stacje sanitarno-epidemiologiczne oraz Krajowy Ośrodek ds. Grypy NIZP-PZH, pełniący rolę koordynatora.

## Objaśnienia:

- 1) Przeciętna dzienna zapadalność na 100 tys. ludności wg stanu w dniu 30 czerwca 2012 r.
- 2) Okresy sprawozdawcze stosowane w systemie nadzoru nad grypą SENTINEL - tygodnie zgodnie z numeracją kalendarzową liczone od poniedziałku do niedzieli.
- 3) Badania w kierunku zakażeń wirusami: grypy typu A, grypy typu B, RSV (*Respiratory Syncytial Virus*), parainfluenzy typu 1, parainfluenzy typu 2, parainfluenzy typu 3 oraz w kierunku adenowirusów; przy czym badania w kierunku zakażeń wirusami oddechowymi innymi niż wirus grypy, nie są wykonywane każdorazowo.
- 4) Liczba pobranych próbek na 1000 zachorowań i podejrzeń zachorowań zgłoszonych w okresie sprawozdawczym.

## Próbki pobrane od pacjentów z objawami grypy lub grypopodobnymi zbadane w sezonie epidemicznym 2012/2013 wg wieku

Wiek (w latach)	Próbki pobrane w okresie od 03.09.2012 r. do 27.01.2013 r. (tygodnie 36/2012 - 4/2013) <sup>2)</sup>				W tym próbki pobrane w okresie od 21 do 27 stycznia 2013 r. (tydzień 4/2013) <sup>2)</sup>			
	ogółem		w tym dodatnie <sup>3)</sup>		ogółem		w tym dodatnie <sup>3)</sup>	
	liczba	częstość pobrań <sup>4)</sup>	liczba	%	liczba	częstość pobrań <sup>4)</sup>	liczba	%
0-4	70	0,2	29	41,4	15	0,6	8	53,3
5-14	126	0,4	45	35,7	35	0,9	9	25,7
15-64	739	1,1	193	26,1	163	1,6	28	17,2
65+	45	0,4	13	28,9	4	0,2	-	-
Brak danych	8	x	1	12,5	-	-	x	x
RAZEM	988	0,7	281	28,4	217	1,2	45	20,7

Liczba laboratoryjnie potwierdzonych <sup>1)</sup> przypadków zakażeń wirusami grypy lub innymi wirusami oddechowymi <sup>2)</sup> w sezonie epidemicznym 2012/2013 wg patogenów i województw

Województwo	Próbki pobrane w okresie od 03.09.2012 r. do 27.01.2013 r. (tygodnie 36/2012 - 4/2013) <sup>3)</sup>								
	grypa				RSV	parainfluenza			adeno-wirusy
	A	A/H1	A/H3	B		typ 1	typ 2	typ 3	
POLSKA	83	176	3	3	1	2	4	6	3
Dolnośląskie	-	-	-	-	-	-	-	-	-
Kujawsko-Pomorskie	8	-	-	-	-	-	-	-	-
Lubelskie	-	-	-	-	-	-	-	-	-
Lubuskie	-	-	-	-	-	-	-	-	1
Łódzkie	9	14	-	-	-	-	-	-	-
Małopolskie	1	-	-	-	-	-	-	-	-
Mazowieckie	-	24	-	1	-	-	-	1	-
Opolskie	3	1	-	2	-	2	3	1	-
Podkarpackie	44	63	-	-	-	-	-	-	-
Podlaskie	-	5	-	-	-	-	-	-	-
Pomorskie	1	12	-	-	-	-	-	-	-
Śląskie	-	-	-	-	-	-	-	-	-
Świętokrzyskie	1	6	3	-	-	-	-	-	-
Warmińsko-Mazurskie	6	22	-	-	1	-	1	4	2
Wielkopolskie	1	1	-	-	-	-	-	-	-
Zachodniopomorskie	9	28	-	-	-	-	-	-	-

## Grypa w Internecie

www.ecdc.europa.eu/en/healthtopics/influenza  
ECDC: Influenza

www.who.int/topics/influenza/en  
WHO: Influenza

www.who.int/csr/disease/influenza  
WHO: Epidemic and Pandemic Alert and Response – Influenza / Surveillance

www.euro.who.int/flu  
WHO: Influenza and avian influenza

www.cdc.gov/flu/  
CDC: Seasonal Influenza (Flu)

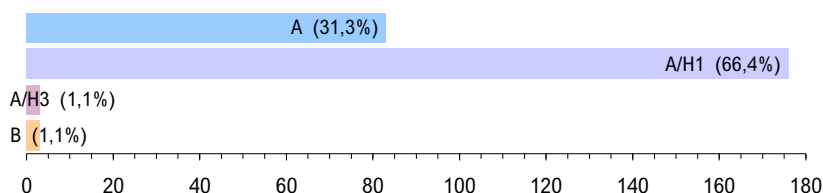
www.flu.gov  
U.S. Government flu information

## Objaśnienia:

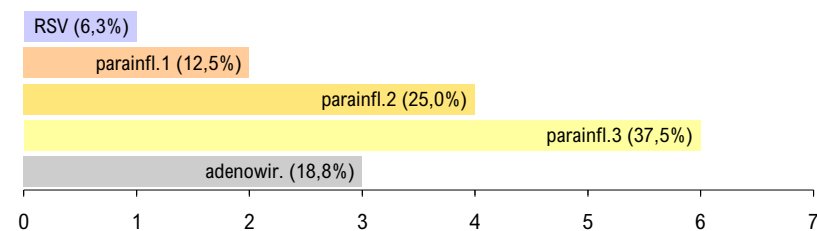
- 1) Izolacja wirusa, wykrycie antygenów wirusa metodą immunofluorescencji (IF), wykrycie materiału genetycznego wirusa metodami biologii molekularnej (PCR, real-time PCR).
- 2) Badania w kierunku zakażeń wirusami oddechowymi innymi niż wirus grypy, nie są wykonywane każdorazowo.
- 3) Okresy sprawozdawcze stosowane w systemie nadzoru nad grypą Sentinel - tygodnie zgodnie z numeracją kalendarzową liczone od poniedziałku do niedzieli.
- 4) Identyfikacja izolowanych szczepów wykonywana jest w Krajowym Ośrodku ds. Grypy NIZP-PZH.

Laboratoryjnie potwierdzone <sup>1)</sup> przypadki zakażeń wirusami grypy lub innymi wirusami oddechowymi <sup>2)</sup> oraz szczepy wirusa grypy izolowane <sup>4)</sup> w sezonie epidemicznym 2012/2013 wg patogenów

## Grypa: liczba i procentowy udział potwierdzeń laboratoryjnych wg typu wirusa



## Inne wirusy oddechowe: liczba i procentowy udział potwierdzeń laboratoryjnych wg patogenu

Grypa: liczba i procentowy udział izolowanych szczepów wirusa wg typu <sup>5)</sup>Liczba szczepów grypy izolowanych <sup>5)</sup> w sezonie epidemicznym 2012/2013 wg typu i województw

Województwo	Próbki pobrane w okresie od 03.09.2012 r. do 27.01.2013 r.		
	A/H1	A/H3	B
POLSKA	-	-	-
Dolnośląskie	-	-	-
Kujawsko-Pomorskie	-	-	-
Lubelskie	-	-	-
Lubuskie	-	-	-
Łódzkie	-	-	-
Małopolskie	-	-	-
Mazowieckie	-	-	-
Opolskie	-	-	-
Podkarpackie	-	-	-
Podlaskie	-	-	-
Pomorskie	-	-	-
Śląskie	-	-	-
Świętokrzyskie	-	-	-
Warmińsko-Mazurskie	-	-	-
Wielkopolskie	-	-	-
Zachodniopomorskie	-	-	-

**Opracowuje zespół:** Mirosław P. Czarkowski (kier. zesp. / red.), Agnieszka Woźniak-Kosek, Ewa Cielebąk, Barbara Kondej, Ewa Staszewska  
**Kierownictwo naukowe:** prof. dr hab. Andrzej Zieliński • **Konsultacja naukowa:** prof. dr hab. Lidia B. Brydak

• Narodowy Instytut Zdrowia Publicznego - PZH, Zakład Epidemiologii, 00-791 Warszawa, ul. Chocimska 24 • epimeld@pzh.gov.pl  
 • Narodowy Instytut Zdrowia Publicznego - PZH, Zakład Badania Wirusów Grypy. Krajowy Ośrodek ds. Grypy, 00-791 Warszawa, ul. Chocimska 24 • nic@pzh.gov.pl  
 • Główny Inspektorat Sanitarny, Departament Zapobiegania oraz Zwalczania Zakażeń i Chorób Zakaźnych u Ludzi, 03-729 Warszawa, ul. Targowa 65 • epidemiologia@gis.gov.pl