

Meldunki Epidemiologiczne

Zachorowania i podejrzenia zachorowań na grypę w Polsce

Narodowy Instytut Zdrowia Publicznego – Państwowy Zakład Higieny • Zakład Epidemiologii oraz Zakład Badania Wirusów Grypy, Krajowy Ośrodek ds. Grypy
Główny Inspektorat Sanitarny • Departament Zapobiegania oraz Zwalczania Zakażeń i Chorób Zakaźnych u Ludzi

Rok: **2013**

Miesiąc: **Styczeń**

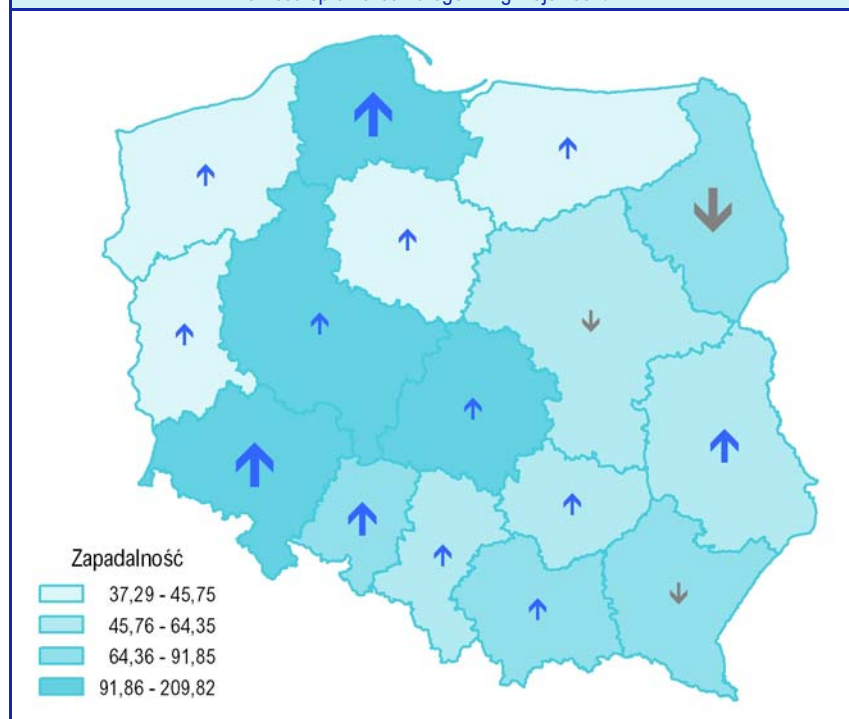
Numer: **1C (3)**

Okres: **16 – 22 styczeń**

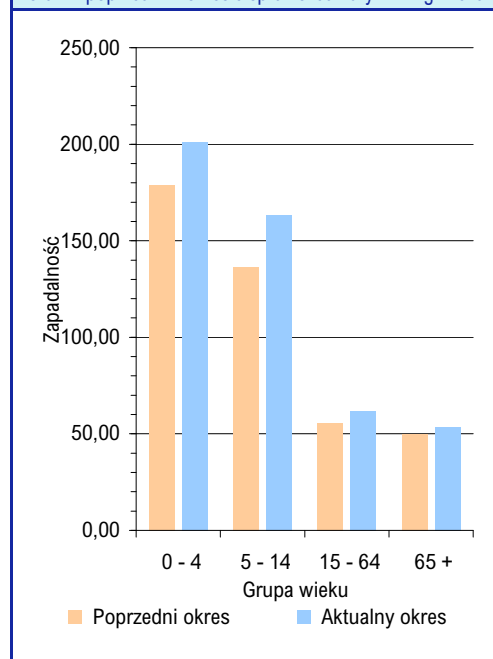
Zachorowania i podejrzenia zachorowań na grypę w okresie od 16 do 22 stycznia 2013 r. wg wieku i województw

Województwo	Ogółem			Wiek (ukończone lata)							
				0 – 4		5 – 14		15 – 64		65+	
	liczba	zapadalność ¹⁾	wzrost/spadek zap. ^{2,3)}	liczba	zapadalność ¹⁾	liczba	zapadalność ¹⁾	liczba	zapadalność ¹⁾	liczba	zapadalność ¹⁾
POLSKA	209903	77,82	7,96	29092	201,26	42824	163,43	117802	61,59	20185	53,36
Dolnośląskie	18752	91,89	24,02	1810	174,16	3973	218,84	10793	73,39	2176	76,48
Kujawsko-Pomorskie	5476	37,29	10,57	965	121,65	1095	74,82	2855	27,24	561	28,82
Lubelskie	9769	64,35	20,84	979	125,16	1935	127,63	5854	55,03	1001	44,61
Lubuskie	3066	42,81	10,67	274	69,92	501	71,15	2002	38,67	289	32,50
Łódzkie	16612	93,85	10,75	2320	263,61	3853	241,36	8671	69,71	1768	63,47
Małopolskie	21541	91,85	6,64	3246	246,12	3914	161,68	12214	74,30	2167	66,19
Mazowieckie	19897	53,70	-3,16	2987	141,38	4401	122,14	10517	40,72	1992	36,17
Opolskie	6150	86,79	13,86	764	236,55	1016	161,86	3739	73,29	631	61,03
Podkarpackie	11527	77,35	-5,17	1254	158,86	2630	167,08	6624	62,88	1019	50,82
Podlaskie	6830	81,33	-20,42	1053	250,28	1294	157,71	3631	61,45	852	68,29
Pomorskie	33587	209,82	33,77	5865	617,92	7675	459,77	17291	152,28	2756	135,51
Śląskie	18799	58,12	7,91	2178	133,27	3193	111,08	11850	51,37	1578	33,09
Świętokrzyskie	4893	54,80	4,80	496	114,70	1018	121,28	2950	46,93	429	31,28
Warmińsko-Mazurskie	4650	45,75	3,35	637	114,62	1036	98,81	2620	35,77	357	28,90
Wielkopolskie	23094	95,38	1,00	3695	261,44	4128	166,40	13231	76,73	2040	66,33
Zachodniopomorskie	5260	43,63	11,14	569	92,04	1162	101,12	2960	33,92	569	36,42

Zapadalność¹⁾ w okresie od 16 do 22 stycznia 2013 r. w stosunku do poprzedniego okresu sprawozdawczego³⁾ wg województw



Zapadalność¹⁾ w okresie od 16 do 22 stycznia 2013 r. oraz w poprzednim okresie sprawozdawczym³⁾ wg wieku



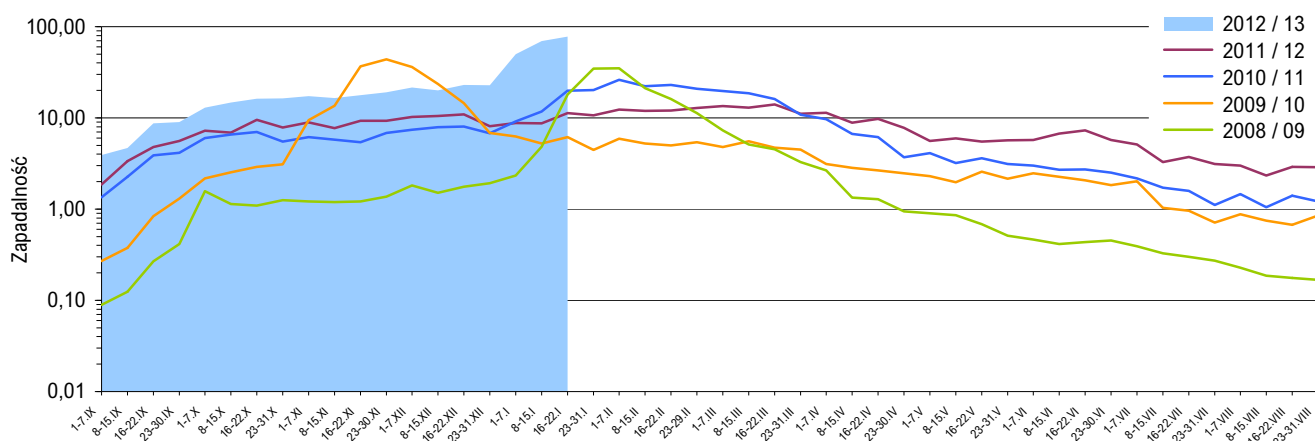
Objaśnienia:

Objaśnienia znaków umownych: **Kreska (-)** zjawisko nie wystąpiło ("zero"); **Zero (0,0)** zjawisko istniało, jednakże w ilościach mniejszych od liczb, które mogły być wyrażone uwidocznionymi w tabelcy znakami cyfrowymi; **Kropka (.)** zupełny brak informacji albo brak informacji wiarygodnej; **Iks (x)** wypełnienie pozycji, ze względu na układ tabelcy, jest niemożliwe lub niecelowe ("nie dotyczy").

1) Przeciętna dzienna zapadalność na 100 tys. ludności wg stanu w dniu 30 czerwca 2012 r.

2) Różnica w stosunku do poprzedniego okresu sprawozdawczego.

3) Okres od 8 do 15 stycznia 2013 r.

Zapadalność ¹⁾ na grype i podejrzenia grypy w sezonie epidemicznym 2012/2013 w porównaniu z poprzednimi sezonami wg okresowych meldunków

Szczepienia przeciw grypie

Szczepienia to najbardziej skuteczny sposób zapobiegania infekcjom i powikłaniom powodowanym przez wirusy grypy. Bezpieczne i skuteczne szczepionki są dostępne i stosowane od ponad 60 lat.

Wśród zdrowych osób dorosłych, szczepionki przeciw grypie mogą zapobiec od 70% do 90% zachorowań na grype, natomiast wśród osób starszych szczepionka zmniejsza ryzyko wystąpienia ciężkich powikłań nawet o 60% a zgonów o 80%.

WHO zaleca szczepienie grupom osób (wg pierwszeństwa):

- 1) osobom mieszkającym w domach opieki (osoby starsze lub niepełnosprawne)
- 2) osobom przewlekle chorym
- 3) osobom starszym
- 4) innym, tj. kobietom w ciąży, pracownikom służby zdrowia, osobom pełniącym istotne funkcje społeczne, oraz dzieciom od 6 m-ca życia do 2 lat.

Źródło: <http://www.who.int/influenza/vaccines/use/en>

Skierowani do szpitala z powodu grypy lub podejrzenia grypy w okresie od 16 do 22 stycznia 2013 r. wg przyczyn i województw

Województwo	Ogółem		Przyczyny skierowania do szpitala ²⁾					
			objawy ze strony układu krążenia		objawy ze strony układu oddechowego		inne przyczyny	
	liczba	% ³⁾	liczba	% ⁴⁾	liczba	% ⁴⁾	liczba	% ⁴⁾
POLSKA	1323	0,63	108	8,2	1171	88,5	151	11,4
Dolnośląskie	121	0,65	15	12,4	102	84,3	13	10,7
Kujawsko-Pomorskie	68	1,24	5	7,4	44	64,7	22	32,4
Lubelskie	133	1,36	11	8,3	119	89,5	23	17,3
Lubuskie	22	0,72	4	18,2	20	90,9	1	4,5
Łódzkie	89	0,54	10	11,2	79	88,8	2	2,2
Małopolskie	118	0,55	10	8,5	107	90,7	3	2,5
Mazowieckie	111	0,56	3	2,7	107	96,4	2	1,8
Opolskie	6	0,10	1	16,7	6	100,0	-	-
Podkarpackie	85	0,74	6	7,1	75	88,2	5	5,9
Podlaskie	43	0,63	4	9,3	37	86,0	4	9,3
Pomorskie	157	0,47	10	6,4	152	96,8	26	16,6
Śląskie	98	0,52	12	12,2	68	69,4	19	19,4
Świętokrzyskie	62	1,27	11	17,7	56	90,3	11	17,7
Warmińsko-Mazurskie	31	0,67	2	6,5	28	90,3	1	3,2
Wielkopolskie	150	0,65	4	2,7	142	94,7	11	7,3
Zachodniopomorskie	29	0,55	-	-	29	100,0	8	27,6

Zgony z powodu grypy w okresie od 16 do 22 stycznia 2013 r. wg wieku i województw

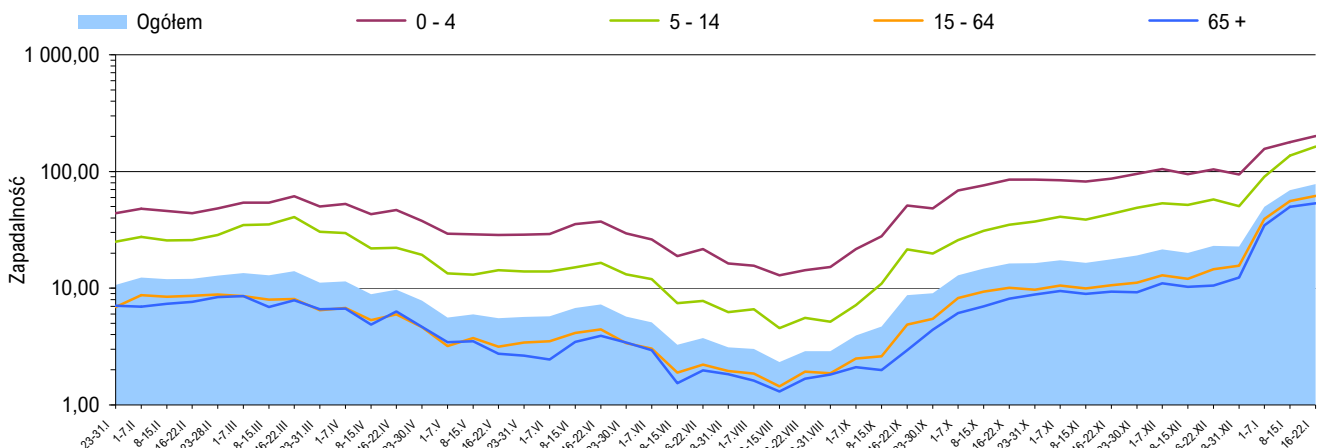
Województwo	Ogółem	Wiek (ukończone lata)			
		0 – 4	5 – 14	15 – 64	65 +
POLSKA	28	-	1	20	7
Dolnośląskie	3	-	-	2	1
Kujawsko-Pomorskie	-	-	-	-	-
Lubelskie	4	-	-	2	2
Lubuskie	1	-	-	1	-
Łódzkie	1	-	-	1	-
Małopolskie	-	-	-	-	-
Mazowieckie	2	-	1	1	-
Opolskie	-	-	-	-	-
Podkarpackie	4	-	-	3	1
Podlaskie	-	-	-	-	-
Pomorskie	2	-	-	1	1
Śląskie	6	-	-	5	1
Świętokrzyskie	1	-	-	-	1
Warmińsko-Mazurskie	1	-	-	1	-
Wielkopolskie	3	-	-	3	-
Zachodniopomorskie	-	-	-	-	-

Objaśnienia:

- 1) Przeciętna dzienna zapadalność na 100 tys. ludności wg stanu w dniu 30 czerwca odpowiednich lat (w 2013 r. na 100 tys. ludności wg stanu w dniu 30 czerwca 2012 r.).
- 2) Jedna osoba może być wykazana w kilku rubrykach.
- 3) W stosunku do ogółu zgłoszonych zachorowań i podejrzeń zachorowań na grype.
- 4) W stosunku do ogółu osób skierowanych do szpitala z powodu grypy lub podejrzenia grypy.

Źródła danych (1)

Liczby zachorowań, podejrzeń zachorowań oraz zgonów: Dane z okresowych, zbiorczych meldunków o zachorowaniach i podejrzeniach zachorowań na grype, nadsyłanych do powiatowych stacji sanitarno-epidemiologicznych przez wszystkie jednostki ochrony zdrowia, do których zgłosili się chorzy, oraz dane ze zgłoszeń zgonów nadsyłanych do powiatowych i/lub wojewódzkich stacji sanitarno-epidemiologicznych przez lekarzy, przesyłane przez wojewódzkie stacje sanitarno-epidemiologiczne w formie zagregowanej do Zakładu Epidemiologii NIZP-PZH.

Zapadalność ¹⁾ na grypę i podejrzenia grypy w okresie od 23 stycznia 2012 r. do 22 stycznia 2013 r. wg wieku i okresowych meldunków

Próbki pobrane od pacjentów z objawami grypy lub grypopodobnymi zbadane w sezonie epidemicznym 2012/2013 wg województw

Województwo	Próbki pobrane w okresie od 03.09.2012 r. do 20.01.2013 r. (tygodnie 36/2012 - 3/2013) ²⁾				W tym próbki pobrane w okresie od 14 do 20 stycznia 2013 r. (tydzień 3/2013) ²⁾			
	ogółem		w tym dodatnie ³⁾		ogółem		w tym dodatnie ³⁾	
	liczba	częstość pobrań ⁴⁾	liczba	%	liczba	częstość pobrań ⁴⁾	liczba	%
POLSKA	754	0,6	222	29,4	237	1,2	73	30,8
Dolnośląskie	9	0,1	-	-	9	0,5	-	-
Kujawsko-Pomorskie	14	0,7	2	14,3	8	1,6	1	12,5
Lubelskie	10	0,4	-	-	2	0,2	-	-
Lubuskie	15	2,0	1	6,7	2	0,7	-	-
Łódzkie	36	0,5	13	36,1	18	1,1	8	44,4
Małopolskie	2	0,0	1	50,0	2	0,1	1	50,0
Mazowieckie	53	0,3	24	45,3	11	0,5	4	36,4
Opolskie	37	1,7	11	29,7	27	4,6	7	25,9
Podkarpackie	121	3,3	89	73,6	29	2,5	17	58,6
Podlaskie	15	0,4	5	33,3	10	1,4	3	30,0
Pomorskie	113	0,4	13	11,5	26	0,8	-	-
Śląskie	-	-	x	x	-	-	x	x
Świętokrzyskie	19	1,1	9	47,4	8	1,7	4	50,0
Warmińsko-Mazurskie	31	1,8	18	58,1	12	2,6	6	50,0
Wielkopolskie	99	0,6	2	2,0	24	1,0	-	-
Zachodniopomorskie	180	8,4	34	18,9	49	10,0	22	44,9

Źródła danych (2)

Liczby próbek oraz wyniki badań: Dane z tygodniowych raportów przesyłanych do Krajowego Ośrodka ds. Grypy NIZP-PZH przez wojewódzkie stacje sanitarno-epidemiologiczne, które otrzymały próbki do badań wirusologicznych od lekarzy pierwszego kontaktu, biorących udział w nadzorze nad grypą Sentinel. Próbki pobierane są od pacjentów podejrzanych o zakażenie wirusem grypy lub innymi wirusami oddechowymi (RSV, parainfluenza, adenowirus).

SENTINEL

Nadzór nad grypą Sentinel jest systemem zintegrowanego nadzoru epidemiologicznego i wirusologicznego nad grypą, który działa w Polsce od sezonu epidemicznego 2004/2005. Uczestniczą w nim wybrani lekarze pierwszego kontaktu, stacje sanitarno-epidemiologiczne oraz Krajowy Ośrodek ds. Grypy NIZP-PZH, pełniący rolę koordynatora.

Objaśnienia:

- 1) Przeciętna dzienna zapadalność na 100 tys. ludności wg stanu w dniu 30 czerwca 2012 r.
- 2) Okresy sprawozdawcze stosowane w systemie nadzoru nad grypą SENTINEL - tygodnie zgodnie z numeracją kalendarzową liczone od poniedziałku do niedzieli.
- 3) Badania w kierunku zakażeń wirusami: grypy typu A, grypy typu B, RSV (*Respiratory Syncytial Virus*), parainfluenzy typu 1, parainfluenzy typu 2, parainfluenzy typu 3 oraz w kierunku adenowirusów; przy czym badania w kierunku zakażeń wirusami oddechowymi innymi niż wirus grypy, nie są wykonywane każdorazowo.
- 4) Liczba pobranych próbek na 1000 zachorowań i podejrzeń zachorowań zgłoszonych w okresie sprawozdawczym.

Próbki pobrane od pacjentów z objawami grypy lub grypopodobnymi zbadane w sezonie epidemicznym 2012/2013 wg wieku

Wiek (w latach)	Próbki pobrane w okresie od 03.09.2012 r. do 20.01.2013 r. (tygodnie 36/2012 - 3/2013) ²⁾				W tym próbki pobrane w okresie od 14 do 20 stycznia 2013 r. (tydzień 3/2013) ²⁾			
	ogółem		w tym dodatnie ³⁾		ogółem		w tym dodatnie ³⁾	
	liczba	częstość pobrań ⁴⁾	liczba	%	liczba	częstość pobrań ⁴⁾	liczba	%
0-4	53	0,2	19	35,8	20	0,7	11	55,0
5-14	89	0,3	34	38,2	26	0,6	12	46,2
15-64	567	0,9	158	27,9	179	1,6	47	26,3
65+	37	0,4	10	27,0	10	0,5	2	20,0
Brak danych	8	x	1	12,5	2	x	1	50,0
RAZEM	754	0,6	222	29,4	237	1,2	73	30,8

Liczba laboratoryjnie potwierdzonych ¹⁾ przypadków zakażeń wirusami grypy lub innymi wirusami oddechowymi ²⁾ w sezonie epidemicznym 2012/2013 wg patogenów i województw

Województwo	Próbki pobrane w okresie od 03.09.2012 r. do 20.01.2013 r. (tygodnie 36/2012 - 3/2013) ³⁾								
	grypa				RSV	parainfluenza			adeno-wirusy
	A	A/H1	A/H3	B		typ 1	typ 2	typ 3	
POLSKA	53	151	3	2	1	2	4	4	2
Dolnośląskie	-	-	-	-	-	-	-	-	-
Kujawsko-Pomorskie	2	-	-	-	-	-	-	-	-
Lubelskie	-	-	-	-	-	-	-	-	-
Lubuskie	-	-	-	-	-	-	-	-	1
Łódzkie	4	9	-	-	-	-	-	-	-
Małopolskie	1	-	-	-	-	-	-	-	-
Mazowieckie	-	23	-	-	-	-	-	1	-
Opolskie	2	1	-	2	-	2	3	1	-
Podkarpackie	34	55	-	-	-	-	-	-	-
Podlaskie	-	5	-	-	-	-	-	-	-
Pomorskie	1	12	-	-	-	-	-	-	-
Śląskie	-	-	-	-	-	-	-	-	-
Świętokrzyskie	-	6	3	-	-	-	-	-	-
Warmińsko-Mazurskie	-	13	-	-	1	-	1	2	1
Wielkopolskie	1	1	-	-	-	-	-	-	-
Zachodniopomorskie	8	26	-	-	-	-	-	-	-

Grypa w Internecie

www.ecdc.europa.eu/en/healthtopics/influenza
ECDC: Influenza

www.who.int/topics/influenza/en
WHO: Influenza

www.who.int/csr/disease/influenza
WHO: Epidemic and Pandemic Alert and Response – Influenza / Surveillance

www.euro.who.int/flu
WHO: Influenza and avian influenza

www.cdc.gov/flu/
CDC: Seasonal Influenza (Flu)

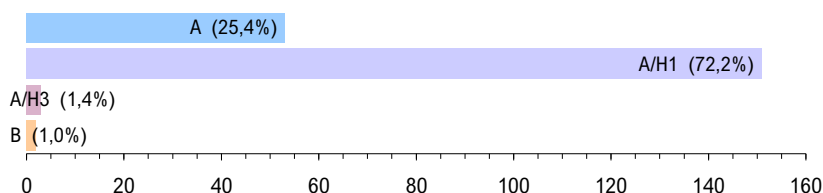
www.flu.gov
U.S. Government flu information

Objaśnienia:

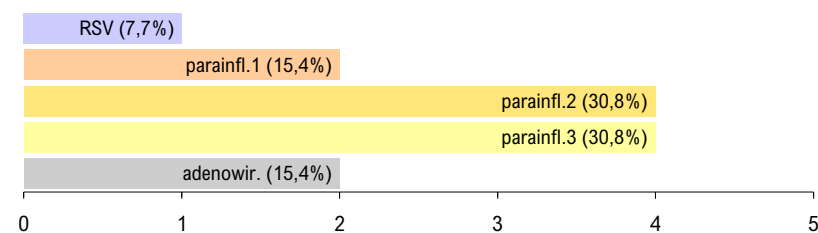
- 1) Izolacja wirusa, wykrycie antygenów wirusa metodą immunofluorescencji (IF), wykrycie materiału genetycznego wirusa metodami biologii molekularnej (PCR, real-time PCR).
- 2) Badania w kierunku zakażeń wirusami oddechowymi innymi niż wirus grypy, nie są wykonywane każdorazowo.
- 3) Okresy sprawozdawcze stosowane w systemie nadzoru nad grypą Sentinel - tygodnie zgodnie z numeracją kalendarzową liczone od poniedziałku do niedzieli.
- 4) Identyfikacja izolowanych szczepów wykonywana jest w Krajowym Ośrodku ds. Grypy NIZP-PZH.

Laboratoryjnie potwierdzone ¹⁾ przypadki zakażeń wirusami grypy lub innymi wirusami oddechowymi ²⁾ oraz szczepy wirusa grypy izolowane ⁴⁾ w sezonie epidemicznym 2012/2013 wg patogenów

Grypa: liczba i procentowy udział potwierdzeń laboratoryjnych wg typu wirusa



Inne wirusy oddechowe: liczba i procentowy udział potwierdzeń laboratoryjnych wg patogenu

Grypa: liczba i procentowy udział izolowanych szczepów wirusa wg typu ⁵⁾Liczba szczepów grypy izolowanych ⁵⁾ w sezonie epidemicznym 2012/2013 wg typu i województw

Województwo	Próbki pobrane w okresie od 03.09.2012 r. do 20.01.2013 r.		
	A/H1	A/H3	B
POLSKA	-	-	-
Dolnośląskie	-	-	-
Kujawsko-Pomorskie	-	-	-
Lubelskie	-	-	-
Lubuskie	-	-	-
Łódzkie	-	-	-
Małopolskie	-	-	-
Mazowieckie	-	-	-
Opolskie	-	-	-
Podkarpackie	-	-	-
Podlaskie	-	-	-
Pomorskie	-	-	-
Śląskie	-	-	-
Świętokrzyskie	-	-	-
Warmińsko-Mazurskie	-	-	-
Wielkopolskie	-	-	-
Zachodniopomorskie	-	-	-

Opracowuje zespół: Mirosław P. Czarkowski (kier. zesp. / red.), Agnieszka Woźniak-Kosek, Ewa Cielebąk, Barbara Kondej, Ewa Staszewska
Kierownictwo naukowe: prof. dr hab. Andrzej Zieliński • **Konsultacja naukowa:** prof. dr hab. Lidia B. Brydak

• Narodowy Instytut Zdrowia Publicznego - PZH, Zakład Epidemiologii, 00-791 Warszawa, ul. Chocimska 24 • epimeld@pzh.gov.pl
 • Narodowy Instytut Zdrowia Publicznego - PZH, Zakład Badania Wirusów Grypy. Krajowy Ośrodek ds. Grypy, 00-791 Warszawa, ul. Chocimska 24 • nic@pzh.gov.pl
 • Główny Inspektorat Sanitarny, Departament Zapobiegania oraz Zwalczania Zakażeń i Chorób Zakaźnych u Ludzi, 03-729 Warszawa, ul. Targowa 65 • epidemiologia@gis.gov.pl