

Meldunki Epidemiologiczne

Zachorowania i podejrzenia zachorowań na gripę w Polsce

Narodowy Instytut Zdrowia Publicznego – Państwowy Zakład Higieny • Zakład Epidemiologii oraz Zakład Badania Wirusów Grypy, Krajowy Ośrodek ds. Grypy
Główny Inspektorat Sanitarny • Departament Zapobiegania oraz Zwalczania Zakażeń i Chorób Zakaźnych u Ludzi

Rok: **2013**

Miesiąc: **Styczeń**

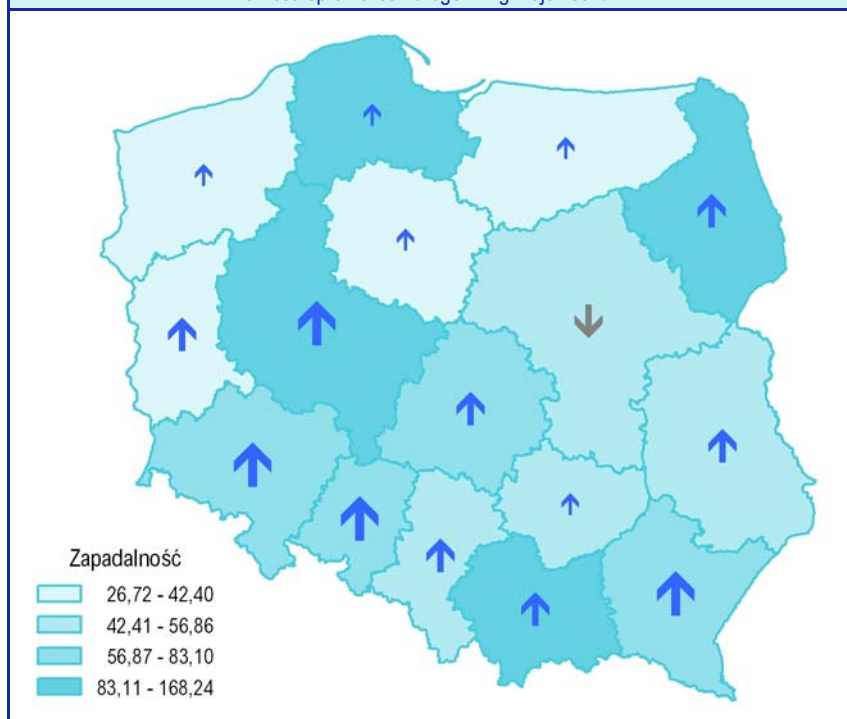
Numer: **1B (2)**

Okres: **8 – 15 styczeń**

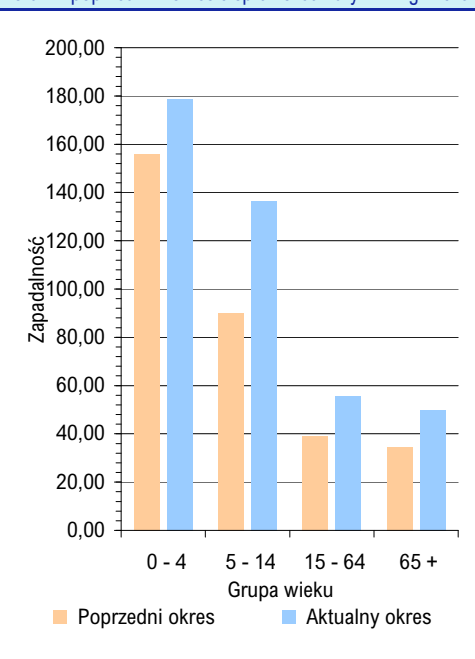
Zachorowania i podejrzenia zachorowań na gripę w okresie od 8 do 15 stycznia 2013 r. wg wieku i województw

Województwo	Ogółem			Wiek (ukończone lata)							
				0 – 4		5 – 14		15 – 64		65+	
	liczba	zapadalność ¹⁾	wzrost/spadek zap. ^{2,3)}	liczba	zapadalność ¹⁾	liczba	zapadalność ¹⁾	liczba	zapadalność ¹⁾	liczba	zapadalność ¹⁾
POLSKA	213906	69,39	19,37	29536	178,79	40921	136,64	121849	55,75	21600	49,97
Dolnośląskie	15830	67,88	35,07	1667	140,35	3207	154,56	9233	54,93	1723	52,99
Kujawsko-Pomorskie	4484	26,72	6,21	524	57,80	777	46,45	2762	23,06	421	18,92
Lubelskie	7549	43,51	25,42	736	82,33	1602	92,45	4484	36,88	727	28,35
Lubuskie	2631	32,14	17,41	206	46,00	384	47,72	1763	29,80	278	27,36
Łódzkie	16810	83,10	19,59	2293	227,98	3543	194,20	9152	64,38	1822	57,23
Małopolskie	22838	85,21	22,88	3416	226,63	4350	157,23	12912	68,73	2160	57,73
Mazowieckie	24076	56,86	-3,14	3478	144,04	4157	100,95	13986	47,38	2455	39,01
Opolskie	5906	72,93	36,76	654	177,18	969	135,08	3665	62,86	618	52,30
Podkarpackie	14055	82,52	47,09	1552	172,04	3162	175,76	8014	66,57	1327	57,91
Podlaskie	9766	101,75	20,46	1417	294,69	1758	187,47	5119	75,80	1472	103,24
Pomorskie	30778	168,24	11,62	5655	521,32	6313	330,91	15848	122,12	2962	127,43
Śląskie	18562	50,22	21,17	2498	133,74	2986	90,90	11470	43,51	1608	29,50
Świętokrzyskie	5102	50,00	15,07	519	105,01	828	86,32	3247	45,20	508	32,41
Warmińsko-Mazurskie	4925	42,40	14,37	659	103,75	972	81,12	2935	35,06	359	25,43
Wielkopolskie	26117	94,38	34,41	3779	233,96	5055	178,30	14547	73,82	2736	77,85
Zachodniopomorskie	4477	32,50	1,89	483	68,37	858	65,33	2712	27,20	424	23,75

Zapadalność¹⁾ w okresie od 8 do 15 stycznia 2013 r. w stosunku do poprzedniego okresu sprawozdawczego³⁾ wg województw



Zapadalność¹⁾ w okresie od 8 do 15 stycznia 2013 r. oraz w poprzednim okresie sprawozdawczym³⁾ wg wieku



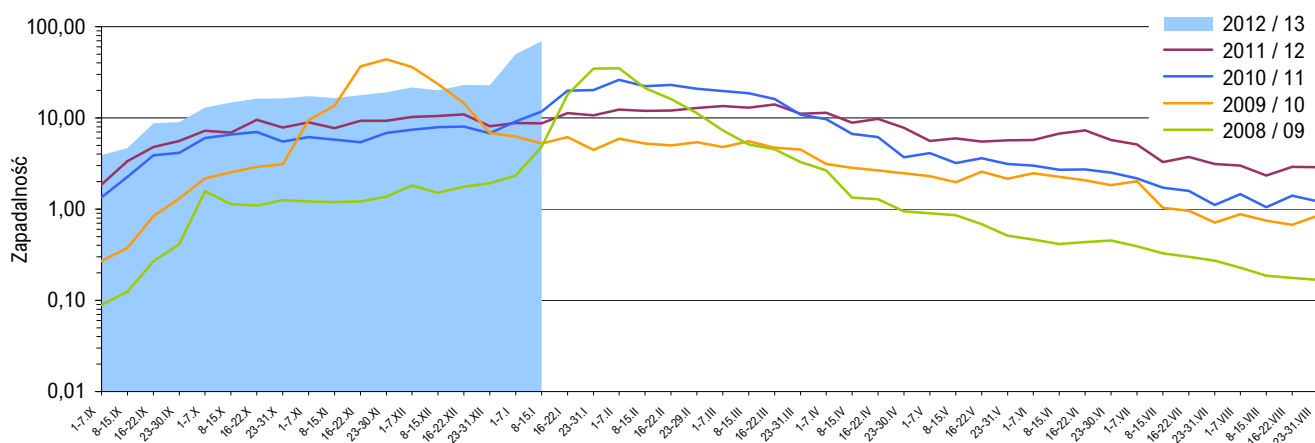
Objaśnienia:

Objaśnienia znaków umownych: Kreska (-) zjawisko nie wystąpiło ("zero"); Zero (0,0) zjawisko istniało, jednakże w ilościach mniejszych od liczb, które mogły być wyrażone uwidocznionymi w tablicy znakami cyfrowymi; Kropka (.) zupełny brak informacji albo brak informacji wiarygodnej; Iks (x) wypełnienie pozycji, ze względu na układ tablicy, jest niemożliwe lub niecelowe ("nie dotyczy").

1) Przeciętna dzienna zapadalność na 100 tys. ludności wg stanu w dniu 30 czerwca 2012 r.

2) Różnica w stosunku do poprzedniego okresu sprawozdawczego.

3) Okres od 1 do 7 stycznia 2013 r.

Zapadalność ¹⁾ na grype i podejrzenia grypy w sezonie epidemicznym 2012/2013 w porównaniu z poprzednimi sezonami wg okresowych meldunków

Szczepienia przeciw grypie

Szczepienia to najbardziej skuteczny sposób zapobiegania infekcjom i powikłaniom powodowanym przez wirusy grypy. Bezpieczne i skuteczne szczepionki są dostępne i stosowane od ponad 60 lat.

Wśród zdrowych osób dorosłych, szczepionki przeciw grypie mogą zapobiec od 70% do 90% zachorowań na grype, natomiast wśród osób starszych szczepionka zmniejsza ryzyko wystąpienia ciężkich powikłań nawet o 60% a zgonów o 80%.

WHO zaleca szczepienie grupom osób (wg pierwszeństwa):

- 1) osobom mieszkającym w domach opieki (osoby starsze lub niepełnosprawne)
- 2) osobom przewlekle chorym
- 3) osobom starszym
- 4) innym, tj. kobietom w ciąży, pracownikom służby zdrowia, osobom pełniącym istotne funkcje społeczne, oraz dzieciom od 6 m-ca życia do 2 lat.

Źródło: <http://www.who.int/influenza/vaccines/use/en>

Skierowani do szpitala z powodu grypy lub podejrzenia grypy w okresie od 8 do 15 stycznia 2013 r. wg przyczyn i województw

Województwo	Ogółem		Przyczyny skierowania do szpitala ²⁾					
			objawy ze strony układu krążenia		objawy ze strony układu oddechowego		inne przyczyny	
	liczba	% ³⁾	liczba	% ⁴⁾	liczba	% ⁴⁾	liczba	% ⁴⁾
POLSKA	1157	0,54	75	6,5	1068	92,3	111	9,6
Dolnośląskie	72	0,45	-	-	68	94,4	4	5,6
Kujawsko-Pomorskie	24	0,54	-	-	19	79,2	5	20,8
Lubelskie	89	1,18	6	6,7	81	91,0	7	7,9
Lubuskie	9	0,34	2	22,2	7	77,8	2	22,2
Łódzkie	72	0,43	3	4,2	69	95,8	3	4,2
Małopolskie	95	0,42	11	11,6	79	83,2	15	15,8
Mazowieckie	154	0,64	3	1,9	144	93,5	10	6,5
Opolskie	10	0,17	-	-	10	100,0	-	-
Podkarpackie	120	0,85	11	9,2	106	88,3	7	5,8
Podlaskie	40	0,41	1	2,5	39	97,5	1	2,5
Pomorskie	133	0,43	9	6,8	125	94,0	18	13,5
Śląskie	120	0,65	15	12,5	108	90,0	14	11,7
Świętokrzyskie	49	0,96	10	20,4	45	91,8	13	26,5
Warmińsko-Mazurskie	41	0,83	-	-	41	100,0	-	-
Wielkopolskie	108	0,41	1	0,9	106	98,1	2	1,9
Zachodniopomorskie	21	0,47	3	14,3	21	100,0	10	47,6

Zgony z powodu grypy w okresie od 8 do 15 stycznia 2013 r. wg wieku i województw

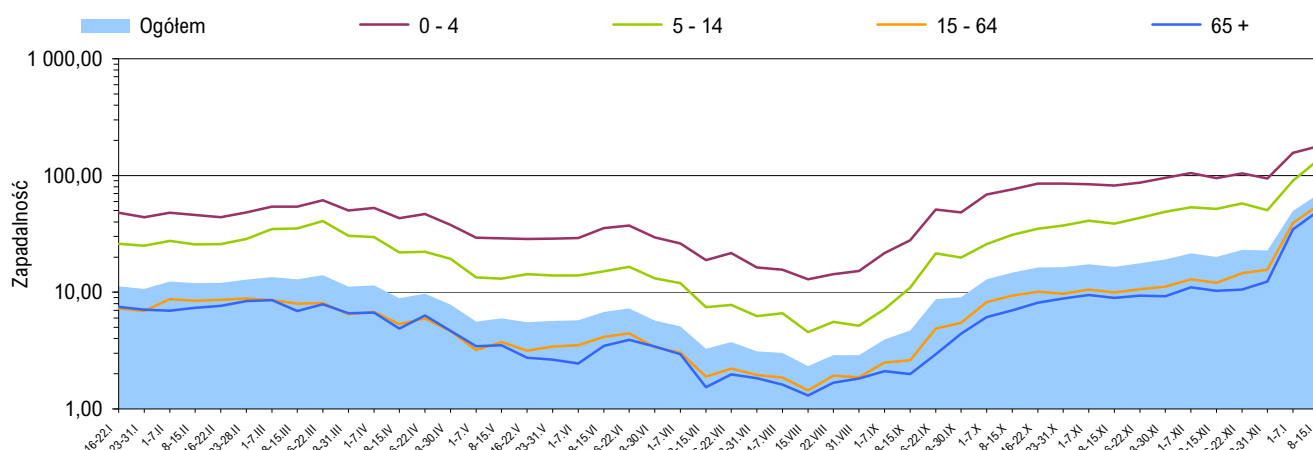
Województwo	Ogółem	Wiek (ukończone lata)			
		0 – 4	5 – 14	15 – 64	65 +
POLSKA	20	1	-	12	7
Dolnośląskie	5	-	-	5	-
Kujawsko-Pomorskie	-	-	-	-	-
Lubelskie	1	-	-	1	-
Lubuskie	-	-	-	-	-
Łódzkie	3	-	-	1	2
Małopolskie	-	-	-	-	-
Mazowieckie	-	-	-	-	-
Opolskie	-	-	-	-	-
Podkarpackie	3	-	-	1	2
Podlaskie	-	-	-	-	-
Pomorskie	-	-	-	-	-
Śląskie	4	-	-	2	2
Świętokrzyskie	1	1	-	-	-
Warmińsko-Mazurskie	-	-	-	-	-
Wielkopolskie	2	-	-	2	-
Zachodniopomorskie	1	-	-	-	1

Objaśnienia:

- 1) Przeciętna dzienna zapadalność na 100 tys. ludności wg stanu w dniu 30 czerwca odpowiednich lat (w 2013 r. na 100 tys. ludności wg stanu w dniu 30 czerwca 2012 r.).
- 2) Jedna osoba może być wykazana w kilku rubrykach.
- 3) W stosunku do ogółu zgłoszonych zachorowań i podejrzeń zachorowań na grype.
- 4) W stosunku do ogółu osób skierowanych do szpitala z powodu grypy lub podejrzenia grypy.

Źródła danych (1)

Liczby zachorowań, podejrzeń zachorowań oraz zgonów: Dane z okresowych, zbiorczych meldunków o zachorowaniach i podejrzeniach zachorowań na grype, nadsyłanych do powiatowych stacji sanitarno-epidemiologicznych przez wszystkie jednostki ochrony zdrowia, do których zgłosili się chorzy, oraz dane ze zgłoszeń zgonów nadsyłanych do powiatowych i/lub wojewódzkich stacji sanitarno-epidemiologicznych przez lekarzy, przesłane przez wojewódzkie stacje sanitarno-epidemiologiczne w formie zagregowanej do Zakładu Epidemiologii NIZP-PZH.

Zapadalność ¹⁾ na grypę i podejrzenia grypy w okresie od 16 stycznia 2012 r. do 15 stycznia 2013 r. wg wieku i okresowych meldunków

Próbki pobrane od pacjentów z objawami grypy lub grypopodobnymi zbadane w sezonie epidemicznym 2012/2013 wg województw

Województwo	Próbki pobrane w okresie od 03.09.2012 r. do 13.01.2013 r. (tygodnie 36/2012 - 2/2013) ²⁾				W tym próbki pobrane w okresie od 7 do 13 stycznia 2013 r. (tydzień 2/2013) ²⁾			
	ogółem		w tym dodatnie ³⁾		ogółem		w tym dodatnie ³⁾	
	liczba	częstość pobrań ⁴⁾	liczba	%	liczba	częstość pobrań ⁴⁾	liczba	%
POLSKA	517	0,5	148	28,6	261	1,5	99	37,9
Dolnośląskie	-	-	x	x	-	-	x	x
Kujawsko-Pomorskie	6	0,4	1	16,7	3	0,8	1	33,3
Lubelskie	8	0,5	-	-	4	0,7	-	-
Lubuskie	13	2,8	1	7,7	7	3,3	1	14,3
Łódzkie	18	0,3	5	27,8	7	0,5	3	42,9
Małopolskie	-	-	x	x	-	-	x	x
Mazowieckie	42	0,3	20	47,6	17	0,8	5	29,4
Opolskie	10	0,6	4	40,0	10	2,1	4	40,0
Podkarpackie	92	3,6	72	78,3	66	5,8	54	81,8
Podlaskie	5	0,2	2	40,0	5	0,6	2	40,0
Pomorskie	87	0,3	13	14,9	57	2,1	4	7,0
Śląskie	-	-	x	x	-	-	x	x
Świętokrzyskie	11	0,8	5	45,5	7	1,6	5	71,4
Warmińsko-Mazurskie	19	1,5	12	63,2	13	3,2	9	69,2
Wielkopolskie	75	0,6	2	2,7	28	1,3	-	-
Zachodniopomorskie	131	7,9	11	8,4	37	9,5	11	29,7

Źródła danych (2)

Liczby próbek oraz wyniki badań: Dane z tygodniowych raportów przesyłanych do Krajowego Ośrodka ds. Grypy NIZP-PZH przez wojewódzkie stacje sanitarno-epidemiologiczne, które otrzymały próbki do badań wirusologicznych od lekarzy pierwszego kontaktu, biorących udział w nadzorze nad grypą Sentinel. Próbki pobierane są od pacjentów podejrzanych o zakażenie wirusem grypy lub innymi wirusami oddechowymi (RSV, parainfluenza, adenowirus).

SENTINEL

Nadzór nad grypą Sentinel jest systemem zintegrowanego nadzoru epidemiologicznego i wirusologicznego nad grypą, który działa w Polsce od sezonu epidemicznego 2004/2005. Uczestniczą w nim wybrani lekarze pierwszego kontaktu, stacje sanitarno-epidemiologiczne oraz Krajowy Ośrodek ds. Grypy NIZP-PZH, pełniący rolę koordynatora.

Objaśnienia:

1) Przeciętna dzienna zapadalność na 100 tys. ludności wg stanu w dniu 30 czerwca 2012 r.

2) Okresy sprawozdawcze stosowane w systemie nadzoru nad grypą SENTINEL - tygodnie zgodnie z numeracją kalendarzową liczone od poniedziałku do niedzieli.

3) Badania w kierunku zakażeń wirusami: grypy typu A, grypy typu B, RSV (*Respiratory Syncytial Virus*), parainfluenzy typu 1, parainfluenzy typu 2, parainfluenzy typu 3 oraz w kierunku adenowirusów; przy czym badania w kierunku zakażeń wirusami oddechowymi innymi niż wirus grypy, nie są wykonywane każdorazowo.

4) Liczba pobranych próbek na 1000 zachorowań i podejrzeń zachorowań zgłoszonych w okresie sprawozdawczym.

Próbki pobrane od pacjentów z objawami grypy lub grypopodobnymi zbadane w sezonie epidemicznym 2012/2013 wg wieku

Wiek (w latach)	Próbki pobrane w okresie od 03.09.2012 r. do 13.01.2013 r. (tygodnie 36/2012 - 2/2013) ²⁾				W tym próbki pobrane w okresie od 7 do 13 stycznia 2013 r. (tydzień 2/2013) ²⁾			
	ogółem		w tym dodatnie ³⁾		ogółem		w tym dodatnie ³⁾	
	liczba	częstość pobrań ⁴⁾	liczba	%	liczba	częstość pobrań ⁴⁾	liczba	%
0-4	33	0,1	7	21,2	20	0,8	6	30,0
5-14	63	0,3	22	34,9	30	0,9	18	60,0
15-64	388	0,8	111	28,6	194	1,9	69	35,6
65+	27	0,3	8	29,6	14	0,8	6	42,9
Brak danych	6	x	-	-	3	x	-	-
RAZEM	517	0,5	148	28,6	261	1,5	99	37,9

Liczba laboratoryjnie potwierdzonych ¹⁾ przypadków zakażeń wirusami grypy lub innymi wirusami oddechowymi ²⁾ w sezonie epidemicznym 2012/2013 wg patogenów i województw

Województwo	Próbki pobrane w okresie od 03.09.2012 r. do 13.01.2013 r. (tygodnie 36/2012 - 2/2013) ³⁾								
	grypa				RSV	parainfluenza			adeno-wirusy
	A	A/H1	A/H3	B		typ 1	typ 2	typ 3	
POLSKA	42	98	1	2	1	1	1	1	1
Dolnośląskie	-	-	-	-	-	-	-	-	-
Kujawsko-Pomorskie	1	-	-	-	-	-	-	-	-
Lubelskie	-	-	-	-	-	-	-	-	-
Lubuskie	-	-	-	-	-	-	-	-	1
Łódzkie	2	3	-	-	-	-	-	-	-
Małopolskie	-	-	-	-	-	-	-	-	-
Mazowieckie	-	19	-	-	-	-	-	1	-
Opolskie	1	-	-	2	-	1	-	-	-
Podkarpackie	33	39	-	-	-	-	-	-	-
Podlaskie	-	2	-	-	-	-	-	-	-
Pomorskie	1	12	-	-	-	-	-	-	-
Śląskie	-	-	-	-	-	-	-	-	-
Świętokrzyskie	-	4	1	-	-	-	-	-	-
Warmińsko-Mazurskie	-	10	-	-	1	-	1	-	-
Wielkopolskie	1	1	-	-	-	-	-	-	-
Zachodniopomorskie	3	8	-	-	-	-	-	-	-

Grypa w Internecie

www.ecdc.europa.eu/en/healthtopics/influenza
ECDC: Influenza

www.who.int/topics/influenza/en
WHO: Influenza

www.who.int/csr/disease/influenza
WHO: Epidemic and Pandemic Alert and Response – Influenza / Surveillance

www.euro.who.int/flu
WHO: Influenza and avian influenza

www.cdc.gov/flu/
CDC: Seasonal Influenza (Flu)

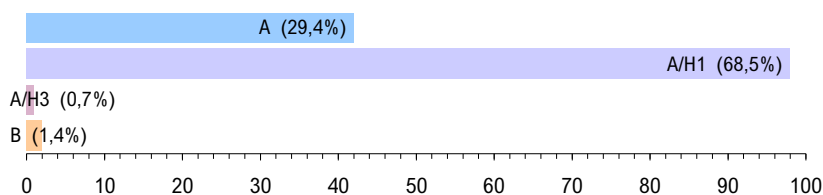
www.flu.gov
U.S. Government flu information

Objaśnienia:

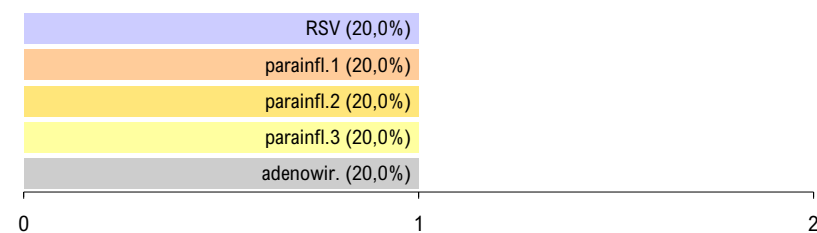
- 1) Izolacja wirusa, wykrycie antygenów wirusa metodą immunofluorescencji (IF), wykrycie materiału genetycznego wirusa metodami biologii molekularnej (PCR, real-time PCR).
- 2) Badania w kierunku zakażeń wirusami oddechowymi innymi niż wirus grypy, nie są wykonywane każdorazowo.
- 3) Okresy sprawozdawcze stosowane w systemie nadzoru nad grypą Sentinel - tygodnie zgodnie z numeracją kalendarzową liczone od poniedziałku do niedzieli.
- 4) Identyfikacja izolowanych szczepów wykonywana jest w Krajowym Ośrodku ds. Grypy NIZP-PZH.

Laboratoryjnie potwierdzone ¹⁾ przypadki zakażeń wirusami grypy lub innymi wirusami oddechowymi ²⁾ oraz szczepy wirusa grypy izolowane ⁴⁾ w sezonie epidemicznym 2012/2013 wg patogenów

Grypa: liczba i procentowy udział potwierdzeń laboratoryjnych wg typu wirusa



Inne wirusy oddechowe: liczba i procentowy udział potwierdzeń laboratoryjnych wg patogenu

Grypa: liczba i procentowy udział izolowanych szczepów wirusa wg typu ⁵⁾Liczba szczepów grypy izolowanych ⁵⁾ w sezonie epidemicznym 2012/2013 wg typu i województw

Województwo	Próbki pobrane w okresie od 03.09.2012 r. do 13.01.2013 r.		
	A/H1	A/H3	B
POLSKA	-	-	-
Dolnośląskie	-	-	-
Kujawsko-Pomorskie	-	-	-
Lubelskie	-	-	-
Lubuskie	-	-	-
Łódzkie	-	-	-
Małopolskie	-	-	-
Mazowieckie	-	-	-
Opolskie	-	-	-
Podkarpackie	-	-	-
Podlaskie	-	-	-
Pomorskie	-	-	-
Śląskie	-	-	-
Świętokrzyskie	-	-	-
Warmińsko-Mazurskie	-	-	-
Wielkopolskie	-	-	-
Zachodniopomorskie	-	-	-

Opracowuje zespół: Mirosław P. Czarkowski (kier. zesp. / red.), Agnieszka Woźniak-Kosek, Ewa Cielebąk, Barbara Kondej, Ewa Staszewska
Kierownictwo naukowe: prof. dr hab. Andrzej Zieliński • **Konsultacja naukowa:** prof. dr hab. Lidia B. Brydak

• Narodowy Instytut Zdrowia Publicznego - PZH, Zakład Epidemiologii, 00-791 Warszawa, ul. Chocimska 24 • epimeld@pzh.gov.pl
 • Narodowy Instytut Zdrowia Publicznego - PZH, Zakład Badania Wirusów Grypy. Krajowy Ośrodek ds. Grypy, 00-791 Warszawa, ul. Chocimska 24 • nic@pzh.gov.pl
 • Główny Inspektorat Sanitarny, Departament Zapobiegania oraz Zwalczania Zakażeń i Chorób Zakaźnych u Ludzi, 03-729 Warszawa, ul. Targowa 65 • epidemiologia@gis.gov.pl