

Meldunki Epidemiologiczne

Zachorowania i podejrzenia zachorowań na grypę w Polsce

Narodowy Instytut Zdrowia Publicznego – Państwowy Zakład Higieny • Zakład Epidemiologii oraz Zakład Badania Wirusów Grypy, Krajowy Ośrodek ds. Grypy
Główny Inspektorat Sanitarny • Departament Zapobiegania oraz Zwalczania Zakażeń i Chorób Zakaźnych u Ludzi

Rok: **2012**

Miesiąc: **Grudzień**

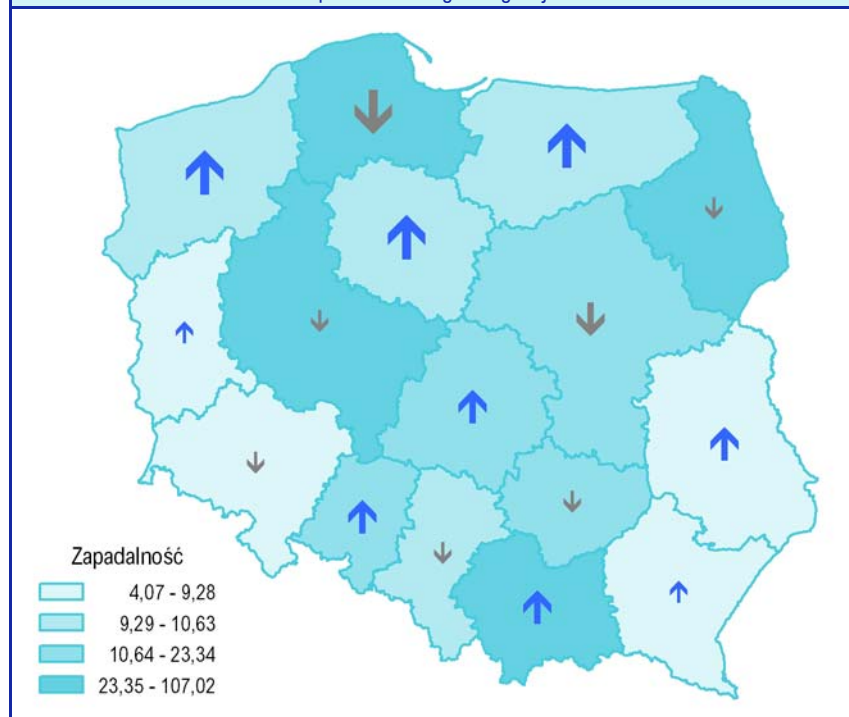
Numer: **12D (48)**

Okres: **23 – 31 grudnia**

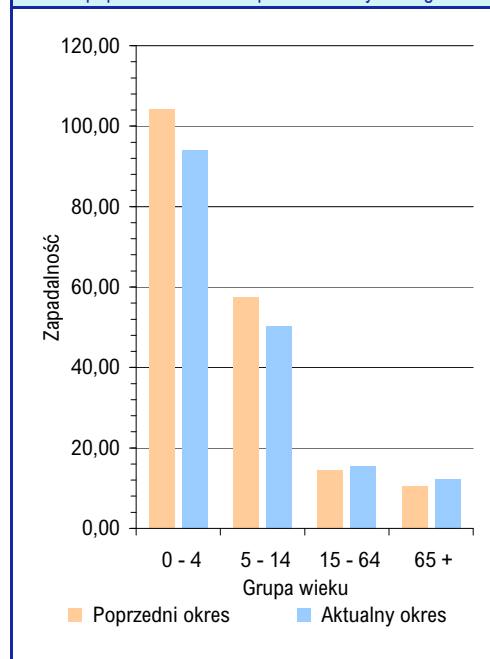
Zachorowania i podejrzenia zachorowań na grypę w okresie od 23 do 31 grudnia 2012 r. wg wieku i województw

Województwo	Ogółem			Wiek (ukończone lata)							
				0 – 4		5 – 14		15 – 64		65+	
	liczba	zapadalność ¹⁾	wzrost/spadek zap. ^{2,3)}	liczba	zapadalność ¹⁾	liczba	zapadalność ¹⁾	liczba	zapadalność ¹⁾	liczba	zapadalność ¹⁾
POLSKA	78779	22,71	-1,22	17536	94,00	16990	50,39	38325	15,54	5928	12,37
Dolnośląskie	2436	9,28	-2,89	501	37,27	599	25,70	1138	6,00	198	5,51
Kujawsko-Pomorskie	1962	10,39	4,81	238	23,16	324	17,19	1267	9,38	133	5,41
Lubelskie	1455	7,44	4,32	224	22,15	267	13,60	823	6,00	141	4,94
Lubuskie	375	4,07	1,45	20	3,93	51	5,64	268	4,01	36	3,22
Łódzkie	4445	19,49	4,00	706	62,28	877	42,64	2327	14,47	535	15,14
Małopolskie	10115	33,58	3,13	2029	119,58	2225	71,37	5054	23,90	807	19,40
Mazowieckie	11103	23,34	-9,75	2467	90,82	2613	56,75	5258	15,81	765	10,94
Opolskie	1290	14,14	3,30	291	69,91	235	28,87	633	9,62	131	9,97
Podkarpackie	1061	5,54	2,46	188	18,43	298	14,61	519	3,83	56	2,20
Podlaskie	3200	29,61	-2,96	546	100,32	549	51,64	1743	22,91	362	22,71
Pomorskie	21994	107,02	-15,57	5976	487,63	4581	214,09	9818	67,14	1619	63,15
Śląskie	4428	10,63	-1,95	938	44,56	1004	27,16	2238	7,51	248	4,10
Świętokrzyskie	1719	14,94	-4,75	321	57,32	410	37,73	872	10,75	116	6,66
Warmińsko-Mazurskie	1223	9,35	6,29	288	40,01	247	18,26	630	6,68	58	3,71
Wielkopolskie	10440	33,57	-0,35	2584	141,77	2351	73,83	4891	22,01	614	15,86
Zachodniopomorskie	1533	9,89	5,29	219	27,27	359	24,30	846	7,52	109	5,54

Zapadalność¹⁾ w okresie od 23 do 31 grudnia 2012 r. w stosunku do poprzedniego okresu sprawozdawczego³⁾ wg województw



Zapadalność¹⁾ w okresie od 23 do 31 grudnia 2012 r. oraz w poprzednim okresie sprawozdawczym³⁾ wg wieku



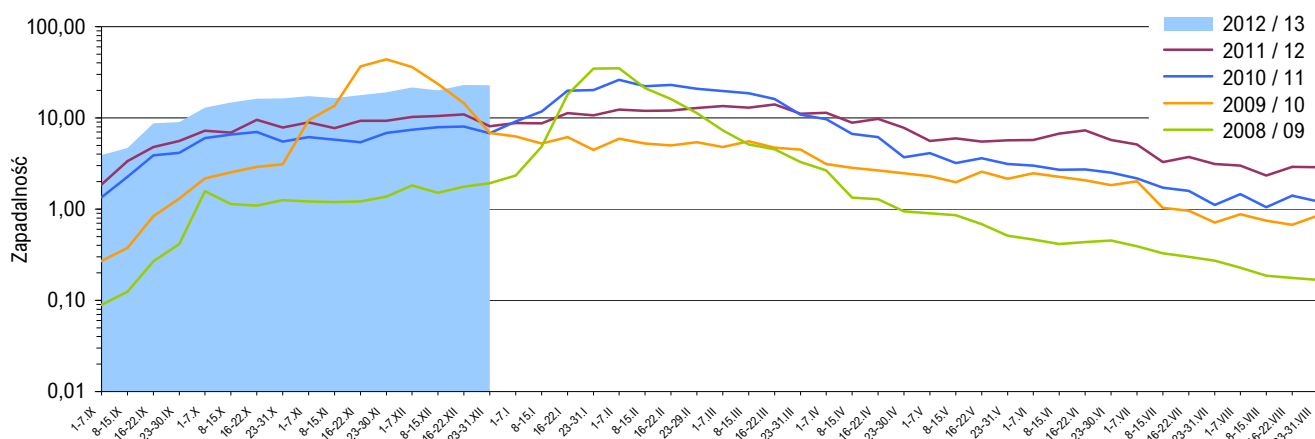
Objaśnienia:

Objaśnienia znaków umownych: Kreska (-) zjawisko nie wystąpiło ("zero"); Zero (0,0) zjawisko istniało, jednakże w ilościach mniejszych od liczb, które mogły być wyrażone uwidocznionymi w tablicy znakami cyfrowymi; Kropka (.) zupełny brak informacji albo brak informacji wiarygodnej; Iks (x) wypełnienie pozycji, ze względu na układ tablicy, jest niemożliwe lub niecelowe ("nie dotyczy").

1) Przeciętna dzienna zapadalność na 100 tys. ludności wg stanu w dniu 31 grudnia 2011 r.

2) Różnica w stosunku do poprzedniego okresu sprawozdawczego.

3) Okres od 16 do 22 grudnia 2012 r.

Zapadalność ¹⁾ na grype i podejrzenia grypy w sezonie epidemicznym 2012/2013 w porównaniu z poprzednimi sezonami wg okresowych meldunków

Szczepienia przeciw grypie

Szczepienia przeciw grypie zalecane w polskim „Programie Szczepień Ochronnych na rok 2012”

Ze wskazań klinicznych i indywidualnych:

- 1) przewlekle chorym (astma, cukrzyca, niewydolność układu krążenia, oddychania, nerek);
- 2) w stanach obniżonej odporności;
- 3) osobom w wieku powyżej 55 lat.

Ze wskazań epidemiologicznych:

- 1) pracownikom ochrony zdrowia, szkół, handlu, transportu oraz innym osobom narażonym na kontakty z dużą liczbą ludzi;
- 2) dla dzieci zdrowych od 6 miesiąca życia do 18 roku życia.

Komunikat Głównego Inspektora Sanitarnego z dnia 26 października 2011 r. w sprawie Programu Szczepień Ochronnych na rok 2012 (Dz. Urz. MZ. Nr 8, poz. 71)

Skierowani do szpitala z powodu grypy lub podejrzenia grypy w okresie od 23 do 31 grudnia 2012 r. wg przyczyn i województw

Województwo	Ogółem		Przyczyny skierowania do szpitala ²⁾					
			objawy ze strony układu krążenia		objawy ze strony układu oddechowego		inne przyczyny	
	liczba	% ³⁾	liczba	% ⁴⁾	liczba	% ⁴⁾	liczba	% ⁴⁾
POLSKA	338	0,43	24	7,1	312	92,3	44	13,0
Dolnośląskie	2	0,08	-	-	2	100,0	-	-
Kujawsko-Pomorskie	3	0,15	1	33,3	2	66,7	1	33,3
Lubelskie	3	0,21	-	-	3	100,0	-	-
Lubuskie	3	0,80	-	-	3	100,0	-	-
Łódzkie	3	0,07	-	-	3	100,0	-	-
Małopolskie	17	0,17	-	-	17	100,0	-	-
Mazowieckie	65	0,59	1	1,5	63	96,9	1	1,5
Opolskie	-	-	x	x	x	x	x	x
Podkarpackie	2	0,19	1	50,0	-	-	1	50,0
Podlaskie	6	0,19	-	-	5	83,3	1	16,7
Pomorskie	154	0,70	20	13,0	135	87,7	39	25,3
Śląskie	13	0,29	-	-	13	100,0	-	-
Świętokrzyskie	8	0,47	1	12,5	7	87,5	1	12,5
Warmińsko-Mazurskie	22	1,80	-	-	22	100,0	-	-
Wielkopolskie	35	0,34	-	-	35	100,0	-	-
Zachodniopomorskie	2	0,13	-	-	2	100,0	-	-

Zgony z powodu grypy w okresie od 23 do 31 grudnia 2012 r. wg wieku i województw

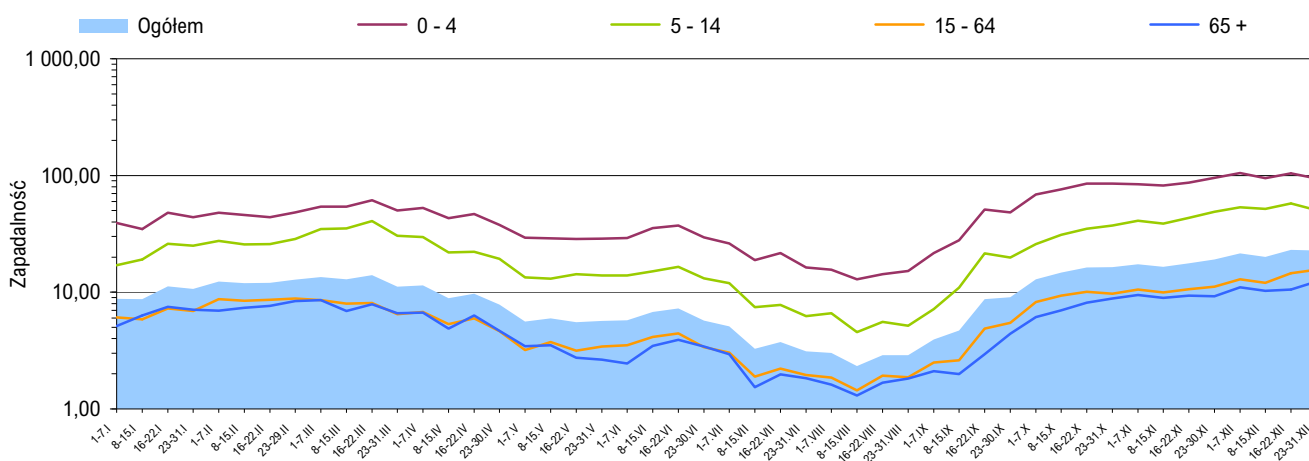
Województwo	Ogółem	Wiek (ukończone lata)			
		0 – 4	5 – 14	15 – 64	65 +
POLSKA	-	-	-	-	-
Dolnośląskie	-	-	-	-	-
Kujawsko-Pomorskie	-	-	-	-	-
Lubelskie	-	-	-	-	-
Lubuskie	-	-	-	-	-
Łódzkie	-	-	-	-	-
Małopolskie	-	-	-	-	-
Mazowieckie	-	-	-	-	-
Opolskie	-	-	-	-	-
Podkarpackie	-	-	-	-	-
Podlaskie	-	-	-	-	-
Pomorskie	-	-	-	-	-
Śląskie	-	-	-	-	-
Świętokrzyskie	-	-	-	-	-
Warmińsko-Mazurskie	-	-	-	-	-
Wielkopolskie	-	-	-	-	-
Zachodniopomorskie	-	-	-	-	-

Objaśnienia:

- 1) Przeciętna dzienna zapadalność na 100 tys. ludności wg stanu w dniu 30 czerwca odpowiednich lat (w 2012 r. na 100 tys. ludności wg stanu w dniu 31 grudnia 2011 r.).
- 2) Jedna osoba może być wykazana w kilku rubrykach.
- 3) W stosunku do ogółu zgłoszonych zachorowań i podejrzeń zachorowań na grype.
- 4) W stosunku do ogółu osób skierowanych do szpitala z powodu grypy lub podejrzenia grypy.

Źródła danych (1)

Liczby zachorowań, podejrzeń zachorowań oraz zgonów: Dane z okresowych, zbiorczych meldunków o zachorowaniach i podejrzeniach zachorowań na grype, nadsyłanych do powiatowych stacji sanitarno-epidemiologicznych przez wszystkie jednostki ochrony zdrowia, do których zgłosili się chorzy, oraz dane ze zgłoszeń zgonów nadsyłanych do powiatowych i/lub wojewódzkich stacji sanitarno-epidemiologicznych przez lekarzy, przesyłane przez wojewódzkie stacje sanitarno-epidemiologiczne w formie zagregowanej do Zakładu Epidemiologii NIZP-PZH.

Zapadalność ¹⁾ na grypę i podejrzenia grypy w okresie od 1 stycznia do 31 grudnia 2012 r. wg wieku i okresowych meldunków

Próbki pobrane od pacjentów z objawami grypy lub grypopodobnymi zbadane w sezonie epidemicznym 2012/2013 wg województw

Województwo	Próbki pobrane w okresie od 03.09.2012 r. do 30.12.2012 r. (tygodnie 36/2012 - 52/2012) ²⁾				W tym próbki pobrane w okresie od 24 do 30 grudnia 2012 r. (tydzień 52/2012) ²⁾			
	ogółem		w tym dodatnie ³⁾		ogółem		w tym dodatnie ³⁾	
	liczba	częstość pobrań ⁴⁾	liczba	%	liczba	częstość pobrań ⁴⁾	liczba	%
POLSKA	190	0,3	21	11,1	15	0,2	6	40,0
Dolnośląskie	-	-	x	x	-	-	x	x
Kujawsko-Pomorskie	3	0,4	-	-	-	-	x	x
Lubelskie	4	0,5	-	-	-	-	x	x
Lubuskie	5	3,2	-	-	-	-	x	x
Łódzkie	11	0,3	2	18,2	1	0,3	1	100,0
Małopolskie	-	-	x	x	-	-	x	x
Mazowieckie	19	0,2	12	63,2	-	-	x	x
Opolskie	-	-	x	x	-	-	x	x
Podkarpackie	2	0,2	-	-	-	-	x	x
Podlaskie	-	-	x	x	-	-	x	x
Pomorskie	21	0,1	6	28,6	5	0,3	5	100,0
Śląskie	-	-	x	x	-	-	x	x
Świętokrzyskie	2	0,3	-	-	-	-	x	x
Warmińsko-Mazurskie	-	-	x	x	-	-	x	x
Wielkopolskie	46	0,5	1	2,2	-	-	x	x
Zachodniopomorskie	77	8,4	-	-	9	7,6	-	-

Źródła danych (2)

Liczby próbek oraz wyniki badań: Dane z tygodniowych raportów przesyłanych do Krajowego Ośrodka ds. Grypy NIZP-PZH przez wojewódzkie stacje sanitarno-epidemiologiczne, które otrzymały próbki do badań wirusologicznych od lekarzy pierwszego kontaktu, biorących udział w nadzorze nad grypą Sentinel. Próbki pobierane są od pacjentów podejrzanych o zakażenie wirusem grypy lub innymi wirusami oddechowymi (RSV, parainfluenza, adenowirus).

SENTINEL

Nadzór nad grypą Sentinel jest systemem zintegrowanego nadzoru epidemiologicznego i wirusologicznego nad grypą, który działa w Polsce od sezonu epidemicznego 2004/2005. Uczestniczą w nim wybrani lekarze pierwszego kontaktu, stacje sanitarno-epidemiologiczne oraz Krajowy Ośrodek ds. Grypy NIZP-PZH, pełniący rolę koordynatora.

Objaśnienia:

- 1) Przeciętna dzienna zapadalność na 100 tys. ludności wg stanu w dniu 31 grudnia 2011 r.
- 2) Okresy sprawozdawcze stosowane w systemie nadzoru nad grypą SENTINEL - tygodnie zgodnie z numeracją kalendarzową liczone od poniedziałku do niedzieli.
- 3) Badania w kierunku zakażeń wirusami: grypy typu A, grypy typu B, RSV (*Respiratory Syncytial Virus*), parainfluenzy typu 1, parainfluenzy typu 2, parainfluenzy typu 3 oraz w kierunku adenowirusów; przy czym badania w kierunku zakażeń wirusami oddechowymi innymi niż wirus grypy, nie są wykonywane każdorazowo.
- 4) Liczba pobranych próbek na 1000 zachorowań i podejrzeń zachorowań zgłoszonych w okresie sprawozdawczym.

Próbki pobrane od pacjentów z objawami grypy lub grypopodobnymi zbadane w sezonie epidemicznym 2012/2013 wg wieku

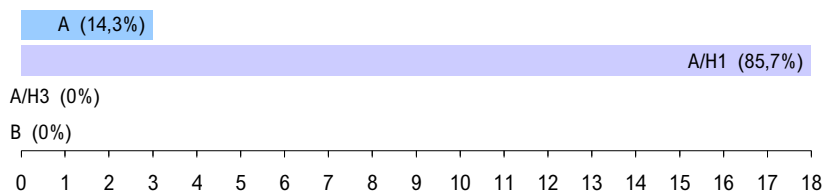
Wiek (w latach)	Próbki pobrane w okresie od 03.09.2012 r. do 30.12.2012 r. (tygodnie 36/2012 - 52/2012) ²⁾				W tym próbki pobrane w okresie od 24 do 30 grudnia 2012 r. (tydzień 52/2012) ²⁾			
	ogółem		w tym dodatnie ³⁾		ogółem		w tym dodatnie ³⁾	
	liczba	częstość pobrań ⁴⁾	liczba	%	liczba	częstość pobrań ⁴⁾	liczba	%
0-4	9	0,0	-	-	2	0,1	-	-
5-14	27	0,2	1	3,7	1	0,1	-	-
15-64	141	0,5	18	12,8	10	0,3	4	40,0
65+	10	0,2	2	20,0	2	0,4	2	100,0
Brak danych	3	x	-	-	-	-	x	x
RAZEM	190	0,3	21	11,1	15	0,2	6	40,0

Liczba laboratoryjnie potwierdzonych ¹⁾ przypadków zakażeń wirusami grypy lub innymi wirusami oddechowymi ²⁾ w sezonie epidemicznym 2012/2013 wg patogenów i województw

Województwo	Próbki pobrane w okresie od 03.09.2012 r. do 30.12.2012 r. (tygodnie 36/2012 - 52/2012) ³⁾								
	grypa				RSV	parainfluenza			adeno-wirusy
	A	A/H1	A/H3	B		typ 1	typ 2	typ 3	
POLSKA	3	18	-	-	-	-	-	-	-
Dolnośląskie	-	-	-	-	-	-	-	-	-
Kujawsko-Pomorskie	-	-	-	-	-	-	-	-	-
Lubelskie	-	-	-	-	-	-	-	-	-
Lubuskie	-	-	-	-	-	-	-	-	-
Łódzkie	2	-	-	-	-	-	-	-	-
Małopolskie	-	-	-	-	-	-	-	-	-
Mazowieckie	-	12	-	-	-	-	-	-	-
Opolskie	-	-	-	-	-	-	-	-	-
Podkarpackie	-	-	-	-	-	-	-	-	-
Podlaskie	-	-	-	-	-	-	-	-	-
Pomorskie	1	5	-	-	-	-	-	-	-
Śląskie	-	-	-	-	-	-	-	-	-
Świętokrzyskie	-	-	-	-	-	-	-	-	-
Warmińsko-Mazurskie	-	-	-	-	-	-	-	-	-
Wielkopolskie	-	1	-	-	-	-	-	-	-
Zachodniopomorskie	-	-	-	-	-	-	-	-	-

Laboratoryjnie potwierdzone ¹⁾ przypadki zakażeń wirusami grypy lub innymi wirusami oddechowymi ²⁾ oraz szczepy wirusa grypy izolowane ⁴⁾ w sezonie epidemicznym 2012/2013 wg patogenów

Grypa: liczba i procentowy udział potwierdzeń laboratoryjnych wg typu wirusa



Inne wirusy oddechowe: liczba i procentowy udział potwierdzeń laboratoryjnych wg patogenu

Grypa: liczba i procentowy udział izolowanych szczepów wirusa wg typu ⁵⁾

Grypa w Internecie

www.ecdc.europa.eu/en/healthtopics/influenza
ECDC: Influenza

www.who.int/topics/influenza/en
WHO: Influenza

www.who.int/csr/disease/influenza
WHO: Epidemic and Pandemic Alert and Response – Influenza / Surveillance

www.euro.who.int/flu
WHO: Influenza and avian influenza

www.cdc.gov/flu/
CDC: Seasonal Influenza (Flu)

www.flu.gov
U.S. Government flu information

Objaśnienia:

- 1) Izolacja wirusa, wykrycie antygenów wirusa metodą immunofluorescencji (IF), wykrycie materiału genetycznego wirusa metodami biologii molekularnej (PCR, real-time PCR).
- 2) Badania w kierunku zakażeń wirusami oddechowymi innymi niż wirus grypy, nie są wykonywane każdorazowo.
- 3) Okresy sprawozdawcze stosowane w systemie nadzoru nad grypą Sentinel - tygodnie zgodnie z numeracją kalendarzową liczone od poniedziałku do niedzieli.
- 4) Identyfikacja izolowanych szczepów wykonywana jest w Krajowym Ośrodku ds. Grypy NIZP-PZH.

Liczba szczepów grypy izolowanych ⁵⁾ w sezonie epidemicznym 2012/2013 wg typu i województw

Województwo	Próbki pobrane w okresie od 03.09.2012 r. do 30.12.2012 r.		
	A/H1	A/H3	B
POLSKA	-	-	-
Dolnośląskie	-	-	-
Kujawsko-Pomorskie	-	-	-
Lubelskie	-	-	-
Lubuskie	-	-	-
Łódzkie	-	-	-
Małopolskie	-	-	-
Mazowieckie	-	-	-
Opolskie	-	-	-
Podkarpackie	-	-	-
Podlaskie	-	-	-
Pomorskie	-	-	-
Śląskie	-	-	-
Świętokrzyskie	-	-	-
Warmińsko-Mazurskie	-	-	-
Wielkopolskie	-	-	-
Zachodniopomorskie	-	-	-

Opracowuje zespół: Mirosław P. Czarkowski (kier. zesp. / red.), Agnieszka Woźniak-Kosek, Ewa Cielebąk, Barbara Kondej, Ewa Staszewska
Kierownictwo naukowe: prof. dr hab. Andrzej Zieliński • **Konsultacja naukowa:** prof. dr hab. Lidia B. Brydak

• Narodowy Instytut Zdrowia Publicznego - PZH, Zakład Epidemiologii, 00-791 Warszawa, ul. Chocimska 24 • epimeld@pzh.gov.pl
• Narodowy Instytut Zdrowia Publicznego - PZH, Zakład Badania Wirusów Grypy, Krajowy Ośrodek ds. Grypy, 00-791 Warszawa, ul. Chocimska 24 • nic@pzh.gov.pl
• Główny Inspektorat Sanitarny, Departament Zapobiegania oraz Zwalczania Zakażeń i Chorób Zakaźnych u Ludzi, 03-729 Warszawa, ul. Targowa 65 • epidemiologia@gis.gov.pl