

Meldunki Epidemiologiczne

Zachorowania i podejrzenia zachorowań na gripę w Polsce

Narodowy Instytut Zdrowia Publicznego – Państwowy Zakład Higieny • Zakład Epidemiologii oraz Zakład Badania Wirusów Grypy, Krajowy Ośrodek ds. Grypy
Główny Inspektorat Sanitarny • Departament Zapobiegania oraz Zwalczania Zakażeń i Chorób Zakaźnych u Ludzi

Rok: **2012**

Miesiąc: **Grudzień**

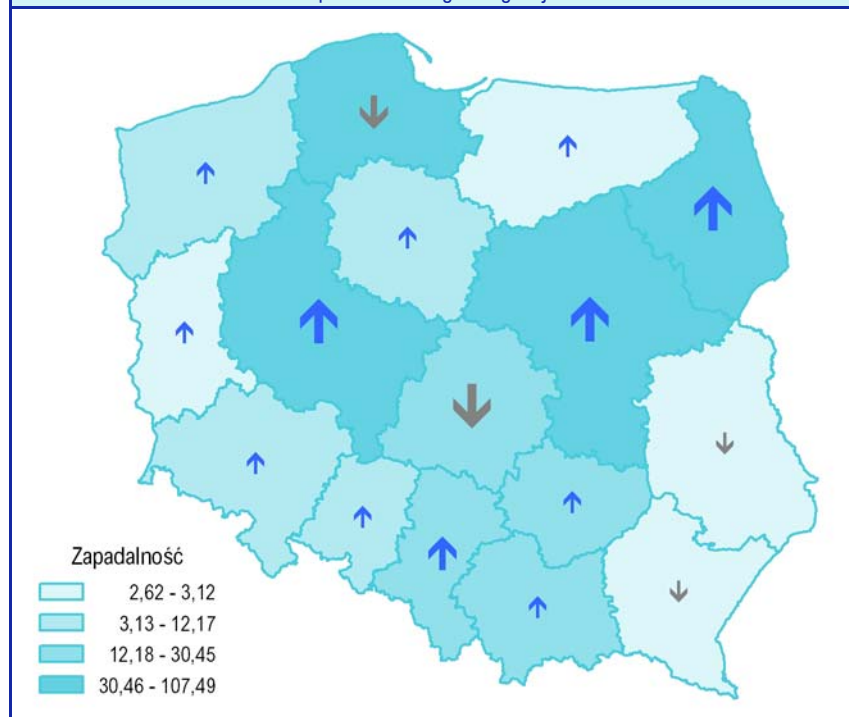
Numer: **12C (47)**

Okres: **16 – 22 grudnia**

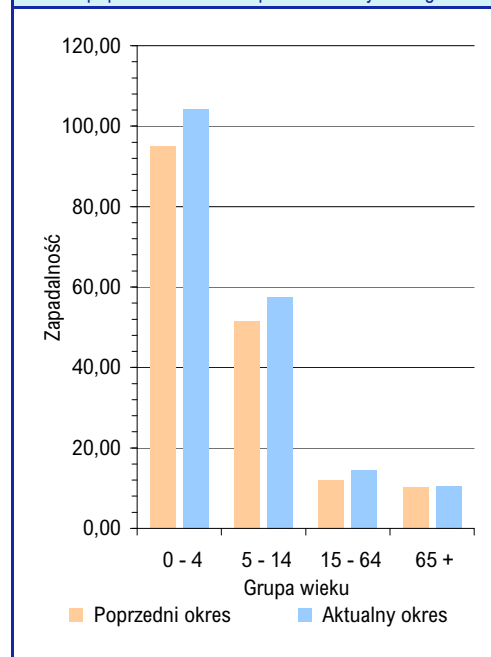
Zachorowania i podejrzenia zachorowań na gripę w okresie od 16 do 22 grudnia 2012 r. wg wieku i województw

Województwo	Ogółem			Wiek (ukończone lata)							
				0 – 4		5 – 14		15 – 64		65+	
	liczba	zapadalność ¹⁾	wzrost/spadek zap. ^{2,3)}	liczba	zapadalność ¹⁾	liczba	zapadalność ¹⁾	liczba	zapadalność ¹⁾	liczba	zapadalność ¹⁾
POLSKA	62147	23,04	2,77	15133	104,30	15114	57,64	27977	14,59	3923	10,52
Dolnośląskie	2484	12,17	2,64	500	47,83	799	44,08	1025	6,94	160	5,72
Kujawsko-Pomorskie	820	5,58	1,00	157	19,64	231	15,76	398	3,79	34	1,78
Lubelskie	475	3,12	-0,25	88	11,19	131	8,58	220	2,06	36	1,62
Lubuskie	188	2,62	0,55	7	1,77	19	2,70	130	2,50	32	3,68
Łódzkie	2748	15,49	-5,10	592	67,14	690	43,13	1188	9,50	278	10,12
Małopolskie	7133	30,45	1,08	1747	132,37	1842	75,96	3179	19,33	365	11,28
Mazowieckie	12244	33,09	10,36	2744	129,88	2842	79,36	5899	22,81	759	13,96
Opolskie	769	10,83	1,92	192	59,31	153	24,16	363	7,09	61	5,97
Podkarpackie	459	3,08	-0,54	85	10,72	123	7,76	216	2,05	35	1,77
Podlaskie	2738	32,57	7,17	611	144,33	591	71,47	1341	22,66	195	15,73
Pomorskie	17181	107,49	-1,98	4803	503,89	4282	257,29	7097	62,40	999	50,10
Śląskie	4075	12,58	3,83	948	57,90	980	34,09	1912	8,25	235	4,99
Świętokrzyskie	1762	19,69	1,94	378	86,79	381	45,07	862	13,66	141	10,40
Warmińsko-Mazurskie	312	3,07	0,38	66	11,79	82	7,79	150	2,04	14	1,15
Wielkopolskie	8204	33,92	7,21	2068	145,87	1858	75,02	3803	22,00	475	15,78
Zachodniopomorskie	555	4,60	0,45	147	23,53	110	9,57	194	2,22	104	6,80

Zapadalność¹⁾ w okresie od 16 do 22 grudnia 2012 r. w stosunku do poprzedniego okresu sprawozdawczego³⁾ wg województw



Zapadalność¹⁾ w okresie od 16 do 22 grudnia 2012 r. oraz w poprzednim okresie sprawozdawczym³⁾ wg wieku



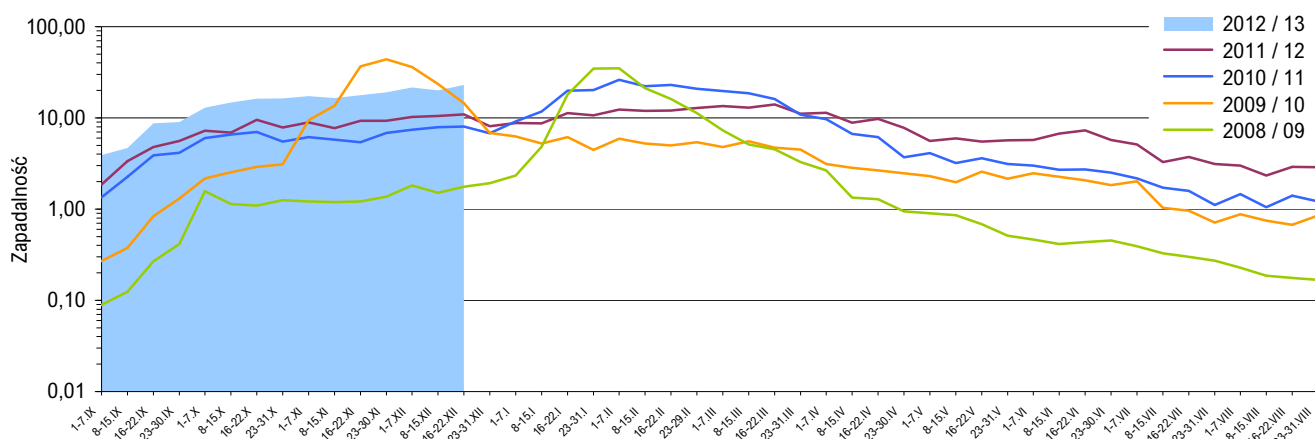
Objaśnienia:

Objaśnienia znaków umownych: Kreska (-) zjawisko nie wystąpiło ("zero"); Zero (0,0) zjawisko istniało, jednakże w ilościach mniejszych od liczb, które mogły być wyrażone uwidocznionymi w tabelcy znakami cyfrowymi; Kropka (.) zupełny brak informacji albo brak informacji wiarygodnej; Iks (x) wypełnienie pozycji, ze względu na układ tabelcy, jest niemożliwe lub niecelowe ("nie dotyczy").

1) Przeciętna dzienna zapadalność na 100 tys. ludności wg stanu w dniu 31 grudnia 2011 r.

2) Różnica w stosunku do poprzedniego okresu sprawozdawczego.

3) Okres od 8 do 15 grudnia 2012 r.

Zapadalność ¹⁾ na grype i podejrzenia grypy w sezonie epidemicznym 2012/2013 w porównaniu z poprzednimi sezonami wg okresowych meldunków**Szczepienia przeciw grypie**

Szczepienia przeciw grypie zalecane w polskim „Programie Szczepień Ochronnych na rok 2012”

Ze wskazań klinicznych i indywidualnych:

- 1) przewlekle chorym (astma, cukrzyca, niewydolność układu krążenia, oddychania, nerek);
- 2) w stanach obniżonej odporności;
- 3) osobom w wieku powyżej 55 lat.

Ze wskazań epidemiologicznych:

- 1) pracownikom ochrony zdrowia, szkół, handlu, transportu oraz innym osobom narażonym na kontakty z dużą liczbą ludzi;
- 2) dla dzieci zdrowych od 6 miesiąca życia do 18 roku życia.

Komunikat Głównego Inspektora Sanitarnego z dnia 26 października 2011 r. w sprawie Programu Szczepień Ochronnych na rok 2012 (Dz. Urz. MZ. Nr 8, poz. 71)

Skierowani do szpitala z powodu grypy lub podejrzenia grypy w okresie od 16 do 22 grudnia 2012 r. wg przyczyn i województw

Województwo	Ogółem		Przyczyny skierowania do szpitala ²⁾					
			objawy ze strony układu krążenia		objawy ze strony układu oddechowego		inne przyczyny	
	liczba	% ³⁾	liczba	% ⁴⁾	liczba	% ⁴⁾	liczba	% ⁴⁾
POLSKA	244	0,39	3	1,2	239	98,0	22	9,0
Dolnośląskie	1	0,04	-	-	1	100,0	-	-
Kujawsko-Pomorskie	6	0,73	-	-	6	100,0	-	-
Lubelskie	1	0,21	-	-	-	-	1	100,0
Lubuskie	3	1,60	-	-	3	100,0	-	-
Łódzkie	1	0,04	-	-	1	100,0	-	-
Małopolskie	22	0,31	-	-	22	100,0	-	-
Mazowieckie	36	0,29	-	-	36	100,0	-	-
Opolskie	-	-	x	x	x	x	x	x
Podkarpackie	-	-	x	x	x	x	x	x
Podlaskie	6	0,22	-	-	6	100,0	-	-
Pomorskie	112	0,65	2	1,8	111	99,1	16	14,3
Śląskie	7	0,17	-	-	5	71,4	2	28,6
Świętokrzyskie	5	0,28	-	-	5	100,0	-	-
Warmińsko-Mazurskie	5	1,60	-	-	5	100,0	-	-
Wielkopolskie	35	0,43	1	2,9	34	97,1	-	-
Zachodniopomorskie	4	0,72	-	-	4	100,0	3	75,0

Zgony z powodu grypy w okresie od 16 do 22 grudnia 2012 r. wg wieku i województw

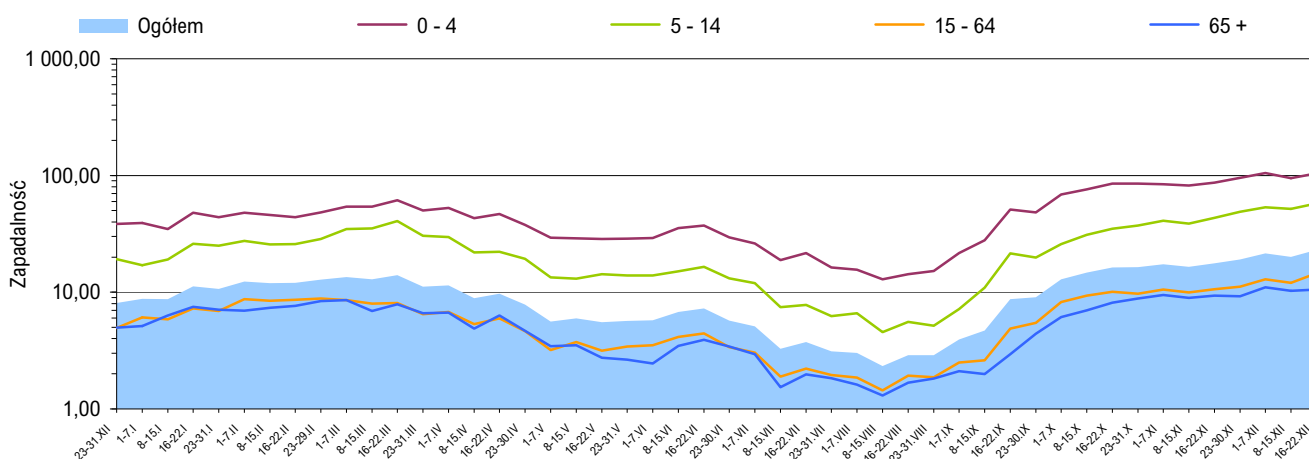
Województwo	Ogółem	Wiek (ukończone lata)			
		0 – 4	5 – 14	15 – 64	65 +
POLSKA	-	-	-	-	-
Dolnośląskie	-	-	-	-	-
Kujawsko-Pomorskie	-	-	-	-	-
Lubelskie	-	-	-	-	-
Lubuskie	-	-	-	-	-
Łódzkie	-	-	-	-	-
Małopolskie	-	-	-	-	-
Mazowieckie	-	-	-	-	-
Opolskie	-	-	-	-	-
Podkarpackie	-	-	-	-	-
Podlaskie	-	-	-	-	-
Pomorskie	-	-	-	-	-
Śląskie	-	-	-	-	-
Świętokrzyskie	-	-	-	-	-
Warmińsko-Mazurskie	-	-	-	-	-
Wielkopolskie	-	-	-	-	-
Zachodniopomorskie	-	-	-	-	-

Objaśnienia:

- 1) Przeciętna dzienna zapadalność na 100 tys. ludności wg stanu w dniu 30 czerwca odpowiednich lat (w 2012 r. na 100 tys. ludności wg stanu w dniu 31 grudnia 2011 r.).
- 2) Jedna osoba może być wykazana w kilku rubrykach.
- 3) W stosunku do ogółu zgłoszonych zachorowań i podejrzeń zachorowań na grype.
- 4) W stosunku do ogółu osób skierowanych do szpitala z powodu grypy lub podejrzenia grypy.

Źródła danych (1)

Liczby zachorowań, podejrzeń zachorowań oraz zgonów: Dane z okresowych, zbiorczych meldunków o zachorowaniach i podejrzeniach zachorowań na grype, nadsyłanych do powiatowych stacji sanitarno-epidemiologicznych przez wszystkie jednostki ochrony zdrowia, do których zgłosili się chorzy, oraz dane ze zgłoszeń zgonów nadsyłanych do powiatowych i/lub wojewódzkich stacji sanitarno-epidemiologicznych przez lekarzy, przesłane przez wojewódzkie stacje sanitarno-epidemiologiczne w formie zagregowanej do Zakładu Epidemiologii NIZP-PZH.

Zapadalność ¹⁾ na grypę i podejrzenia grypy w okresie od 23 grudnia 2011 r. do 22 grudnia 2012 r. wg wieku i okresowych meldunków

Próbki pobrane od pacjentów z objawami grypy lub grypopodobnymi zbadane w sezonie epidemicznym 2012/2013 wg województw

Województwo	Próbki pobrane w okresie od 03.09.2012 r. do 16.12.2012 r. (tygodnie 36/2012 - 50/2012) ²⁾				W tym próbki pobrane w okresie od 10 do 16 grudnia 2012 r. (tydzień 50/2012) ²⁾			
	ogółem		w tym dodatnie ³⁾		ogółem		w tym dodatnie ³⁾	
	liczba	częstość pobrań ⁴⁾	liczba	%	liczba	częstość pobrań ⁴⁾	liczba	%
POLSKA	127	0,2	4	3,1	37	0,7	3	8,1
Dolnośląskie	-	-	x	x	-	-	x	x
Kujawsko-Pomorskie	3	0,5	-	-	-	-	x	x
Lubelskie	4	0,7	-	-	-	-	x	x
Lubuskie	5	4,5	-	-	1	6,5	-	-
Łódzkie	9	0,3	-	-	-	-	x	x
Małopolskie	-	-	x	x	-	-	x	x
Mazowieckie	5	0,0	3	60,0	5	0,6	3	60,0
Opolskie	-	-	x	x	-	-	x	x
Podkarpackie	-	-	x	x	-	-	x	x
Podlaskie	-	-	x	x	-	-	x	x
Pomorskie	10	0,1	-	-	3	0,2	-	-
Śląskie	-	-	x	x	-	-	x	x
Świętokrzyskie	-	-	x	x	-	-	x	x
Warmińsko-Mazurskie	-	-	x	x	-	-	x	x
Wielkopolskie	31	0,4	1	3,2	15	2,2	-	-
Zachodniopomorskie	60	8,0	-	-	13	25,6	-	-

Źródła danych (2)

Liczby próbek oraz wyniki badań: Dane z tygodniowych raportów przesyłanych do Krajowego Ośrodka ds. Grypy NIZP-PZH przez wojewódzkie stacje sanitarno-epidemiologiczne, które otrzymały próbki do badań wirusologicznych od lekarzy pierwszego kontaktu, biorących udział w nadzorze nad grypą Sentinel. Próbki pobierane są od pacjentów podejrzanych o zakażenie wirusem grypy lub innymi wirusami oddechowymi (RSV, parainfluenza, adenowirus).

SENTINEL

Nadzór nad grypą Sentinel jest systemem zintegrowanego nadzoru epidemiologicznego i wirusologicznego nad grypą, który działa w Polsce od sezonu epidemicznego 2004/2005. Uczestniczą w nim wybrani lekarze pierwszego kontaktu, stacje sanitarno-epidemiologiczne oraz Krajowy Ośrodek ds. Grypy NIZP-PZH, pełniący rolę koordynatora.

Objaśnienia:

- 1) Przeciętna dzienna zapadalność na 100 tys. ludności wg stanu w dniu 31 grudnia 2011 r.
- 2) Okresy sprawozdawcze stosowane w systemie nadzoru nad grypą SENTINEL - tygodnie zgodnie z numeracją kalendarzową liczone od poniedziałku do niedzieli.
- 3) Badania w kierunku zakażeń wirusami: grypy typu A, grypy typu B, RSV (*Respiratory Syncytial Virus*), parainfluenzy typu 1, parainfluenzy typu 2, parainfluenzy typu 3 oraz w kierunku adenowirusów; przy czym badania w kierunku zakażeń wirusami oddechowymi innymi niż wirus grypy, nie są wykonywane każdorazowo.
- 4) Liczba pobranych próbek na 1000 zachorowań i podejrzeń zachorowań zgłoszonych w okresie sprawozdawczym.

Próbki pobrane od pacjentów z objawami grypy lub grypopodobnymi zbadane w sezonie epidemicznym 2012/2013 wg wieku

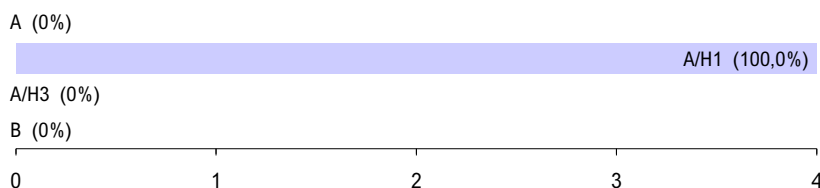
Wiek (w latach)	Próbki pobrane w okresie od 03.09.2012 r. do 16.12.2012 r. (tygodnie 36/2012 - 50/2012) ²⁾				W tym próbki pobrane w okresie od 10 do 16 grudnia 2012 r. (tydzień 50/2012) ²⁾			
	ogółem		w tym dodatnie ³⁾		ogółem		w tym dodatnie ³⁾	
	liczba	częstość pobrań ⁴⁾	liczba	%	liczba	częstość pobrań ⁴⁾	liczba	%
0-4	7	0,0	-	-	3	0,2	-	-
5-14	18	0,1	1	5,6	6	0,4	-	-
15-64	94	0,4	3	3,2	25	1,0	3	12,0
65+	5	0,1	-	-	3	0,8	-	-
Brak danych	3	x	-	-	-	-	x	x
RAZEM	127	0,2	4	3,1	37	0,7	3	8,1

Liczba laboratoryjnie potwierdzonych ¹⁾ przypadków zakażeń wirusami grypy lub innymi wirusami oddechowymi ²⁾ w sezonie epidemicznym 2012/2013 wg patogenów i województw

Województwo	Próbki pobrane w okresie od 03.09.2012 r. do 16.12.2012 r. (tygodnie 36/2012 - 50/2012) ³⁾								
	grypa				RSV	parainfluenza			adeno-wirusy
	A	A/H1	A/H3	B		typ 1	typ 2	typ 3	
POLSKA	-	4	-	-	-	-	-	-	-
Dolnośląskie	-	-	-	-	-	-	-	-	-
Kujawsko-Pomorskie	-	-	-	-	-	-	-	-	-
Lubelskie	-	-	-	-	-	-	-	-	-
Lubuskie	-	-	-	-	-	-	-	-	-
Łódzkie	-	-	-	-	-	-	-	-	-
Małopolskie	-	-	-	-	-	-	-	-	-
Mazowieckie	-	3	-	-	-	-	-	-	-
Opolskie	-	-	-	-	-	-	-	-	-
Podkarpackie	-	-	-	-	-	-	-	-	-
Podlaskie	-	-	-	-	-	-	-	-	-
Pomorskie	-	-	-	-	-	-	-	-	-
Śląskie	-	-	-	-	-	-	-	-	-
Świętokrzyskie	-	-	-	-	-	-	-	-	-
Warmińsko-Mazurskie	-	-	-	-	-	-	-	-	-
Wielkopolskie	-	1	-	-	-	-	-	-	-
Zachodniopomorskie	-	-	-	-	-	-	-	-	-

Laboratoryjnie potwierdzone ¹⁾ przypadki zakażeń wirusami grypy lub innymi wirusami oddechowymi ²⁾ oraz szczepy wirusa grypy izolowane ⁴⁾ w sezonie epidemicznym 2012/2013 wg patogenów

Grypa: liczba i procentowy udział potwierdzeń laboratoryjnych wg typu wirusa



Inne wirusy oddechowe: liczba i procentowy udział potwierdzeń laboratoryjnych wg patogenu

Grypa: liczba i procentowy udział izolowanych szczepów wirusa wg typu ⁵⁾

Grypa w Internecie

www.ecdc.europa.eu/en/healthtopics/influenza
ECDC: Influenza

www.who.int/topics/influenza/en
WHO: Influenza

www.who.int/csr/disease/influenza
WHO: Epidemic and Pandemic Alert and Response – Influenza / Surveillance

www.euro.who.int/flu
WHO: Influenza and avian influenza

www.cdc.gov/flu/
CDC: Seasonal Influenza (Flu)

www.flu.gov
U.S. Government flu information

Objaśnienia:

- 1) Izolacja wirusa, wykrycie antygenów wirusa metodą immunofluorescencji (IF), wykrycie materiału genetycznego wirusa metodami biologii molekularnej (PCR, real-time PCR).
- 2) Badania w kierunku zakażeń wirusami oddechowymi innymi niż wirus grypy, nie są wykonywane każdorazowo.
- 3) Okresy sprawozdawcze stosowane w systemie nadzoru nad grypą Sentinel - tygodnie zgodnie z numeracją kalendarzową liczone od poniedziałku do niedzieli.
- 4) Identyfikacja izolowanych szczepów wykonywana jest w Krajowym Ośrodku ds. Grypy NIZP-PZH.

Liczba szczepów grypy izolowanych ⁵⁾ w sezonie epidemicznym 2012/2013 wg typu i województw

Województwo	Próbki pobrane w okresie od 03.09.2012 r. do 16.12.2012 r.		
	A/H1	A/H3	B
POLSKA	-	-	-
Dolnośląskie	-	-	-
Kujawsko-Pomorskie	-	-	-
Lubelskie	-	-	-
Lubuskie	-	-	-
Łódzkie	-	-	-
Małopolskie	-	-	-
Mazowieckie	-	-	-
Opolskie	-	-	-
Podkarpackie	-	-	-
Podlaskie	-	-	-
Pomorskie	-	-	-
Śląskie	-	-	-
Świętokrzyskie	-	-	-
Warmińsko-Mazurskie	-	-	-
Wielkopolskie	-	-	-
Zachodniopomorskie	-	-	-

Opracowuje zespół: Mirosław P. Czarkowski (kier. zesp. / red.), Agnieszka Woźniak-Kosek, Ewa Cielebąk, Barbara Kondej, Ewa Staszewska
Kierownictwo naukowe: prof. dr hab. Andrzej Zieliński • **Konsultacja naukowa:** prof. dr hab. Lidia B. Brydak

• Narodowy Instytut Zdrowia Publicznego - PZH, Zakład Epidemiologii, 00-791 Warszawa, ul. Chocimska 24 • epimeld@pzh.gov.pl
• Narodowy Instytut Zdrowia Publicznego - PZH, Zakład Badania Wirusów Grypy, Krajowy Ośrodek ds. Grypy, 00-791 Warszawa, ul. Chocimska 24 • nic@pzh.gov.pl
• Główny Inspektorat Sanitarny, Departament Zapobiegania oraz Zwalczania Zakażeń i Chorób Zakaźnych u Ludzi, 03-729 Warszawa, ul. Targowa 65 • epidemiologia@gis.gov.pl