

Meldunki Epidemiologiczne

Zachorowania i podejrzenia zachorowań na grypę w Polsce

Narodowy Instytut Zdrowia Publicznego – Państwowy Zakład Higieny • Zakład Epidemiologii oraz Zakład Badania Wirusów Grypy, Krajowy Ośrodek ds. Grypy
Główny Inspektorat Sanitarny • Departament Zapobiegania oraz Zwalczania Zakażeń i Chorób Zakaźnych u Ludzi

Rok: **2012**

Miesiąc: **Listopad**

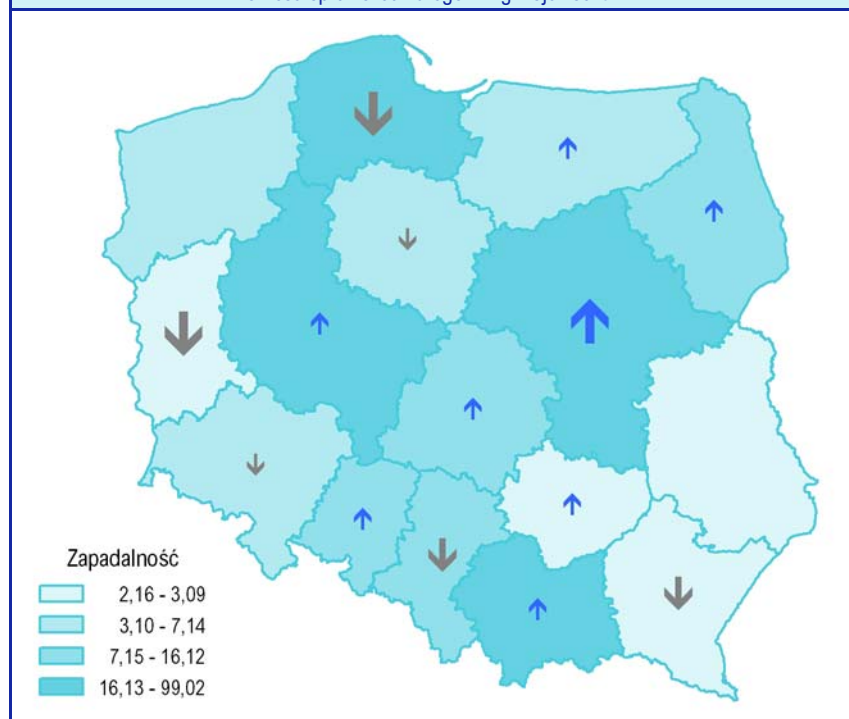
Numer: **11D (44)**

Okres: **23 – 30 listopad**

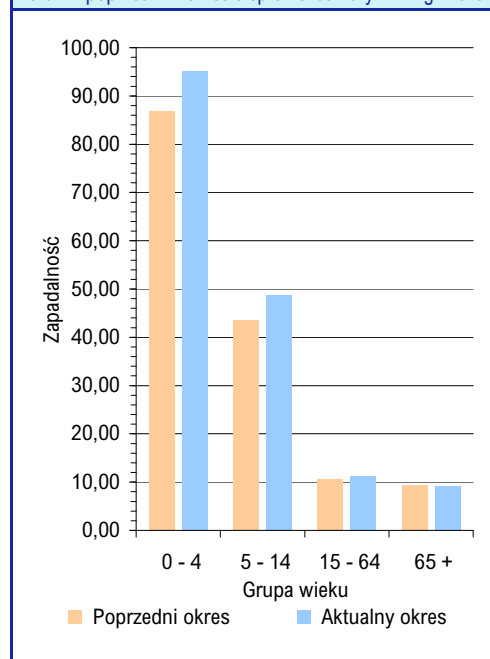
Zachorowania i podejrzenia zachorowań na grypę w okresie od 23 do 30 listopada 2012 r. wg wieku i województw

Województwo	Ogółem			Wiek (ukończone lata)							
				0 – 4		5 – 14		15 – 64		65+	
	liczba	zapadalność ¹⁾	wzrost/spadek zap. ^{2,3)}	liczba	zapadalność ¹⁾	liczba	zapadalność ¹⁾	liczba	zapadalność ¹⁾	liczba	zapadalność ¹⁾
POLSKA	58867	19,09	1,35	15792	95,23	14617	48,77	24525	11,19	3933	9,23
Dolnośląskie	1665	7,14	-0,24	318	26,62	547	26,40	719	4,26	81	2,54
Kujawsko-Pomorskie	620	3,69	-0,05	164	17,95	143	8,53	278	2,31	35	1,60
Lubelskie	441	2,54	-0,04	97	10,79	131	7,51	187	1,53	26	1,02
Lubuskie	177	2,16	-2,84	2	0,44	19	2,36	141	2,38	15	1,51
Łódzkie	3268	16,12	0,68	748	74,23	761	41,62	1432	10,02	327	10,41
Małopolskie	8466	31,62	3,34	2220	147,19	2021	72,93	3665	19,50	560	15,14
Mazowieckie	11733	27,75	9,81	3045	126,11	2950	72,08	4953	16,75	785	12,63
Opolskie	705	8,69	0,36	141	38,11	161	22,25	301	5,15	102	8,73
Podkarpackie	519	3,05	-1,39	153	16,88	172	9,49	176	1,46	18	0,79
Podlaskie	1229	12,79	0,10	277	57,25	295	31,21	535	7,91	122	8,61
Pomorskie	18089	99,02	-2,40	5414	496,99	4530	238,17	7078	54,45	1067	46,82
Śląskie	3036	8,20	-1,26	712	38,05	685	20,85	1448	5,47	191	3,55
Świętokrzyskie	316	3,09	2,38	80	16,07	83	8,59	128	1,77	25	1,61
Warmińsko-Mazurskie	362	3,12	0,73	108	16,88	100	8,32	139	1,66	15	1,08
Wielkopolskie	7586	27,44	0,23	2108	130,11	1889	66,73	3069	15,54	520	15,11
Zachodniopomorskie	655	4,75	-0,02	205	28,71	130	9,90	276	2,76	44	2,52

Zapadalność¹⁾ w okresie od 23 do 30 listopada 2012 r. w stosunku do poprzedniego okresu sprawozdawczego³⁾ wg województw



Zapadalność¹⁾ w okresie od 23 do 30 listopada 2012 r. oraz w poprzednim okresie sprawozdawczym³⁾ wg wieku



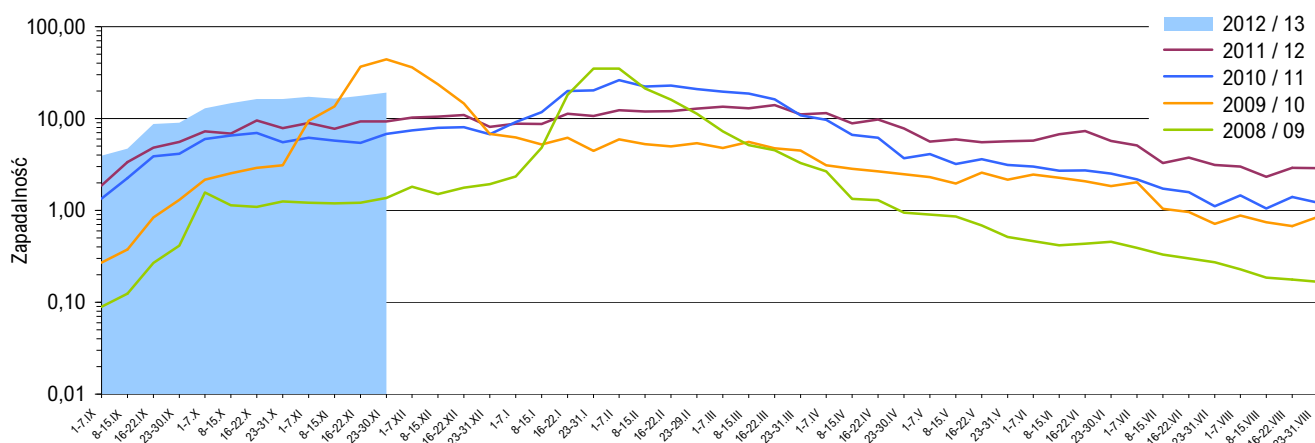
Objaśnienia:

Objaśnienia znaków umownych: **Kreska (-)** zjawisko nie wystąpiło ("zero"); **Zero (0,0)** zjawisko istniało, jednakże w ilościach mniejszych od liczb, które mogły być wyrażone uwidocznionymi w tablicy znakami cyfrowymi; **Kropka (.)** zupełny brak informacji albo brak informacji wiarygodnej; **Iks (x)** wypełnienie pozycji, ze względu na układ tablicy, jest niemożliwe lub niecelowe ("nie dotyczy").

1) Przeciętna dzienna zapadalność na 100 tys. ludności wg stanu w dniu 31 grudnia 2011 r.

2) Różnica w stosunku do poprzedniego okresu sprawozdawczego.

3) Okres od 16 do 22 listopada 2012 r.

Zapadalność ¹⁾ na grype i podejrzenia grypy w sezonie epidemicznym 2012/2013 w porównaniu z poprzednimi sezonami wg okresowych meldunków

Szczepienia przeciw grypie

Szczepienia przeciw grypie zalecane w polskim „Programie Szczepień Ochronnych na rok 2012”

Ze wskazań klinicznych i indywidualnych:

- 1) przewlekłe chorym (astma, cukrzyca, niewydolność układu krążenia, oddychania, nerek);
- 2) w stanach obniżonej odporności;
- 3) osobom w wieku powyżej 55 lat.

Ze wskazań epidemiologicznych:

- 1) pracownikom ochrony zdrowia, szkół, handlu, transportu oraz innym osobom narażonym na kontakty z dużą liczbą ludzi;
- 2) dla dzieci zdrowych od 6 miesiąca życia do 18 roku życia.

Komunikat Głównego Inspektora Sanitarnego z dnia 26 października 2011 r. w sprawie Programu Szczepień Ochronnych na rok 2012 (Dz. Urz. MZ. Nr 8, poz. 71)

Skierowani do szpitala z powodu grypy lub podejrzenia grypy w okresie od 23 do 30 listopada 2012 r. wg przyczyn i województw

Województwo	Ogółem		Przyczyny skierowania do szpitala ²⁾					
			objawy ze strony układu krążenia		objawy ze strony układu oddechowego		inne przyczyny	
	liczba	% ³⁾	liczba	% ⁴⁾	liczba	% ⁴⁾	liczba	% ⁴⁾
POLSKA	122	0,21	2	1,6	121	99,2	9	7,4
Dolnośląskie	-	-	x	x	x	x	x	x
Kujawsko-Pomorskie	-	-	x	x	x	x	x	x
Lubelskie	1	0,23	-	-	1	100,0	-	-
Lubuskie	-	-	x	x	x	x	x	x
Łódzkie	-	-	x	x	x	x	x	x
Małopolskie	24	0,28	-	-	24	100,0	-	-
Mazowieckie	21	0,18	-	-	21	100,0	-	-
Opolskie	-	-	x	x	x	x	x	x
Podkarpackie	-	-	x	x	x	x	x	x
Podlaskie	1	0,08	-	-	1	100,0	1	100,0
Pomorskie	37	0,20	2	5,4	36	97,3	7	18,9
Śląskie	2	0,07	-	-	2	100,0	-	-
Świętokrzyskie	1	0,32	-	-	1	100,0	1	100,0
Warmińsko-Mazurskie	1	0,28	-	-	1	100,0	-	-
Wielkopolskie	34	0,45	-	-	34	100,0	-	-
Zachodniopomorskie	-	-	x	x	x	x	x	x

Zgony z powodu grypy w okresie od 23 do 30 listopada 2012 r. wg wieku i województw

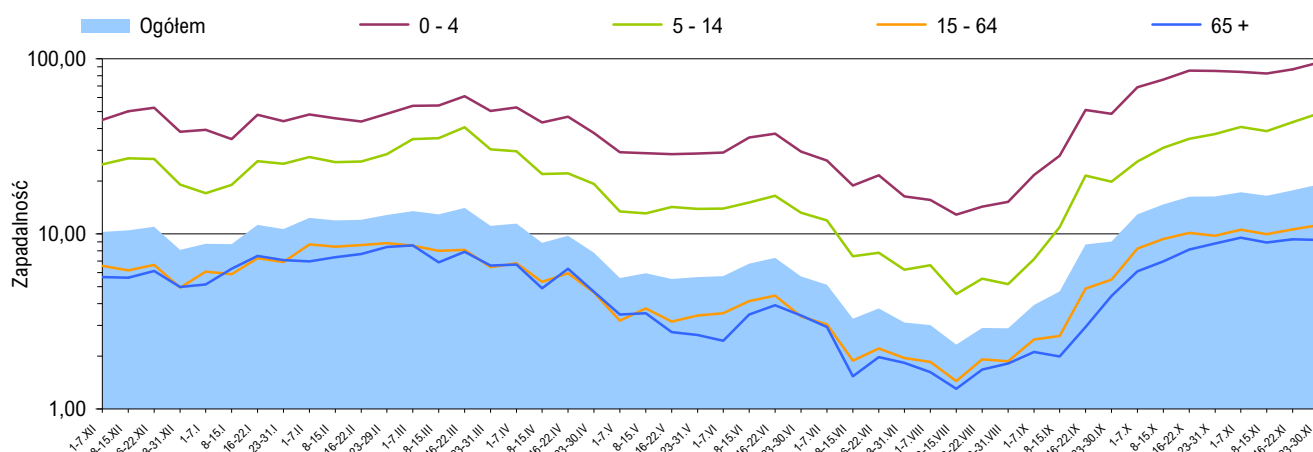
Województwo	Ogółem	Wiek (ukończone lata)			
		0 – 4	5 – 14	15 – 64	65 +
POLSKA	-	-	-	-	-
Dolnośląskie	-	-	-	-	-
Kujawsko-Pomorskie	-	-	-	-	-
Lubelskie	-	-	-	-	-
Lubuskie	-	-	-	-	-
Łódzkie	-	-	-	-	-
Małopolskie	-	-	-	-	-
Mazowieckie	-	-	-	-	-
Opolskie	-	-	-	-	-
Podkarpackie	-	-	-	-	-
Podlaskie	-	-	-	-	-
Pomorskie	-	-	-	-	-
Śląskie	-	-	-	-	-
Świętokrzyskie	-	-	-	-	-
Warmińsko-Mazurskie	-	-	-	-	-
Wielkopolskie	-	-	-	-	-
Zachodniopomorskie	-	-	-	-	-

Objaśnienia:

- 1) Przeciętna dzienna zapadalność na 100 tys. ludności wg stanu w dniu 30 czerwca odpowiednich lat (w 2012 r. na 100 tys. ludności wg stanu w dniu 31 grudnia 2011 r.).
- 2) Jedna osoba może być wykazana w kilku rubrykach.
- 3) W stosunku do ogółu zgłoszonych zachorowań i podejrzeń zachorowań na grype.
- 4) W stosunku do ogółu osób skierowanych do szpitala z powodu grypy lub podejrzenia grypy.

Źródła danych (1)

Liczby zachorowań, podejrzeń zachorowań oraz zgonów: Dane z okresowych, zbiorczych meldunków o zachorowaniach i podejrzeniach zachorowań na grype, nadsyłanych do powiatowych stacji sanitarno-epidemiologicznych przez wszystkie jednostki ochrony zdrowia, do których zgłosili się chorzy, oraz dane ze zgłoszeń zgonów nadsyłanych do powiatowych i/lub wojewódzkich stacji sanitarno-epidemiologicznych przez lekarzy, przesyłane przez wojewódzkie stacje sanitarno-epidemiologiczne w formie zagregowanej do Zakładu Epidemiologii NIZP-PZH.

Zapadalność ¹⁾ na grypę i podejrzenia grypy w okresie od 1 grudnia 2011 r. do 30 listopada 2012 r. wg wieku i okresowych meldunków

Próbki pobrane od pacjentów z objawami grypy lub grypopodobnymi zbadane w sezonie epidemicznym 2012/2013 wg województw

Województwo	Próbki pobrane w okresie od 03.09.2012 r. do 25.11.2012 r. (tygodnie 36/2012 - 47/2012) ²⁾				W tym próbki pobrane w okresie od 19 do 25 listopada 2012 r. (tydzień 47/2012) ²⁾			
	ogółem		w tym dodatnie ³⁾		ogółem		w tym dodatnie ³⁾	
	liczba	częstość pobrań ⁴⁾	liczba	%	liczba	częstość pobrań ⁴⁾	liczba	%
POLSKA	60	0,1	-	-	13	0,3	-	-
Dolnośląskie	-	-	x	x	-	-	x	x
Kujawsko-Pomorskie	-	-	x	x	-	-	x	x
Lubelskie	4	0,9	-	-	2	5,1	-	-
Lubuskie	3	4,4	-	-	2	7,4	-	-
Łódzkie	7	0,3	-	-	1	0,4	-	-
Małopolskie	-	-	x	x	-	-	x	x
Mazowieckie	-	-	x	x	-	-	x	x
Opolskie	-	-	x	x	-	-	x	x
Podkarpackie	-	-	x	x	-	-	x	x
Podlaskie	-	-	x	x	-	-	x	x
Pomorskie	6	0,0	-	-	-	-	x	x
Śląskie	-	-	x	x	-	-	x	x
Świętokrzyskie	-	-	x	x	-	-	x	x
Warmińsko-Mazurskie	-	-	x	x	-	-	x	x
Wielkopolskie	3	0,0	-	-	-	-	x	x
Zachodniopomorskie	37	6,4	-	-	8	13,9	-	-

Źródła danych (2)

Liczby próbek oraz wyniki badań: Dane z tygodniowych raportów przesyłanych do Krajowego Ośrodka ds. Grypy NIZP-PZH przez wojewódzkie stacje sanitarno-epidemiologiczne, które otrzymały próbki do badań wirusologicznych od lekarzy pierwszego kontaktu, biorących udział w nadzorze nad grypą Sentinel. Próbki pobierane są od pacjentów podejrzanych o zakażenie wirusem grypy lub innymi wirusami oddechowymi (RSV, parainfluenza, adenowirus).

SENTINEL

Nadzór nad grypą Sentinel jest systemem zintegrowanego nadzoru epidemiologicznego i wirusologicznego nad grypą, który działa w Polsce od sezonu epidemicznego 2004/2005. Uczestniczą w nim wybrani lekarze pierwszego kontaktu, stacje sanitarno-epidemiologiczne oraz Krajowy Ośrodek ds. Grypy NIZP-PZH, pełniący rolę koordynatora.

Objaśnienia:

- 1) Przeciętna dzienna zapadalność na 100 tys. ludności wg stanu w dniu 31 grudnia 2011 r.
- 2) Okresy sprawozdawcze stosowane w systemie nadzoru nad grypą SENTINEL - tygodnie zgodnie z numeracją kalendarzową liczone od poniedziałku do niedzieli.
- 3) Badania w kierunku zakażeń wirusami: grypy typu A, grypy typu B, RSV (*Respiratory Syncytial Virus*), parainfluenzy typu 1, parainfluenzy typu 2, parainfluenzy typu 3 oraz w kierunku adenowirusów; przy czym badania w kierunku zakażeń wirusami oddechowymi innymi niż wirus grypy, nie są wykonywane każdorazowo.
- 4) Liczba pobranych próbek na 1000 zachorowań i podejrzeń zachorowań zgłoszonych w okresie sprawozdawczym.

Próbki pobrane od pacjentów z objawami grypy lub grypopodobnymi zbadane w sezonie epidemicznym 2012/2013 wg wieku

Wiek (w latach)	Próbki pobrane w okresie od 03.09.2012 r. do 25.11.2012 r. (tygodnie 36/2012 - 47/2012) ²⁾				W tym próbki pobrane w okresie od 19 do 25 listopada 2012 r. (tydzień 47/2012) ²⁾			
	ogółem		w tym dodatnie ³⁾		ogółem		w tym dodatnie ³⁾	
	liczba	częstość pobrań ⁴⁾	liczba	%	liczba	częstość pobrań ⁴⁾	liczba	%
0-4	1	0,0	-	-	1	0,1	-	-
5-14	9	0,1	-	-	4	0,3	-	-
15-64	46	0,3	-	-	8	0,4	-	-
65+	2	0,1	-	-	-	-	x	x
Brak danych	2	x	-	-	-	-	x	x
RAZEM	60	0,1	-	-	13	0,3	-	-

Liczba laboratoryjnie potwierdzonych ¹⁾ przypadków zakażeń wirusami grypy lub innymi wirusami oddechowymi ²⁾ w sezonie epidemicznym 2012/2013 wg patogenów i województw

Województwo	Próbki pobrane w okresie od 03.09.2012 r. do 25.11.2012 r. (tygodnie 36/2012 - 47/2012) ³⁾								
	grypa				RSV	parainfluenza			adeno-wirusy
	A	A/H1	A/H3	B		typ 1	typ 2	typ 3	
POLSKA	-	-	-	-	-	-	-	-	-
Dolnośląskie	-	-	-	-	-	-	-	-	-
Kujawsko-Pomorskie	-	-	-	-	-	-	-	-	-
Lubelskie	-	-	-	-	-	-	-	-	-
Lubuskie	-	-	-	-	-	-	-	-	-
Łódzkie	-	-	-	-	-	-	-	-	-
Małopolskie	-	-	-	-	-	-	-	-	-
Mazowieckie	-	-	-	-	-	-	-	-	-
Opolskie	-	-	-	-	-	-	-	-	-
Podkarpackie	-	-	-	-	-	-	-	-	-
Podlaskie	-	-	-	-	-	-	-	-	-
Pomorskie	-	-	-	-	-	-	-	-	-
Śląskie	-	-	-	-	-	-	-	-	-
Świętokrzyskie	-	-	-	-	-	-	-	-	-
Warmińsko-Mazurskie	-	-	-	-	-	-	-	-	-
Wielkopolskie	-	-	-	-	-	-	-	-	-
Zachodniopomorskie	-	-	-	-	-	-	-	-	-

Grypa w Internecie

www.ecdc.europa.eu/en/healthtopics/influenza
ECDC: Influenza

www.who.int/topics/influenza/en
WHO: Influenza

www.who.int/csr/disease/influenza
WHO: Epidemic and Pandemic Alert and Response – Influenza / Surveillance

www.euro.who.int/flu
WHO: Influenza and avian influenza

www.cdc.gov/flu/
CDC: Seasonal Influenza (Flu)

www.flu.gov
U.S. Government flu information

Objaśnienia:

- 1) Izolacja wirusa, wykrycie antygenów wirusa metodą immunofluorescencji (IF), wykrycie materiału genetycznego wirusa metodami biologii molekularnej (PCR, real-time PCR).
- 2) Badania w kierunku zakażeń wirusami oddechowymi innymi niż wirus grypy, nie są wykonywane każdorazowo.
- 3) Okresy sprawozdawcze stosowane w systemie nadzoru nad grypą Sentinel - tygodnie zgodnie z numeracją kalendarzową liczone od poniedziałku do niedzieli.
- 4) Identyfikacja izolowanych szczepów wykonywana jest w Krajowym Ośrodku ds. Grypy NIZP-PZH.

Laboratoryjnie potwierdzone ¹⁾ przypadki zakażeń wirusami grypy lub innymi wirusami oddechowymi ²⁾ oraz szczepy wirusa grypy izolowane ⁴⁾ w sezonie epidemicznym 2012/2013 wg patogenów

Grypa: liczba i procentowy udział potwierdzeń laboratoryjnych wg typu wirusa

A (0%)

A/H1 (0%)

A/H3 (0%)

B (0%)



Inne wirusy oddechowe: liczba i procentowy udział potwierdzeń laboratoryjnych wg patogenu

RSV (0%)

parainfl.1 (0%)

parainfl.2 (0%)

parainfl.3 (0%)

adenowir. (0%)

Grypa: liczba i procentowy udział izolowanych szczepów wirusa wg typu ⁵⁾

A/H1 (0%)

A/H3 (0%)

B (0%)

Liczba szczepów grypy izolowanych ⁵⁾ w sezonie epidemicznym 2012/2013 wg typu i województw

Województwo	Próbki pobrane w okresie od 03.09.2012 r. do 25.11.2012 r.		
	A/H1	A/H3	B
POLSKA	-	-	-
Dolnośląskie	-	-	-
Kujawsko-Pomorskie	-	-	-
Lubelskie	-	-	-
Lubuskie	-	-	-
Łódzkie	-	-	-
Małopolskie	-	-	-
Mazowieckie	-	-	-
Opolskie	-	-	-
Podkarpackie	-	-	-
Podlaskie	-	-	-
Pomorskie	-	-	-
Śląskie	-	-	-
Świętokrzyskie	-	-	-
Warmińsko-Mazurskie	-	-	-
Wielkopolskie	-	-	-
Zachodniopomorskie	-	-	-

Opracowuje zespół: Mirosław P. Czarkowski (kier. zesp. / red.), Agnieszka Woźniak-Kosek, Ewa Cielebąk, Barbara Kondej, Ewa Staszewska
Kierownictwo naukowe: prof. dr hab. Andrzej Zieliński • **Konsultacja naukowa:** prof. dr hab. Lidia B. Brydak

• Narodowy Instytut Zdrowia Publicznego - PZH, Zakład Epidemiologii, 00-791 Warszawa, ul. Chocimska 24 • epimeld@pzh.gov.pl
 • Narodowy Instytut Zdrowia Publicznego - PZH, Zakład Badania Wirusów Grypy, Krajowy Ośrodek ds. Grypy, 00-791 Warszawa, ul. Chocimska 24 • nic@pzh.gov.pl
 • Główny Inspektorat Sanitarny, Departament Zapobiegania oraz Zwalczania Zakażeń i Chorób Zakaźnych u Ludzi, 03-729 Warszawa, ul. Targowa 65 • epidemiologia@gis.gov.pl