

# Meldunki Epidemiologiczne

## Zachorowania i podejrzenia zachorowań na grypę w Polsce

Narodowy Instytut Zdrowia Publicznego – Państwowy Zakład Higieny • Zakład Epidemiologii oraz Zakład Badania Wirusów Grypy, Krajowy Ośrodek ds. Grypy  
Główny Inspektorat Sanitarny • Departament Zapobiegania oraz Zwalczania Zakażeń i Chorób Zakaźnych u Ludzi

Rok: **2012**

Miesiąc: **Listopad**

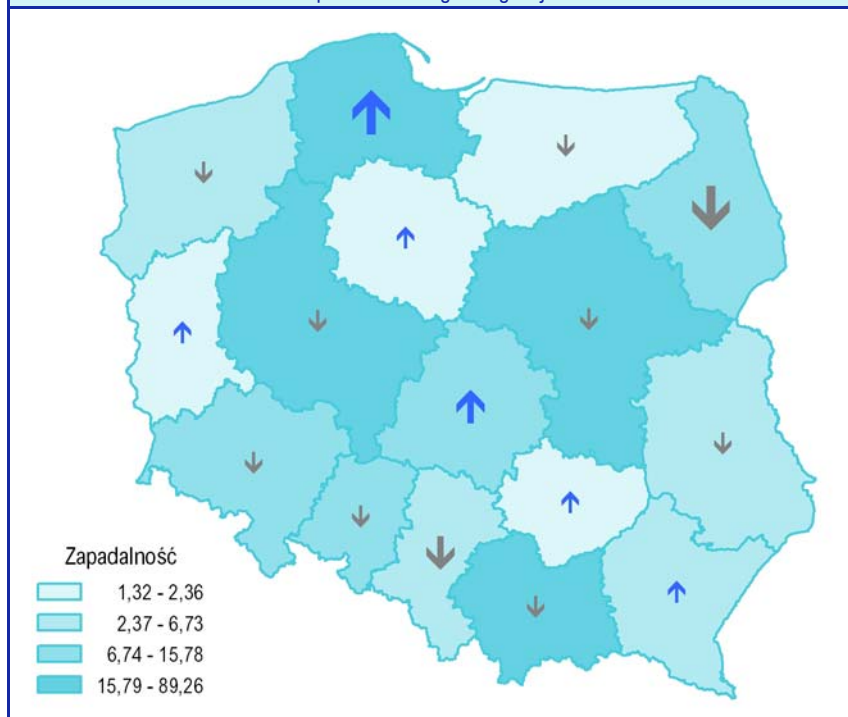
Numer: **11B (42)**

Okres: **8 – 15 listopad**

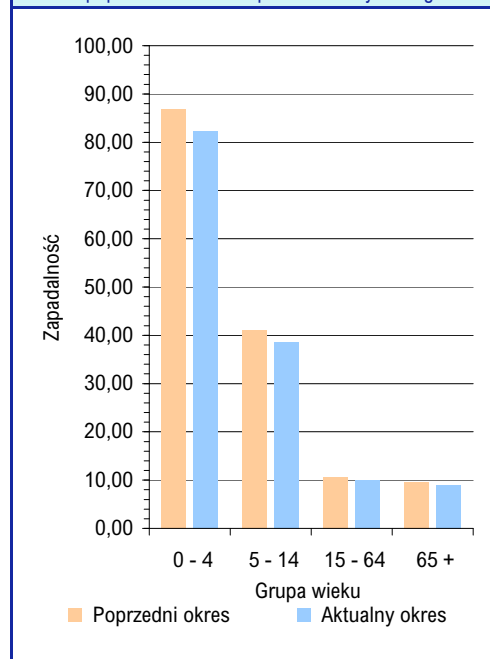
### Zachorowania i podejrzenia zachorowań na grypę w okresie od 8 do 15 listopada 2012 r. wg wieku i województw

Województwo	Ogółem			Wiek (ukończone lata)							
				0 – 4		5 – 14		15 – 64		65+	
	liczba	zapadalność <sup>1)</sup>	wzrost/spadek zap. <sup>2,3)</sup>	liczba	zapadalność <sup>1)</sup>	liczba	zapadalność <sup>1)</sup>	liczba	zapadalność <sup>1)</sup>	liczba	zapadalność <sup>1)</sup>
POLSKA	50854	16,49	-0,82	13646	82,29	11588	38,67	21815	9,95	3805	8,93
Dolnośląskie	1792	7,68	-0,13	376	31,47	576	27,80	709	4,20	131	4,10
Kujawsko-Pomorskie	396	2,36	0,64	87	9,52	81	4,83	200	1,67	28	1,28
Lubelskie	426	2,45	-0,14	102	11,35	100	5,73	191	1,57	33	1,30
Lubuskie	116	1,42	0,72	23	5,09	18	2,24	67	1,13	8	0,80
Łódzkie	3198	15,78	1,64	649	64,41	788	43,10	1391	9,73	370	11,78
Małopolskie	7615	28,44	-0,56	1961	130,01	1613	58,21	3543	18,85	498	13,46
Mazowieckie	8772	20,75	-1,91	2184	90,45	2083	50,89	3759	12,72	746	12,00
Opolskie	566	6,98	-0,86	116	31,35	95	13,13	236	4,03	119	10,19
Podkarpackie	658	3,86	1,19	198	21,84	166	9,16	240	1,99	54	2,38
Podlaskie	743	7,73	-8,63	217	44,85	178	18,83	281	4,16	67	4,73
Pomorskie	16306	89,26	3,44	4993	458,34	3724	195,79	6576	50,59	1013	44,46
Śląskie	2489	6,73	-4,90	534	28,54	521	15,86	1270	4,80	164	3,05
Świętokrzyskie	135	1,32	1,29	37	7,43	12	1,24	79	1,10	7	0,45
Warmińsko-Mazurskie	267	2,30	-0,78	82	12,82	57	4,74	111	1,32	17	1,22
Wielkopolskie	6865	24,83	-0,19	1914	118,13	1500	52,99	2936	14,86	515	14,97
Zachodniopomorskie	510	3,70	-0,91	173	24,23	76	5,79	226	2,26	35	2,00

Zapadalność<sup>1)</sup> w okresie od 8 do 15 listopada 2012 r. w stosunku do poprzedniego okresu sprawozdawczego<sup>3)</sup> wg województw



Zapadalność<sup>1)</sup> w okresie od 8 do 15 listopada 2012 r. oraz w poprzednim okresie sprawozdawczym<sup>3)</sup> wg wieku



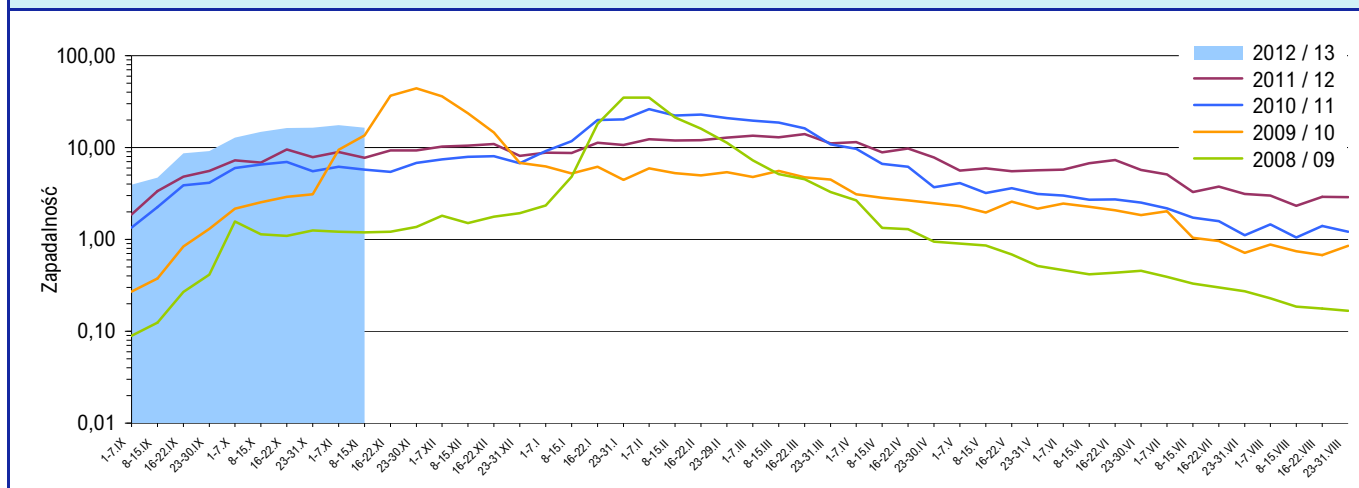
#### Objaśnienia:

**Objaśnienia znaków umownych:** **Kreska (-)** zjawisko nie wystąpiło ("zero"); **Zero (0,0)** zjawisko istniało, jednakże w ilościach mniejszych od liczb, które mogły być wyrażone uwidocznionymi w tabelcy znakami cyfrowymi; **Kropka (.)** zupełny brak informacji albo brak informacji wiarygodnej; **Iks (x)** wypełnienie pozycji, ze względu na układ tabelcy, jest niemożliwe lub niecelowe ("nie dotyczy").

1) Przeciętna dzienna zapadalność na 100 tys. ludności wg stanu w dniu 31 grudnia 2011 r.

2) Różnica w stosunku do poprzedniego okresu sprawozdawczego.

3) Okres od 1 do 7 listopada 2012 r.

Zapadalność <sup>1)</sup> na grype i podejrzenia grypy w sezonie epidemicznym 2012/2013 w porównaniu z poprzednimi sezonami wg okresowych meldunków**Szczepienia przeciw grypie**

Szczepienia przeciw grypie zalecane w polskim „Programie Szczepień Ochronnych na rok 2012”

Ze wskazań klinicznych i indywidualnych:

- 1) przewlekłe chorym (astma, cukrzyca, niewydolność układu krążenia, oddychania, nerek);
- 2) w stanach obniżonej odporności;
- 3) osobom w wieku powyżej 55 lat.

Ze wskazań epidemiologicznych:

- 1) pracownikom ochrony zdrowia, szkół, handlu, transportu oraz innym osobom narażonym na kontakty z dużą liczbą ludzi;
- 2) dla dzieci zdrowych od 6 miesiąca życia do 18 roku życia.

*Komunikat Głównego Inspektora Sanitarnego z dnia 26 października 2011 r. w sprawie Programu Szczepień Ochronnych na rok 2012 (Dz. Urz. MZ. Nr 8, poz. 71)*

## Skierowani do szpitala z powodu grypy lub podejrzenia grypy w okresie od 8 do 15 listopada 2012 r. wg przyczyn i województw

Województwo	Ogółem		Przyczyny skierowania do szpitala <sup>2)</sup>					
			objawy ze strony układu krążenia		objawy ze strony układu oddechowego		inne przyczyny	
	liczba	% <sup>3)</sup>	liczba	% <sup>4)</sup>	liczba	% <sup>4)</sup>	liczba	% <sup>4)</sup>
POLSKA	142	0,28	4	2,8	137	96,5	4	2,8
Dolnośląskie	12	0,67	-	-	12	100,0	-	-
Kujawsko-Pomorskie	1	0,25	-	-	1	100,0	-	-
Lubelskie	1	0,23	-	-	1	100,0	-	-
Lubuskie	1	0,86	-	-	1	100,0	-	-
Łódzkie	-	-	x	x	x	x	x	x
Małopolskie	28	0,37	1	3,6	27	96,4	-	-
Mazowieckie	2	0,02	-	-	2	100,0	-	-
Opolskie	-	-	x	x	x	x	x	x
Podkarpackie	-	-	x	x	x	x	x	x
Podlaskie	1	0,13	-	-	1	100,0	-	-
Pomorskie	62	0,38	3	4,8	58	93,5	4	6,5
Śląskie	3	0,12	-	-	3	100,0	-	-
Świętokrzyskie	-	-	x	x	x	x	x	x
Warmińsko-Mazurskie	6	2,25	-	-	6	100,0	-	-
Wielkopolskie	25	0,36	-	-	25	100,0	-	-
Zachodniopomorskie	-	-	x	x	x	x	x	x

## Zgony z powodu grypy w okresie od 8 do 15 listopada 2012 r. wg wieku i województw

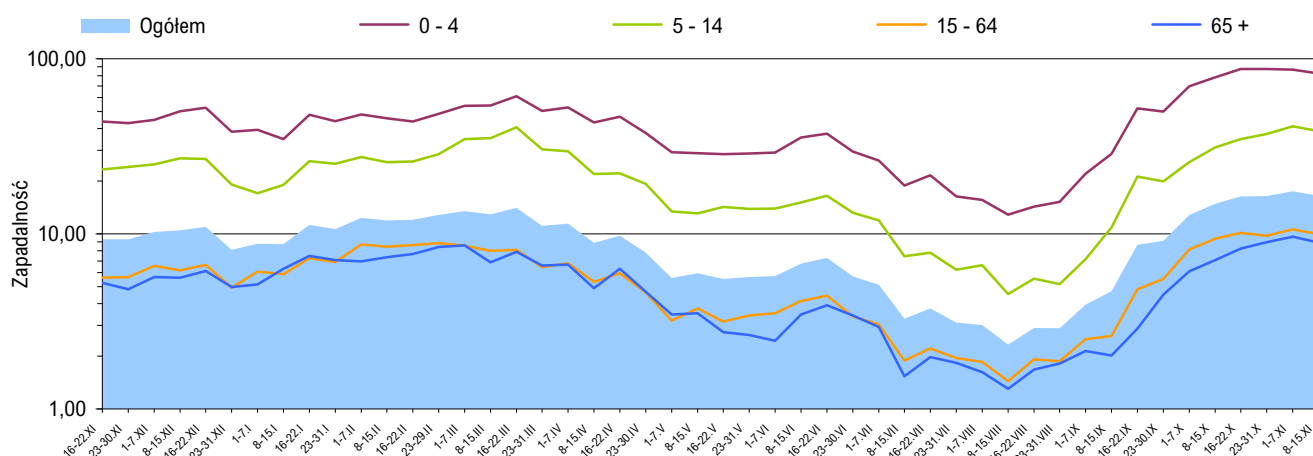
Województwo	Ogółem	Wiek (ukończone lata)			
		0 – 4	5 – 14	15 – 64	65 +
POLSKA	-	-	-	-	-
Dolnośląskie	-	-	-	-	-
Kujawsko-Pomorskie	-	-	-	-	-
Lubelskie	-	-	-	-	-
Lubuskie	-	-	-	-	-
Łódzkie	-	-	-	-	-
Małopolskie	-	-	-	-	-
Mazowieckie	-	-	-	-	-
Opolskie	-	-	-	-	-
Podkarpackie	-	-	-	-	-
Podlaskie	-	-	-	-	-
Pomorskie	-	-	-	-	-
Śląskie	-	-	-	-	-
Świętokrzyskie	-	-	-	-	-
Warmińsko-Mazurskie	-	-	-	-	-
Wielkopolskie	-	-	-	-	-
Zachodniopomorskie	-	-	-	-	-

**Objaśnienia:**

- 1) Przeciętna dzienna zapadalność na 100 tys. ludności wg stanu w dniu 30 czerwca odpowiednich lat (w 2012 r. na 100 tys. ludności wg stanu w dniu 31 grudnia 2011 r.).
- 2) Jedna osoba może być wykazana w kilku rubrykach.
- 3) W stosunku do ogółu zgłoszonych zachorowań i podejrzeń zachorowań na grype.
- 4) W stosunku do ogółu osób skierowanych do szpitala z powodu grypy lub podejrzenia grypy.

**Źródła danych (1)**

**Liczby zachorowań, podejrzeń zachorowań oraz zgonów:** Dane z okresowych, zbiorczych meldunków o zachorowaniach i podejrzeniach zachorowań na grype, nadsyłanych do powiatowych stacji sanitarno-epidemiologicznych przez wszystkie jednostki ochrony zdrowia, do których zgłosili się chorzy, oraz dane ze zgłoszeń zgonów nadsyłanych do powiatowych i/lub wojewódzkich stacji sanitarno-epidemiologicznych przez lekarzy, przesyłane przez wojewódzkie stacje sanitarno-epidemiologiczne w formie zagregowanej do Zakładu Epidemiologii NIZP-PZH.

Zapadalność <sup>1)</sup> na grypę i podejrzenia grypy w okresie od 16 listopada 2011 r. do 15 listopada 2012 r. wg wieku i okresowych meldunków

## Próbki pobrane od pacjentów z objawami grypy lub grypopodobnymi zbadane w sezonie epidemicznym 2012/2013 wg województw

Województwo	Próbki pobrane w okresie od 03.09.2012 r. do 11.11.2012 r. (tygodnie 36/2012 - 45/2012) <sup>2)</sup>				W tym próbki pobrane w okresie od 5 do 11 listopada 2012 r. (tydzień 45/2012) <sup>2)</sup>			
	ogółem		w tym dodatnie <sup>3)</sup>		ogółem		w tym dodatnie <sup>3)</sup>	
	liczba	częstość pobrań <sup>4)</sup>	liczba	%	liczba	częstość pobrań <sup>4)</sup>	liczba	%
POLSKA	42	0,1	-	-	1	0,0	-	-
Dolnośląskie	-	-	x	x	-	-	x	x
Kujawsko-Pomorskie	-	-	x	x	-	-	x	x
Lubelskie	2	0,6	-	-	-	-	x	x
Lubuskie	1	5,0	-	-	1	12,7	-	-
Łódzkie	3	0,2	-	-	-	-	x	x
Małopolskie	-	-	x	x	-	-	x	x
Mazowieckie	-	-	x	x	-	-	x	x
Opolskie	-	-	x	x	-	-	x	x
Podkarpackie	-	-	x	x	-	-	x	x
Podlaskie	-	-	x	x	-	-	x	x
Pomorskie	5	0,1	-	-	-	-	x	x
Śląskie	-	-	x	x	-	-	x	x
Świętokrzyskie	-	-	x	x	-	-	x	x
Warmińsko-Mazurskie	-	-	x	x	-	-	x	x
Wielkopolskie	2	0,0	-	-	-	-	x	x
Zachodniopomorskie	29	6,2	-	-	-	-	x	x

## Źródła danych (2)

**Liczby próbek oraz wyniki badań:** Dane z tygodniowych raportów przesyłanych do Krajowego Ośrodka ds. Grypy NIZP-PZH przez wojewódzkie stacje sanitarno-epidemiologiczne, które otrzymały próbki do badań wirusologicznych od lekarzy pierwszego kontaktu, biorących udział w nadzorze nad grypą Sentinel. Próbki pobierane są od pacjentów podejrzanych o zakażenie wirusem grypy lub innymi wirusami oddechowymi (RSV, parainfluenza, adenowirus).

## SENTINEL

Nadzór nad grypą Sentinel jest systemem zintegrowanego nadzoru epidemiologicznego i wirusologicznego nad grypą, który działa w Polsce od sezonu epidemicznego 2004/2005. Uczestniczą w nim wybrani lekarze pierwszego kontaktu, stacje sanitarno-epidemiologiczne oraz Krajowy Ośrodek ds. Grypy NIZP-PZH, pełniący rolę koordynatora.

## Objaśnienia:

- 1) Przeciętna dzienna zapadalność na 100 tys. ludności wg stanu w dniu 31 grudnia 2011 r.
- 2) Okresy sprawozdawcze stosowane w systemie nadzoru nad grypą SENTINEL - tygodnie zgodnie z numeracją kalendarzową liczone od poniedziałku do niedzieli.
- 3) Badania w kierunku zakażeń wirusami: grypy typu A, grypy typu B, RSV (*Respiratory Syncytial Virus*), parainfluenzy typu 1, parainfluenzy typu 2, parainfluenzy typu 3 oraz w kierunku adenowirusów; przy czym badania w kierunku zakażeń wirusami oddechowymi innymi niż wirus grypy, nie są wykonywane każdorazowo.
- 4) Liczba pobranych próbek na 1000 zachorowań i podejrzeń zachorowań zgłoszonych w okresie sprawozdawczym.

## Próbki pobrane od pacjentów z objawami grypy lub grypopodobnymi zbadane w sezonie epidemicznym 2012/2013 wg wieku

Wiek (w latach)	Próbki pobrane w okresie od 03.09.2012 r. do 11.11.2012 r. (tygodnie 36/2012 - 45/2012) <sup>2)</sup>				W tym próbki pobrane w okresie od 5 do 11 listopada 2012 r. (tydzień 45/2012) <sup>2)</sup>			
	ogółem		w tym dodatnie <sup>3)</sup>		ogółem		w tym dodatnie <sup>3)</sup>	
	liczba	częstość pobrań <sup>4)</sup>	liczba	%	liczba	częstość pobrań <sup>4)</sup>	liczba	%
0-4	-	-	x	x	-	-	x	x
5-14	5	0,1	-	-	-	-	x	x
15-64	33	0,2	-	-	1	0,1	-	-
65+	2	0,1	-	-	-	-	x	x
Brak danych	2	x	-	-	-	-	x	x
RAZEM	42	0,1	-	-	1	0,0	-	-

Liczba laboratoryjnie potwierdzonych <sup>1)</sup> przypadków zakażeń wirusami grypy lub innymi wirusami oddechowymi <sup>2)</sup> w sezonie epidemicznym 2012/2013 wg patogenów i województw

Województwo	Próbki pobrane w okresie od 03.09.2012 r. do 11.11.2012 r. (tygodnie 36/2012 - 45/2012) <sup>3)</sup>								
	grypa				RSV	parainfluenza			adeno-wirusy
	A	A/H1	A/H3	B		typ 1	typ 2	typ 3	
POLSKA	-	-	-	-	-	-	-	-	-
Dolnośląskie	-	-	-	-	-	-	-	-	-
Kujawsko-Pomorskie	-	-	-	-	-	-	-	-	-
Lubelskie	-	-	-	-	-	-	-	-	-
Lubuskie	-	-	-	-	-	-	-	-	-
Łódzkie	-	-	-	-	-	-	-	-	-
Małopolskie	-	-	-	-	-	-	-	-	-
Mazowieckie	-	-	-	-	-	-	-	-	-
Opolskie	-	-	-	-	-	-	-	-	-
Podkarpackie	-	-	-	-	-	-	-	-	-
Podlaskie	-	-	-	-	-	-	-	-	-
Pomorskie	-	-	-	-	-	-	-	-	-
Śląskie	-	-	-	-	-	-	-	-	-
Świętokrzyskie	-	-	-	-	-	-	-	-	-
Warmińsko-Mazurskie	-	-	-	-	-	-	-	-	-
Wielkopolskie	-	-	-	-	-	-	-	-	-
Zachodniopomorskie	-	-	-	-	-	-	-	-	-

## Grypa w Internecie

www.ecdc.europa.eu/en/healthtopics/influenza  
ECDC: Influenza

www.who.int/topics/influenza/en  
WHO: Influenza

www.who.int/csr/disease/influenza  
WHO: Epidemic and Pandemic Alert and Response – Influenza / Surveillance

www.euro.who.int/flu  
WHO: Influenza and avian influenza

www.cdc.gov/flu/  
CDC: Seasonal Influenza (Flu)

www.flu.gov  
U.S. Government flu information

## Objaśnienia:

- 1) Izolacja wirusa, wykrycie antygenów wirusa metodą immunofluorescencji (IF), wykrycie materiału genetycznego wirusa metodami biologii molekularnej (PCR, real-time PCR).
- 2) Badania w kierunku zakażeń wirusami oddechowymi innymi niż wirus grypy, nie są wykonywane każdorazowo.
- 3) Okresy sprawozdawcze stosowane w systemie nadzoru nad grypą Sentinel - tygodnie zgodnie z numeracją kalendarzową liczone od poniedziałku do niedzieli.
- 4) Identyfikacja izolowanych szczepów wykonywana jest w Krajowym Ośrodku ds. Grypy NIZP-PZH.

Laboratoryjnie potwierdzone <sup>1)</sup> przypadki zakażeń wirusami grypy lub innymi wirusami oddechowymi <sup>2)</sup> oraz szczepy wirusa grypy izolowane <sup>4)</sup> w sezonie epidemicznym 2012/2013 wg patogenów

## Grypa: liczba i procentowy udział potwierdzeń laboratoryjnych wg typu wirusa

A (0%)

A/H1 (0%)

A/H3 (0%)

B (0%)



## Inne wirusy oddechowe: liczba i procentowy udział potwierdzeń laboratoryjnych wg patogenu

RSV (0%)

parainfl.1 (0%)

parainfl.2 (0%)

parainfl.3 (0%)

adenowir. (0%)

Grypa: liczba i procentowy udział izolowanych szczepów wirusa wg typu <sup>5)</sup>

A/H1 (0%)

A/H3 (0%)

B (0%)

Liczba szczepów grypy izolowanych <sup>5)</sup> w sezonie epidemicznym 2012/2013 wg typu i województw

Województwo	Próbki pobrane w okresie od 03.09.2012 r. do 11.11.2012 r.		
	A/H1	A/H3	B
POLSKA	-	-	-
Dolnośląskie	-	-	-
Kujawsko-Pomorskie	-	-	-
Lubelskie	-	-	-
Lubuskie	-	-	-
Łódzkie	-	-	-
Małopolskie	-	-	-
Mazowieckie	-	-	-
Opolskie	-	-	-
Podkarpackie	-	-	-
Podlaskie	-	-	-
Pomorskie	-	-	-
Śląskie	-	-	-
Świętokrzyskie	-	-	-
Warmińsko-Mazurskie	-	-	-
Wielkopolskie	-	-	-
Zachodniopomorskie	-	-	-

**Opracowuje zespół:** Mirosław P. Czarkowski (kier. zesp. / red.), Agnieszka Woźniak-Kosek, Ewa Cielebąk, Barbara Kondej, Ewa Staszewska  
**Kierownictwo naukowe:** prof. dr hab. Andrzej Zieliński • **Konsultacja naukowa:** prof. dr hab. Lidia B. Brydak

• Narodowy Instytut Zdrowia Publicznego - PZH, Zakład Epidemiologii, 00-791 Warszawa, ul. Chocimska 24 • epimeld@pzh.gov.pl  
 • Narodowy Instytut Zdrowia Publicznego - PZH, Zakład Badania Wirusów Grypy, Krajowy Ośrodek ds. Grypy, 00-791 Warszawa, ul. Chocimska 24 • nic@pzh.gov.pl  
 • Główny Inspektorat Sanitarny, Departament Zapobiegania oraz Zwalczania Zakażeń i Chorób Zakaźnych u Ludzi, 03-729 Warszawa, ul. Targowa 65 • epidemiologia@gis.gov.pl