

Meldunki Epidemiologiczne

Zachorowania i podejrzenia zachorowań na grypę w Polsce

Narodowy Instytut Zdrowia Publicznego – Państwowy Zakład Higieny • Zakład Epidemiologii oraz Zakład Badania Wirusów Grypy, Krajowy Ośrodek ds. Grypy
Główny Inspektorat Sanitarny • Departament Zapobiegania oraz Zwalczania Zakażeń i Chorób Zakaźnych u Ludzi

Rok: **2012**

Miesiąc: **Lipiec**

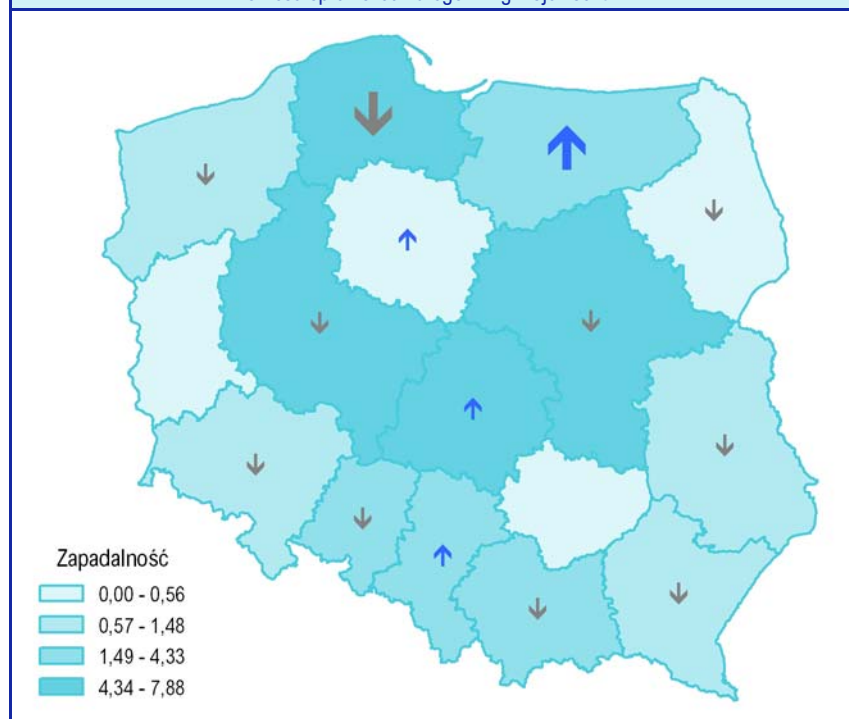
Numer: **7B (26)**

Okres: **8 – 15 lipiec**

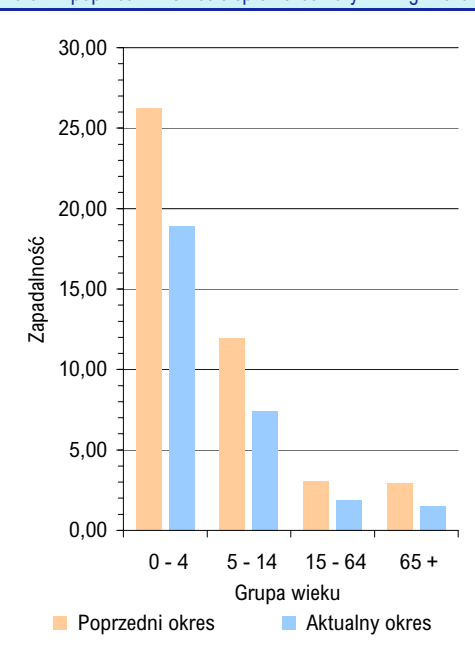
Zachorowania i podejrzenia zachorowań na grypę w okresie od 8 do 15 lipca 2012 r. wg wieku i województw

Województwo	Ogółem			Wiek (ukończone lata)							
				0 – 4		5 – 14		15 – 64		65+	
	liczba	zapadalność ¹⁾	wzrost/spadek zap. ^{2,3)}	liczba	zapadalność ¹⁾	liczba	zapadalność ¹⁾	liczba	zapadalność ¹⁾	liczba	zapadalność ¹⁾
POLSKA	10005	3,27	-1,86	3039	18,89	2217	7,44	4104	1,89	645	1,54
Dolnośląskie	340	1,48	-1,15	127	11,00	82	3,99	121	0,73	10	0,32
Kujawsko-Pomorskie	92	0,56	0,33	27	3,05	23	1,38	36	0,30	6	0,28
Lubelskie	200	1,16	-0,14	60	6,84	39	2,25	91	0,75	10	0,40
Lubuskie	-	-	-0,01	-	-	-	-	-	-	-	-
Łódzkie	916	4,53	0,13	299	30,20	259	14,14	284	1,98	74	2,40
Małopolskie	1148	4,33	-3,21	330	22,82	248	9,01	509	2,73	61	1,67
Mazowieckie	2154	5,13	-2,48	627	26,96	478	11,81	884	3,00	165	2,68
Opolskie	170	2,07	-0,52	46	12,93	55	7,50	62	1,04	7	0,59
Podkarpackie	114	0,68	-2,99	43	4,99	43	2,41	27	0,23	1	0,04
Podlaskie	39	0,41	-1,20	16	3,45	11	1,18	11	0,16	1	0,07
Pomorskie	1403	7,82	-11,82	429	40,31	266	14,12	595	4,66	113	5,07
Śląskie	969	2,62	0,13	298	16,23	225	6,82	394	1,48	52	0,97
Świętokrzyskie	-	-	-	-	-	-	-	-	-	-	-
Warmińsko-Mazurskie	279	2,44	1,89	90	14,33	64	5,35	110	1,34	15	1,10
Wielkopolskie	2034	7,43	-3,57	591	37,39	398	14,14	918	4,67	127	3,81
Zachodniopomorskie	147	1,09	-0,56	56	8,08	26	1,99	62	0,63	3	0,18

Zapadalność¹⁾ w okresie od 8 do 15 lipca 2012 r. w stosunku do poprzedniego okresu sprawozdawczego³⁾ wg województw



Zapadalność¹⁾ w okresie od 8 do 15 lipca 2012 r. oraz w poprzednim okresie sprawozdawczym³⁾ wg wieku



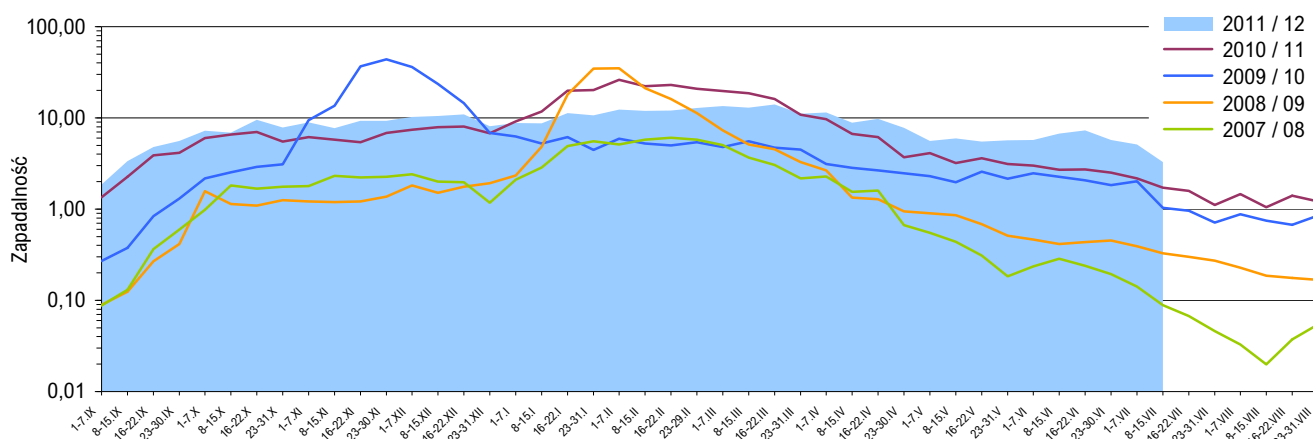
Objaśnienia:

Objaśnienia znaków umownych: **Kreska (-)** zjawisko nie wystąpiło ("zero"); **Zero (0,0)** zjawisko istniało, jednakże w ilościach mniejszych od liczb, które mogły być wyrażone uwidocznionymi w tabelcy znakami cyfrowymi; **Kropka (.)** zupełny brak informacji albo brak informacji wiarygodnej; **Iks (x)** wypełnienie pozycji, ze względu na układ tabelcy, jest niemożliwe lub niecelowe ("nie dotyczy").

1) Przeciętna dzienna zapadalność na 100 tys. ludności wg stanu w dniu 30 czerwca 2011 r.

2) Różnica w stosunku do poprzedniego okresu sprawozdawczego.

3) Okres od 1 do 7 lipca 2012 r.

Zapadalność ¹⁾ na grype i podejrzenia grypy w sezonie epidemicznym 2011/2012 w porównaniu z poprzednimi sezonami wg okresowych meldunków**Szczepienia przeciw grypie**

Szczepienia przeciw grypie zalecane w polskim „Programie Szczepień Ochronnych na rok 2011”

Ze wskazań klinicznych i indywidualnych:

- 1) przewlekle chorym (astma, cukrzyca, niewydolność układu krążenia, oddychania, nerek);
- 2) w stanach obniżonej odporności;
- 3) osobom w wieku powyżej 55 lat.

Ze wskazań epidemiologicznych:

- 1) pracownikom ochrony zdrowia, szkół, handlu, transportu oraz innym osobom narażonym na kontakty z dużą liczbą ludzi;
- 2) dla dzieci zdrowych od 6 miesiąca życia do 18 roku życia.

Komunikat Głównego Inspektora Sanitarnego z dnia 28 października 2010 r. w sprawie Programu Szczepień Ochronnych na rok 2011 (Dz. Urz. MZ. Nr 12, poz. 70)

Skierowani do szpitala z powodu grypy lub podejrzenia grypy w okresie od 8 do 15 lipca 2012 r. wg przyczyn i województw

Województwo	Ogółem		Przyczyny skierowania do szpitala ²⁾					
			objawy ze strony układu krążenia		objawy ze strony układu oddechowego		inne przyczyny	
	liczba	% ³⁾	liczba	% ⁴⁾	liczba	% ⁴⁾	liczba	% ⁴⁾
POLSKA	66	0,66	2	3,0	65	98,5	1	1,5
Dolnośląskie	4	1,18	-	-	4	100,0	-	-
Kujawsko-Pomorskie	-	-	x	x	x	x	x	x
Lubelskie	1	0,50	-	-	1	100,0	-	-
Lubuskie	x	x	x	x	x	x	x	x
Łódzkie	3	0,33	1	33,3	2	66,7	-	-
Małopolskie	2	0,17	-	-	2	100,0	-	-
Mazowieckie	5	0,23	-	-	5	100,0	-	-
Opolskie	-	-	x	x	x	x	x	x
Podkarpackie	-	-	x	x	x	x	x	x
Podlaskie	-	-	x	x	x	x	x	x
Pomorskie	36	2,57	-	-	36	100,0	1	2,8
Śląskie	1	0,10	-	-	1	100,0	-	-
Świętokrzyskie	x	x	x	x	x	x	x	x
Warmińsko-Mazurskie	1	0,36	-	-	1	100,0	-	-
Wielkopolskie	12	0,59	1	8,3	12	100,0	-	-
Zachodniopomorskie	1	0,68	-	-	1	100,0	-	-

Zgony z powodu grypy w okresie od 8 do 15 lipca 2012 r. wg wieku i województw

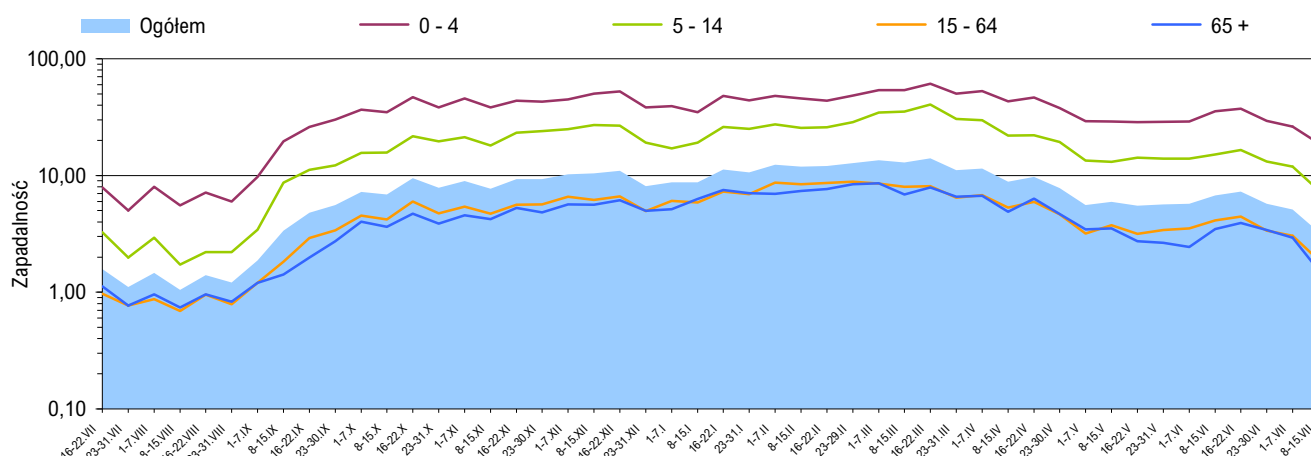
Województwo	Ogółem	Wiek (ukończone lata)			
		0 – 4	5 – 14	15 – 64	65 +
POLSKA	-	-	-	-	-
Dolnośląskie	-	-	-	-	-
Kujawsko-Pomorskie	-	-	-	-	-
Lubelskie	-	-	-	-	-
Lubuskie	-	-	-	-	-
Łódzkie	-	-	-	-	-
Małopolskie	-	-	-	-	-
Mazowieckie	-	-	-	-	-
Opolskie	-	-	-	-	-
Podkarpackie	-	-	-	-	-
Podlaskie	-	-	-	-	-
Pomorskie	-	-	-	-	-
Śląskie	-	-	-	-	-
Świętokrzyskie	-	-	-	-	-
Warmińsko-Mazurskie	-	-	-	-	-
Wielkopolskie	-	-	-	-	-
Zachodniopomorskie	-	-	-	-	-

Objaśnienia:

- 1) Przeciętna dzienna zapadalność na 100 tys. ludności wg stanu w dniu 30 czerwca odpowiednich lat (w 2012 r. na 100 tys. ludności wg stanu w dniu 30 czerwca 2011 r.).
- 2) Jedna osoba może być wykazana w kilku rubrykach.
- 3) W stosunku do ogółu zgłoszonych zachorowań i podejrzeń zachorowań na grype.
- 4) W stosunku do ogółu osób skierowanych do szpitala z powodu grypy lub podejrzenia grypy.

Źródła danych (1)

Liczby zachorowań, podejrzeń zachorowań oraz zgonów: Dane z okresowych, zbiorczych meldunków o zachorowaniach i podejrzeniach zachorowań na grype, nadsyłanych do powiatowych stacji sanitarno-epidemiologicznych przez wszystkie jednostki ochrony zdrowia, do których zgłosili się chorzy, oraz dane ze zgłoszeń zgonów nadsyłanych do powiatowych i/lub wojewódzkich stacji sanitarno-epidemiologicznych przez lekarzy, przesłane przez wojewódzkie stacje sanitarno-epidemiologiczne w formie zagregowanej do Zakładu Epidemiologii NIZP-PZH.

Zapadalność ¹⁾ na grypę i podejrzenia grypy w okresie od 16 lipca 2011 r. do 15 lipca 2012 r. wg wieku i okresowych meldunków

Próbki pobrane od pacjentów z objawami grypy lub grypopodobnymi zbadane w sezonie epidemicznym 2011/2012 wg województw

Województwo	Próbki pobrane w okresie od 05.09.2011 r. do 15.07.2012 r. (tygodnie 36/2011 - 28/2012) ²⁾				W tym próbki pobrane w okresie od 9 do 15 lipca 2012 r. (tydzień 28/2012) ²⁾			
	ogółem		w tym dodatnie ³⁾		ogółem		w tym dodatnie ³⁾	
	liczba	częstość pobrań ⁴⁾	liczba	%	liczba	częstość pobrań ⁴⁾	liczba	%
POLSKA	475	0,5	33	6,9	-	-	x	x
Dolnośląskie	-	-	x	x	-	-	x	x
Kujawsko-Pomorskie	25	1,5	7	28,0	-	-	x	x
Lubelskie	16	0,9	-	-	-	-	x	x
Lubuskie	16	26,2	1	6,3	-	-	x	x
Łódzkie	58	1,0	4	6,9	-	-	x	x
Małopolskie	23	0,2	1	4,3	-	-	x	x
Mazowieckie	77	0,3	12	15,6	-	-	x	x
Opolskie	5	0,2	4	80,0	-	-	x	x
Podkarpackie	22	0,9	-	-	-	-	x	x
Podlaskie	17	0,6	-	-	-	-	x	x
Pomorskie	5	0,1	-	-	-	-	x	x
Śląskie	-	-	x	x	-	-	x	x
Świętokrzyskie	11	64,0	1	9,1	-	-	x	x
Warmińsko-Mazurskie	10	0,6	-	-	-	-	x	x
Wielkopolskie	78	0,4	1	1,3	-	-	x	x
Zachodniopomorskie	112	7,0	2	1,8	-	-	x	x

Źródła danych (2)

Liczby próbek oraz wyniki badań: Dane z tygodniowych raportów przesyłanych do Krajowego Ośrodka ds. Grypy NIZP-PZH przez wojewódzkie stacje sanitarno-epidemiologiczne, które otrzymały próbki do badań wirusologicznych od lekarzy pierwszego kontaktu, biorących udział w nadzorze nad grypą Sentinel. Próbki pobierane są od pacjentów podejrzanych o zakażenie wirusem grypy lub innymi wirusami oddechowymi (RSV, parainfluenza, adenowirus).

SENTINEL

Nadzór nad grypą Sentinel jest systemem zintegrowanego nadzoru epidemiologicznego i wirusologicznego nad grypą, który działa w Polsce od sezonu epidemicznego 2004/2005. Uczestniczą w nim wybrani lekarze pierwszego kontaktu, stacje sanitarno-epidemiologiczne oraz Krajowy Ośrodek ds. Grypy NIZP-PZH, pełniący rolę koordynatora.

Objaśnienia:

- 1) Przeciętna dzienna zapadalność na 100 tys. ludności wg stanu w dniu 30 czerwca 2011 r.
- 2) Okresy sprawozdawcze stosowane w systemie nadzoru nad grypą SENTINEL - tygodnie zgodnie z numeracją kalendarzową liczone od poniedziałku do niedzieli.
- 3) Badania w kierunku zakażeń wirusami: grypy typu A, grypy typu B, RSV (*Respiratory Syncytial Virus*), parainfluenzy typu 1, parainfluenzy typu 2, parainfluenzy typu 3 oraz w kierunku adenowirusów; przy czym badania w kierunku zakażeń wirusami oddechowymi innymi niż wirus grypy, nie są wykonywane każdorazowo.
- 4) Liczba pobranych próbek na 1000 zachorowań i podejrzeń zachorowań zgłoszonych w okresie sprawozdawczym.

Próbki pobrane od pacjentów z objawami grypy lub grypopodobnymi zbadane w sezonie epidemicznym 2011/2012 wg wieku

Wiek (w latach)	Próbki pobrane w okresie od 05.09.2011 r. do 15.07.2012 r. (tygodnie 36/2011 - 28/2012) ²⁾				W tym próbki pobrane w okresie od 9 do 15 lipca 2012 r. (tydzień 28/2012) ²⁾			
	ogółem		w tym dodatnie ³⁾		ogółem		w tym dodatnie ³⁾	
	liczba	częstość pobrań ⁴⁾	liczba	%	liczba	częstość pobrań ⁴⁾	liczba	%
0-4	25	0,1	2	8,0	-	-	x	x
5-14	47	0,2	2	4,3	-	-	x	x
15-64	363	0,8	24	6,6	-	-	x	x
65+	36	0,4	5	13,9	-	-	x	x
Brak danych	4	x	-	-	-	-	x	x
RAZEM	475	0,5	33	6,9	-	-	x	x

Liczba laboratoryjnie potwierdzonych ¹⁾ przypadków zakażeń wirusami grypy lub innymi wirusami oddechowymi ²⁾ w sezonie epidemicznym 2011/2012 wg patogenów i województw

Województwo	Próbki pobrane w okresie od 05.09.2011 r. do 15.07.2012 r. (tygodnie 36/2011 - 28/2012) ³⁾								
	grypa				RSV	parainfluenza			adeno-wirusy
	A	A/H1	A/H3	B		typ 1	typ 2	typ 3	
POLSKA	17	-	1	7	4	2	-	-	2
Dolnośląskie	-	-	-	-	-	-	-	-	-
Kujawsko-Pomorskie	4	-	-	2	-	1	-	-	-
Lubelskie	-	-	-	-	-	-	-	-	-
Lubuskie	-	-	-	-	1	-	-	-	-
Łódzkie	1	-	1	-	1	-	-	-	1
Małopolskie	1	-	-	-	-	-	-	-	-
Mazowieckie	8	-	-	3	-	-	-	-	1
Opolskie	2	-	-	1	-	1	-	-	-
Podkarpackie	-	-	-	-	-	-	-	-	-
Podlaskie	-	-	-	-	-	-	-	-	-
Pomorskie	-	-	-	-	-	-	-	-	-
Śląskie	-	-	-	-	-	-	-	-	-
Świętokrzyskie	-	-	-	1	-	-	-	-	-
Warmińsko-Mazurskie	-	-	-	-	-	-	-	-	-
Wielkopolskie	1	-	-	-	-	-	-	-	-
Zachodniopomorskie	-	-	-	-	2	-	-	-	-

Grypa w Internecie

www.ecdc.europa.eu/en/healthtopics/influenza
ECDC: Influenza

www.who.int/topics/influenza/en
WHO: Influenza

www.who.int/csr/disease/influenza
WHO: Epidemic and Pandemic Alert and Response – Influenza / Surveillance

www.euro.who.int/flu
WHO: Influenza and avian influenza

www.cdc.gov/flu/
CDC: Seasonal Influenza (Flu)

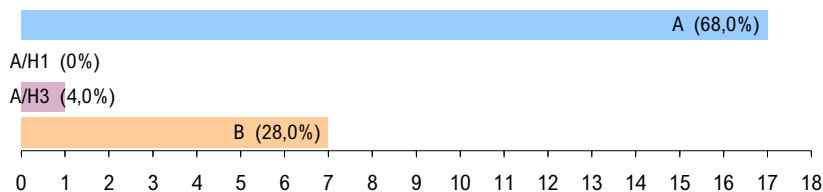
www.pandemicflu.gov
U.S. Government avian and pandemic flu information

Objaśnienia:

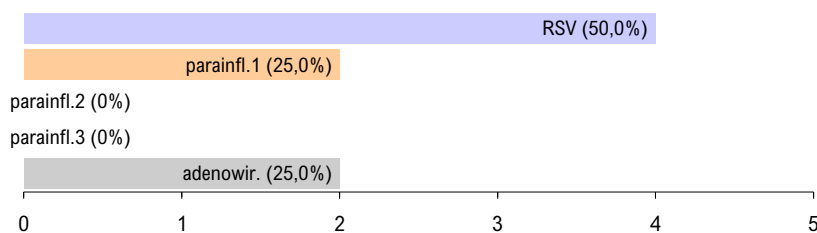
- 1) Izolacja wirusa, wykrycie antygenów wirusa metodą immunofluorescencji (IF), wykrycie materiału genetycznego wirusa metodami biologii molekularnej (PCR, real-time PCR).
- 2) Badania w kierunku zakażeń wirusami oddechowymi innymi niż wirus grypy, nie są wykonywane każdorazowo.
- 3) Okresy sprawozdawcze stosowane w systemie nadzoru nad grypą Sentinel - tygodnie zgodnie z numeracją kalendarzową liczone od poniedziałku do niedzieli.
- 4) Identyfikacja izolowanych szczepów wykonywana jest w Krajowym Ośrodku ds. Grypy NIZP-PZH.

Laboratoryjnie potwierdzone ¹⁾ przypadki zakażeń wirusami grypy lub innymi wirusami oddechowymi ²⁾ oraz szczepy wirusa grypy izolowane ⁴⁾ w sezonie epidemicznym 2011/2012 wg patogenów

Grypa: liczba i procentowy udział potwierżeń laboratoryjnych wg typu wirusa



Inne wirusy oddechowe: liczba i procentowy udział potwierżeń laboratoryjnych wg patogenu

Grypa: liczba i procentowy udział izolowanych szczepów wirusa wg typu ⁵⁾Liczba szczepów grypy izolowanych ⁵⁾ w sezonie epidemicznym 2011/2012 wg typu i województw

Województwo	Próbki pobrane w okresie od 05.09.2011 r. do 15.07.2012 r.		
	A/H1	A/H3	B
POLSKA	-	-	-
Dolnośląskie	-	-	-
Kujawsko-Pomorskie	-	-	-
Lubelskie	-	-	-
Lubuskie	-	-	-
Łódzkie	-	-	-
Małopolskie	-	-	-
Mazowieckie	-	-	-
Opolskie	-	-	-
Podkarpackie	-	-	-
Podlaskie	-	-	-
Pomorskie	-	-	-
Śląskie	-	-	-
Świętokrzyskie	-	-	-
Warmińsko-Mazurskie	-	-	-
Wielkopolskie	-	-	-
Zachodniopomorskie	-	-	-

Opracowuje zespół: Mirosław P. Czarkowski (kier. zesp. / red.), Agnieszka Woźniak-Kosek, Ewa Cielebąk, Barbara Kondej, Ewa Staszewska
Kierownictwo naukowe: prof. dr hab. Andrzej Zieliński • **Konsultacja naukowa:** prof. dr hab. Lidia B. Brydak

• Narodowy Instytut Zdrowia Publicznego - PZH, Zakład Epidemiologii, 00-791 Warszawa, ul. Chocimska 24 • epimeld@pzh.gov.pl
 • Narodowy Instytut Zdrowia Publicznego - PZH, Zakład Badania Wirusów Grypy. Krajowy Ośrodek ds. Grypy, 00-791 Warszawa, ul. Chocimska 24 • nic@pzh.gov.pl
 • Główny Inspektorat Sanitarny, Departament Zapobiegania oraz Zwalczania Zakażeń i Chorób Zakaźnych u Ludzi, 03-729 Warszawa, ul. Targowa 65 • epidemiologia@gis.gov.pl