

Meldunki Epidemiologiczne

Zachorowania i podejrzenia zachorowań na grypę w Polsce

Narodowy Instytut Zdrowia Publicznego – Państwowy Zakład Higieny • Zakład Epidemiologii oraz Zakład Badania Wirusów Grypy, Krajowy Ośrodek ds. Grypy
Główny Inspektorat Sanitarny • Departament Zapobiegania oraz Zwalczania Zakażeń i Chorób Zakaźnych u Ludzi

Rok: **2012**

Miesiąc: **Maj**

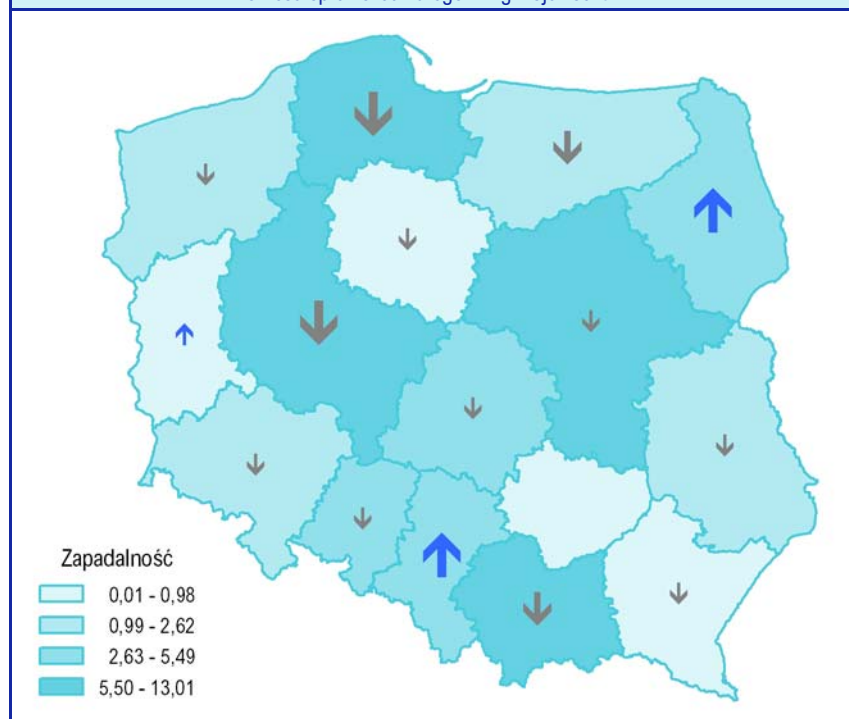
Numer: **5A (17)**

Okres: **1 – 7 maj**

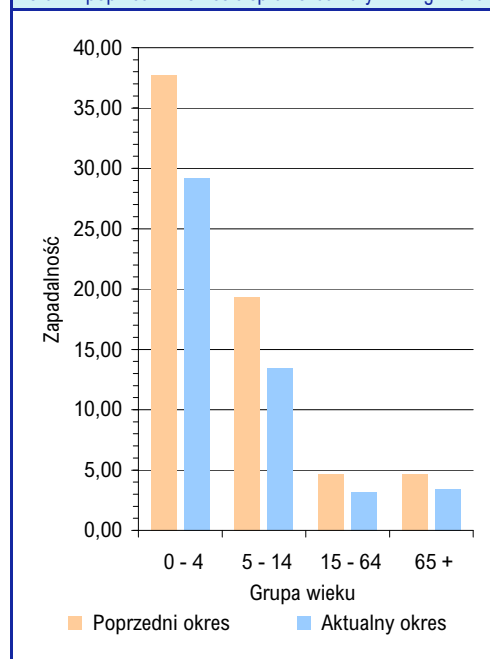
Zachorowania i podejrzenia zachorowań na grypę w okresie od 1 do 7 maja 2012 r. wg wieku i województw

Województwo	Ogółem			Wiek (ukończone lata)							
	liczba	zapadalność ¹⁾	wzrost/spadek zap. ^{2,3)}	0 – 4		5 – 14		15 – 64		65+	
				liczba	zapadalność ¹⁾	liczba	zapadalność ¹⁾	liczba	zapadalność ¹⁾	liczba	zapadalność ¹⁾
POLSKA	14958	5,59	-2,22	4116	29,24	3498	13,41	6075	3,19	1269	3,46
Dolnośląskie	528	2,62	-1,96	161	15,94	153	8,50	181	1,24	33	1,21
Kujawsko-Pomorskie	142	0,98	-0,68	33	4,26	26	1,78	75	0,72	8	0,43
Lubelskie	251	1,67	-1,72	59	7,69	71	4,67	89	0,84	32	1,46
Lubuskie	16	0,23	0,21	2	0,52	9	1,28	5	0,10	-	-
Łódzkie	586	3,31	-0,69	151	17,43	179	11,17	221	1,76	35	1,30
Małopolskie	1639	7,06	-4,51	471	37,23	374	15,54	663	4,06	131	4,10
Mazowieckie	4274	11,63	-2,17	1057	51,93	1000	28,24	1842	7,14	375	6,96
Opolskie	269	3,74	-1,74	67	21,52	55	8,57	113	2,17	34	3,29
Podkarpackie	24	0,16	-0,96	3	0,40	8	0,51	11	0,11	2	0,10
Podlaskie	353	4,25	1,68	138	33,98	87	10,65	112	1,91	16	1,30
Pomorskie	1536	9,78	-6,93	432	46,39	321	19,48	621	5,55	162	8,31
Śląskie	1780	5,49	1,32	405	25,20	400	13,85	812	3,50	163	3,48
Świętokrzyskie	1	0,01	-0,01	-	-	-	-	1	0,02	-	-
Warmińsko-Mazurskie	171	1,71	-4,38	54	9,82	47	4,49	57	0,79	13	1,09
Wielkopolskie	3117	13,01	-8,03	996	72,02	713	28,95	1158	6,73	250	8,57
Zachodniopomorskie	271	2,29	-0,65	87	14,34	55	4,81	114	1,32	15	1,01

Zapadalność¹⁾ w okresie od 1 do 7 maja 2012 r. w stosunku do poprzedniego okresu sprawozdawczego³⁾ wg województw



Zapadalność¹⁾ w okresie od 1 do 7 maja 2012 r. oraz w poprzednim okresie sprawozdawczym³⁾ wg wieku



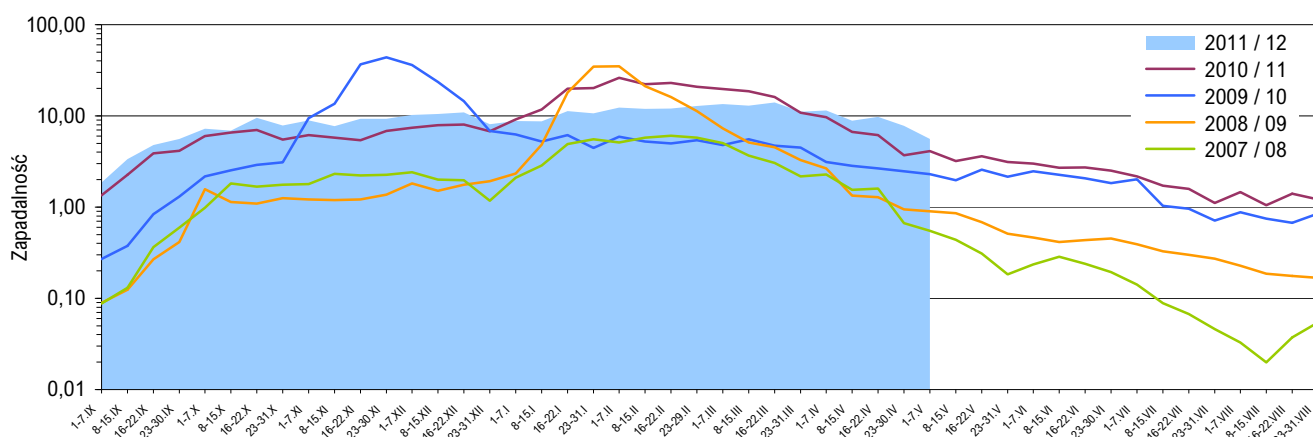
Objaśnienia:

Objaśnienia znaków umownych: **Kreska (-)** zjawisko nie wystąpiło ("zero"); **Zero (0,0)** zjawisko istniało, jednakże w ilościach mniejszych od liczb, które mogły być wyrażone uwidocznionymi w tablicy znakami cyfrowymi; **Kropka (.)** zupełny brak informacji albo brak informacji wiarygodnej; **Iks (x)** wypełnienie pozycji, ze względu na układ tablicy, jest niemożliwe lub niecelowe ("nie dotyczy").

1) Przeciętna dzienna zapadalność na 100 tys. ludności wg stanu w dniu 30 czerwca 2011 r.

2) Różnica w stosunku do poprzedniego okresu sprawozdawczego.

3) Okres od 23 do 30 kwietnia 2012 r.

Zapadalność ¹⁾ na grype i podejrzenia grypy w sezonie epidemicznym 2011/2012 w porównaniu z poprzednimi sezonami wg okresowych meldunków**Szczepienia przeciw grypie**

Szczepienia przeciw grypie zalecane w polskim „Programie Szczepień Ochronnych na rok 2011”

Ze wskazań klinicznych i indywidualnych:

- 1) przewlekle chorym (astma, cukrzyca, niewydolność układu krążenia, oddychania, nerek);
- 2) w stanach obniżonej odporności;
- 3) osobom w wieku powyżej 55 lat.

Ze wskazań epidemiologicznych:

- 1) pracownikom ochrony zdrowia, szkół, handlu, transportu oraz innym osobom narażonym na kontakty z dużą liczbą ludzi;
- 2) dla dzieci zdrowych od 6 miesiąca życia do 18 roku życia.

Komunikat Głównego Inspektora Sanitarnego z dnia 28 października 2010 r. w sprawie Programu Szczepień Ochronnych na rok 2011 (Dz. Urz. MZ. Nr 12, poz. 70)

Skierowani do szpitala z powodu grypy lub podejrzenia grypy w okresie od 1 do 7 maja 2012 r. wg przyczyn i województw

Województwo	Ogółem		Przyczyny skierowania do szpitala ²⁾					
			objawy ze strony układu krążenia		objawy ze strony układu oddechowego		inne przyczyny	
	liczba	% ³⁾	liczba	% ⁴⁾	liczba	% ⁴⁾	liczba	% ⁴⁾
POLSKA	60	0,40	1	1,7	55	91,7	5	8,3
Dolnośląskie	-	-	x	x	x	x	x	x
Kujawsko-Pomorskie	-	-	x	x	x	x	x	x
Lubelskie	-	-	x	x	x	x	x	x
Lubuskie	-	-	x	x	x	x	x	x
Łódzkie	-	-	x	x	x	x	x	x
Małopolskie	3	0,18	-	-	3	100,0	-	-
Mazowieckie	12	0,28	-	-	12	100,0	-	-
Opolskie	3	1,12	-	-	3	100,0	-	-
Podkarpackie	2	8,33	-	-	2	100,0	-	-
Podlaskie	-	-	x	x	x	x	x	x
Pomorskie	12	0,78	-	-	8	66,7	5	41,7
Śląskie	6	0,34	-	-	6	100,0	-	-
Świętokrzyskie	-	-	x	x	x	x	x	x
Warmińsko-Mazurskie	1	0,58	-	-	1	100,0	-	-
Wielkopolskie	21	0,67	1	4,8	20	95,2	-	-
Zachodniopomorskie	-	-	x	x	x	x	x	x

Zgony z powodu grypy w okresie od 1 do 7 maja 2012 r. wg wieku i województw

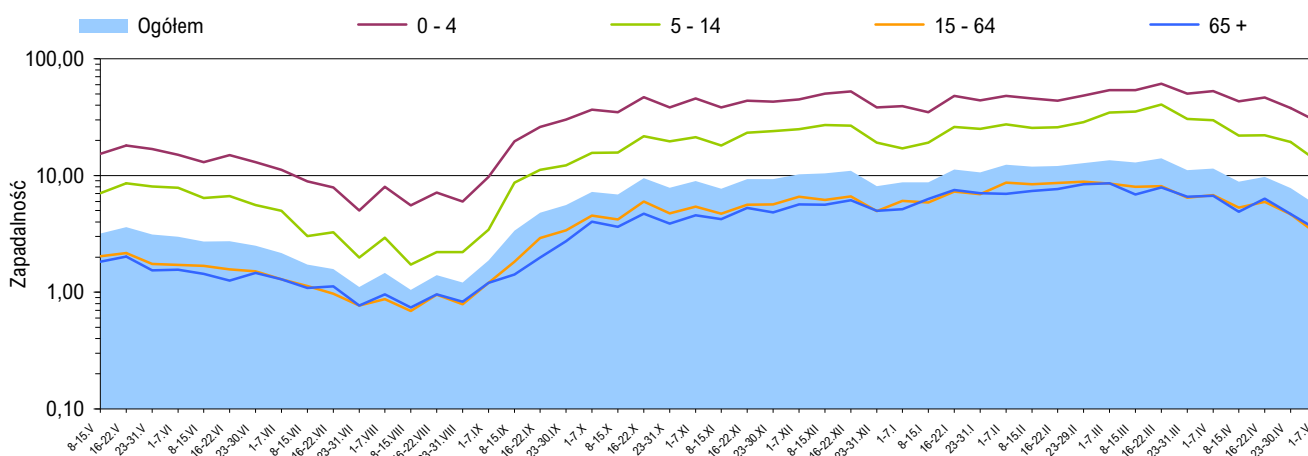
Województwo	Ogółem	Wiek (ukończone lata)			
		0 – 4	5 – 14	15 – 64	65 +
POLSKA	-	-	-	-	-
Dolnośląskie	-	-	-	-	-
Kujawsko-Pomorskie	-	-	-	-	-
Lubelskie	-	-	-	-	-
Lubuskie	-	-	-	-	-
Łódzkie	-	-	-	-	-
Małopolskie	-	-	-	-	-
Mazowieckie	-	-	-	-	-
Opolskie	-	-	-	-	-
Podkarpackie	-	-	-	-	-
Podlaskie	-	-	-	-	-
Pomorskie	-	-	-	-	-
Śląskie	-	-	-	-	-
Świętokrzyskie	-	-	-	-	-
Warmińsko-Mazurskie	-	-	-	-	-
Wielkopolskie	-	-	-	-	-
Zachodniopomorskie	-	-	-	-	-

Objaśnienia:

- 1) Przeciętna dzienna zapadalność na 100 tys. ludności wg stanu w dniu 30 czerwca odpowiednich lat (w 2012 r. na 100 tys. ludności wg stanu w dniu 30 czerwca 2011 r.).
- 2) Jedna osoba może być wykazana w kilku rubrykach.
- 3) W stosunku do ogółu zgłoszonych zachorowań i podejrzeń zachorowań na grype.
- 4) W stosunku do ogółu osób skierowanych do szpitala z powodu grypy lub podejrzenia grypy.

Źródła danych (1)

Liczby zachorowań, podejrzeń zachorowań oraz zgonów: Dane z okresowych, zbiorczych meldunków o zachorowaniach i podejrzeniach zachorowań na grype, nadsyłanych do powiatowych stacji sanitarno-epidemiologicznych przez wszystkie jednostki ochrony zdrowia, do których zgłosili się chorzy, oraz dane ze zgłoszeń zgonów nadsyłanych do powiatowych i/lub wojewódzkich stacji sanitarno-epidemiologicznych przez lekarzy, przesłane przez wojewódzkie stacje sanitarno-epidemiologiczne w formie zagregowanej do Zakładu Epidemiologii NIZP-PZH.

Zapadalność ¹⁾ na grypę i podejrzenia grypy w okresie od 8 maja 2011 r. do 7 maja 2012 r. wg wieku i okresowych meldunków

Próbki pobrane od pacjentów z objawami grypy lub grypopodobnymi zbadane w sezonie epidemicznym 2011/2012 wg województw

Województwo	Próbki pobrane w okresie od 05.09.2011 r. do 06.05.2012 r. (tygodnie 36/2011 - 18/2012) ²⁾				W tym próbki pobrane w okresie od 30 kwietnia do 6 maja 2012 r. (tydzień 18/2012) ²⁾			
	ogółem		w tym dodatnie ³⁾		ogółem		w tym dodatnie ³⁾	
	liczba	częstość pobrań ⁴⁾	liczba	%	liczba	częstość pobrań ⁴⁾	liczba	%
POLSKA	466	0,5	33	7,1	-	-	x	x
Dolnośląskie	-	-	x	x	-	-	x	x
Kujawsko-Pomorskie	25	1,6	7	28,0	-	-	x	x
Lubelskie	16	1,1	-	-	-	-	x	x
Lubuskie	16	27,3	1	6,3	-	-	x	x
Łódzkie	49	0,9	4	8,2	-	-	x	x
Małopolskie	23	0,2	1	4,3	-	-	x	x
Mazowieckie	77	0,4	12	15,6	-	-	x	x
Opolskie	5	0,3	4	80,0	-	-	x	x
Podkarpackie	22	1,1	-	-	-	-	x	x
Podlaskie	17	0,7	-	-	-	-	x	x
Pomorskie	5	0,1	-	-	-	-	x	x
Śląskie	-	-	x	x	-	-	x	x
Świętokrzyskie	11	64,3	1	9,1	-	-	x	x
Warmińsko-Mazurskie	10	0,7	-	-	-	-	x	x
Wielkopolskie	78	0,4	1	1,3	-	-	x	x
Zachodniopomorskie	112	7,8	2	1,8	-	-	x	x

Źródła danych (2)

Liczby próbek oraz wyniki badań: Dane z tygodniowych raportów przesyłanych do Krajowego Ośrodka ds. Grypy NIZP-PZH przez wojewódzkie stacje sanitarno-epidemiologiczne, które otrzymały próbki do badań wirusologicznych od lekarzy pierwszego kontaktu, biorących udział w nadzorze nad grypą Sentinel. Próbki pobierane są od pacjentów podejrzanych o zakażenie wirusem grypy lub innymi wirusami oddechowymi (RSV, parainfluenza, adenowirus).

SENTINEL

Nadzór nad grypą Sentinel jest systemem zintegrowanego nadzoru epidemiologicznego i wirusologicznego nad grypą, który działa w Polsce od sezonu epidemicznego 2004/2005. Uczestniczą w nim wybrani lekarze pierwszego kontaktu, stacje sanitarno-epidemiologiczne oraz Krajowy Ośrodek ds. Grypy NIZP-PZH, pełniący rolę koordynatora.

Objaśnienia:

- 1) Przeciętna dzienna zapadalność na 100 tys. ludności wg stanu w dniu 30 czerwca 2011 r.
- 2) Okresy sprawozdawcze stosowane w systemie nadzoru nad grypą SENTINEL - tygodnie zgodnie z numeracją kalendarzową liczone od poniedziałku do niedzieli.
- 3) Badania w kierunku zakażeń wirusami: grypy typu A, grypy typu B, RSV (*Respiratory Syncytial Virus*), parainfluenzy typu 1, parainfluenzy typu 2, parainfluenzy typu 3 oraz w kierunku adenowirusów; przy czym badania w kierunku zakażeń wirusami oddechowymi innymi niż wirus grypy, nie są wykonywane każdorazowo.
- 4) Liczba pobranych próbek na 1000 zachorowań i podejrzeń zachorowań zgłoszonych w okresie sprawozdawczym.

Próbki pobrane od pacjentów z objawami grypy lub grypopodobnymi zbadane w sezonie epidemicznym 2011/2012 wg wieku

Wiek (w latach)	Próbki pobrane w okresie od 05.09.2011 r. do 06.05.2012 r. (tygodnie 36/2011 - 18/2012) ²⁾				W tym próbki pobrane w okresie od 30 kwietnia do 6 maja 2012 r. (tydzień 18/2012) ²⁾			
	ogółem		w tym dodatnie ³⁾		ogółem		w tym dodatnie ³⁾	
	liczba	częstość pobrań ⁴⁾	liczba	%	liczba	częstość pobrań ⁴⁾	liczba	%
0-4	25	0,1	2	8,0	-	-	x	x
5-14	47	0,2	2	4,3	-	-	x	x
15-64	355	0,9	24	6,8	-	-	x	x
65+	35	0,5	5	14,3	-	-	x	x
Brak danych	4	x	-	-	-	-	x	x
RAZEM	466	0,5	33	7,1	-	-	x	x

Liczba laboratoryjnie potwierdzonych ¹⁾ przypadków zakażeń wirusami grypy lub innymi wirusami oddechowymi ²⁾ w sezonie epidemicznym 2011/2012 wg patogenów i województw

Województwo	Próbki pobrane w okresie od 05.09.2011 r. do 06.05.2012 r. (tygodnie 36/2011 - 18/2012) ³⁾								
	grypa				RSV	parainfluenza			adeno-wirusy
	A	A/H1	A/H3	B		typ 1	typ 2	typ 3	
POLSKA	17	-	1	7	4	2	-	-	2
Dolnośląskie	-	-	-	-	-	-	-	-	-
Kujawsko-Pomorskie	4	-	-	2	-	1	-	-	-
Lubelskie	-	-	-	-	-	-	-	-	-
Lubuskie	-	-	-	-	1	-	-	-	-
Łódzkie	1	-	1	-	1	-	-	-	1
Małopolskie	1	-	-	-	-	-	-	-	-
Mazowieckie	8	-	-	3	-	-	-	-	1
Opolskie	2	-	-	1	-	1	-	-	-
Podkarpackie	-	-	-	-	-	-	-	-	-
Podlaskie	-	-	-	-	-	-	-	-	-
Pomorskie	-	-	-	-	-	-	-	-	-
Śląskie	-	-	-	-	-	-	-	-	-
Świętokrzyskie	-	-	-	1	-	-	-	-	-
Warmińsko-Mazurskie	-	-	-	-	-	-	-	-	-
Wielkopolskie	1	-	-	-	-	-	-	-	-
Zachodniopomorskie	-	-	-	-	2	-	-	-	-

Grypa w Internecie

www.ecdc.europa.eu/en/healthtopics/influenza
ECDC: Influenza

www.who.int/topics/influenza/en
WHO: Influenza

www.who.int/csr/disease/influenza
WHO: Epidemic and Pandemic Alert and Response – Influenza / Surveillance

www.euro.who.int/flu
WHO: Influenza and avian influenza

www.cdc.gov/flu/
CDC: Seasonal Influenza (Flu)

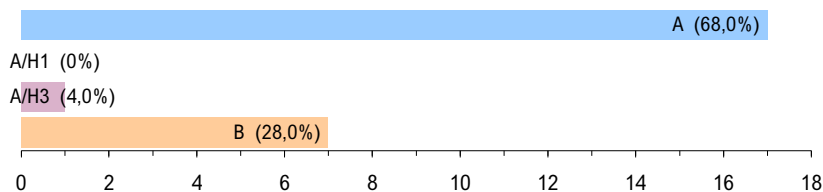
www.pandemicflu.gov
U.S. Government avian and pandemic flu information

Objaśnienia:

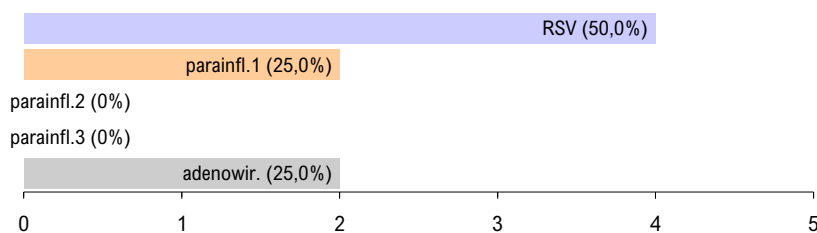
- 1) Izolacja wirusa, wykrycie antygenów wirusa metodą immunofluorescencji (IF), wykrycie materiału genetycznego wirusa metodami biologii molekularnej (PCR, real-time PCR).
- 2) Badania w kierunku zakażeń wirusami oddechowymi innymi niż wirus grypy, nie są wykonywane każdorazowo.
- 3) Okresy sprawozdawcze stosowane w systemie nadzoru nad grypą Sentinel - tygodnie zgodnie z numeracją kalendarzową liczone od poniedziałku do niedzieli.
- 4) Identyfikacja izolowanych szczepów wykonywana jest w Krajowym Ośrodku ds. Grypy NIZP-PZH.

Laboratoryjnie potwierdzone ¹⁾ przypadki zakażeń wirusami grypy lub innymi wirusami oddechowymi ²⁾ oraz szczepy wirusa grypy izolowane ⁴⁾ w sezonie epidemicznym 2011/2012 wg patogenów

Grypa: liczba i procentowy udział potwierdzeń laboratoryjnych wg typu wirusa



Inne wirusy oddechowe: liczba i procentowy udział potwierdzeń laboratoryjnych wg patogenu

Grypa: liczba i procentowy udział izolowanych szczepów wirusa wg typu ⁵⁾Liczba szczepów grypy izolowanych ⁵⁾ w sezonie epidemicznym 2011/2012 wg typu i województw

Województwo	Próbki pobrane w okresie od 05.09.2011 r. do 06.05.2012 r.		
	A/H1	A/H3	B
POLSKA	-	-	-
Dolnośląskie	-	-	-
Kujawsko-Pomorskie	-	-	-
Lubelskie	-	-	-
Lubuskie	-	-	-
Łódzkie	-	-	-
Małopolskie	-	-	-
Mazowieckie	-	-	-
Opolskie	-	-	-
Podkarpackie	-	-	-
Podlaskie	-	-	-
Pomorskie	-	-	-
Śląskie	-	-	-
Świętokrzyskie	-	-	-
Warmińsko-Mazurskie	-	-	-
Wielkopolskie	-	-	-
Zachodniopomorskie	-	-	-

Opracowuje zespół: Mirosław P. Czarkowski (kier. zesp. / red.), Agnieszka Woźniak-Kosek, Ewa Cielebąk, Barbara Kondej, Ewa Staszewska
Kierownictwo naukowe: prof. dr hab. Andrzej Zieliński • **Konsultacja naukowa:** prof. dr hab. Lidia B. Brydak

• Narodowy Instytut Zdrowia Publicznego - PZH, Zakład Epidemiologii, 00-791 Warszawa, ul. Chocimska 24 • epimeld@pzh.gov.pl
 • Narodowy Instytut Zdrowia Publicznego - PZH, Zakład Badania Wirusów Grypy. Krajowy Ośrodek ds. Grypy, 00-791 Warszawa, ul. Chocimska 24 • nic@pzh.gov.pl
 • Główny Inspektorat Sanitarny, Departament Zapobiegania oraz Zwalczania Zakażeń i Chorób Zakaźnych u Ludzi, 03-729 Warszawa, ul. Targowa 65 • epidemiologia@gis.gov.pl