

# Meldunki Epidemiologiczne

## Zachorowania i podejrzenia zachorowań na grypę w Polsce

Narodowy Instytut Zdrowia Publicznego – Państwowy Zakład Higieny • Zakład Epidemiologii oraz Zakład Badania Wirusów Grypy, Krajowy Ośrodek ds. Grypy  
Główny Inspektorat Sanitarny • Departament Zapobiegania oraz Zwalczania Zakażeń i Chorób Zakaźnych u Ludzi

Rok: **2012**

Miesiąc: **Luty**

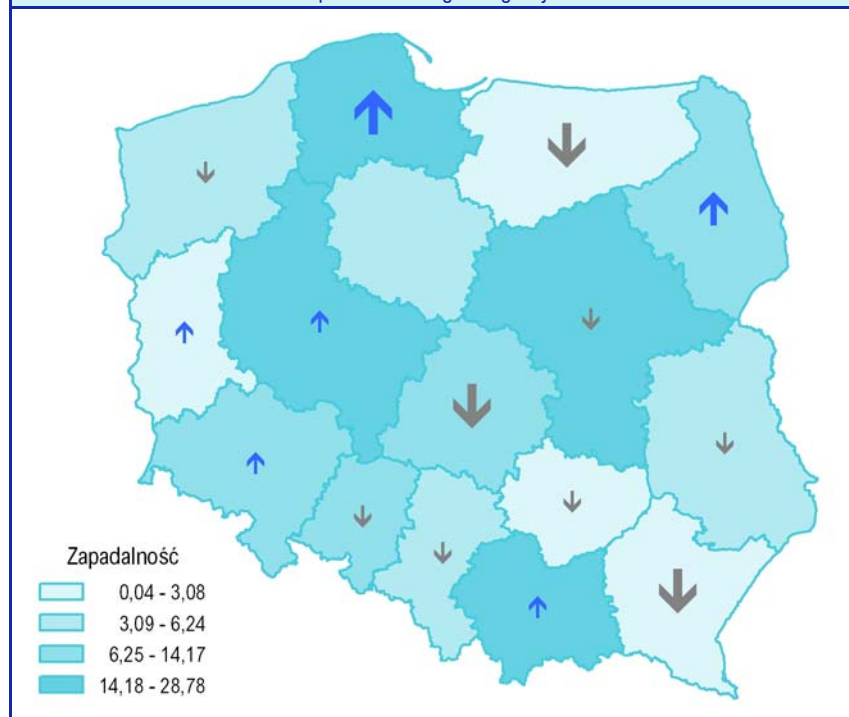
Numer: **2B (6)**

Okres: **8 – 15 luty**

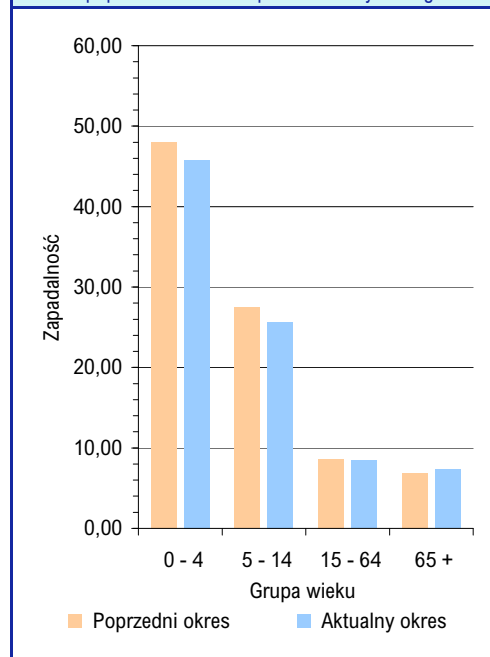
### Zachorowania i podejrzenia zachorowań na grypę w okresie od 8 do 15 lutego 2012 r. wg wieku i województw

Województwo	Ogółem			Wiek (ukończone lata)							
				0 – 4		5 – 14		15 – 64		65+	
	liczba	zapadalność <sup>1)</sup>	wzrost/spadek zap. <sup>2,3)</sup>	liczba	zapadalność <sup>1)</sup>	liczba	zapadalność <sup>1)</sup>	liczba	zapadalność <sup>1)</sup>	liczba	zapadalność <sup>1)</sup>
POLSKA	36428	11,92	-0,42	7365	45,78	7634	25,61	18358	8,43	3071	7,32
Dolnośląskie	2303	10,01	1,04	392	33,96	599	29,12	1121	6,72	191	6,10
Kujawsko-Pomorskie	821	4,96	-0,05	141	15,91	163	9,76	452	3,81	65	3,06
Lubelskie	628	3,65	-0,09	112	12,77	112	6,45	353	2,93	51	2,03
Lubuskie	35	0,43	0,18	-	-	1	0,12	32	0,54	2	0,21
Łódzkie	2266	11,20	-3,64	407	41,11	433	23,64	1182	8,25	244	7,90
Małopolskie	5716	21,56	0,63	1267	87,63	1322	48,05	2754	14,76	373	10,21
Mazowieckie	6956	16,56	-1,42	1232	52,97	1376	34,00	3602	12,22	746	12,12
Opolskie	927	11,28	-0,50	138	38,79	159	21,67	515	8,66	115	9,74
Podkarpackie	455	2,70	-4,49	96	11,13	79	4,43	253	2,12	27	1,21
Podlaskie	1345	14,17	2,75	325	70,03	327	35,04	569	8,51	124	8,80
Pomorskie	3904	21,75	5,79	1000	93,96	743	39,45	1801	14,10	360	16,16
Śląskie	2311	6,24	-1,45	413	22,49	373	11,30	1357	5,11	168	3,13
Świętokrzyskie	4	0,04	-0,15	-	-	-	-	3	0,04	1	0,07
Warmińsko-Mazurskie	352	3,08	-3,30	84	13,37	75	6,27	168	2,04	25	1,84
Wielkopolskie	7881	28,78	0,29	1654	104,64	1774	63,04	3910	19,89	543	16,30
Zachodniopomorskie	524	3,87	-0,08	104	15,00	98	7,51	286	2,91	36	2,12

Zapadalność<sup>1)</sup> w okresie od 8 do 15 lutego 2012 r. w stosunku do poprzedniego okresu sprawozdawczego<sup>3)</sup> wg województw



Zapadalność<sup>1)</sup> w okresie od 8 do 15 lutego 2012 r. oraz w poprzednim okresie sprawozdawczym<sup>3)</sup> wg wieku



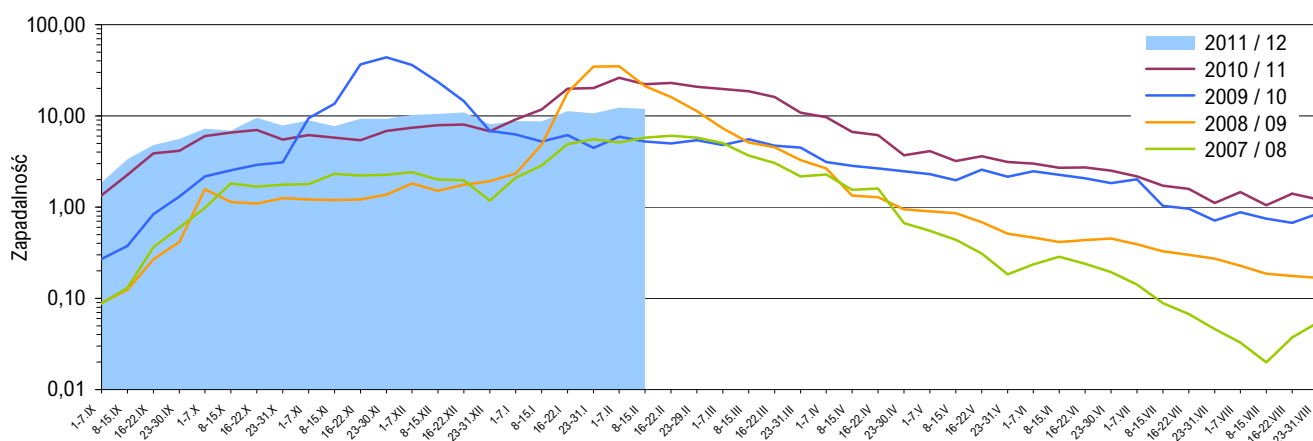
#### Objaśnienia:

**Objaśnienia znaków umownych:** **Kreska (-)** zjawisko nie wystąpiło ("zero"); **Zero (0,0)** zjawisko istniało, jednakże w ilościach mniejszych od liczb, które mogły być wyrażone uwidocznionymi w tabelcy znakami cyfrowymi; **Kropka (.)** zupełny brak informacji albo brak informacji wiarygodnej; **Iks (x)** wypełnienie pozycji, ze względu na układ tabelcy, jest niemożliwe lub niecelowe ("nie dotyczy").

1) Przeciętna dzienna zapadalność na 100 tys. ludności wg stanu w dniu 30 czerwca 2011 r.

2) Różnica w stosunku do poprzedniego okresu sprawozdawczego.

3) Okres od 1 do 7 lutego 2012 r.

Zapadalność <sup>1)</sup> na grype i podejrzenia grypy w sezonie epidemicznym 2011/2012 w porównaniu z poprzednimi sezonami wg okresowych meldunków**Szczepienia przeciw grypie**

Szczepienia przeciw grypie zalecane w polskim „Programie Szczepień Ochronnych na rok 2011”

Ze wskazań klinicznych i indywidualnych:

- 1) przewlekle chorym (astma, cukrzyca, niewydolność układu krążenia, oddychania, nerek);
- 2) w stanach obniżonej odporności;
- 3) osobom w wieku powyżej 55 lat.

Ze wskazań epidemiologicznych:

- 1) pracownikom ochrony zdrowia, szkół, handlu, transportu oraz innym osobom narażonym na kontakty z dużą liczbą ludzi;
- 2) dla dzieci zdrowych od 6 miesiąca życia do 18 roku życia.

*Komunikat Głównego Inspektora Sanitarnego z dnia 28 października 2010 r. w sprawie Programu Szczepień Ochronnych na rok 2011 (Dz. Urz. MZ. Nr 12, poz. 70)*

Skierowani do szpitala z powodu grypy lub podejrzenia grypy w okresie od 8 do 15 lutego 2012 r. wg przyczyn i województw

Województwo	Ogółem		Przyczyny skierowania do szpitala <sup>2)</sup>					
			objawy ze strony układu krążenia		objawy ze strony układu oddechowego		inne przyczyny	
	liczba	% <sup>3)</sup>	liczba	% <sup>4)</sup>	liczba	% <sup>4)</sup>	liczba	% <sup>4)</sup>
POLSKA	132	0,36	2	1,5	127	96,2	16	12,1
Dolnośląskie	1	0,04	1	100,0	-	-	-	-
Kujawsko-Pomorskie	1	0,12	-	-	1	100,0	-	-
Lubelskie	-	-	x	x	x	x	x	x
Lubuskie	1	2,86	-	-	-	-	1	100,0
Łódzkie	2	0,09	-	-	2	100,0	-	-
Małopolskie	36	0,63	-	-	35	97,2	1	2,8
Mazowieckie	9	0,13	1	11,1	8	88,9	-	-
Opolskie	1	0,11	-	-	1	100,0	-	-
Podkarpackie	-	-	x	x	x	x	x	x
Podlaskie	1	0,07	-	-	1	100,0	-	-
Pomorskie	42	1,08	-	-	42	100,0	13	31,0
Śląskie	3	0,13	-	-	3	100,0	-	-
Świętokrzyskie	-	-	x	x	x	x	x	x
Warmińsko-Mazurskie	2	0,57	-	-	2	100,0	-	-
Wielkopolskie	32	0,41	-	-	32	100,0	-	-
Zachodniopomorskie	1	0,19	-	-	-	-	1	100,0

Zgony z powodu grypy w okresie od 8 do 15 lutego 2012 r. wg wieku i województw

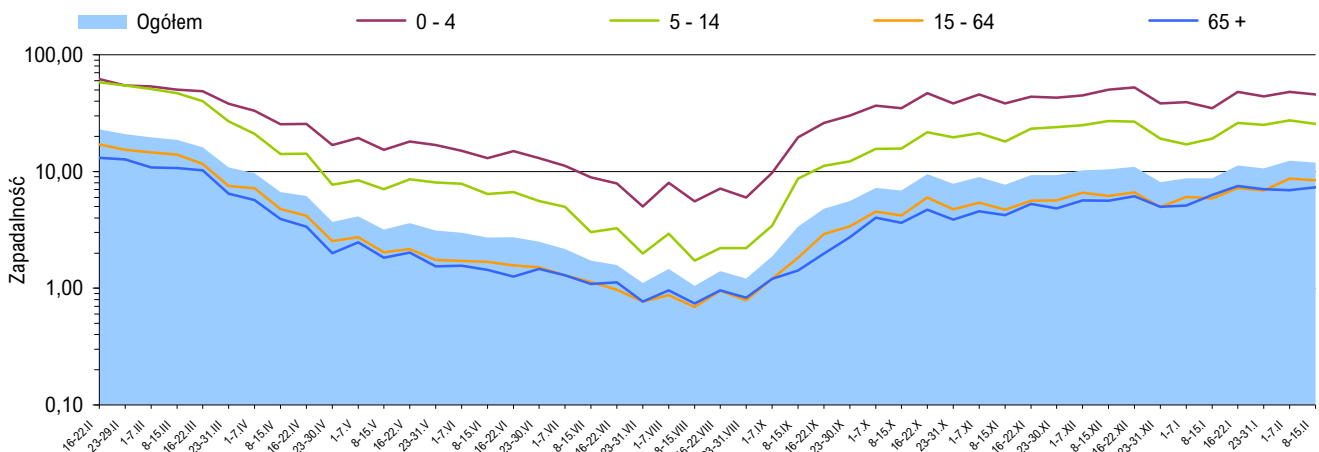
Województwo	Ogółem	Wiek (ukończone lata)			
		0 – 4	5 – 14	15 – 64	65 +
POLSKA	-	-	-	-	-
Dolnośląskie	-	-	-	-	-
Kujawsko-Pomorskie	-	-	-	-	-
Lubelskie	-	-	-	-	-
Lubuskie	-	-	-	-	-
Łódzkie	-	-	-	-	-
Małopolskie	-	-	-	-	-
Mazowieckie	-	-	-	-	-
Opolskie	-	-	-	-	-
Podkarpackie	-	-	-	-	-
Podlaskie	-	-	-	-	-
Pomorskie	-	-	-	-	-
Śląskie	-	-	-	-	-
Świętokrzyskie	-	-	-	-	-
Warmińsko-Mazurskie	-	-	-	-	-
Wielkopolskie	-	-	-	-	-
Zachodniopomorskie	-	-	-	-	-

**Objaśnienia:**

- 1) Przeciętna dzienna zapadalność na 100 tys. ludności wg stanu w dniu 30 czerwca odpowiednich lat (w 2012 r. na 100 tys. ludności wg stanu w dniu 30 czerwca 2011 r.).
- 2) Jedna osoba może być wykazana w kilku rubrykach.
- 3) W stosunku do ogółu zgłoszonych zachorowań i podejrzeń zachorowań na grype.
- 4) W stosunku do ogółu osób skierowanych do szpitala z powodu grypy lub podejrzenia grypy.

**Źródła danych (1)**

**Liczby zachorowań, podejrzeń zachorowań oraz zgonów:** Dane z okresowych, zbiorczych meldunków o zachorowaniach i podejrzeniach zachorowań na grype, nadsyłanych do powiatowych stacji sanitarno-epidemiologicznych przez wszystkie jednostki ochrony zdrowia, do których zgłosili się chorzy, oraz dane ze zgłoszeń zgonów nadsyłanych do powiatowych i/lub wojewódzkich stacji sanitarno-epidemiologicznych przez lekarzy, przesłane przez wojewódzkie stacje sanitarno-epidemiologiczne w formie zagregowanej do Zakładu Epidemiologii NIZP-PZH.

Zapadalność <sup>1)</sup> na grypę i podejrzenia grypy w okresie od 16 lutego 2011 r. do 15 lutego 2012 r. wg wieku i okresowych meldunków

## Próbki pobrane od pacjentów z objawami grypy lub grypopodobnymi zbadane w sezonie epidemicznym 2011/2012 wg województw

Województwo	Próbki pobrane w okresie od 05.09.2011 r. do 12.02.2012 r. (tygodnie 36/2011 - 6/2012) <sup>2)</sup>				W tym próbki pobrane w okresie od 6 do 12 lutego 2012 r. (tydzień 6/2012) <sup>2)</sup>			
	ogółem		w tym dodatnie <sup>3)</sup>		ogółem		w tym dodatnie <sup>3)</sup>	
	liczba	częstość pobrań <sup>4)</sup>	liczba	%	liczba	częstość pobrań <sup>4)</sup>	liczba	%
POLSKA	260	0,5	7	2,7	23	0,7	2	8,7
Dolnośląskie	-	-	x	x	-	-	x	x
Kujawsko-Pomorskie	10	1,1	-	-	4	5,6	-	-
Lubelskie	7	0,8	-	-	-	-	x	x
Lubuskie	16	43,6	1	6,3	-	-	x	x
Łódzkie	35	1,1	1	2,9	-	-	x	x
Małopolskie	14	0,2	1	7,1	3	0,6	1	33,3
Mazowieckie	33	0,3	1	3,0	4	0,6	1	25,0
Opolskie	1	0,1	-	-	-	-	x	x
Podkarpackie	18	1,5	-	-	1	1,7	-	-
Podlaskie	10	0,6	-	-	-	-	x	x
Pomorskie	1	0,0	-	-	-	-	x	x
Śląskie	-	-	x	x	-	-	x	x
Świętokrzyskie	5	43,9	1	20,0	-	-	x	x
Warmińsko-Mazurskie	2	0,2	-	-	1	2,5	-	-
Wielkopolskie	33	0,3	-	-	10	1,5	-	-
Zachodniopomorskie	75	8,5	2	2,7	-	-	x	x

## Źródła danych (2)

**Liczby próbek oraz wyniki badań:** Dane z tygodniowych raportów przesyłanych do Krajowego Ośrodka ds. Grypy NIZP-PZH przez wojewódzkie stacje sanitarno-epidemiologiczne, które otrzymały próbki do badań wirusologicznych od lekarzy pierwszego kontaktu, biorących udział w nadzorze nad grypą Sentinel. Próbki pobierane są od pacjentów podejrzanych o zakażenie wirusem grypy lub innymi wirusami oddechowymi (RSV, parainfluenza, adenowirus).

## SENTINEL

Nadzór nad grypą Sentinel jest systemem zintegrowanego nadzoru epidemiologicznego i wirusologicznego nad grypą, który działa w Polsce od sezonu epidemicznego 2004/2005. Uczestniczą w nim wybrani lekarze pierwszego kontaktu, stacje sanitarno-epidemiologiczne oraz Krajowy Ośrodek ds. Grypy NIZP-PZH, pełniący rolę koordynatora.

## Objaśnienia:

- 1) Przeciętna dzienna zapadalność na 100 tys. ludności wg stanu w dniu 30 czerwca 2011 r.
- 2) Okresy sprawozdawcze stosowane w systemie nadzoru nad grypą SENTINEL - tygodnie zgodnie z numeracją kalendarzową liczone od poniedziałku do niedzieli.
- 3) Badania w kierunku zakażeń wirusami: grypy typu A, grypy typu B, RSV (*Respiratory Syncytial Virus*), parainfluenzy typu 1, parainfluenzy typu 2, parainfluenzy typu 3 oraz w kierunku adenowirusów; przy czym badania w kierunku zakażeń wirusami oddechowymi innymi niż wirus grypy, nie są wykonywane każdorazowo.
- 4) Liczba pobranych próbek na 1000 zachorowań i podejrzeń zachorowań zgłoszonych w okresie sprawozdawczym.

## Próbki pobrane od pacjentów z objawami grypy lub grypopodobnymi zbadane w sezonie epidemicznym 2011/2012 wg wieku

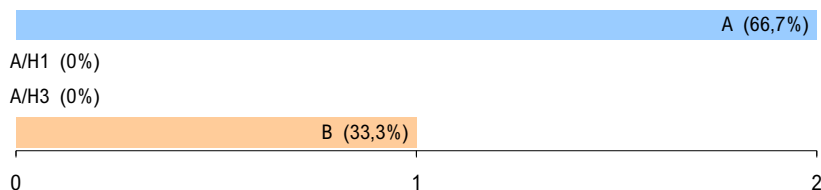
Wiek (w latach)	Próbki pobrane w okresie od 05.09.2011 r. do 12.02.2012 r. (tygodnie 36/2011 - 6/2012) <sup>2)</sup>				W tym próbki pobrane w okresie od 6 do 12 lutego 2012 r. (tydzień 6/2012) <sup>2)</sup>			
	ogółem		w tym dodatnie <sup>3)</sup>		ogółem		w tym dodatnie <sup>3)</sup>	
	liczba	częstość pobrań <sup>4)</sup>	liczba	%	liczba	częstość pobrań <sup>4)</sup>	liczba	%
0-4	19	0,1	1	5,3	1	0,2	-	-
5-14	29	0,2	-	-	-	-	x	x
15-64	193	0,8	6	3,1	20	1,2	2	10,0
65+	16	0,4	-	-	2	0,8	-	-
Brak danych	3	x	-	-	-	-	x	x
RAZEM	260	0,5	7	2,7	23	0,7	2	8,7

Liczba laboratoryjnie potwierdzonych <sup>1)</sup> przypadków zakażeń wirusami grypy lub innymi wirusami oddechowymi <sup>2)</sup> w sezonie epidemicznym 2011/2012 wg patogenów i województw

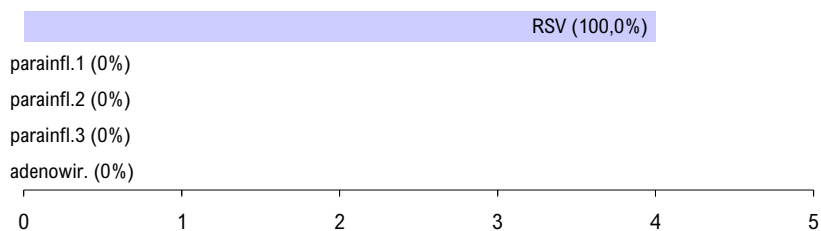
Województwo	Próbki pobrane w okresie od 05.09.2011 r. do 12.02.2012 r. (tygodnie 36/2011 - 6/2012) <sup>3)</sup>								
	grypa				RSV	parainfluenza			adeno-wirusy
	A	A/H1	A/H3	B		typ 1	typ 2	typ 3	
POLSKA	2	-	-	1	4	-	-	-	-
Dolnośląskie	-	-	-	-	-	-	-	-	-
Kujawsko-Pomorskie	-	-	-	-	-	-	-	-	-
Lubelskie	-	-	-	-	-	-	-	-	-
Lubuskie	-	-	-	-	1	-	-	-	-
Łódzkie	-	-	-	-	1	-	-	-	-
Małopolskie	1	-	-	-	-	-	-	-	-
Mazowieckie	1	-	-	-	-	-	-	-	-
Opolskie	-	-	-	-	-	-	-	-	-
Podkarpackie	-	-	-	-	-	-	-	-	-
Podlaskie	-	-	-	-	-	-	-	-	-
Pomorskie	-	-	-	-	-	-	-	-	-
Śląskie	-	-	-	-	-	-	-	-	-
Świętokrzyskie	-	-	-	1	-	-	-	-	-
Warmińsko-Mazurskie	-	-	-	-	-	-	-	-	-
Wielkopolskie	-	-	-	-	-	-	-	-	-
Zachodniopomorskie	-	-	-	-	2	-	-	-	-

Laboratoryjnie potwierdzone <sup>1)</sup> przypadki zakażeń wirusami grypy lub innymi wirusami oddechowymi <sup>2)</sup> oraz szczepy wirusa grypy izolowane <sup>4)</sup> w sezonie epidemicznym 2011/2012 wg patogenów

## Grypa: liczba i procentowy udział potwierdzeń laboratoryjnych wg typu wirusa



## Inne wirusy oddechowe: liczba i procentowy udział potwierdzeń laboratoryjnych wg patogenu

Grypa: liczba i procentowy udział izolowanych szczepów wirusa wg typu <sup>5)</sup>

## Grypa w Internecie

www.ecdc.europa.eu/en/healthtopics/influenza  
ECDC: Influenza

www.who.int/topics/influenza/en  
WHO: Influenza

www.who.int/csr/disease/influenza  
WHO: Epidemic and Pandemic Alert and Response – Influenza / Surveillance

www.euro.who.int/flu  
WHO: Influenza and avian influenza

www.cdc.gov/flu/  
CDC: Seasonal Influenza (Flu)

www.pandemicflu.gov  
U.S. Government avian and pandemic flu information

## Objaśnienia:

- 1) Izolacja wirusa, wykrycie antygenów wirusa metodą immunofluorescencji (IF), wykrycie materiału genetycznego wirusa metodami biologii molekularnej (PCR, real-time PCR).
- 2) Badania w kierunku zakażeń wirusami oddechowymi innymi niż wirus grypy, nie są wykonywane każdorazowo.
- 3) Okresy sprawozdawcze stosowane w systemie nadzoru nad grypą Sentinel - tygodnie zgodnie z numeracją kalendarzową liczone od poniedziałku do niedzieli.
- 4) Identyfikacja izolowanych szczepów wykonywana jest w Krajowym Ośrodku ds. Grypy NIZP-PZH.

Liczba szczepów grypy izolowanych <sup>5)</sup> w sezonie epidemicznym 2011/2012 wg typu i województw

Województwo	Próbki pobrane w okresie od 05.09.2011 r. do 12.02.2012 r.		
	A/H1	A/H3	B
POLSKA	-	-	-
Dolnośląskie	-	-	-
Kujawsko-Pomorskie	-	-	-
Lubelskie	-	-	-
Lubuskie	-	-	-
Łódzkie	-	-	-
Małopolskie	-	-	-
Mazowieckie	-	-	-
Opolskie	-	-	-
Podkarpackie	-	-	-
Podlaskie	-	-	-
Pomorskie	-	-	-
Śląskie	-	-	-
Świętokrzyskie	-	-	-
Warmińsko-Mazurskie	-	-	-
Wielkopolskie	-	-	-
Zachodniopomorskie	-	-	-

**Opracowuje zespół:** Mirosław P. Czarkowski (kier. zesp. / red.), Agnieszka Woźniak-Kosek, Ewa Cielebąk, Barbara Kondej, Ewa Staszewska  
**Kierownictwo naukowe:** prof. dr hab. Andrzej Zieliński • **Konsultacja naukowa:** prof. dr hab. Lidia B. Brydak

• Narodowy Instytut Zdrowia Publicznego - PZH, Zakład Epidemiologii, 00-791 Warszawa, ul. Chocimska 24 • epimeld@pzh.gov.pl  
 • Narodowy Instytut Zdrowia Publicznego - PZH, Zakład Badania Wirusów Grypy. Krajowy Ośrodek ds. Grypy, 00-791 Warszawa, ul. Chocimska 24 • nic@pzh.gov.pl  
 • Główny Inspektorat Sanitarny, Departament Zapobiegania oraz Zwalczania Zakażeń i Chorób Zakaźnych u Ludzi, 03-729 Warszawa, ul. Targowa 65 • epidemiologia@gis.gov.pl