

Meldunki Epidemiologiczne

Zachorowania i podejrzenia zachorowań na gripę w Polsce

Narodowy Instytut Zdrowia Publicznego – Państwowy Zakład Higieny • Zakład Epidemiologii oraz Zakład Badania Wirusów Grypy, Krajowy Ośrodek ds. Grypy
Główny Inspektorat Sanitarny • Departament Zapobiegania oraz Zwalczania Zakażeń i Chorób Zakaźnych u Ludzi

Rok: **2012**

Miesiąc: **Styczeń**

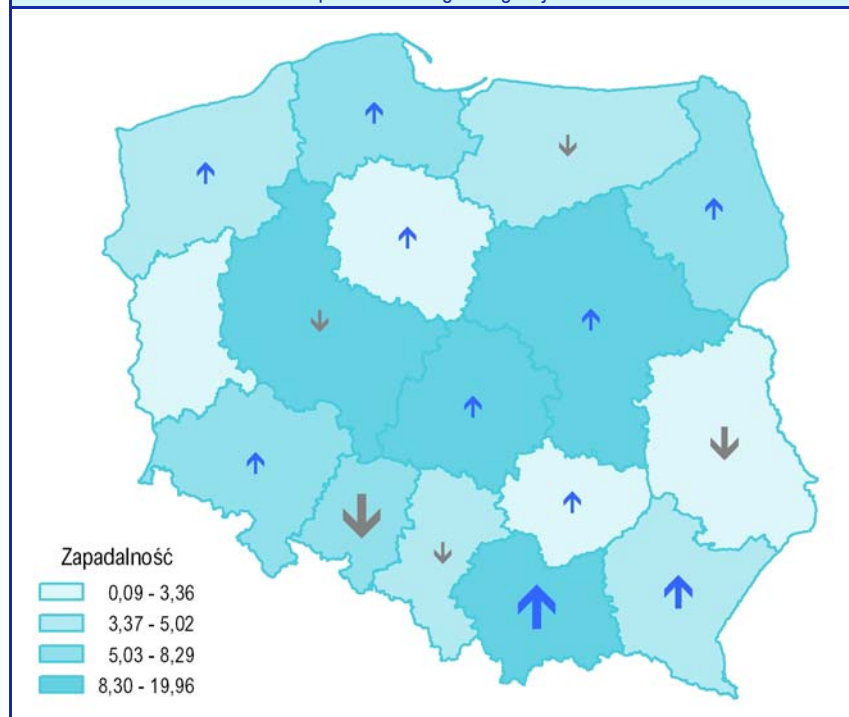
Numer: **1A (1)**

Okres: **1 – 7 styczeń**

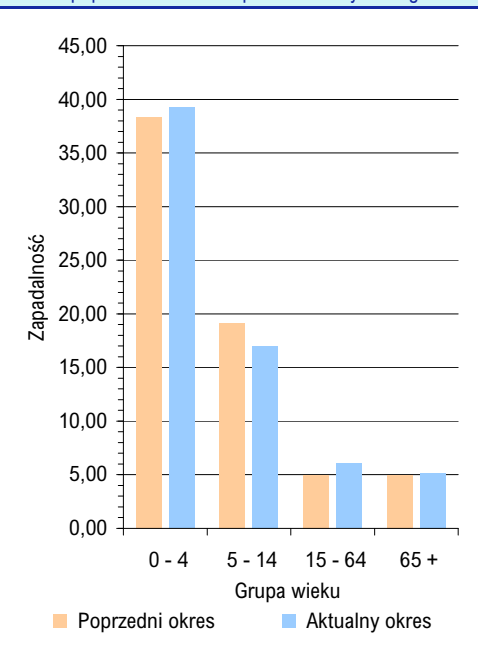
Zachorowania i podejrzenia zachorowań na gripę w okresie od 1 do 7 stycznia 2012 r. wg wieku i województw

Województwo	Ogółem			Wiek (ukończone lata)							
				0 – 4		5 – 14		15 – 64		65+	
	liczba	zapadalność ¹⁾	wzrost/spadek zap. ^{2,3)}	liczba	zapadalność ¹⁾	liczba	zapadalność ¹⁾	liczba	zapadalność ¹⁾	liczba	zapadalność ¹⁾
POLSKA	23418	8,76	0,66	5525	39,25	4446	17,05	11565	6,07	1882	5,13
Dolnośląskie	1483	7,37	0,44	325	32,18	397	22,06	654	4,48	107	3,91
Kujawsko-Pomorskie	487	3,36	1,09	116	14,96	96	6,57	243	2,34	32	1,72
Lubelskie	444	2,95	-1,88	89	11,60	68	4,47	253	2,40	34	1,55
Lubuskie	9	0,13	0,03	-	-	1	0,14	8	0,16	-	-
Łódzkie	1589	8,97	0,83	372	42,94	369	23,03	730	5,82	118	4,37
Małopolskie	4630	19,96	5,48	866	68,45	667	27,71	2783	17,04	314	9,82
Mazowieckie	5329	14,50	1,32	1243	61,07	964	27,22	2551	9,89	571	10,60
Opolskie	448	6,23	-3,64	43	13,81	82	12,77	255	4,90	68	6,58
Podkarpackie	739	5,02	2,69	217	28,76	210	13,44	275	2,63	37	1,89
Podlaskie	689	8,29	1,37	220	54,18	158	19,35	262	4,48	49	3,97
Pomorskie	843	5,37	0,62	204	21,91	161	9,77	374	3,35	104	5,33
Śląskie	1415	4,37	-1,11	327	20,35	252	8,73	738	3,18	98	2,09
Świętokrzyskie	8	0,09	0,08	-	-	-	-	8	0,13	-	-
Warmińsko-Mazurskie	399	4,00	-0,44	119	21,65	86	8,22	161	2,24	33	2,77
Wielkopolskie	4442	18,54	-0,85	1280	92,55	877	35,61	2012	11,70	273	9,36
Zachodniopomorskie	464	3,92	1,34	104	17,15	58	5,08	258	3,00	44	2,96

Zapadalność¹⁾ w okresie od 1 do 7 stycznia 2012 r. w stosunku do poprzedniego okresu sprawozdawczego³⁾ wg województw



Zapadalność¹⁾ w okresie od 1 do 7 stycznia 2012 r. oraz w poprzednim okresie sprawozdawczym³⁾ wg wieku



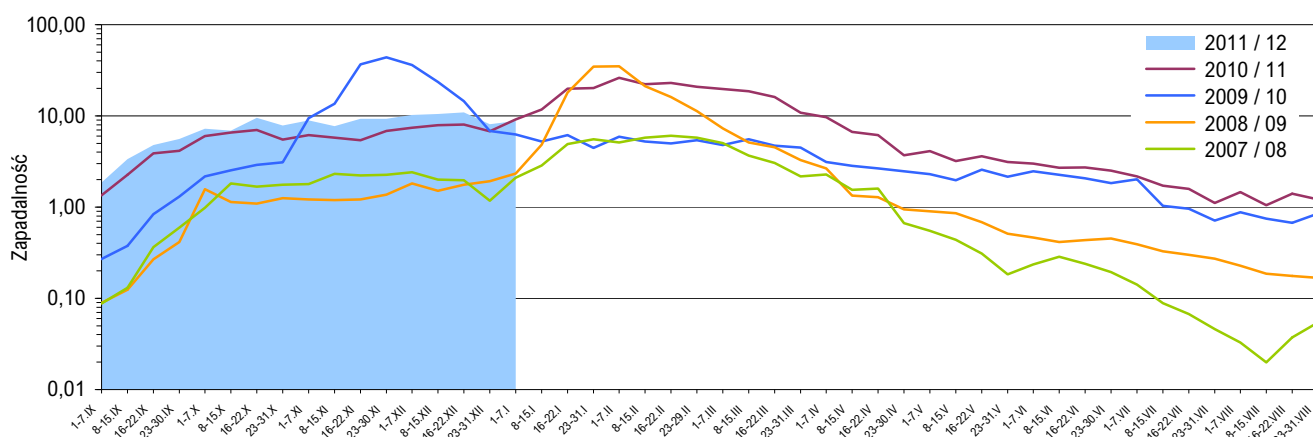
Objaśnienia:

Objaśnienia znaków umownych: Kreska (-) zjawisko nie wystąpiło ("zero"); Zero (0,0) zjawisko istniało, jednakże w ilościach mniejszych od liczb, które mogły być wyrażone uwidocznionymi w tablicy znakami cyfrowymi; Kropka (.) zupełny brak informacji albo brak informacji wiarygodnej; Iks (x) wypełnienie pozycji, ze względu na układ tablicy, jest niemożliwe lub niecelowe ("nie dotyczy").

1) Przeciętna dzienna zapadalność na 100 tys. ludności wg stanu w dniu 30 czerwca 2011 r.

2) Różnica w stosunku do poprzedniego okresu sprawozdawczego.

3) Okres od 23 do 31 grudnia 2011 r.

Zapadalność ¹⁾ na grype i podejrzenia grypy w sezonie epidemicznym 2011/2012 w porównaniu z poprzednimi sezonami wg okresowych meldunków

Grypa

Lekarz lub felczer, który podejrzewa lub rozpoznaje zakażenie, chorobę zakaźną lub zgon z powodu zakażenia lub choroby zakaźnej, (...) ma obowiązek (...) zgłoszenia tego faktu (...).

Kto (...) wbrew obowiązkowi, (...) nie dokonuje zgłoszenia (...) podejrzenia o zakażenie i zachorowanie na chorobę zakaźną, (...) zakażenia i zachorowania lub zgonu na chorobę zakaźną (...) - podlega karze grzywny.

Ustawa z dnia 5 grudnia 2008 r. o zapobieganiu oraz zwalczaniu zakażeń i chorób zakaźnych u ludzi (Dz. U. Nr 234, poz. 1570): Załącznik - Wykaz zakażeń i chorób zakaźnych, poz. 18; Art. 27, ust. 1; Art. 52.

Podejrzenia zachorowań oraz zachorowania na grype zgłasza się w formie raportów zbiorczych, których wzór określają przepisy o statystyce publicznej.

Rozporządzenie Ministra Zdrowia z dnia 22 kwietnia 2003 r. w sprawie wzorów formularzy zgłoszeń (...) oraz sposobu ich przekazywania (Dz. U. Nr 90, poz. 853; z późniejszymi zmianami): §2.

Skierowani do szpitala z powodu grypy lub podejrzenia grypy w okresie od 1 do 7 stycznia 2012 r. wg przyczyn i województw

Województwo	Ogółem		Przyczyny skierowania do szpitala ²⁾					
			objawy ze strony układu krążenia		objawy ze strony układu oddechowego		inne przyczyny	
	liczba	% ³⁾	liczba	% ⁴⁾	liczba	% ⁴⁾	liczba	% ⁴⁾
POLSKA	77	0,33	-	-	75	97,4	2	2,6
Dolnośląskie	1	0,07	-	-	1	100,0	-	-
Kujawsko-Pomorskie	-	-	x	x	x	x	x	x
Lubelskie	-	-	x	x	x	x	x	x
Lubuskie	-	-	x	x	x	x	x	x
Łódzkie	1	0,06	-	-	1	100,0	-	-
Małopolskie	26	0,56	-	-	26	100,0	-	-
Mazowieckie	1	0,02	-	-	1	100,0	-	-
Opolskie	3	0,67	-	-	3	100,0	-	-
Podkarpackie	-	-	x	x	x	x	x	x
Podlaskie	3	0,44	-	-	3	100,0	-	-
Pomorskie	5	0,59	-	-	5	100,0	-	-
Śląskie	3	0,21	-	-	3	100,0	-	-
Świętokrzyskie	-	-	x	x	x	x	x	x
Warmińsko-Mazurskie	4	1,00	-	-	4	100,0	-	-
Wielkopolskie	30	0,68	-	-	28	93,3	2	6,7
Zachodniopomorskie	-	-	x	x	x	x	x	x

Zgony z powodu grypy w okresie od 1 do 7 stycznia 2012 r. wg wieku i województw

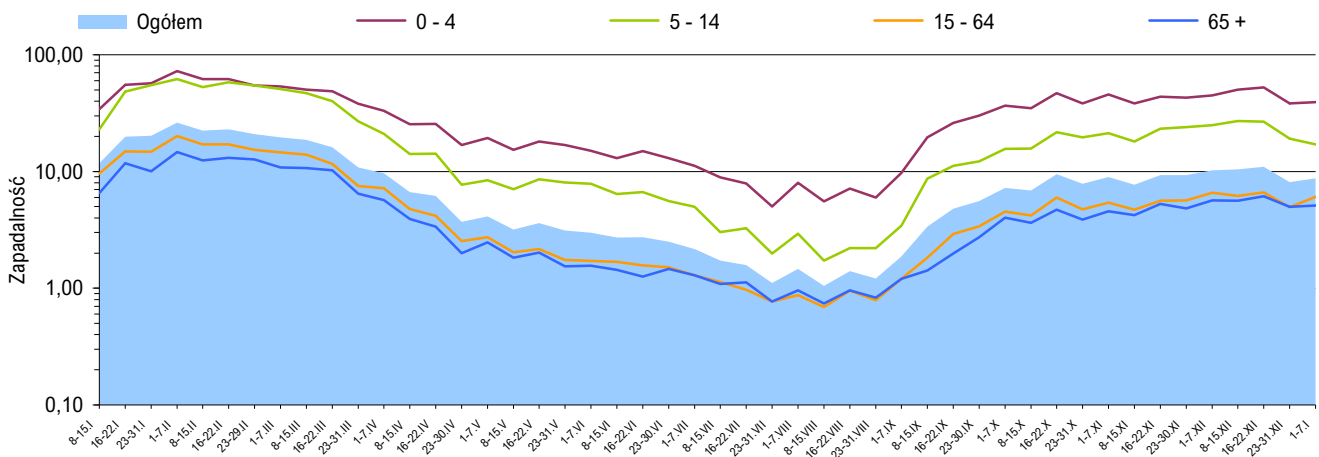
Województwo	Ogółem	Wiek (ukończone lata)			
		0 - 4	5 - 14	15 - 64	65 +
POLSKA	-	-	-	-	-
Dolnośląskie	-	-	-	-	-
Kujawsko-Pomorskie	-	-	-	-	-
Lubelskie	-	-	-	-	-
Lubuskie	-	-	-	-	-
Łódzkie	-	-	-	-	-
Małopolskie	-	-	-	-	-
Mazowieckie	-	-	-	-	-
Opolskie	-	-	-	-	-
Podkarpackie	-	-	-	-	-
Podlaskie	-	-	-	-	-
Pomorskie	-	-	-	-	-
Śląskie	-	-	-	-	-
Świętokrzyskie	-	-	-	-	-
Warmińsko-Mazurskie	-	-	-	-	-
Wielkopolskie	-	-	-	-	-
Zachodniopomorskie	-	-	-	-	-

Objaśnienia:

- 1) Przeciętna dzienna zapadalność na 100 tys. ludności wg stanu w dniu 30 czerwca odpowiednich lat (w 2012 r. na 100 tys. ludności wg stanu w dniu 30 czerwca 2011 r.).
- 2) Jedna osoba może być wykazana w kilku rubrykach.
- 3) W stosunku do ogółu zgłoszonych zachorowań i podejrzeń zachorowań na grype.
- 4) W stosunku do ogółu osób skierowanych do szpitala z powodu grypy lub podejrzenia grypy.

Źródła danych (1)

Liczby zachorowań, podejrzeń zachorowań oraz zgonów: Dane z okresowych, zbiorczych meldunków o zachorowaniach i podejrzeniach zachorowań na grype, nadsyłanych do powiatowych stacji sanitarno-epidemiologicznych przez wszystkie jednostki ochrony zdrowia, do których zgłosili się chorzy, oraz dane ze zgłoszeń zgonów nadsyłanych do powiatowych i/lub wojewódzkich stacji sanitarno-epidemiologicznych przez lekarzy, przesłane przez wojewódzkie stacje sanitarno-epidemiologiczne w formie zagregowanej do Zakładu Epidemiologii NIZP-PZH.

Zapadalność¹⁾ na grypę i podejrzenia grypy w okresie od 8 stycznia 2011 r. do 7 stycznia 2012 r. wg wieku i okresowych meldunków

Próbki pobrane od pacjentów z objawami grypy lub grypopodobnymi zbadane w sezonie epidemicznym 2011/2012 wg województw

Województwo	Próbki pobrane w okresie od 05.09.2011 r. do 01.01.2012 r. (tygodnie 36/2011 - 52/2011) ²⁾				W tym próbki pobrane w okresie od 26.12.2011 do 01.01.2012 r. (tydzień 52/2011) ²⁾			
	ogółem		w tym dodatnie ³⁾		ogółem		w tym dodatnie ³⁾	
	liczba	częstość pobrań ⁴⁾	liczba	%	liczba	częstość pobrań ⁴⁾	liczba	%
POLSKA	178	0,5	4	2,2	3	0,1	-	-
Dolnośląskie	-	-	x	x	-	-	x	x
Kujawsko-Pomorskie	2	0,4	-	-	-	-	x	x
Lubelskie	7	1,2	-	-	-	-	x	x
Lubuskie	16	64,8	1	6,3	-	-	x	x
Łódzkie	28	1,4	1	3,6	-	-	x	x
Małopolskie	1	0,0	-	-	-	-	x	x
Mazowieckie	23	0,3	-	-	-	-	x	x
Opolskie	1	0,1	-	-	-	-	x	x
Podkarpackie	15	1,9	-	-	-	-	x	x
Podlaskie	8	0,8	-	-	1	1,7	-	-
Pomorskie	-	-	x	x	-	-	x	x
Śląskie	-	-	x	x	-	-	x	x
Świętokrzyskie	-	-	x	x	-	-	x	x
Warmińsko-Mazurskie	-	-	x	x	-	-	x	x
Wielkopolskie	19	0,2	-	-	-	-	x	x
Zachodniopomorskie	58	9,4	2	3,4	2	6,1	-	-

Źródła danych (2)

Liczby próbek oraz wyniki badań: Dane z tygodniowych raportów przesyłanych do Krajowego Ośrodka ds. Grypy NIZP-PZH przez wojewódzkie stacje sanitarno-epidemiologiczne, które otrzymały próbki do badań wirusologicznych od lekarzy pierwszego kontaktu, biorących udział w nadzorze nad grypą Sentinel. Próbki pobierane są od pacjentów podejrzanych o zakażenie wirusem grypy lub innymi wirusami oddechowymi (RSV, parainfluenza, adenowirus).

SENTINEL

Nadzór nad grypą Sentinel jest systemem zintegrowanego nadzoru epidemiologicznego i wirusologicznego nad grypą, który działa w Polsce od sezonu epidemicznego 2004/2005. Uczestniczą w nim wybrani lekarze pierwszego kontaktu, stacje sanitarno-epidemiologiczne oraz Krajowy Ośrodek ds. Grypy NIZP-PZH, pełniący rolę koordynatora.

Objaśnienia:

- 1) Przeciętna dzienna zapadalność na 100 tys. ludności wg stanu w dniu 30 czerwca 2011 r.
- 2) Okresy sprawozdawcze stosowane w systemie nadzoru nad grypą SENTINEL - tygodnie zgodnie z numeracją kalendarzową liczone od poniedziałku do niedzieli.
- 3) Badania w kierunku zakażeń wirusami: grypy typu A, grypy typu B, RSV (*Respiratory Syncytial Virus*), parainfluenzy typu 1, parainfluenzy typu 2, parainfluenzy typu 3 oraz w kierunku adenowirusów; przy czym badania w kierunku zakażeń wirusami oddechowymi innymi niż wirus grypy, nie są wykonywane każdorazowo.
- 4) Liczba pobranych próbek na 1000 zachorowań i podejrzeń zachorowań zgłoszonych w okresie sprawozdawczym.

Próbki pobrane od pacjentów z objawami grypy lub grypopodobnymi zbadane w sezonie epidemicznym 2011/2012 wg wieku

Wiek (w latach)	Próbki pobrane w okresie od 05.09.2011 r. do 01.01.2012 r. (tygodnie 36/2011 - 52/2011) ²⁾				W tym próbki pobrane w okresie od 26.12.2011 do 01.01.2012 r. (tydzień 52/2011) ²⁾			
	ogółem		w tym dodatnie ³⁾		ogółem		w tym dodatnie ³⁾	
	liczba	częstość pobrań ⁴⁾	liczba	%	liczba	częstość pobrań ⁴⁾	liczba	%
0-4	16	0,2	1	6,3	-	-	x	x
5-14	25	0,3	-	-	2	0,4	-	-
15-64	125	0,8	3	2,4	1	0,1	-	-
65+	9	0,4	-	-	-	-	x	x
Brak danych	3	x	-	-	-	-	x	x
RAZEM	178	0,5	4	2,2	3	0,1	-	-

Liczba laboratoryjnie potwierdzonych ¹⁾ przypadków zakażeń wirusami grypy lub innymi wirusami oddechowymi ²⁾ w sezonie epidemicznym 2011/2012 wg patogenów i województw

Województwo	Próbki pobrane w okresie od 05.09.2011 r. do 01.01.2012 r. (tygodnie 36/2011 - 52/2011) ³⁾								
	grypa				RSV	parainfluenza			adeno-wirusy
	A	A/H1	A/H3	B		typ 1	typ 2	typ 3	
POLSKA	-	-	-	-	4	-	-	-	-
Dolnośląskie	-	-	-	-	-	-	-	-	-
Kujawsko-Pomorskie	-	-	-	-	-	-	-	-	-
Lubelskie	-	-	-	-	-	-	-	-	-
Lubuskie	-	-	-	-	1	-	-	-	-
Łódzkie	-	-	-	-	1	-	-	-	-
Małopolskie	-	-	-	-	-	-	-	-	-
Mazowieckie	-	-	-	-	-	-	-	-	-
Opolskie	-	-	-	-	-	-	-	-	-
Podkarpackie	-	-	-	-	-	-	-	-	-
Podlaskie	-	-	-	-	-	-	-	-	-
Pomorskie	-	-	-	-	-	-	-	-	-
Śląskie	-	-	-	-	-	-	-	-	-
Świętokrzyskie	-	-	-	-	-	-	-	-	-
Warmińsko-Mazurskie	-	-	-	-	-	-	-	-	-
Wielkopolskie	-	-	-	-	-	-	-	-	-
Zachodniopomorskie	-	-	-	-	2	-	-	-	-

Laboratoryjnie potwierdzone ¹⁾ przypadki zakażeń wirusami grypy lub innymi wirusami oddechowymi ²⁾ oraz szczepy wirusa grypy izolowane ⁴⁾ w sezonie epidemicznym 2011/2012 wg patogenów

Grypa: liczba i procentowy udział potwierdzeń laboratoryjnych wg typu wirusa

A (0%)

A/H1 (0%)

A/H3 (0%)

B (0%)



Inne wirusy oddechowe: liczba i procentowy udział potwierdzeń laboratoryjnych wg patogenu

RSV (100,0%)

parainfl.1 (0%)

parainfl.2 (0%)

parainfl.3 (0%)

adenowir. (0%)

Grypa: liczba i procentowy udział izolowanych szczepów wirusa wg typu ⁵⁾

A/H1 (0%)

A/H3 (0%)

B (0%)



Grypa w Internecie

www.ecdc.europa.eu/en/healthtopics/influenza
ECDC: Influenza

www.who.int/topics/influenza/en
WHO: Influenza

www.who.int/csr/disease/influenza
WHO: Epidemic and Pandemic Alert and Response – Influenza / Surveillance

www.euro.who.int/flu
WHO: Influenza and avian influenza

www.cdc.gov/flu/
CDC: Seasonal Influenza (Flu)

www.pandemicflu.gov
U.S. Government avian and pandemic flu information

Objaśnienia:

1) Izolacja wirusa, wykrycie antygenów wirusa metodą immunofluorescencji (IF), wykrycie materiału genetycznego wirusa metodami biologii molekularnej (PCR, real-time PCR).

2) Badania w kierunku zakażeń wirusami oddechowymi innymi niż wirus grypy, nie są wykonywane każdorazowo.

3) Okresy sprawozdawcze stosowane w systemie nadzoru nad grypą Sentinel - tygodnie zgodnie z numeracją kalendarzową liczone od poniedziałku do niedzieli.

4) Identyfikacja izolowanych szczepów wykonywana jest w Krajowym Ośrodku ds. Grypy NIZP-PZH.

Liczba szczepów grypy izolowanych ⁵⁾ w sezonie epidemicznym 2011/2012 wg typu i województw

Województwo	Próbki pobrane w okresie od 05.09.2011 r. do 01.01.2012 r.		
	A/H1	A/H3	B
POLSKA	-	-	-
Dolnośląskie	-	-	-
Kujawsko-Pomorskie	-	-	-
Lubelskie	-	-	-
Lubuskie	-	-	-
Łódzkie	-	-	-
Małopolskie	-	-	-
Mazowieckie	-	-	-
Opolskie	-	-	-
Podkarpackie	-	-	-
Podlaskie	-	-	-
Pomorskie	-	-	-
Śląskie	-	-	-
Świętokrzyskie	-	-	-
Warmińsko-Mazurskie	-	-	-
Wielkopolskie	-	-	-
Zachodniopomorskie	-	-	-

Opracowuje zespół: Mirosław P. Czarkowski (kier. zesp. / red.), Magdalena Romanowska, Ewa Cielebąk, Barbara Kondej, Ewa Staszewska
Kierownictwo naukowe: prof. dr hab. Andrzej Zieliński • **Konsultacja naukowa:** prof. dr hab. Lidia B. Brydak

• Narodowy Instytut Zdrowia Publicznego - PZH, Zakład Epidemiologii, 00-791 Warszawa, ul. Chocimska 24 • epimeld@pzh.gov.pl
• Narodowy Instytut Zdrowia Publicznego - PZH, Zakład Badania Wirusów Grypy, Krajowy Ośrodek ds. Grypy, 00-791 Warszawa, ul. Chocimska 24 • nic@pzh.gov.pl
• Główny Inspektorat Sanitarny, Departament Zapobiegania oraz Zwalczania Zakażeń i Chorób Zakaźnych u Ludzi, 03-729 Warszawa, ul. Targowa 65 • epidemiologia@gis.gov.pl