

Meldunki Epidemiologiczne

Zachorowania i podejrzenia zachorowań na grypę w Polsce

Narodowy Instytut Zdrowia Publicznego – Państwowy Zakład Higieny • Zakład Epidemiologii oraz Krajowy Ośrodek ds. Grypy
Główny Inspektorat Sanitarny • Departament Zapobiegania oraz Zwalczania Zakażeń i Chorób Zakaźnych u Ludzi

Rok: **2011**

Miesiąc: **Lipiec**

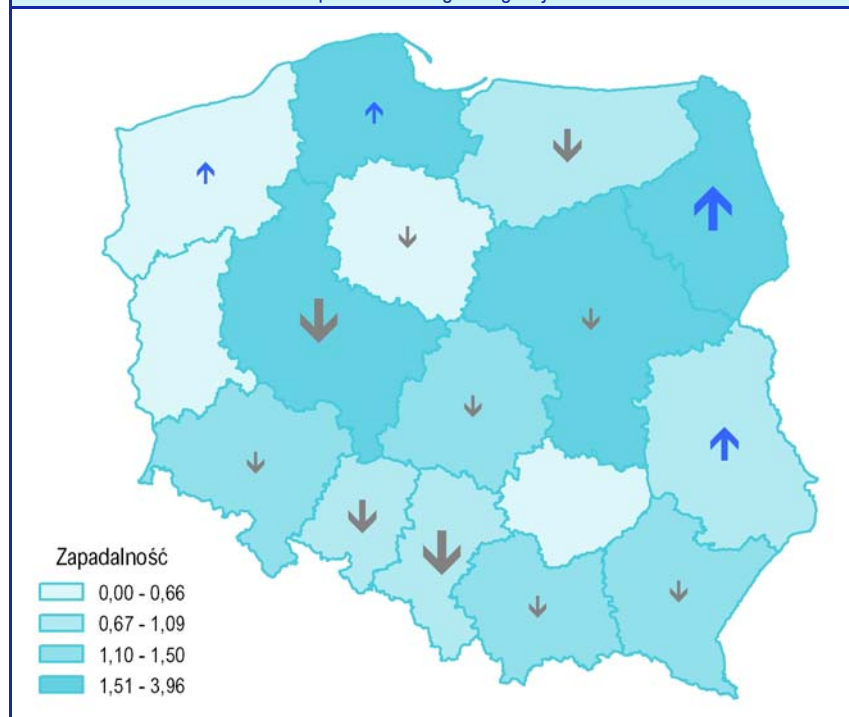
Numer: **7B (26)**

Okres: **8 – 15 lipiec**

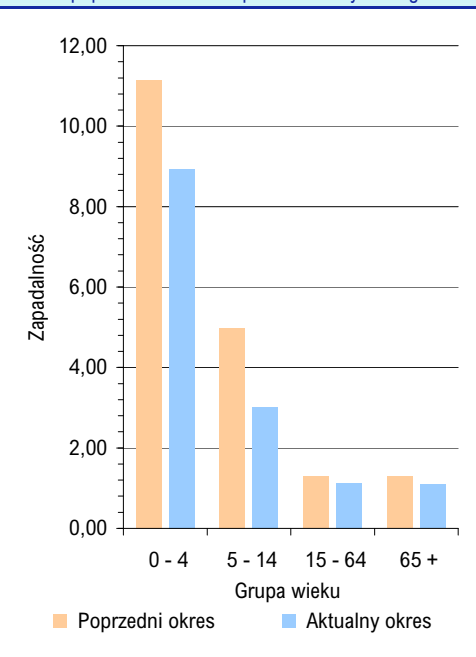
Zachorowania i podejrzenia zachorowań na grypę w okresie od 8 do 15 lipca 2011 r. wg wieku i województw

| Województwo | Ogółem | | | Wiek (ukończone lata) | | | | | | | |
|---------------------|--------|---------------------------|------------------------------------|-----------------------|---------------------------|--------|---------------------------|---------|---------------------------|--------|---------------------------|
| | | | | 0 – 4 | | 5 – 14 | | 15 – 64 | | 65+ | |
| | liczba | zapadalność ¹⁾ | wzrost/spadek zap. ^{2,3)} | liczba | zapadalność ¹⁾ | liczba | zapadalność ¹⁾ | liczba | zapadalność ¹⁾ | liczba | zapadalność ¹⁾ |
| POLSKA | 5263 | 1,72 | -0,45 | 1432 | 8,93 | 908 | 3,02 | 2471 | 1,13 | 452 | 1,09 |
| Dolnośląskie | 338 | 1,47 | -0,20 | 119 | 10,34 | 71 | 3,43 | 129 | 0,77 | 19 | 0,61 |
| Kujawsko-Pomorskie | 80 | 0,48 | -0,08 | 25 | 2,82 | 10 | 0,59 | 35 | 0,29 | 10 | 0,48 |
| Lubelskie | 151 | 0,88 | 0,47 | 24 | 2,73 | 28 | 1,59 | 87 | 0,72 | 12 | 0,48 |
| Lubuskie | 3 | 0,04 | 0,04 | - | - | - | - | 3 | 0,05 | - | - |
| Łódzkie | 238 | 1,17 | -0,08 | 33 | 3,34 | 28 | 1,52 | 139 | 0,97 | 38 | 1,25 |
| Małopolskie | 397 | 1,50 | -0,53 | 80 | 5,58 | 72 | 2,59 | 208 | 1,12 | 37 | 1,02 |
| Mazowieckie | 1659 | 3,96 | -0,48 | 429 | 18,54 | 262 | 6,47 | 809 | 2,74 | 159 | 2,61 |
| Opolskie | 82 | 1,00 | -0,66 | 22 | 6,20 | 14 | 1,88 | 36 | 0,60 | 10 | 0,85 |
| Podkarpackie | 230 | 1,37 | -0,37 | 83 | 9,65 | 83 | 4,58 | 63 | 0,53 | 1 | 0,05 |
| Podlaskie | 169 | 1,78 | 1,22 | 32 | 6,89 | 34 | 3,59 | 95 | 1,42 | 8 | 0,57 |
| Pomorskie | 396 | 2,21 | 0,09 | 125 | 11,78 | 63 | 3,34 | 175 | 1,37 | 33 | 1,50 |
| Śląskie | 258 | 0,70 | -1,66 | 50 | 2,73 | 26 | 0,78 | 158 | 0,59 | 24 | 0,45 |
| Świętokrzyskie | - | - | - | - | - | - | - | - | - | - | - |
| Warmińsko-Mazurskie | 125 | 1,09 | -0,70 | 47 | 7,47 | 28 | 2,32 | 45 | 0,55 | 5 | 0,37 |
| Wielkopolskie | 1048 | 3,83 | -1,33 | 338 | 21,46 | 180 | 6,37 | 444 | 2,25 | 86 | 2,65 |
| Zachodniopomorskie | 89 | 0,66 | 0,07 | 25 | 3,60 | 9 | 0,68 | 45 | 0,46 | 10 | 0,60 |

Zapadalność¹⁾ w okresie od 8 do 15 lipca 2011 r. w stosunku do poprzedniego okresu sprawozdawczego³⁾ wg województw



Zapadalność¹⁾ w okresie od 8 do 15 lipca 2011 r. oraz w poprzednim okresie sprawozdawczym³⁾ wg wieku



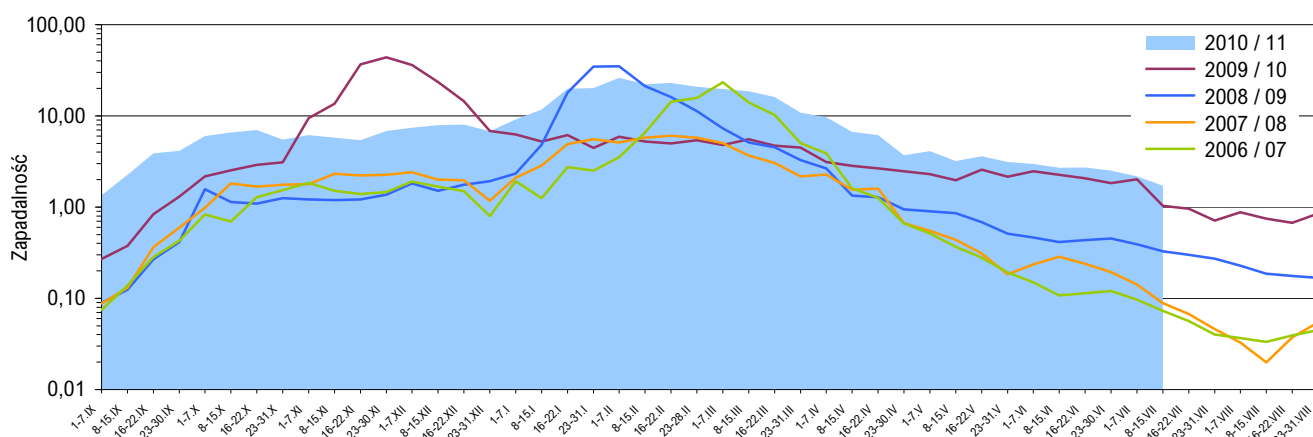
Objaśnienia:

Objaśnienia znaków umownych: **Kreska (-)** zjawisko nie wystąpiło ("zero"); **Zero (0,0)** zjawisko istniało, jednakże w ilościach mniejszych od liczb, które mogły być wyrażone uwidocznionymi w tablicy znakami cyfrowymi; **Kropka (.)** zupełny brak informacji albo brak informacji wiarygodnej; **Iks (x)** wypełnienie pozycji, ze względu na układ tablicy, jest niemożliwe lub niecelowe ("nie dotyczy").

1) Przeciętna dzienna zapadalność na 100 tys. ludności wg stanu w dniu 31 grudnia 2010 r.

2) Różnica w stosunku do poprzedniego okresu sprawozdawczego.

3) Okres od 1 do 7 lipca 2011 r.

Zapadalność ¹⁾ na grypę i podejrzenia grypy w sezonie epidemicznym 2010/2011 w porównaniu z poprzednimi sezonami wg okresowych meldunków

Grypa

Lekarz lub felczer, który podejrzewa lub rozpoznaje zakażenie, chorobę zakaźną lub zgon z powodu zakażenia lub choroby zakaźnej, (...) ma obowiązek (...) zgłoszenia tego faktu (...).

Kto (...) wbrew obowiązkowi, (...) nie dokonuje zgłoszenia (...) podejrzenia o zakażenie i zachorowanie na chorobę zakaźną, (...) zakażenia i zachorowania lub zgonu na chorobę zakaźną (...) - podlega karze grzywny.

Ustawa z dnia 5 grudnia 2008 r. o zapobieganiu oraz zwalczaniu zakażeń i chorób zakaźnych u ludzi (Dz. U. Nr 234, poz. 1570): Załącznik - Wykaz zakażeń i chorób zakaźnych, poz. 18; Art. 27, ust. 1; Art. 52.

Podejrzenia zachorowań oraz zachorowania na grypę zgłasza się w formie raportów zbiorczych, których wzór określają przepisy o statystyce publicznej.

Rozporządzenie Ministra Zdrowia z dnia 22 kwietnia 2003 r. w sprawie wzorów formularzy zgłoszeń (...) oraz sposobu ich przekazywania (Dz. U. Nr 90, poz. 853; z późniejszymi zmianami): §2.

Skierowani do szpitala z powodu grypy lub podejrzenia grypy w okresie od 8 do 15 lipca 2011 r. wg przyczyn i województw

| Województwo | Ogółem | | Przyczyny skierowania do szpitala ²⁾ | | | | | |
|---------------------|--------|-----------------|---|-----------------|-------------------------------------|-----------------|----------------|-----------------|
| | | | objawy ze strony układu krążenia | | objawy ze strony układu oddechowego | | inne przyczyny | |
| | liczba | % ³⁾ | liczba | % ⁴⁾ | liczba | % ⁴⁾ | liczba | % ⁴⁾ |
| POLSKA | 20 | 0,38 | - | - | 19 | 95,0 | 1 | 5,0 |
| Dolnośląskie | - | - | X | X | X | X | X | X |
| Kujawsko-Pomorskie | - | - | X | X | X | X | X | X |
| Lubelskie | - | - | X | X | X | X | X | X |
| Lubuskie | - | - | X | X | X | X | X | X |
| Łódzkie | - | - | X | X | X | X | X | X |
| Małopolskie | 1 | 0,25 | - | - | 1 | 100,0 | - | - |
| Mazowieckie | 1 | 0,06 | - | - | 1 | 100,0 | - | - |
| Opolskie | - | - | X | X | X | X | X | X |
| Podkarpackie | - | - | X | X | X | X | X | X |
| Podlaskie | - | - | X | X | X | X | X | X |
| Pomorskie | - | - | X | X | X | X | X | X |
| Śląskie | 3 | 1,16 | - | - | 3 | 100,0 | - | - |
| Świętokrzyskie | X | X | X | X | X | X | X | X |
| Warmińsko-Mazurskie | 3 | 2,40 | - | - | 3 | 100,0 | - | - |
| Wielkopolskie | 12 | 1,15 | - | - | 11 | 91,7 | 1 | 8,3 |
| Zachodniopomorskie | - | - | X | X | X | X | X | X |

Zgony z powodu grypy w okresie od 8 do 15 lipca 2011 r. wg wieku i województw

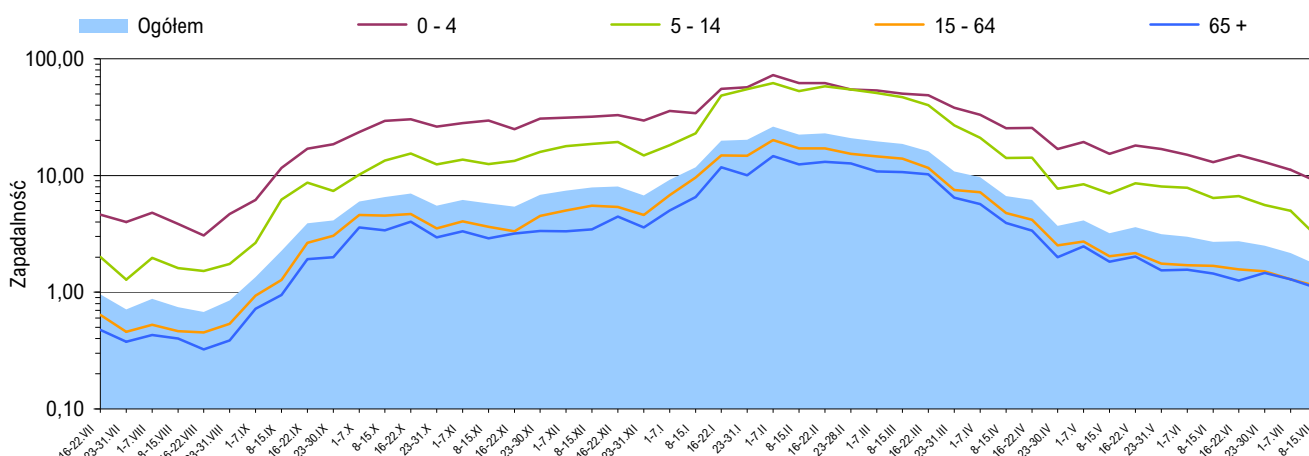
| Województwo | Ogółem | Wiek (ukończone lata) | | | |
|---------------------|--------|-----------------------|--------|---------|------|
| | | 0 - 4 | 5 - 14 | 15 - 64 | 65 + |
| POLSKA | - | - | - | - | - |
| Dolnośląskie | - | - | - | - | - |
| Kujawsko-Pomorskie | - | - | - | - | - |
| Lubelskie | - | - | - | - | - |
| Lubuskie | - | - | - | - | - |
| Łódzkie | - | - | - | - | - |
| Małopolskie | - | - | - | - | - |
| Mazowieckie | - | - | - | - | - |
| Opolskie | - | - | - | - | - |
| Podkarpackie | - | - | - | - | - |
| Podlaskie | - | - | - | - | - |
| Pomorskie | - | - | - | - | - |
| Śląskie | - | - | - | - | - |
| Świętokrzyskie | - | - | - | - | - |
| Warmińsko-Mazurskie | - | - | - | - | - |
| Wielkopolskie | - | - | - | - | - |
| Zachodniopomorskie | - | - | - | - | - |

Objaśnienia:

- 1) Przeciętna dzienna zapadalność na 100 tys. ludności wg stanu w dniu 30 czerwca odpowiednich lat (w 2011 r. na 100 tys. ludności wg stanu w dniu 31 grudnia 2010 r.).
- 2) Jedna osoba może być wykazana w kilku rubrykach.
- 3) W stosunku do ogółu zgłoszonych zachorowań i podejrzeń zachorowań na grypę.
- 4) W stosunku do ogółu osób skierowanych do szpitala z powodu grypy lub podejrzenia grypy.

Źródła danych (1)

Liczby zachorowań, podejrzeń zachorowań oraz zgonów: Dane z okresowych, zbiorczych meldunków o zachorowaniach i podejrzeniach zachorowań na grypę, nadsyłanych do powiatowych stacji sanitarno-epidemiologicznych przez wszystkie jednostki ochrony zdrowia, do których zgłosili się chorzy, oraz dane ze zgłoszeń zgonów nadsyłanych do powiatowych i/lub wojewódzkich stacji sanitarno-epidemiologicznych przez lekarzy, przesłane przez wojewódzkie stacje sanitarno-epidemiologiczne w formie zagregowanej do Zakładu Epidemiologii NIZP-PZH.

Zapadalność ¹⁾ na grype i podejrzenia grypy w okresie od 16 lipca 2010 r. do 15 lipca 2011 r. wg wieku i okresowych meldunków

Próbki pobrane od pacjentów z objawami grypy lub grypopodobnymi zbadane w sezonie epidemicznym 2010/2011 wg województw

| Województwo | Próbki pobrane w okresie od 06.09.2010 r. do 10.07.2011 r. (tygodnie 36/2010 - 27/2011) ²⁾ | | | | W tym próbki pobrane w okresie od 4 do 10 lipca 2011 r. (tydzień 27/2011) ²⁾ | | | |
|---------------------|---|-------------------------------|------------------------------|------|---|-------------------------------|------------------------------|---|
| | ogółem | | w tym dodatnie ³⁾ | | ogółem | | w tym dodatnie ³⁾ | |
| | liczba | częstość pobrań ⁴⁾ | liczba | % | liczba | częstość pobrań ⁴⁾ | liczba | % |
| POLSKA | 1262 | 1,2 | 465 | 36,8 | 1 | 0,2 | - | - |
| Dolnośląskie | 43 | 0,5 | 29 | 67,4 | - | - | x | x |
| Kujawsko-Pomorskie | 108 | 4,4 | 53 | 49,1 | - | - | x | x |
| Lubelskie | 59 | 2,9 | 3 | 5,1 | - | - | x | x |
| Lubuskie | 46 | 7,2 | 3 | 6,5 | - | - | x | x |
| Łódzkie | 77 | 1,1 | 29 | 37,7 | - | - | x | x |
| Małopolskie | 20 | 0,2 | 12 | 60,0 | . | . | . | . |
| Mazowieckie | 70 | 0,3 | 32 | 45,7 | - | - | x | x |
| Opolskie | 38 | 1,2 | 6 | 15,8 | - | - | x | x |
| Podkarpackie | 122 | 2,4 | 62 | 50,8 | - | - | x | x |
| Podlaskie | 89 | 2,8 | 32 | 36,0 | 1 | 11,1 | - | - |
| Pomorskie | 61 | 1,2 | 22 | 36,1 | - | - | x | x |
| Śląskie | 22 | 0,3 | 9 | 40,9 | - | - | x | x |
| Świętokrzyskie | 55 | 9,9 | 24 | 43,6 | - | - | x | x |
| Warmińsko-Mazurskie | 96 | 3,1 | 46 | 47,9 | - | - | x | x |
| Wielkopolskie | 214 | 1,4 | 96 | 44,9 | - | - | x | x |
| Zachodniopomorskie | 142 | 7,2 | 7 | 4,9 | - | - | x | x |

Źródła danych (2)

Liczby próbek oraz wyniki badań: Dane z tygodniowych raportów przesyłanych do Krajowego Ośrodka ds. Grypy NIZP-PZH przez wojewódzkie stacje sanitarno-epidemiologiczne, które otrzymały próbki do badań wirusologicznych od lekarzy pierwszego kontaktu, biorących udział w nadzorze nad grypą Sentinel. Próbki pobierane są od pacjentów podejrzanych o zakażenie wirusem grypy lub innymi wirusami oddechowymi (RSV, parainfluenza, adenowirus).

SENTINEL

Nadzór nad grypą Sentinel jest systemem zintegrowanego nadzoru epidemiologicznego i wirusologicznego nad grypą, który działa w Polsce od sezonu epidemicznego 2004/2005. Uczestniczą w nim wybrani lekarze pierwszego kontaktu, stacje sanitarno-epidemiologiczne oraz Krajowy Ośrodek ds. Grypy NIZP-PZH, pełniący rolę koordynatora.

Objaśnienia:

- 1) Przeciętna dzienna zapadalność na 100 tys. ludności wg stanu w dniu 31 grudnia 2010 r.
- 2) Okresy sprawozdawcze stosowane w systemie nadzoru nad grypą SENTINEL - tygodnie zgodnie z numeracją kalendarzową liczone od poniedziałku do niedzieli.
- 3) Badania w kierunku zakażeń wirusami: grypy typu A, grypy typu B, RSV (*Respiratory Syncytial Virus*), parainfluenzy typu 1, parainfluenzy typu 2, parainfluenzy typu 3 oraz w kierunku adenowirusów; przy czym badania w kierunku zakażeń wirusami oddechowymi innymi niż wirus grypy, nie są wykonywane każdorazowo.
- 4) Liczba pobranych próbek na 1000 zachorowań i podejrzeń zachorowań zgłoszonych w okresie sprawozdawczym.

Próbki pobrane od pacjentów z objawami grypy lub grypopodobnymi zbadane w sezonie epidemicznym 2010/2011 wg wieku

| Wiek (w latach) | Próbki pobrane w okresie od 06.09.2010 r. do 10.07.2011 r. (tygodnie 36/2010 - 27/2011) ²⁾ | | | | W tym próbki pobrane w okresie od 4 do 10 lipca 2011 r. (tydzień 27/2011) ²⁾ | | | |
|-----------------|---|-------------------------------|------------------------------|------|---|-------------------------------|------------------------------|---|
| | ogółem | | w tym dodatnie ³⁾ | | ogółem | | w tym dodatnie ³⁾ | |
| | liczba | częstość pobrań ⁴⁾ | liczba | % | liczba | częstość pobrań ⁴⁾ | liczba | % |
| 0-4 | 95 | 0,5 | 40 | 42,1 | - | - | x | x |
| 5-14 | 268 | 1,1 | 129 | 48,1 | 1 | 0,9 | - | - |
| 15-64 | 842 | 1,6 | 286 | 34,0 | - | - | x | x |
| 65+ | 48 | 0,6 | 6 | 12,5 | - | - | x | x |
| Brak danych | 9 | x | 4 | 44,4 | - | - | x | x |
| RAZEM | 1262 | 1,2 | 465 | 36,8 | 1 | 0,2 | - | - |

Liczba laboratoryjnie potwierdzonych ¹⁾ przypadków zakażeń wirusami grypy lub innymi wirusami oddechowymi ²⁾ w sezonie epidemicznym 2010/2011 wg patogenów i województw

| Województwo | Próbki pobrane w okresie od 06.09.2010 r. do 10.07.2011 r. (tygodnie 36/2010 - 27/2011) ³⁾ | | | | | | | | | |
|---------------------|--|------|-------|------|-----|-----|---------------|-------|-------|--------------|
| | grypa | | | | | RSV | parainfluenza | | | adeno-wirusy |
| | A | A/H1 | A/H1v | A/H3 | B | | typ 1 | typ 2 | typ 3 | |
| POLSKA | 38 | 1 | 226 | - | 174 | 13 | 8 | - | 2 | 5 |
| Dolnośląskie | - | - | 11 | - | 15 | 1 | 1 | - | - | 1 |
| Kujawsko-Pomorskie | 12 | - | 13 | - | 27 | 2 | - | - | - | - |
| Lubelskie | - | - | - | - | 1 | 2 | - | - | - | - |
| Lubuskie | - | - | - | - | - | 1 | - | - | - | 2 |
| Łódzkie | 8 | - | 13 | - | 3 | 3 | 1 | - | 1 | - |
| Małopolskie | 3 | - | 1 | - | 8 | - | - | - | - | - |
| Mazowieckie | 2 | - | 18 | - | 12 | - | - | - | - | - |
| Opolskie | 1 | - | - | - | 1 | - | 4 | - | - | - |
| Podkarpackie | 3 | - | 37 | - | 22 | - | - | - | - | - |
| Podlaskie | 4 | - | 14 | - | 14 | - | - | - | - | - |
| Pomorskie | 1 | - | 18 | - | 3 | - | - | - | - | - |
| Śląskie | 1 | - | 6 | - | 1 | - | 1 | - | - | - |
| Świętokrzyskie | - | - | 15 | - | 8 | - | 1 | - | 1 | - |
| Warmińsko-Mazurskie | 3 | - | 37 | - | 6 | - | - | - | - | - |
| Wielkopolskie | - | 1 | 42 | - | 53 | - | - | - | - | - |
| Zachodniopomorskie | - | - | 1 | - | - | 4 | - | - | - | 2 |

Grypa w Internecie

www.ecdc.europa.eu/en/healthtopics/influenza
ECDC: Influenza

www.who.int/topics/influenza/en
WHO: Influenza

www.who.int/csr/disease/influenza
WHO: Epidemic and Pandemic Alert and Response – Influenza / Surveillance

www.euro.who.int/flu
WHO: Influenza and avian influenza

www.cdc.gov/flu/
CDC: Seasonal Influenza (Flu)

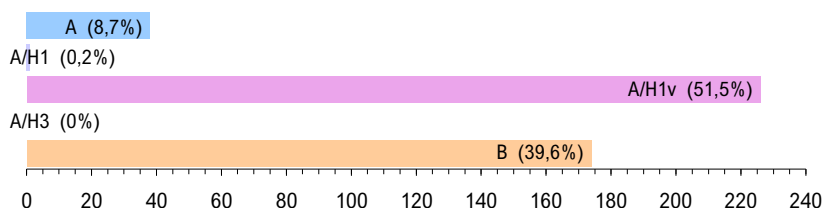
www.pandemicflu.gov
U.S. Government avian and pandemic flu information

Objaśnienia:

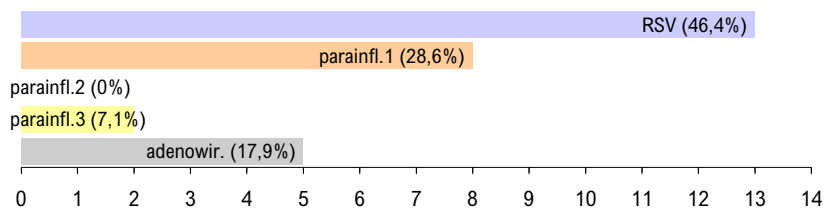
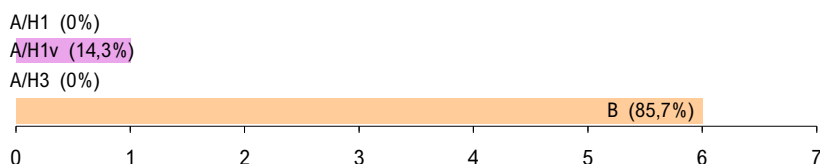
- 1) Izolacja wirusa, wykrycie antygenów wirusa metodą immunofluorescencji (IF), wykrycie materiału genetycznego wirusa metodami biologii molekularnej (PCR, real-time PCR).
- 2) Badania w kierunku zakażeń wirusami oddechowymi innymi niż wirus grypy, nie są wykonywane każdorazowo.
- 3) Okresy sprawozdawcze stosowane w systemie nadzoru nad grypą Sentinel - tygodnie zgodnie z numeracją kalendarzową liczone od poniedziałku do niedzieli.
- 4) Identyfikacja izolowanych szczepów wykonywana jest w Krajowym Ośrodku ds. Grypy NIZP-PZH.

Laboratoryjnie potwierdzone ¹⁾ przypadki zakażeń wirusami grypy lub innymi wirusami oddechowymi ²⁾ oraz szczepy wirusa grypy izolowane ⁴⁾ w sezonie epidemicznym 2010/2011 wg patogenów

Grypa: liczba i procentowy udział potwierdzeń laboratoryjnych wg typu wirusa



Inne wirusy oddechowe: liczba i procentowy udział potwierdzeń laboratoryjnych wg patogenu

Grypa: liczba i procentowy udział izolowanych szczepów wirusa wg typu ⁵⁾Liczba szczepów grypy izolowanych ⁵⁾ w sezonie epidemicznym 2010/2011 wg typu i województw

| Województwo | Próbki pobrane w okresie od 06.09.2010 r. do 10.07.2011 r. | | | |
|---------------------|--|-------|------|---|
| | A/H1 | A/H1v | A/H3 | B |
| POLSKA | - | 1 | - | 6 |
| Dolnośląskie | - | - | - | - |
| Kujawsko-Pomorskie | - | - | - | - |
| Lubelskie | - | - | - | 1 |
| Lubuskie | - | - | - | - |
| Łódzkie | - | 1 | - | 2 |
| Małopolskie | - | - | - | - |
| Mazowieckie | - | - | - | 3 |
| Opolskie | - | - | - | - |
| Podkarpackie | - | - | - | - |
| Podlaskie | - | - | - | - |
| Pomorskie | - | - | - | - |
| Śląskie | - | - | - | - |
| Świętokrzyskie | - | - | - | - |
| Warmińsko-Mazurskie | - | - | - | - |
| Wielkopolskie | - | - | - | - |
| Zachodniopomorskie | - | - | - | - |

Opracowuje zespół: Mirosław P. Czarkowski (kier. zesp. / red.), Magdalena Romanowska, Ewa Cielebąk, Barbara Kondej, Ewa Staszewska
Kierownictwo naukowe: prof. dr hab. Andrzej Zieliński • **Konsultacja naukowa:** prof. dr hab. Lidia B. Brydak

• Narodowy Instytut Zdrowia Publicznego - PZH, Zakład Epidemiologii, 00-791 Warszawa, ul. Chocimska 24 • epimeld@pzh.gov.pl
 • Narodowy Instytut Zdrowia Publicznego - PZH, Krajowy Ośrodek ds. Grypy, 00-791 Warszawa, ul. Chocimska 24 • nic@pzh.gov.pl
 • Główny Inspektorat Sanitarny, Departament Zapobiegania oraz Zwalczania Zakażeń i Chorób Zakaźnych u Ludzi, 03-729 Warszawa, ul. Targowa 65 • epidemiologia@gis.gov.pl