

# Meldunki Epidemiologiczne

## Zachorowania i podejrzenia zachorowań na grypę w Polsce

Narodowy Instytut Zdrowia Publicznego – Państwowy Zakład Higieny • Zakład Epidemiologii oraz Krajowy Ośrodek ds. Grypy  
Główny Inspektorat Sanitarny • Departament Zapobiegania oraz Zwalczania Zakażeń i Chorób Zakaźnych u Ludzi

Rok: **2011**

Miesiąc: **Czerwiec**

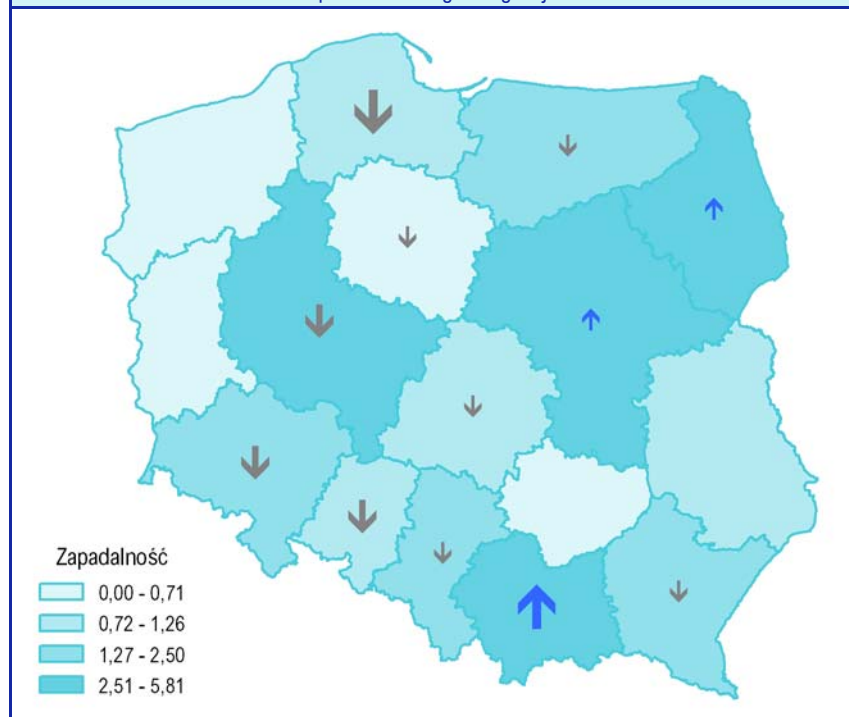
Numer: **6D (24)**

Okres: **23 – 30 czerwiec**

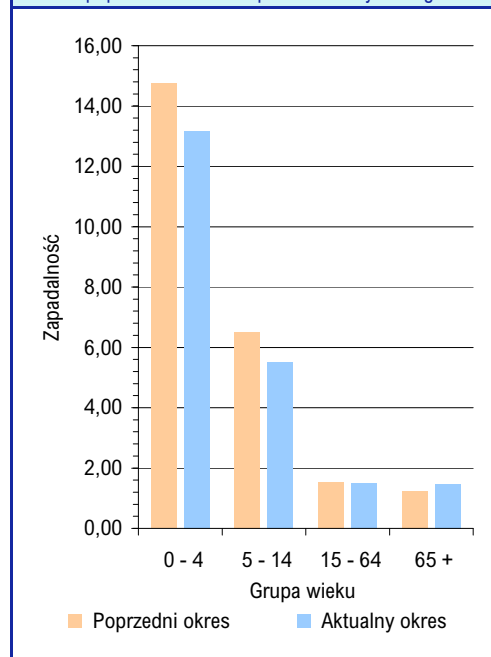
### Zachorowania i podejrzenia zachorowań na grypę w okresie od 23 do 30 czerwca 2011 r. wg wieku i województw

Województwo	Ogółem			Wiek (ukończone lata)							
				0 – 4		5 – 14		15 – 64		65+	
	liczba	zapadalność <sup>1)</sup>	wzrost/spadek zap. <sup>2,3)</sup>	liczba	zapadalność <sup>1)</sup>	liczba	zapadalność <sup>1)</sup>	liczba	zapadalność <sup>1)</sup>	liczba	zapadalność <sup>1)</sup>
POLSKA	7665	2,51	-0,22	2087	13,17	1671	5,51	3301	1,51	606	1,46
Dolnośląskie	493	2,14	-0,92	171	15,07	149	7,13	159	0,95	14	0,45
Kujawsko-Pomorskie	39	0,24	-0,23	8	0,91	6	0,35	20	0,17	5	0,24
Lubelskie	168	0,97	-0,01	36	4,11	50	2,81	71	0,59	11	0,44
Lubuskie	2	0,02	0,00	-	-	-	-	2	0,03	-	-
Łódzkie	161	0,79	-0,27	40	4,09	38	2,04	67	0,46	16	0,53
Małopolskie	1148	4,34	0,79	202	14,29	168	5,99	681	3,66	97	2,69
Mazowieckie	2220	5,30	0,06	550	24,22	459	11,27	979	3,33	232	3,82
Opolskie	104	1,26	-0,83	17	4,84	12	1,58	61	1,02	14	1,19
Podkarpackie	296	1,76	-0,25	113	13,21	85	4,63	90	0,76	8	0,36
Podlaskie	271	2,85	0,18	99	21,50	55	5,72	104	1,56	13	0,93
Pomorskie	212	1,19	-1,40	36	3,44	31	1,63	108	0,85	37	1,69
Śląskie	582	1,57	-0,14	134	7,45	146	4,35	278	1,04	24	0,45
Świętokrzyskie	-	-	-0,01	-	-	-	-	-	-	-	-
Warmińsko-Mazurskie	286	2,50	-0,12	125	19,98	63	5,15	91	1,11	7	0,52
Wielkopolskie	1587	5,81	-0,75	519	33,37	387	13,61	559	2,84	122	3,76
Zachodniopomorskie	96	0,71	-	37	5,37	22	1,65	31	0,31	6	0,36

Zapadalność<sup>1)</sup> w okresie od 23 do 30 czerwca 2011 r. w stosunku do poprzedniego okresu sprawozdawczego<sup>3)</sup> wg województw



Zapadalność<sup>1)</sup> w okresie od 23 do 30 czerwca 2011 r. oraz w poprzednim okresie sprawozdawczym<sup>3)</sup> wg wieku



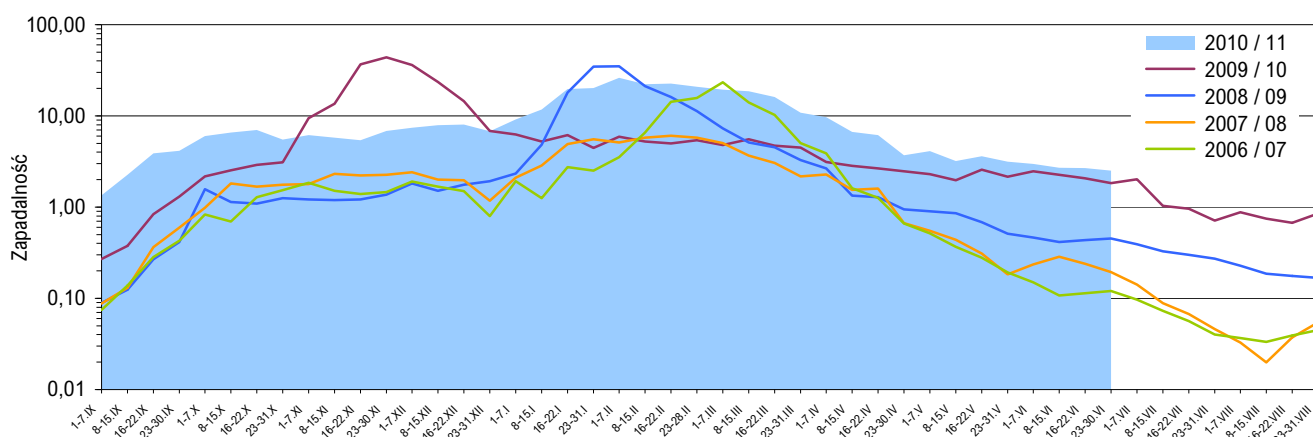
#### Objaśnienia:

**Objaśnienia znaków umownych:** **Kreska (-)** zjawisko nie wystąpiło ("zero"); **Zero (0,0)** zjawisko istniało, jednakże w ilościach mniejszych od liczb, które mogły być wyrażone uwidocznionymi w tablicy znakami cyfrowymi; **Kropka (.)** zupełny brak informacji albo brak informacji wiarygodnej; **Iks (x)** wypełnienie pozycji, ze względu na układ tablicy, jest niemożliwe lub niecelowe ("nie dotyczy").

1) Przeciętna dzienna zapadalność na 100 tys. ludności wg stanu w dniu 30 czerwca 2010 r.

2) Różnica w stosunku do poprzedniego okresu sprawozdawczego.

3) Okres od 16 do 22 czerwca 2011 r.

Zapadalność <sup>1)</sup> na grype i podejrzenia grypy w sezonie epidemicznym 2010/2011 w porównaniu z poprzednimi sezonami wg okresowych meldunków

## Grypa

Lekarz lub felczer, który podejrzewa lub rozpoznaje zakażenie, chorobę zakaźną lub zgon z powodu zakażenia lub choroby zakaźnej, (...) ma obowiązek (...) zgłoszenia tego faktu (...).

Kto (...) wbrew obowiązkowi, (...) nie dokonuje zgłoszenia (...) podejrzenia o zakażenie i zachorowanie na chorobę zakaźną, (...) zakażenia i zachorowania lub zgonu na chorobę zakaźną (...) - podlega karze grzywny.

*Ustawa z dnia 5 grudnia 2008 r. o zapobieganiu oraz zwalczaniu zakażeń i chorób zakaźnych u ludzi (Dz. U. Nr 234, poz. 1570): Załącznik - Wykaz zakażeń i chorób zakaźnych, poz. 18; Art. 27, ust. 1; Art. 52.*

Podejrzenia zachorowań oraz zachorowania na grype zgłasza się w formie raportów zbiorczych, których wzór określają przepisy o statystyce publicznej.

*Rozporządzenie Ministra Zdrowia z dnia 22 kwietnia 2003 r. w sprawie wzorów formularzy zgłoszeń (...) oraz sposobu ich przekazywania (Dz. U. Nr 90, poz. 853; z późniejszymi zmianami): §2.*

## Skierowani do szpitala z powodu grypy lub podejrzenia grypy w okresie od 23 do 30 czerwca 2011 r. wg przyczyn i województw

Województwo	Ogółem		Przyczyny skierowania do szpitala <sup>2)</sup>					
			objawy ze strony układu krążenia		objawy ze strony układu oddechowego		inne przyczyny	
	liczba	% <sup>3)</sup>	liczba	% <sup>4)</sup>	liczba	% <sup>4)</sup>	liczba	% <sup>4)</sup>
POLSKA	16	0,21	-	-	15	93,8	3	18,8
Dolnośląskie	-	-	x	x	x	x	x	x
Kujawsko-Pomorskie	-	-	x	x	x	x	x	x
Lubelskie	1	0,60	-	-	-	-	1	100,0
Lubuskie	-	-	x	x	x	x	x	x
Łódzkie	-	-	x	x	x	x	x	x
Małopolskie	-	-	x	x	x	x	x	x
Mazowieckie	2	0,09	-	-	2	100,0	-	-
Opolskie	6	5,77	-	-	6	100,0	-	-
Podkarpackie	-	-	x	x	x	x	x	x
Podlaskie	1	0,37	-	-	1	100,0	1	100,0
Pomorskie	-	-	x	x	x	x	x	x
Śląskie	-	-	x	x	x	x	x	x
Świętokrzyskie	x	x	x	x	x	x	x	x
Warmińsko-Mazurskie	-	-	x	x	x	x	x	x
Wielkopolskie	6	0,38	-	-	6	100,0	1	16,7
Zachodniopomorskie	-	-	x	x	x	x	x	x

## Zgony z powodu grypy w okresie od 23 do 30 czerwca 2011 r. wg wieku i województw

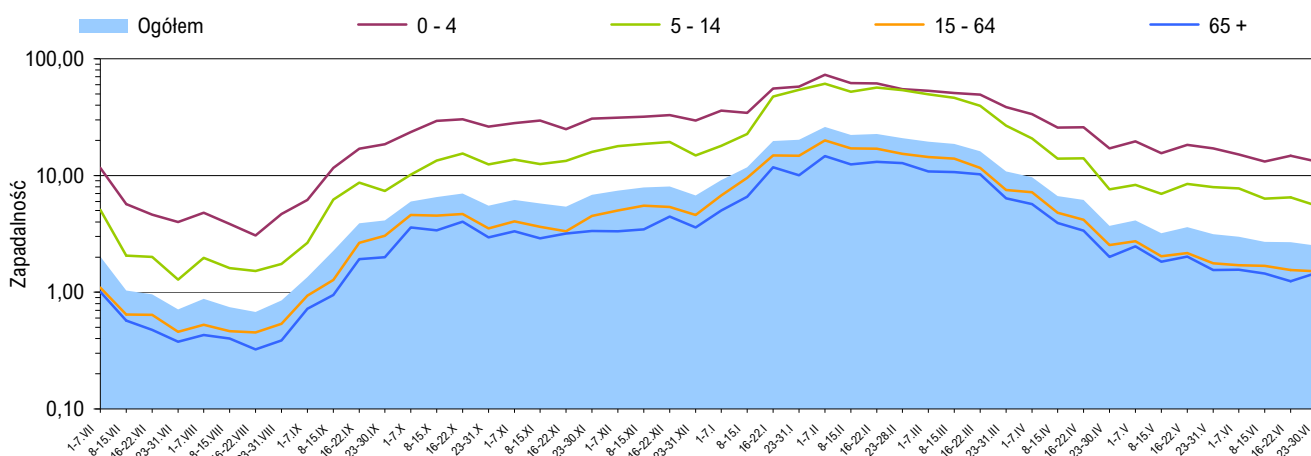
Województwo	Ogółem	Wiek (ukończone lata)			
		0 - 4	5 - 14	15 - 64	65 +
POLSKA	-	-	-	-	-
Dolnośląskie	-	-	-	-	-
Kujawsko-Pomorskie	-	-	-	-	-
Lubelskie	-	-	-	-	-
Lubuskie	-	-	-	-	-
Łódzkie	-	-	-	-	-
Małopolskie	-	-	-	-	-
Mazowieckie	-	-	-	-	-
Opolskie	-	-	-	-	-
Podkarpackie	-	-	-	-	-
Podlaskie	-	-	-	-	-
Pomorskie	-	-	-	-	-
Śląskie	-	-	-	-	-
Świętokrzyskie	-	-	-	-	-
Warmińsko-Mazurskie	-	-	-	-	-
Wielkopolskie	-	-	-	-	-
Zachodniopomorskie	-	-	-	-	-

## Objaśnienia:

- 1) Przeciętna dzienna zapadalność na 100 tys. ludności wg stanu w dniu 30 czerwca odpowiednich lat (w 2011 r. na 100 tys. ludności wg stanu w dniu 30 czerwca 2010 r.).
- 2) Jedna osoba może być wykazana w kilku rubrykach.
- 3) W stosunku do ogółu zgłoszonych zachorowań i podejrzeń zachorowań na grype.
- 4) W stosunku do ogółu osób skierowanych do szpitala z powodu grypy lub podejrzenia grypy.

## Źródła danych (1)

**Liczby zachorowań, podejrzeń zachorowań oraz zgonów:** Dane z okresowych, zbiorczych meldunków o zachorowaniach i podejrzeniach zachorowań na grype, nadsyłanych do powiatowych stacji sanitarno-epidemiologicznych przez wszystkie jednostki ochrony zdrowia, do których zgłosili się chorzy, oraz dane ze zgłoszeń zgonów nadsyłanych do powiatowych i/lub wojewódzkich stacji sanitarno-epidemiologicznych przez lekarzy, przesyłane przez wojewódzkie stacje sanitarno-epidemiologiczne w formie zagregowanej do Zakładu Epidemiologii NIZP-PZH.

Zapadalność<sup>1)</sup> na grype i podejrzenia grypy w okresie od 1 lipca 2010 r. do 30 czerwca 2011 r. wg wieku i okresowych meldunków

## Próbki pobrane od pacjentów z objawami grypy lub grypopodobnymi zbadane w sezonie epidemicznym 2010/2011 wg województw

Województwo	Próbki pobrane w okresie od 06.09.2010 r. do 26.06.2011 r. (tygodnie 36/2010 - 25/2011) <sup>2)</sup>				W tym próbki pobrane w okresie od 20 do 26 czerwca 2011 r. (tydzień 25/2011) <sup>2)</sup>			
	ogółem		w tym dodatnie <sup>3)</sup>		ogółem		w tym dodatnie <sup>3)</sup>	
	liczba	częstość pobrań <sup>4)</sup>	liczba	%	liczba	częstość pobrań <sup>4)</sup>	liczba	%
POLSKA	1261	1,2	465	36,9	-	-	x	x
Dolnośląskie	43	0,5	29	67,4	-	-	x	x
Kujawsko-Pomorskie	108	4,4	53	49,1	-	-	x	x
Lubelskie	59	2,9	3	5,1	-	-	x	x
Lubuskie	46	7,2	3	6,5	-	-	x	x
Łódzkie	77	1,1	29	37,7	-	-	x	x
Małopolskie	20	0,2	12	60,0	.	.	.	.
Mazowieckie	70	0,3	32	45,7	-	-	x	x
Opolskie	38	1,3	6	15,8	-	-	x	x
Podkarpackie	122	2,4	62	50,8	-	-	x	x
Podlaskie	88	2,8	32	36,4	-	-	x	x
Pomorskie	61	1,2	22	36,1	-	-	x	x
Śląskie	22	0,3	9	40,9	-	-	x	x
Świętokrzyskie	55	9,9	24	43,6	-	-	x	x
Warmińsko-Mazurskie	96	3,1	46	47,9	-	-	x	x
Wielkopolskie	214	1,4	96	44,9	-	-	x	x
Zachodniopomorskie	142	7,2	7	4,9	-	-	x	x

## Źródła danych (2)

**Liczby próbek oraz wyniki badań:** Dane z tygodniowych raportów przesyłanych do Krajowego Ośrodka ds. Grypy NIZP-PZH przez wojewódzkie stacje sanitarno-epidemiologiczne, które otrzymały próbki do badań wirusologicznych od lekarzy pierwszego kontaktu, biorących udział w nadzorze nad grypą Sentinel. Próbki pobierane są od pacjentów podejrzanych o zakażenie wirusem grypy lub innymi wirusami oddechowymi (RSV, parainfluenza, adenowirus).

## SENTINEL

Nadzór nad grypą Sentinel jest systemem zintegrowanego nadzoru epidemiologicznego i wirusologicznego nad grypą, który działa w Polsce od sezonu epidemicznego 2004/2005. Uczestniczą w nim wybrani lekarze pierwszego kontaktu, stacje sanitarno-epidemiologiczne oraz Krajowy Ośrodek ds. Grypy NIZP-PZH, pełniący rolę koordynatora.

## Objaśnienia:

- 1) Przeciętna dzienna zapadalność na 100 tys. ludności wg stanu w dniu 30 czerwca 2010 r.
- 2) Okresy sprawozdawcze stosowane w systemie nadzoru nad grypą SENTINEL - tygodnie zgodnie z numeracją kalendarzową liczone od poniedziałku do niedzieli.
- 3) Badania w kierunku zakażeń wirusami: grypy typu A, grypy typu B, RSV (*Respiratory Syncytial Virus*), parainfluenzy typu 1, parainfluenzy typu 2, parainfluenzy typu 3 oraz w kierunku adenowirusów; przy czym badania w kierunku zakażeń wirusami oddechowymi innymi niż wirus grypy, nie są wykonywane każdorazowo.
- 4) Liczba pobranych próbek na 1000 zachorowań i podejrzeń zachorowań zgłoszonych w okresie sprawozdawczym.

## Próbki pobrane od pacjentów z objawami grypy lub grypopodobnymi zbadane w sezonie epidemicznym 2010/2011 wg wieku

Wiek (w latach)	Próbki pobrane w okresie od 06.09.2010 r. do 26.06.2011 r. (tygodnie 36/2010 - 25/2011) <sup>2)</sup>				W tym próbki pobrane w okresie od 20 do 26 czerwca 2011 r. (tydzień 25/2011) <sup>2)</sup>			
	ogółem		w tym dodatnie <sup>3)</sup>		ogółem		w tym dodatnie <sup>3)</sup>	
	liczba	częstość pobrań <sup>4)</sup>	liczba	%	liczba	częstość pobrań <sup>4)</sup>	liczba	%
0-4	95	0,5	40	42,1	-	-	x	x
5-14	267	1,1	129	48,3	-	-	x	x
15-64	842	1,6	286	34,0	-	-	x	x
65+	48	0,6	6	12,5	-	-	x	x
Brak danych	9	x	4	44,4	-	-	x	x
RAZEM	1261	1,2	465	36,9	-	-	x	x

Liczba laboratoryjnie potwierdzonych <sup>1)</sup> przypadków zakażeń wirusami grypy lub innymi wirusami oddechowymi <sup>2)</sup> w sezonie epidemicznym 2010/2011 wg patogenów i województw

Województwo	Próbki pobrane w okresie od 06.09.2010 r. do 26.06.2011 r. (tygodnie 36/2010 - 25/2011) <sup>3)</sup>									
	grypa					RSV	parainfluenza			adeno-wirusy
	A	A/H1	A/H1v	A/H3	B		typ 1	typ 2	typ 3	
POLSKA	38	1	226	-	174	13	8	-	2	5
Dolnośląskie	-	-	11	-	15	1	1	-	-	1
Kujawsko-Pomorskie	12	-	13	-	27	2	-	-	-	-
Lubelskie	-	-	-	-	1	2	-	-	-	-
Lubuskie	-	-	-	-	-	1	-	-	-	2
Łódzkie	8	-	13	-	3	3	1	-	1	-
Małopolskie	3	-	1	-	8	-	-	-	-	-
Mazowieckie	2	-	18	-	12	-	-	-	-	-
Opolskie	1	-	-	-	1	-	4	-	-	-
Podkarpackie	3	-	37	-	22	-	-	-	-	-
Podlaskie	4	-	14	-	14	-	-	-	-	-
Pomorskie	1	-	18	-	3	-	-	-	-	-
Śląskie	1	-	6	-	1	-	1	-	-	-
Świętokrzyskie	-	-	15	-	8	-	1	-	1	-
Warmińsko-Mazurskie	3	-	37	-	6	-	-	-	-	-
Wielkopolskie	-	1	42	-	53	-	-	-	-	-
Zachodniopomorskie	-	-	1	-	-	4	-	-	-	2

## Grypa w Internecie

www.ecdc.europa.eu/en/healthtopics/influenza  
ECDC: Influenza

www.who.int/topics/influenza/en  
WHO: Influenza

www.who.int/csr/disease/influenza  
WHO: Epidemic and Pandemic Alert and Response – Influenza / Surveillance

www.euro.who.int/flu  
WHO: Influenza and avian influenza

www.cdc.gov/flu/  
CDC: Seasonal Influenza (Flu)

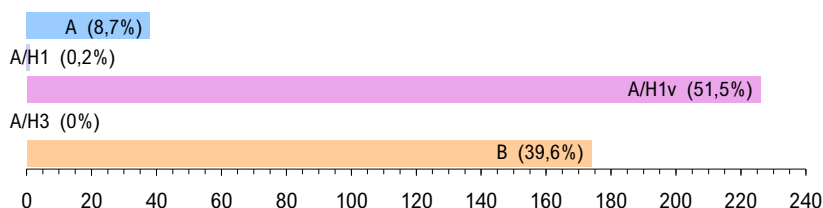
www.pandemicflu.gov  
U.S. Government avian and pandemic flu information

## Objaśnienia:

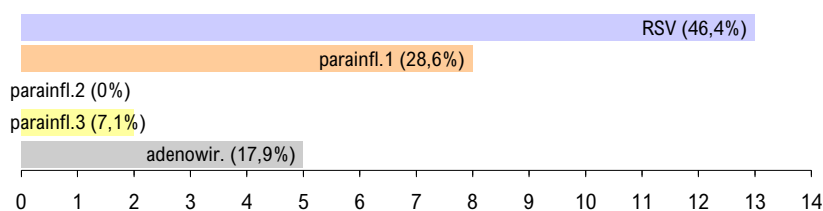
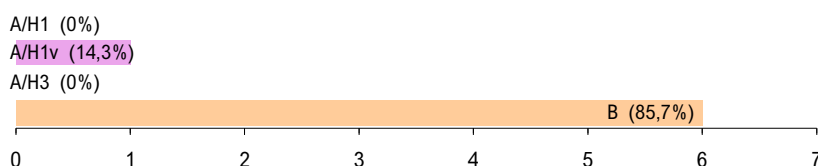
- 1) Izolacja wirusa, wykrycie antygenów wirusa metodą immunofluorescencji (IF), wykrycie materiału genetycznego wirusa metodami biologii molekularnej (PCR, real-time PCR).
- 2) Badania w kierunku zakażeń wirusami oddechowymi innymi niż wirus grypy, nie są wykonywane każdorazowo.
- 3) Okresy sprawozdawcze stosowane w systemie nadzoru nad grypą Sentinel - tygodnie zgodnie z numeracją kalendarzową liczone od poniedziałku do niedzieli.
- 4) Identyfikacja izolowanych szczepów wykonywana jest w Krajowym Ośrodku ds. Grypy NIZP-PZH.

Laboratoryjnie potwierdzone <sup>1)</sup> przypadki zakażeń wirusami grypy lub innymi wirusami oddechowymi <sup>2)</sup> oraz szczepy wirusa grypy izolowane <sup>4)</sup> w sezonie epidemicznym 2010/2011 wg patogenów

## Grypa: liczba i procentowy udział potwierdzeń laboratoryjnych wg typu wirusa



## Inne wirusy oddechowe: liczba i procentowy udział potwierdzeń laboratoryjnych wg patogenu

Grypa: liczba i procentowy udział izolowanych szczepów wirusa wg typu <sup>5)</sup>Liczba szczepów grypy izolowanych <sup>5)</sup> w sezonie epidemicznym 2010/2011 wg typu i województw

Województwo	Próbki pobrane w okresie od 06.09.2010 r. do 26.06.2011 r.			
	A/H1	A/H1v	A/H3	B
POLSKA	-	1	-	6
Dolnośląskie	-	-	-	-
Kujawsko-Pomorskie	-	-	-	-
Lubelskie	-	-	-	1
Lubuskie	-	-	-	-
Łódzkie	-	1	-	2
Małopolskie	-	-	-	-
Mazowieckie	-	-	-	3
Opolskie	-	-	-	-
Podkarpackie	-	-	-	-
Podlaskie	-	-	-	-
Pomorskie	-	-	-	-
Śląskie	-	-	-	-
Świętokrzyskie	-	-	-	-
Warmińsko-Mazurskie	-	-	-	-
Wielkopolskie	-	-	-	-
Zachodniopomorskie	-	-	-	-

**Opracowuje zespół:** Mirosław P. Czarkowski (kier. zesp. / red.), Magdalena Romanowska, Ewa Cielebąk, Barbara Kondej, Ewa Staszewska  
**Kierownictwo naukowe:** prof. dr hab. Andrzej Zieliński • **Konsultacja naukowa:** prof. dr hab. Lidia B. Brydak

• Narodowy Instytut Zdrowia Publicznego - PZH, Zakład Epidemiologii, 00-791 Warszawa, ul. Chocimska 24 • epimeld@pzh.gov.pl  
 • Narodowy Instytut Zdrowia Publicznego - PZH, Krajowy Ośrodek ds. Grypy, 00-791 Warszawa, ul. Chocimska 24 • nic@pzh.gov.pl  
 • Główny Inspektorat Sanitarny, Departament Zapobiegania oraz Zwalczenia Zakażeń i Chorób Zakaźnych u Ludzi, 03-729 Warszawa, ul. Targowa 65 • epidemiologia@gis.gov.pl