

# Meldunki Epidemiologiczne

## Zachorowania i podejrzenia zachorowań na grypę w Polsce

Narodowy Instytut Zdrowia Publicznego – Państwowy Zakład Higieny • Zakład Epidemiologii oraz Krajowy Ośrodek ds. Grypy  
Główny Inspektorat Sanitarny • Departament Zapobiegania oraz Zwalczania Zakażeń i Chorób Zakaźnych u Ludzi

Rok: **2011**

Miesiąc: **Kwiecień**

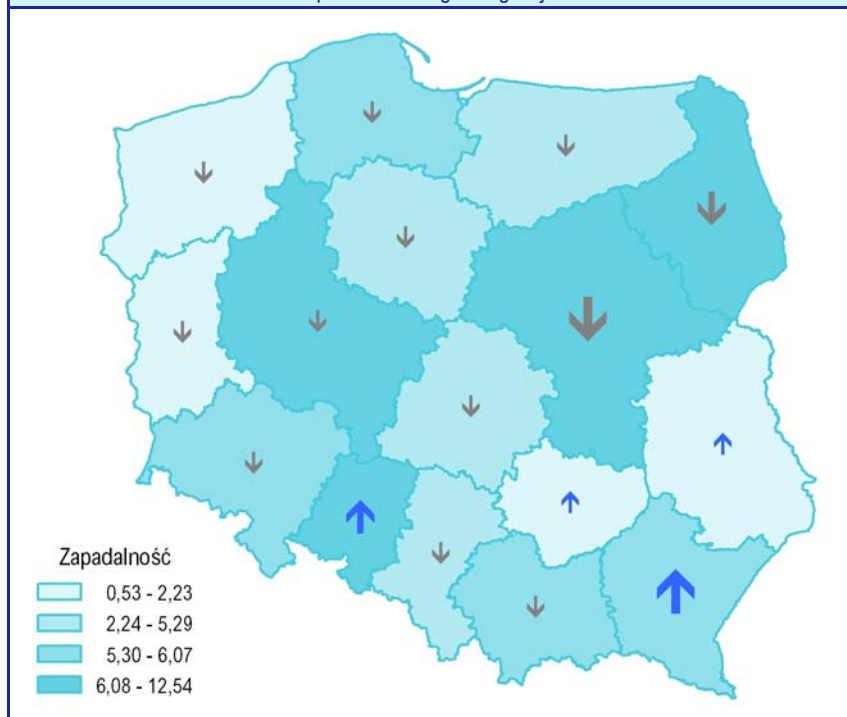
Numer: **4B (14)**

Okres: **8 – 15 kwiecień**

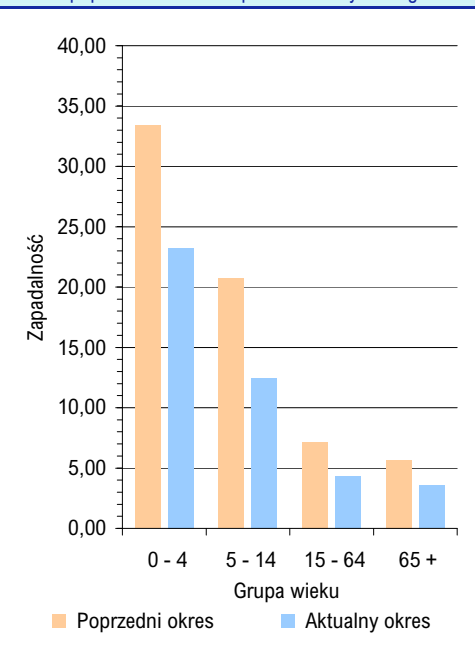
### Zachorowania i podejrzenia zachorowań na grypę w okresie od 8 do 15 kwietnia 2011 r. wg wieku i województw

Województwo	Ogółem			Wiek (ukończone lata)							
				0 – 4		5 – 14		15 – 64		65+	
	liczba	zapadalność <sup>1)</sup>	wzrost/spadek zap. <sup>2,3)</sup>	liczba	zapadalność <sup>1)</sup>	liczba	zapadalność <sup>1)</sup>	liczba	zapadalność <sup>1)</sup>	liczba	zapadalność <sup>1)</sup>
POLSKA	18358	6,01	-3,68	3678	23,20	3784	12,47	9427	4,33	1469	3,55
Dolnośląskie	1326	5,76	-3,20	212	18,69	281	13,44	712	4,26	121	3,91
Kujawsko-Pomorskie	429	2,59	-1,27	79	8,97	89	5,23	214	1,80	47	2,26
Lubelskie	385	2,23	0,32	75	8,57	88	4,95	189	1,56	33	1,33
Lubuskie	43	0,53	-1,39	5	1,15	10	1,23	24	0,41	4	0,42
Łódzkie	819	4,03	-4,72	169	17,28	178	9,54	401	2,78	71	2,34
Małopolskie	1604	6,07	-4,73	213	15,07	234	8,34	1038	5,58	119	3,30
Mazowieckie	4503	10,76	-12,68	745	32,81	800	19,64	2559	8,69	399	6,56
Opolskie	593	7,20	1,22	97	27,61	114	15,05	318	5,34	64	5,45
Podkarpackie	935	5,56	2,60	235	27,46	198	10,78	434	3,64	68	3,08
Podlaskie	656	6,90	-5,51	122	26,50	164	17,04	321	4,80	49	3,49
Pomorskie	973	5,44	-4,71	206	19,68	207	10,90	439	3,44	121	5,52
Śląskie	1707	4,60	-0,89	388	21,56	360	10,73	860	3,23	99	1,87
Świętokrzyskie	90	0,89	0,39	8	1,66	11	1,11	61	0,85	10	0,66
Warmińsko-Mazurskie	604	5,29	-4,49	211	33,72	182	14,89	176	2,14	35	2,60
Wielkopolskie	3424	12,54	-3,53	852	54,78	790	27,78	1575	8,01	207	6,39
Zachodniopomorskie	267	1,97	-0,91	61	8,85	78	5,85	106	1,08	22	1,32

Zapadalność<sup>1)</sup> w okresie od 8 do 15 kwietnia 2011 r. w stosunku do poprzedniego okresu sprawozdawczego<sup>3)</sup> wg województw



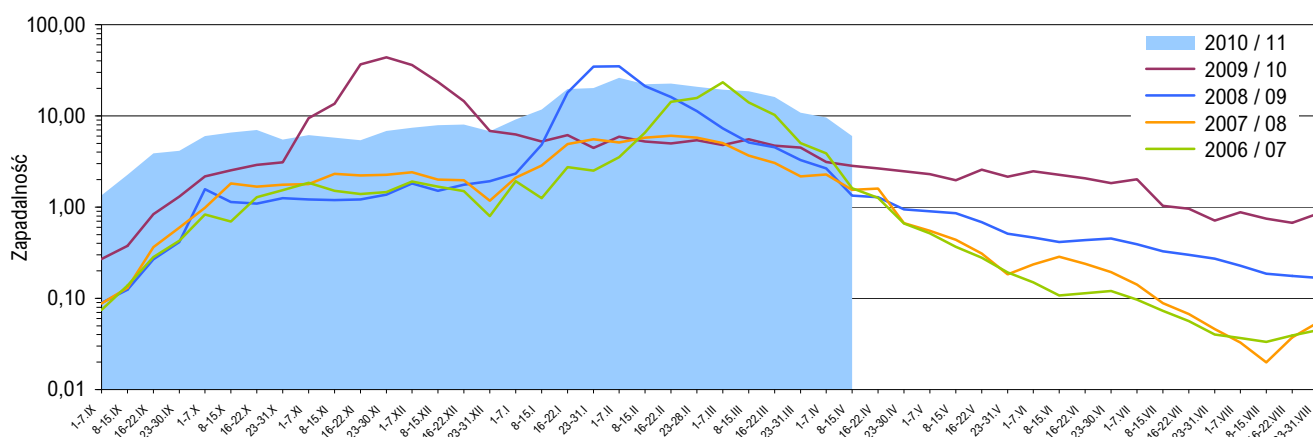
Zapadalność<sup>1)</sup> w okresie od 8 do 15 kwietnia 2011 r. oraz w poprzednim okresie sprawozdawczym<sup>3)</sup> wg wieku



#### Objaśnienia:

- 1) Przeciętna dzienna zapadalność na 100 tys. ludności wg stanu w dniu 30 czerwca 2010 r.
- 2) Różnica w stosunku do poprzedniego okresu sprawozdawczego.
- 3) Okres od 1 do 7 kwietnia 2011 r.

**Objaśnienia znaków umownych:** **Kreska (-)** zjawisko nie wystąpiło ("zero"); **Zero (0,0)** zjawisko istniało, jednakże w ilościach mniejszych od liczb, które mogły być wyrażone uwidocznionymi w tablicy znakami cyfrowymi; **Kropka (.)** zupełny brak informacji albo brak informacji wiarygodnej; **Iks (x)** wypełnienie pozycji, ze względu na układ tablicy, jest niemożliwe lub niecelowe ("nie dotyczy").

Zapadalność <sup>1)</sup> na grype i podejrzenia grypy w sezonie epidemicznym 2010/2011 w porównaniu z poprzednimi sezonami wg okresowych meldunków

## Grypa

Lekarz lub felczer, który podejrzewa lub rozpoznaje zakażenie, chorobę zakaźną lub zgon z powodu zakażenia lub choroby zakaźnej, (...) ma obowiązek (...) zgłoszenia tego faktu (...).

Kto (...) wbrew obowiązkowi, (...) nie dokonuje zgłoszenia (...) podejrzenia o zakażenie i zachorowanie na chorobę zakaźną, (...) zakażenia i zachorowania lub zgonu na chorobę zakaźną (...) - podlega karze grzywny.

Ustawa z dnia 5 grudnia 2008 r. o zapobieganiu oraz zwalczaniu zakażeń i chorób zakaźnych u ludzi (Dz. U. Nr 234, poz. 1570): Załącznik - Wykaz zakażeń i chorób zakaźnych, poz. 18; Art. 27, ust. 1; Art. 52.

Podejrzenia zachorowań oraz zachorowania na grype zgłasza się w formie raportów zbiorczych, których wzór określają przepisy o statystyce publicznej.

Rozporządzenie Ministra Zdrowia z dnia 22 kwietnia 2003 r. w sprawie wzorów formularzy zgłoszeń (...) oraz sposobu ich przekazywania (Dz. U. Nr 90, poz. 853; z późniejszymi zmianami): §2.

## Skierowani do szpitala z powodu grypy lub podejrzenia grypy w okresie od 8 do 15 kwietnia 2011 r. wg przyczyn i województw

Województwo	Ogółem		Przyczyny skierowania do szpitala <sup>2)</sup>					
			objawy ze strony układu krążenia		objawy ze strony układu oddechowego		inne przyczyny	
	liczba	% <sup>3)</sup>	liczba	% <sup>4)</sup>	liczba	% <sup>4)</sup>	liczba	% <sup>4)</sup>
POLSKA	74	0,40	4	5,4	65	87,8	10	13,5
Dolnośląskie	2	0,15	-	-	2	100,0	-	-
Kujawsko-Pomorskie	1	0,23	-	-	-	-	1	100,0
Lubelskie	-	-	x	x	x	x	x	x
Lubuskie	1	2,33	-	-	1	100,0	-	-
Łódzkie	2	0,24	-	-	2	100,0	2	100,0
Małopolskie	-	-	x	x	x	x	x	x
Mazowieckie	5	0,11	-	-	5	100,0	-	-
Opolskie	12	2,02	-	-	12	100,0	-	-
Podkarpackie	1	0,11	-	-	-	-	1	100,0
Podlaskie	8	1,22	-	-	8	100,0	-	-
Pomorskie	2	0,21	-	-	2	100,0	-	-
Śląskie	5	0,29	1	20,0	4	80,0	-	-
Świętokrzyskie	2	2,22	-	-	2	100,0	1	50,0
Warmińsko-Mazurskie	9	1,49	1	11,1	8	88,9	-	-
Wielkopolskie	22	0,64	2	9,1	18	81,8	4	18,2
Zachodniopomorskie	2	0,75	-	-	1	50,0	1	50,0

## Zgony z powodu grypy w okresie od 8 do 15 kwietnia 2011 r. wg wieku i województw

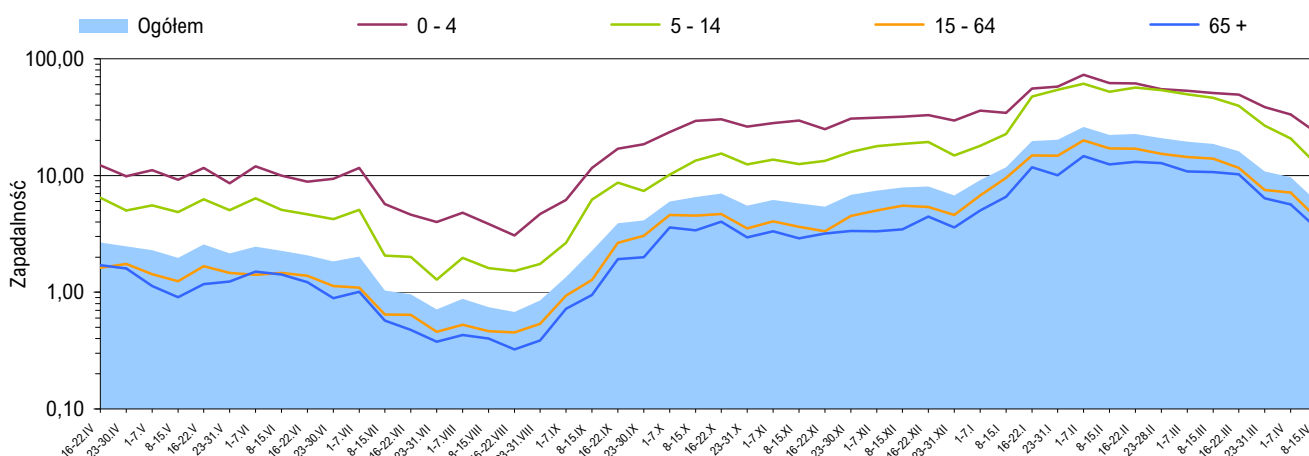
Województwo	Ogółem	Wiek (ukończone lata)			
		0 - 4	5 - 14	15 - 64	65 +
POLSKA	-	-	-	-	-
Dolnośląskie	-	-	-	-	-
Kujawsko-Pomorskie	-	-	-	-	-
Lubelskie	-	-	-	-	-
Lubuskie	-	-	-	-	-
Łódzkie	-	-	-	-	-
Małopolskie	-	-	-	-	-
Mazowieckie	-	-	-	-	-
Opolskie	-	-	-	-	-
Podkarpackie	-	-	-	-	-
Podlaskie	-	-	-	-	-
Pomorskie	-	-	-	-	-
Śląskie	-	-	-	-	-
Świętokrzyskie	-	-	-	-	-
Warmińsko-Mazurskie	-	-	-	-	-
Wielkopolskie	-	-	-	-	-
Zachodniopomorskie	-	-	-	-	-

## Objaśnienia:

- 1) Przeciętna dzienna zapadalność na 100 tys. ludności wg stanu w dniu 30 czerwca odpowiednich lat (w 2011 r. na 100 tys. ludności wg stanu w dniu 30 czerwca 2010 r.).
- 2) Jedna osoba może być wykazana w kilku rubrykach.
- 3) W stosunku do ogółu zgłoszonych zachorowań i podejrzeń zachorowań na grype.
- 4) W stosunku do ogółu osób skierowanych do szpitala z powodu grypy lub podejrzenia grypy.

## Źródła danych (1)

**Liczby zachorowań, podejrzeń zachorowań oraz zgonów:** Dane z okresowych, zbiorczych meldunków o zachorowaniach i podejrzeniach zachorowań na grype, nadsyłanych do powiatowych stacji sanitarno-epidemiologicznych przez wszystkie jednostki ochrony zdrowia, do których zgłosili się chorzy, oraz dane ze zgłoszeń zgonów nadsyłanych do powiatowych i/lub wojewódzkich stacji sanitarno-epidemiologicznych przez lekarzy, przesyłane przez wojewódzkie stacje sanitarno-epidemiologiczne w formie zagregowanej do Zakładu Epidemiologii NIZP-PZH.

Zapadalność <sup>1)</sup> na grype i podejrzenia grypy w okresie od 16 kwietnia 2010 r. do 15 kwietnia 2011 r. wg wieku i okresowych meldunków

## Próbki pobrane od pacjentów z objawami grypy lub grypopodobnymi zbadane w sezonie epidemicznym 2010/2011 wg województw

Województwo	Próbki pobrane w okresie od 06.09.2010 r. do 10.04.2011 r. (tygodnie 36/2010 - 14/2011) <sup>2)</sup>				W tym próbki pobrane w okresie od 4 do 10 kwietnia 2011 r. (tydzień 14/2011) <sup>2)</sup>			
	ogółem		w tym dodatnie <sup>3)</sup>		ogółem		w tym dodatnie <sup>3)</sup>	
	liczba	częstość pobrań <sup>4)</sup>	liczba	%	liczba	częstość pobrań <sup>4)</sup>	liczba	%
POLSKA	1249	1,4	463	37,1	1	0,0	-	-
Dolnośląskie	43	0,5	29	67,4	-	-	x	x
Kujawsko-Pomorskie	107	4,7	53	49,5	-	-	x	x
Lubelskie	59	3,3	3	5,1	-	-	x	x
Lubuskie	46	7,3	3	6,5	-	-	x	x
Łódzkie	69	1,1	28	40,6	-	-	x	x
Małopolskie	20	0,2	12	60,0	-	-	x	x
Mazowieckie	68	0,3	31	45,6	-	-	x	x
Opolskie	38	1,4	6	15,8	-	-	x	x
Podkarpackie	122	2,6	62	50,8	-	-	x	x
Podlaskie	87	3,1	32	36,8	-	-	x	x
Pomorskie	61	1,3	22	36,1	-	-	x	x
Śląskie	22	0,3	9	40,9	-	-	x	x
Świętokrzyskie	55	10,1	24	43,6	-	-	x	x
Warmińsko-Mazurskie	96	3,6	46	47,9	-	-	x	x
Wielkopolskie	214	1,6	96	44,9	1	0,3	-	-
Zachodniopomorskie	142	7,7	7	4,9	-	-	x	x

## Źródła danych (2)

**Liczby próbek oraz wyniki badań:** Dane z tygodniowych raportów przesyłanych do Krajowego Ośrodka ds. Grypy NIZP-PZH przez wojewódzkie stacje sanitarno-epidemiologiczne, które otrzymały próbki do badań wirusologicznych od lekarzy pierwszego kontaktu, biorących udział w nadzorze nad grypą Sentinel. Próbki pobierane są od pacjentów podejrzanych o zakażenie wirusem grypy lub innymi wirusami oddechowymi (RSV, parainfluenza, adenowirus).

## SENTINEL

Nadzór nad grypą Sentinel jest systemem zintegrowanego nadzoru epidemiologicznego i wirusologicznego nad grypą, który działa w Polsce od sezonu epidemicznego 2004/2005. Uczestniczą w nim wybrani lekarze pierwszego kontaktu, stacje sanitarno-epidemiologiczne oraz Krajowy Ośrodek ds. Grypy NIZP-PZH, pełniący rolę koordynatora.

## Objaśnienia:

- 1) Przeciętna dzienna zapadalność na 100 tys. ludności wg stanu w dniu 30 czerwca 2010 r.
- 2) Okresy sprawozdawcze stosowane w systemie nadzoru nad grypą SENTINEL - tygodnie zgodnie z numeracją kalendarzową liczone od poniedziałku do niedzieli.
- 3) Badania w kierunku zakażeń wirusami: grypy typu A, grypy typu B, RSV (*Respiratory Syncytial Virus*), parainfluenzy typu 1, parainfluenzy typu 2, parainfluenzy typu 3 oraz w kierunku adenowirusów; przy czym badania w kierunku zakażeń wirusami oddechowymi innymi niż wirus grypy, nie są wykonywane każdorazowo.
- 4) Liczba pobranych próbek na 1000 zachorowań i podejrzeń zachorowań zgłoszonych w okresie sprawozdawczym.

## Próbki pobrane od pacjentów z objawami grypy lub grypopodobnymi zbadane w sezonie epidemicznym 2010/2011 wg wieku

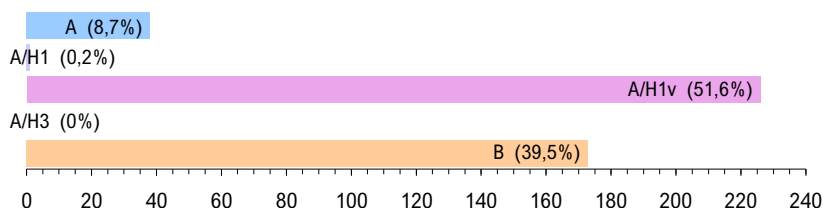
Wiek (w latach)	Próbki pobrane w okresie od 06.09.2010 r. do 10.04.2011 r. (tygodnie 36/2010 - 14/2011) <sup>2)</sup>				W tym próbki pobrane w okresie od 4 do 10 kwietnia 2011 r. (tydzień 14/2011) <sup>2)</sup>			
	ogółem		w tym dodatnie <sup>3)</sup>		ogółem		w tym dodatnie <sup>3)</sup>	
	liczba	częstość pobrań <sup>4)</sup>	liczba	%	liczba	częstość pobrań <sup>4)</sup>	liczba	%
0-4	95	0,6	40	42,1	-	-	x	x
5-14	267	1,2	129	48,3	1	0,2	-	-
15-64	831	1,8	284	34,2	-	-	x	x
65+	47	0,7	6	12,8	-	-	x	x
Brak danych	9	x	4	44,4	-	-	x	x
RAZEM	1249	1,4	463	37,1	1	0,0	-	-

Liczba laboratoryjnie potwierdzonych <sup>1)</sup> przypadków zakażeń wirusami grypy lub innymi wirusami oddechowymi <sup>2)</sup> w sezonie epidemicznym 2010/2011 wg patogenów i województw

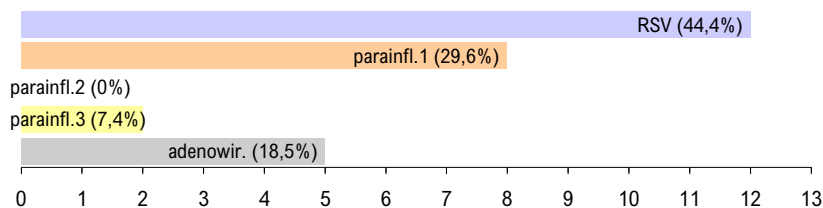
Województwo	Próbki pobrane w okresie od 06.09.2010 r. do 10.04.2011 r. (tygodnie 36/2010 - 14/2011) <sup>3)</sup>									
	grypa					RSV	parainfluenza			adeno-wirusy
	A	A/H1	A/H1v	A/H3	B		typ 1	typ 2	typ 3	
POLSKA	38	1	226	-	173	12	8	-	2	5
Dolnośląskie	-	-	11	-	15	1	1	-	-	1
Kujawsko-Pomorskie	12	-	13	-	27	2	-	-	-	-
Lubelskie	-	-	-	-	1	2	-	-	-	-
Lubuskie	-	-	-	-	-	1	-	-	-	2
Łódzkie	8	-	13	-	3	2	1	-	1	-
Małopolskie	3	-	1	-	8	-	-	-	-	-
Mazowieckie	2	-	18	-	11	-	-	-	-	-
Opolskie	1	-	-	-	1	-	4	-	-	-
Podkarpackie	3	-	37	-	22	-	-	-	-	-
Podlaskie	4	-	14	-	14	-	-	-	-	-
Pomorskie	1	-	18	-	3	-	-	-	-	-
Śląskie	1	-	6	-	1	-	1	-	-	-
Świętokrzyskie	-	-	15	-	8	-	1	-	1	-
Warmińsko-Mazurskie	3	-	37	-	6	-	-	-	-	-
Wielkopolskie	-	1	42	-	53	-	-	-	-	-
Zachodniopomorskie	-	-	1	-	-	4	-	-	-	2

Laboratoryjnie potwierdzone <sup>1)</sup> przypadki zakażeń wirusami grypy lub innymi wirusami oddechowymi <sup>2)</sup> oraz szczepy wirusa grypy izolowane <sup>4)</sup> w sezonie epidemicznym 2010/2011 wg patogenów

## Grypa: liczba i procentowy udział potwierdzeń laboratoryjnych wg typu wirusa



## Inne wirusy oddechowe: liczba i procentowy udział potwierdzeń laboratoryjnych wg patogenu

Grypa: liczba i procentowy udział izolowanych szczepów wirusa wg typu <sup>5)</sup>

## Grypa w Internecie

www.ecdc.europa.eu/en/healthtopics/influenza  
ECDC: Influenza

www.who.int/topics/influenza/en  
WHO: Influenza

www.who.int/csr/disease/influenza  
WHO: Epidemic and Pandemic Alert and Response – Influenza / Surveillance

www.euro.who.int/flu  
WHO: Influenza and avian influenza

www.cdc.gov/flu/  
CDC: Seasonal Influenza (Flu)

www.pandemicflu.gov  
U.S. Government avian and pandemic flu information

## Objaśnienia:

- 1) Izolacja wirusa, wykrycie antygenów wirusa metodą immunofluorescencji (IF), wykrycie materiału genetycznego wirusa metodami biologii molekularnej (PCR, real-time PCR).
- 2) Badania w kierunku zakażeń wirusami oddechowymi innymi niż wirus grypy, nie są wykonywane każdorazowo.
- 3) Okresy sprawozdawcze stosowane w systemie nadzoru nad grypą Sentinel - tygodnie zgodnie z numeracją kalendarzową liczone od poniedziałku do niedzieli.
- 4) Identyfikacja izolowanych szczepów wykonywana jest w Krajowym Ośrodku ds. Grypy NIZP-PZH.

Liczba szczepów grypy izolowanych <sup>5)</sup> w sezonie epidemicznym 2010/2011 wg typu i województw

Województwo	Próbki pobrane w okresie od 06.09.2010 r. do 10.04.2011 r.			
	A/H1	A/H1v	A/H3	B
POLSKA	-	-	-	-
Dolnośląskie	-	-	-	-
Kujawsko-Pomorskie	-	-	-	-
Lubelskie	-	-	-	-
Lubuskie	-	-	-	-
Łódzkie	-	-	-	-
Małopolskie	-	-	-	-
Mazowieckie	-	-	-	-
Opolskie	-	-	-	-
Podkarpackie	-	-	-	-
Podlaskie	-	-	-	-
Pomorskie	-	-	-	-
Śląskie	-	-	-	-
Świętokrzyskie	-	-	-	-
Warmińsko-Mazurskie	-	-	-	-
Wielkopolskie	-	-	-	-
Zachodniopomorskie	-	-	-	-

**Opracowuje zespół:** Mirosław P. Czarkowski (kier. zesp. / red.), Magdalena Romanowska, Ewa Cielebąk, Barbara Kondej, Ewa Staszewska  
**Kierownictwo naukowe:** prof. dr hab. Andrzej Zieliński • **Konsultacja naukowa:** prof. dr hab. Lidia B. Brydak

• Narodowy Instytut Zdrowia Publicznego - PZH, Zakład Epidemiologii, 00-791 Warszawa, ul. Chocimska 24 • epimeld@pzh.gov.pl  
• Narodowy Instytut Zdrowia Publicznego - PZH, Krajowy Ośrodek ds. Grypy, 00-791 Warszawa, ul. Chocimska 24 • nic@pzh.gov.pl  
• Główny Inspektorat Sanitarny, Departament Zapobiegania oraz Zwalczania Zakażeń i Chorób Zakaźnych u Ludzi, 03-729 Warszawa, ul. Targowa 65 • epidemiologia@gis.gov.pl