

Meldunki Epidemiologiczne

Zachorowania i podejrzenia zachorowań na grypę w Polsce

Narodowy Instytut Zdrowia Publicznego – Państwowy Zakład Higieny • Zakład Epidemiologii oraz Krajowy Ośrodek ds. Grypy
Główny Inspektorat Sanitarny • Departament Zapobiegania oraz Zwalczania Zakażeń i Chorób Zakaźnych u Ludzi

Rok: **2011**

Miesiąc: **Styczeń**

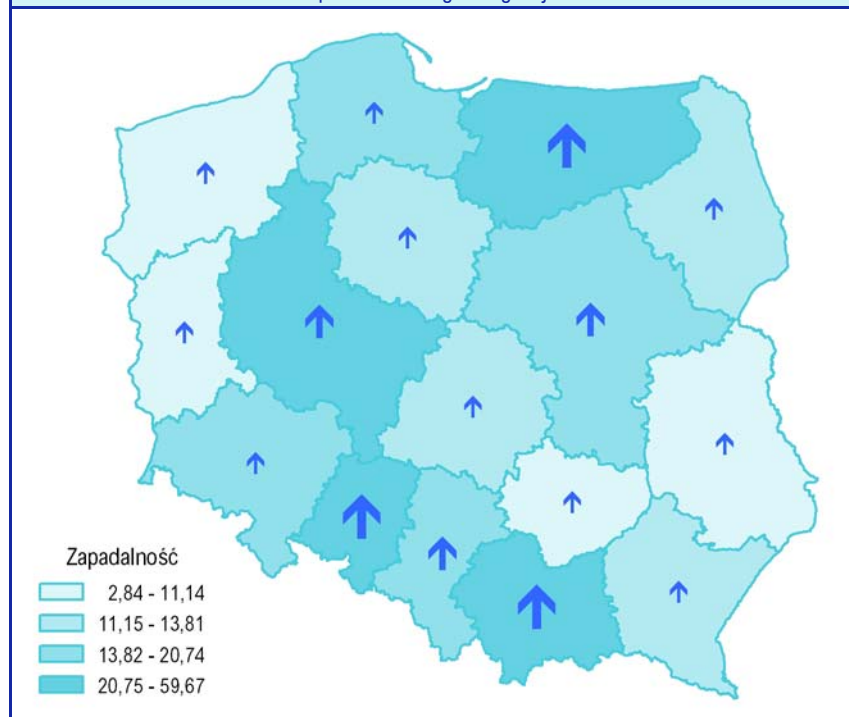
Numer: **1C (3)**

Okres: **16 – 22 stycznia**

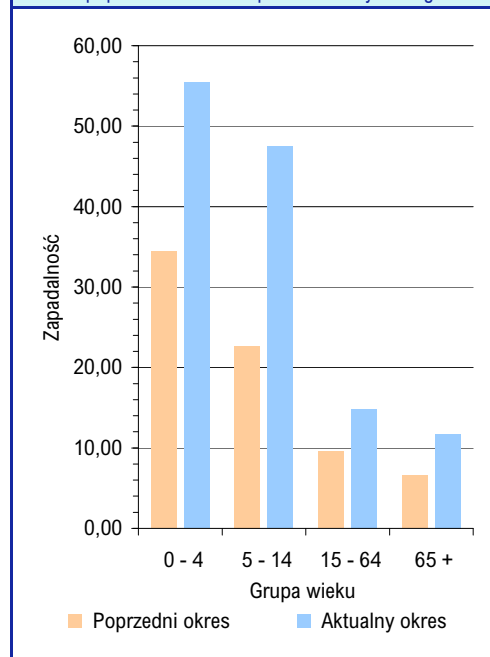
Zachorowania i podejrzenia zachorowań na grypę w okresie od 16 do 22 stycznia 2011 r. wg wieku i województw

| Województwo | Ogółem | | | Wiek (ukończone lata) | | | | | | | |
|---------------------|--------|---------------------------|------------------------------------|-----------------------|---------------------------|--------|---------------------------|---------|---------------------------|--------|---------------------------|
| | | | | 0 – 4 | | 5 – 14 | | 15 – 64 | | 65+ | |
| | liczba | zapadalność ¹⁾ | wzrost/spadek zap. ^{2,3)} | liczba | zapadalność ¹⁾ | liczba | zapadalność ¹⁾ | liczba | zapadalność ¹⁾ | liczba | zapadalność ¹⁾ |
| POLSKA | 52820 | 19,76 | 7,99 | 7689 | 55,44 | 12599 | 47,47 | 28277 | 14,83 | 4255 | 11,75 |
| Dolnośląskie | 4176 | 20,74 | 6,63 | 646 | 65,08 | 1143 | 62,48 | 2037 | 13,94 | 350 | 12,93 |
| Kujawsko-Pomorskie | 2001 | 13,81 | 6,54 | 178 | 23,11 | 400 | 26,84 | 1256 | 12,07 | 167 | 9,16 |
| Lubelskie | 730 | 4,84 | 1,31 | 90 | 11,76 | 198 | 12,72 | 385 | 3,64 | 57 | 2,62 |
| Lubuskie | 303 | 4,28 | 2,06 | 16 | 4,20 | 74 | 10,38 | 199 | 3,87 | 14 | 1,68 |
| Łódzkie | 2381 | 13,40 | 4,32 | 298 | 34,83 | 441 | 27,00 | 1429 | 11,32 | 213 | 8,01 |
| Małopolskie | 13802 | 59,67 | 19,58 | 1535 | 124,12 | 3216 | 131,07 | 7651 | 46,97 | 1400 | 44,42 |
| Mazowieckie | 7376 | 20,14 | 8,61 | 1489 | 74,93 | 1707 | 47,90 | 3712 | 14,41 | 468 | 8,80 |
| Opolskie | 1832 | 25,41 | 13,71 | 140 | 45,54 | 482 | 72,72 | 1035 | 19,86 | 175 | 17,03 |
| Podkarpackie | 2021 | 13,73 | 5,49 | 327 | 43,68 | 481 | 29,92 | 1064 | 10,20 | 149 | 7,71 |
| Podlaskie | 1006 | 12,09 | 3,89 | 187 | 46,42 | 305 | 36,22 | 410 | 7,01 | 104 | 8,46 |
| Pomorskie | 2319 | 14,82 | 2,97 | 383 | 41,82 | 444 | 26,72 | 1282 | 11,49 | 210 | 10,95 |
| Śląskie | 5255 | 16,18 | 10,08 | 787 | 49,98 | 1434 | 48,86 | 2758 | 11,82 | 276 | 5,96 |
| Świętokrzyskie | 252 | 2,84 | 1,55 | 17 | 4,04 | 58 | 6,68 | 168 | 2,68 | 9 | 0,68 |
| Warmińsko-Mazurskie | 2525 | 25,27 | 18,15 | 373 | 68,12 | 631 | 58,99 | 1323 | 18,38 | 198 | 16,81 |
| Wielkopolskie | 5520 | 23,10 | 7,81 | 1097 | 80,60 | 1301 | 52,29 | 2733 | 15,88 | 389 | 13,72 |
| Zachodniopomorskie | 1321 | 11,14 | 5,07 | 126 | 20,88 | 284 | 24,34 | 835 | 9,68 | 76 | 5,20 |

Zapadalność¹⁾ w okresie od 16 do 22 stycznia 2011 r. w stosunku do poprzedniego okresu sprawozdawczego³⁾ wg województw



Zapadalność¹⁾ w okresie od 16 do 22 stycznia 2011 r. oraz w poprzednim okresie sprawozdawczym³⁾ wg wieku



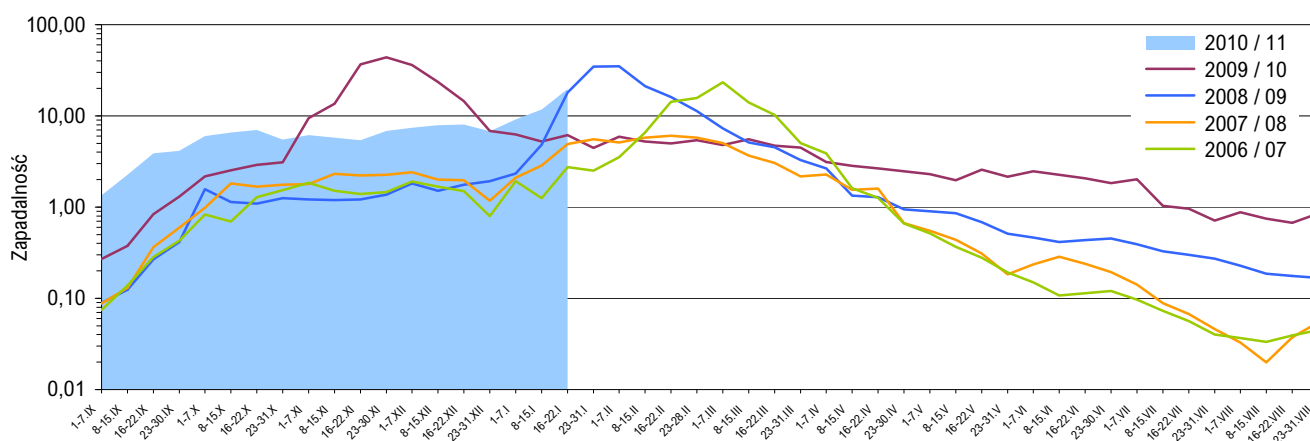
Objaśnienia:

Objaśnienia znaków umownych: **Kreska (-)** zjawisko nie wystąpiło ("zero"); **Zero (0,0)** zjawisko istniało, jednakże w ilościach mniejszych od liczb, które mogły być wyrażone uwidocznionymi w tabelcy znakami cyfrowymi; **Kropka (.)** zupełny brak informacji albo brak informacji wiarygodnej; **Iks (x)** wypełnienie pozycji, ze względu na układ tabelcy, jest niemożliwe lub niecelowe ("nie dotyczy").

1) Przeciętna dzienna zapadalność na 100 tys. ludności wg stanu w dniu 30 czerwca 2010 r.

2) Różnica w stosunku do poprzedniego okresu sprawozdawczego.

3) Okres od 8 do 15 stycznia 2011 r.

Zapadalność ¹⁾ na grype i podejrzenia grypy w sezonie epidemicznym 2010/2011 w porównaniu z poprzednimi sezonami wg okresowych meldunków

Grypa

Lekarz lub felczer, który podejrzewa lub rozpoznaje zakażenie, chorobę zakaźną lub zgon z powodu zakażenia lub choroby zakaźnej, (...) ma obowiązek (...) zgłoszenia tego faktu (...).

Kto (...) wbrew obowiązkowi, (...) nie dokonuje zgłoszenia (...) podejrzenia o zakażenie i zachorowanie na chorobę zakaźną, (...) zakażenia i zachorowania lub zgonu na chorobę zakaźną (...) - podlega karze grzywny.

Ustawa z dnia 5 grudnia 2008 r. o zapobieganiu oraz zwalczaniu zakażeń i chorób zakaźnych u ludzi (Dz. U. Nr 234, poz. 1570): Załącznik - Wykaz zakażeń i chorób zakaźnych, poz. 18; Art. 27, ust. 1; Art. 52.

Podejrzenia zachorowań oraz zachorowania na grype zgłasza się w formie raportów zbiorczych, których wzór określają przepisy o statystyce publicznej.

Rozporządzenie Ministra Zdrowia z dnia 22 kwietnia 2003 r. w sprawie wzorów formularzy zgłoszeń (...) oraz sposobu ich przekazywania (Dz. U. Nr 90, poz. 853; z późniejszymi zmianami): §2.

Skierowani do szpitala z powodu grypy lub podejrzenia grypy w okresie od 16 do 22 stycznia 2011 r. wg przyczyn i województw

| Województwo | Ogółem | | Przyczyny skierowania do szpitala ²⁾ | | | | | |
|---------------------|--------|-----------------|---|-----------------|-------------------------------------|-----------------|----------------|-----------------|
| | | | objawy ze strony układu krążenia | | objawy ze strony układu oddechowego | | inne przyczyny | |
| | liczba | % ³⁾ | liczba | % ⁴⁾ | liczba | % ⁴⁾ | liczba | % ⁴⁾ |
| POLSKA | 417 | 0,79 | 11 | 2,6 | 338 | 81,1 | 88 | 21,1 |
| Dolnośląskie | 9 | 0,22 | 1 | 11,1 | 6 | 66,7 | 3 | 33,3 |
| Kujawsko-Pomorskie | 44 | 2,20 | 1 | 2,3 | 39 | 88,6 | 6 | 13,6 |
| Lubelskie | 6 | 0,82 | 1 | 16,7 | 5 | 83,3 | 1 | 16,7 |
| Lubuskie | 2 | 0,66 | - | - | 2 | 100,0 | - | - |
| Łódzkie | 25 | 1,05 | 2 | 8,0 | 9 | 36,0 | 18 | 72,0 |
| Małopolskie | 73 | 0,53 | 1 | 1,4 | 68 | 93,2 | 4 | 5,5 |
| Mazowieckie | 24 | 0,33 | 2 | 8,3 | 20 | 83,3 | 5 | 20,8 |
| Opolskie | 10 | 0,55 | - | - | 10 | 100,0 | - | - |
| Podkarpackie | 19 | 0,94 | - | - | 15 | 78,9 | 4 | 21,1 |
| Podlaskie | 4 | 0,40 | - | - | 4 | 100,0 | - | - |
| Pomorskie | 31 | 1,34 | - | - | 30 | 96,8 | 1 | 3,2 |
| Śląskie | 43 | 0,82 | - | - | 41 | 95,3 | 2 | 4,7 |
| Świętokrzyskie | 18 | 7,14 | 2 | 11,1 | 11 | 61,1 | 10 | 55,6 |
| Warmińsko-Mazurskie | 14 | 0,55 | - | - | 10 | 71,4 | 4 | 28,6 |
| Wielkopolskie | 75 | 1,36 | - | - | 58 | 77,3 | 20 | 26,7 |
| Zachodniopomorskie | 20 | 1,51 | 1 | 5,0 | 10 | 50,0 | 10 | 50,0 |

Zgony z powodu grypy w okresie od 16 do 22 stycznia 2011 r. wg wieku i województw

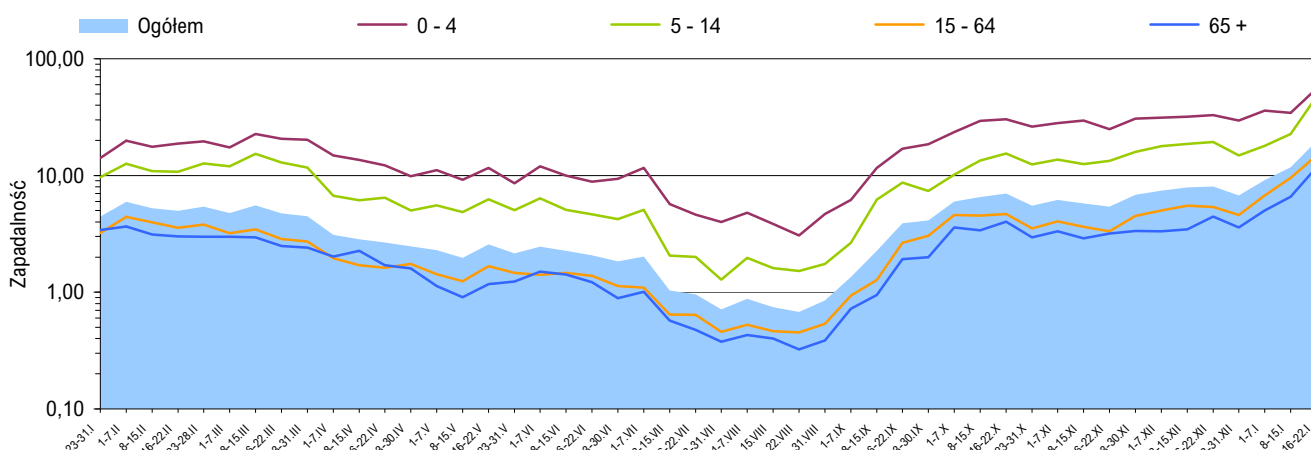
| Województwo | Ogółem | Wiek (ukończone lata) | | | |
|---------------------|--------|-----------------------|--------|---------|------|
| | | 0 - 4 | 5 - 14 | 15 - 64 | 65 + |
| POLSKA | 14 | - | 1 | 12 | 1 |
| Dolnośląskie | - | - | - | - | - |
| Kujawsko-Pomorskie | 3 | - | - | 3 | - |
| Lubelskie | - | - | - | - | - |
| Lubuskie | - | - | - | - | - |
| Łódzkie | - | - | - | - | - |
| Małopolskie | 1 | - | - | 1 | - |
| Mazowieckie | - | - | - | - | - |
| Opolskie | - | - | - | - | - |
| Podkarpackie | - | - | - | - | - |
| Podlaskie | - | - | - | - | - |
| Pomorskie | 1 | - | - | 1 | - |
| Śląskie | 3 | - | 1 | 2 | - |
| Świętokrzyskie | 3 | - | - | 2 | 1 |
| Warmińsko-Mazurskie | 1 | - | - | 1 | - |
| Wielkopolskie | - | - | - | - | - |
| Zachodniopomorskie | 2 | - | - | 2 | - |

Objaśnienia:

- 1) Przeciętna dzienna zapadalność na 100 tys. ludności wg stanu w dniu 30 czerwca odpowiednich lat (w 2011 r. na 100 tys. ludności wg stanu w dniu 30 czerwca 2010 r.).
- 2) Jedna osoba może być wykazana w kilku rubrykach.
- 3) W stosunku do ogółu zgłoszonych zachorowań i podejrzeń zachorowań na grype.
- 4) W stosunku do ogółu osób skierowanych do szpitala z powodu grypy lub podejrzenia grypy.

Źródła danych (1)

Liczby zachorowań, podejrzeń zachorowań oraz zgonów: Dane z okresowych, zbiorczych meldunków o zachorowaniach i podejrzeniach zachorowań na grype, nadsyłanych do powiatowych stacji sanitarno-epidemiologicznych przez wszystkie jednostki ochrony zdrowia, do których zgłosili się chorzy, oraz dane ze zgłoszeń zgonów nadsyłanych do powiatowych i/lub wojewódzkich stacji sanitarno-epidemiologicznych przez lekarzy, przesyłane przez wojewódzkie stacje sanitarno-epidemiologiczne w formie zagregowanej do Zakładu Epidemiologii NIZP-PZH.

Zapadalność ¹⁾ na grypę i podejrzenia grypy w okresie od 23 stycznia 2010 r. do 22 stycznia 2011 r. wg wieku i okresowych meldunków

Próbki pobrane od pacjentów z objawami grypy lub grypopodobnymi zbadane w sezonie epidemicznym 2010/2011 wg województw

| Województwo | Próbki pobrane w okresie od 06.09.2010 r. do 16.01.2011 r. (tygodnie 36/2010 - 2/2011) ²⁾ | | | | W tym próbki pobrane w okresie od 10 do 16 stycznia 2011 r. (tydzień 2/2011) ²⁾ | | | |
|---------------------|--|-------------------------------|------------------------------|------|--|-------------------------------|------------------------------|-------|
| | ogółem | | w tym dodatnie ³⁾ | | ogółem | | w tym dodatnie ³⁾ | |
| | liczba | częstość pobrań ⁴⁾ | liczba | % | liczba | częstość pobrań ⁴⁾ | liczba | % |
| POLSKA | 251 | 0,8 | 47 | 18,7 | 85 | 2,5 | 26 | 30,6 |
| Dolnośląskie | 4 | 0,1 | 2 | 50,0 | - | - | x | x |
| Kujawsko-Pomorskie | 18 | 2,1 | 4 | 22,2 | 4 | 3,4 | 2 | 50,0 |
| Lubelskie | 19 | 4,3 | 1 | 5,3 | - | - | x | x |
| Lubuskie | 14 | 12,7 | 1 | 7,1 | 4 | 22,5 | - | - |
| Łódzkie | 24 | 1,4 | 6 | 25,0 | 6 | 3,5 | 2 | 33,3 |
| Małopolskie | 12 | 0,3 | 7 | 58,3 | 4 | 0,4 | 3 | 75,0 |
| Mazowieckie | 2 | 0,0 | 1 | 50,0 | 1 | 0,2 | 1 | 100,0 |
| Opolskie | 5 | 0,5 | 2 | 40,0 | 2 | 2,0 | - | - |
| Podkarpackie | 38 | 2,5 | 9 | 23,7 | 22 | 16,6 | 8 | 36,4 |
| Podlaskie | 20 | 1,9 | 1 | 5,0 | 1 | 1,4 | - | - |
| Pomorskie | 7 | 0,4 | - | - | 5 | 2,6 | - | - |
| Śląskie | 9 | 0,3 | 2 | 22,2 | 1 | 0,4 | - | - |
| Świętokrzyskie | 11 | 20,6 | 5 | 45,5 | 10 | 74,6 | 5 | 50,0 |
| Warmińsko-Mazurskie | 17 | 3,4 | 4 | 23,5 | 16 | 16,5 | 4 | 25,0 |
| Wielkopolskie | 28 | 0,6 | 2 | 7,1 | 6 | 1,5 | 1 | 16,7 |
| Zachodniopomorskie | 23 | 3,8 | - | - | 3 | 3,7 | - | - |

Źródła danych (2)

Liczby próbek oraz wyniki badań: Dane z tygodniowych raportów przesyłanych do Krajowego Ośrodka ds. Grypy NIZP-PZH przez wojewódzkie stacje sanitarno-epidemiologiczne, które otrzymały próbki do badań wirusologicznych od lekarzy pierwszego kontaktu, biorących udział w nadzorze nad grypą Sentinel. Próbki pobierane są od pacjentów podejrzanych o zakażenie wirusem grypy lub innymi wirusami oddechowymi (RSV, parainfluenza, adenowirus).

SENTINEL

Nadzór nad grypą Sentinel jest systemem zintegrowanego nadzoru epidemiologicznego i wirusologicznego nad grypą, który działa w Polsce od sezonu epidemicznego 2004/2005. Uczestniczą w nim wybrani lekarze pierwszego kontaktu, stacje sanitarno-epidemiologiczne oraz Krajowy Ośrodek ds. Grypy NIZP-PZH, pełniący rolę koordynatora.

Objaśnienia:

- 1) Przeciętna dzienna zapadalność na 100 tys. ludności wg stanu w dniu 30 czerwca 2010 r.
- 2) Okresy sprawozdawcze stosowane w systemie nadzoru nad grypą SENTINEL - tygodnie zgodnie z numeracją kalendarzową liczone od poniedziałku do niedzieli.
- 3) Badania w kierunku zakażeń wirusami: grypy typu A, grypy typu B, RSV (*Respiratory Syncytial Virus*), parainfluenzy typu 1, parainfluenzy typu 2, parainfluenzy typu 3 oraz w kierunku adenowirusów; przy czym badania w kierunku zakażeń wirusami oddechowymi innymi niż wirus grypy, nie są wykonywane każdorazowo.
- 4) Liczba pobranych próbek na 1000 zachorowań i podejrzeń zachorowań zgłoszonych w okresie sprawozdawczym.

Próbki pobrane od pacjentów z objawami grypy lub grypopodobnymi zbadane w sezonie epidemicznym 2010/2011 wg wieku

| Wiek (w latach) | Próbki pobrane w okresie od 06.09.2010 r. do 16.01.2011 r. (tygodnie 36/2010 - 2/2011) ²⁾ | | | | W tym próbki pobrane w okresie od 10 do 16 stycznia 2011 r. (tydzień 2/2011) ²⁾ | | | |
|-----------------|--|-------------------------------|------------------------------|------|--|-------------------------------|------------------------------|------|
| | ogółem | | w tym dodatnie ³⁾ | | ogółem | | w tym dodatnie ³⁾ | |
| | liczba | częstość pobrań ⁴⁾ | liczba | % | liczba | częstość pobrań ⁴⁾ | liczba | % |
| 0-4 | 15 | 0,2 | 4 | 26,7 | 9 | 1,7 | 4 | 44,4 |
| 5-14 | 45 | 0,6 | 10 | 22,2 | 22 | 3,2 | 9 | 40,9 |
| 15-64 | 184 | 1,1 | 32 | 17,4 | 52 | 2,6 | 13 | 25,0 |
| 65+ | 7 | 0,3 | 1 | 14,3 | 2 | 0,8 | - | - |
| Brak danych | - | - | x | x | - | - | x | x |
| RAZEM | 251 | 0,8 | 47 | 18,7 | 85 | 2,5 | 26 | 30,6 |

Liczba laboratoryjnie potwierdzonych ¹⁾ przypadków zakażeń wirusami grypy lub innymi wirusami oddechowymi ²⁾ w sezonie epidemicznym 2010/2011 wg patogenów i województw

| Województwo | Próbki pobrane w okresie od 06.09.2010 r. do 16.01.2011 r. (tygodnie 36/2010 - 2/2011) ³⁾ | | | | | | | | | |
|---------------------|---|------|-------|------|---|-----|---------------|-------|-------|--------------|
| | grypa | | | | | RSV | parainfluenza | | | adeno-wirusy |
| | A | A/H1 | A/H1v | A/H3 | B | | typ 1 | typ 2 | typ 3 | |
| POLSKA | 7 | - | 21 | - | 9 | 3 | 5 | - | 2 | 1 |
| Dolnośląskie | - | - | - | - | - | - | 1 | - | - | 1 |
| Kujawsko-Pomorskie | 1 | - | 2 | - | - | 1 | - | - | - | - |
| Lubelskie | - | - | - | - | - | 1 | - | - | - | - |
| Lubuskie | - | - | - | - | - | 1 | - | - | - | - |
| Łódzkie | 1 | - | 3 | - | - | - | 1 | - | 1 | - |
| Małopolskie | 3 | - | 1 | - | 3 | - | - | - | - | - |
| Mazowieckie | - | - | 1 | - | - | - | - | - | - | - |
| Opolskie | 1 | - | - | - | - | - | 1 | - | - | - |
| Podkarpackie | - | - | 5 | - | 4 | - | - | - | - | - |
| Podlaskie | - | - | - | - | 1 | - | - | - | - | - |
| Pomorskie | - | - | - | - | - | - | - | - | - | - |
| Śląskie | - | - | 1 | - | - | - | 1 | - | - | - |
| Świętokrzyskie | - | - | 3 | - | 1 | - | 1 | - | 1 | - |
| Warmińsko-Mazurskie | - | - | 4 | - | - | - | - | - | - | - |
| Wielkopolskie | 1 | - | 1 | - | - | - | - | - | - | - |
| Zachodniopomorskie | - | - | - | - | - | - | - | - | - | - |

Grypa w Internecie

www.ecdc.europa.eu/en/healthtopics/influenza
ECDC: Influenza

www.who.int/topics/influenza/en
WHO: Influenza

www.who.int/csr/disease/influenza
WHO: Epidemic and Pandemic Alert and Response – Influenza / Surveillance

www.euro.who.int/flu
WHO: Influenza and avian influenza

www.cdc.gov/flu/
CDC: Seasonal Influenza (Flu)

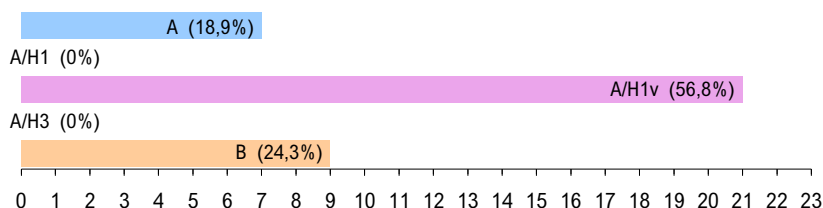
www.pandemicflu.gov
U.S. Government avian and pandemic flu information

Objaśnienia:

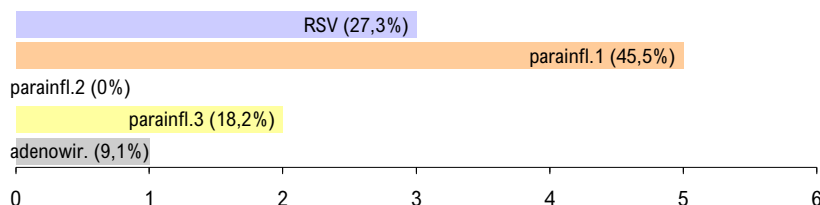
- 1) Izolacja wirusa, wykrycie antygenów wirusa metodą immunofluorescencji (IF), wykrycie materiału genetycznego wirusa metodami biologii molekularnej (PCR, real-time PCR).
- 2) Badania w kierunku zakażeń wirusami oddechowymi innymi niż wirus grypy, nie są wykonywane każdorazowo.
- 3) Okresy sprawozdawcze stosowane w systemie nadzoru nad grypą Sentinel - tygodnie zgodnie z numeracją kalendarzową liczone od poniedziałku do niedzieli.
- 4) Identyfikacja izolowanych szczepów wykonywana jest w Krajowym Ośrodku ds. Grypy NIZP-PZH.

Laboratoryjnie potwierdzone ¹⁾ przypadki zakażeń wirusami grypy lub innymi wirusami oddechowymi ²⁾ oraz szczepy wirusa grypy izolowane ⁴⁾ w sezonie epidemicznym 2010/2011 wg patogenów

Grypa: liczba i procentowy udział potwierżeń laboratoryjnych wg typu wirusa



Inne wirusy oddechowe: liczba i procentowy udział potwierżeń laboratoryjnych wg patogenu

Grypa: liczba i procentowy udział izolowanych szczepów wirusa wg typu ⁵⁾Liczba szczepów grypy izolowanych ⁵⁾ w sezonie epidemicznym 2010/2011 wg typu i województw

| Województwo | Próbki pobrane w okresie od 06.09.2010 r. do 16.01.2011 r. | | | |
|---------------------|--|-------|------|---|
| | A/H1 | A/H1v | A/H3 | B |
| POLSKA | - | - | - | - |
| Dolnośląskie | - | - | - | - |
| Kujawsko-Pomorskie | - | - | - | - |
| Lubelskie | - | - | - | - |
| Lubuskie | - | - | - | - |
| Łódzkie | - | - | - | - |
| Małopolskie | - | - | - | - |
| Mazowieckie | - | - | - | - |
| Opolskie | - | - | - | - |
| Podkarpackie | - | - | - | - |
| Podlaskie | - | - | - | - |
| Pomorskie | - | - | - | - |
| Śląskie | - | - | - | - |
| Świętokrzyskie | - | - | - | - |
| Warmińsko-Mazurskie | - | - | - | - |
| Wielkopolskie | - | - | - | - |
| Zachodniopomorskie | - | - | - | - |

Opracowuje zespół: Mirosław P. Czarkowski (kier. zesp. / red.), Magdalena Romanowska, Ewa Cielebąk, Barbara Kondej, Ewa Staszewska
Kierownictwo naukowe: prof. dr hab. Andrzej Zieliński • **Konsultacja naukowa:** prof. dr hab. Lidia B. Brydak

• Narodowy Instytut Zdrowia Publicznego - PZH, Zakład Epidemiologii, 00-791 Warszawa, ul. Chocimska 24 • epimeld@pzh.gov.pl
 • Narodowy Instytut Zdrowia Publicznego - PZH, Krajowy Ośrodek ds. Grypy, 00-791 Warszawa, ul. Chocimska 24 • nic@pzh.gov.pl
 • Główny Inspektorat Sanitarny, Departament Zapobiegania oraz Zwalczania Zakażeń i Chorób Zakaźnych u Ludzi, 03-729 Warszawa, ul. Targowa 65 • epidemiologia@gis.gov.pl